



# **FPI 5700/6700**

**KUVERTIERSYSTEME.  
ZWEI VOLLPROFIS FÜR  
IHRE POSTSTELLE.**

# FPI5700

## FÜR POSTSTELLEN MIT STEIGENDEN ANFORDERUNGEN

**Vertikale Ablage** (optional), hohe Kapazität für bis zu 500 gefüllte Kuverts, ergonomisch und benutzerfreundlich

**7"-Glasdisplay** mit selbsterklärender, grafikorientierter Menüführung; Bedienungsanleitung „an Bord“

**CIS Sensor** (optional), für Erfassung aller gängigen Steuer-codes über die gesamte Blattbreite

**Dokumentzuführung mit hoher Kapazität (HCDF)** für bis zu 725 Blatt, automatische Dokumentenseparation, Standard bei 3- bzw. 5-Stationen-Variante

**Energiesparend**  
Die Maschine wechselt automatisch in den Standby-/Energiesparmodus.

Die neue FPI5700 bietet maßgeschneiderte Kuvertierlösungen für mittlere und große Postvolumen. Schnell, zuverlässig und leise verarbeitet sie Geschäftsbriefe, ein- oder mehrteilige Mailings, Rechnungen, Kontoauszüge oder Gehaltsabrechnungen zu Briefen.

- ▶ Zuführung aus bis zu sechs Automatik- und Spezialstationen für z. B. glänzende Papiere. Optional verfügbar: eine Zuführung mit hoher Kapazität, Maxifeeder und kurze Anlegetische.
- ▶ Optionale Kuvertablagen: Mit Seitenausgang (links- oder rechtsseitig) und Auffangkorb bzw. zur Übergabe an eine externe Maschine zur Weiterverarbeitung oder als vertikale Ablage erhältlich.



- ▶ Über das neue 7" große Glasdisplay und eine intuitiv angelegte Navigation wird der Benutzer durch leicht verständliche Anweisungen und Symbole bei Einstellung und Abruf der Jobs geführt und unterstützt.



- ▶ Besonders praxisorientiert, die hohe Funktionalität: Tagespostfunktion, Multisheet-Funktion (Mehrfachabzug), Doppelblatterkennung, Feeder-Swap (wechselseitiger Betrieb), halbautomatische Kuvertjustierung, programmier- und speicherbare Jobs.
- ▶ Intelligente Code-Lesung über das ganze Formular für absolut inhaltssichere Kuvertierungen. Der CIS-Sensor (Option) liest ohne jegliches Justieren alle gängigen Steuer-codes (OMR, OCR, BCR 1D & 2D).
- ▶ Anschlüsse: LAN, WLAN, USB

# FPI6700

## HOHES VOLUMEN, FLEXIBLER EINSATZ

### Powerstacker

(vertikale Briefablage, umschaltbar auf Seitenausgang) für bis zu 500 gefüllte Kuverts, ergonomisch und benutzerfreundlich

### 10"-Glasdisplay,

mit selbsterklärender, grafikorientierter Menüführung; Bedienungsanleitung „an Bord“

### Versa-Feeder (Option),

für die Zuführung von Broschüren – die Beilagen werden ungefalzt dem Briefgut vor der Kuvertierung zugefügt

### Maxi-Feeder (Option)

Wahlweise Rückantwortkuverts oder Beilagen  
DIN A5 (max. 156 mm) bzw.  
DIN A4 (max. 356 mm)



**Energiesparend**  
Die Maschine wechselt automatisch in den Standby-/Energiesparmodus.

Das Kuvertiersystem FPI6700 bietet alle Funktionen der FPI5700. Es ist jedoch noch leistungsstärker und damit optimal zugeschnitten auf die Bearbeitung noch höherer Kuvertiervolumen.

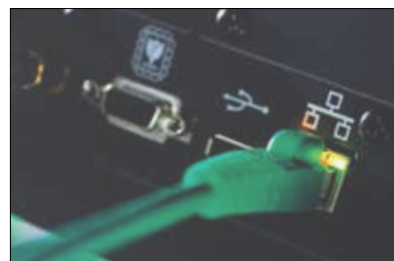
► In der Maximalkonfiguration lassen sich, wie bei der FPI5700, mit zwei Maxifeedern und einer hochvolumigen Dokumentenzuführung über 3.000 Blatt zuführen.

► Die standardmäßige vertikale Briefablage (Powerstacker) bietet alternativ auch die Möglichkeit des links- oder rechtsseitigen, seitlichen Auswurfs. Bei höherem Postvolumen empfiehlt sich die Bandablage (optional) mit einer Kapazität von bis zu 1.000 Kuverts.



► Intuitive Bedienung über das neue 10"-Glasdisplay, perfekt auch für ungeübte Bediener.

► Egal ob per LAN, WLAN oder USB – alle Wege stehen Ihnen offen. Listen Ihrer Kuvertier-Jobs können Sie einfach via USB auf Ihren Rechner laden.





#### Technische Daten

Zuführstationen
Max. Taktleistung pro Stunde
Max. Volumen pro Monat
Falzkapazität in Blatt bei 80 g/m <sup>2</sup>
Anzahl speicherbarer Jobs
Bedienung über Display in Zoll
Max. Abmessungen in mm, B x T x H
Geräuschemission in dBA nach ISO 11202
Umgebungs-Temperatur in °C
Umgebungs-Luftfeuchtigkeit in %

#### FPi5700

2-6
4.000
60.000
bis 10
50
7"
1650 x 415 x 970
< 70
10-40
30-80

#### FPi6700

2-6 (7)
4.300
80.000
bis 10
50
10"
2000 x 465 x 970
< 72
10-40
30-80

#### Dokumente

Anlagekapazität A4 Standardfeeder/in Blatt
Anlagekapazität A4 HCDF (hohe Kapazität)/in Blatt
Anlagekapazität A4 Max. Konfiguration/in Blatt
DIN-Formate
Höhe/Breite in mm
Papierqualität (ungefalzt) in g/m <sup>2</sup>
Max. Broschürendicke in mm

325
725
3.125
A4, A5, A6
90-356 / 130-230
60-170 (250)
2

325
725
3.125
A4, A5, A6
90-356 / 130-230
60-170 (250)
2

#### Umschläge

Anlagekapazität in Stück
DIN Formate
Höhe/Breite in mm
Kuvertqualität in g/m <sup>2</sup>
Max. Füllgutdicke in mm

bis 325
C6, DL, C6/5, C5
90-162 / 160-248
80-120
2,5

bis 325
C6, DL, C6/5, C5
90-162 / 160-248
80-120
2,5

#### Funktionen

Automatisches Programm Fill & Start
Tandembetrieb Feeder Swap
Mehrfachabzug Multi-Sheet, in Blatt
Tagespost
Sammeln vor Falzen
Bodenadresse
PowerFold-Technologie
Einfach-, Wickel-, Z- und Doppelparallelfalz
Funktion »Nicht falzen«
Funktion »Nur falzen«
Kurzfalz-Anwendungen
Zählfunktionen
CIS (Sensor)
Lesung (optional)
Aussteuern vor Falzen
Doppelblattkontrolle
Inhaltskontrolle

Ja
Ja
bis 25
Ja
Ja
optional
Ja
Ja
Ja
Ja
optional
Ja
optional
OMR, BCR 1D & 2D, OCR* (Seite n/m)
Ja
Ja
Ja

Ja
Ja
bis 25
Ja
Ja
optional
Ja
Ja
Ja
optional
Ja
optional
OMR, BCR 1D & 2D, OCR* (Seite n/m)
Ja
Ja
Ja

#### Weitere Zuführungen und Ablagen

Versa-Feeder
Powerstacker (mit Seitenausgangsfunktion)
Seitenausgangsfunktion mit Auffangkorb
Vertikale Briefablage
Bandablage

-
-
optional
optional
-

optional
Ja
optional (Korb)
-
optional

Technische Änderungen vorbehalten.

**AUF JEDE AUFGABE  
BESTENS VORBEREITET**  
Eine fast endlos große  
Kombinationsmöglichkeit  
unterschiedlichster  
Zuführstationen lässt  
keinen Kundenwunsch  
offen. Beispiele:



**FRANCOTYP-POSTALIA GMBH**  
1100 Wien, Doerenkampgasse 7

T: 01 / 680 69-0  
E: office@francotyp.at  
W: www.fp-francotyp.at



**fp-francotyp.at**