

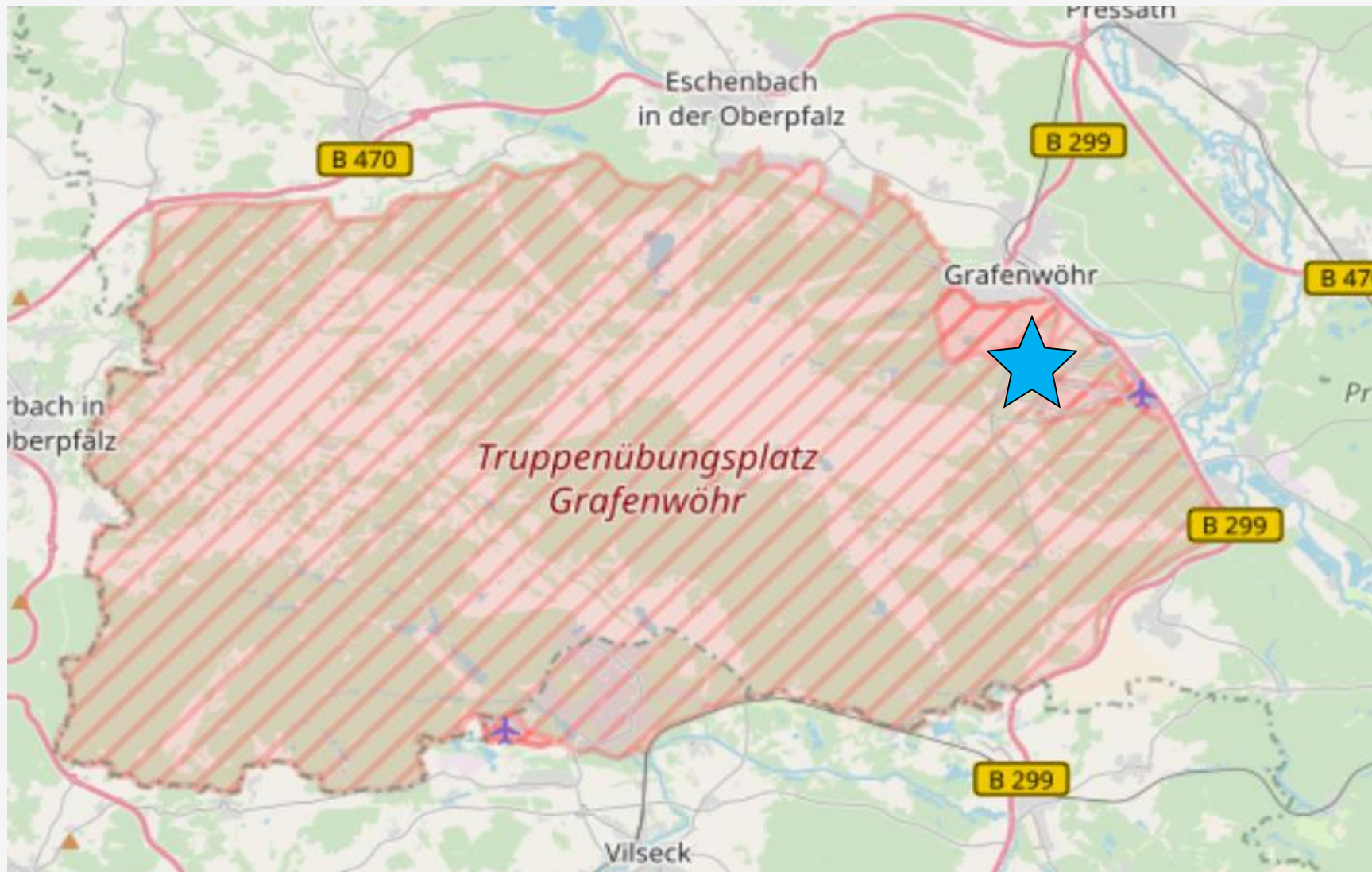


Vorstellung geplante Bauprojekte VMS
(Vehicle Maintenance Shop) und TSC
(Training Support Center) auf dem
Truppenübungsplatz Grafenwöhr

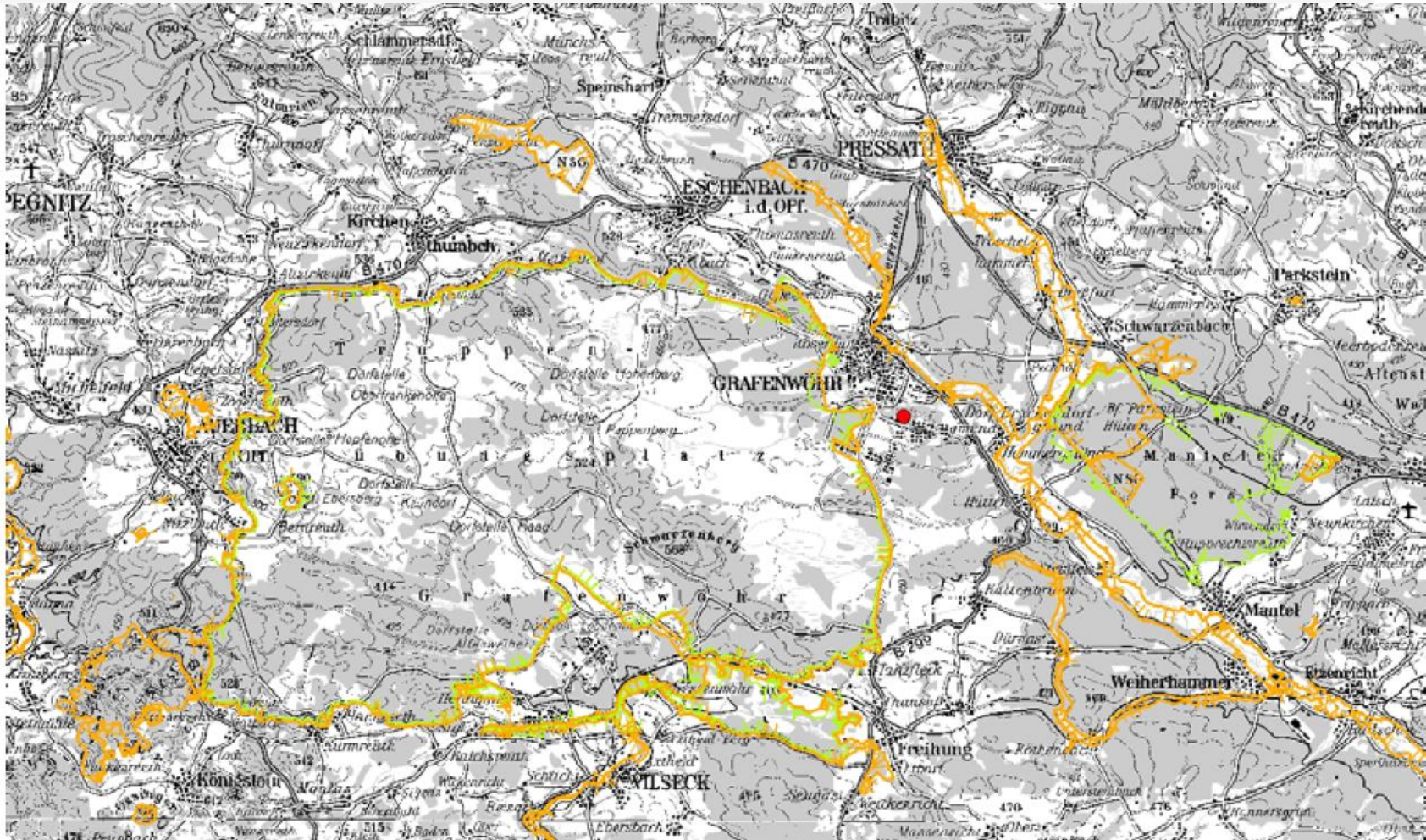
Erörterungstermin 18.01.2018
Waldumwandlungsverfahren mit UVP

Vortrag: Klaus-Dieter Adelmann, Landesbaudirektion Bayern

Lage



Naturschutzgebiete

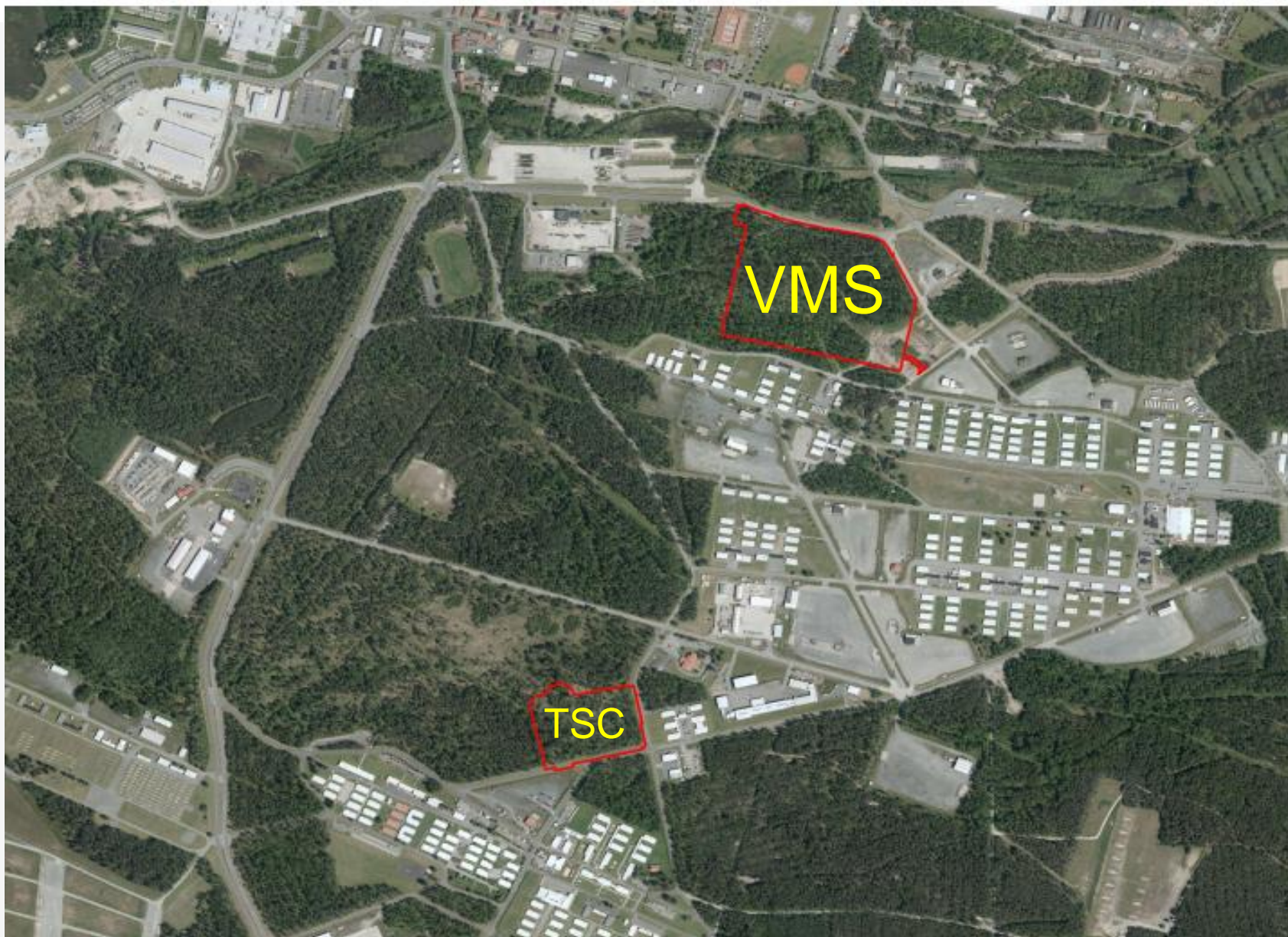


Lage

VMS
und
TSC



Übersicht





VMS - Projektziel

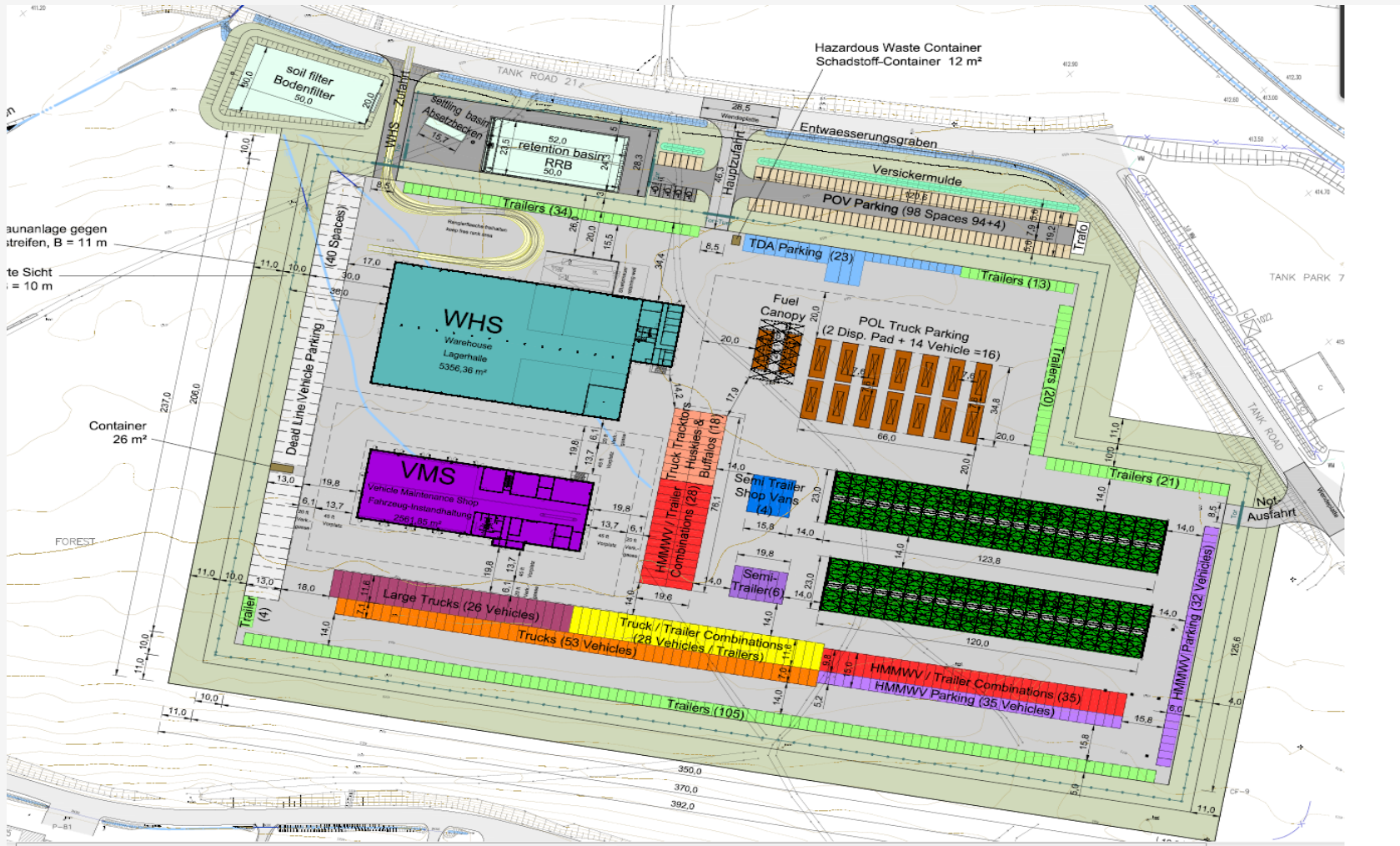
- ▶ Verbesserung der militärischen Infrastruktur am Truppenübungsplatz Grafenwöhr
- ▶ Vorhaltung von Lager- und Instandhaltungskapazität für militärisches Gerät
- ▶ Reduzierung von Truppenbewegungen
- ▶ Bereitstellung von Material und Gerät für den Übungsbetrieb, um Aufwand für Truppentransporte außerhalb des Übungsplatzes zu verringern
- ▶ Effektive Anbindung an Versorgungs-/Verkehrsinfrastruktur(Schienennetz, Waschplatz, Treibstofflager, Panzerstraßen etc.)



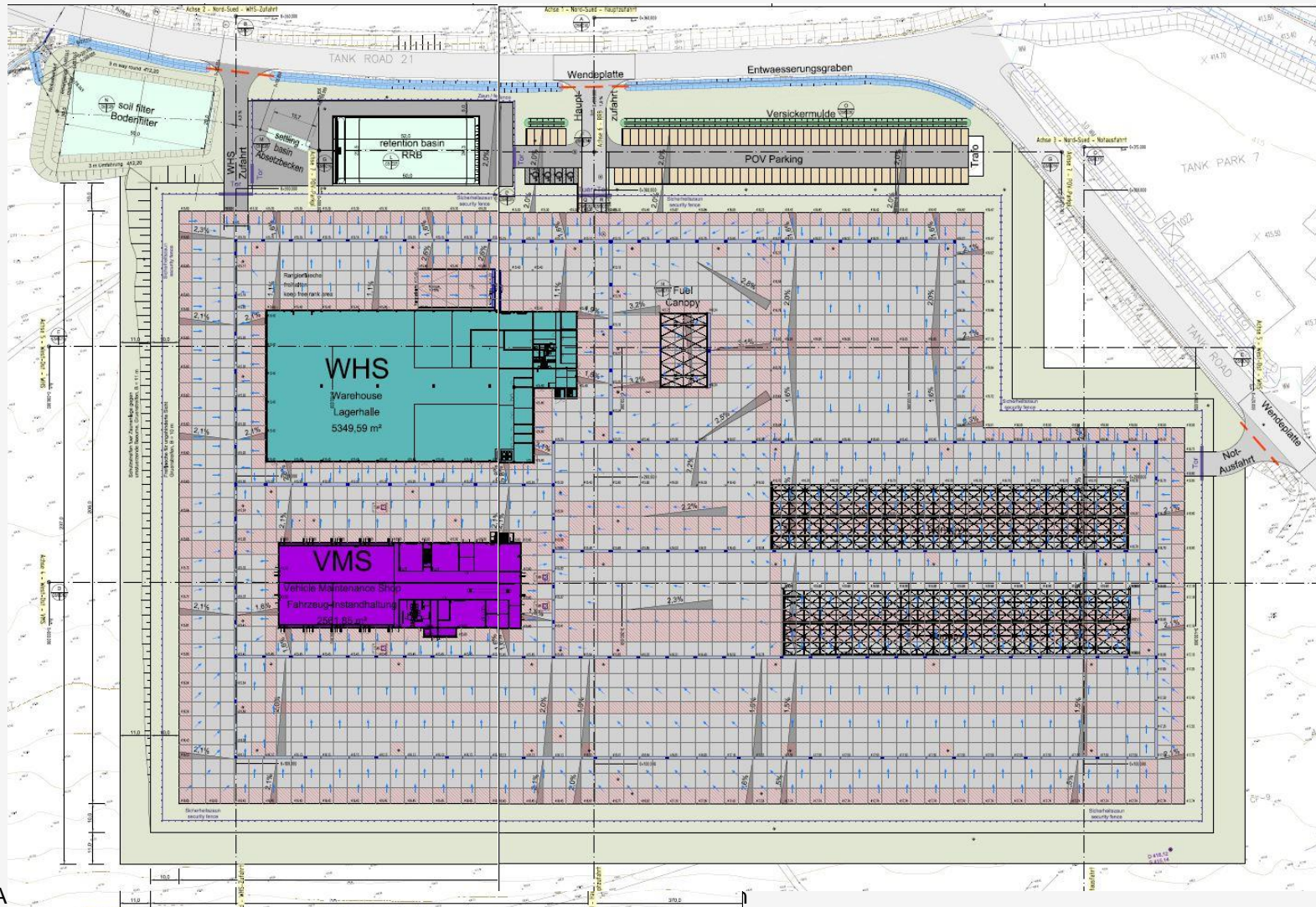
VMS - Projektumfang:

- ▶ Gesamtfläche 10,2 ha, davon umzäunte Fläche rd. 10,15 ha und Verkehrsflächen außerhalb ca. 0,5 ha
- ▶ Grundflächen der geplanten Gebäude
 - Lagerhaus: 5.350 m²,
 - das Fahrzeugwartungsgebäude: 2.561 m²,
 - Zwei Unterstellhallen insgesamt: 5.607 m² und für die Überdachung der Betankungsfläche: 430 m².
- ▶ Betonierte Verkehrsfläche : 5,9 ha
- ▶ Versiegelte Fläche ca. 8,1 ha

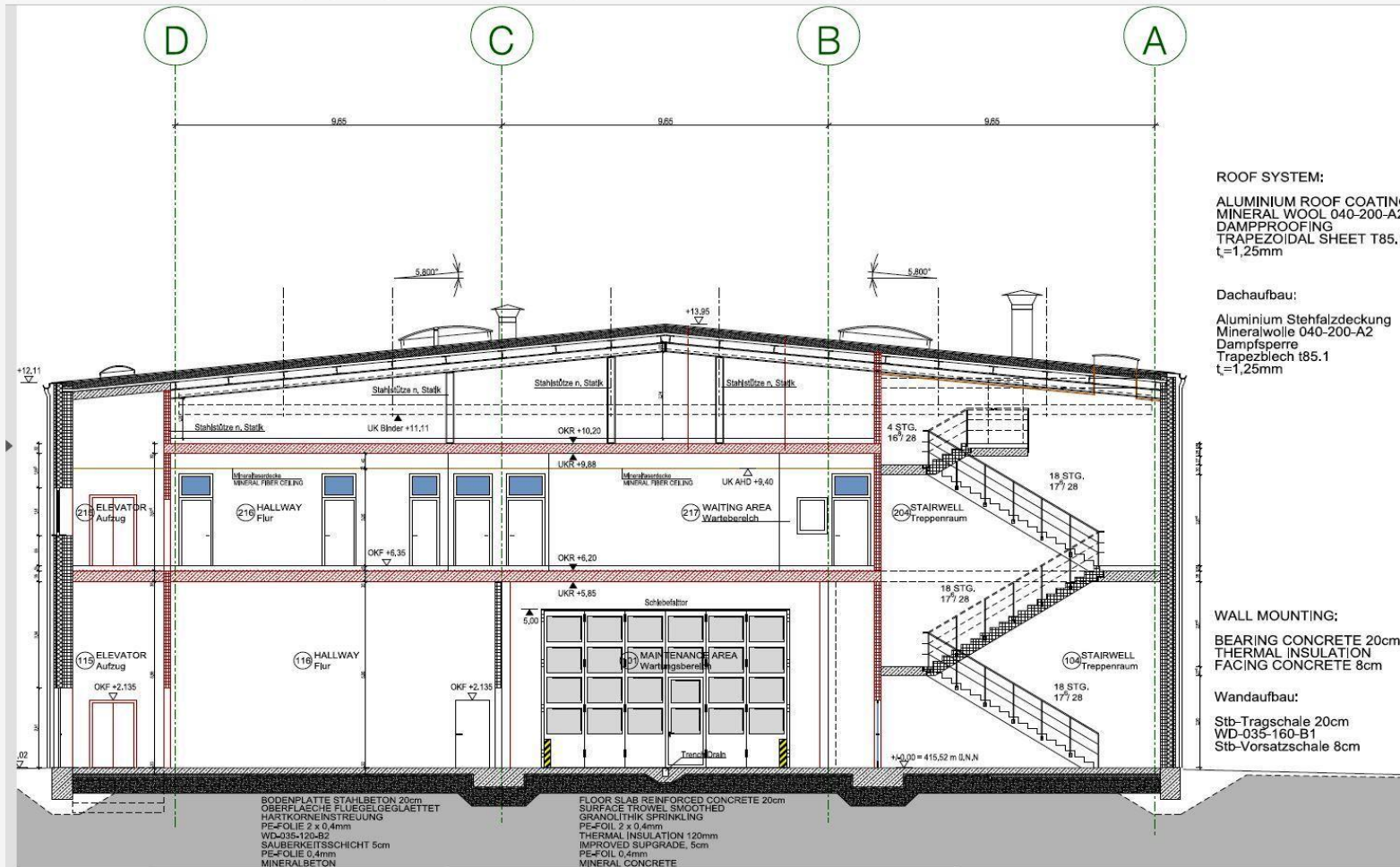
VMS - Übersichtslageplan



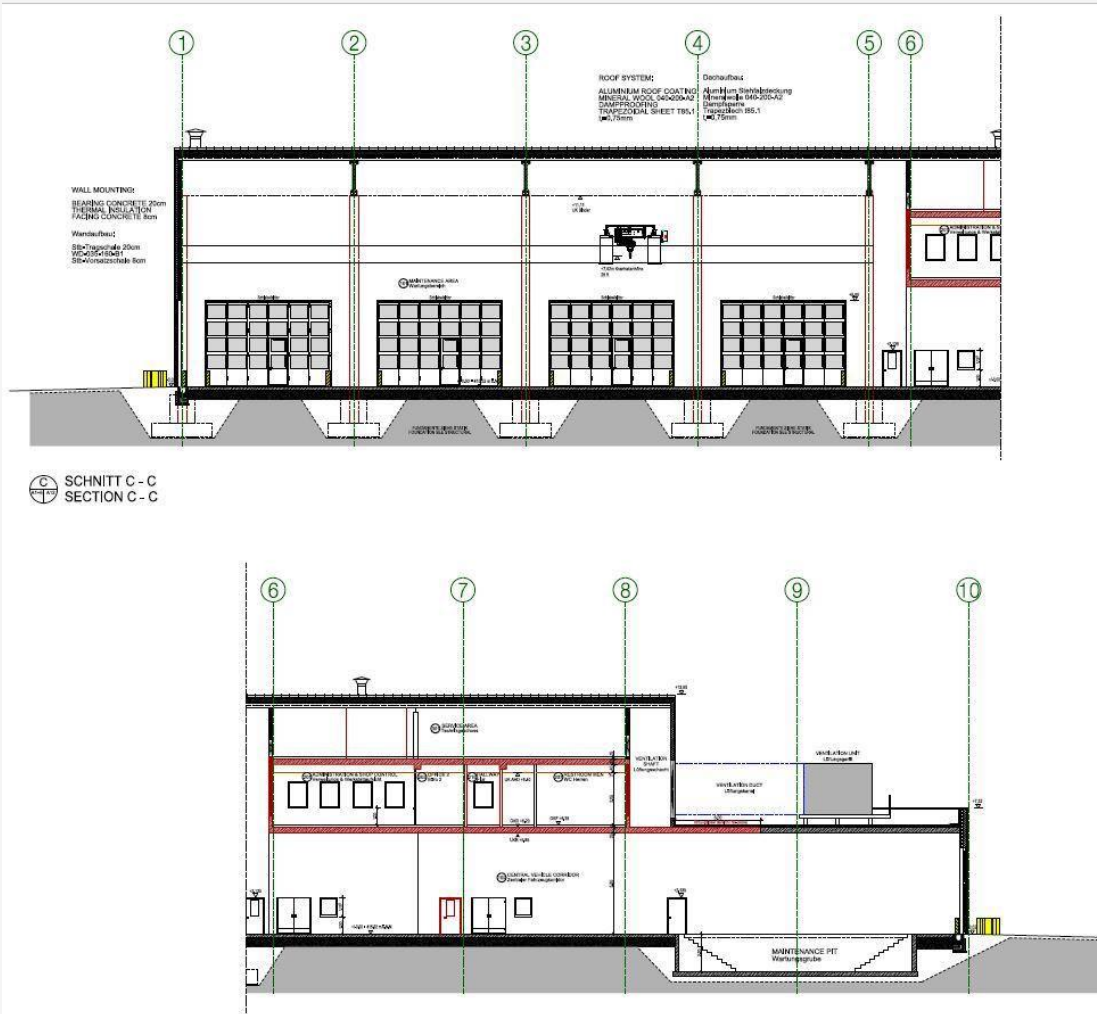
VMS - Oberflächenbefestigung



VMS – Werkstattgebäude Schnitt A

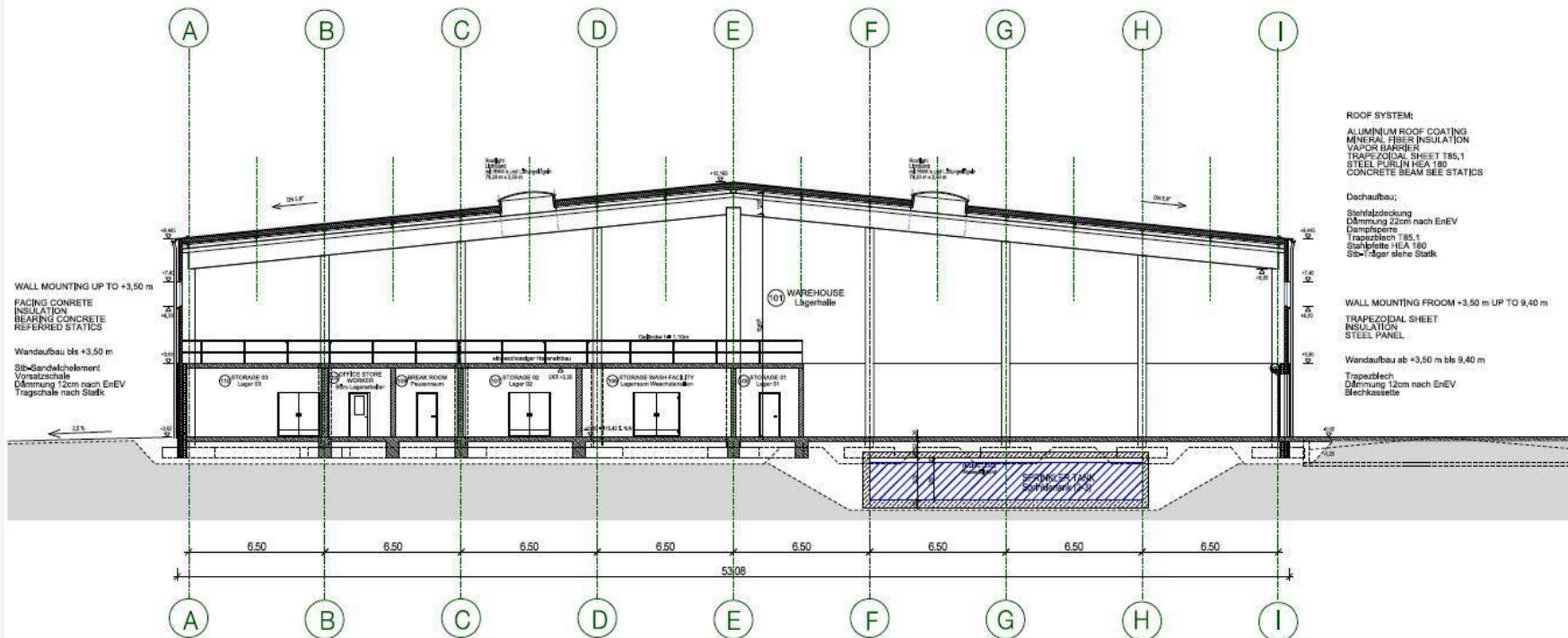


VMS – Werkstattgebäude Schnitt C



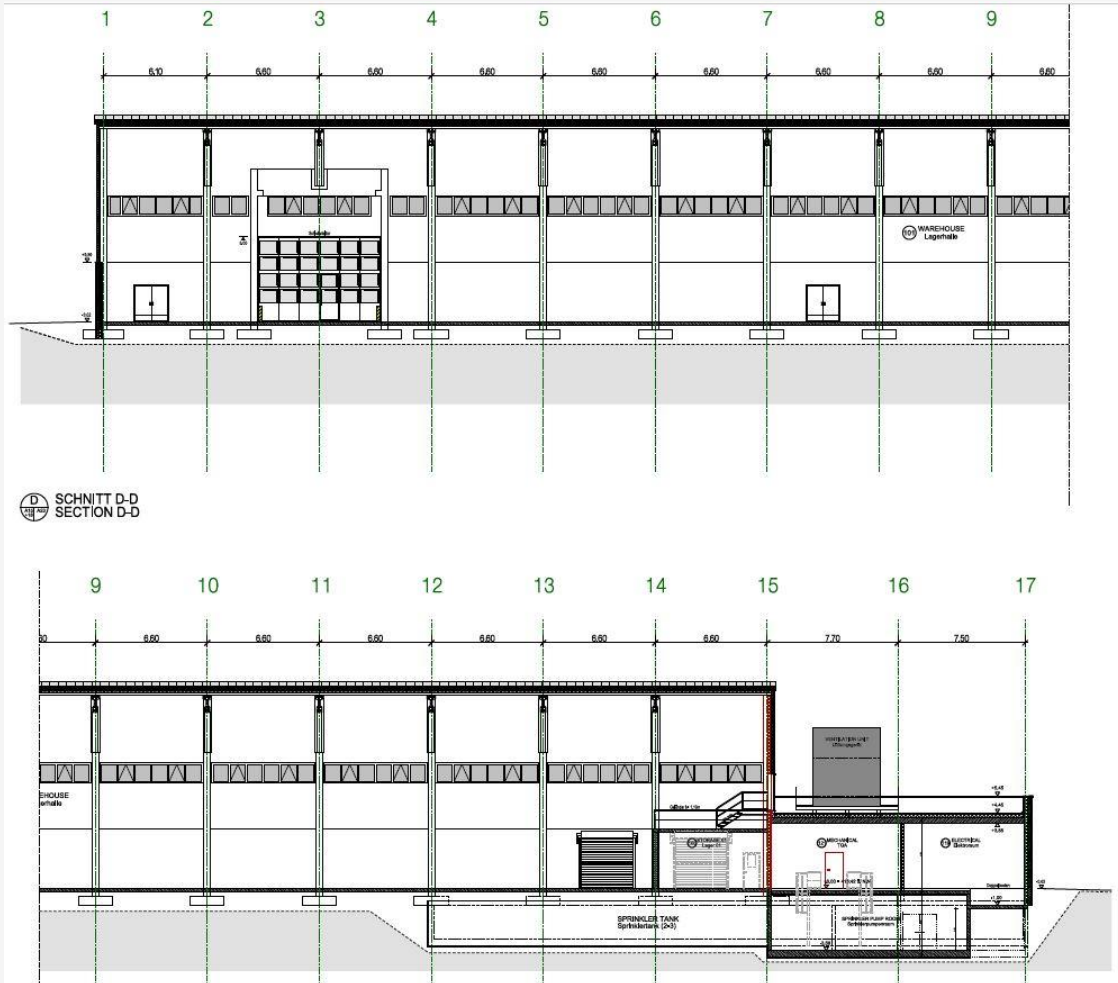


VMS – Lagergebäude Schnitt A

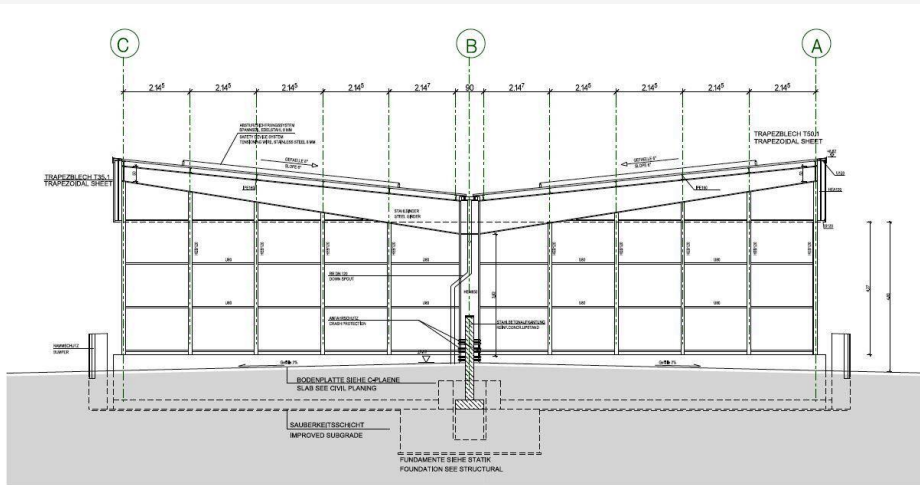


SECTION A-A

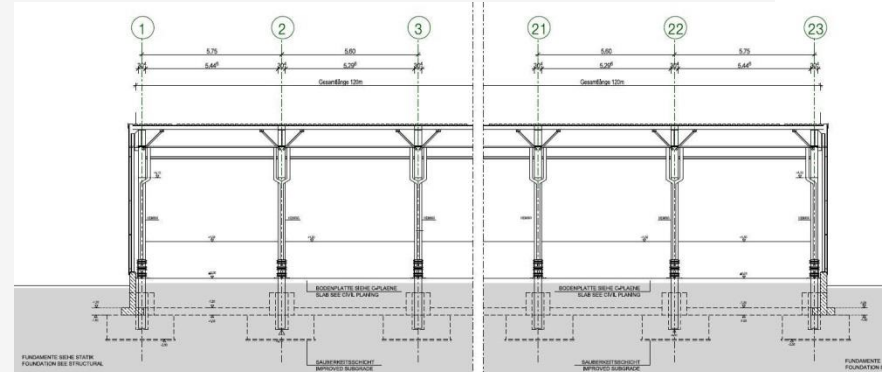
VMS – Lagergebäude Schnitt D



VMS – Schleppdächer Schnitt A und B



A
A29 A30
SECTION A-A
Schnitt A-A



B
A29 A30
SECTION B-B
Schnitt B-B



VMS - Entwässerung

- ▶ Befestigte Flächen (Dach 1,35 ha + Parkflächen 5,9 ha) 7,25 ha
- ▶ Weitestgehend Trennkanalisation im gesamten Lagerbereich
- ▶ Dachflächenwasser Versickerung ohne Vorreinigung
- ▶ Verkehrsflächen: über Regenrückhaltebecken ($T_n = 10a$) mit nachgeschaltetem Abscheider/Absetzbecken wg möglicher Schmutzreste/Tropfverluste Ableitung über Bodenfilter in Vorfluter
- ▶ Schmutzwasser aus Gebäuden und aus Betankungsfläche mit nachgeschaltetem Abscheider an bestehende Schmutzwasserkanalisation

Anlass: Waldumwandlung Projekt VMS/TSC Grafenwöhr, Erörterungstermin



The image displays three architectural drawings for the POL-Operation-Area:

- Grundriss Betankungsfläche M 1:100 floor plan POL-Operation-Area SC 1:100:** A detailed site plan showing the layout of the refueling area. It includes three access ways (EINFAHRT ACCESS WAY), various parking spaces, and technical specifications for the area. The plan is oriented with North at the top.
- Schnitt Rammschutz M 1:50 section bumper SC 1:50:** A cross-section drawing of a concrete bumper structure. It shows the bumper's profile, reinforcement details, and its connection to the ground and adjacent structures.
- Schnitt Abwasserableitung POL-Operation-Area M 1:50 section waste water discharge POL-Operation-Area SC 1:50:** A cross-section drawing showing the waste water discharge system. It illustrates the flow of waste water from the refueling area into a collection system, including details for the discharge pipe and the surrounding structure.



VMS – weitere Erläuterung

- ▶ Aufgrund Randbedingungen (Straßenanbindung, Gefälle Verkehrsflächen $< 2\%$) Auffüllung erforderlich
- ▶ Verkehrs- und Parkflächen: Bewehrter Beton
- ▶ Wartungshalle und Lagerhaus: Stahlbeton
- ▶ Unterstellhallen: Stahlbau
- ▶ Lärm: Fahrzeugbewegungen und Testfahrten auf Gelände, Reparatur und Testläufe Motoren innerhalb Wartungshalle, keine Genehmigung nach §16 BIMSChG erforderlich (KVB, 16.09.2017)



TSC - Projektziel

- ▶ Verbesserung Übungsbetrieb
- ▶ Vorhalten, Ausgabe und Wartung von Materialien für die Übungen (Fahrzeugausstattungen, Emitter für virtuelle Trefferanzeigen, Sensoren etc.)
- ▶ Vor- und Nachbereitung der durchgeführten Übungen
- ▶ Schulungseinrichtungen



TSC - Projektumfang

- ▶ Gesamtfläche: ca. 3,6 ha
- ▶ Gebäudefläche: 6.650 m²
- ▶ Verkehrsfläche(befestigt) : 1,5 ha
- ▶ Befestigte Fläche: ca. 2,1ha, unbefestigt ca. 1,5 ha

TSC – Entwässerung

- ▶ Trennkanalisation,
 - Versicherung Dachwasser über Rigolen,
 - Versickerung Verkehrsflächen über Regenrückhaltebecken mit nachfolgender
 - Schmutzwasser aus Gebäude an bestehenden

Schmutzwasserkanal



TSC – Weitere Erläuterung

- ▶ Gebäude bestehend aus zwei Teilen:
 - Eingeschossiger Verwaltungs-/Schulungstrakt und
 - Lagerhalle mit ca. 13,5 m Firsthöhe mit Laderampe

VMS und TSC – Umfang Waldrodung, sh Folie 6

- ▶ VMS: ca. 9,8 ha
- ▶ TMC: ca. 3,6 ha

TSC - Overview



Isometrie von Süd-Osten / Isometric Drawing South-East

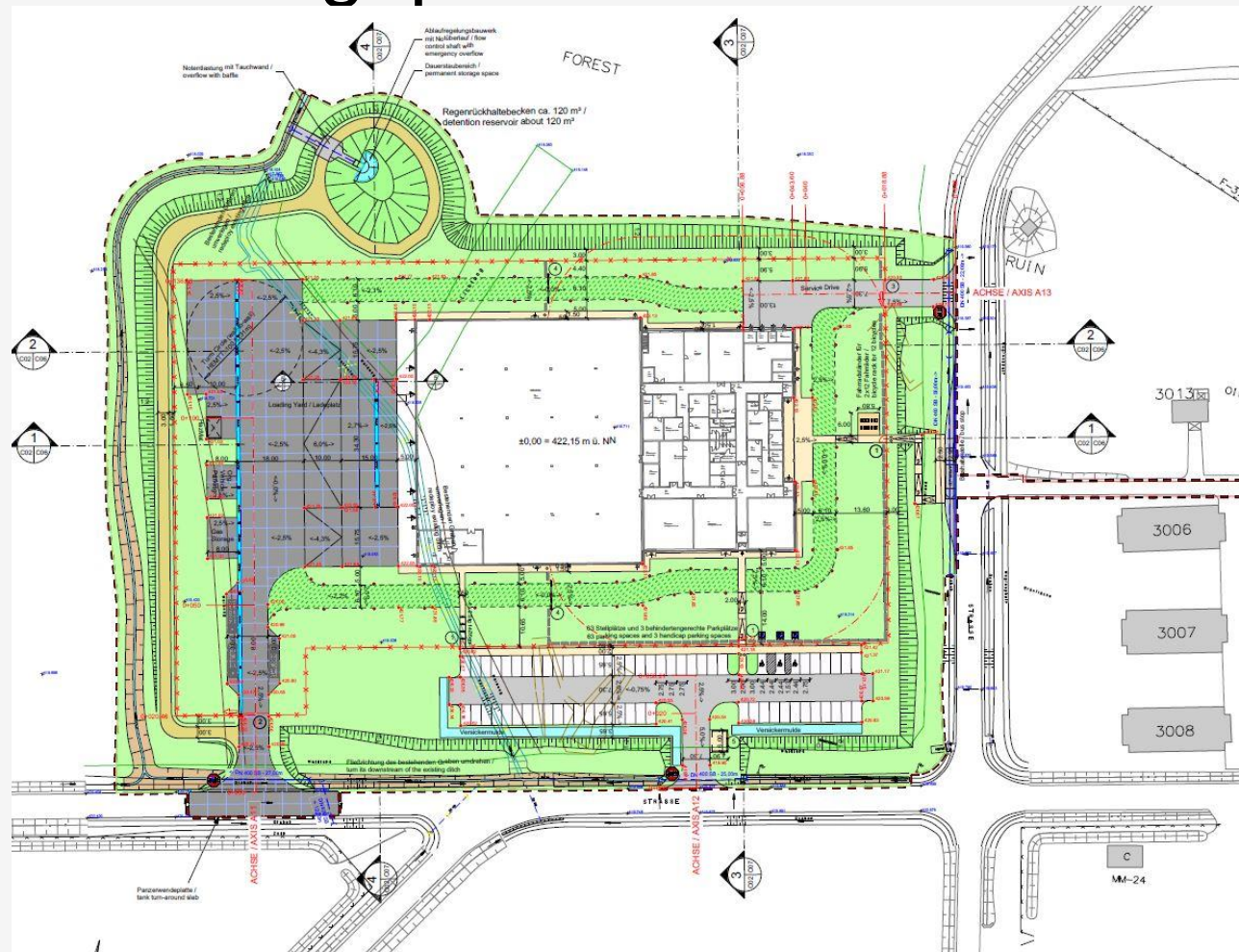


Perspektive Süd-West / Perspective South-West



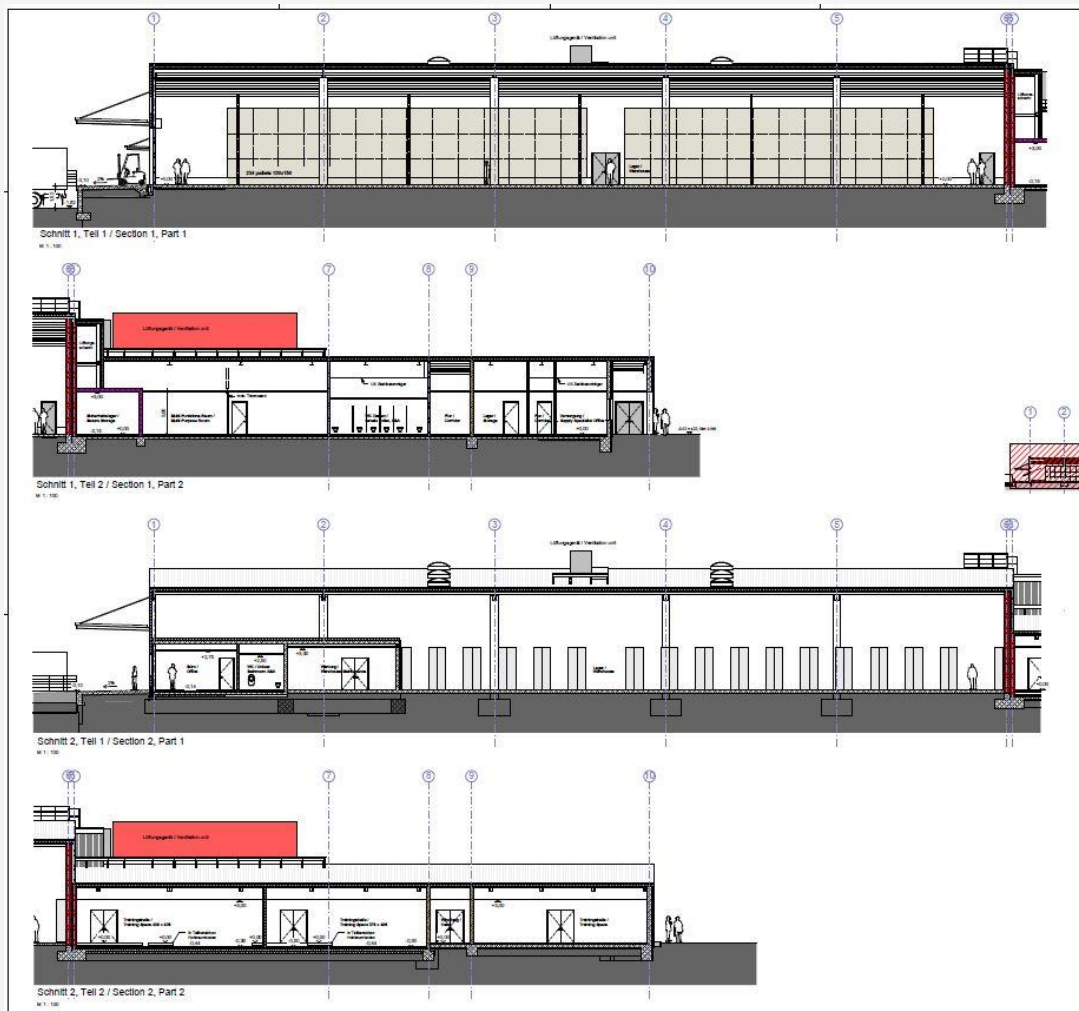
Perspektive Ost / Perspective East

TSC - Übersichtslageplan

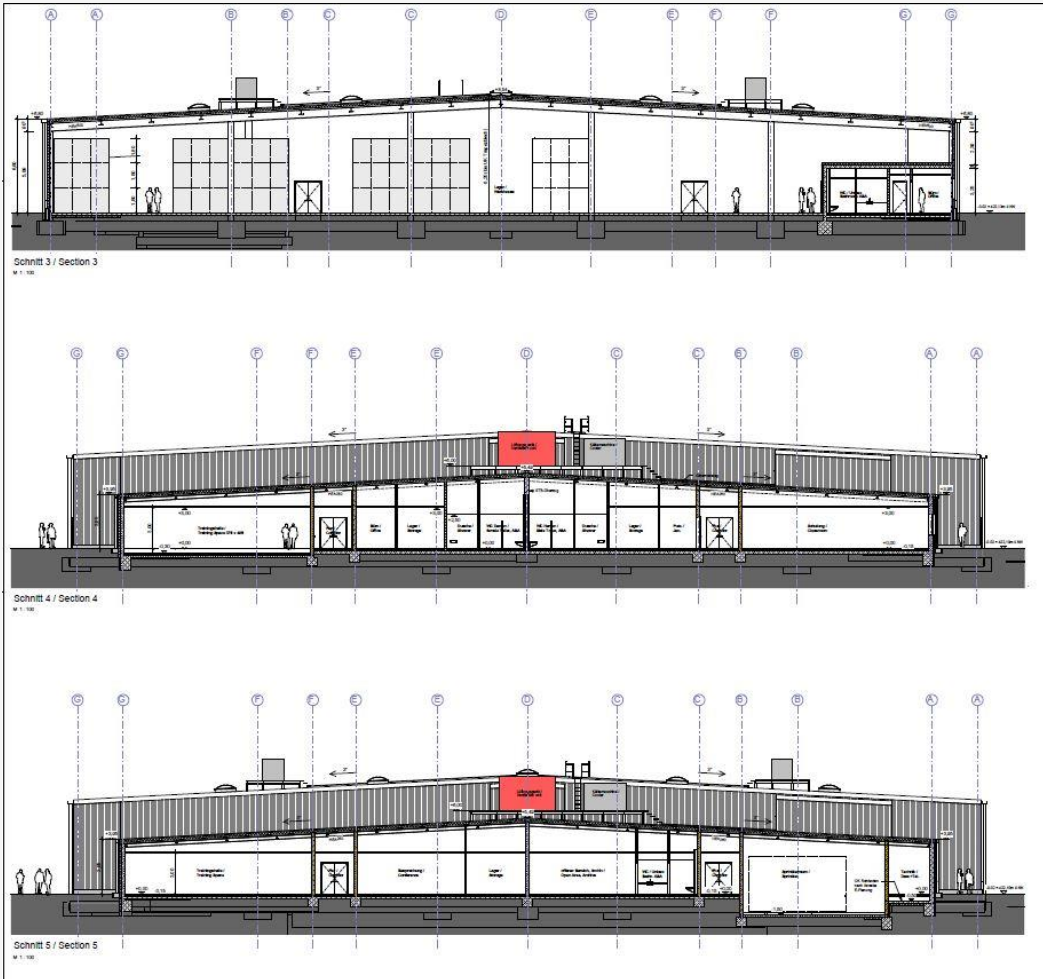


This is a detailed architectural floor plan of a large building, likely a school or institutional facility. The plan shows a central corridor system with numerous classrooms or offices arranged in rows. There are several large open areas, possibly gymnasiums or auditoriums, and a complex service area including restrooms, storage, and administrative offices. The drawing includes extensive dimension lines and annotations.

TSC – Schnitte 1 und 2



TSC – Schnitte 3, 4 und 5





Noch Fragen ?

Danke für Ihre Aufmerksamkeit.