



Nos prestations d'accompagnement

Référencé



ID : 0007720



Votre accompagnement : un enjeu important

«L'accompagnement sous différentes formes, en présentiel ou à distance, est un élément indispensable à la maîtrise d'un équipement et au développement des connaissances. L'objectif étant d'optimiser le diagnostic de pathologies et le traitement des patients tout en faisant face aux enjeux de productivité.

La pierre angulaire de la politique d'accompagnement Siemens Healthineers est la personnalisation. Nous nous engageons à vous proposer les prestations au plus proche de vos besoins.

Nos réponses, peuvent aller de la proposition d'un stage de formation pour répondre à une demande spécifique et ponctuelle jusqu'à la construction d'une stratégie de gestion des compétences après une phase d'évaluation des connaissances de vos équipes.

Cette personnalisation est la clé de la réussite pour atteindre des objectifs opérationnels tels que :

- Maîtriser l'utilisation de vos systèmes
- Maintenir/homogénéiser le niveau de connaissance de votre équipe,
- Structurer la formation de nouveaux arrivants,
- Éviter les dérives de pratiques,
- Maintenir le niveau de performance de vos systèmes,
- Développer de nouveaux protocoles, de nouvelles pratiques...

Nos experts oeuvrent à vos côtés pour vous proposer la bonne prestation d'accompagnement (formation, optimisation, suivi...) au bon moment, à la bonne personne. Ils s'appuient sur le catalogue de prestations SIEMENS HEALTHINEERS, qui évolue chaque année avec des nouveaux contenus.

C'est plus de 50 experts présents chaque jour sur tout le territoire français. La richesse de l'équipe est construite sur des profils différents et complémentaires : manipulateurs en électroradiologie, expérience de cadre de santé, doctorants.»

Nathalie Le Roux
Directrice Service Application et Formation

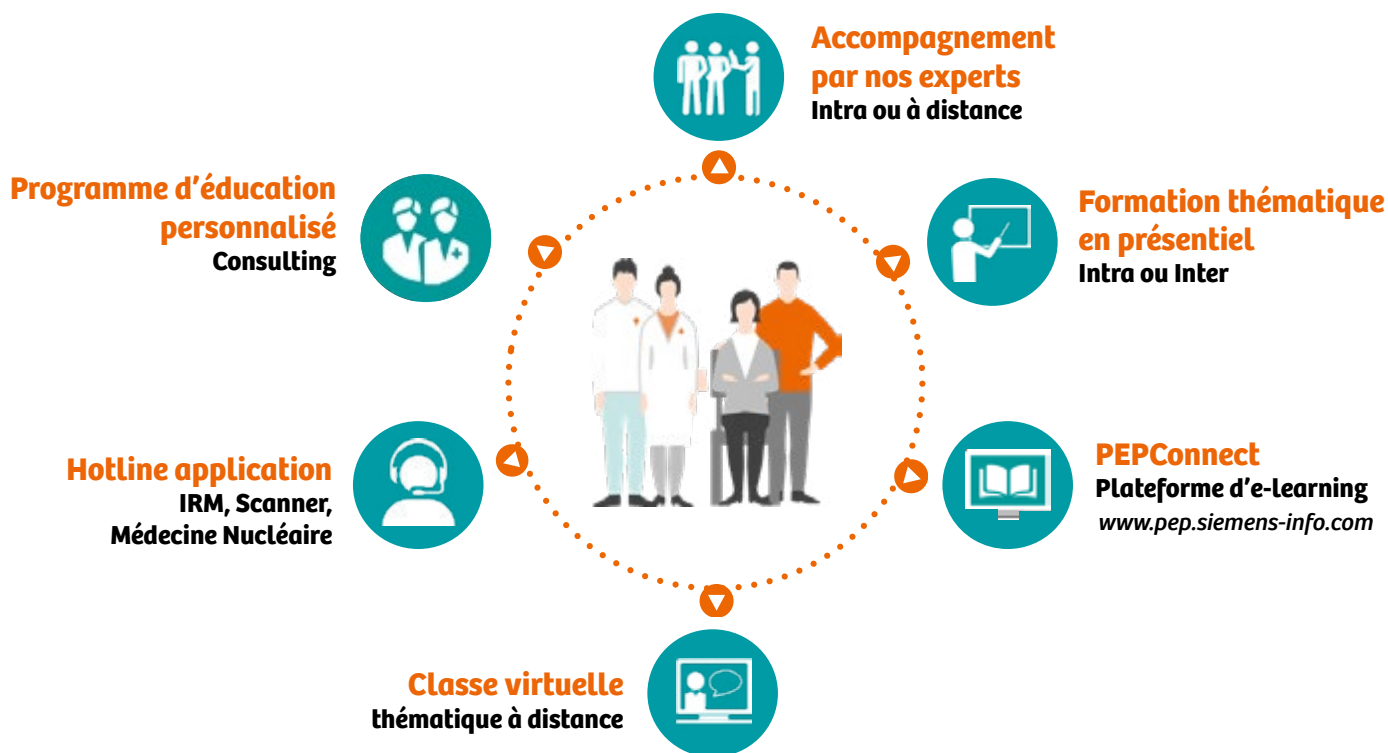
Nos prestations

La formation est indispensable au développement et au maintien des compétences. Que ce soit pour **revoir Les bases** ou bien pour **étendre vos domaines d'activités**, nous pouvons vous accompagner.




En présentiel ou à distance nous avons la solution adaptée à vos besoins.

Vous souhaitez élaborer une stratégie de formation à long terme pour vos équipes?

Nos équipes peuvent vous accompagner à déployer un Programme d'éducation Personnalisé.



Je m'informe

-  www.siemens-healthineers.fr/formations
-  formation.imagerie@siemens-healthineers.com
-  votre Ingénieur d'application

Référencé

 DataDock

ID : 0007720

Nous sommes référencés **DataDock** et habilités à proposer des **actions de DPC** pour les Paramédicaux.

L'objectif ?

Faciliter vos demandes de prise en charge financière de formations.

Agence nationale du

dpc

Nos formations

	Format	Page
1. IRM		
Bases physiques de l'IRM niveau 1	Présentiel	6
Bases physiques de l'IRM niveau 2	Présentiel	7
Expert IRM – Neurologie	Présentiel	8
Expert IRM - Cardiologie	Présentiel	9
Expert IRM – Sénologie	Présentiel	10
Expert IRM – Spectroscopie	Présentiel	11
DOT™	Présentiel	12
Sécurité en IRM	Présentiel	13
Prise en main d'une console IRM	À distance	14
Séquences et paramètres de base en IRM - Partie 1	À distance	15
Séquences et paramètres de base en IRM - Partie 2	À distance	16
Techniques de diffusion	À distance	17
Création et configuration d'un DOT™ VE11	À distance	18
Les artefacts en IRM	À distance	19
Spécificités et avantages de la 3T	À distance	20
Sécurité du patient en IRM	À distance	21
Sécurité des travailleurs en IRM	À distance	22
Initiation et bases de l'IRM cardiaque	À distance	23
Initiation et bases de l'IRM mammaire	À distance	24
2. Scanner		
Bases physiques du Scanner	Présentiel	26
Expert Scanner – Dose	Présentiel	27
Expert Scanner – Coroscanner	Présentiel	28
Expert Scanner – Perfusion	Présentiel	29
3. Imagerie Moléculaire		
SPECT – MI Apps	Présentiel	31
MI - Workflow customization	Présentiel	32

4. Angiographie

Dose	Présentiel	33
------	------------	----

5. Radiographie

Technologie du capteur plan	Présentiel	34
Sensibilisation à la radioprotection	Sur site	35

6. Solutions de post-traitement

<i>syngo</i> ®.via IRM – Fondamental	Présentiel	37
<i>syngo</i> ®.via IRM - Administrateur clinique	Présentiel	38
Découverte de <i>syngo</i> ®.via en IRM	À distance	39
<i>syngo</i> ®.via Administrateur clinique MR - Rappels sur l'administration	À distance	40
Utilisation de <i>syngo</i> ®.via MR Prostate	À distance	41
Utilisation de <i>syngo</i> ®.via MR Sein	À distance	42
Utilisation de <i>syngo</i> ®.via MR Spectro	À distance	43
Utilisation de <i>syngo</i> ®.via MR Cardiaque	À distance	44
Utilisation de <i>syngo</i> ®.via MR Neuro	À distance	45
Utilisation de <i>syngo</i> ®.via MR Oncologie	À distance	46
<i>syngo</i> ®.via Scanner - Administrateur clinique	Présentiel	47
<i>syngo</i> ®.via Scanner – Fondamental dédié manipulateurs ou radiologues	Présentiel	48
Découverte de <i>syngo</i> ®.via en scanner	À distance	49
Administrateur clinique scanner - Rappels sur l'administration	À distance	50
Utilisation de <i>syngo</i> ®.via CT Vasculaire	À distance	51
Utilisation de <i>syngo</i> ®.via CT MM Oncologie	À distance	52
Utilisation de <i>syngo</i> ®.via CT Analyses coronaires	À distance	53
L'utilisation de <i>syngo</i> ®.via CT Côte Rachis	À distance	54
L'utilisation de <i>syngo</i> ®.via CT Dental	À distance	55
<i>syngo</i> ®.via PET – Fondamental	Présentiel	56
PEPconnect		57
Conditions Générales de formation		58

Nos formations en IRM

Bases physiques niveau 1 en IRM



Référencé



OBJECTIFS PÉDAGOGIQUES

Maîtriser les principes physiques de l'IRM et les séquences IRM utilisées en routine clinique.



PROGRAMME DÉTAILLÉ DE LA FORMATION

Journée 1 - 9h00- 12h00

- Tour de table sur les pratiques et difficultés rencontrées
- Attentes des participants de la formation

PRINCIPES PHYSIQUES ET BASES DE L'IRM

- Phénomènes de résonance et de relaxation
- Recueil du signal et codage spatial
- Description de la séquence Spin Echo
- Étude des différents contrastes

MISE EN PRATIQUE SUR SIMULATEUR

Journée 1 - 13h00 - 17h00

PRESENTATION DES SÉQUENCES

Séquences 2D (TSE, HASTE, FLASH,...)

INTRODUCTION AUX TECHNIQUES AVANCÉES

BLADE, IPAT, diffusion

Journée 2 - 9h00- 12h00

QUALITÉ IMAGE

- Revue des différents paramètres des séquences et leur impact en termes de qualité image et de temps d'acquisition.

MISE EN PRATIQUE SUR SIMULATEUR

INTRODUCTION AUX ARTEFACTS

- Origine des artefacts les plus fréquents et les solutions à apporter (Aliasing, mouvements, etc.)

Journée 2 - 13h00 - 16h30

TECHNIQUES DE SATURATION DE LA GRAISSE

- Saturation spectrale, STIR, SPAIR, DIXON, Excitation de l'eau

RAPPELS DES NOTIONS DE SÉCURITÉ EN IRM

16h30 - 17h00

- Conclusion et pistes de réflexion dans l'analyse des pratiques
- Actions d'amélioration



COMPÉTENCES VISÉES

- Maîtriser les principes physiques de l'IRM : résonance, codage spatial, contraste
- Savoir identifier les paramètres de base des séquences et leur impacts sur la qualité image et le contraste
- Reconnaître les artefacts les plus fréquents
- Maîtriser les différentes techniques de suppression de la graisse



MISE EN PRATIQUE (SUIVI DE L'EXÉCUTION & RÉSULTATS)

- Nous nous assurons du suivi effectif de la formation par nos stagiaires
- Échanges d'expériences et discussions
- Travaux pratiques sur le simulateur directement liés à chacun des points abordés



MOYENS PÉDAGOGIQUES, TECHNIQUES & D'ENCADREMENT

Formation présentielle (méthode affirmative) :

- Support de formation : présentation Powerpoint
- Simulateur IRM



AUTRES

- Test de connaissances à l'issue de la formation
- Délivrance d'une attestation de fin de formation



2 jours (9h00 - 17h00)



- Centre de formation
40 avenue des Fruitiers
93527 Saint Denis Cedex
- ou dans vos locaux



TARIFS PAR PARTICIPANT

Tarif résidentiel : 1 440 €^(ttc)
Tarif non résidentiel : 1 100 €^(ttc)



Dates et inscriptions :
www.siemens-healthineers.fr/formations

PUBLIC VISÉ

- Manipulateurs
- Radiologues / cardiologues
- Cadre de santé
- Administrateur IT

Bases physiques niveau 2 en IRM



Référencé



OBJECTIFS PÉDAGOGIQUES

Maîtriser les séquences IRM basiques et avancées utilisées en routine clinique.



PRÉ-REQUIS

Bases Physiques niveau 1 au centre de formation syngo Academy ou équivalent



PROGRAMME DÉTAILLÉ DE LA FORMATION

Journée 1 - 9h00 - 12h00

- Tour de table sur les pratiques et difficultés rencontrées
- Attentes des participants de la formation

RAPPELS PRINCIPES PHYSIQUES ET BASES DE L'IRM

- Phénomènes de résonance et de relaxation
- Recueil du signal et codage spatial

SÉQUENCES ECHO DE SPIN ET ECHO DE GRADIENT

- Description détaillée de la séquence Spin Echo
- Description détaillée de la séquence Echo de Gradient
- Utilisation de diagramme de séquences
- Acquisition multi-coupes

MISE EN PRATIQUE SUR SIMULATEUR

Journée 1 - 13h00 - 17h00

DESCRIPTION DÉTAILLÉE DES SÉQUENCES

- Séquences 3D (SPACE, VIBE, CISS, StarVIBE...)
- Séquences d'inversion-récupération (FLAIR, TIR, DIR...)

TECHNIQUES AVANCÉES

- Diffusion, SMS, Compressed sensing

Journée 2 - 9h00 - 12h00

ARTEFACTS ET QUALITE IMAGE

- Origine des artefacts et les solutions à apporter
- Susceptibilité magnétique
- Bande passante
- Déplacement chimique

Journée 2 - 13h00 - 16h30

IMAGERIE PARALLÈLE

Description des techniques d'imagerie

HARDWARE

- Description du matériel utilisé en IRM
- Ajustements

FUTUR DE L'IRM

16h30 - 17h00

- Conclusion et pistes de réflexion dans l'analyse des pratiques
- Actions d'amélioration



COMPÉTENCES VISÉES

- Maîtriser les paramètres de base des séquences 2D et 3D et leurs impacts sur la qualité image et le contraste
- Reconnaître les artefacts et savoir comment les corriger
- Savoir décrire les différentes séquences 2D et 3D utilisées en IRM



MISE EN PRATIQUE (SUIVI DE L'EXÉCUTION & RÉSULTATS)

- Nous nous assurons du suivi effectif de la formation par nos stagiaires
- Échanges d'expériences et discussions
- Travaux pratiques sur le simulateur directement liés à chacun des points abordés



MOYENS PÉDAGOGIQUES, TECHNIQUES & D'ENCADREMENT

- Formation présentielle (méthode affirmative) :
- Support de formation : présentation Powerpoint
 - Simulateur IRM



MODALITÉS D'ÉVALUATION

- Test de connaissances à l'issue de la formation
- Délivrance d'une attestation de fin de formation



2 jours (9h00 - 17h00)



TARIFS PAR PARTICIPANT

Tarif résidentiel : 1 940 €^(ttc)
Tarif non résidentiel : 1 600 €^(ttc)



- Centre de formation
40 avenue des Fruitières
93527 Saint Denis Cedex
- ou dans vos locaux



Dates et inscriptions :
www.siemens-healthineers.fr/formations

PUBLIC VISÉ

- Manipulateurs
- Radiologues / cardiologues
- Cadre de santé
- Administrateur IT

Déclaration d'activité enregistrée sous le n° 11 93 07 132 93
auprès de la Préfecture de la région Ile de France.
Cet enregistrement ne vaut pas agrément de l'Etat.

Expert neurologie en IRM



Référencé



OBJECTIFS PÉDAGOGIQUES

Comprendre et maîtriser les différentes techniques utilisées en IRM dans l'étude et la caractérisation des pathologies en neurologie.



PRÉ-REQUIS

- Maîtrise de la base physique de l'IRM
- Avoir déjà réalisé des examens en neurologie



PROGRAMME DÉTAILLÉ DE LA FORMATION

9h00 - 12h00

- Tour de table sur les pratiques et difficultés rencontrées
- Attentes des participants de la formation
- Les limites de l'IRM conventionnelle en neurologie avancée
- Différentes techniques d'IRM utilisées en neurologie avancée

IRM DE DIFFUSION

- Théorie de la diffusion
- Différents protocoles Siemens Healthineers
- Exemples
- Cas cliniques

IMAGERIE DES TENSEURS DE DIFFUSION (DTI)

- Théorie de la diffusion
- Tenseur de diffusion
- Théorie de la DTI
- Exemple DTI
- Paramètres des examens DTI

13h00 - 16h30

IRM DE PERFUSION

- Théorie de la perfusion cérébrale
- Protocole de perfusion Siemens Healthineers
- Les différentes cartes de perfusion
- Cas cliniques

IRM FONCTIONNELLE (fMRI)

- La susceptibilité magnétique
- Théorie de la fMRI
- Protocole Bold Siemens Healthineers
- Cas cliniques

16h30 - 17h00

- Conclusion et pistes de réflexion dans l'analyse des pratiques
- Actions d'amélioration



COMPÉTENCES VISÉES

- Limites de l'IRM conventionnelle en neurologie avancée
- Différentes techniques d'IRM utilisées en neurologie avancée
- Maîtrise de la technique EPI
- Maîtrise de l'IRM de diffusion
- Maîtrise de l'IRM de perfusion
- Autres séquences (SWI/ASL/SMS...)



MISE EN PRATIQUE (SUIVI DE L'EXÉCUTION & RÉSULTATS)

- Nous nous assurons du suivi effectif de la formation par nos stagiaires
- Échanges d'expériences et discussions
- Travaux pratiques sur le simulateur directement liés à chacun des points abordés



MOYENS PÉDAGOGIQUES, TECHNIQUES & D'ENCADREMENT

- Formation présentielle (méthode affirmative) :
- Support de formation : présentation Powerpoint
 - Simulateur IRM



MODALITÉS D'ÉVALUATION

- Test de connaissances à l'issue de la formation
- Délivrance d'une attestation de fin de formation



1 jour (9h00 - 17h00)



- Centre de formation
40 avenue des Fruitières
93527 Saint Denis Cedex
- ou dans vos locaux



TARIFS PAR PARTICIPANT

Tarif résidentiel : 970 €^(ttc)
Tarif non résidentiel : 800 €^(ttc)



Dates et inscriptions :
www.siemens-healthineers.fr/formations

PUBLIC VISÉ

- Manipulateurs
- Radiologues / cardiologues
- Cadre de santé
- Administrateur IT

Expert cardiologie en IRM



Référencé



OBJECTIFS PÉDAGOGIQUES

Maîtriser les séquences standards et avancées d'un examen d'IRM cardiaque.



PRÉ-REQUIS

Connaissance de l'environnement IRM et première expérience de l'IRM cardiaque.



PROGRAMME DÉTAILLÉ DE LA FORMATION

9h00 - 12h00

- Tour de table sur les pratiques et difficultés rencontrées
- Attentes des participants de la formation

RAPPELS PHYSIQUE DE L'IRM

- Espace de Fourier, écho de spin, écho de gradient
- Stratégies d'acquisition pour s'affranchir du mouvement
- Séquences types
- L'IRM cardiaque à 3T

RÉALISATION D'UNE IRM CARDIAQUE

- Gestion de l'électrocardiogramme (ECG)
- Plans de coupes de référence
- Présentation de différents types d'imagerie : morphologique avec technique du sang noir, fonctionnelle, perfusion, rehaussement tardif, flux
- Explication des options de séquences à utiliser en cas d'arythmie ou d'apnée non tenue
- Présentation des réglages pour chaque étape du protocole
- Présentation des artéfacts couramment rencontrés

13h00 - 16h30

POST-TRAITEMENT : LA FRACTION D'ÉJECTION

- Présentation du logiciel de post-traitement
- Présentation des fonctionnalités pour calculer la fraction d'éjection
- Mise en pratique sur plusieurs cas cliniques

SÉQUENCES AVANCÉES

- Cartographie T1, ECV (Volume extra-cellulaire), T2 et T2*
- Tagging myocardique
- Compressed sensing pour imagerie fonctionnelle en respiration libre
- Flux 4D
- Déplacement chimique

16h30 - 17h00

- Conclusion et pistes de réflexion dans l'analyse des pratiques
- Actions d'amélioration



COMPÉTENCES VISÉES

- Maîtriser les principes physiques des séquences utilisées en IRM cardiaque
- Identifier les artéfacts et connaître les techniques permettant de les réduire
- S'adapter à la physiologie du patient
- Réaliser le post-traitement de la fraction d'éjection du ventricule gauche (FEVG)



MISE EN PRATIQUE (SUIVI DE L'EXÉCUTION & RÉSULTATS)

- Nous nous assurons du suivi effectif de la formation par nos stagiaires
- Échanges d'expériences et discussions
- Travaux pratiques sur le simulateur directement liés à chacun des points abordés



MOYENS PÉDAGOGIQUES, TECHNIQUES & D'ENCADREMENT

- Formation présentielle (méthode affirmative) :
- Support de formation : présentation Powerpoint
 - Mise en pratique sur des situations réelles
 - Simulateur IRM



MODALITÉS D'ÉVALUATION

- Test de connaissances à l'issue de la formation
- Délivrance d'une attestation de fin de formation



1 jour (9h00 - 17h00)



- Centre de formation
40 avenue des Fruitières
93527 Saint Denis Cedex
- ou dans vos locaux



TARIFS PAR PARTICIPANT

Tarif résidentiel : 970 €^(ttc)
Tarif non résidentiel : 800 €^(ttc)



Dates et inscriptions :
www.siemens-healthineers.fr/formations

PUBLIC VISÉ

- Manipulateurs
- Radiologues / cardiologues
- Cadre de santé
- Administrateur IT

Expert Sénologie en IRM



Référencé



OBJECTIFS PÉDAGOGIQUES

Apprendre les indications et le déroulement d'exams standards de sénologie. Être autonome dans le post-traitement des données acquises.



PRÉ-REQUIS

- Bases physiques de l'IRM niveau 1 au centre de formation syngo Academy ou équivalent et première expérience clinique en IRM.



PROGRAMME DÉTAILLÉ DE LA FORMATION

9h00 - 12h00

- Tour de table sur les pratiques et difficultés rencontrées
- Attentes des participants de la formation

RAPPELS SUR LES RECOMMANDATIONS ET LES TECHNIQUES D'ACQUISITION

- Revue des bonnes pratiques en vigueur
- Séquences : morphologiques, de diffusion, dynamiques
- Méthodes de biopsie (théoriques)
- Spectroscopie appliquée au sein (théorie)

13h00 - 16h30

TRAITEMENT DES DONNÉES AVEC L'OUTIL COURBE DYNAMIQUE

- Chargement des données
- Réalisation des courbes avec référence ou en pourcentage de réhaussement.
- Exercices pratiques

POST-TRAITEMENT SYNGO.VIA (WORKFLOW MR BREAST)

- Affectation d'un workflow
- Utilisation du layout dynamique/overview
- Fusion d'images
- Reconstruction 3D
- Création d'un rapport
- Comparer des exams
- Rechercher des antériorités sur un nœud distant
- Exercices

ETUDES DE CAS SUR CONSOLES ET SIMULATEURS

16h30 - 17h00

- Conclusion et pistes de réflexion dans l'analyse des pratiques
- Actions d'amélioration



COMPÉTENCES VISÉES

- Maîtriser les séquences utilisées
- Savoir gérer l'acquisition des données
- Comprendre les séquences dynamiques



MISE EN PRATIQUE (SUIVI DE L'EXÉCUTION & RÉSULTATS)

- Nous nous assurons du suivi effectif de la formation par nos stagiaires
- Échanges d'expériences et discussions
- Travaux pratiques sur le simulateur directement liés à chacun des points abordés



MOYENS PÉDAGOGIQUES, TECHNIQUES & D'ENCADREMENT

Formation présentielle (méthode affirmative) :

- Support de formation : présentation Powerpoint
- Simulateur IRM



MODALITÉS D'ÉVALUATION

- Test de connaissances à l'issue de la formation
- Délivrance d'une attestation de fin de formation



1 jour (9h00 - 17h00)



- Centre de formation
40 avenue des Fruitières
93527 Saint Denis Cedex
- ou dans vos locaux



TARIFS PAR PARTICIPANT

Tarif résidentiel : 970 €^(ttc)
Tarif non résidentiel : 800 €^(ttc)



Dates et inscriptions :
www.siemens-healthineers.fr/formations

PUBLIC VISÉ

- Manipulateurs
- Radiologues / cardiologues
- Cadre de santé
- Administrateur IT

Expert Spectroscopie en IRM



Référencé



OBJECTIFS PÉDAGOGIQUES

Comprendre l'origine des spectres et savoir les analyser.
Acquérir les connaissances techniques et pratiques des logiciels pour l'acquisition et le post-traitement en spectroscopie.



PROGRAMME DÉTAILLÉ DE LA FORMATION

9h00 - 12h00

- Tour de table sur les pratiques et difficultés rencontrées
- Attentes des participants de la formation

THEORIE ET PRINCIPES PHYSIQUES

DE BASES DE LA RMN

- La spectroscopie du proton et des hétéronoyaux
- Analyses des résultats SRM in vitro et in vivo
- Contraintes de la SRM

13h00 - 16h30

TECHNIQUES D'ACQUISITIONS : PRINCIPES ET APPLICATIONS

- Spectroscopie 1D « Single-Voxel »
- Spectroscopie 2D « Chemical Shift Imaging »
- Mise en Pratique sur console : paramétrage des séquences



PRÉ-REQUIS

Bases physiques de l'IRM niveau 1 ou équivalent et première expérience clinique en IRM.

POST-TRAITEMENT SUR LES CONSOLES VIA ET MR

- Analyses des données et des spectres (in vitro/in vivo)
- Cartographie CSI
- Sauvegarde et transfert des résultats

ETUDES DE CAS SUR CONSOLES ET SIMULATEURS

16h30 - 17h00

- Conclusion et pistes de réflexion dans l'analyse des pratiques
- Actions d'amélioration



COMPÉTENCES VISÉES

- Maîtriser les bases physiques en spectroscopie
- Savoir gérer l'acquisition des données spectroscopiques
- Comprendre la formation du spectre



MISE EN PRATIQUE (SUIVI DE L'EXÉCUTION & RÉSULTATS)

- Nous nous assurons du suivi effectif de la formation par nos stagiaires
- Échanges d'expériences et discussions
- Travaux pratiques sur le simulateur directement liés à chacun des points abordés



MOYENS PÉDAGOGIQUES, TECHNIQUES & D'ENCADREMENT

- Formation présentielle (méthode affirmative) :
- Support de formation : présentation Powerpoint
 - Mise en pratique sur des situations réelles
 - Simulateur IRM



MODALITÉS D'ÉVALUATION

- Test de connaissances à l'issue de la formation
- Délivrance d'une attestation de fin de formation



1 jour (9h00 - 17h00)



- Centre de formation
40 avenue des Fruitières
93527 Saint Denis Cedex
- ou dans vos locaux



TARIFS PAR PARTICIPANT

Tarif résidentiel : 970 €(ttc)
Tarif non résidentiel : 800 €(ttc)



Dates et inscriptions :
www.siemens-healthineers.fr/formations

PUBLIC VISÉ

- Manipulateurs
- Radiologues / cardiologues
- Cadre de santé
- Administrateur IT

Paramétrage de Dot™ en IRM



Référencé



OBJECTIFS PÉDAGOGIQUES

Maîtriser l'utilisation et le paramétrage des fonctionnalités de reproductibilité et d'optimisation de vos examens avec Dot™ Basic.



PRÉ-REQUIS

Connaissances et première expérience sur syngo®.via IRM versions VE11 et ultérieures.



PROGRAMME DÉTAILLÉ DE LA FORMATION

9h00 - 12h00

- Tour de table sur les pratiques et difficultés rencontrées
- Attentes des participants de la formation

PRÉSENTATION DU DOT™

- Concept du Dot™ : vue patient, décisions, add-in
- Création d'un Dot™ :
 - Stratégies
 - Décisions
 - Mise en place et modifications d'add-in
 - Exemple d'un Dot™ Neuro

13h00 - 16h30

TRAVAUX PRATIQUES : CRÉATION D'UN DOT™ NEURO

- Création d'un protocole Dot™ neuro standard sur simulateur, étape par étape
- Création de reconstructions automatisées MPR sur papier d'un protocole Dot™
- Exercices de mise en situation
- Création d'un Dot™ Libre adapté à chaque site

16h30 - 17h00

- Conclusion et pistes de réflexion dans l'analyse des pratiques
- Actions d'amélioration



COMPÉTENCES VISÉES

- Pré-établir un protocole Dot™ de façon schématique
- Savoir paramétrer un protocole d'examen au format Dot™
- Maîtriser les différents add-in associés



MISE EN PRATIQUE (SUIVI DE L'EXÉCUTION & RÉSULTATS)

- Nous nous assurons du suivi effectif de la formation par nos stagiaires
- Échanges d'expériences et discussions
- Travaux pratiques sur le simulateur directement liés à chacun des points abordés



MOYENS PÉDAGOGIQUES, TECHNIQUES & D'ENCADREMENT

Formation présentielle (méthode affirmative) :

- Support de formation : présentation Powerpoint
- Simulateur IRM



MODALITÉS D'ÉVALUATION

- Test de connaissances à l'issue de la formation
- Délivrance d'une attestation de fin de formation



1 jour (9h00 - 17h00)



- Centre de formation
40 avenue des Fruitières
93527 Saint Denis Cedex
- ou dans vos locaux



TARIFS PAR PARTICIPANT

Tarif résidentiel : 970 €^(ttc)
Tarif non résidentiel : 800 €^(ttc)



Dates et inscriptions :
www.siemens-healthineers.fr/formations

PUBLIC VISÉ

- Manipulateurs
- Radiologues / cardiologues
- Cadre de santé
- Administrateur IT



OBJECTIFS PÉDAGOGIQUES

Connaître l'environnement IRM pour mieux appréhender les risques liés à la sécurité.



PROGRAMME DÉTAILLÉ DE LA FORMATION

JOUR 1

9h00 - 12h00

- Tour de table sur les pratiques et difficultés rencontrées
- Attentes des participants de la formation

DESCRIPTION DE L'ENVIRONNEMENT IRM :

- Notions de physique
- L'IRM et le champ magnétique
- Les lignes de champ, ligne des 5 Gauss
- La RF
- Courants de Foucault
- Quench

13h00 - 17h00

Sécurité du travailleur

- Environnement du travailleur
- Réglementation européenne (2013-35-UE) et décret (2016-1074)

JOUR 2

9h00 - 12h00

Sécurité des patients :

- Environnement patient et les contre-indications
- SAR
- Travaux pratiques

13h00 - 16h30

- Bruit
- Positionnement Patient
- Bonnes pratiques
- Test de certification

16h30 - 17h00

- Conclusion et pistes de réflexion dans l'analyse des pratiques
- Actions d'amélioration



COMPÉTENCES VISÉES

- Connaître la réglementation liée à la sécurité en IRM
- Comprendre les différents phénomènes physiques rencontrés dans un environnement IRM
- Être capable d'identifier et de gérer les situations à risque



MISE EN PRATIQUE (SUIVI DE L'EXÉCUTION & RÉSULTATS)

- Nous nous assurons du suivi effectif de la formation par nos stagiaires
- Échanges d'expériences et discussions
- Travaux pratiques sur le simulateur directement liés à chacun des points abordés



MOYENS PÉDAGOGIQUES, TECHNIQUES & D'ENCADREMENT

Formation présentielle (méthode affirmative) :

- Simulateur IRM
- Support de formation : présentation Powerpoint
- Étude de cas et analyse des pratiques



MODALITÉS D'ÉVALUATION

- Test de connaissances à l'issue de la formation
- Délivrance d'une attestation de fin de formation



2 jours (9h00 - 17h00)



- Centre de formation
40 avenue des Fruitières
93527 Saint Denis Cedex
- ou dans vos locaux



TARIFS PAR PARTICIPANT

Tarif résidentiel : 1 440 €^(ttc)
 Tarif non résidentiel : 1 100 €^(ttc)



Dates et inscriptions :
www.siemens-healthineers.fr/formations

PUBLIC VISÉ

- ✓ PCR
- ✓ Manipulateurs
- ✓ Radiologues
- ✓ Cadre de santé
- ✓ Ingénieurs biomédicaux

Prise en main d'une console en IRM



OBJECTIFS PÉDAGOGIQUES

Connaître l'interface de la console d'acquisition.



PROGRAMME DÉTAILLÉ DE LA FORMATION

- Utiliser le sélecteur de patient
- Importer/exporter un examen
- Enregistrer un patient
- Exploiter les outils de lancement d'une acquisition
- La lecture des images
- Les reconstructions MPR
- La reprographie



COMPÉTENCES VISÉES

- Naviguer dans les principales pages de la console
- Connaître les principaux outils d'acquisition et de post-traitement



MISE EN PRATIQUE (SUIVI DE L'EXÉCUTION & RÉSULTATS)

- Présentations théoriques sous forme de modules interactifs
- Sessions d'échanges sur les thèmes abordés



MOYENS PÉDAGOGIQUES, TECHNIQUES & D'ENCADREMENT

- Présentation Powerpoint
- Échanges d'expériences et discussions
- Simulateur IRM



MODALITÉS D'ÉVALUATION

Test de connaissances à l'issue de la formation.



1 heure de formation



1 session : 216 €^(ttc)
5 sessions : 1 020 €^(ttc)
10 sessions : 1 920 €^(ttc)



Dates et inscriptions :
www.siemens-healthineers.fr/formations

PUBLIC VISÉ

- Manipulateurs
- Radiologues / cardiologues
- Cadre de santé
- Administrateur IT



Classe virtuelle



Pour aller
plus loin

Nous dispensons également les formations :

- Bases physiques de l'IRM, niveau 1 et 2 dans notre centre de formation syngo Academy
- DOT VE11 en classe virtuelle



Besoin d'assistance pour vous connecter ?

Contactez-nous !

e-mail : formation.imagerie@siemens-healthineers.com

tél : 01 49 22 39 30

Séquences et paramètres - Partie 1

en IRM



OBJECTIFS PÉDAGOGIQUES

Connaître les paramètres basiques d'une séquence Turbo Spin Echo et Echo de Gradient et les techniques de suppression de graisse.



PROGRAMME DÉTAILLÉ DE LA FORMATION

- Présentation des notions de base
- FOV, FOV Phase
- Résolution, résolution base
- Signal sur bruit et résolution
- La séquence TSE
- Le facteur turbo
- La séquence Echo de Gradient
- Quelques techniques de suppression de graisse



COMPÉTENCES VISÉES

- Comprendre les conséquences de la modification de certains paramètres
- Adapter les protocoles au patient



MISE EN PRATIQUE (SUIVI DE L'EXÉCUTION & RÉSULTATS)

- Présentations théoriques sous forme de modules interactifs
- Sessions d'échanges sur les thèmes abordés



MOYENS PÉDAGOGIQUES, TECHNIQUES & D'ENCADREMENT

- Présentation Powerpoint
- Échanges d'expériences et discussions
- Simulateur IRM



MODALITÉS D'ÉVALUATION

Test de connaissances à l'issue de la formation.



1 heure de formation



1 session : 216 €^(ttc)
5 sessions : 1 020 €^(ttc)
10 sessions : 1 920 €^(ttc)



Dates et inscriptions :
www.siemens-healthineers.fr/formations



Classe virtuelle

PUBLIC VISÉ

- Manipulateurs
- Radiologues / cardiologues
- Cadre de santé
- Administrateur IT

Pour aller plus loin

Nous dispensons également la formation :

- Bases physiques de l'IRM, niveau 1 et 2 dans notre centre de formation syngo Academy
- Séquences et paramètres de base en IRM partie 2, en classe virtuelle



Besoin d'assistance pour vous connecter ?

Contactez-nous !

e-mail : formation.imagerie@siemens-healthineers.com

tél : 01 49 22 39 30

Séquences et paramètres - Partie 2

en IRM



OBJECTIFS PÉDAGOGIQUES

Connaître les principes de certaines techniques d'acquisition en IRM : accélération d'acquisition, gestion du mouvement, et séquences 3D.



PRÉ-REQUIS

Avoir suivi la classe virtuelle "Séquences et paramètres, Partie 1"



PROGRAMME DÉTAILLÉ DE LA FORMATION

- Techniques d'acquisition parallèle : l'algorithme iPAT, l'algorithme iPAT 3D, l'algorithme Caipirinha
- La bande passante
- La technique BLADE : corriger les artefacts de mouvement



COMPÉTENCES VISÉES

- Choisir le bon protocole en fonction de la situation
- Adapter les protocoles choisis au patient



MISE EN PRATIQUE (SUIVI DE L'EXÉCUTION & RÉSULTATS)

- Présentations théoriques sous forme de modules interactifs
- Sessions d'échanges sur les thèmes abordés



MOYENS PÉDAGOGIQUES, TECHNIQUES & D'ENCADREMENT

- Présentation Powerpoint
- Échanges d'expériences et discussions
- Simulateur IRM



MODALITÉS D'ÉVALUATION

Test de connaissances à l'issue de la formation.



1 heure de formation



1 session : 216 €^(ttc)
5 sessions : 1 020 €^(ttc)
10 sessions : 1 920 €^(ttc)



Dates et inscriptions :
www.siemens-healthineers.fr/formations

PUBLIC VISÉ

- Manipulateurs
- Radiologues / cardiologues
- Cadre de santé
- Administrateur IT



Classe virtuelle



Pour aller plus loin

Nous dispensons également la formation :

- Bases physiques de l'IRM, niveau 1 et 2 dans notre centre de formation syngo Academy



Besoin d'assistance pour vous connecter ?

Contactez-nous !

e-mail : formation.imagerie@siemens-healthineers.com

tél : 01 49 22 39 30

Techniques de diffusion en IRM



OBJECTIFS PÉDAGOGIQUES

Connaître la technique de diffusion et ses paramétrages.



PROGRAMME DÉTAILLÉ DE LA FORMATION

- La technique EPI
- La technique RESOLVE
- Les différents modes de diffusion
- Calcul des paramètres de diffusion : b-calculé
- Carte ADC rmq



COMPÉTENCES VISÉES

- Être capable d'améliorer la qualité image d'une séquence de diffusion
- Adapter la séquence au patient et au protocole clinique



MISE EN PRATIQUE (SUIVI DE L'EXÉCUTION & RÉSULTATS)

- Présentations théoriques sous forme de modules interactifs
- Sessions d'échanges sur les thèmes abordés



MOYENS PÉDAGOGIQUES, TECHNIQUES & D'ENCADREMENT

- Présentation Powerpoint
- Échanges d'expériences et discussions
- Simulateur IRM



MODALITÉS D'ÉVALUATION

Test de connaissances à l'issue de la formation.



1 heure de formation



1 session : 216 €^(ttc)
5 sessions : 1 020 €^(ttc)
10 sessions : 1 920 €^(ttc)



Dates et inscriptions :
www.siemens-healthineers.fr/formations

PUBLIC VISÉ

- Manipulateurs
- Radiologues / cardiologues
- Cadre de santé
- Administrateur IT



Classe virtuelle



Pour aller
plus loin

Nous dispensons également les formations :

- Bases physiques de l'IRM, niveau 2 dans notre centre de formation syngo Academy
- Expert Neurologie dans notre centre de formation syngo Academy



Besoin d'assistance pour vous connecter ?

Contactez-nous !

e-mail : formation.imagerie@siemens-healthineers.com

tél : 01 49 22 39 30

Création et configuration d'un DOT™ VE11 en IRM



OBJECTIFS PÉDAGOGIQUES

Découvrir l'interface VE11.



PROGRAMME DÉTAILLÉ DE LA FORMATION

- Enregistrer un patient
- Naviguer dans le Dot™ cockpit
- Créer sa propre arborescence
- Créer des stratégies et des décisions
- Insérer des images guides dans un Dot™
- Exporter / importer des protocoles sous VE11
- Gérer la langue des instructions verbales
- Astuces



COMPÉTENCES VISÉES

- Créer un dot basique pour mieux gérer un examen IRM
- Exporter/importer des protocoles



MISE EN PRATIQUE (SUIVI DE L'EXÉCUTION & RÉSULTATS)

- Présentations théoriques sous forme de modules interactifs
- Sessions d'échanges sur les thèmes abordés



MOYENS PÉDAGOGIQUES, TECHNIQUES & D'ENCADREMENT

- Présentation Powerpoint
- Échanges d'expériences et discussions
- Simulateur IRM



MODALITÉS D'ÉVALUATION

Test de connaissances à l'issue de la formation.



1 heure de formation



1 session : 216 €^(ttc)
5 sessions : 1 020 €^(ttc)
10 sessions : 1 920 €^(ttc)



Dates et inscriptions :
www.siemens-healthineers.fr/formations

PUBLIC VISÉ

- Manipulateurs
- Radiologues / cardiologues
- Cadre de santé
- Administrateur IT



Classe virtuelle



Pour aller
plus loin

Nous dispensons également les formations :

- Bases physiques de l'IRM, niveau 2 dans notre centre de formation syngo Academy
- DOT, dans notre centre de formation syngo Academy



Besoin d'assistance pour vous connecter ?

Contactez-nous !

e-mail : formation.imagerie@siemens-healthineers.com

tél : 01 49 22 39 30

Les artefacts en IRM



OBJECTIFS PÉDAGOGIQUES

Sensibiliser les participants aux artefacts d'images en IRM.



PROGRAMME DÉTAILLÉ DE LA FORMATION

- Identifier, comprendre et gérer les artefacts suivants :
 - Gibbs
 - Repliements
 - Mouvements
- Flux
- Distorsion/hétérogénéités du signal
- Techniques
- Déplacement chimique



COMPÉTENCES VISÉES

- Identifier les principaux artefacts en IRM
- Connaître les solutions pour minimiser ou supprimer les artefacts



MISE EN PRATIQUE (SUIVI DE L'EXÉCUTION & RÉSULTATS)

- Présentations théoriques sous forme de modules interactifs
- Sessions d'échanges sur les thèmes abordés



MOYENS PÉDAGOGIQUES, TECHNIQUES & D'ENCADREMENT

- Présentation Powerpoint
- Échanges d'expériences et discussions
- Simulateur console acquisition IRM



MODALITÉS D'ÉVALUATION

Test de connaissances à l'issue de la formation.



1 heure de formation



1 session : 216 €^(ttc)
5 sessions : 1 020 €^(ttc)
10 sessions : 1 920 €^(ttc)



Dates et inscriptions :
www.siemens-healthineers.fr/formations

PUBLIC VISÉ

- Manipulateurs
- Radiologues / cardiologues
- Cadre de santé
- Administrateur IT



Classe virtuelle



Pour aller
plus loin

Nous dispensons également les formations :

- Bases physiques de l'IRM, niveau 1 et 2 dans notre centre de formation syngo Academy
- Techniques de diffusion en classe virtuelle



Besoin d'assistance pour vous connecter ?
Contactez-nous !
e-mail : formation.imagerie@siemens-healthineers.com
tél : 01 49 22 39 30

Spécificités et avantages de la 3T en IRM



OBJECTIFS PÉDAGOGIQUES

Connaître les principales différences entre les IRM 1.5T et 3T.



PROGRAMME DÉTAILLÉ DE LA FORMATION

- Les apports de la 3T :
 - Signal sur bruit et résolution
 - Contraste
- Les défis de la 3T :
 - Gérer la SAR
 - La qualité image
- Les contre-indications patients à 3T
- Le manipulateur dans un environnement 3T



COMPÉTENCES VISÉES

- Gérer la SAR à 3T
- Adapter son attitude dans un environnement 3T



MISE EN PRATIQUE (SUIVI DE L'EXÉCUTION & RÉSULTATS)

- Présentations théoriques sous forme de modules interactifs
- Sessions d'échanges sur les thèmes abordés



MOYENS PÉDAGOGIQUES, TECHNIQUES & D'ENCADREMENT

- Présentation Powerpoint
- Échanges d'expériences et discussions
- Simulateur console acquisition IRM



MODALITÉS D'ÉVALUATION

Tests de connaissances à l'issue de la formation.



1 heure de formation



1 session : 216 €^(ttc)
5 sessions : 1 020 €^(ttc)
10 sessions : 1 920 €^(ttc)



Classe virtuelle



Dates et inscriptions :
www.siemens-healthineers.fr/formations

PUBLIC VISÉ

- Manipulateurs
- Radiologues / cardiologues
- Cadre de santé
- Administrateur IT

Pour aller
plus loin



Nous dispensons également la formation:

- Bases physiques de l'IRM, niveau 1 et 2 dans notre centre de formation syngo Academy
- Sécurité en IRM, en classe virtuelle



Besoin d'assistance pour vous connecter ?
Contactez-nous !
e-mail : formation.imagerie@siemens-healthineers.com
tél : 01 49 22 39 30

*Déclaration d'activité enregistrée sous le n° 11 93 07 132 93
auprès de la Préfecture de la région Ile de France.
Cet enregistrement ne vaut pas agrément de l'Etat.*

Sécurité du patient en IRM



OBJECTIFS PÉDAGOGIQUES

Sensibiliser les participants à la sécurité des patients dans l'environnement IRM.



PROGRAMME DÉTAILLÉ DE LA FORMATION

- Les champs électromagnétiques et l'environnement IRM
- Installation d'un patient : les bonnes pratiques
- Le bruit
- La SAR
- Le quench
- Gestion des situations à risque



COMPÉTENCES VISÉES

- Rappel des spécificités de l'environnement IRM
- Identifier les situations à risques et prévenir les dangers



MISE EN PRATIQUE (SUIVI DE L'EXÉCUTION & RÉSULTATS)

- Présentations théoriques sous forme de modules interactifs
- Sessions d'échanges sur les thèmes abordés



MOYENS PÉDAGOGIQUES, TECHNIQUES & D'ENCADREMENT

- Présentation Powerpoint
- Échanges d'expériences et discussions
- Simulateur console acquisition IRM



MODALITÉS D'ÉVALUATION

Test de connaissances à l'issue de la formation.



1 heure de formation



1 session : 216 €^(ttc)
5 sessions : 1 020 €^(ttc)
10 sessions : 1 920 €^(ttc)



Dates et inscriptions :
www.siemens-healthineers.fr/formations

PUBLIC VISÉ

- Manipulateurs
- Radiologues / cardiologues
- Cadre de santé
- Administrateur IT



Classe virtuelle



Pour aller
plus loin

Nous dispensons également les formations :

- Bases physique de l'IRM, niveau 1 et 2 dans notre centre de formation syngo Academy
- Sécurité en IRM dans notre centre de formation syngo Academy
- Sécurité des travailleurs (IRM) en classe virtuelle



Besoin d'assistance pour vous connecter ?

Contactez-nous !

e-mail : formation.imagerie@siemens-healthineers.com
tél : 01 49 22 39 30

Déclaration d'activité enregistrée sous le n° 11 93 07 132 93
auprès de la Préfecture de la région Ile de France.
Cet enregistrement ne vaut pas agrément de l'Etat.

Sécurité des travailleurs en IRM



OBJECTIFS PÉDAGOGIQUES

Sensibiliser les participants à la sécurité des travailleurs dans l'environnement IRM.



PROGRAMME DÉTAILLÉ DE LA FORMATION

- La réglementation européenne (2013-35-UE) et le décret français
- Les champs électromagnétiques en IRM
- La RF
- Le bruit



COMPÉTENCES VISÉES

- Comprendre le cadre juridique encadrant le travail dans l'environnement des champs électromagnétiques
- Maîtriser les spécificités de l'environnement IRM pour le travailleur
- Identifier les situations à risques et prévenir les dangers pour le travailleur



MISE EN PRATIQUE (SUIVI DE L'EXÉCUTION & RÉSULTATS)

- Présentations théoriques sous forme de modules interactifs
- Sessions d'échanges sur les thèmes abordés



MOYENS PÉDAGOGIQUES, TECHNIQUES & D'ENCADREMENT

- Présentation Powerpoint
- Échanges d'expériences et discussions
- Simulateur console acquisition IRM



MODALITÉS D'ÉVALUATION

Test de connaissances à l'issue de la formation.



1 heure de formation



1 session : 216 €^(ttc)
5 sessions : 1 020 €^(ttc)
10 sessions : 1 920 €^(ttc)

PUBLIC VISÉ

- Manipulateurs
- Radiologues / cardiologues
- Cadre de santé
- Administrateur IT



Classe virtuelle



Dates et inscriptions :
www.siemens-healthineers.fr/formations

Pour aller
plus loin

Nous dispensons également les formations :

- Bases physique de l'IRM, niveau 1 et 2 dans notre centre de formation syngo Academy
- Sécurité en IRM dans notre centre de formation syngo Academy
- Sécurité du patient (IRM) en classe virtuelle



Besoin d'assistance pour vous connecter ?

Contactez-nous !

e-mail : formation.imagerie@siemens-healthineers.com

tél : 01 49 22 39 30

Déclaration d'activité enregistrée sous le n° 11 93 07 132 93
auprès de la Préfecture de la région Ile de France.
Cet enregistrement ne vaut pas agrément de l'Etat.

Initiation et bases de l'IRM cardiaque en IRM



OBJECTIFS PÉDAGOGIQUES

Découvrir l'IRM Cardiaque et ses spécificités



PROGRAMME DÉTAILLÉ DE LA FORMATION

- Les différentes techniques d'exploration du Cœur
- Les contre-indications pour une IRM cardiaque
- La préparation du patient
- L'ECG
- Le shim cardiaque
- Les séquences ciné prospectives et rétrospectives



COMPÉTENCES VISÉES

- Comprendre les enjeux et difficultés d'un examen cardiaque
- Connaître les paramètres d'acquisition spécifiques à l'IRM Cardiaque



MISE EN PRATIQUE (SUIVI DE L'EXÉCUTION & RÉSULTATS)

- Présentations théoriques sous forme de modules interactifs
- Sessions d'échanges sur les thèmes abordés via chat ou audio



MOYENS PÉDAGOGIQUES, TECHNIQUES & D'ENCADREMENT

- Présentation Powerpoint
- Échanges d'expériences et discussions
- Simulateur console acquisition IRM



MODALITÉS D'ÉVALUATION

Test de connaissances à l'issue de la formation.



1 heure de formation



1 session : 216 €^(ttc)
5 sessions : 1 020 €^(ttc)
10 sessions : 1 920 €^(ttc)



Classe virtuelle



Dates et inscriptions :
www.siemens-healthineers.fr/formations

PUBLIC VISÉ

- Manipulateurs
- Radiologues / cardiologues
- Cadre de santé
- Administrateur IT

Pour aller
plus loin

Nous dispensons également la formation :

- Bases physique de l'IRM, niveau 1 et 2 dans notre centre de formation syngo Academy
- Expert IRM - Cardiologie, dans notre centre de formation syngo Academy



Besoin d'assistance pour vous connecter ?

Contactez-nous !

e-mail : formation.imagerie@siemens-healthineers.com

tél : 01 49 22 39 30

Initiation et bases de l'IRM mammaire en IRM



OBJECTIFS PÉDAGOGIQUES

Connaître les séquences et techniques d'acquisition en IRM Mammaire



PROGRAMME DÉTAILLÉ DE LA FORMATION

- Importance de l'installation du patient
- Les séquences en IRM mammaire
- Les différentes méthodes de saturation de graisse
- Gestion de la fenêtre de sélection des pics
- Les séquences « silicone »



COMPÉTENCES VISÉES

- Être capable d'adapter les séquences au patient
- Connaître les bonnes pratiques en IRM Mammaire



MISE EN PRATIQUE (SUIVI DE L'EXÉCUTION & RÉSULTATS)

- Présentations théoriques sous forme de modules interactifs
- Sessions d'échanges sur les thèmes abordés via chat ou audio



MOYENS PÉDAGOGIQUES, TECHNIQUES & D'ENCADREMENT

- Présentation Powerpoint
- Échanges d'expériences et discussions
- Simulateur console acquisition IRM



MODALITÉS D'ÉVALUATION

Test de connaissances à l'issue de la formation.



1 heure de formation



1 session : 216 €^(ttc)
5 sessions : 1 020 €^(ttc)
10 sessions : 1 920 €^(ttc)



Dates et inscriptions :
www.siemens-healthineers.fr/formations



Classe virtuelle

PUBLIC VISÉ

- Manipulateurs
- Radiologues / cardiologues
- Cadre de santé
- Administrateur IT

Pour aller
plus loin



Nous dispensons également la formation :

- Expert IRM - Sénologie, dans notre centre de formation syngo Academy



Besoin d'assistance pour vous connecter ?
Contactez-nous !
e-mail : formation.imagerie@siemens-healthineers.com
tél : 01 49 22 39 30

*Déclaration d'activité enregistrée sous le n° 11 93 07 132 93
auprès de la Préfecture de la région Ile de France.
Cet enregistrement ne vaut pas agrément de l'Etat.*

Nos formations en Scanner

Bases physiques en scanner



Référencé



OBJECTIFS PÉDAGOGIQUES

Maîtriser la technologie du scanner, comprendre l'acquisition des données et les différentes reconstructions d'images.



PRÉ-REQUIS

Justifier de notions de base du scanner.



PROGRAMME DÉTAILLÉ DE LA FORMATION

9h00 - 12h00

- Tour de table sur les pratiques et difficultés rencontrées
- Attentes des participants de la formation

TOMODENSITOMÉTRIE, PRINCIPE, TECHNOLOGIES, FORMATION DE L'IMAGE

- Rappels sur le scanner et ses détecteurs
- Différents modes d'acquisition
- Résolution spatiale, temporelle et en contraste
- Logiciels de gestion de dose
- Reconstruction en mode spiralé multicoupes
- La qualité image et les défis technologiques
- Prétraitements et artefacts
- Futur

13h00 - 16h30

TOMODENSITOMÉTRIE ET DOSE

- Définition de la dose en scanner
- La mesure de la dose et ses indicateurs
- Les paramètres influençant la dose
- Les niveaux de référence diagnostiques
- Dispositifs de réduction de dose

POST - TRAITEMENT DE L'IMAGE

16h30 - 17h00

- Conclusion et pistes de réflexion dans l'analyse des pratiques
- Actions d'amélioration



COMPÉTENCES VISÉES

- Acquérir des connaissances sur le scanner de l'acquisition au post-traitement des données, en passant par la formation de l'image
- Appréhender la qualité image et les différents artefacts
- Acquérir les connaissances de bases pour mieux optimiser l'irradiation grâce aux paramètres d'acquisition



MISE EN PRATIQUE (SUIVI DE L'EXÉCUTION & RÉSULTATS)

- Nous nous assurons du suivi effectif de la formation par nos stagiaires
- Échanges d'expériences et discussions
- Travaux pratiques sur le simulateur directement liés à chacun des points abordés



MOYENS PÉDAGOGIQUES, TECHNIQUES & D'ENCADREMENT

- Formation présentielle (méthode affirmative) :
- Présentation interactive avec le formateur du scanner, de la reconstruction des images, et de la gestion de la dose.
 - Support de formation : présentation Powerpoint



MODALITÉS D'ÉVALUATION

- Test de connaissances à l'issue de la formation
- Délivrance d'une attestation de fin de formation



1 jour (9h00 - 17h00)



- Centre de formation
40 avenue des Fruitières
93527 Saint Denis Cedex
- ou dans vos locaux



TARIFS PAR PARTICIPANT

Tarif résidentiel : 720 €^(ttc)
Tarif non résidentiel : 550 €^(ttc)



Dates et inscriptions :
www.www.siemens-healthineers.fr/formations

PUBLIC VISÉ

- Manipulateurs
- Radiologues / cardiologues
- Cadre de santé
- Administrateur IT



OBJECTIFS PÉDAGOGIQUES

- Comprendre l'irradiation et maîtriser ses différents paramètres pour optimiser son utilisation
- S'approprier les principales mesures de dose



PROGRAMME DÉTAILLÉ DE LA FORMATION

9h00 - 12h00

- Tour de table sur les pratiques et difficultés rencontrées
- Attentes des participants de la formation

L'IRRADIATION. POURQUOI LA MAÎTRISER ?

- Rayonnements ionisants et paramètres influençant le risque d'irradiation
- Impacts pour le patient

TOMODENSITOMÉTRIE RAPPEL SUR LES PRINCIPES, TECHNOLOGIES, FORMATION DE L'IMAGE

- Principes d'acquisition
- Principes de reconstruction
- La qualité image
- Paramètres d'image

TOMODENSITOMÉTRIE ET LA DOSE

- Définition de la dose en scanner
- Mesure de la dose
- Paramètres influençant la dose
- Indicateurs de dose
- Niveaux de référence diagnostiques

13h00 - 16h30

DISPOSITIFS DE RÉDUCTION DE DOSE

TRAVAIL SUR SIMULATEUR

- Acquisition
- Reconstruction

UTILISATION DE CARE ANALYTICS

- Installation
- Récupération des comptes-rendus structurés afin de surveiller les doses
- Exportation dans Excel

16h30 - 17h00

- Conclusion et pistes de réflexion dans l'analyse des pratiques
- Actions d'amélioration



COMPÉTENCES VISÉES

- Ajuster l'acquisition pour améliorer le rapport bénéfices/risques de l'examen clinique pour le patient
- Acquérir les connaissances de bases et avancées pour mieux réduire l'irradiation grâce aux paramètres d'acquisition



MISE EN PRATIQUE (SUIVI DE L'EXÉCUTION & RÉSULTATS)

- Nous nous assurons du suivi effectif de la formation par nos stagiaires
- Échanges d'expériences et discussions
- Travaux pratiques sur le simulateur directement liés à chacun des points abordés



MOYENS PÉDAGOGIQUES, TECHNIQUES & D'ENCADREMENT

- Formation présentielle (méthode affirmative) :
- Support de formation : présentation Powerpoint
 - Étude de cas et analyse des pratiques



MODALITÉS D'ÉVALUATION

- Test de connaissances à l'issue de la formation
- Délivrance d'une attestation de fin de formation



1 jour (9h00 - 17h00)



- Centre de formation
40 avenue des Fruitières
93527 Saint Denis Cedex
- ou dans vos locaux



TARIFS PAR PARTICIPANT

Tarif résidentiel : 970 €^(ttc)
Tarif non résidentiel : 800 €^(ttc)



Dates et inscriptions :
www.siemens-healthineers.fr/formations

PUBLIC VISÉ

- Manipulateurs
- Radiologues / cardiologues
- Physiciens
- Administrateur IT

Expert coroscaner - dédié aux manipulateurs en scanner



Référencé



OBJECTIFS PÉDAGOGIQUES

Appréhender l'anatomie et la physiologie du cœur dans le cadre de l'activité cardiaque en scanner et en maîtriser l'acquisition.



PRÉ-REQUIS

Première expérience en scanner nécessaire.
Bases physiques du scanner ou équivalent.



PROGRAMME DÉTAILLÉ DE LA FORMATION

9h00 - 12h00

- Tour de table sur les pratiques et difficultés rencontrées
- Attentes des participants de la formation

TECHNIQUES D'ACQUISITION

- Préparation du patient
- Protocoles d'injection de contraste
- Techniques de correction des artefacts potentiels
- Gestion des arythmies

RAPPELS SUR L'UTILISATION DE syngo®.via

- Création et modification des tracées vasculaires
- Quantification de sténoses
- Etude fonctionnelle (étude du myocarde, fraction d'éjection,...)
- Modification des contours pris en compte

RAPPELS SUR L'UTILISATION DE syngo®.via

- Score calcique
- Segmentation des coronaires et quantification de sténoses
- Etude fonctionnelle

13h00 - 16h30

MANIPULATION D'EXAMENS SUR CONSOLE

- Score Calcique
- Segmentation des coronaires

PLANS CARDIAQUES

AUTOMATISATION DES RÉSULTATS

DOCUMENTATION DE L'EXAMEN

16h30 - 17h00

- Conclusion et pistes de réflexion dans l'analyse des pratiques
- Actions d'amélioration



COMPÉTENCES VISÉES

- Être capable de réagir face à l'état physiologique du patient
- Savoir reconstruire les images demandées par le radiologue
- Comprendre les principes d'acquisition, maîtriser les paramètres et la reconstruction
- Connaître les bases du post-traitement du scanner cardiaque



MISE EN PRATIQUE (SUIVI DE L'EXÉCUTION & RÉSULTATS)

- Présentations théoriques sous forme de modules écrits (powerpoint, paperboard)
- Ateliers d'échanges
- Travaux pratiques sur le simulateur directement lié à chacun des points abordés



MOYENS PÉDAGOGIQUES, TECHNIQUES & D'ENCADREMENT

Formation présentielle (méthode affirmative) :

- Présentation interactive avec le formateur du cœur, du scanner cardiaque et de la reconstruction des images
- Support de formation : présentation Powerpoint



MODALITÉS D'ÉVALUATION

- Test de connaissances à l'issue de la formation
- Délivrance d'une attestation de fin de formation



1 jour (9h00 - 17h00)



- Centre de formation
40 avenue des Fruitières
93527 Saint Denis Cedex
- ou dans vos locaux



TARIFS PAR PARTICIPANT

Tarif résidentiel : 970 €^(ttc)
Tarif non résidentiel : 800 €^(ttc)



Dates et inscriptions :
www.siemens-healthineers.fr/formations

PUBLIC VISÉ

- Manipulateurs
- Radiologues / cardiologues
- Physiciens
- Administrateur IT

Expert Perfusion en scanner



Référencé



OBJECTIFS PÉDAGOGIQUES

Maîtriser l'acquisition, optimiser la qualité des résultats de la perfusion tout en maîtrisant l'irradiation.



PRÉ-REQUIS

Première expérience en scanner nécessaire.
Bases physiques du scanner ou équivalent.



PROGRAMME DÉTAILLÉ DE LA FORMATION

9h00 - 12h00

- Tour de table sur les pratiques et difficultés rencontrées
- Attentes des participants de la formation

GÉNÉRALITÉS

- Principe de la perfusion
- Algorithmes de calculs
- Acquisition
- Maîtrise de l'irradiation
- Recommandation d'injection de contraste

POST-TRAITEMENT

- NeuroVPCT – Présentation du post traitement
- Configuration des résultats
- NeuroVPCT – Manipulation d'examen sur syngo®.via

13h00 - 16h30

POST-TRAITEMENT

- BodyVPCT – Présentation du post-traitement, perfusion tumorale
- Configuration des résultats
- BodyVPCT – Manipulation d'examen sur syngo®.via

PERFUSION EN DOUBLE ÉNERGIE

- Introduction à la double énergie
- Principe de la perfusion en DE
- Limitations du modèle

16h30 - 17h00

- Conclusion et pistes de réflexion dans l'analyse des pratiques
- Actions d'amélioration



COMPÉTENCES VISÉES

- Acquérir les connaissances de base sur les différents algorithmes de calcul de la perfusion
- S'approprier les principaux résultats obtenus après l'examen de perfusion
- S'approprier le post-traitement de la neuro-perfusion sur syngo®.via et acquérir les connaissances de la perfusion corps entier



MISE EN PRATIQUE (SUIVI DE L'EXÉCUTION & RÉSULTATS)

- Présentations théoriques sous forme de modules écrits (powerpoint, paperboard)
- Ateliers d'échanges
- Travaux pratiques sur le simulateur directement lié à chacun des points abordés



MOYENS PÉDAGOGIQUES, TECHNIQUES & D'ENCADREMENT

- Formation présentielle (méthode affirmative) :
- Support de formation : présentation Powerpoint
 - Étude de cas, mise en situation et analyse des pratiques



MODALITÉS D'ÉVALUATION

- Test de connaissances à l'issue de la formation
- Délivrance d'une attestation de fin de formation



1 jour (9h00 - 17h00)



- Centre de formation
40 avenue des Fruitières
93527 Saint Denis Cedex
- ou dans vos locaux



TARIFS PAR PARTICIPANT

Tarif résidentiel : 970 €^(ttc)
Tarif non résidentiel : 800 €^(ttc)



Dates et inscriptions :
www.siemens-healthineers.fr/formations

PUBLIC VISÉ

- Manipulateurs
- Radiologues / cardiologues
- Physiciens
- Administrateur IT

Déclaration d'activité enregistrée sous le n° 11 93 07 132 93
auprès de la Préfecture de la région Ile de France.
Cet enregistrement ne vaut pas agrément de l'Etat.

**Nos formations en
Médecine Nucléaire,
Angiographie,
Radiographie**

**OBJECTIFS PÉDAGOGIQUES**

Comprendre et maîtriser MI Apps.

**PROGRAMME DÉTAILLÉ DE LA FORMATION****Journée 1 - 9h00 - 12h00**

- Tour de table sur les pratiques et difficultés rencontrées
- Attentes des participants de la formation

GESTION DE L'INTERFACE UTILISATEUR

- Gestion de la base de données
- Description de l'environnement

Journée 1 - 13h00 - 17h00**TRAITEMENT DES IMAGES SCINTIGRAPHIQUES**

- Traitement des CE, statiques et dynamiques (visualisation, comptage, courbes dynamiques)
- Création / récupération de fichiers

Journée 2 - 9h00 - 12h00**TRAITEMENT DES TOMOGRAPHIQUES SPECT ET/OU SPECT CT**

- En simple isotope
- En double isotope
- Tomographies en comparatif

Journée 2 - 13h00 - 16h30**TRAITEMENT DES SCINTIGRAPHIES**

- Pulmonaires (visualisation, quantification)
- Cardiaques
- Rénales (DMSA relatif, traitement dynamique)

TRAITEMENTS DIVERS (SALIVAIRES, DIGESTIFS)**16h30 - 17h00**

- Conclusion et pistes de réflexion dans l'analyse des pratiques
- Actions d'amélioration

**COMPÉTENCES VISÉES**

- Maîtriser la base de données patients
- Être capable de charger un examen
- Maîtriser le traitement des images scintigraphiques
- Maîtriser le traitement des tomoscintigraphies
- Réaliser la création et l'exportation des images

**MISE EN PRATIQUE (SUIVI DE L'EXÉCUTION & RÉSULTATS)**

- Nous nous assurons du suivi effectif de la formation par nos stagiaires
- Échanges d'expériences et discussions
- Travaux pratiques sur le simulateur directement liés à chacun des points abordés

**MOYENS PÉDAGOGIQUES, TECHNIQUES & D'ENCADREMENT**

Formation présentielle (méthode affirmative) :

- Présentation Powerpoint
- Support de formation : présentation Powerpoint
- Console avec MI Apps

**MODALITÉS D'ÉVALUATION**

- Test de connaissances à l'issue de la formation
- Délivrance d'une attestation de fin de formation



2 jours (9h00 - 17h00)



- Centre de formation
40 avenue des Fruitières
93527 Saint Denis Cedex
- ou dans vos locaux

**TARIFS PAR PARTICIPANT**

Tarif résidentiel : 1 440 €^(ttc)
Tarif non résidentiel : 1 100 €^(ttc)



Dates et inscriptions :
www.siemens-healthineers.fr/formations

PUBLIC VISÉ

- Manipulateurs
- Médecins nucléaristes
- Physiciens
- Administrateur IT

Workflow customization

Médecine nucléaire



Référencé



OBJECTIFS PÉDAGOGIQUES

Formation avancée à l'environnement MI Apps. Autonomie dans la création et modification de workflows d'acquisition et de post-traitement.



PRÉ-REQUIS

Cette formation nécessite une habitude et une connaissance de MI Apps.



PROGRAMME DÉTAILLÉ DE LA FORMATION

Journée 1 - 9h00 - 12h00

- Tour de table sur les pratiques et difficultés rencontrées
- Attentes des participants de la formation

GESTION DE L'INTERFACE UTILISATEUR

- Descriptif de l'architecture de la base de données
- Structure et philosophie d'un workflow
- Description des principales activités

Journée 1 - 13h00 - 17h00

ACQUISITION ET TRAITEMENT DES IMAGES SCINTIGRAPHIQUES

- Mise en pratique workflows d'acquisition
- Description des principales activités de traitement
- Mise en pratique

Journée 2 - 9h00 - 12h00

DESCRIPTION DES PRINCIPALES ACTIVITÉS DE TRAITEMENT TOMOGRAPHIQUE

- Reconstruction d'une tomographie sans correction d'atténuation, avec correction d'atténuation, synchronisée
- Exercices

Journée 2 - 13h00 - 16h30

DESCRIPTION DES PRINCIPALES ACTIVITÉS DE VISUALISATION

- Visualisation d'une tomographie sans correction d'atténuation, avec correction d'atténuation, synchronisée
- Visualisation comparatif deux tomographies

16h30 - 17h00

- Conclusion et pistes de réflexion dans l'analyse des pratiques
- Actions d'amélioration



COMPÉTENCES VISÉES

- Maîtriser l'architecture d'un workflow
- Être capable de créer un workflow d'acquisition et son traitement
- Maîtriser le traitement des images scintigraphiques
- Maîtriser la reconstruction et la visualisation des tomoscintigraphies



MISE EN PRATIQUE (SUIVI DE L'EXÉCUTION & RÉSULTATS)

- Nous nous assurons du suivi effectif de la formation par nos stagiaires
- Échanges d'expériences et discussions
- Travaux pratiques sur le simulateur directement liés à chacun des points abordés



MOYENS PÉDAGOGIQUES, TECHNIQUES & D'ENCADREMENT

- Formation présentielle (méthode affirmative) :
- Support de formation : présentation Powerpoint
 - Mise en pratique sur des situations réelles
 - Console avec MI Apps



MODALITÉS D'ÉVALUATION

- Test de connaissances à l'issue de la formation
- Délivrance d'une attestation de fin de formation



2 jours (9h00 - 17h00)



- Centre de formation
40 avenue des Fruitières
93527 Saint Denis Cedex
- ou dans vos locaux



TARIFS PAR PARTICIPANT

Tarif résidentiel : 1 940 €^(ttc)
Tarif non résidentiel : 1 600€^(ttc)



Dates et inscriptions :
www.siemens-healthineers.fr/formations

PUBLIC VISÉ

- Manipulateurs
- Médecins nucléaristes
- Physiciens
- Administrateur IT

Expert Dose en angiographie



Référencé



OBJECTIFS PÉDAGOGIQUES

Rappel des connaissances théoriques et des pratiques essentielles à la radioprotection en Angiographie.



PROGRAMME DÉTAILLÉ DE LA FORMATION

9h00 - 12h00

- Tour de table sur les pratiques et difficultés rencontrées
- Attentes des participants de la formation

PHYSIQUE DES RAYONNEMENTS IONISANTS (RI)

RADIOPROTECTION

EXPOSITION AUX RAYONNEMENTS IONISANTS

RÉGLEMENTATION EN RADIOPROTECTION

13h00 - 16h30

LA DOSE EN ANGIOGRAPHIE ET PARAMÈTRES INFLUENÇANT LA DOSE

DISPOSITIFS DE RÉDUCTION DE DOSE SIEMENS HEALTHINEERS (PROGRAMME CARE)

UTILISATION DE "CARE ANALYTICS" PERMETTANT LA RÉCUPÉRATION DES COMPTES-RENDUS STRUCTURÉS

16h30 - 17h00

- Conclusion et pistes de réflexion dans l'analyse des pratiques
- Actions d'amélioration



COMPÉTENCES VISÉES

- Connaître la physique des rayonnements ionisants
- Maîtriser les principes de bases de la radioprotection et des réglementations en vigueur
- Être capable d'optimiser la dose en Angiographie



MISE EN PRATIQUE (SUIVI DE L'EXÉCUTION & RÉSULTATS)

- Nous nous assurons du suivi effectif de la formation par nos stagiaires
- Ateliers d'échanges



MOYENS PÉDAGOGIQUES, TECHNIQUES & D'ENCADREMENT

Formation présentielle (méthode affirmative) :

- Support de formation : présentation Powerpoint



MODALITÉS D'ÉVALUATION

- Test de connaissances à l'issue de la formation
- Délivrance d'une attestation de fin de formation



1 jour (9h00 - 17h00)



- Centre de formation
40 avenue des Fruitières
93527 Saint Denis Cedex
- ou dans vos locaux



TARIFS PAR PARTICIPANT

Tarif résidentiel : 970 €^(ttc)
Tarif non résidentiel : 800 €^(ttc)



Dates et inscriptions :
www.siemens-healthineers.fr/formations

PUBLIC VISÉ

- Manipulateurs
- Radiologues / cardiologues
- Cadre de santé
- Administrateur IT

Déclaration d'activité enregistrée sous le n° 11 93 07 132 93
auprès de la Préfecture de la région Ile de France.
Cet enregistrement ne vaut pas agrément de l'Etat.

Technologie du capteur plan en radiographie



Référencé



OBJECTIFS PÉDAGOGIQUES

- Comprendre la technologie du capteur plan
- Appliquer ces connaissances dans le milieu professionnel



PROGRAMME DÉTAILLÉ DE LA FORMATION

9h00 - 12h00

- Tour de table sur les pratiques et difficultés rencontrées
- Attentes des participants de la formation

HISTORIQUE

- De l'analogique au numérique
- La technologie de capteur plan

L'IMAGE NUMÉRIQUE

- Paramètres d'évaluation et de post-traitement

LE CAPTEUR PLAN VS ERLM



PRÉ-REQUIS

- Être titulaire d'un diplôme de manipulateur en électroradiologie médicale ou bien technicien supérieur en imagerie médicale et radiologie thérapeutique.

13h00 - 16h30

MAÎTRISE DE LA DOSE APPLIQUÉE AU PATIENT

- Comment réduire la dose, déchiffrer le rapport de dose.

CONFIGURER LA PROCÉDURE DE TRAVAIL

- Création d'un programme anatomique, organisation du gestionnaire d'examen.
- Mise en application : exercices sur la création des programmes anatomiques, du gestionnaire d'examens

16h30 - 17h00

- Conclusion et pistes de réflexion dans l'analyse des pratiques
- Actions d'amélioration



COMPÉTENCES VISÉES

- Connaître la technologie du capteur plan
- Être capable d'adapter les paramètres d'acquisition en fonction du type de morphologie du patient
- Identifier tous les paramètres de post-traitement
- Maîtriser la dose appliquée au patient



MISE EN PRATIQUE (SUIVI DE L'EXÉCUTION & RÉSULTATS)

- Nous nous assurons du suivi effectif de la formation par nos stagiaires
- Ateliers d'échanges
- Travaux pratiques directement lié à chacun des points abordés



MOYENS PÉDAGOGIQUES, TECHNIQUES & D'ENCADREMENT

- Formation présentielle (méthode affirmative) :
- Support de formation : présentation Powerpoint



MODALITÉS D'ÉVALUATION

- Test de connaissances à l'issue de la formation
- Délivrance d'une attestation de fin de formation



1 jour (9h00 - 17h00)



- Centre de formation
40 avenue des Fruitières
93527 Saint Denis Cedex
- ou dans vos locaux



TARIFS PAR PARTICIPANT

Tarif résidentiel : 720 €^(ttc)
Tarif non résidentiel : 550 €^(ttc)



Dates et inscriptions :
www.siemens-healthineers.fr/formations

PUBLIC VISÉ

- Manipulateurs
- Radiologues
- Cadre de santé
- Physiciens

Sensibilisation aux principes de la radioprotection en radiographie

Référencé



OBJECTIFS PÉDAGOGIQUES

Formation de sensibilisation aux principes de la radioprotection des travailleurs et à la réduction de dose dans le cadre de l'utilisation d'amplificateurs de brillance dans les blocs opératoires.



PROGRAMME DÉTAILLÉ DE LA FORMATION

MODULE ORGANISATION DE LA RADIOPROTECTION

- Personnes et ressources (PCR, PSRPM, personnels biomédicaux)
- Règles d'organisation de la radioprotection (principe ALARA, règles de radioprotection, les dosimétries actives et passives, le zonage, le suivi médical)

MODULE RISQUES DES RAYONNEMENTS IONISANTS

- Histoire des rayonnements
- Effets des rayonnements (stochastiques et déterministes, effets sur le fœtus,...)

MODULE SÉCURITÉ DES DISPOSITIFS MÉDICAUX

- Contrôle et mise sous tension
- Bonnes pratiques de manipulation de l'amplificateur de brillance
- Arrêt d'urgence
- Nettoyage et désinfection



COMPÉTENCES VISÉES

- S'approprier les principales fonctionnalités du dispositif médical dont celles liées à l'optimisation dosimétrique.
- Être capable d'identifier les éléments de sécurité et les risques liés à l'exposition aux rayonnements ionisants.
- Être capable d'identifier les règles de prévention et de protection relatives aux procédures particulières de radioprotection.



MOYENS PÉDAGOGIQUES, TECHNIQUES & D'ENCADREMENT

- Formation présentielle (méthode affirmative) :
- Support de formation : présentation Powerpoint



3h30 - modulable en fonction de la demande du client. Possibilité d'effectuer 2 sessions le même jour.



Sur votre site



Tarif: 1 920 €^(ttc)



Dates et inscriptions :
www.siemens-healthineers.fr/formations



PRÉ-REQUIS

Connaissance de l'environnement, de l'organisation et des conditions de travail d'un bloc opératoire. Aucun prérequis nécessaires sur les modalités d'imagerie médicale ou les rayonnements ionisants.



MISE EN PRATIQUE (SUIVI DE L'EXÉCUTION & RÉSULTATS)

- Nous nous assurons du suivi effectif de la formation par nos stagiaires
- Ateliers d'échanges



MODALITÉS D'ÉVALUATION

- Test de connaissances à l'issue de la formation
- Délivrance d'une attestation de fin de formation

PUBLIC VISÉ

- Médecins
- Chirurgiens
- Manipulateurs
- Aide-soignants
- Infirmiers

Nos formations en post-traitement



OBJECTIFS PÉDAGOGIQUES

Maîtriser l'utilisation du système de post-traitement ainsi que les différents outils de travail, en routine clinique.



PRÉ-REQUIS

Expérience requise sur un système de post-traitement.



PROGRAMME DÉTAILLÉ DE LA FORMATION

9h00 - 12h00

- Tour de table sur les pratiques et difficultés rencontrées
- Attentes des participants de la formation

PRÉSENTATION DE SYNGO®.VIA

- Architecture Client / serveur, licences, rôles utilisateurs
- Interface utilisateur et selecteur Patient
- Importation des données PACS & CD
- Exportation des données sur le réseau et en local
- Interface utilisateur viewer et les fonctionnalités dédiées (menu contextuel, outils mesures et fonctionnels, Etc...)
- Navigateur de résultats & module d'impression
- Clôturer un examen et sauvegarde des résultats

13h00 - 16h30

- Comparaison des études et importation des antériorités
- Outils d'analyse : Soustraction, Diffusion & b-calculé, quantification de la graisse
- Fusion d'images
- Etude courbe dynamique
- Rapport structuré DICOM PI-RADS & BI-RADS
- MPR 3D et reconstruction, Volumétrie

16h30 - 17h00

- Conclusion et pistes de réflexion dans l'analyse des pratiques
- Actions d'amélioration



COMPÉTENCES VISÉES

- Gérer les données Patients (Liste de travail, et Recherche ...)
- Être capable : d'importer, d'exporter et de récupérer des données archivées
- Maîtriser la gestion et l'état des flux de travail en fonction de la procédure clinique
- Gérer les outils fonctionnels d'images
- Réaliser des reconstructions 3D
- Être capable de comparer et de synchroniser des données
- Réaliser des captures d'écran et reprographier



MISE EN PRATIQUE (SUIVI DE L'EXÉCUTION & RÉSULTATS)

- Nous nous assurons du suivi effectif de la formation par nos stagiaires
- Échanges d'expériences et discussions
- Travaux pratiques sur le simulateur directement lié à chacun des points abordés



MOYENS PÉDAGOGIQUES, TECHNIQUES & D'ENCADREMENT

- Formation présentielle (méthode affirmative) :
- Support de formation : présentation Powerpoint
 - Simulateur syngo®.via



MODALITÉS D'ÉVALUATION

- Test de connaissances à l'issue de la formation
- Délivrance d'une attestation de fin de formation



1 jour (9h00 - 17h00)



- Centre de formation
40 avenue des Fruitiers
93527 Saint Denis Cedex
- ou dans vos locaux



TARIFS PAR PARTICIPANT

Tarif résidentiel : 720 €^(ttc)
Tarif non résidentiel : 550 €^(ttc)



Dates et inscriptions :
www.siemens-healthineers.fr/formations

PUBLIC VISÉ

- Manipulateurs
- Radiologues / cardiologues
- Cadre de santé
- Administrateur IT

Administrateur clinique

syngo®.via IRM

Référencé



OBJECTIFS PÉDAGOGIQUES

Administrer le système dans son environnement, et de gérer les comptes clients, les flux de travail pour répondre aux besoins spécifiques des utilisateurs.



PRÉ-REQUIS

Expérience requise sur un système de post-traitement
Être le référent en post-traitement du site



PROGRAMME DÉTAILLÉ DE LA FORMATION

Journée 1 - 9h00 - 12h00

- Tour de table sur les pratiques et difficultés rencontrées
- Attentes des participants de la formation

Présentation de syngo®.via :

- Architecture Client serveur (licences rôles)
- Interface et outils :
- Présentation de l'interface et des fonctionnalités d'import et d'export
- Familiarisation avec les outils 2D

Journée 1 - 13h00 - 17h00

- Utilisation des outils 3D et de reconstructions (TOF, TSA, Volumétrie, etc...)
- Présentation des outils avancés : dynamiques, arithmétiques, Calcul d'ADC et la Fusion d'images
- Prise en main du portail d'administration

Journée 2 - 9h00 - 12h00

- Application des connaissances
- Différenciation d'un compte privé / public
- Introduction à la programmation booléenne et alternative

Journée 2 - 13h00 - 16h30

- Application des connaissances (programmation booléenne, création d'un workflow)
- Présentation des outils interactifs de prise à distance.

Journée 2 - 16h30 - 17h00

- Conclusion et pistes de réflexion dans l'analyse des pratiques
- Actions d'amélioration



COMPÉTENCES VISÉES

- Administrer les comptes clients
- Attribuer des flux de travail aux examens cliniques
- Adapter l'affichage en fonction des habitudes des praticiens
- Réviser les notions de base du logiciel
- Faire communiquer le système avec son environnement
- Corriger les données démographiques des patients



MISE EN PRATIQUE (SUIVI DE L'EXÉCUTION & RÉSULTATS)

- Nous nous assurons du suivi effectif de la formation par nos stagiaires
- Échanges d'expériences et discussions
- Travaux pratiques sur le simulateur directement lié à chacun des points abordés



MOYENS PÉDAGOGIQUES, TECHNIQUES & D'ENCADREMENT

Formation présentielle (méthode affirmative) :
• Support de formation : présentation Powerpoint
• Simulateur syngo®.via



MODALITÉS D'ÉVALUATION

- Test de connaissances à l'issue de la formation
- Délivrance d'une attestation de fin de formation



2 jours (9h00 - 17h00)



- Centre de formation
40 avenue des Fruitières
93527 Saint Denis Cedex
• ou dans vos locaux



TARIFS PAR PARTICIPANT

Tarif résidentiel : 1 440 €^(ttc)
Tarif non résidentiel : 1 100 €^(ttc)



Dates et inscriptions :
www.siemens-healthineers.fr/formations

PUBLIC VISÉ

- Manipulateurs
- Radiologues / cardiologues
- Cadre de santé
- Administrateur IT

Découverte de

syngo®.via IRM



OBJECTIFS PÉDAGOGIQUES

Maîtriser l'utilisation du système de post-traitement ainsi que les différents outils de travail, en routine clinique.



PRÉ-REQUIS

Connaissances cliniques nécessaires.
Expérience requise sur un système de post-traitement.



PROGRAMME DÉTAILLÉ DE LA FORMATION

- Gestion de données patients (liste de travail ...)
- Importation, exportation et récupération des données archivées
- Gestion des flux de travail et des outils fonctionnels
- Réalisation des reconstructions 3D (MIP/MPR, VRT, Cinematic VRT, Volumétrie, et fusion d'images, etc.)
- Comparaison et synchronisation des données
- Réalisation des captures écran et reprographie
- Fermeture et archivage des résultats



COMPÉTENCES VISÉES

- Comprendre le fonctionnement de base du système
- Maîtriser son utilisation en routine



MISE EN PRATIQUE (SUIVI DE L'EXÉCUTION & RÉSULTATS)

- Nous nous assurons du suivi effectif de la formation par nos stagiaires
- Sessions d'échanges sur les thèmes abordés



MOYENS PÉDAGOGIQUES, TECHNIQUES & D'ENCADREMENT

- Support de formation : présentation Powerpoint
- Échanges d'expériences et discussions
- Partage d'écran sur simulateur à distance



MODALITÉS D'ÉVALUATION

Test de connaissances à l'issue de la formation.



1 heure de formation



Inclus dans le cadre de votre contrat.



Classe virtuelle



Dates et inscriptions :
www.siemens-healthineers.fr/formations

PUBLIC VISÉ

- Manipulateurs
- Radiologues / cardiologues
- Cliniciens
- Administrateur IT

Pour aller plus loin

Nous dispensons également la formation :

- syngo®.via IRM - Fondamental dans notre centre de formation syngo Academy



Besoin d'assistance pour vous connecter ?
Contactez-nous !
e-mail : formation.imagerie@siemens-healthineers.com
tél : 01 49 22 39 30

Administrateur clinique - Rappels sur l'administration **syngo[®].via IRM**



OBJECTIFS PÉDAGOGIQUES

Administrer le système dans son environnement, gérer les comptes clients, les flux de travail pour répondre aux besoins spécifiques des utilisateurs.



PROGRAMME DÉTAILLÉ DE LA FORMATION

- Administration des comptes clients
- Attribution des flux de travail aux examens cliniques
- Adaptation de l'affichage en fonction des habitudes des praticiens



COMPÉTENCES VISÉES

- Administrer les comptes clients, la base de données cliniques et les flux de travail
- Être autonome pour escalader les difficultés d'ordres techniques ou applicatifs



MOYENS PÉDAGOGIQUES, TECHNIQUES & D'ENCADREMENT

- Support de formation : présentation Powerpoint
- Échanges d'expériences et discussions
- Partage d'écran sur simulateur à distance



PRÉ-REQUIS

Expérience requise sur un système de post-traitement et un environnement Windows©
Être le référent post-traitement du site



MISE EN PRATIQUE (SUIVI DE L'EXÉCUTION & RÉSULTATS)

- Nous nous assurons du suivi effectif de la formation par nos stagiaires
- Sessions d'échanges sur les thèmes abordés



MODALITÉS D'ÉVALUATION

Test de connaissances à l'issue de la formation.



1 heure de formation



Classe virtuelle



Inclus dans le cadre de votre contrat.



Dates et inscriptions :
www.siemens-healthineers.fr/formations

PUBLIC VISÉ

- Manipulateurs
- Radiologues / cardiologues
- Cadre de santé
- Administrateur IT

Pour aller plus loin

Nous dispensons également la formation :

- syngo[®].via IRM - Fondamental dans notre centre de formation syngo Academy



Besoin d'assistance pour vous connecter ?

Contactez-nous !

e-mail : formation.imagerie@siemens-healthineers.com

tél : 01 49 22 39 30

Utilisation de MR Prostate

syngo®.via IRM



OBJECTIFS PÉDAGOGIQUES

Maîtriser l'utilisation du flux de travail MR prostate regroupant des outils, des étapes de lecture et un compte-rendu dédié.



PRÉ-REQUIS

Connaissances cliniques nécessaires.
Expérience requise sur un système de post-traitement.



PROGRAMME DÉTAILLÉ DE LA FORMATION

- Chargement de l'examen avec le flux de travail adapté et visualisation des séquences
- Outils dynamiques (courbes, navigation temporelle et spatiale)
- Outils arithmétiques (ADC et b-calculé, soustraction, etc.)
- Réalisation des fusions d'images
- Calcul du volume de la glande
- Classification des résultats et génération du compte rendu associé (PI-RADS v2.0)



COMPÉTENCES VISÉES

- Comprendre le fonctionnement du flux de travail MR prostate et son utilisation en routine



MISE EN PRATIQUE (SUIVI DE L'EXÉCUTION & RÉSULTATS)

- Nous nous assurons du suivi effectif de la formation par nos stagiaires
- Sessions d'échanges sur les thèmes abordés



MOYENS PÉDAGOGIQUES, TECHNIQUES & D'ENCADREMENT

- Support de formation : présentation Powerpoint
- Échanges d'expériences et discussions
- Partage d'écran sur simulateur à distance



MODALITÉS D'ÉVALUATION

Test de connaissances à l'issue de la formation.



1 heure de formation



Inclus dans le cadre de votre contrat.



Classe virtuelle



Dates et inscriptions :
www.siemens-healthineers.fr/formations

PUBLIC VISÉ

- Manipulateurs
- Radiologues / cardiologues
- Cliniciens
- Administrateur IT

Pour aller plus loin

Nous dispensons également la formation :

- syngo®.via IRM - Fondamental dans notre centre de formation syngo Academy



Besoin d'assistance pour vous connecter ?

Contactez-nous !

e-mail : formation.imagerie@siemens-healthineers.com

tél : 01 49 22 39 30

Utilisation de MR Sein

syngo[®].via IRM



OBJECTIFS PÉDAGOGIQUES

Maîtriser l'utilisation du flux de travail MR Sein regroupant des outils, des étapes de lecture et un compte rendu dédié.



PROGRAMME DÉTAILLÉ DE LA FORMATION

- Chargement d'examen avec le flux de travail adapté et visualisation des séquences
- Outils dynamiques (courbes, navigation temporelle et spatiale)
- Outils arithmétiques (Soustraction, Diffusion & B-Calculé, etc.)



COMPÉTENCES VISÉES

- Comprendre le fonctionnement du flux de travail MR Sein et son utilisation en routine



MOYENS PÉDAGOGIQUES, TECHNIQUES & D'ENCADREMENT

- Support de formation : présentation Powerpoint
- Échanges d'expériences et discussions
- Partage d'écran sur simulateur à distance



PRÉ-REQUIS

Connaissances cliniques nécessaire.
Expérience requise sur un système de post-traitement.



MISE EN PRATIQUE (SUIVI DE L'EXÉCUTION & RÉSULTATS)

- Nous nous assurons du suivi effectif de la formation par nos stagiaires
- Sessions d'échanges sur les thèmes abordés



MODALITÉS D'ÉVALUATION

Test de connaissances à l'issue de la formation.



1 heure de formation



Inclus dans le cadre de votre contrat.



Classe virtuelle



Dates et inscriptions :
www.siemens-healthineers.fr/formations

PUBLIC VISÉ

- Manipulateurs
- Radiologues / cardiologues
- Cliniciens
- Administrateur IT

Pour aller plus loin

Nous dispensons également la formation :

- syngo[®].via IRM - Fondamental dans notre centre de formation syngo Academy
- Expert IRM - Sénologie, dans notre centre de formation syngo Academy



Besoin d'assistance pour vous connecter ?
Contactez-nous !
e-mail : formation.imagerie@siemens-healthineers.com
tél : 01 49 22 39 30

Utilisation de MR Spectro

syngo[®].via IRM



OBJECTIFS PÉDAGOGIQUES

Maîtriser l'utilisation du flux de travail MR Spectro regroupant des outils, des étapes de lecture dédiées.



PRÉ-REQUIS

Avoir une connaissance clinique.
Expérience requise sur un système de post-traitement.



PROGRAMME DÉTAILLÉ DE LA FORMATION

- Chargement d'examen avec le flux de travail adapté et visualisation des séquences
- Comparaison des protocoles monovoxel et multivoxel
- Génération de nouveaux protocoles incluant de nouveaux métabolites
- Création de nouveaux rapports entre les métabolites
- Génération des cartes spectrales de métabolites (monovoxel)
- Fermeture et archivage des résultats



COMPÉTENCES VISÉES

- Comprendre le fonctionnement du flux de travail MR Spectro et son utilisation clinique
- Interprétation des spectres affichés



MISE EN PRATIQUE (SUIVI DE L'EXÉCUTION & RÉSULTATS)

- Nous nous assurons du suivi effectif de la formation par nos stagiaires
- Sessions d'échanges sur les thèmes abordés



MOYENS PÉDAGOGIQUES, TECHNIQUES & D'ENCADREMENT

- Support de formation : présentation Powerpoint
- Échanges d'expériences et discussions
- Partage d'écran sur simulateur à distance



MODALITÉS D'ÉVALUATION

Test de connaissances à l'issue de la formation.



1 heure de formation



Inclus dans le cadre de votre contrat.



Classe virtuelle



Dates et inscriptions :
www.siemens-healthineers.fr/formations

PUBLIC VISÉ

- Manipulateurs
- Radiologues / cardiologues
- Ingénieurs de recherche
- Administrateur IT

Pour aller plus loin

Nous dispensons également la formation :

- syngo[®].via IRM - Fondamental dans notre centre de formation syngo Academy
- Expert IRM - Spectroscopie, dans notre centre de formation syngo Academy



Besoin d'assistance pour vous connecter ?
Contactez-nous !
e-mail : formation.imagerie@siemens-healthineers.com
tél : 01 49 22 39 30

Utilisation de MR Cardiaque

syngo[®].via IRM



OBJECTIFS PÉDAGOGIQUES

Maîtriser l'utilisation du flux de travail MR analyse cardiaque regroupant des outils, des étapes de lecture et un compte-rendu dédié.



PROGRAMME DÉTAILLÉ DE LA FORMATION

- Chargement d'examen avec le flux de travail adapté et visualiser correctement les séquences
- Visualisation des différentes séquences à l'aide des étapes de lecture dédiées.
- Quantification de la fraction d'éjection VG et VD
- Quantification de l'imagerie du flux cardiaque
- Quantification de la perfusion myocardique
- Génération des différents résultats
- Fermeture et archivage des résultats



COMPÉTENCES VISÉES

- Maîtriser les outils d'aide à l'interprétation d'un examen cardiologique



PRÉ-REQUIS

Avoir une connaissance clinique.
Expérience requise sur un système de post-traitement.
Avoir une aptitude pour le domaine digital.



MISE EN PRATIQUE (SUIVI DE L'EXÉCUTION & RÉSULTATS)

- Nous nous assurons du suivi effectif de la formation par nos stagiaires
- Sessions d'échanges sur les thèmes abordés



MOYENS PÉDAGOGIQUES, TECHNIQUES & D'ENCADREMENT

- Support de formation : présentation Powerpoint
- Échanges d'expériences et discussions
- Partage d'écran sur simulateur à distance



MODALITÉS D'ÉVALUATION

Test de connaissances à l'issue de la formation.



1 heure de formation



Inclus dans le cadre de votre contrat.



Classe virtuelle



Dates et inscriptions :
www.siemens-healthineers.fr/formations

PUBLIC VISÉ

- Manipulateurs
- Radiologues / cardiologues
- Cadre de santé
- Administrateur IT

Pour aller plus loin

Nous dispensons également la formation :

- syngo[®].via IRM - Fondamental dans notre centre de formation syngo Academy
- Expert IRM - Coroscanner, dans notre centre de formation syngo Academy



Besoin d'assistance pour vous connecter ?
Contactez-nous !
e-mail : formation.imagerie@siemens-healthineers.com
tél : 01 49 22 39 30



OBJECTIFS PÉDAGOGIQUES

Maîtriser l'utilisation du flux de travail MR neurologie regroupant des outils et des étapes de lecture dédiées



PRÉ-REQUIS

Connaissance clinique nécessaire.
Expérience requise sur un système de post-traitement.



PROGRAMME DÉTAILLÉ DE LA FORMATION

- Chargement de l'examen avec le flux de travail adapté et visualisation correcte des séquences
- Maîtrise des outils dynamiques et de routine (courbes, navigation temporelle et spatiale, etc.)
- Fermeture et archivage des résultats



COMPÉTENCES VISÉES

- Maîtriser les outils d'aide à l'interprétation d'un examen neurologique
- Évaluer le Mismatch, générer les cartes paramétriques (AIF local et AIF global) et quantifier la perfusion tumorale



MISE EN PRATIQUE (SUIVI DE L'EXÉCUTION & RÉSULTATS)

- Nous nous assurons du suivi effectif de la formation par nos stagiaires
- Sessions d'échanges sur les thèmes abordés



MOYENS PÉDAGOGIQUES, TECHNIQUES & D'ENCADREMENT

- Support de formation : présentation Powerpoint
- Échanges d'expériences et discussions
- Partage d'écran sur simulateur à distance



MODALITÉS D'ÉVALUATION

Test de connaissances à l'issue de la formation.



1 heure de formation



Inclus dans le cadre de votre contrat.



Classe virtuelle



Dates et inscriptions :
www.siemens-healthineers.fr/formations

PUBLIC VISÉ

- Manipulateurs
- Radiologues / cardiologues
- Cliniciens
- Administrateur IT

Pour aller plus loin

Nous dispensons également la formation :

- syngo®.via IRM - Fondamental dans notre centre de formation syngo Academy
- Expert IRM - Neurologie, dans notre centre de formation syngo Academy



Besoin d'assistance pour vous connecter ?
Contactez-nous !
e-mail : formation.imagerie@siemens-healthineers.com
tél : 01 49 22 39 30

Utilisation de MR Oncologie *syngo*[®].via IRM



OBJECTIFS PÉDAGOGIQUES

Maîtriser l'utilisation du flux de travail MR Oncologie regroupant des outils, des étapes de lecture dédiées.



PRÉ-REQUIS

Avoir une connaissance clinique.
Expérience requise sur un système de post-traitement.



PROGRAMME DÉTAILLÉ DE LA FORMATION

- Charger l'examen avec le flux de travail adapté et visualiser correctement les séquences
- Générer des résultats de volumétrie (VOI, MR segmentation, etc.)
- Comparer l'évolution d'une lésion au cours du temps (étude courante / étude antérieure)
- Evaluer la réponse en fonction des critères RECIST
- Analyser l'histogramme en fonction de la répartition de densité de signal



COMPÉTENCES VISÉES

- Maîtriser les outils d'aide à l'interprétation d'un examen oncologique



MISE EN PRATIQUE (SUIVI DE L'EXÉCUTION & RÉSULTATS)

- Nous nous assurons du suivi effectif de la formation par nos stagiaires
- Sessions d'échanges sur les thèmes abordés



MOYENS PÉDAGOGIQUES, TECHNIQUES & D'ENCADREMENT

- Support de formation : présentation Powerpoint
- Échanges d'expériences et discussions
- Partage d'écran sur simulateur à distance



MODALITÉS D'ÉVALUATION

Test de connaissances à l'issue de la formation.



1 heure de formation



Inclus dans le cadre de votre contrat.



Classe virtuelle



Dates et inscriptions :
www.siemens-healthineers.fr/formations

PUBLIC VISÉ

- Manipulateurs
- Radiologues / cardiologues
- Cadre de santé
- Administrateur IT

Pour aller plus loin

Nous dispensons également la formation :

- *syngo*[®].via IRM - Fondamental dans notre centre de formation *syngo* Academy



Besoin d'assistance pour vous connecter ?
Contactez-nous !
e-mail : formation.imagerie@siemens-healthineers.com
tél : 01 49 22 39 30

Administrateur clinique

syngo®.via scanner

Référencé



OBJECTIFS PÉDAGOGIQUES

Administrer le système dans son environnement, et gérer les comptes clients, les flux de travail pour répondre aux besoins spécifiques des utilisateurs.



PRÉ-REQUIS

Expérience requise sur un système de post-traitement et un environnement Windows®
Être le référent en post-traitement du site



PROGRAMME DÉTAILLÉ DE LA FORMATION

Journée 1 - 9h00 - 12h00

- Tour de table sur les pratiques et difficultés rencontrées
- Attentes des participants de la formation

Présentation de syngo®.via :

- Architecture Client serveur (licences rôles)
- Interface utilisateur et sélecteur PatientMM Lecture
- Interface utilisateur viewer et Les fonctionnalités dédiées

Journée 1 - 13h00 - 17h00

- Comparaison des études et importation des antériorités
- Outils d'analyse : segmentation des lésions, RECIST, CAD pulmonaire
- Paramétrages de l'impression et création de découpes d'impression

Journée 2 - 9h00 - 12h00

- Rappels sur la 1ère journée et exercices
- Prise en main du portail d'administration
- Affectation des flux de travail
- Paramétrage du préfetching
- Archivage et suppression automatique
- Création de comptes utilisateurs et administration des droits

Journée 2 - 13h00 - 16h30

- Etude Vasculaire et quantification de la sténose
- Tracage d'un vaisseau et édition de la ligne centrale
- Présentation des outils interactifs de prise à distance.
- Actions à mener par l'administrateur clinique

Journée 2 - 16h30 - 17h00

- Conclusion et pistes de réflexion dans l'analyse des pratiques
- Actions d'amélioration



COMPÉTENCES VISÉES

- Administrer les comptes client
- Attribuer des flux de travail aux examens cliniques
- Adapter l'affichage en fonction des habitudes des praticiens
- Réviser les notions de base du logiciel
- Faire communiquer le système avec son environnement
- Corriger les données démographiques des patients
- Gestion des licences
- Être capable d'installer et mettre à jour les postes clients



MISE EN PRATIQUE (SUIVI DE L'EXÉCUTION & RÉSULTATS)

- Nous nous assurons du suivi effectif de la formation par nos stagiaires
- Échanges d'expériences et discussions
- Travaux pratiques sur le simulateur directement lié à chacun des points abordés



MOYENS PÉDAGOGIQUES, TECHNIQUES & D'ENCADREMENT

Formation présentielle (méthode affirmative) :

- Support de formation : présentation Powerpoint
- Simulateur syngo®.via



MODALITÉS D'ÉVALUATION

- Test de connaissances à l'issue de la formation
- Délivrance d'une attestation de fin de formation



2 jours (9h00 - 17h00)



- Centre de formation
40 avenue des Fruitières
93527 Saint Denis Cedex
- ou dans vos locaux



TARIFS PAR PARTICIPANT

Tarif résidentiel : 1 440 €^(ttc)
Tarif non résidentiel : 1 100 €^(ttc)



Dates et inscriptions :
www.siemens-healthineers.fr/formations

PUBLIC VISÉ

- Manipulateurs
- Radiologues / cardiologues
- Cadre de santé
- Administrateur IT

Fondamental - dédiée manipulateurs ou radiologues

syngo®.via scanner

Référence



OBJECTIFS PÉDAGOGIQUES

Maîtriser l'utilisation du système de post-traitement ainsi que les différents outils de travail en routine clinique.



PRÉ-REQUIS

Expérience requise sur un système de post-traitement.



PROGRAMME DÉTAILLÉ DE LA FORMATION

9h00 - 12h00

- Tour de table sur les pratiques et difficultés rencontrées
- Attentes des participants de la formation

PRÉSENTATION DE SYNGO®.VIA

- Architecture Client / serveur, licences, rôles utilisateurs
- Interface utilisateur et selecteur Patient
- Importation des données PACS & CD
- Exportation des données sur le réseau et en local
- Interface utilisateur viewer et les fonctionnalités dédiées (menu contextuel, outils mesures et fonctionnels, Etc...)
- Navigateur de résultats & module d'impression
- MM Lecture
- Clôturer un examen et sauvegarde des résultats

13h00 - 16h30

- Etude oncologique : Comparaison des études et importation des antécédents
- Outils d'analyse : Oncologies, CAD pulmonaire, segmentation des lésions, RECIST
- Etude Vasculaire et quantification de la sténose
- Rapport structuré DICOM
- MPR 3D et reconstruction, Volumétrie

16h30 - 17h00

- Conclusion et pistes de réflexion dans l'analyse des pratiques
- Actions d'amélioration



COMPÉTENCES VISÉES

- Gérer les données patients
- Maîtriser les principaux flux de travail scanner : MM Lecture, MM Oncologie, CT Vasculaire
- Maîtriser la gestion et l'état des flux de travail en fonction de la procédure clinique
- Réaliser des reconstructions 3D
- Manipuler les découpes d'affichage
- Être capable de comparer et de synchroniser des données



MISE EN PRATIQUE (SUIVI DE L'EXÉCUTION & RÉSULTATS)

- Nous nous assurons du suivi effectif de la formation par nos stagiaires
- Échanges d'expériences et discussions
- Travaux pratiques sur le simulateur directement lié à chacun des points abordés



MOYENS PÉDAGOGIQUES, TECHNIQUES & D'ENCADREMENT

Formation présentielle (méthode affirmative) :

- Support de formation : présentation Powerpoint
- Simulateur syngo®.via



MODALITÉS D'ÉVALUATION

- Test de connaissances à l'issue de la formation
- Délivrance d'une attestation de fin de formation



1 jour (9h00 - 17h00)



- Centre de formation
40 avenue des Fruitières
93527 Saint Denis Cedex
- ou dans vos locaux



TARIFS PAR PARTICIPANT

Tarif résidentiel : 720 €^(ttc)
Tarif non résidentiel : 550 €^(ttc)



Dates et inscriptions :
www.siemens-healthineers.fr/formations

PUBLIC VISÉ

- Manipulateurs
- Radiologues / cardiologues
- Cadre de santé
- Administrateur IT

Découverte de

syngo[®].via scanner



OBJECTIFS PÉDAGOGIQUES

A l'issue de cette formation les participants seront capables de maîtriser l'utilisation du système de post-traitement ainsi que les différents outils de travail, en routine clinique.



PROGRAMME DÉTAILLÉ DE LA FORMATION

- Gestion de données patientes (Multi-modalités)
- Importation, exportation et récupération des données archivées
- Gestion des flux de travail et outils fonctionnels (distance, mesure HU, ...)
- Reconstitutions 3D (MIP/MPR, oblique / double oblique, VRT, Cinematic VRT, Volumétrie, vasculaire, etc.)



COMPÉTENCES VISÉES

- Comprendre le fonctionnement de base du système et maîtriser son utilisation en routine



MOYENS PÉDAGOGIQUES, TECHNIQUES & D'ENCADREMENT

- Support de formation : présentation Powerpoint
- Échanges d'expériences et discussions
- Partage d'écran sur simulateur à distance



PRÉ-REQUIS

Expérience requise sur un système de post-traitement.



MISE EN PRATIQUE (SUIVI DE L'EXÉCUTION & RÉSULTATS)

- Nous nous assurons du suivi effectif de la formation par nos stagiaires
- Sessions d'échanges sur les thèmes abordés



MODALITÉS D'ÉVALUATION

- Test de connaissances à l'issue de la formation
- Délivrance d'une attestation de fin de formation



1 heure de formation



Classe virtuelle



Inclus dans le cadre de votre contrat.



Dates et inscriptions :
www.siemens-healthineers.fr/formations

PUBLIC VISÉ

- Manipulateurs
- Radiologues / cardiologues
- Cadre de santé
- Administrateur IT

Pour aller plus loin

Nous dispensons également la formation :

- syngo[®].via Scanner - Fondamental dans notre centre de formation syngo Academy



Besoin d'assistance pour vous connecter ?

Contactez-nous !

e-mail : formation.imagerie@siemens-healthineers.com

tél : 01 49 22 39 30

Administrateur clinique - Rappels sur l'administration **syngo[®].via scanner**



OBJECTIFS PÉDAGOGIQUES

Administrer le système dans son environnement, et gérer les comptes clients, les flux de travail pour répondre aux besoins spécifiques des utilisateurs.



PROGRAMME DÉTAILLÉ DE LA FORMATION

- Administrer les comptes clients
- Attribuer des flux de travail aux examens cliniques
- Adapter l'affichage en fonction des habitudes des praticiens
- Réviser les notions de base du logiciel



COMPÉTENCES VISÉES

- Administrer les comptes clients, la base de données cliniques et les flux de travail
- Être autonome pour escalader les difficultés d'ordres techniques ou applicatifs



MOYENS PÉDAGOGIQUES, TECHNIQUES & D'ENCADREMENT

- Support de formation : présentation Powerpoint
- Échanges d'expériences et discussions
- Partage d'écran sur simulateur à distance



PRÉ-REQUIS

Expérience requise sur un système de post-traitement
Être le référent post-traitement du site



MISE EN PRATIQUE (SUIVI DE L'EXÉCUTION & RÉSULTATS)

- Nous nous assurons du suivi effectif de la formation par nos stagiaires
- Sessions d'échanges sur les thèmes abordés



MODALITÉS D'ÉVALUATION

- Test de connaissances à l'issue de la formation
- Délivrance d'une attestation de fin de formation



1 heure de formation



Classe virtuelle



Inclus dans le cadre de votre contrat.



Dates et inscriptions :
www.siemens-healthineers.fr/formations

PUBLIC VISÉ

- Manipulateurs
- Radiologues / cardiologues
- Cadre de santé
- Administrateur IT

Pour aller plus loin

Nous dispensons également la formation :

- syngo[®].via Scanner - Fondamental dans notre centre de formation syngo Academy



Besoin d'assistance pour vous connecter ?

Contactez-nous !

e-mail : formation.imagerie@siemens-healthineers.com

tél : 01 49 22 39 30

Utilisation de CT Vasculaire

syngo®.via scanner



OBJECTIFS PÉDAGOGIQUES

Maîtriser les outils d'aide à l'interprétation d'un examen vasculaire



PROGRAMME DÉTAILLÉ DE LA FORMATION

- Pré-traitements des données (suppression des os, édition de la ligne centrale)
- Edition de la suppression des os, suppression des calcifications
- Ligne centrale : Edition auto, manuelle (point par point, édition point de contrôle)
- Affichage : MPR / VRT, vue CPR
- Analyse des vaisseaux : quantification de la sténose (possibilité de modifier les contours), mesure de diamètre, courbe de profil
- Reconstructions : CPR (Radial et parallèle)
- Réaliser des captures d'écran et reprographier
- Fermeture et archivage des résultats



COMPÉTENCES VISÉES

- Analyse vasculaire et quantification de la sténose
- Reconstruction CPR (Radial et parallèle)



PRÉ-REQUIS

Avoir une connaissance clinique.
Expérience requise sur un système de post-traitement.



MISE EN PRATIQUE (SUIVI DE L'EXÉCUTION & RÉSULTATS)

- Nous nous assurons du suivi effectif de la formation par nos stagiaires
- Sessions d'échanges sur les thèmes abordés



MOYENS PÉDAGOGIQUES, TECHNIQUES & D'ENCADREMENT

- Support de formation : présentation Powerpoint
- Échanges d'expériences et discussions
- Partage d'écran sur simulateur à distance



MODALITÉS D'ÉVALUATION

- Test de connaissances à l'issue de la formation
- Délivrance d'une attestation de fin de formation



1 heure de formation



Classe virtuelle



Inclus dans le cadre de votre contrat.



Dates et inscriptions :
www.siemens-healthineers.fr/formations

PUBLIC VISÉ

- Manipulateurs
- Radiologues / cardiologues
- Cliniciens
- Administrateur IT

Pour aller plus loin

Nous dispensons également la formation :

- syngo®.via Scanner - Fondamental dans notre centre de formation syngo Academy



Besoin d'assistance pour vous connecter ?
Contactez-nous !
e-mail : formation.imagerie@siemens-healthineers.com
tél : 01 49 22 39 30

Utilisation de CT MM Oncologie **syngo[®].via scanner**



OBJECTIFS PÉDAGOGIQUES

Maîtriser l'utilisation du flux de travail MM Oncologie regroupant des outils, des étapes de lecture dédiées.



PRÉ-REQUIS

Avoir une connaissance clinique.
Expérience requise sur un système de post-traitement.



PROGRAMME DÉTAILLÉ DE LA FORMATION

- Chargement des examens de différentes dates
- Recalage des images si nécessaire
- Segmentation des lésions (RECIST, Volumique)
- Suivi de la lésion dans le temps
- Evaluation de la tendance
- Lancement du CAD pulmonaire
- Descriptions des configurations
- Réaliser des Captures d'écran et reprographier
- Fermeture et archivage des résultats



COMPÉTENCES VISÉES

- Maîtriser les outils d'aide à l'interprétation d'un examen oncologique
- Evaluer la tendance d'une ou plusieurs lésions grâce à des critères (RECIST)



MISE EN PRATIQUE (SUIVI DE L'EXÉCUTION & RÉSULTATS)

- Nous nous assurons du suivi effectif de la formation par nos stagiaires
- Sessions d'échanges sur les thèmes abordés



MOYENS PÉDAGOGIQUES, TECHNIQUES & D'ENCADREMENT

- Support de formation : présentation Powerpoint
- Échanges d'expériences et discussions
- Partage d'écran sur simulateur à distance



MODALITÉS D'ÉVALUATION

- Test de connaissances à l'issue de la formation
- Délivrance d'une attestation de fin de formation



1 heure de formation



Inclus dans le cadre de votre contrat.



Classe virtuelle



Dates et inscriptions :
www.siemens-healthineers.fr/formations

PUBLIC VISÉ

- Manipulateurs
- Radiologues / cardiologues
- Cadre de santé
- Administrateur IT

Pour aller plus loin

Nous dispensons également la formation :

- syngo[®].via Scanner - Fondamental dans notre centre de formation syngo Academy



Besoin d'assistance pour vous connecter ?

Contactez-nous !

e-mail : formation.imagerie@siemens-healthineers.com

tél : 01 49 22 39 30

*Déclaration d'activité enregistrée sous le n° 11 93 07 132 93
auprès de la Préfecture de la région Ile de France.
Cet enregistrement ne vaut pas agrément de l'Etat.*

Utilisation de CT analyses coronaires **syngo®.via scanner**



OBJECTIFS PÉDAGOGIQUES

Maîtriser les outils d'aide à l'interprétation d'un examen d'analyse coronaires



PROGRAMME DÉTAILLÉ DE LA FORMATION

- Pré-traitements des données
- Gestion de multi-phase
- Ligne centrale : Edition auto, manuelle
- Affichage : MPR / VRT, vue CPR
- Analyse des vaisseaux : quantification de la sténose mesure de diamètre, courbe de profil



COMPÉTENCES VISÉES

- Evaluation des coronaires
- Quantification de la sténose



MOYENS PÉDAGOGIQUES, TECHNIQUES & D'ENCADREMENT

- Support de formation : présentation Powerpoint
- Échanges d'expériences et discussions
- Partage d'écran sur simulateur à distance



PRÉ-REQUIS

Avoir une connaissance clinique.
Expérience requise sur un système de post-traitement.



MISE EN PRATIQUE (SUIVI DE L'EXÉCUTION & RÉSULTATS)

- Nous nous assurons du suivi effectif de la formation par nos stagiaires
- Sessions d'échanges sur les thèmes abordés



MODALITÉS D'ÉVALUATION

- Test de connaissances à l'issue de la formation
- Délivrance d'une attestation de fin de formation



1 heure de formation



Classe virtuelle



Inclus dans le cadre de votre contrat.



Dates et inscriptions :
www.siemens-healthineers.fr/formations

PUBLIC VISÉ

- Manipulateurs
- Radiologues / cardiologues
- Cliniciens
- Administrateur IT

Pour aller plus loin

Nous dispensons également la formation :

- syngo®.via Scanner - Fondamental dans notre centre de formation syngo Academy
- Expert Scanner - Coroscaner, dans notre centre de formation syngo Academy



Besoin d'assistance pour vous connecter ?
Contactez-nous !
e-mail : formation.imagerie@siemens-healthineers.com
tél : 01 49 22 39 30

Utilisation de CT côte rachis

syngo[®].via scanner



OBJECTIFS PÉDAGOGIQUES

Maîtriser l'utilisation du système de post-traitement ainsi que les différents outils de travail, en routine clinique.



PRÉ-REQUIS

Avoir une connaissance clinique.
Expérience requise sur un système de post-traitement.



PROGRAMME DÉTAILLÉ DE LA FORMATION

- Compréhension de la mise en page pour la visualisation complète de l'ensemble du rachis et du gril costal
- Labelisation des vertèbres et des côtes et correction si nécessaire
- Synchronisation du MPR et du gril costal
- Fonctionnement du CAD osseux
- Captures d'écran et reprographie
- Fermeture et archivage des résultats



COMPÉTENCES VISÉES

- Maîtriser les outils de post-traitement pour le module CT côte rachis
- Maîtriser l'outil Bone CAD (Diagnostic Assisté par ordinateur) pour une identification automatique des lésions



MISE EN PRATIQUE (SUIVI DE L'EXÉCUTION & RÉSULTATS)

- Nous nous assurons du suivi effectif de la formation par nos stagiaires
- Sessions d'échanges sur les thèmes abordés



MOYENS PÉDAGOGIQUES, TECHNIQUES & D'ENCADREMENT

- Support de formation : présentation Powerpoint
- Échanges d'expériences et discussions
- Partage d'écran sur simulateur à distance



MODALITÉS D'ÉVALUATION

- Test de connaissances à l'issue de la formation
- Délivrance d'une attestation de fin de formation



1 heure de formation



Inclus dans le cadre de votre contrat.



Classe virtuelle



Dates et inscriptions :
www.siemens-healthineers.fr/formations

PUBLIC VISÉ

- Manipulateurs
- Radiologues / cardiologues
- Cadre de santé
- Administrateur IT

Pour aller plus loin

Nous dispensons également la formation :

- syngo[®].via Scanner - Fondamental dans notre centre de formation syngo Academy



Besoin d'assistance pour vous connecter ?
Contactez-nous !
e-mail : formation.imagerie@siemens-healthineers.com
tél : 01 49 22 39 30

Utilisation de CT Dental

syngo®.via scanner



OBJECTIFS PÉDAGOGIQUES

Maîtriser l'utilisation du système de post-traitement ainsi que les différents outils de travail en routine clinique.



PRÉ-REQUIS

Avoir une connaissance clinique.
Expérience requise sur un système de post-traitement.



PROGRAMME DÉTAILLÉ DE LA FORMATION

- Manipulation et orientation du plan de référence pour la mandibule et le maxillaire
- Création de la ligne centrale
- Modification et vérification des images panoramiques et paraxiales
- Mettre en évidence le canal mandibulaire
- Mise en page et impression taille réelle
- Fermeture et archivage des résultats



COMPÉTENCES VISÉES

- Maîtriser les outils de post-traitement pour le scanner dentaire



MISE EN PRATIQUE (SUIVI DE L'EXÉCUTION & RÉSULTATS)

- Nous nous assurons du suivi effectif de la formation par nos stagiaires
- Sessions d'échanges sur les thèmes abordés



MOYENS PÉDAGOGIQUES, TECHNIQUES & D'ENCADREMENT

- Présentation Powerpoint
- Échanges d'expériences et discussions
- Partage d'écran sur simulateur à distance



MODALITÉS D'ÉVALUATION

Test de connaissances à l'issue de la formation.



30 minutes de formation



Inclus dans le cadre de votre contrat.



Classe virtuelle



Dates et inscriptions :
www.siemens-healthineers.fr/formations

PUBLIC VISÉ

- Manipulateurs
- Radiologues / cardiologues
- Cliniciens
- Administrateur IT

Pour aller plus loin

Nous dispensons également la formation :

- syngo®.via Scanner - Fondamental dans notre centre de formation syngo Academy



Besoin d'assistance pour vous connecter ?

Contactez-nous !

e-mail : formation.imagerie@siemens-healthineers.com

tél : 01 49 22 39 30



OBJECTIFS PÉDAGOGIQUES

Maîtriser l'utilisation et le paramétrage de **syngo®.via**



PROGRAMME DÉTAILLÉ DE LA FORMATION

9h00 - 12h00

- Tour de table sur les pratiques et difficultés rencontrées
- Attentes des participants de la formation

PRÉSENTATION DE SYNGO®.VIA ET DE SON INTÉGRATION DANS UN RÉSEAU D'IMAGES

- Sélecteur de patient
- Recherches
- Filtres
- Données Patients
- Exportation/Importation

13h00 - 16h30

WORKFLOW MMONCOLOGY

- Présentation de l'interface de travail
- Outils d'affichage
- Outils de recalage
- Outils de mesure et quantification
- Navigateur de résultat
- Gestion de l'impression
- Comparaison de 2 examens

16h30 - 17h00

- Conclusion et pistes de réflexion dans l'analyse des pratiques
- Actions d'amélioration



COMPÉTENCES VISÉES

- Maîtriser le post traitement avec **syngo®.via**
- Etre capable de charger un examen
- Maîtriser le traitement des images tomoscintigraphiques couplées au scanner
- Réaliser la création et l'exportation des images



MISE EN PRATIQUE (SUIVI DE L'EXÉCUTION & RÉSULTATS)

- Nous nous assurons du suivi effectif de la formation par nos stagiaires
- Ateliers d'échanges
- Travaux pratiques sur le simulateur directement lié à chacun des points abordés



MOYENS PÉDAGOGIQUES, TECHNIQUES & D'ENCADREMENT

Formation présentielle (méthode affirmative) :

- Présentation interactive avec le formateur
- Support : présentation PowerPoint, et console de post-traitement.



MODALITÉS D'ÉVALUATION

- Test de connaissances à l'issue de la formation
- Délivrance d'une attestation de fin de formation

TARIFS PAR PARTICIPANT



Tarif résidentiel : 720 €^(ttc)
Tarif non résidentiel : 550 €^(ttc)



Dates et inscriptions :
www.siemens-healthineers.fr/formations

PUBLIC VISÉ

- Manipulateurs
- Médecins nucléariste
- Physiciens
- Administrateur IT



1 jour (9h30 - 17h30)



Centre de formation
• Centre de formation
40 avenue des Fruitières
93527 Saint Denis Cedex

PEPconnect

La plateforme de e-learning



Des formations disponibles de n'importe où, et n'importe quand grâce à la plateforme de e-learning PEPconnect !

Simple d'accès, conviviale et ergonomique, cette solution permet :

- d'améliorer son expertise en construisant une expérience de e-learning personnelle ;
- de gérer son temps et son rythme d'apprentissage avec un accès gratuit 24h/24 et 7j/7 depuis tout type d'appareil.

De nombreuses thématiques en ligne

la Dual Energie - Somatom Drive, l'utilisation de CT Cardiaque **syngo**®.uia, l'Utilisation de MR Neuro, Gestion de la dose en angiographie, l'utilisation de MM Oncologie en médecine nucléaire et bien d'autres.

Avec PEPconnect, vous avez accès au contenu de votre choix, à tout moment de la journée, en temps réel et ce, de manière rapide et intuitive.

Connectez-vous dès maintenant et découvrez tous nos e-learning sur : www.pep.siemens-info.com

Conditions générales de formation

1. Dispositions générales et inscription

Toute inscription à un stage de formation implique l'adhésion entière et sans réserves du Client aux présentes Conditions Générales de Formation de Siemens Healthcare SAS.

Toute inscription est définitive à réception par le Centre de Formation du Formulaire d'inscription dûment complétée, tamponné et signé par le Client et retournée soit par courrier, soit par fax, soit par email.

Les inscriptions sont enregistrées dans l'ordre d'arrivée.

Tout stagiaire participant à l'une des formations s'engage à respecter les consignes d'hygiène et de sécurité en vigueur sur le lieu du stage, qui lui seront remises au début de chaque formation.

2. Tarifs

Les prestations, par personne et par stage, sont fournies au prix en vigueur lors de l'inscription. Le Tarif de Formation est indiqué sur le Catalogue de Formation et peut être communiqué sur demande et est susceptible de modification. Tout stage commencé est intégralement dû. Les tarifs résidentiels comprennent la formation, le matériel pédagogique, l'hébergement, le transport et la restauration (à compter de votre arrivée).

Les tarifs non résidentiels comprennent la formation ainsi que le déjeuner pendant les jours de formation.

3. Annulation / Ajournement

a) A l'initiative client : toute demande d'annulation d'une inscription à l'initiative du client doit être notifiée par écrit au Centre de Formation et parvenue 15 jours avant le début de la formation.

Dans le cas d'une annulation moins de 15 jours avant la date de début du stage, une facture correspondant à 100 % du montant du stage sera adressée au Client.

Le Client peut cependant faire remplacer le participant. Dans ce cas, il devra communiquer au Centre de formation, au moment de l'annulation, un nouveau formulaire d'inscription avec le nom et les coordonnées du remplaçant.

b) A l'initiative du Centre de Formation : le Centre de Formation se réserve le droit de reporter une formation soit en raison d'un nombre de participants jugé pédagogiquement insuffisant, soit en raison de l'absence du formateur ou si des circonstances indépendantes de sa volonté l'y obligent. Dans ce cas, le Centre de Formation s'engage à prévenir immédiatement chaque participant par écrit et à lui proposer une inscription prioritaire sur la prochaine session de la formation concernée en fonction des places disponibles. Aucune indemnité de quelque sorte que ce soit ne sera due par Siemens Healthcare SAS à ce titre.

4. Horaires de la formation

Les horaires de la formation sont indiqués sur le programme de formation qui sera joint à la lettre d'invitation envoyée au Client après inscription.

5. Convention / Facturation

Toute action de formation est assurée dans le cadre d'une Convention de Formation conclue entre le Client et le Centre de Formation. La convention de Formation sera envoyée par Siemens Healthcare SAS après inscription du Client et devra être retournée au Centre de formation par le Client, dûment datée et signée.

Le coût du stage peut-être pris en charge sur le budget de formation continue du Client soit directement, soit par l'intermédiaire d'un organisme collecteur.

Siemens communiquera au Client les pièces justificatives suivantes : la facture, la convention de formation, l'attestation de formation ainsi que le programme de stage. Toute pièce additionnelle sera envoyée par Siemens Healthcare SAS sur demande écrite du Client.

La facture est envoyée au Client ou, sur demande du Client, à l'organisme collecteur, à l'issue de chaque stage.

6. Attestation et Evaluation

Chaque participant signe chaque jour, à l'issue de chaque demi-journée, une feuille d'émargement attestant de sa présence au stage. A l'issue du stage une attestation de formation est remise au stagiaire.

Une appréciation qualitative du stage est demandée à chaque participant.

7. Hospitalité

Sauf dispositions contraires précisées dans la Convention de Formation, le Tarif de Formation intègre de façon standard l'hébergement, les petits déjeuners, les déjeuners et les dîners et les transports.

Les seuls frais de transports éventuellement pris en charge par Siemens se limiteront au train grandes lignes seconde classe ou avion classe éco.

Pour les autres frais, se reporter aux Conditions Générales Siemens Healthcare SAS de remboursement de frais de déplacement clients (conditions disponibles sur demande).

Ces mesures d'hospitalité ont pour but strict la participation à une session de formation et ne s'appliqueront qu'aux dates précises de la session.

Le Centre de formation assure lui-même la gestion des commandes et des dépenses de ces mesures d'hospitalité. Aucune dépense d'hospitalité ne pourra être remboursée au stagiaire par Siemens Healthcare. Toutes les autres dépenses restent à la charge du stagiaire.

Le cas échéant, les modalités de formation feront l'objet d'une déclaration préalable auprès de l'instance ordinaire compétente sur le fondement de l'article L.4113-6 du code de la santé publique.

Conformément à cet article, Siemens ne prend en charge que les frais dont le montant reste d'un niveau raisonnable et qui sont strictement limités à l'objectif professionnel et scientifique de la Formation. Siemens ne couvrira en aucun cas des dépenses étendues à des personnes autres que le stagiaire ou des dépenses d'ordre privé ou de loisirs.

8. Responsabilité

Siemens est tenu à une obligation de moyens quant à l'adéquation de la formation aux attentes du Client. La responsabilité de Siemens ne saurait être engagée qu'en cas de faute commise par Siemens et prouvée par le Client ou le stagiaire. Sauf cas de faute lourde et réparation des dommages corporels, la responsabilité de Siemens est expressément exclue pour tous dommages indirects et/ou immatériels subis par le Client ou stagiaire, et limitée à la valeur de la formation.

9. Propriété intellectuelle

L'ensemble des documents remis au cours de la formation constitue des œuvres originales et à ce titre sont protégées par la propriété intellectuelle et le copyright. Toute reproduction, représentation, modification, publication, transmission, dénaturation totale ou partielle des contenus de formation sont strictement interdites et ce quels que soient le procédé et le support utilisés.

10. Données personnelles

Les informations recueillies font l'objet d'un traitement informatique destiné à l'inscription du stagiaire (formation, logistique), à la gestion des places disponibles au sein des Centres de Formation Siemens, à l'envoi de tous documents relatifs à la formation. Les destinataires des données sont les Centres de Formation Siemens.

Conformément à la loi « informatique et libertés » du 6 janvier 1978 modifiée en 2004, vous bénéficiez d'un droit d'accès et de rectification aux informations qui vous concernent, que vous pouvez exercer en vous adressant au Centre de Formation à l'adresse suivante : syngoacademy.fr@siemens.com

Vous pouvez également, pour des motifs légitimes, vous opposer au traitement des données vous concernant, ceci entraînant l'impossibilité pour Siemens de procéder à l'inscription du stagiaire.

11. Droit applicable - attribution de compétence

Le droit français est applicable à l'ensemble des relations entre Siemens et le Client ou stagiaire. En cas de litige, à défaut de règlement amiable, le tribunal de commerce de Bobigny aura compétence exclusive.

12. Entrée en vigueur :

Les présentes modalités générales entrent en vigueur le 23/01/2019. Elles annulent et remplacent toutes autres modalités générales de formation pouvant figurer sur les documents Siemens.

Les informations de ce document contiennent des descriptions générales qui peuvent ne pas être forcément applicables pour chaque cas spécifique.

Siemens Healthineers se réserve le droit de modifier sans préavis préalable la conception et les spécifications décrites dans ce document.

Veillez contacter votre représentant Siemens Healthineers local pour obtenir les informations les plus récentes.

.....
Siemens Healthcare S.A.S
40 avenue des Fruitières
93527 Saint-Denis Cedex, France

Département Service Clients
Service Application
Tél. : 01 49 22 39 30
E-mail : formation.imagerie@siemens-healthineers.com
N° organisme formateur : 11 93 07 132 93

Accédez à votre Centre de Support
Technique et Applicatif au :

0 820 80 75 69 Service 0,05 € / min
+ prix appel.

© 2019, Siemens Healthcare SAS
H_DSC_PLA_33001_2_188 | Janvier 2019 |

www.siemens-healthineers.fr/formations