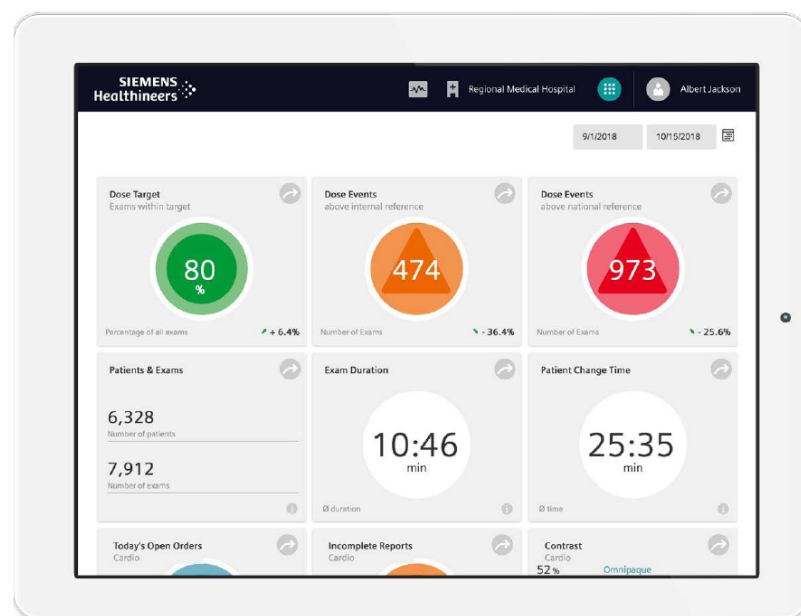


# teamplay – la solución de gestión de rendimiento departamental para radiología

Monitoree sus estadísticas, simplifique sus informes y acelere sus procesos clínicos



Potentes herramientas en simples tableros

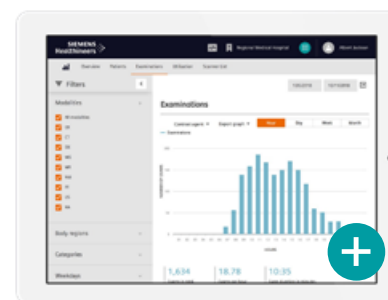
Acceda, monitoree y compare los KPI de su institución en un solo panel, accesible desde cualquier lugar y en cualquier momento.

- **teamplay Dose** – Simplifique el manejo de la dosis de radiación. La aplicación le ayuda a identificar área de mejora y administrar exámenes de mejores prácticas. Todos los conocimientos de Teamplay Dose se basan en datos extraídos de los informes de radiación de sus escáneres.
- **teamplay Usage** – Aumente su eficiencia y agilice la utilización de su base instalada de imagenología. Explore datos específicos del flujo de trabajo sobre pacientes y exámenes y/o concéntrese en la eficiencia y el rendimiento de los dispositivos individuales, identificando el potencial de optimización para que pueda hacer más con menos.
- **teamplay Images** – Comparta y discuta imágenes de forma segura. Con teamplay Images puede compartir imágenes en un entorno seguro.<sup>1</sup> Las funciones de colaboración lo ayudan a relacionarse con sus pares.<sup>2</sup>
- **teamplay Protocols** – Administre sus protocolos por acceso remoto. Mejore la gestión de protocolos editándolos de forma remota con posibilidad de distribuirlos a toda su base instalada de imagenología.

Las aplicaciones de teamplay para la gestión del rendimiento en radiología lo ayudan a tomar decisiones rápidas y bien informadas al ofrecer una visión general y clara de sus datos de rendimiento. Monitoree estadísticas como niveles de dosis y utilización. Simplifique sus informes y obtenga información acerca de los flujos de trabajo, e identifique fácilmente donde necesitan ajustes. Conecte sus datos con otros usuarios de teamplay para obtener puntos de referencia comparables y un intercambio sin esfuerzo de imágenes e informes. Como comunidad, teamplay se conecta y colabora en un entorno confiable con altos estándares de privacidad y seguridad de datos para mejorar los resultados al paciente y la calidad de la atención.

## Principal desafío y solución

Los desafíos para los proveedores de atención médica son numerosos: cumplir con sus niveles de referencia definidos a nivel nacional para la radiación aplicada, aumentar la eficiencia y la carga de su equipo médico, y proporcionar una forma compatible con la privacidad de los datos para compartir y administrar imágenes médicas. Y, por último, la administración de su protocolo generalmente requiere mucho tiempo y recursos, con mucho margen de mejora. Si bien los proveedores de atención médica de todo el mundo tienen que lograr mejores resultados y resultados con menos inversiones y recursos, la digitalización puede respaldar los desafíos mencionados anteriormente. Las aplicaciones de gestión de rendimiento en teamplay le permiten explotar sus datos y asistirlo en su trabajo diario.



## Requisitos de hardware/software

teamplay se basa en una puerta de enlace DICOM ligera y flexible, llamada teamplay Receiver, que se instala en el hardware de su red local y establece la comunicación entre sus sistemas hospitalarios y los servidores seguros de teamplay, a través de una conexión cifrada HTTPS estándar.

Es importante mencionar que para esta solución Siemens Healthineers incluye solo el software para contar con el licenciamiento de teamplay básico. Se requiere hardware adicional para el soporte de la plataforma. Este hardware debe ser suministrado por el cliente y debe cumplir las siguientes características:

- Servidor Windows 64 bits (Windows Server 2016/2012 R2 o Windows 10)
- Últimas actualizaciones de Microsoft (obligatorio)
- Al menos un sistema Quad Core de 2 GHz (se recomienda Hex Core)
- Al menos 4 GB de memoria (se recomiendan de 8 a 16 GB)
- Al menos 200 GB de espacio libre en disco (se recomiendan >500 GB)
- Al menos 6 Mbit/s de ancho de banda de carga a internet

## ¿Cuánto cuesta teamplay?

Las aplicaciones de teamplay Básico están disponibles de forma gratuita para los clientes de Siemens Healthineers y proporcionan funciones de análisis e informes de datos para escáneres de Siemens Healthineers. teamplay Básico viene con una prueba gratuita de tres meses de teamplay Premium. Estas aplicaciones están basadas en tarifas y extienden las funcionalidades de la plataforma a todos los equipos de escáneres de la base instalada, independiente del fabricante. Las aplicaciones Premium proporcionan funciones avanzadas como puntos de referencia y KPI avanzados. Póngase en contacto con su representante local para más detalles.

[siemens-healthineers.com/teamplay](https://siemens-healthineers.com/teamplay)

<sup>1</sup> DICOM viewer no está destinado para visualización diagnóstica.  
<sup>2</sup> Debido a las regulaciones el intercambio de datos el intercambio entre centros de datos está restringido. Las ofertas de productos/ características/servicios no están disponibles comercialmente en todos los países. Si los servicios no se comercializan en países por razones regulatorias u otras, la oferta de servicio no puede ser garantizada. Póngase en contacto con la organización local de Siemens Healthineers para obtener más detalles.  
<sup>3</sup> teamplay Protocols es compatible con determinados escáneres Siemens Healthineers.