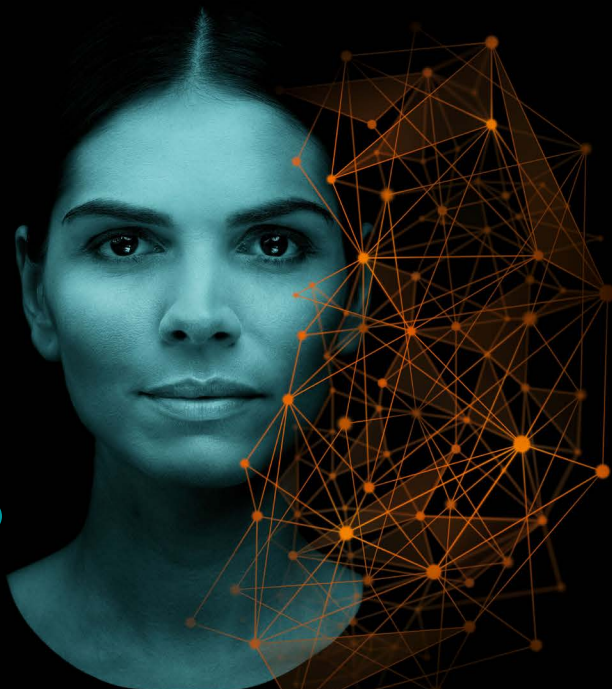
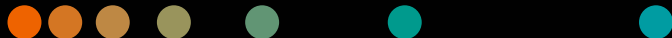


Интерактивные платформы

teamplay Fleet

Оптимизируйте управление парком оборудования. Оптимизируйте использование ваших ресурсов.



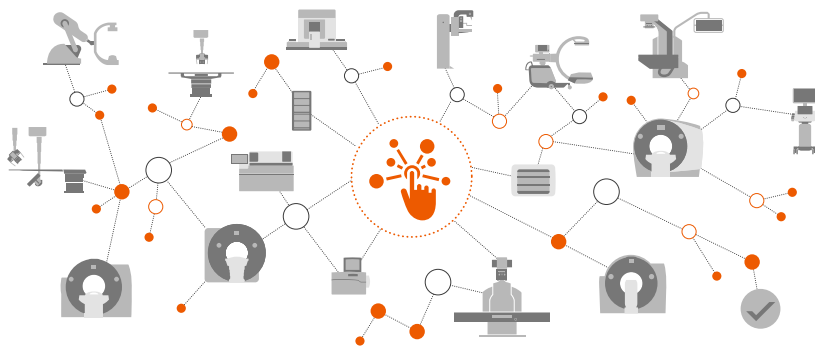
teamplay Fleet — это цифровая платформа для медицинских учреждений, которая позволяет упростить управление парком оборудования производства Siemens Healthineers и оптимизировать использование ваших ресурсов. Решение доступно круглосуточно на любом устройстве с браузером.

Благодаря широкому спектру функций платформа teamwork Fleet предоставляет четкую сводку данных об оборудовании и помогает оптимизировать использование ресурсов, обеспечивая при этом кибербезопасность оборудования и позволяя принимать обоснованные решения о развитии парка медицинской техники.

teamplay Fleet обладает широким спектром возможностей:

- **teamplay Fleet Центр управления** — экономьте время, получая подробные данные об оборудовании, которые необходимы для принятия обоснованных решений в любое время и во всех учреждениях вашей организации
- **teamplay Fleet Плановые работы** — повышение качества медицинской помощи путем оптимизации использования ресурсов за счет эффективного управления и поддержания плановой работоспособности оборудования
- **teamplay Fleet Опции и обновления** — возможность принимать обоснованные решения о будущих инвестициях в портфель продукции на основе информации о имеющихся для вашего оборудования опциях и обновлениях.

teamplay Fleet соединяет вас со всем вашим парком медицинского оборудования Siemens Healthineers.



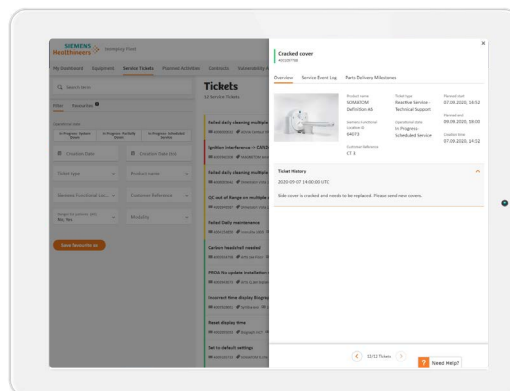
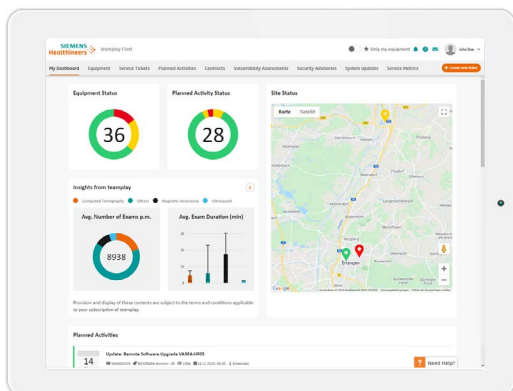
Узнайте больше о teamwork Fleet



fleet.siemens-healthineers.com



teamplay Fleet предлагает широкий спектр решений, которые помогут вам в управлении вашим парком оборудования



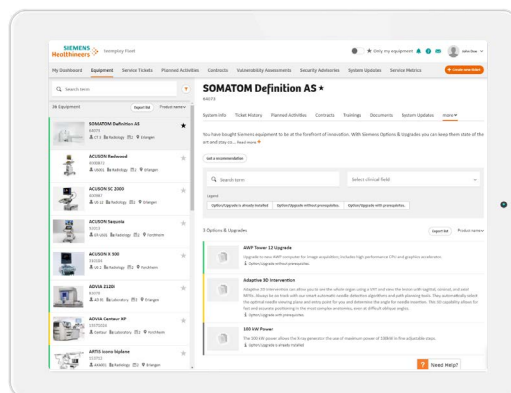
teamplay Fleet Центр управления

Позволяет получить представление о состоянии оборудования в целом, о его специфике, а также помогает найти специализированную информацию, такую как документы, заключённые контракты и информацию по тренингам.



teamplay Fleet Плановые работы

Управляйте централизованно вашими сервисными процессами и экономьте время с помощью быстрого и управляемого механизма для создания онлайн-заявок, когда вам необходима поддержка.



teamplay Fleet Опции и обновления

Легко увидеть, на каком этапе жизненного цикла находится ваше оборудование, и определить возможности инвестирования в будущем в соответствии с датой установки и возрастом вашего оборудования.

ООО «Сименс Здравоохранение»
 Дубнинская, 96
 115093 Москва, Россия
 Т: 8 800 550 50 22
 E: service.ru@siemens-healthineers.com

Продукты/функции и/или предложения услуг (здесь и далее) коммерчески доступны не во всех странах. Если услуги не продаются в странах по нормативным или иным причинам, предложение услуг не может быть гарантировано. Пожалуйста, свяжитесь с местной организацией Siemens Healthineers для получения более подробной информации.