

オンラインセミナー ご利用ガイド

ソフトウェア等のダウンロードをする前に、必ず利用規約の内容をご確認いただき、ご了承の上ご利用いただきますようお願い申し上げます。弊社よりご案内する他社サービス（ソフトウェア）については、他社の規定やガイダンスに従うようお願い申し上げます。また、ソフトウェアによるトラブルに関しては、弊社は一切の責任を負うことができないことをご了承ください。

目次

1	Web セミナー	3
1.1	開催前に下記の内容を必ずご確認ください	3
1.2	Teams ダウンロードとアクセス方法	3
1.3	Web セミナーの巻き戻し操作方法	4
2	変更履歴	4
3	問い合わせ先	5

1 Web セミナー

1.1 開催前に下記の内容を必ずご確認ください

- 本ご利用ガイド
- Teams アクセス URL リンク

(申し込み時に申請いただいたメールアドレスへ送付いたします)

1.2 Teams ダウンロードとアクセス方法

1. Teams ツールをお持ちでない場合は下記のリンクよりダウンロードしてください。

<https://www.microsoft.com/ja-jp/microsoft-365/microsoft-teams/download-app>



2. 「Microsoft Teams 会議に参加」をクリックしてください。

開催日、当日までに弊社より「**Microsoft Teams 会議に参加**」と記載されたリンクをご登録いただいたメールアドレス宛に電子メールします。

開始時間までにリンクをクリックし、アクセスしてください。

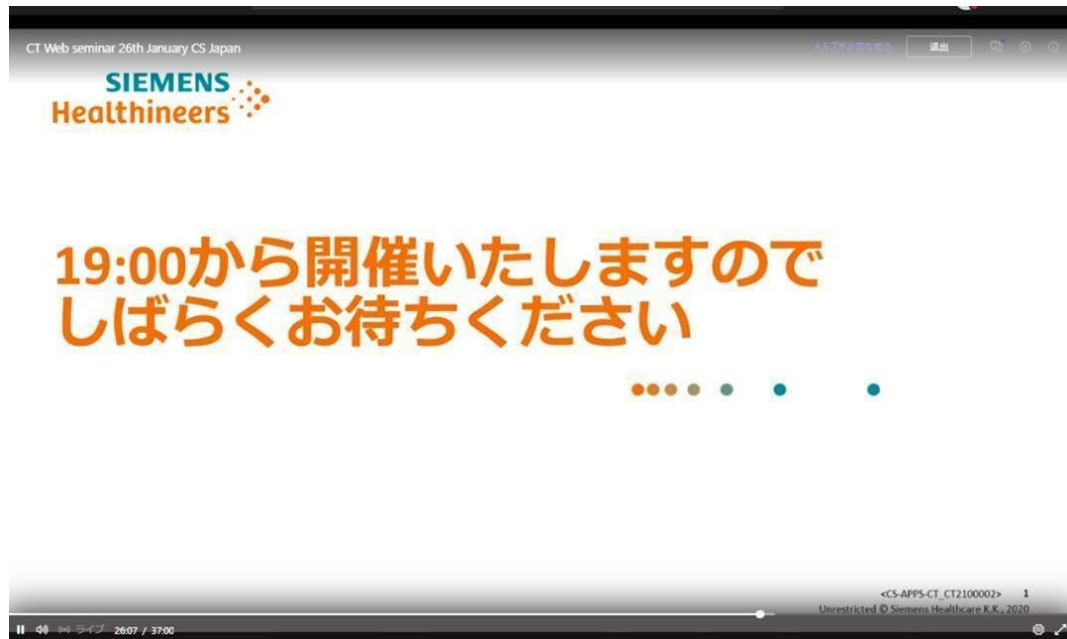
※サービスは開始時刻とおりに開始し、終了いたしますのでご注意ください。

3. ゲストもしくはサインインしてご利用ください。

1.3 Web セミナーの巻き戻し操作方法

1. Teams へ入室後は退出しない限り、画面下に表示されるスルロールで巻き戻し・早送りをすることができます。

※Web セミナー講演中でも使用可能です。



2 変更履歴

日付	変更内容
2021/2/12	<ul style="list-style-type: none">・バーチャルクラスルームトレーニングの削除・巻き戻し操作方法の追加

この文書の内容を無断で複写及び転載することを禁じます。

シーメンスヘルスケア株式会社

3 問い合わせ先

ご使用法にご不明な点などございましたら、弊社アプリケーションスタッフまでお問い合わせ下さいますよう、お願い申し上げます。

緊急連絡先：(03) 3493-9284

メールアドレス：CS_Education.jp.team@siemens-healthineers.com

この文書の内容を無断で複製及び転載することを禁じます。

シーメンスヘルスケア株式会社