

Artis one

Diseñado para usted

siemens-healthineers.com/artis-one



SIEMENS
Healthineers



Artis one

Diferente en todos los sentidos

Un enfoque probado para la obtención de imágenes
intervencionistas

Contenido

Diferente en todos los sentidos	03
Artis one componentes clave	04
Un enfoque probado para imágenes intervencionistas	07
Imagen sin riesgos	08
Interacción intuitiva	14
Impacto positivo	18

¿Qué es diferente?

- 1 Detector plano as30
- 2 Colimador Artis one y tubo de 2 focos MEGALIX Cat Plus
- 3 Soporte del sistema
- 4 Interfaz de usuario Artis one
- 5 Mesa Artis one
- 6 Pantalla panorámica





2

4

5

6

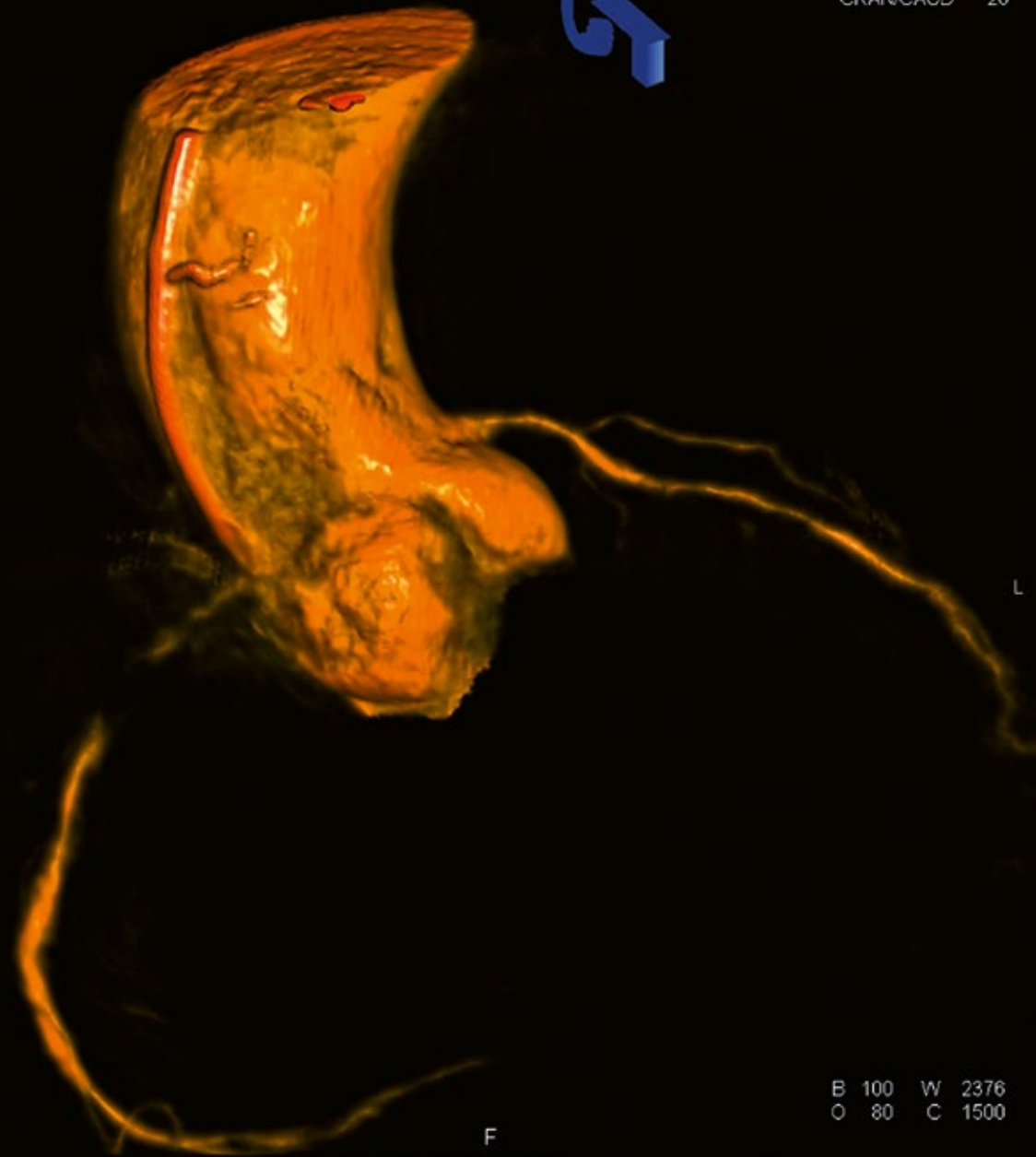
H



CQI/SHADE/SURF
LAO/RAO 27
CRAN/CAUD 26

R

L



F

B 100 W 2376
O 80 C 1500

Un enfoque probado para la obtención de imágenes intervencionistas

Excelente imagen

- Tecnología de punta
- Herramientas de imágenes de próxima generación
- Adopte la tercera dimensión
- Cobertura total de 2,10 m de la cabeza a los pies

Artis one -
Diseñado para usted

Interacción intuitiva

- Siempre sabe adónde ir
- Los controles inteligentes mantienen su atención enfocada
- Imágenes grandes y nítidas con diseños configurables

Impacto positivo

- Huella pequeña de 25 m², grandes retornos
- Fácil de entender, fácil de implementar
- Uno para todos sus desafíos diarios

Excelente obtención de imágenes

¿Cómo se puede asegurar que se ve la imagen completa?

-
- Tubo de rayos X MEGALIX Cat Plus con tecnología de emisor plano y detector plano as30
 - Flexibilidad tipo techo y cobertura longitudinal de 2,10 m, lateral de 1,90 m
 - Mejora del stent estático y en tiempo real con ClearStent y ClearStent Live
 - CARE + CLEAR incluido
 - Visualización en 3D opcional
-

Gran resolución de contraste



Tubo de rayos X para angiografía MEGALIX Cat Plus con tecnología de emisor plano

Muchos clientes satisfechos ya utilizan el tubo de rayos X MEGALIX Cat Plus. Como el primer tubo de angiografía del mundo, introdujo la tecnología de emisor plano que permite una corriente de tubo de 250 mA durante la fluoroscopia mientras mantiene bajo el voltaje. Esto proporciona una gran resolución de contraste incluso en las angulaciones pronunciadas necesarias durante los procedimientos cardíacos.

Para lograr estas angulaciones pronunciadas, Artis one® viene con un colimador de forma cónica rediseñado. Además, el colimador cuenta con StraightView para ver siempre imágenes con la orientación correcta de objetos que no están alineados con la mesa e independientemente de la posición del arco en C. Además, tiene la opción de equipar su sistema con un blindaje de tubo especial para reducir las posibles interferencias con otras modalidades en el laboratorio de cateterismo.

Cobertura cómoda



Detector plano as30 para una amplia gama de exámenes

Artis one viene con el detector plano de formato mediano as30, basado en silicio amorfo. Su matriz de detector activa de 29 cm x 26 cm permite una cobertura suficiente para exámenes periféricos sin limitar las angulaciones del arco en C durante los procedimientos cardíacos. La resolución del detector de 1560 x 1420 píxeles permite imágenes y visualización nativas de 1.5K para la representación de estructuras finas de vasos o stents.

Imágenes sin riesgos también en angulaciones pronunciadas:

Tubo de rayos X MEGALIX Cat Plus con colimador delgado y detector plano as30

Excelente calidad de imagen con la dosis más baja razonablemente alcanzable

CARE+CLEAR es nuestro portafolio completo de herramientas de ahorro de dosis y calidad de imagen, estándar con Artis.

La calidad de la imagen es clave para el éxito de los procedimientos. Sin embargo, existe una mayor conciencia y demanda de reducciones de dosis para proteger tanto a los pacientes como al personal.

Estas dos áreas parecen estar en conflicto. Sin embargo, con CARE+CLEAR, Artis one, como cualquier otro sistema de angiografía de Siemens Healthineers, presenta un portafolio completo de herramientas para mejorar la calidad de la imagen y ahorrar dosis. Para una calidad de imagen óptima a dosis bajas siguiendo el principio ALARA.

CARE+CLEAR lo ayuda a tomar decisiones confiables en el diagnóstico y el tratamiento, al mismo tiempo que aumenta la seguridad de tanto a sus pacientes como al personal.

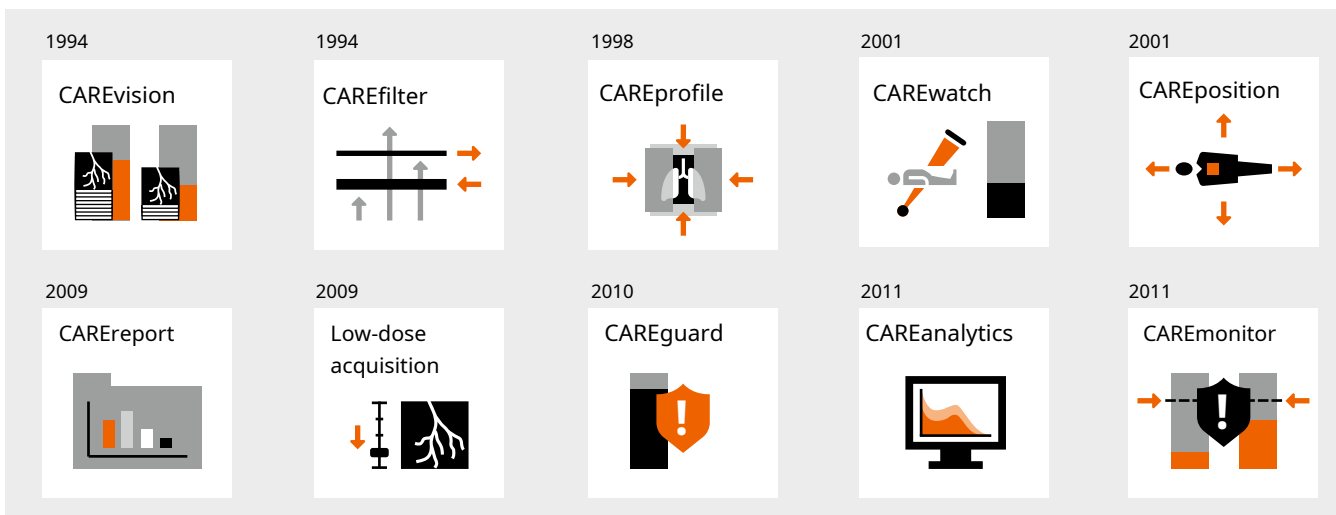
Exclusivo de Siemens Healthineers: CARE+CLEAR es estándar en todos los sistemas de angiografía Artis desde 1994.

CARE

Siemens Healthineers siempre ha sido pionero en reducir la dosis de radiación para los pacientes y el personal. La filosofía detrás de nuestras aplicaciones combinadas para reducir la exposición (CARE) es simple: están diseñadas para ayudarlo a brindar una mejor atención con la dosis más baja razonablemente alcanzable.

CLEAR

Ya sea que sus pacientes sean altos o bajos, pesados o livianos, usted desea tener una calidad de imagen óptima. Nuestro procesamiento de imágenes CLEAR mejora automáticamente la calidad de la imagen y, por lo tanto, ayuda a aumentar la certeza durante las intervenciones.



Casi 20 años de innovaciones de Siemens para reducir, monitorear, e informar la dosis en angiografía

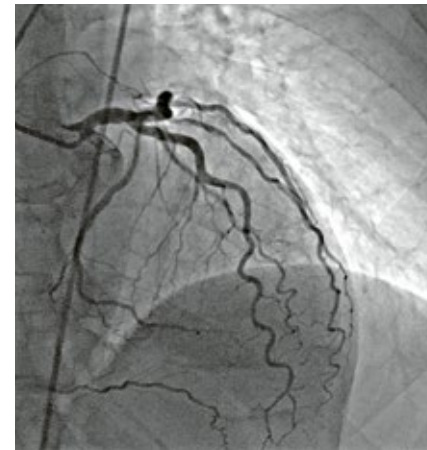
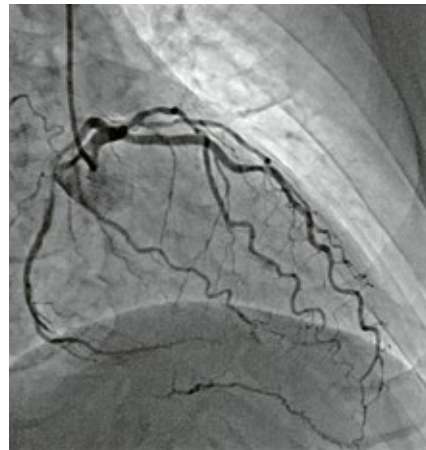
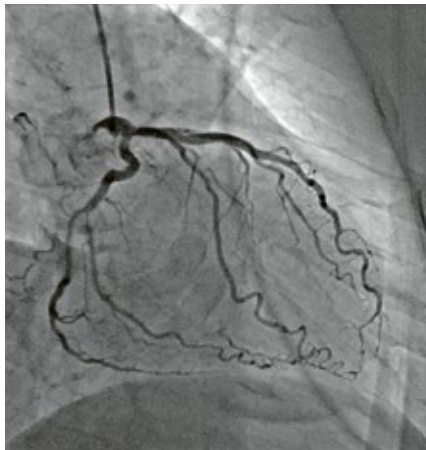
Todas las proyecciones estándar en un barrido

Angiografía rotacional de doble eje con HeartSweep

Imagínese terminar con un examen coronario de diagnóstico después de solo 5 segundos y usar una sola inyección de contraste. En un solo barrido, HeartSweep cubre todas las proyecciones de diagnóstico coronario estándar, lo que le permite evaluar rápidamente los vasos coronarios. Después de identificar una lesión coronaria, la escena HeartSweep se puede detener en la vista ideal y el arco en C se puede mover automáticamente a la proyección correspondiente utilizando la función Automap.



HeartSweep adquiere todas las proyecciones estándar del diagnóstico cardíaco en un solo movimiento



Imágenes de HeartSweep de la arteria coronaria izquierda mostrando estenosis significativa en la arteria descendente anterior izquierda.

Cortesía del Hospital Universitario de Erlangen, Alemania

Imágenes claras del dispositivo

Realce de stent estático con ClearStent

ClearStent proporciona asistencia para evaluar y documentar el ajuste de un stent implantado. También se puede utilizar para obtener una descripción general de los stents implantados previamente, por ejemplo, en el caso de fractura o reestenosis.

Dependiendo de la presencia del medio de contraste, puede obtener una imagen mejorada de alta calidad del stent o una vista ClearStent Dynamic alternando entre el stent y el vaso sanguíneo lleno de medio de contraste. ClearStent utiliza adquisiciones dedicadas o escenas adquiridas previamente. Los resultados se guardan en formato DICOM para su revisión utilizando cualquier visor DICOM, por ejemplo, en la PC del consultorio del médico para su uso durante las conversaciones con el paciente.

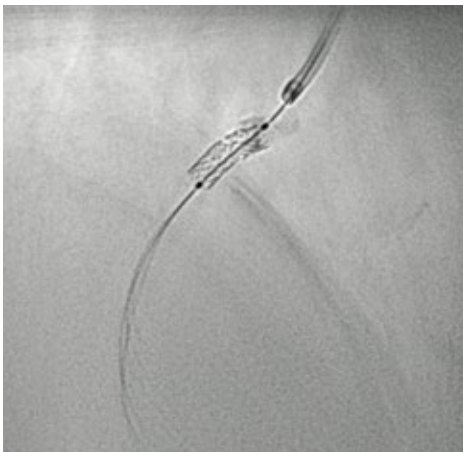


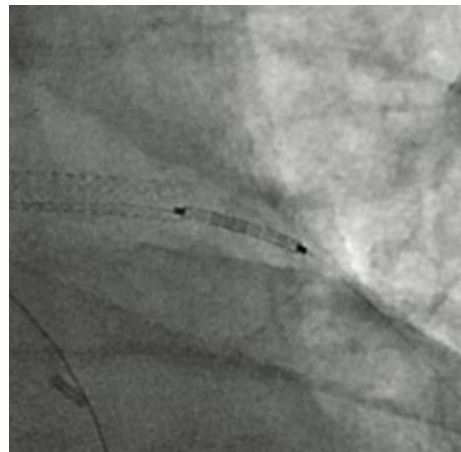
Imagen ClearStent de fractura de stent causando reestenosis

Cortesía del Hospital Universitario de Erlangen, Alemania

Mejora del stent en tiempo real con ClearStent Live

Con ClearStent Live, la mejora del stent se lleva a cabo en tiempo real, eliminando el movimiento cardíaco en la imagen durante una adquisición en curso. Esto le permite verificar la posición del stent en relación con la anatomía cardíaca o con los stents desplegados anteriormente. Las imágenes mejoradas de ClearStent Live se muestran junto con la adquisición, y el operador aún puede mover el dispositivo, lo que facilita la colocación de endoprótesis bifurcacionales o tratamientos de lesiones largas.

Además de ayudarlo a verificar la posición precisa del stent, ClearStent Live puede ayudar a acelerar los procedimientos y reducir la cantidad de medio de contraste necesario. * No se requiere una estación de trabajo adicional para ClearStent Live y los resultados se guardan de acuerdo con el estándar DICOM para revisión externa.



ClearStent en vivo utilizado en el tratamiento de lesiones largas para minimizar la superposición de stent

Cortesía del Hospital Universitario de Erlangen, Alemania

* Esta es la experiencia de usuarios individuales. Los resultados pueden variar.

Imágenes 3D: descripción general en tres dimensiones

Abraza la tercera dimensión

Artis one cuenta con dos protocolos diferentes de cinco segundos para la adquisición de imágenes 3D de alto contraste. El primer protocolo de ahorro de dosis adquiere 133 imágenes adecuadas para estructuras de vasos sanguíneos más grandes de alto contraste. El segundo fue optimizado para la calidad y adquiere 248 imágenes. Esto puede tener ventajas para la obtención de imágenes de vasos sanguíneos más finos.

Artis one también es capaz de abrir y mostrar imágenes en 3D de otras modalidades, por ejemplo, syngo DynaCT®, tomografía computarizada multicorte o resonancia magnética.

Una segmentación de aurícula izquierda automatizada permite la segmentación con un clic de la aurícula izquierda para procedimientos de electrofisiología y, junto con la interfaz integrada, la transferencia automatizada a un sistema de mapeo 3D de Abbott o Biosense Webster.

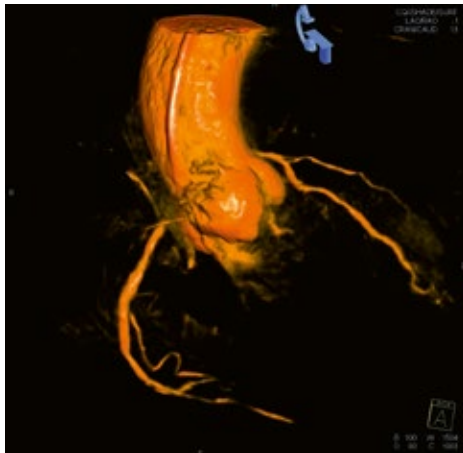
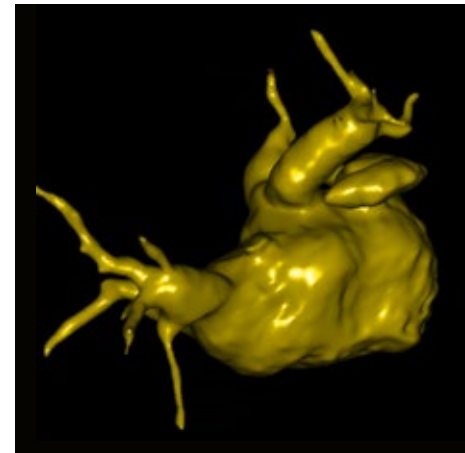


Imagen tridimensional de raíz aórtica y arterias coronarias

Cortesía del Hospital Universitario de Erlangen, Alemania



Segmentación tridimensional de la aurícula izquierda

Cortesía de la Universidad de Insubria, Varese, Italia

Interacción intuitiva

¿Cómo asegurarse de utilizar su inversión al máximo?

-
- Posiciones ideales del sistema para un acceso óptimo del paciente durante cada procedimiento
 - Interfaz de usuario impulsada por pantalla a través del menú en pantalla y pantalla de visualización frontal para un funcionamiento intuitivo del sistema y atención del operador sin distracciones
 - Imágenes grandes y nítidas con diseños configurables en una pantalla de configuración sencilla o doble
-

Acceso óptimo al paciente

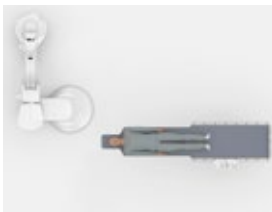


Posicionamiento del sistema motorizado para un acceso óptimo del paciente

El posicionamiento Artis one alrededor del paciente está totalmente motorizado y solo requiere presionar un botón. Esto permite un acceso óptimo del paciente durante todos los procedimientos.

Para posiciones cardíacas, el sistema se puede colocar en la cabecera, según sea necesario con más frecuencia, o en el lado izquierdo si se necesita acceso a la cabeza del paciente, por ejemplo, para anestesia o intubación.

Para procedimientos vasculares de las extremidades inferiores, una posición del sistema del lado izquierdo con una mesa girada permite una cobertura máxima del paciente sin movimiento de la mesa. Y para los implantes de marcapasos, el sistema simplemente se puede mover hacia el lado derecho del paciente para permitir el acceso desde el izquierdo.



Posición de parqueo



Posición para angioplastia coronaria



Posición para TACE



Posición abdominal



Posición para terapia de resincronización cardíaca

Imágenes grandes y nítidas

Pantalla panorámica Artis One con diseños seleccionables

Artis one cuenta con una pantalla de 30 pulgadas con diseños seleccionables por el usuario que muestran hasta tres fuentes de imagen internas (en vivo, de referencia, 3D) y cuatro externas como estándar. Como opción, con la pantalla panorámica, que consta de dos pantallas de 30", puede ver hasta 9 fuentes de imagen externas adicionales. Alternativamente, una pantalla de 21" para una fuente externa adicional, por ejemplo, un sistema hemodinámico, se puede agregar a la pantalla estándar de 30".

Con estas opciones, Artis one también satisface las necesidades de procedimientos más complejos y lo hace perfecto para un amplio espectro de procedimientos.

La pantalla también alberga la pantalla de visualización frontal, lo que le permite realizar un seguimiento constante de los parámetros más importantes del sistema, como la posición del arco en C o la configuración de la imagen. La combinación del menú en pantalla y el control de la mesa permite una interacción intuitiva con el sistema, sin necesidad de mirar hacia abajo. De esta manera, la atención del usuario permanece donde se necesita.

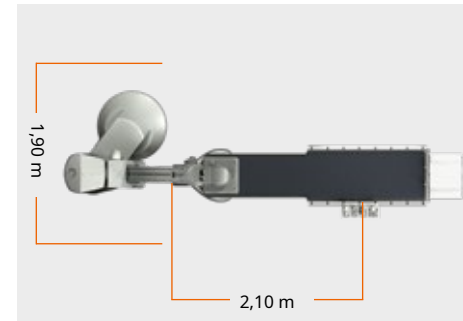


Sistema montado a piso con movimientos similares a equipo montado a techo

Cobertura completa para el paciente de pies a cabeza

Artis one puede cubrir 2,10 m (6 pies 10 pulgadas) a lo largo de la mesa y 1,90 m (6 pies 3 pulgadas) a través de la mesa, una cobertura para el paciente que compite con la de un sistema montado en el techo. Con los movimientos del soporte motorizados, esto permite barridos periféricos sin necesidad de mover al paciente.

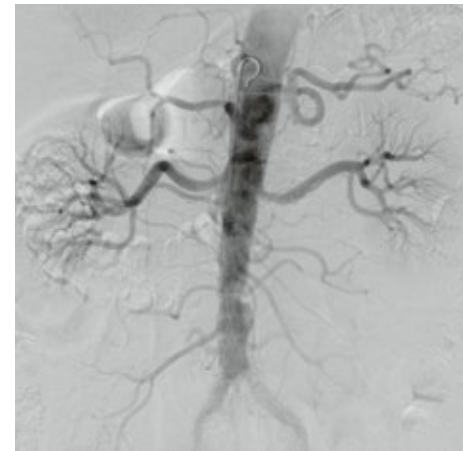
La excelente cobertura del paciente también le permite adquirir imágenes de objetos junto a la mesa, por ejemplo, un brazo extendido durante una revisión de la derivación de diálisis, lo que a menudo aumenta la comodidad del paciente.



Cobertura similar a un equipo montado a techo de 2,10 m a lo largo y 1,90 m sobre la mesa en un sistema montado a piso



Gantry motorizado con seguimiento periférico de medio de contraste sin mover la mesa ni al paciente



Angiograma bilateral de arterias renales

Cortesía del Hospital Universitario de Erlangen, Alemania

Impacto positivo

¿Cómo ser más efectivo?

-
- Un sistema para todos los desafíos diarios gracias a las herramientas dedicadas en 2D y 3D
 - Huella pequeña de 25 m² permite un aprovechamiento eficiente de la habitación
 - Cubre una amplia combinación de procedimientos, desde procedimientos cardíacos y vasculares generales hasta procedimientos periféricos.
-

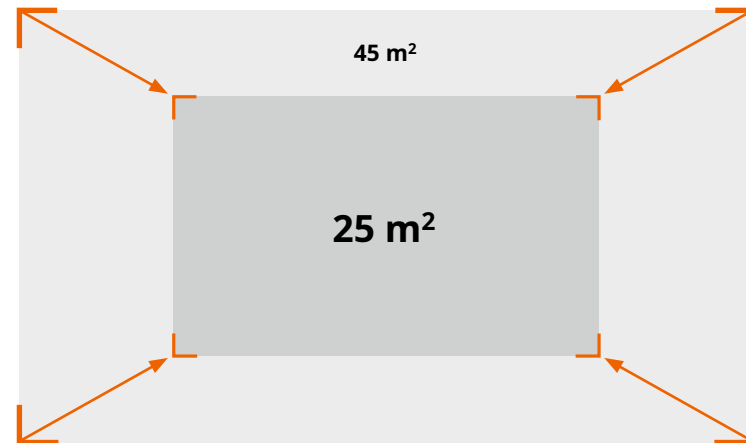
Huella pequeña, grandes retornos

Solo se requieren 25 metros cuadrados

Artis one permite una flexibilidad similar a la de un equipo montado a techo, siendo un sistema montado en el suelo. Esto significa que no es necesario un techo reforzado, y la unidad puede caber en habitaciones de solo 25 m² en lugar de los 45 m² que normalmente se requieren para un soporte de techo.

Se espera que los componentes probados en la industria construidos por Siemens tengan tasas de falla más bajas, lo que resultará en importantes ventajas de servicio*. Además, durante los exámenes de rutina, Artis one usa más de un 20 por ciento menos de energía que el equipo Artis zee montado a piso.

Y debido a que se han reducido las opciones de hardware que impulsan la complejidad, el sistema se puede instalar más rápidamente que el Artis Zee montado a piso. Durante los reemplazos del sistema, esto significa que la sala se puede utilizar para generar ingresos más rápido que antes.



Artis one cabe en habitaciones de tan solo 25 m²

* Comparado con la generación Artis anterior

Debido a ciertas limitaciones regionales de los derechos de venta y la disponibilidad del servicio, no podemos garantizar que todos los productos incluidos en este folleto estén disponibles a través de la organización de ventas de Siemens en todo el mundo. La disponibilidad y el empaque pueden variar según el país y están sujetos a cambios sin previo aviso. Es posible que algunas / todas las funciones y productos descritos en este documento no estén disponibles en los Estados Unidos u otros países.

La información de este documento contiene descripciones técnicas generales de especificaciones y opciones, así como características estándar y opcionales que no siempre tienen que estar presentes en casos individuales.

Siemens Healthineers se reserva el derecho de modificar el diseño, empaque, especificaciones y opciones aquí descritas sin previo aviso. Póngase en

contacto con su representante de ventas local de Siemens Healthineers para obtener la información más actualizada. Con el fin de cumplir con los requisitos legales relacionados con la compatibilidad medioambiental de nuestros productos (protección de los recursos naturales y conservación de residuos), reciclamos determinados componentes. Utilizando las mismas medidas de garantía de calidad extensivas que para los componentes nuevos de fábrica, garantizamos la calidad de estos componentes reciclados.

Nota: Cualquier dato técnico contenido en este documento puede variar dentro de las tolerancias definidas. Las imágenes originales siempre pierden una cierta cantidad de detalles cuando se reproducen. Precaución: La ley federal restringe la venta de este dispositivo a médicos o por prescripción facultativa.

Para obtener accesorios, visite: [siemens-healthineers.com/medical-accessories](https://www.siemens-healthineers.com/medical-accessories)

Sede de Siemens Healthineers

Siemens Healthcare GmbH
Henkestr. 127
91052 Erlangen, Alemania
Teléfono: +49 913184-0
[siemens-healthineers.com](https://www.siemens-healthineers.com)