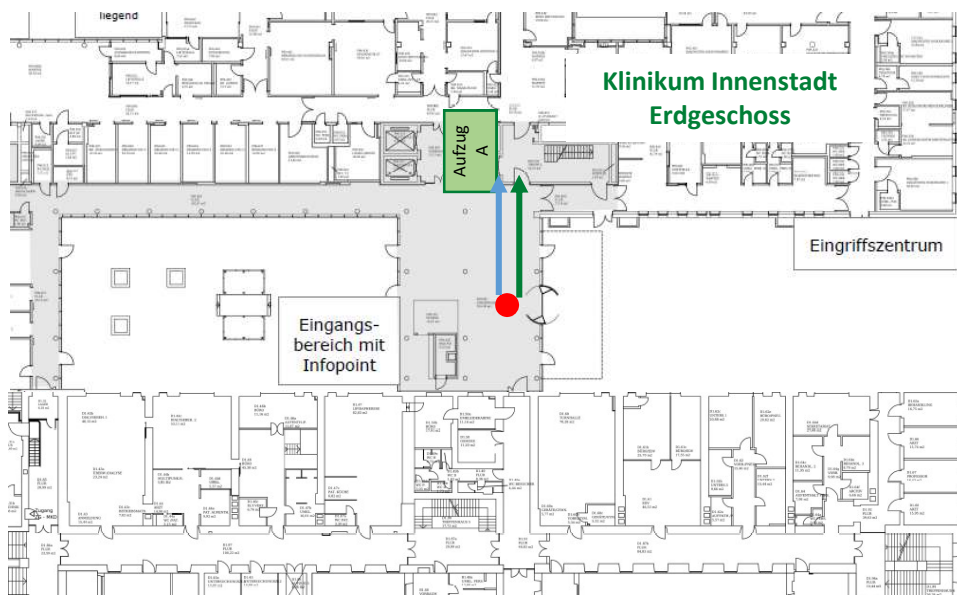
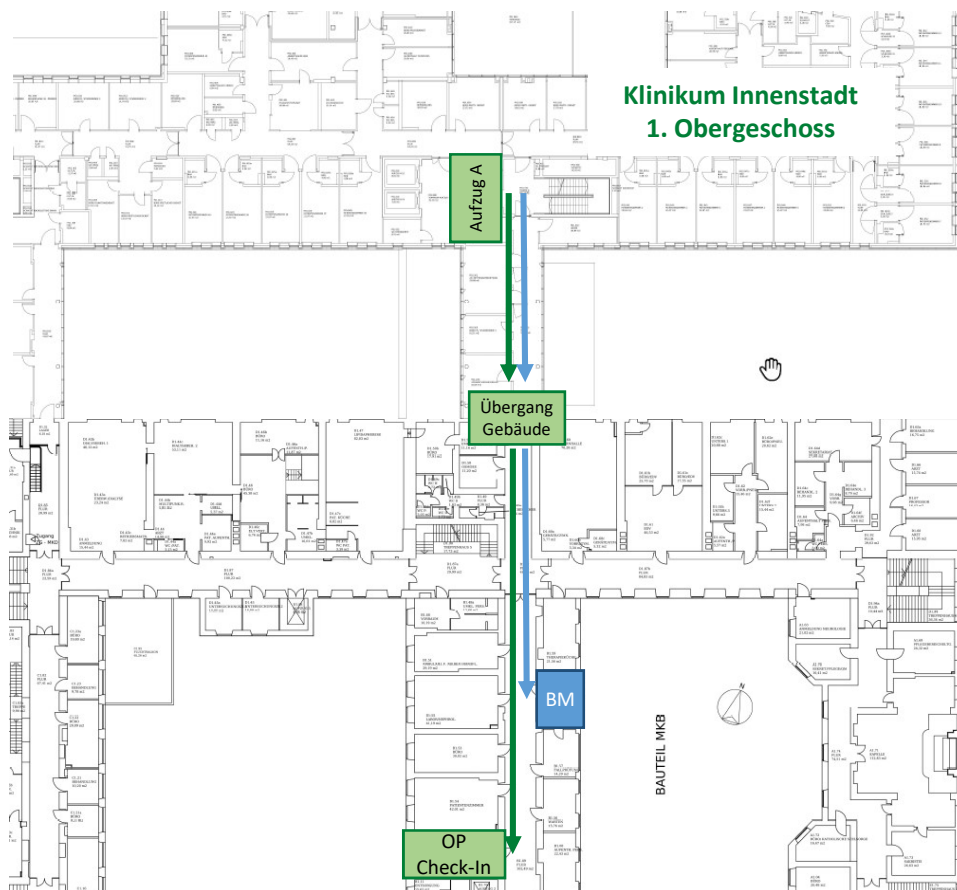


# Wegeführung Haupteingang → OP Check-in / Belegungsmanagement



Ziemssenstraße

1. Um vom Haupteingang zum **OP Check-in** sowie zum **Belegungsmanagement** zu kommen, gehen Sie bitte zum Aufzugsknotenpunkt A.
2. Nehmen Sie den Aufzug oder die Treppe in das 1. Stockwerk.



Ziemssenstraße

1. Steigen Sie aus dem Auszug A aus und halten Sie sich rechts. Folgen Sie dem Gang, gehen Sie in das andere Gebäude über bis Sie auf den **OP Check-in (RaumNr B1.55)** oder das **Belegungsmanagement (RaumNr B1.58)** stoßen.