



3

# Composable Marketing Cloud

# Die strategische Notwendigkeit

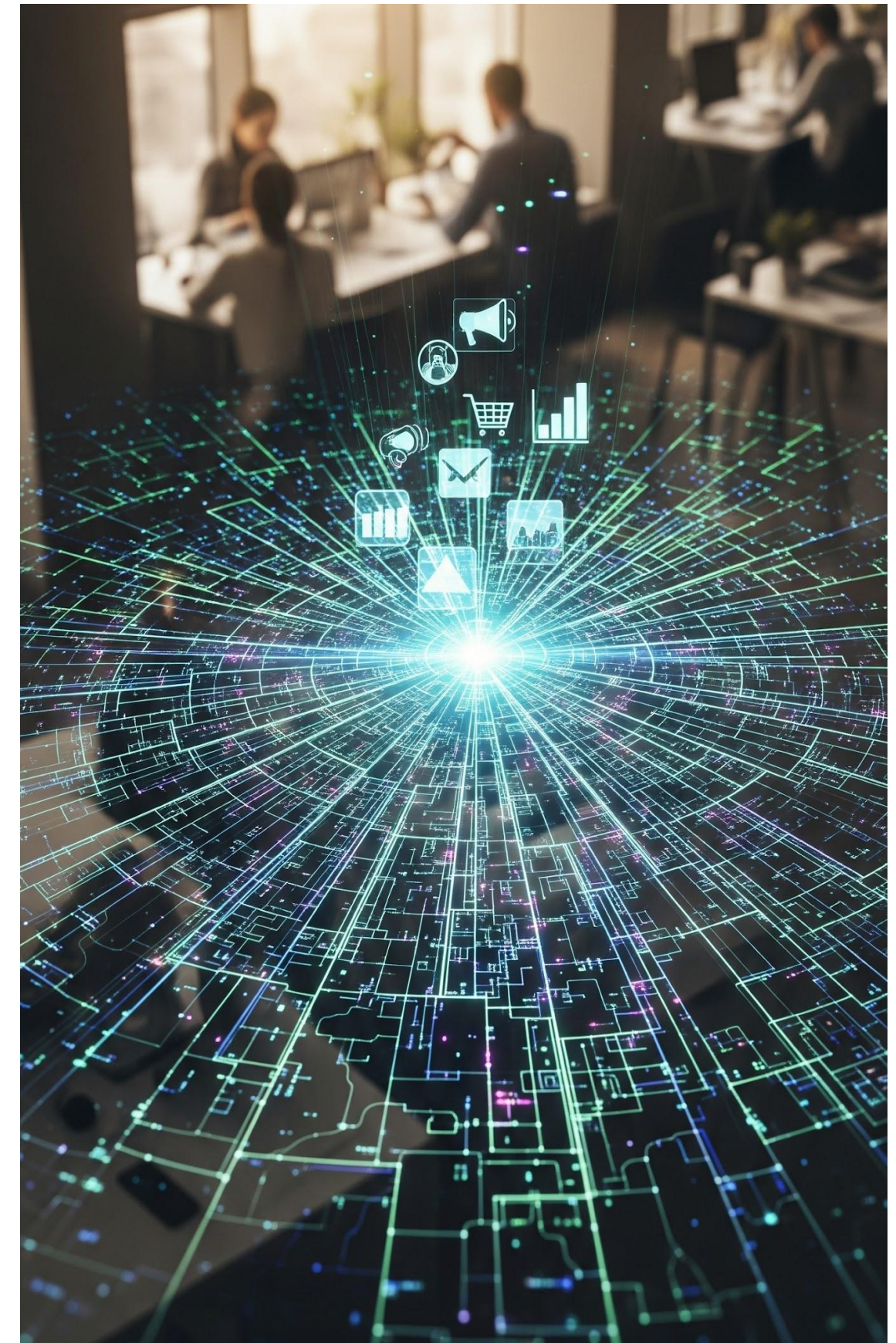
Warum Composable IT im Enterprise-Marketing ein Muss ist

“Marketing ist keine reine Kreativdisziplin mehr, sondern erfordert künstlerische Vision und Systemdesign”.



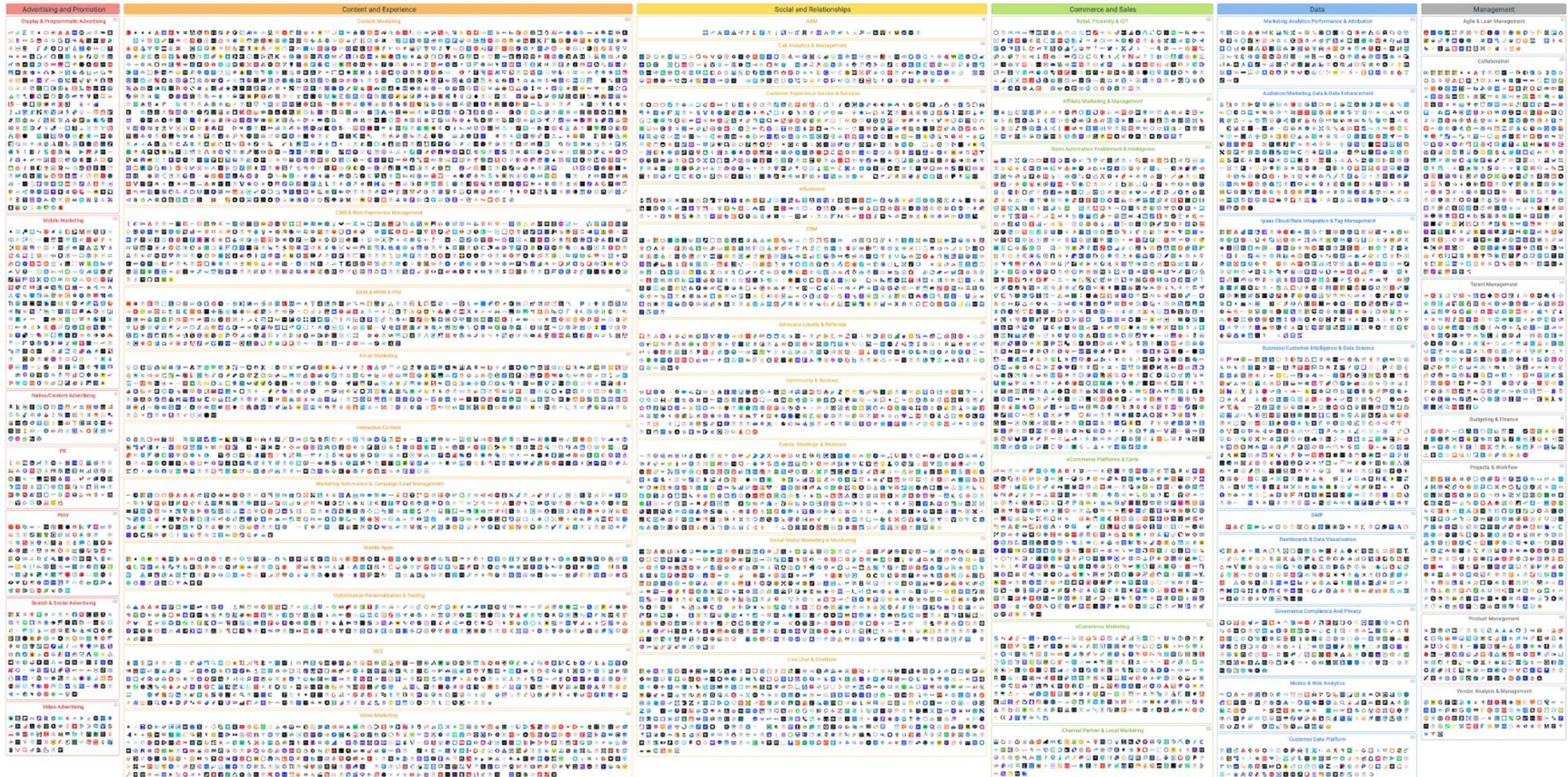
# Marketing läuft auf Technologie

“Technologie ist nicht im Hintergrund – sie ist die Schnittstelle zwischen Ihnen und Ihrem Publikum”.





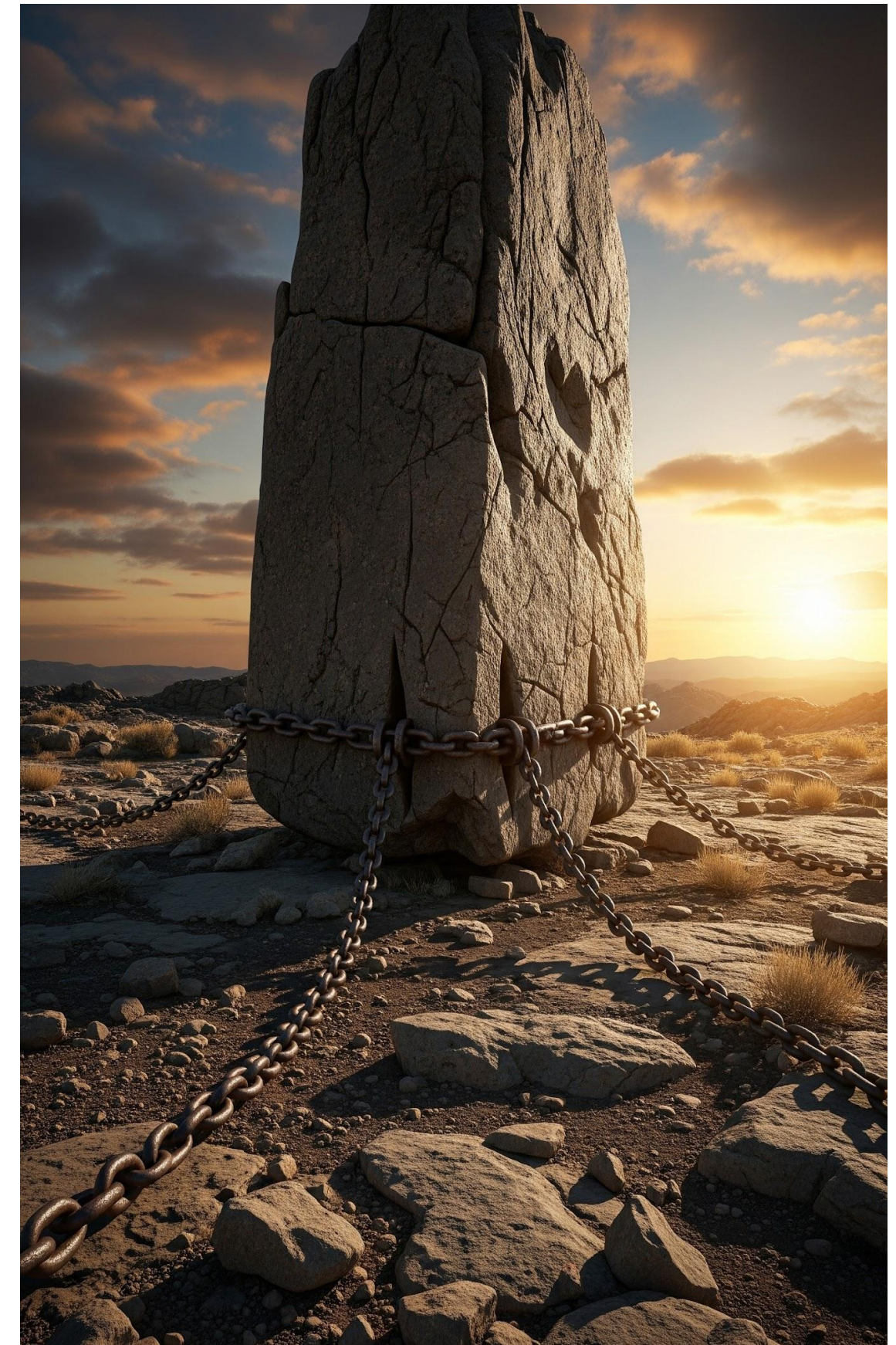
# Die Fragmentierungsfall





# Die Monolithen-Fessel

- Monolithische Plattformen: Integration auf Kosten der Innovation.
- Traditionelle Plattformen opfern Innovation für versprochene Einfachheit.
- Updates folgen den Timelines des Anbieters, was Agilität einschränkt.
- Folge: Die Organisation passt ihre Prozesse an die Software an, anstatt umgekehrt.





# Das Fundament

Was ist ein Composable MarTech Stack?

- Definition: Aufgebaut auf dem Prinzip der Modularität und Interoperabilität.
- Tools werden als "Best-of-Breed"-Lösung für ihre spezifische Funktion gewählt.
- Die Verbindung erfolgt nahtlos über APIs und standardisierte Datenformate.
- Basierend auf den MACH-Prinzipien:
  - Microservices
  - API-first
  - Cloud-native
  - Headless



# Der Strategische Vorsprung der Composable Architektur

- Flexibilität: Komponenten können ersetzt oder aufgerüstet werden, ohne das Gesamtsystem zu überholen.
- Eliminiert das Risiko des "Vendor Lock-in".
- Beschleunigte Ausführung: Bis zu 50 % schnellere Markteinführungszeit für neue Features und Kampagnen.
- Risikoarme Innovation: Experimente werden zu einer risikoarmen Praxis, da Lösungen isoliert getestet werden können.



# Von der Theorie zur Praxis





# Vom Werkzeugkasten zum Betriebssystem

- Aggregation (nur das Zusammenführen von Tools) liefert keinen transformativen Wert.
- Orchestrierung ist die gezielte Koordination von Tools, Workflows und Daten, organisiert um Kundenziele.
- Das "Marketing Home" dient beispielsweise als Kommandozentrale:
  - Vereinheitlicht Tools, Datenquellen und Kampagnenstrukturen
  - Stellt einen einzigen Arbeitsbereich bereit





# Operative Klarheit

Die Produktzentrierte Architektur

- Struktur schafft sofortige operationale Klarheit für Marketingteams.
- Die Hierarchie der Arbeit spiegelt natürliche Workflows wider:
  - Brand (Marke)
  - Campaign (Kampagne)
  - Project (Projekt)
- Dies unterstützt organische Skalierbarkeit (neue Märkte, neue Produktlinien).

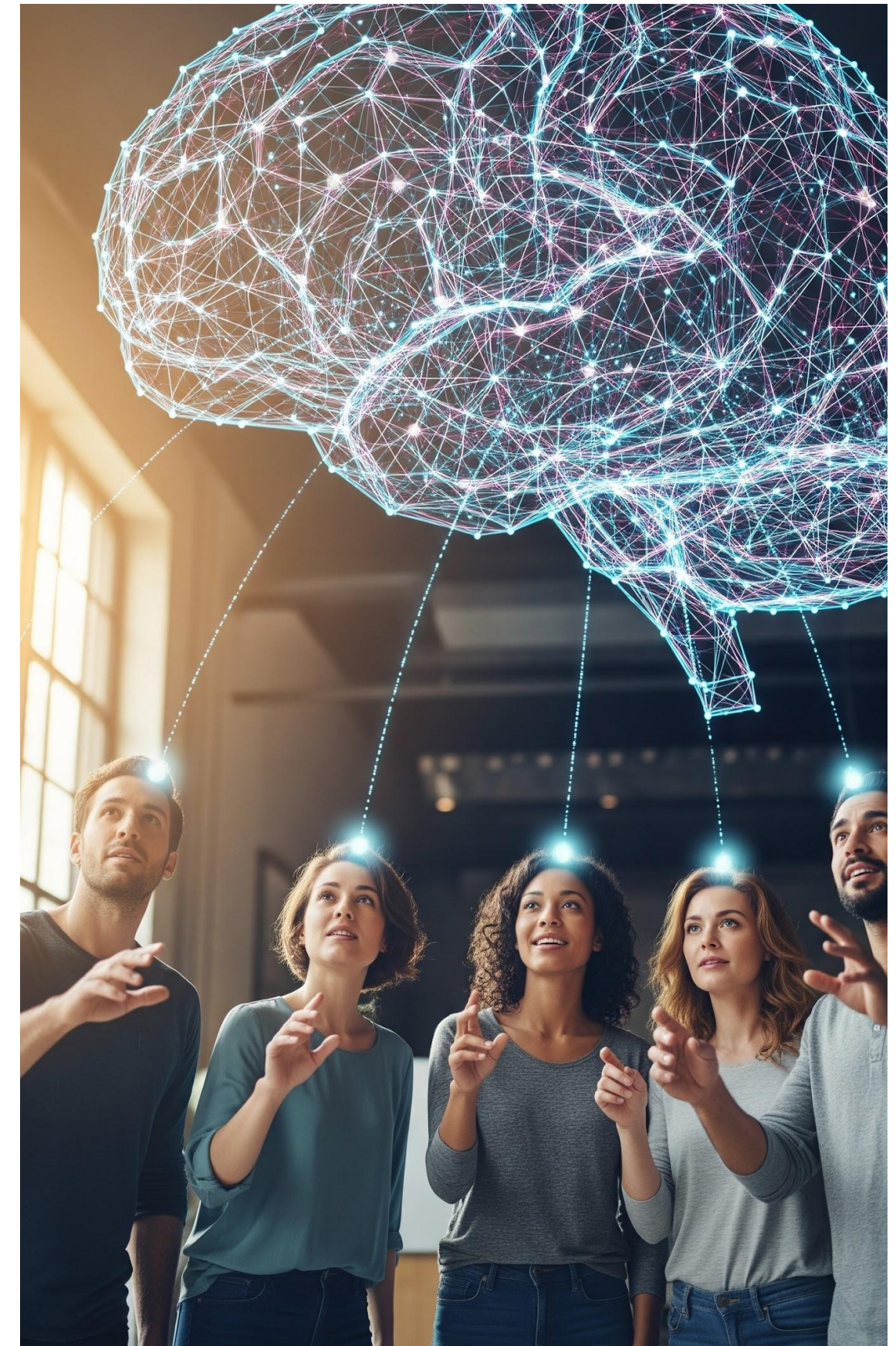




# Befähigung der Teams

Marketing-Led Autonomy

- Technische Expertise darf Innovation nicht einschränken.
- No-Code/Low-Code ermöglicht es Marketingprofis, Tools zu verbinden, Workflows anzupassen und Kampagnen zu starten.
- Ergebnis: Reduziert die Abhängigkeit von der IT und beschleunigt die Kampagnenagilität.





# Daten & KI

Unified Customer Intelligence

- Der 360-Grad-Blick, der Silos überwindet.
- Composable Architekturen ermöglichen die nahtlose Integration von Kundendaten über CRM, Analyseplattformen und Engagement-Tools.
- Nur wenn Tools Daten nahtlos teilen, können Erkenntnisse frei fließen und den "Feedback Loop" schließen.





# Daten & KI

Konsequente KI-Aktivierung

- Problem: Generische KI ist oft "off-brand".
- Lösung: Kontextuelle KI dank Struktur.
- Structured Composition (Metadaten, Kontext) liefert die Grundlage für Qualität.
- Retrieval-Augmented Generation (RAG) nutzt diese Struktur, um KI-Outputs im spezifischen Markenkontext zu erden.
- Model Context Protocol (MCP) stellt sicher, dass alle integrierten Tools denselben Kontext (Markenregeln, Ziele) erhalten.





# Vom Käufer zum Architekten

- Die Zukunft des Marketings wird nicht von den Plattformen definiert, die Sie kaufen, sondern von den Systemen, die Sie bauen.
- Composability verwandelt den Marketingleiter vom Software-Käufer zum Architekten einer kohärenten operativen Umgebung.
- Es verwandelt Komplexität in Klarheit, Zielsetzung und messbare Performance.





Wie soll das funktionieren ?

# **Livebeispiel: Interaktive E-Mails (Screenshots)**





# KI im JustRelate E-Mail Builder – Übersetzungen

Kopie von Business - English

Gespeichert

Abgeschlossen

Intelligenter Inhalt

NEU

Analysieren

Übersetzen

Englisch

Spanisch

Französisch

Deutsch

Japanisch

Polnisch

Niederländisch


Italienisch

[Sprache hinzufügen](#)

Umschreiben

Korrigieren

Body



## UN LANCEMENT UNE SOIRÉE ÉNERGIE PURE

Nous avons le plaisir de vous convier à un événement de lancement exclusif, où nous dévoilerons notre toute dernière innovation — une boisson revigorante qui stimule la performance et favorise les connexions professionnelles.

Cette soirée réunira des partenaires importants, des leaders de l'industrie et des innovateurs pour être les premiers à vivre l'expérience Mixx.

Faites partie d'un groupe sélect de professionnels et découvrez



# Inhalt analysieren, bewerten, umschreiben

