

Sicherheitshinweise für unsere Gäste

Hinweise zum Umgang mit COVID-19

Herzlich Willkommen!

Zur Eindämmung der Corona-Pandemie und Minimierung des Infektionsrisikos an unserem Standort bitten wir Sie um die **Einhaltung** folgender **Hygienemaßnahmen**. Bitte beachten Sie dabei auch die in dem jeweiligen Bundesland geltenden Regeln und Vorschriften.

Überprüfen Sie Ihren Gesundheitszustand und achten Sie auf mögliche Erkältungssymptome. Nehmen Sie den Termin nur dann wahr, wenn Sie sich gesund fühlen.

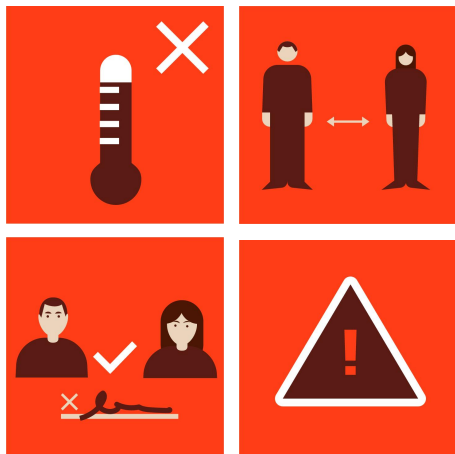
Der Zugang zum Campus kann mit entsprechenden Nachweisen für Geimpfte + Genesene + negativ getestete Besucher erfolgen (beim Betreten ist eine Bestätigung über einem Selbsttest mit negativem Ergebnis nicht älter als 24 Std. nötig).

Angesichts der steigenden Infektionszahlen ist eine Teststrategie in allen Unternehmen notwendig. Wir bitten Sie daher gewissenhaft der Selbstverpflichtung nachzugehen.

Die folgenden Maßnahmen wurden in Abstimmung mit dem Betriebsrat (sofern vorhanden) erstellt.

Danke für Ihre Mitwirkung in unser aller Interesse! **#Vistandtogether**

Werkstor und Besucherempfang



- Zur Sicherheit erfolgt bei jedem Besucher eine Messung der Körpertemperatur. Sollte diese höher als 37,5 °C sein, darf der Besucher das Gelände nicht betreten.
- Bitte halten Sie stets einen Mindestabstand von 2 m zu anderen Personen ein.
- Vermeiden Sie es, Drehtore und Drehkreuze anzufassen.
- Besucher dürfen sich nur in dem für sie vorgesehenen Bereich aufhalten. Abweichungen von dem Tätigkeitsort müssen durch den zuständigen Vorgesetzten/Koordinator genehmigt werden. Grundsätzlich bitten wir Sie, den direkten und kürzesten Weg zu Ihrem Ziel zu nutzen.
- Beachten Sie Markierungen, Beschilderungen und Aushänge zu aktuellen Regeln und Maßnahmen am Standort.

Mund-Nasen-Bedeckung



- Bitte bringen Sie Ihre persönliche Mund-Nasen-Bedeckung (ausschließlich FFP2 oder med. OP-Maske) mit.
- für alle Mitarbeiter und Besucher der am Standort in Allendorf ansässigen Betriebe (Werksgelände), gilt eine **Pflicht zum Tragen von FFP2- oder med. OP-Masken.**

Hier ist das Tragen einer FFP2-Maske (nicht lediglich med. OP-Masken) zwingend notwendig:

1. bei der Fortbewegung in Gebäuden sowie auf dem Werksgelände und
2. bei Gruppen-Zusammenkünften (mehr als 2 Personen)

Allgemeine Hygienemaßnahmen



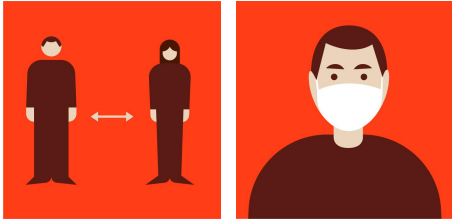
- Bitte verzichten Sie auf Händeschütteln.
- Tragen Sie stets eine FFP2 bzw. eine med. OP-Maske.
- Bitte halten Sie stets einen Mindestabstand von 2 m zu anderen Personen ein.
- Waschen Sie Ihre Hände oft und gründlich mit Wasser und Seife.
- Bitte desinfizieren Sie die von Ihnen genutzte Arbeitsfläche im Anschluss. Desinfektionsmittel werden am Standort zur Verfügung gestellt.
- Verwenden Sie Papiertaschentücher nur einmal.
- Husten und niesen Sie in Ihre Armbeuge und wenden Sie sich dabei von anderen Personen ab.

Türen, Treppen und Aufzüge



- Bitte benutzen Sie (wenn möglich) zum Öffnen von Türen Papiertücher oder den Ellenbogen.
- Vermeiden Sie die Benutzung von Handläufen oder verwenden Sie dazu Handschuhe bzw. Papiertücher.
- Achtung: Stolpergefahr! Sie können die Hand ohne Berührung oberhalb des Handlaufs führen, so dass Sie im Notfall schnell zugreifen können.
- Benutzen Sie den Aufzug möglichst alleine. Im besten Fall die Treppe. (Bitte beachten Sie die in der Gefährdungsbeurteilung gelisteten Hinweise!)

Mitarbeiterrestaurant/ Pausenplätze



- Bitte beachten Sie, dass unsere Kantine für externe Besucher zur Zeit geschlossen ist. Informationen zur Verpflegung entnehmen sie vor Ort.
- Auch an den Raucherplätzen ist der vorgeschriebene Abstand (ohne Maske) von mind. 3 m einzuhalten.
- Auch an den Pausenplätzen besteht eine Masken-Tragepflicht (FFP2 oder med. OP-Maske). Ausgenommen sind Pausenplätze im Freien. Hier ist ein Abstand von mind. 2 m einzuhalten. Beim Essen kann an den dafür vorgesehenen Plätzen die Mund-Nasen-Bedeckung abgenommen werden.

Besprechungen



- Tragen Sie stets eine FFP2-Maske.
- Wir nutzen große Räume, um durch Freilassen von Stühlen den Sicherheitsabstand einzuhalten.
- Wir halten die Gesprächsdauer so kurz wie möglich.
- Wir beachten die für den Besprechungsraum maximal zulässige Anzahl an Personen.
- Wir lüften und desinfizieren regelmäßig.