

Kunst am Bau

KiTa Ulm

Zugang/Durchgang

Licht/Sound
Installation

Miriam Prantl

Kunst am Bau Miriam Prantl Licht und Sound Installation für KiTa Ulm

Konzept:

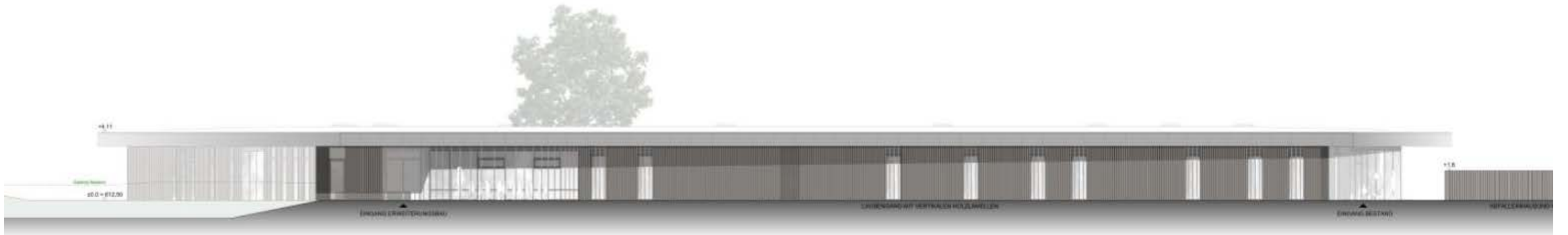
Der unterdachte Zugang/Durchgang für die BU-Kindertagesstätte in Ulm wurde für eine Kunst am Bau Intervention vorgeschlagen.

Der Durchgang soll durch Licht Kunst und eine Sound Installation inszeniert werden und so Kindern wie auch Erwachsenen beim Durchgehen, eine spezielle Atmosphäre, ein audiovisuelles Erlebnis bieten.

Mit programmiertem farbigem Licht, in Form von Lichtkegeln, wird die Licht und Sound Installation eine Grundbeleuchtung stellen. Beim Betreten des Ganges werden durch Bewegungsmelder die programmierten Abläufe des Lichts und des Sounds abgespielt. Nach einer Nachlaufzeit, sofern niemand mehr im Zugang läuft, wird das Programm automatisch wieder auf die Grundstimmung zurückgeschaltet.

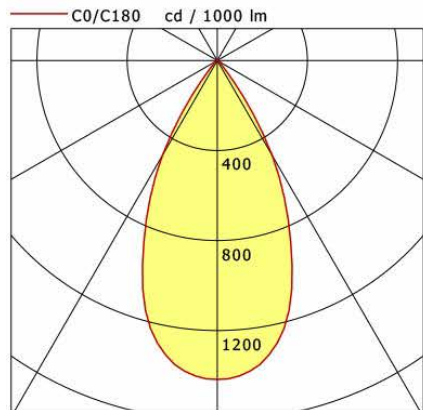
Die Programmierung der LED-Einbaustrahler wird sehr langsame und in sich verschmelzende Farbübergänge abspielen, in verschiedenen Stimmungen. Dazu ertönt im Hintergrund eine Klangkomposition, die die Farb-Licht Sequenzen begleitet.

Durch die seitlich angebrachte Holz-Lamellen Wand mit Durchbrüchen entlang des überdachten Zugangs, kann das Licht auch von außen wahrgenommen werden. Innen wird es den Boden, sowie seitlich Holz und Wände mitbeleuchten. Es soll ein Farb-Licht Tunnel entstehen, der tagsüber leuchtet und inszeniert, in der Nacht für einen sicheren wie auch erlebnisvollen Durchgang sorgt.

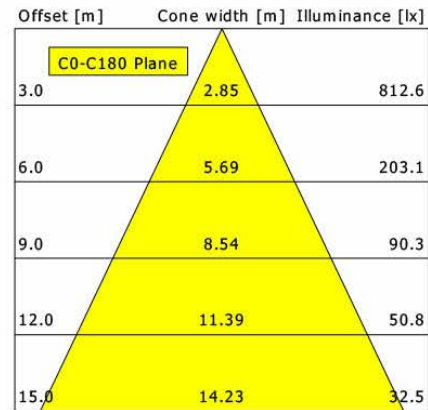


HE 1:100

Jett 150 (1xLED 47W 930/3000K 5160lm 50°)



	C0	C90	C180	C270
0°	1417	1417	1417	1417
15°	1193	1193	1193	1193
30°	487	487	487	487
45°	25	25	25	25
60°	14	14	14	14
75°	8	8	8	8
90°	0	0	0	0
cd / 1000 lm				



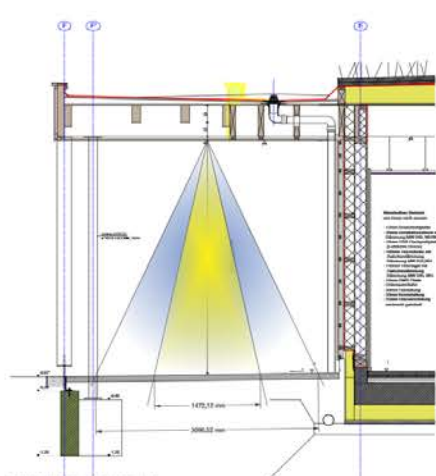
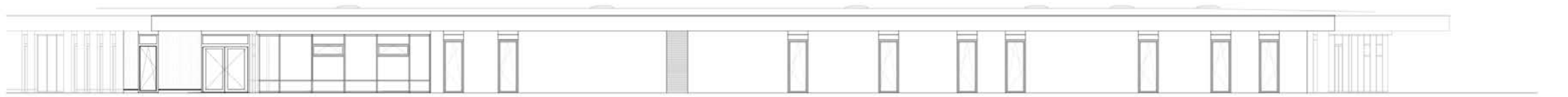
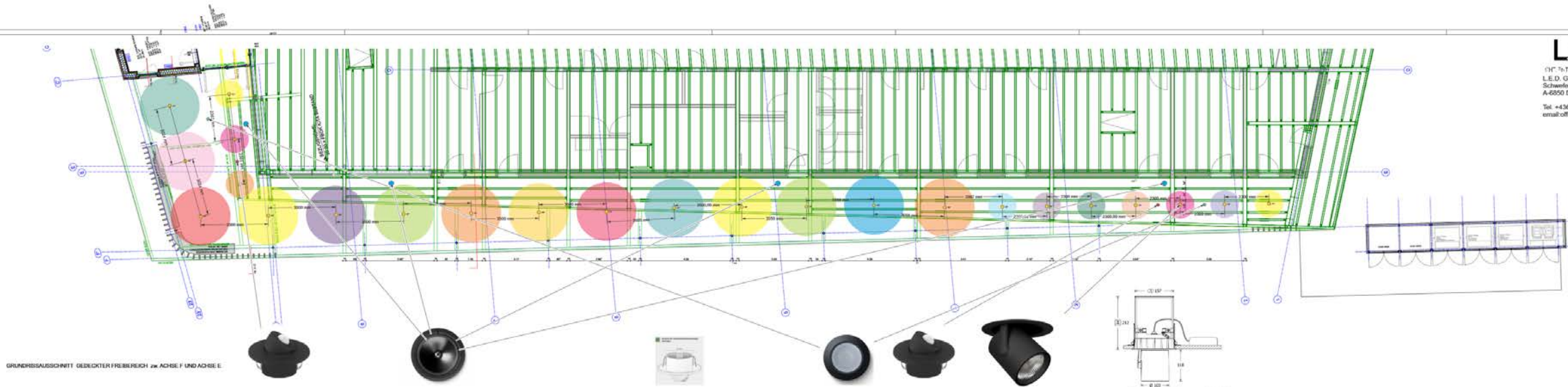
η	LED
Efficiency	110 lm/W
Direct/Indirect	↓ 100% / ↑ 0%
System Power	47 W
UGR	X=4H, Y=8H
Reflection factors	70/50/20
UGR C0/C180	24.2
UGR C90/C270	24.2
CIE Flux Codes	94 98 99 100 100
Ra/CRI	>90

LTS

Anordnung der LED Lichtstrahler

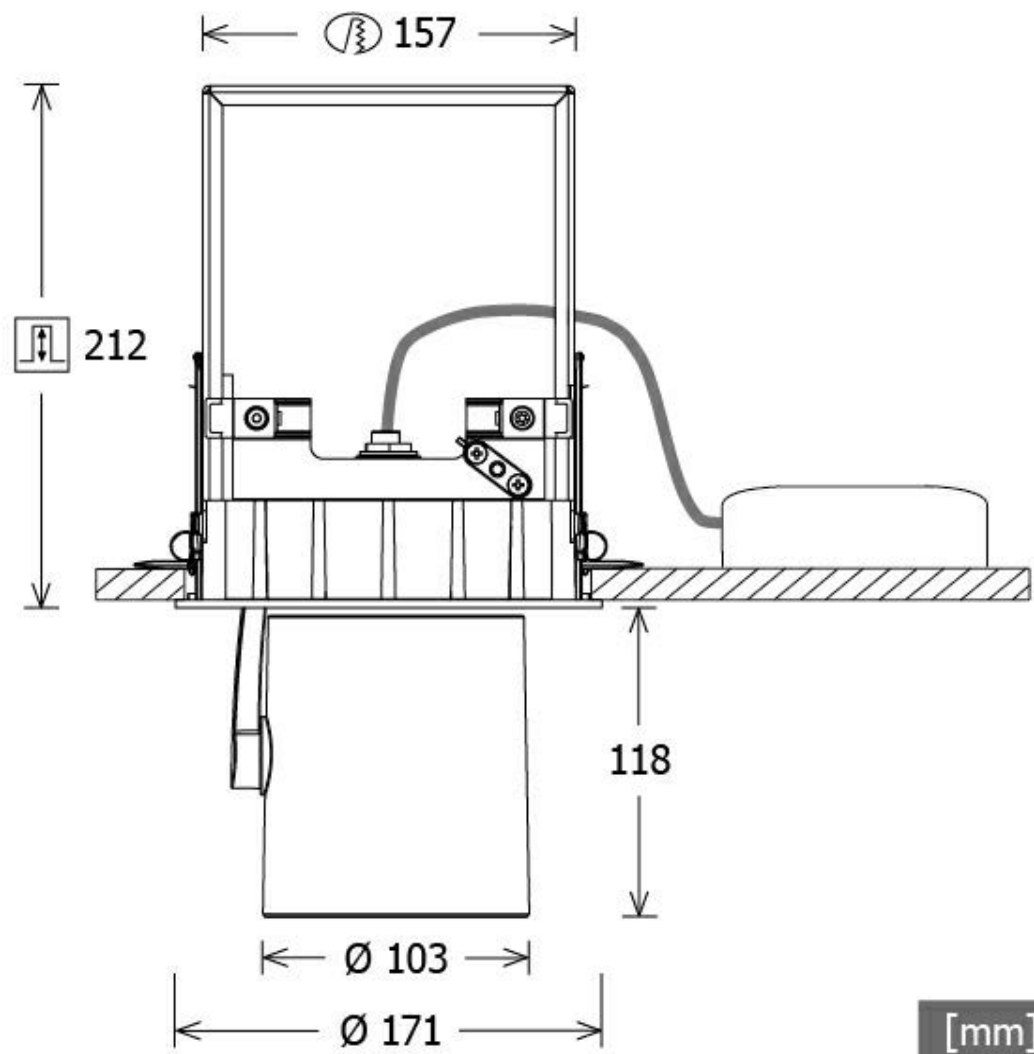


LED
 L.E.D. GmbH
 Schafel 87b
 A-6850 Dornbirn
 Tel. +43(0)9 11898129
 email:office@led-gmbh.at



Offset [m]	Cone width [m]	Illuminance [lx]	Offset [m]	Cone width [m]	Illuminance [lx]
3,0	1,53	665,8	3,0	2,88	306,8
6,0	3,05	166,4	6,0	5,77	76,7
9,0	4,57	74,0	9,0	8,65	34,1
12,0	6,10	41,6	12,0	11,54	19,2
15,0	7,62	26,6	15,0	14,42	12,3

<p>Bundeswehr Wehrtechnische Dienststelle 5523</p>		<p>Technische Zeichnung Entwurf: ... Datum: ...</p>
<p>Projektname: ...</p>		<p>Zeichnungsnummer: ...</p>
<p>Architekt: ...</p>		<p>0302</p>



[mm]



