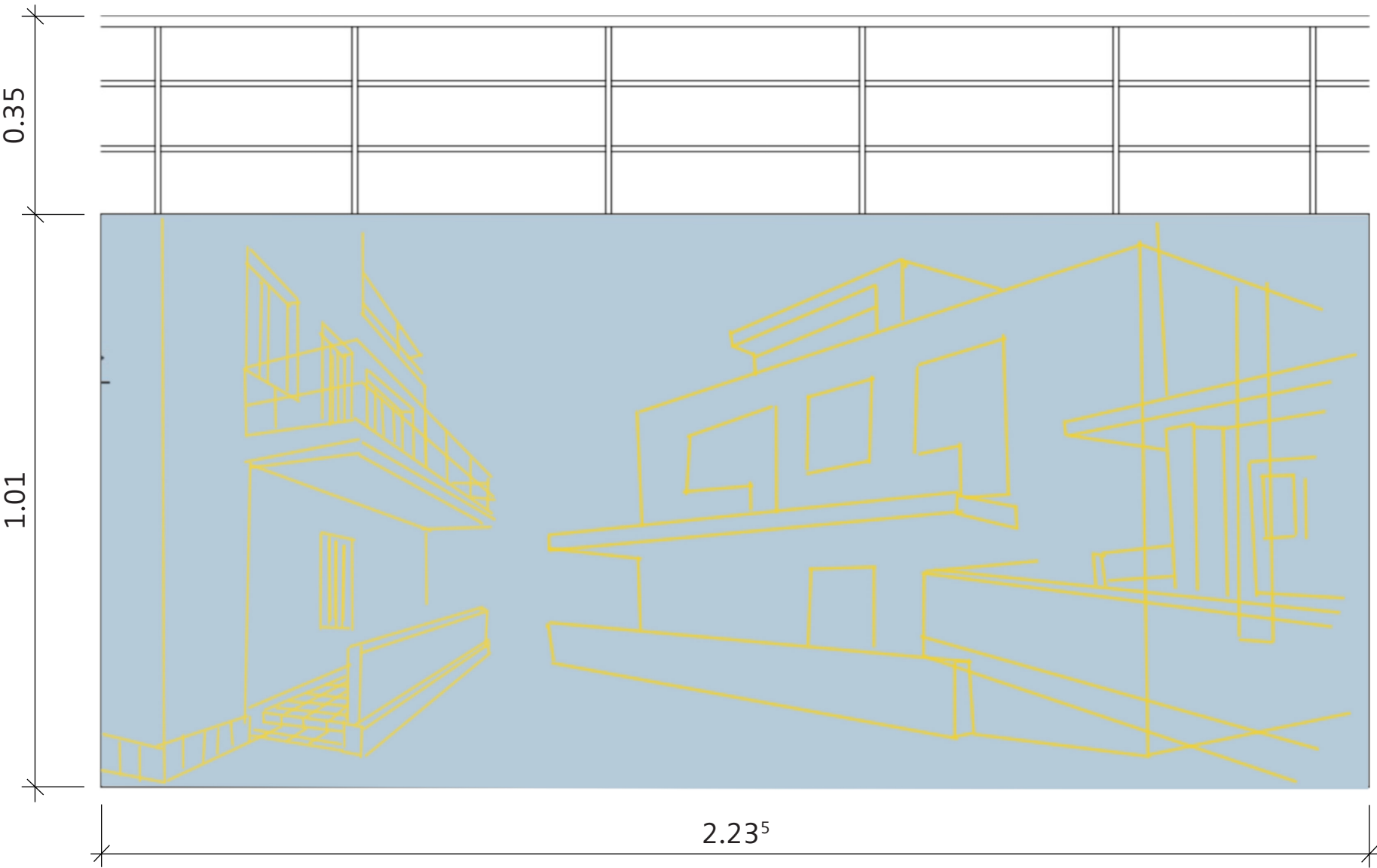
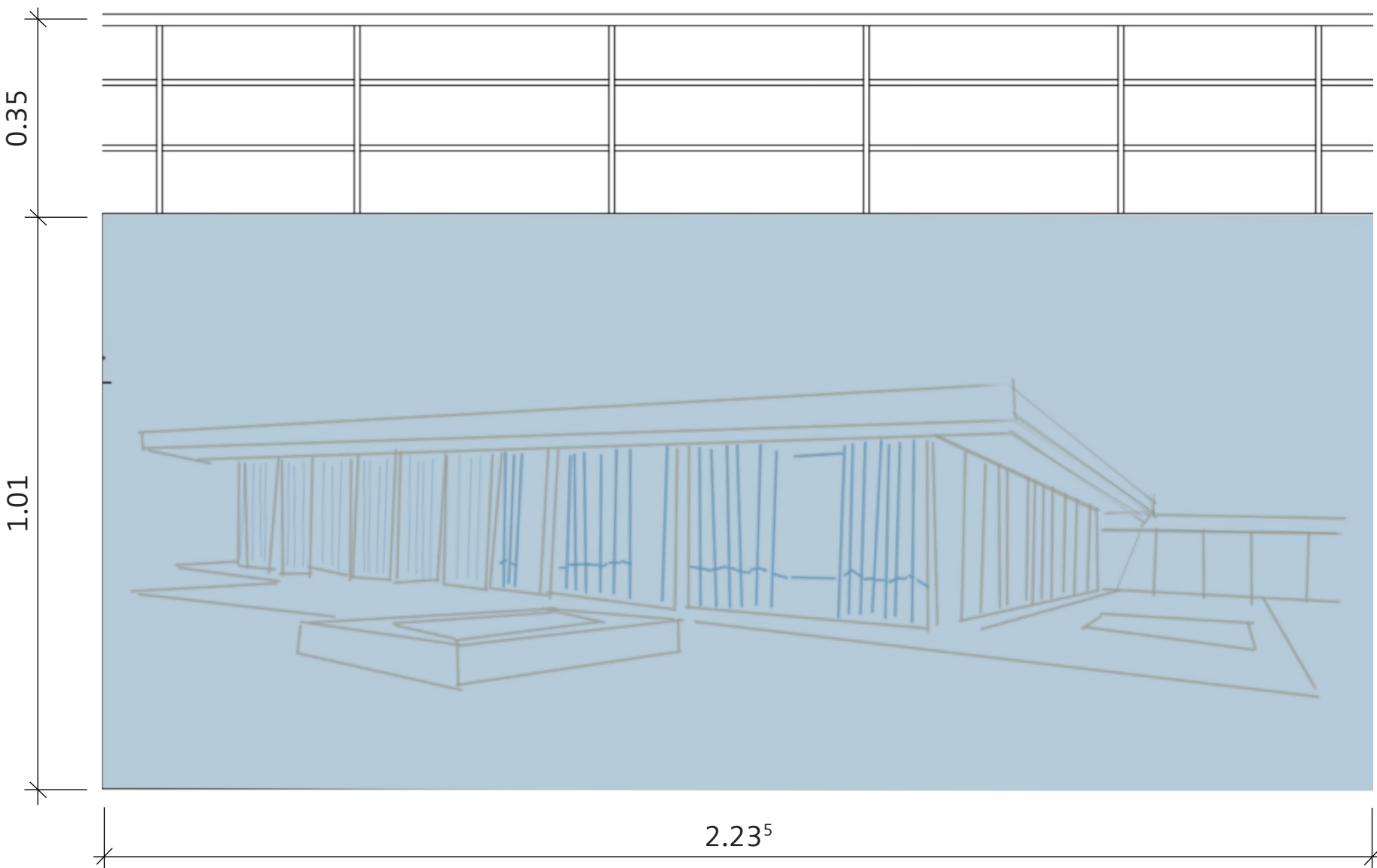


Kunst-am-Bau-Wettbewerb BImA Berlin, Grundsanierung Fasanenstraße 87, 1 Foyer Jebensstraße

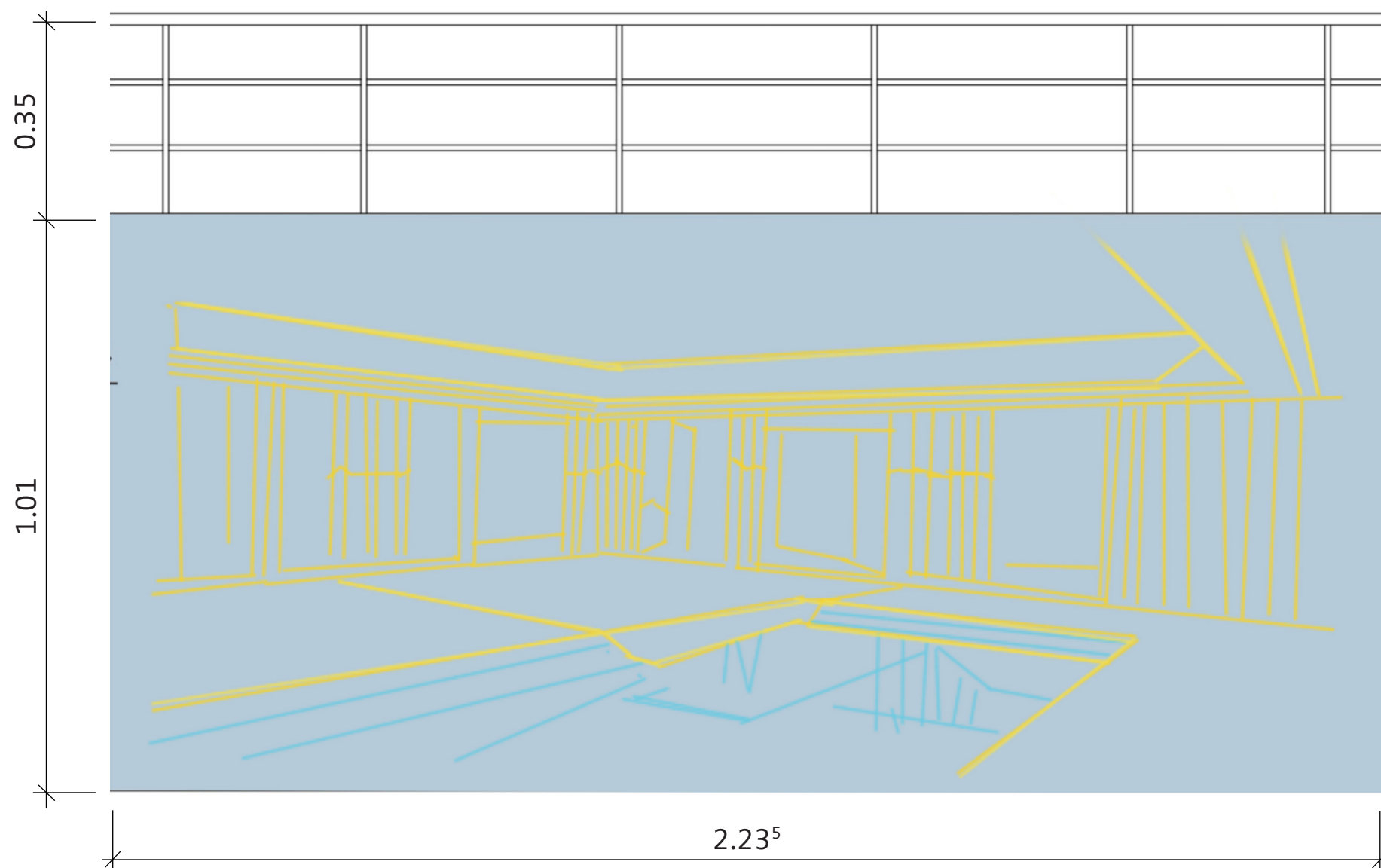
Foyer Fries 12 Teile, Maßstab 1:10



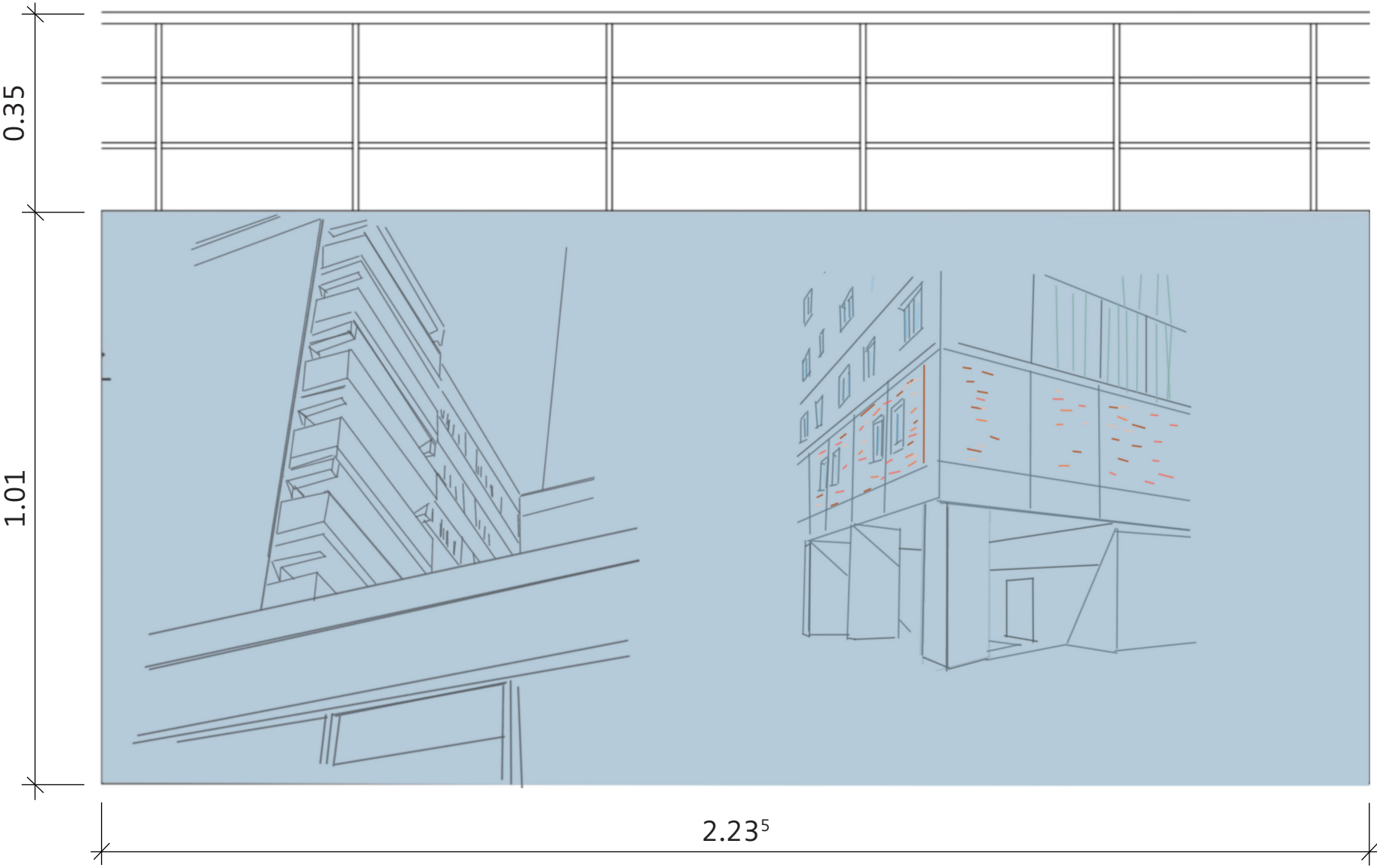
Motiv 1: Bauhausvillen Dessau



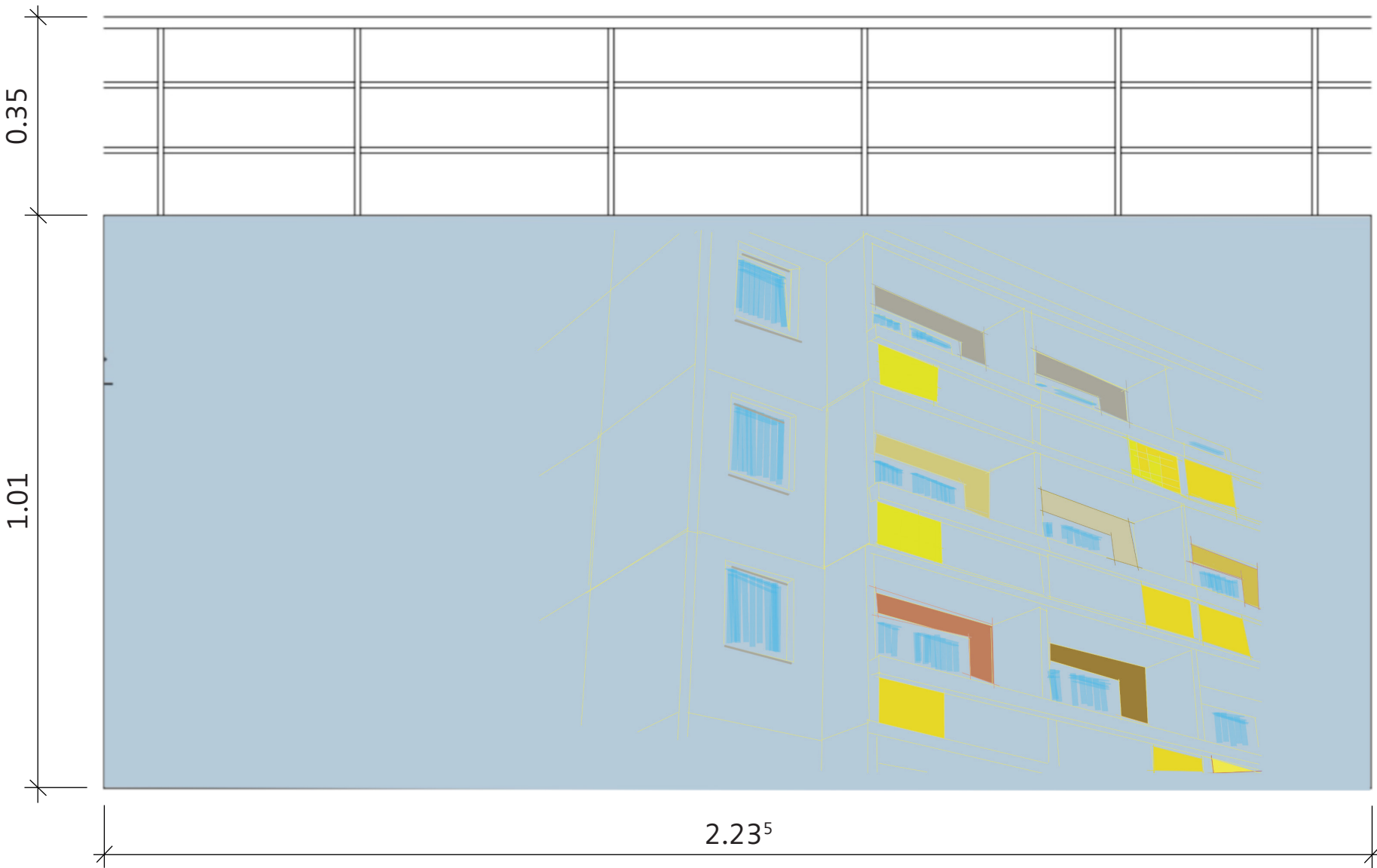
Motiv 2: Kanzlerbungalow



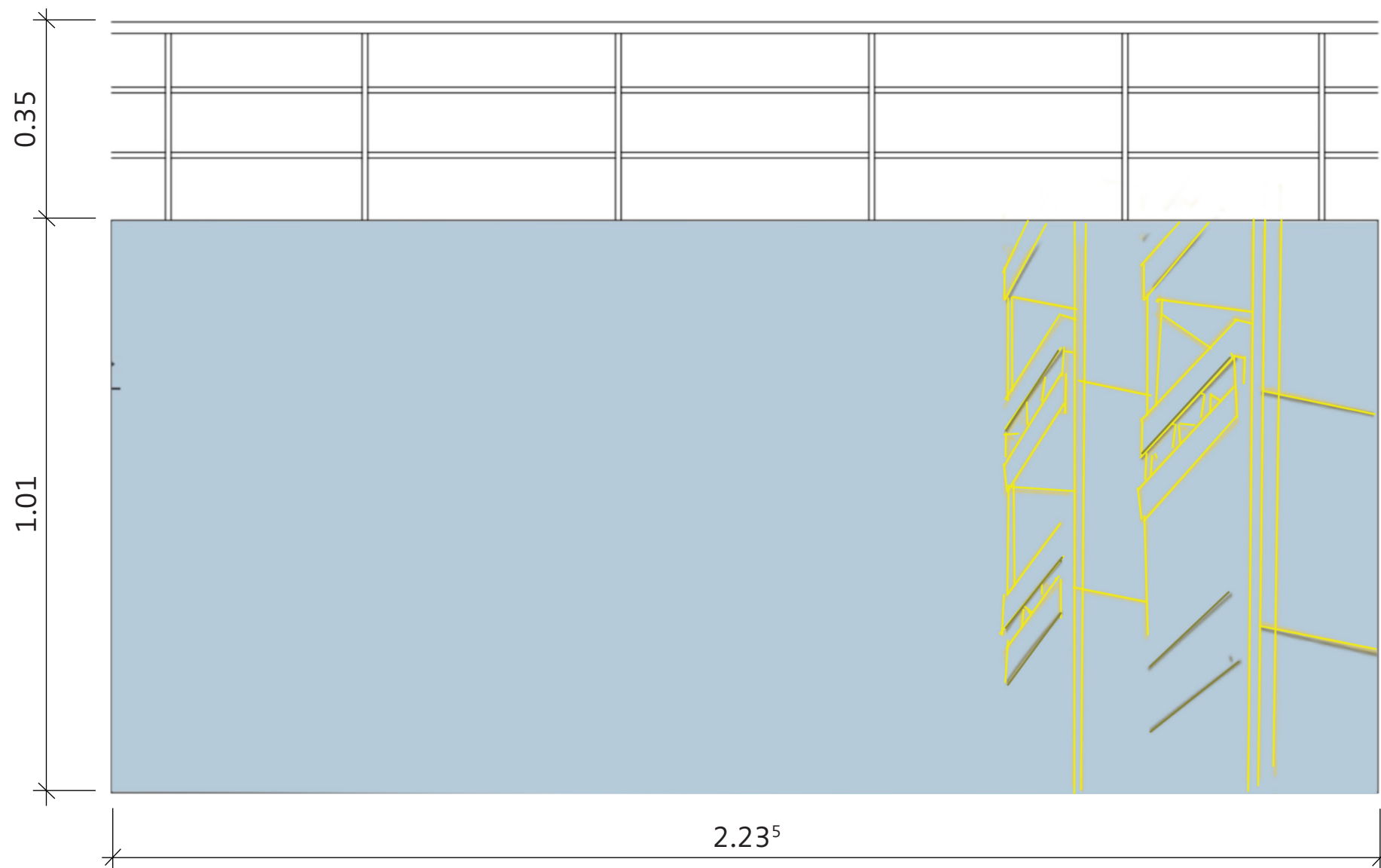
Motiv 3: Kanzlerbungalow Pool



Motiv 4: Plattenbau Berlin-Mitte



Motiv 5: Plattenbau Berlin (Ost)



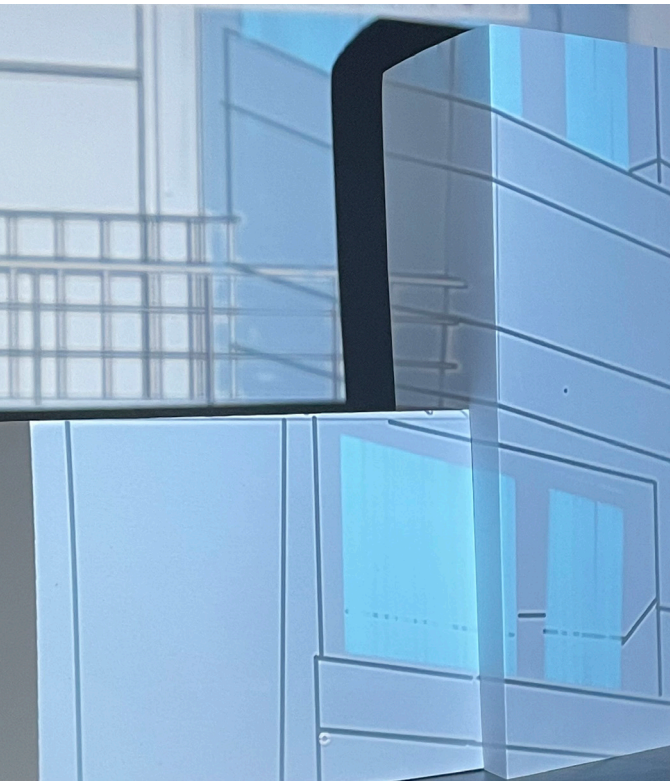
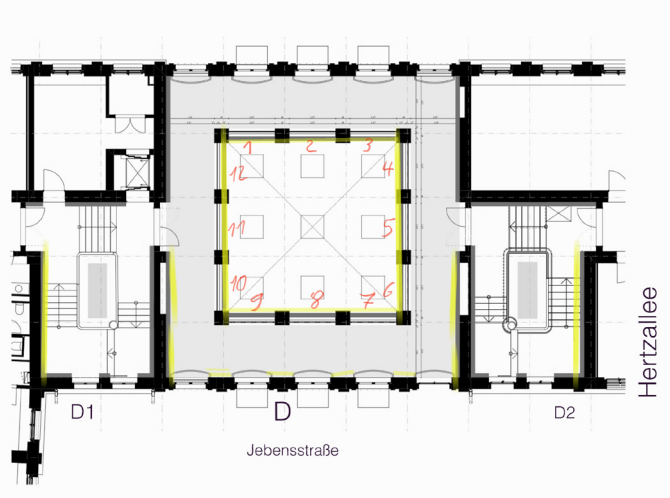
Motiv 6: Berlin-Schöneberg



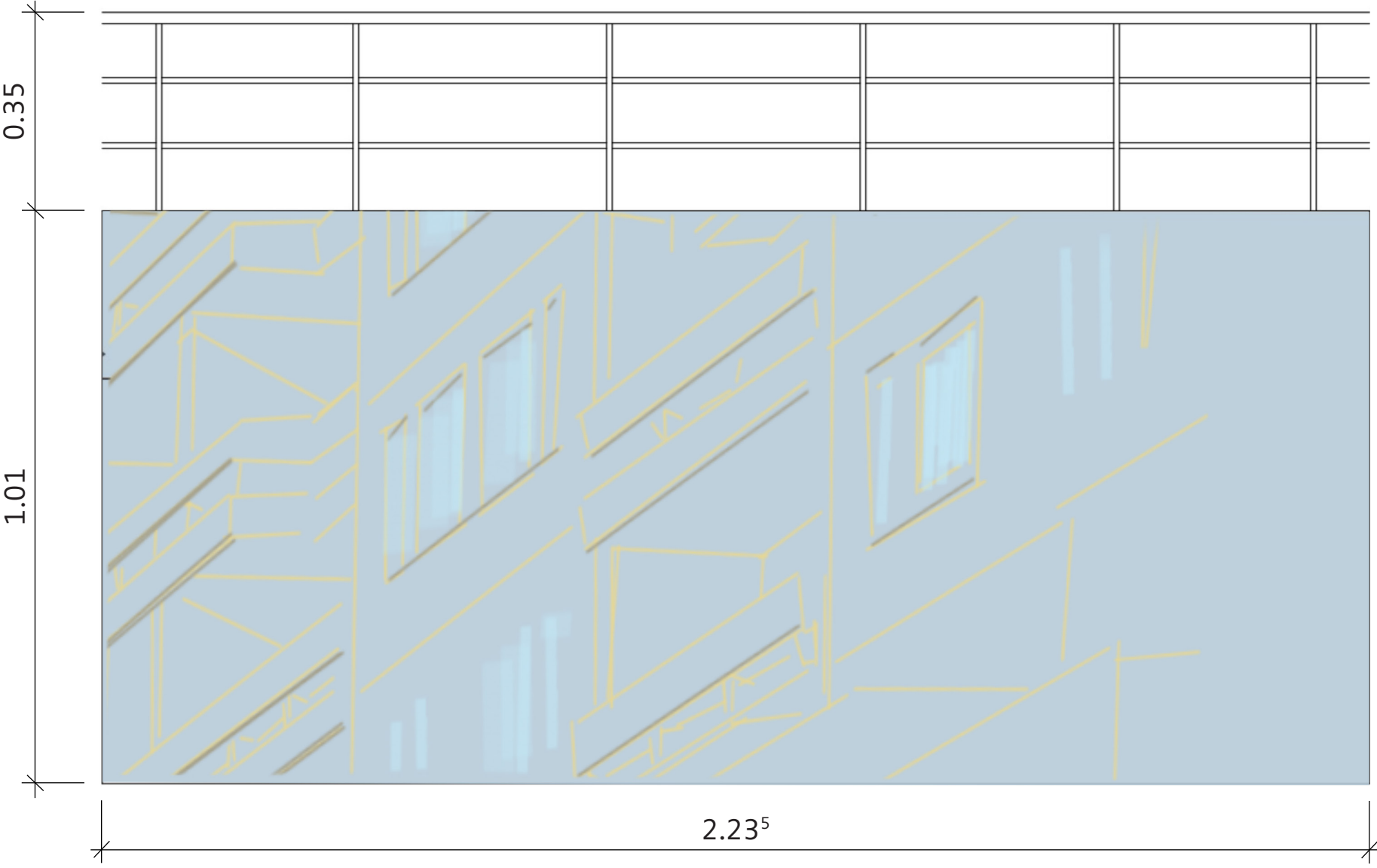
Ansicht vom Eingang Jebensstraße



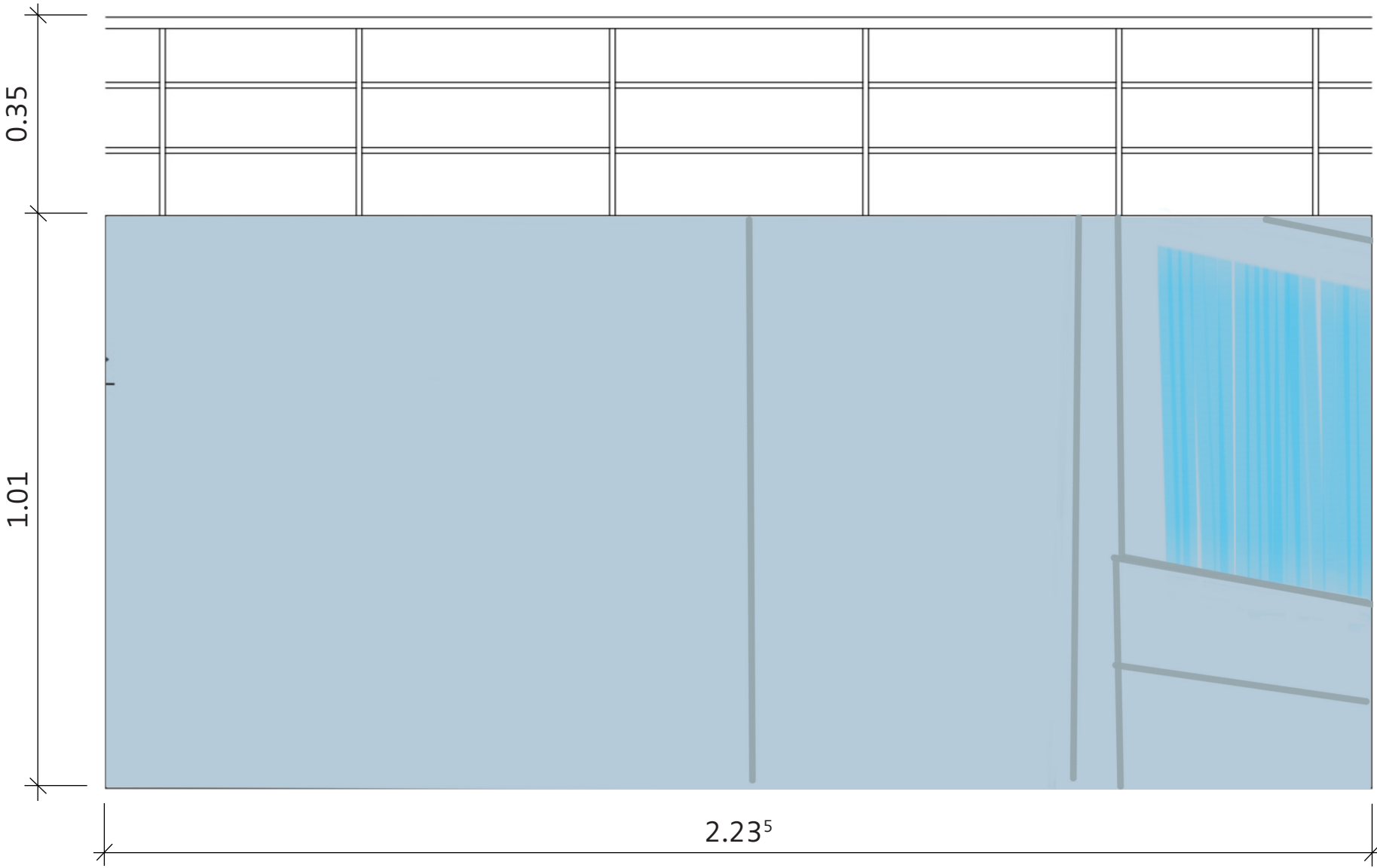
Ansicht Blickrichtung Eingang Jebensstraße



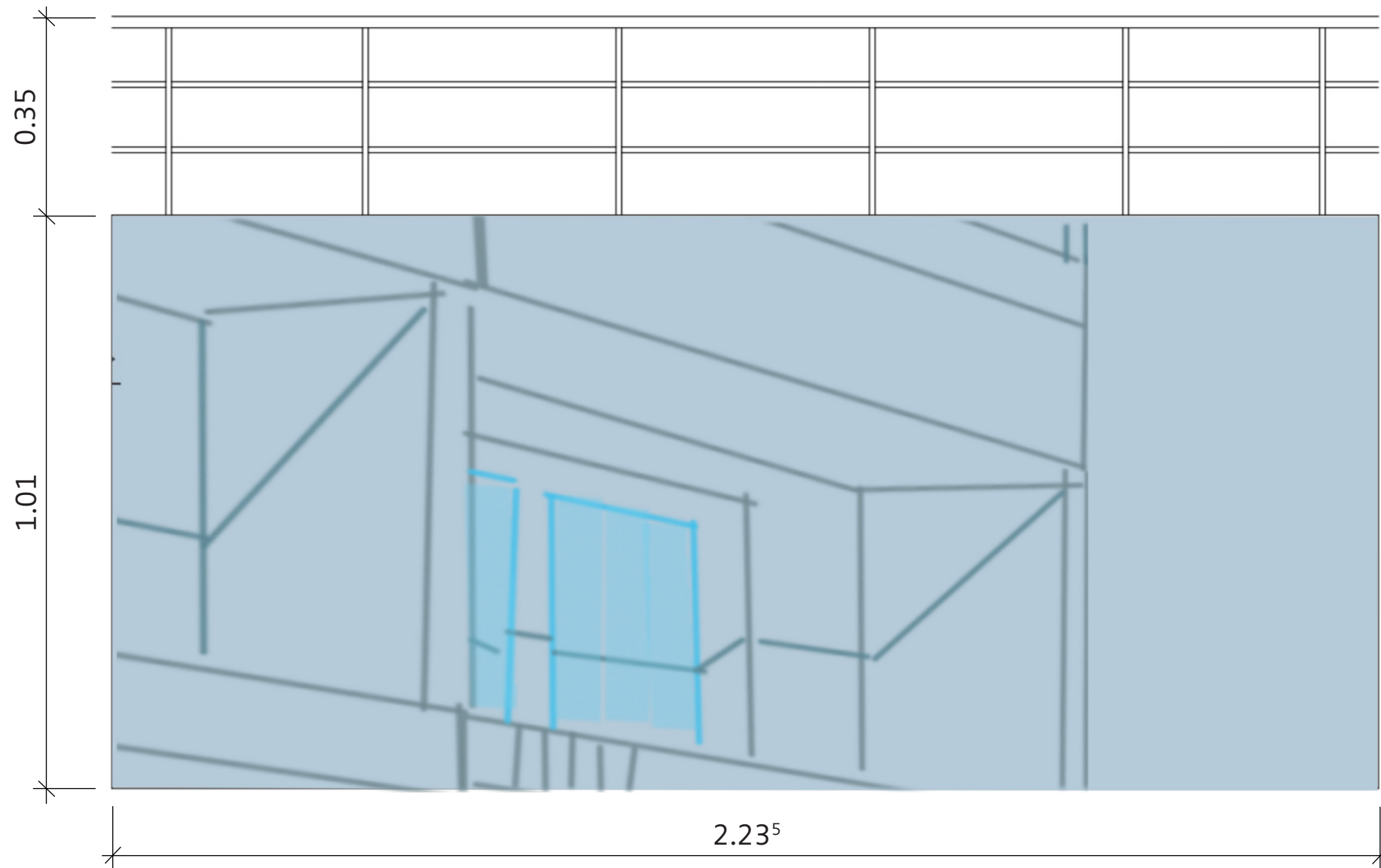
3D-Simulation



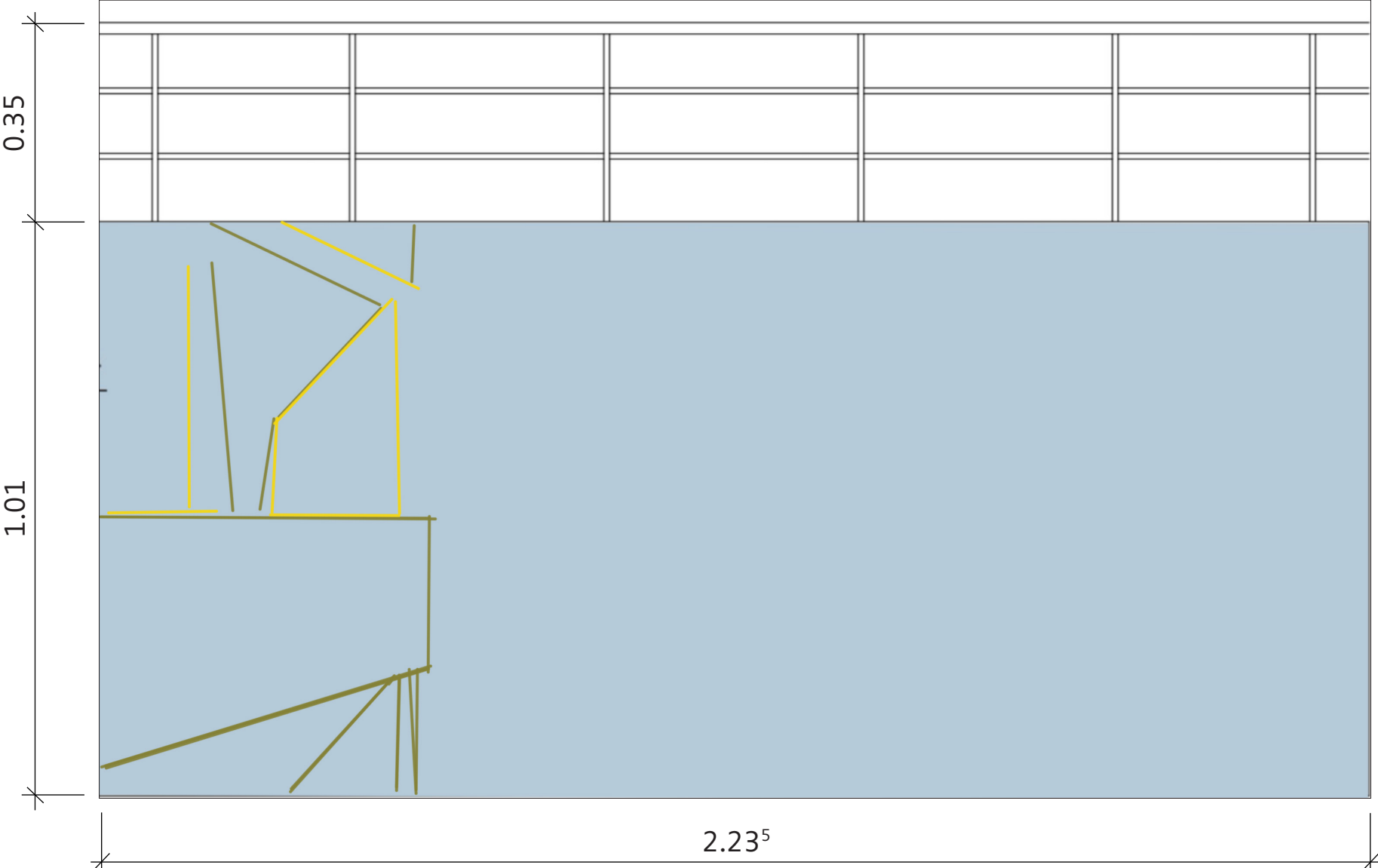
Motiv 7: Berlin-Schöneberg



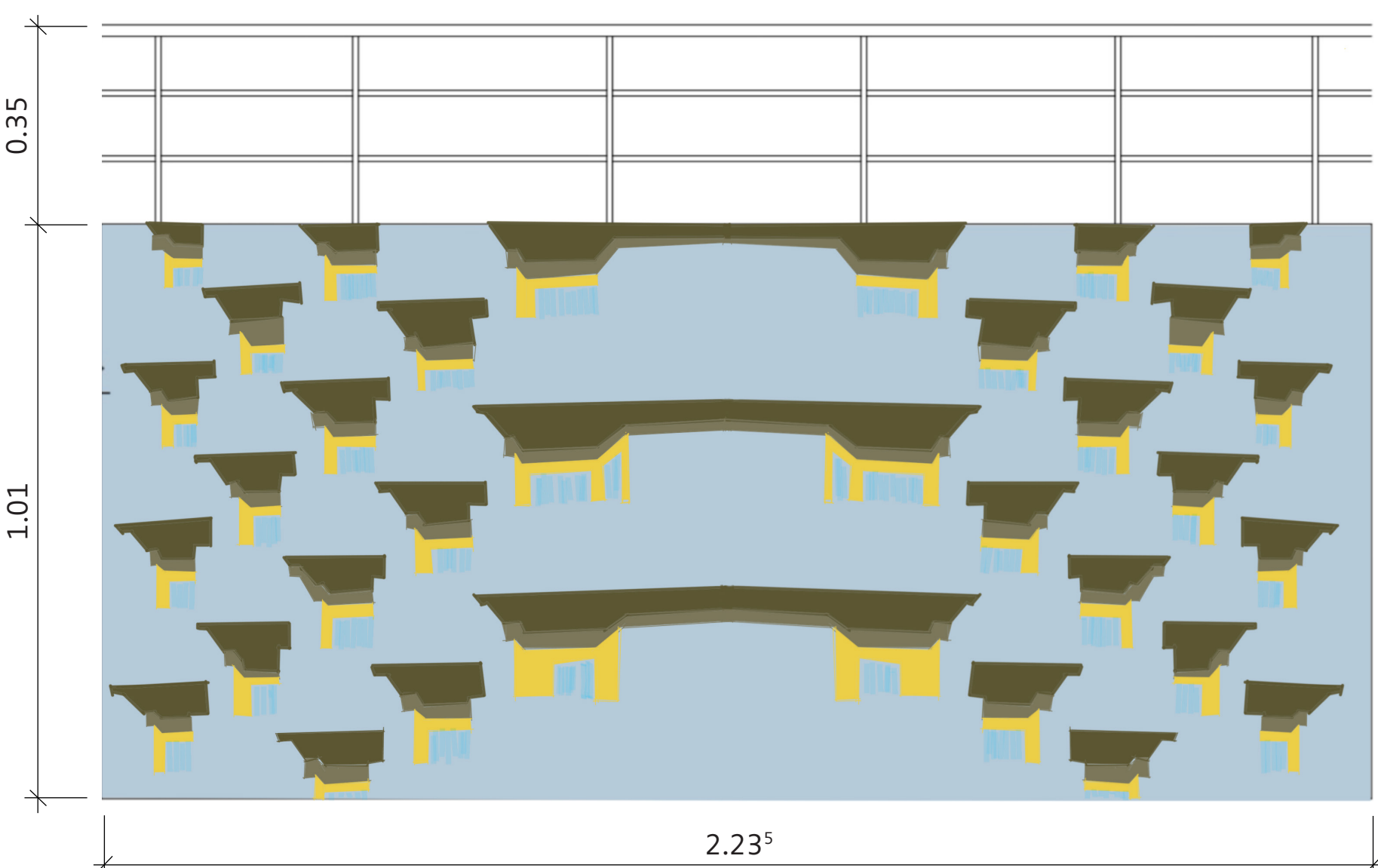
Motiv 8: Plattenbau Berlin-Mitte



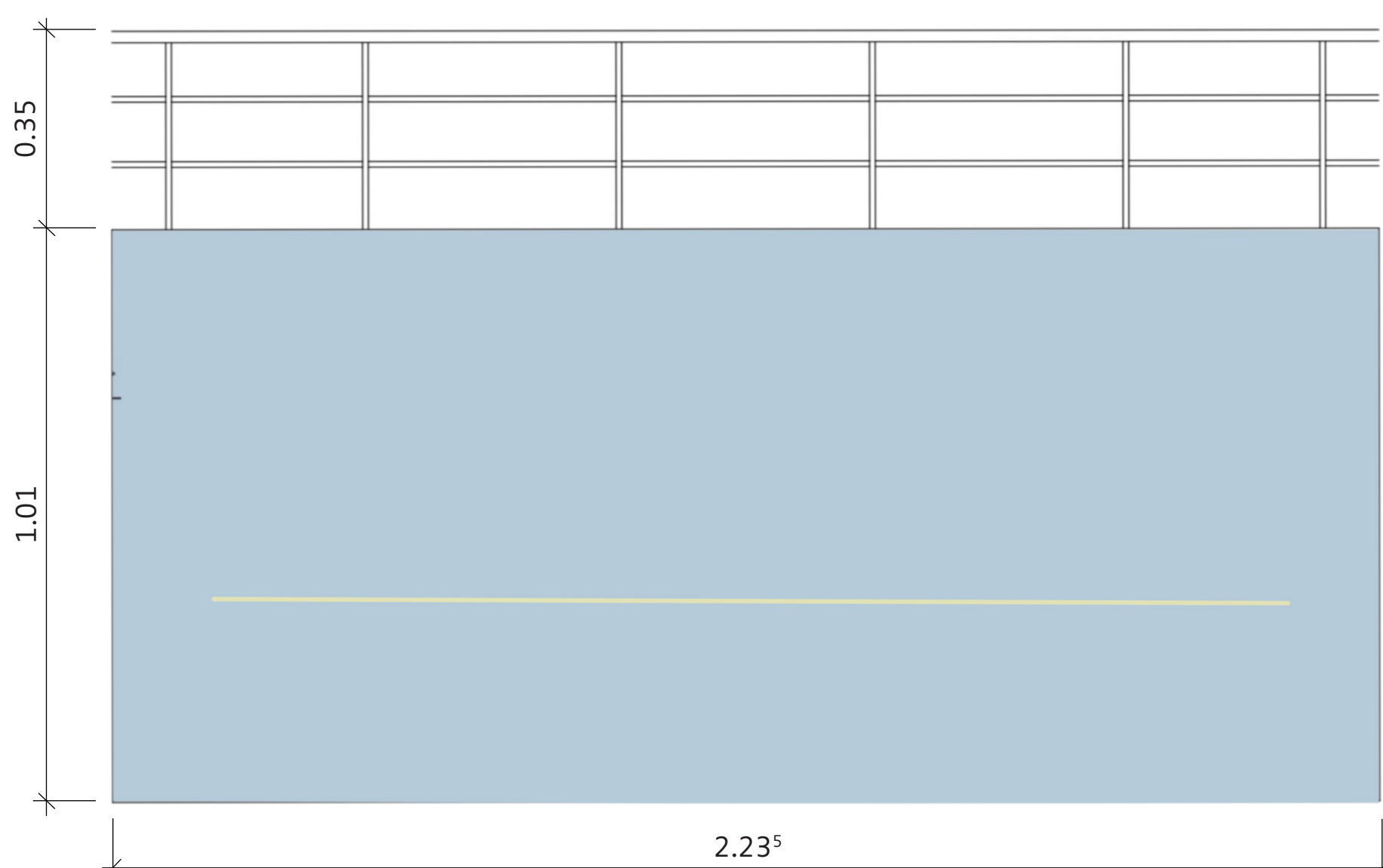
Motiv 9: Plattenbau Berlin-Mitte



Motiv 10: Plattenbau Berlin



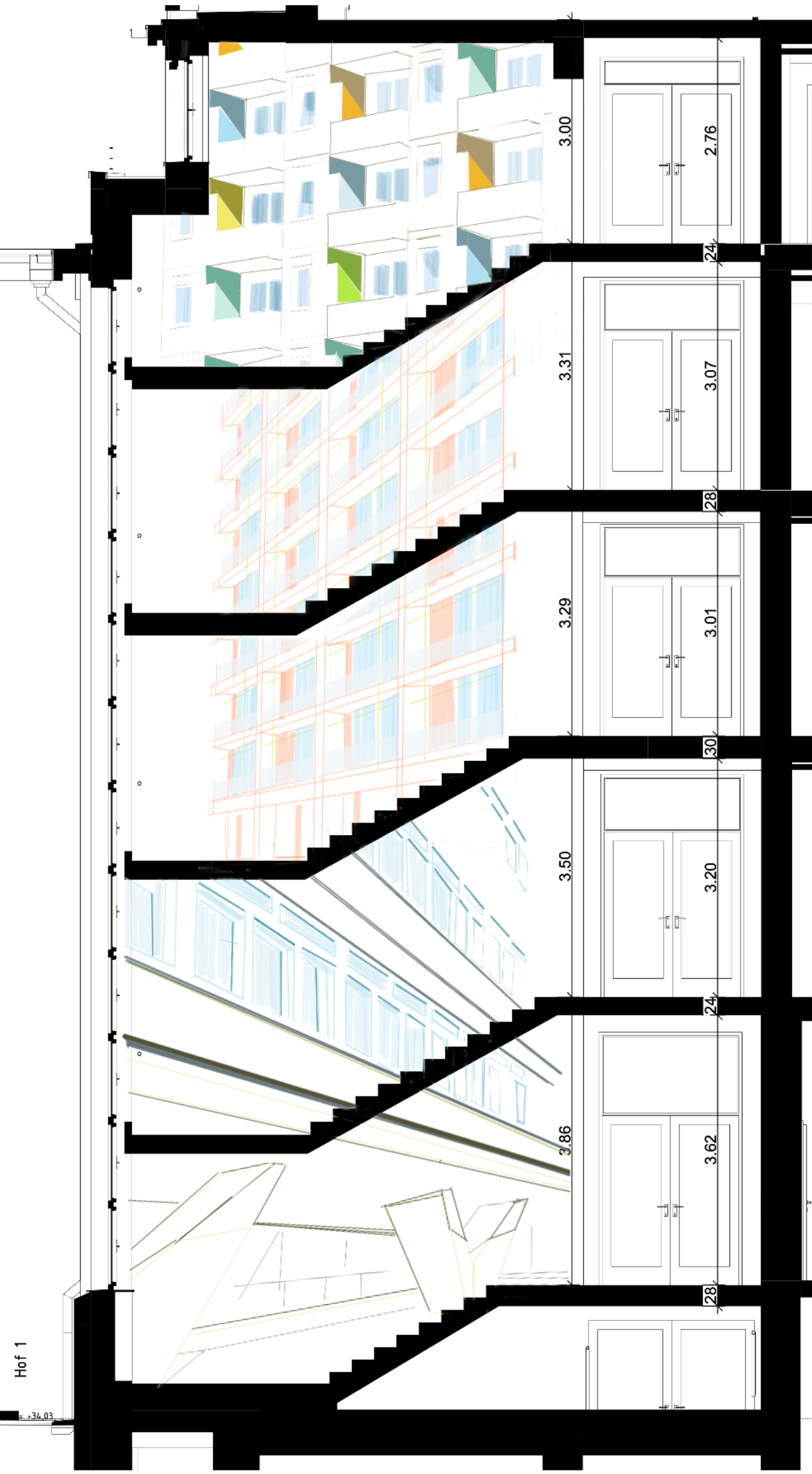
Motiv 11: Berlin-Wilmersdorf



Motiv 12: Horizont

Kunst-am-Bau-Wettbewerb BlmA Berlin, Grundsanierung Fasanenstraße 87, 1 Foyer Jebensstraße

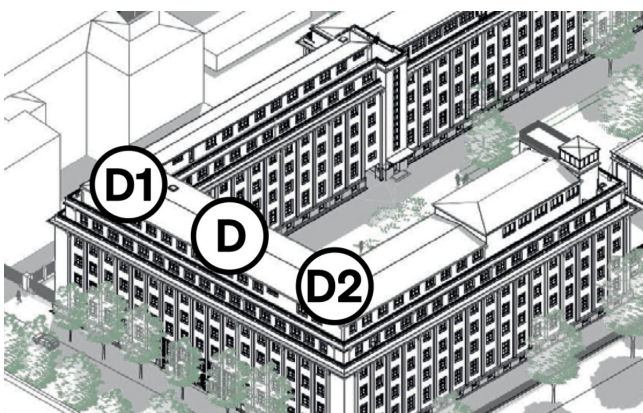
Treppenhaus



Treppenhaus D1



Treppenhaus D2



D1: 1.+2. Stock, Niemeyer



D1: 3.+4. Stock, Hansaviertel Eiermann



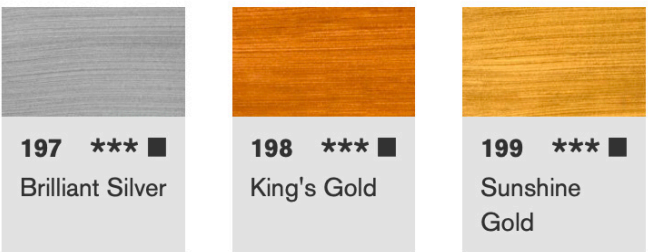
D2: Plattenbau Linienstraße (Berlin-Mitte)



D1: 5. Stock, Lindenstraße (Berlin-Kreuzberg)



D2: 5. Stock, Berlin-Mitte



Muster
Alle Gelbtöne werden in Gold, alle Grautöne in Silber ausgeführt.
Verwendet werden Lascaux Acrylfarben Gold und Silber.

Die Linien variieren zwischen 0,5 und 3 cm, präzise mit Tape abgegrenzt, zugleich rhythmisch und lebendig.

Sichtbare Pinselspuren bleiben bewusst erkennbar, leicht erhaben von der Wand und verleihen der Fläche eine eigene haptische Qualität.

Die blauen Partien erscheinen transparent, in vertikalen Pinselstrukturen: ein atmosphärischer Akzent, der den Raum öffnet.

