

# Dortmund Airport 21

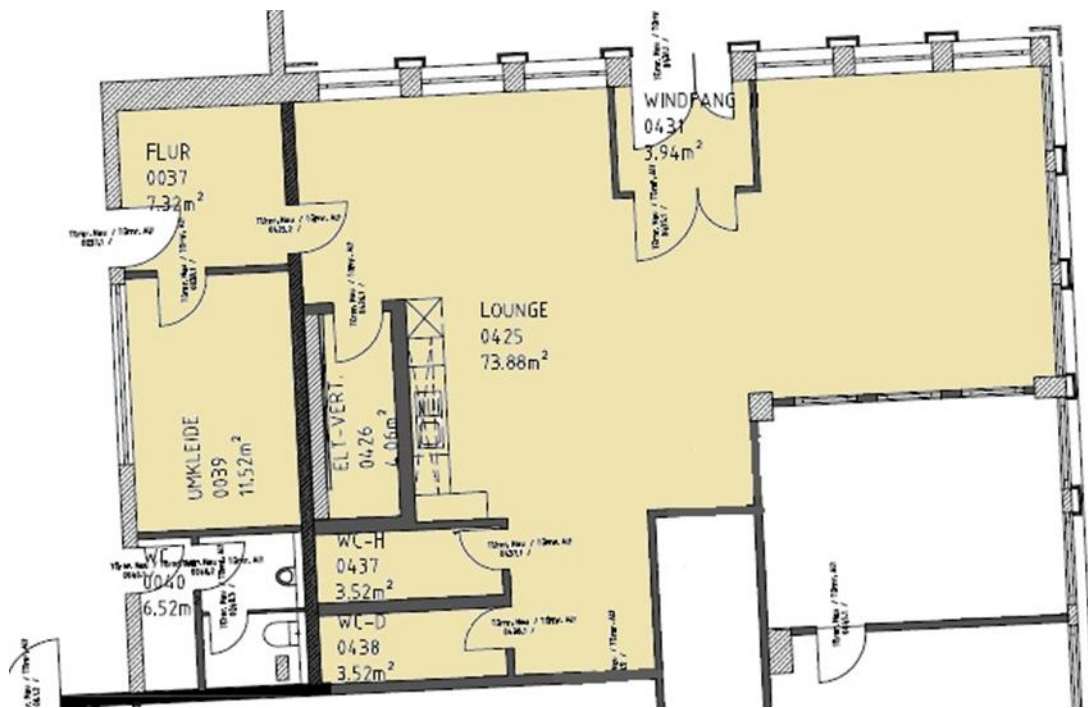


## Repräsentative Mieteinheit für Dienstleister der Luftfahrtbranche auf der Luftseite am Flughafen Dortmund

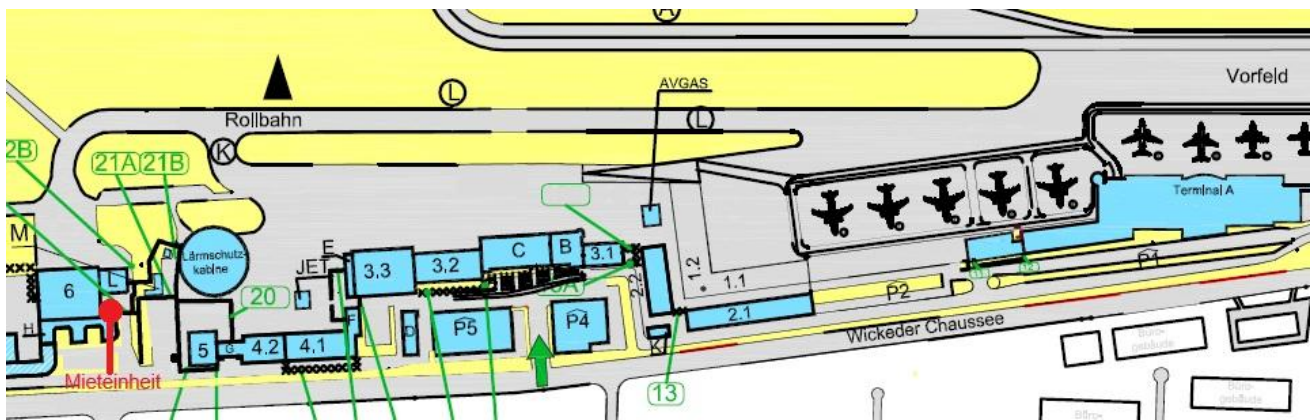


Flugplatz 21, 44319 Dortmund

- Mietbeginn ab sofort möglich
- Mieteinheit mit einer Gesamtfläche von 107,76 m<sup>2</sup>; bestehend aus einer 73,88m<sup>2</sup> großen Lounge mit Küche, einer Umkleide, einem Flur und zwei WC-Anlagen.
- Der Grundmietzins beträgt 10,50€/m<sup>2</sup> plus 2,50€/m<sup>2</sup> NK-Pauschale und 3,5% Verwaltungskostenpauschale zzgl. USt.
- Eine Zugangs- und Vorfeldeberechtigung ist erforderlich, da sich die Fläche auf der Luftseite befindet.
- Die Fläche grenzt an eine Luftfahrzeughalle an; eine Unterstellung für Luftfahrzeuge kann bei [guido.miletic@dortmund-airport.de](mailto:guido.miletic@dortmund-airport.de) angefragt werden.



Mieteinheit



Lageplan am Platz

Bitte wenden Sie sich bei Interesse an unsere Ansprechpartnerinnen.

Céline Metzgen  
 +49 231 9213-234  
[celine.metzgen@dortmund-airport.de](mailto:celine.metzgen@dortmund-airport.de)

Samira Lavasani  
 +49 231 9213-524  
[samira.lavasani@dortmund-airport.de](mailto:samira.lavasani@dortmund-airport.de)