

Dortmund Airport **21**

Fluglärm Report Februar 2025



Inhalt

1. Betriebsrichtungsverteilung	3
2. Anzahl Flugbewegungen im Jahresvergleich	3
3. Messstelle MP02 Unna-Massen	4
Messstellenübersicht	4
Äquivalenter Dauerschallpegel	5
Häufigkeitsverteilung der Maximalpegel	6
Messstellenstatistik	7
4. Messstelle MP03 Dortmund-Wickede	9
Messstellenübersicht	9
Äquivalenter Dauerschallpegel	10
Häufigkeitsverteilung der Maximalpegel	11
Messstellenstatistik	12
5. Messstelle MP04 Dortmund-Aplerbeck	14
Messstellenübersicht	14
Äquivalenter Dauerschallpegel	15
Häufigkeitsverteilung der Maximalpegel	16
Messstellenstatistik	17
6. Referenzpegelüberschreitungen > 85 dB(A)	19
7. Flugbewegungen in der Nachtzeit zwischen 22:00 Uhr bis 06:00 Uhr	19

Dortmund Airport 21

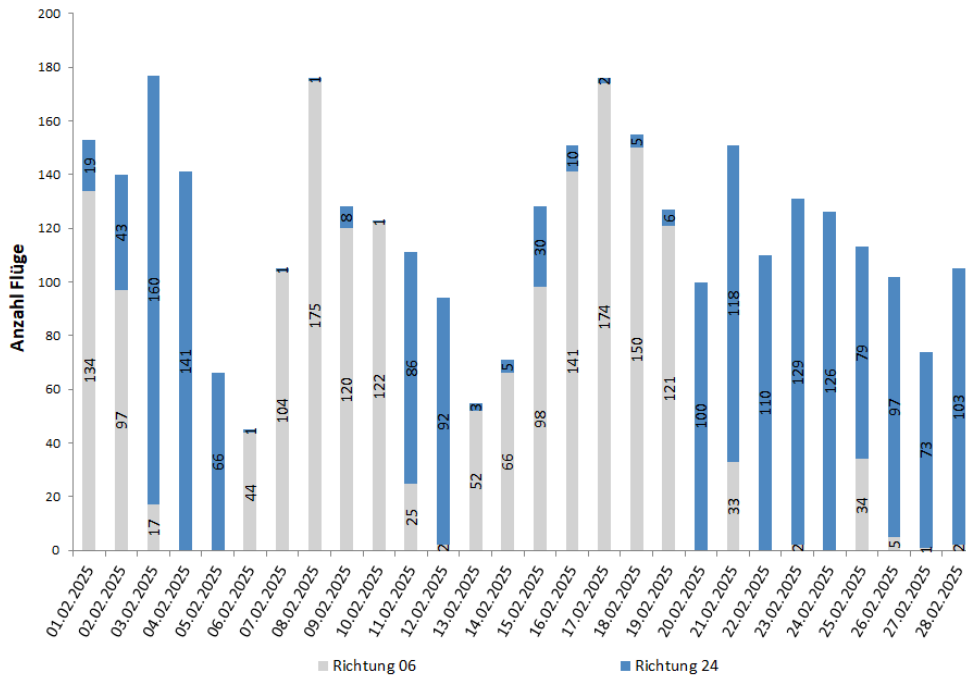


Flughafen Dortmund GmbH
Google Maps

- Messstelle MP02: **Unna-Massen**
Siegfriedstrasse 28a
59427 Unna
- Messstelle MP03: **Dortmund-Wickede**
Langschedestrasse 41
44319 Dortmund
- Messstelle MP04: **Dortmund-Aplerbeck**
Schleefstrasse 12
44287 Dortmund

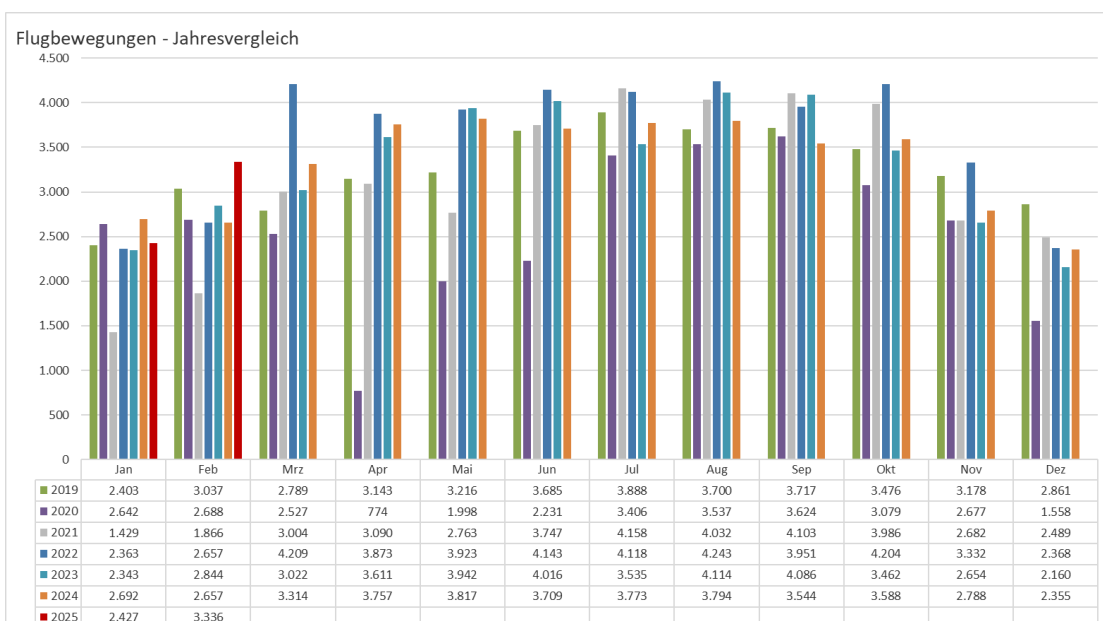
1. Betriebsrichtungsverteilung

Betriebsrichtungsverteilung
Februar 2025



Richtung 06: Starts über Unna, Landungen über Dortmund-Aplerbeck: 1.704 d.h. rd. 51 Prozent
 Richtung 24: Starts über Dortmund-Aplerbeck, Landungen über Unna: 1.632 d.h. rd. 49 Prozent
 Insgesamt: 3.336 Flugbewegungen, ungewöhnlich viel Ostwind

2. Anzahl Flugbewegungen im Jahresvergleich



Anm.: Nachträge zu den Flugbewegungen können möglich sein.

3. Messstelle MP02 Unna-Massen Messstellenübersicht

Unna-Massen Februar 2025

Geographische Position

Breitengrad	51°31'52,50"N
Längengrad	7°38'38,00"E
Höhe über NN	99 m
Seit	13.08.2002

	Februar 2025		Letzte sechs Monate	
	Fluggeräusch	Gesamtgeräusch	Fluggeräusch	Gesamtgeräusch
$L_{p,A,eq,Tag}$	55,4 dB	57,3 dB	56,1 dB	57,7 dB
$L_{p,A,eq,Nacht}$	36,8 dB	47,0 dB	40,2 dB	54,9 dB
L_{DEN}	55,2 dB	58,2 dB	56,1 dB	62,0 dB
$N1/N2$	95,3 %		92,3 %	

	Schwellenwert (Nachts)*	Mindestzeit (Nachts)*	Horchzeit (Nachts)*	Relevante Flugbewegungen
	56 dB(A)	5 s	5 s	ARR 24, DEP 06

* keine Angabe bedeutet gleiche Tag- und Nachtwerte

Betriebszeit 06:00 - 22:00: 99 %

Betriebszeit 22:00 - 06:00: 100 %

Der gemessene äquivalente Dauerschallpegel erfasst sämtliche Lärmereignisse der Zeitspanne, bei der die Schalldruckpegel die Messschwelle der Messstelle länger als die Mindestzeit überschreiten bis zu dem Zeitpunkt an dem nach Erreichen des Maximalpegels die Schwelle länger als die Dauer der Horchzeit unterschritten wird.

Relevante Flugbewegungen:

Alle Starts und Landungen in/aus Richtung Unna (Osten)

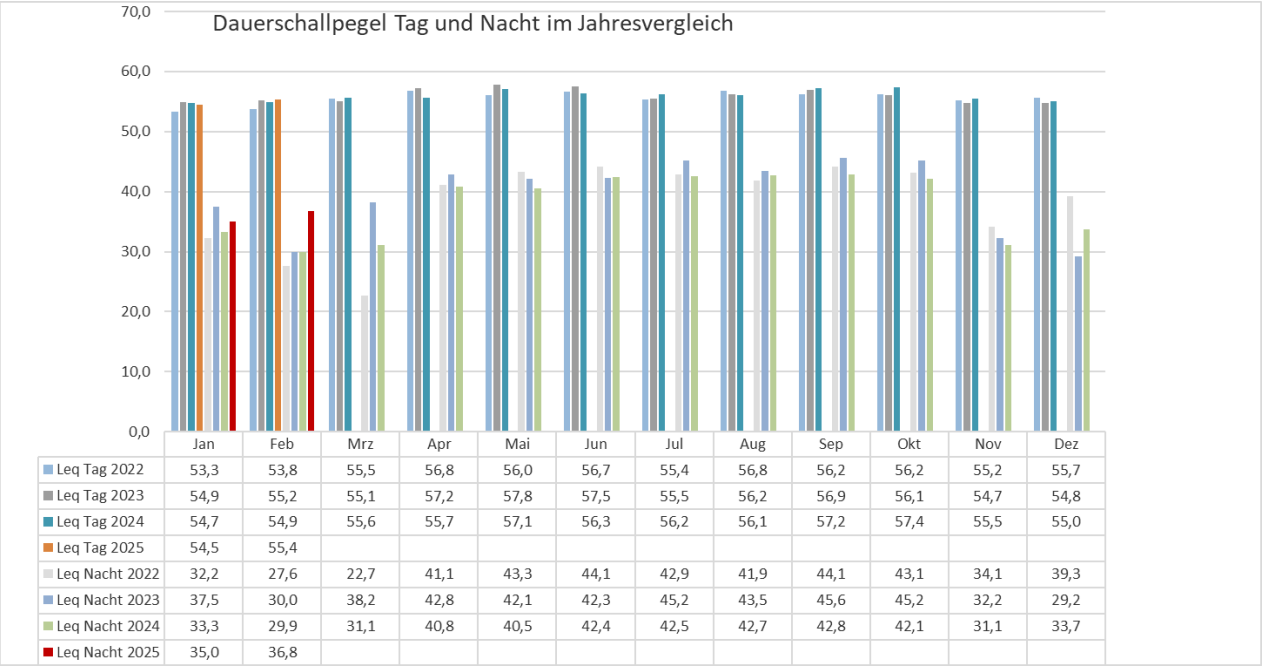
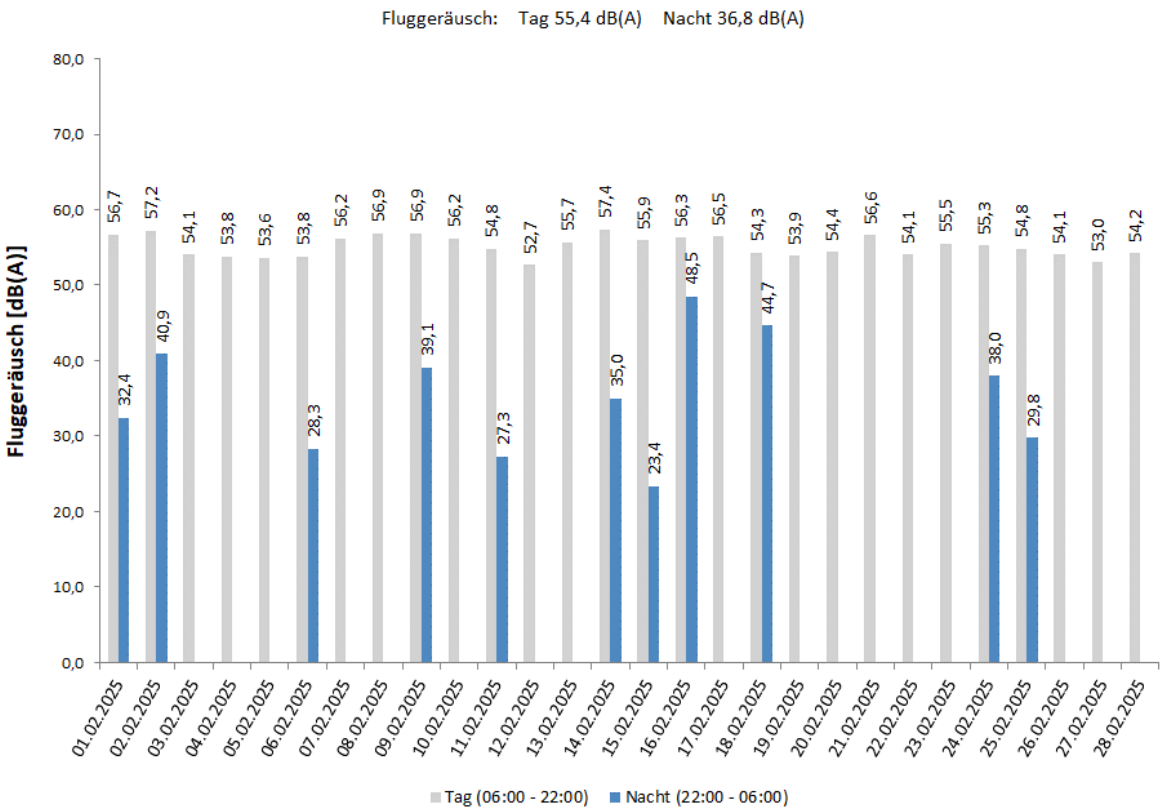
N_1 : Anzahl der gemessenen (korrelierten) relevanten Flugbewegungen

N_2 : Anzahl aller für die Messstelle relevanten Flugbewegungen

Bei einem Koeffizienten $N_1/N_2 < 50\%$ ist die Aussagekraft des L_{eq} -Wertes nicht hinreichend.

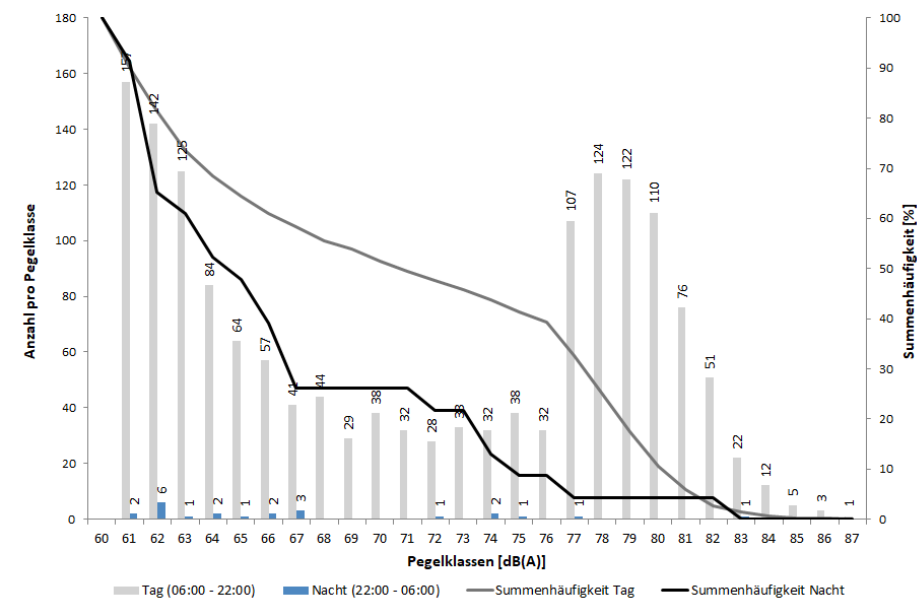
Äquivalenter Dauerschallpegel

Äquivalente Dauerschallpegel - Fluggeräusch
Unna-Massen
Februar 2025



Häufigkeitsverteilung der Maximalpegel

Häufigkeitsverteilung der Maximalpegel - Korrelierte Lärmereignisse
Unna-Massen
Februar 2025



Messstellenstatistik

Häufigkeitsverteilung der Maximalpegel - Korrelierte Lärmereignisse
Unna-Massen
Februar 2025

Uhrzeit	60-64	65-69	70-74	75-79	80-84	85-89	90-94	95-99	100-	≥ 105	Gesamt
00 - 01	2										2
01 - 02	2		2	1							5
02 - 03											
03 - 04											
04 - 05	1	2									3
05 - 06	1										1
06 - 07	2										2
07 - 08	2	3	2	37	17	1					62
08 - 09	6	3	3	35	39	2					88
09 - 10	6	2	13	39	33	1					94
10 - 11	22	16	17	27	20						102
11 - 12	42	23	12	18	11						106
12 - 13	42	23	18	19	12	1					115
13 - 14	39	32	19	36	14	2					142
14 - 15	67	22	16	34	14						153
15 - 16	82	30	20	43	20	1					196
16 - 17	67	27	17	50	20						181
17 - 18	59	19	11	32	19						140
18 - 19	27	14	7	1	10						59
19 - 20	24	11	6	25	12	1					79
20 - 21	12	5	1	22	24						64
21 - 22	9	5	1	5	6						26
22 - 23	3	2		1	1						7
23 - 00	2	2	1								5
Tag	508	235	163	423	271	9					1.609
Nacht	11	6	3	2	1						23
Gesamt	519	241	166	425	272	9					1.632

Dortmund Airport 21

Messstellenstatistik - Tag (06:00 - 22:00)

Unna-Massen

Februar 2025

	Relevante Flugereignisse (N2)		Anzahl korr. Lärmereignisse (N1)		Verfügbarkeit		Gesamtgeräusch	Fluggeräusch
	A	D	A	D	[%]	Ausfall	[dB(A)]	[dB(A)]
01.02.2025	10	68	10	69	100		57,9	56,7
02.02.2025	23	52	22	48	100		58,2	57,2
03.02.2025	79	8	74	8	100		56,7	54,1
04.02.2025	71	0	71	0	100		56,7	53,8
05.02.2025	35	0	34	0	100		56,4	53,6
06.02.2025	0	21	0	20	100		56,3	53,8
07.02.2025	0	53	0	44	94 W		58,2	56,2
08.02.2025	1	89	2	87	100		58,2	56,9
09.02.2025	7	61	8	57	100		58,0	56,9
10.02.2025	0	61	0	60	100		57,8	56,2
11.02.2025	41	13	39	14	100		57,2	54,8
12.02.2025	46	1	46	1	100		55,4	52,7
13.02.2025	3	26	3	26	100		57,5	55,7
14.02.2025	0	36	0	36	100		58,5	57,4
15.02.2025	11	47	10	46	100		57,2	55,9
16.02.2025	2	68	1	65	100		57,1	56,3
17.02.2025	1	88	1	87	100		58,1	56,5
18.02.2025	1	72	1	72	100		56,9	54,3
19.02.2025	5	62	5	60	100		56,2	53,9
20.02.2025	50	0	50	0	100		57,1	54,4
21.02.2025	58	15	54	15	100		58,3	56,6
22.02.2025	56	0	51	0	100		56,0	54,1
23.02.2025	64	1	62	1	100		56,7	55,5
24.02.2025	61	0	37	0	75 W		59,0	55,3
25.02.2025	35	15	34	15	100		56,7	54,8
26.02.2025	46	3	46	3	100		56,5	54,1
27.02.2025	35	0	35	0	100		56,4	53,0
28.02.2025	50	0	50	0	100		56,5	54,2
Gesamt	791	860	746	834	99		57,3	55,4

N1: Anzahl der gemessenen Flugbewegungen

N2: Anzahl der relevanten Flugbewegungen während des Betriebszeitraums

T = technische Störung

W = Wetterstörung

S = Störgeräusch

Dortmund Airport 21

Messstellenstatistik - Nacht (22:00 - 06:00)

Unna-Massen

Februar 2025

	Relevante Flugereignisse (N2)		Anzahl korr. Lärmereignisse (N1)		Verfügbarkeit		Gesamtgeräusch	Fluggeräusch
	A	D	A	D	[%]	Ausfall	[dB(A)]	[dB(A)]
01.02.2025	2	1	2	1	100		45,6	32,4
02.02.2025	2	1	2	1	100		47,8	40,9
03.02.2025	0	0	0	0	100		46,8	
04.02.2025	0	0	0	0	100		46,4	
05.02.2025	0	0	0	0	100		45,8	
06.02.2025	0	0	0	1	100		46,0	28,3
07.02.2025	0	0	0	0	100		46,6	
08.02.2025	0	0	0	0	100		45,9	
09.02.2025	0	1	0	1	100		49,8	39,1
10.02.2025	0	0	0	0	100		48,9	
11.02.2025	2	0	2	0	100		45,6	27,3
12.02.2025	0	0	0	0	100		42,2	
13.02.2025	0	0	0	0	100		42,7	
14.02.2025	3	0	2	0	100		44,2	35,0
15.02.2025	2	0	1	0	100		49,1	23,4
16.02.2025	3	1	3	1	100		50,7	48,5
17.02.2025	0	1	0	0	100		47,1	
18.02.2025	1	2	1	1	100		49,4	44,7
19.02.2025	0	0	0	0	100		47,4	
20.02.2025	0	0	0	0	100		47,1	
21.02.2025	0	0	0	0	100		46,9	
22.02.2025	0	0	0	0	100		42,1	
23.02.2025	0	0	0	0	100		49,7	
24.02.2025	2	0	2	0	100		46,6	38,0
25.02.2025	2	1	1	1	100		42,4	29,8
26.02.2025	2	0	0	0	100		47,7	
27.02.2025	1	0	0	0	100		43,5	
28.02.2025	1	0	0	0	100		43,0	
Gesamt	23	8	16	7	100		47,0	36,8

N1: Anzahl der gemessenen Flugbewegungen

N2: Anzahl der relevanten Flugbewegungen während des Betriebszeitraums

T = technische Störung

W = Wetterstörung

S = Störgeräusch

4. Messstelle MP03 Dortmund-Wickede Messstellenübersicht

Dortmund-Wickede Februar 2025

Geographische Position

Breitengrad	51°31'30,00"N
Längengrad	7°36'27,00"E
Höhe über NN	136 m
Seit	13.08.2002

	Februar 2025		Letzte sechs Monate	
	Fluggeräusch	Gesamtgeräusch	Fluggeräusch	Gesamtgeräusch
$L_{p,A,eq,Tag}$	51,3 dB	54,8 dB	51,7 dB	63,8 dB
$L_{p,A,eq,Nacht}$	30,6 dB	45,5 dB	34,8 dB	56,7 dB
L_{DEN}	50,9 dB	55,8 dB	51,5 dB	65,1 dB
N1/N2	55,8 %		63,0 %	

	Schwellenwert (Nachts)*	Mindestzeit (Nachts)*	Horchzeit (Nachts)*	Relevante Flugbewegungen
	56 dB(A)	5 s	5 s	ARR 24, ARR 06, DEP 24, DEP

* keine Angabe bedeutet gleiche Tag- und Nachtwerte

Betriebszeit 06:00 - 22:00: 99 %

Betriebszeit 22:00 - 06:00: 100 %

Der gemessene äquivalente Dauerschallpegel erfasst sämtliche Lärmereignisse der Zeitspanne, bei der die Schalldruckpegel die Messschwelle der Messstelle länger als die Mindestzeit überschreiten bis zu dem Zeitpunkt an dem nach Erreichen des Maximalpegels die Schwelle länger als die Dauer der Horchzeit unterschritten wird.

Relevante Flugbewegungen:

Alle Starts und Landungen in/aus Richtung Unna (Osten) und Dortmund (Westen)

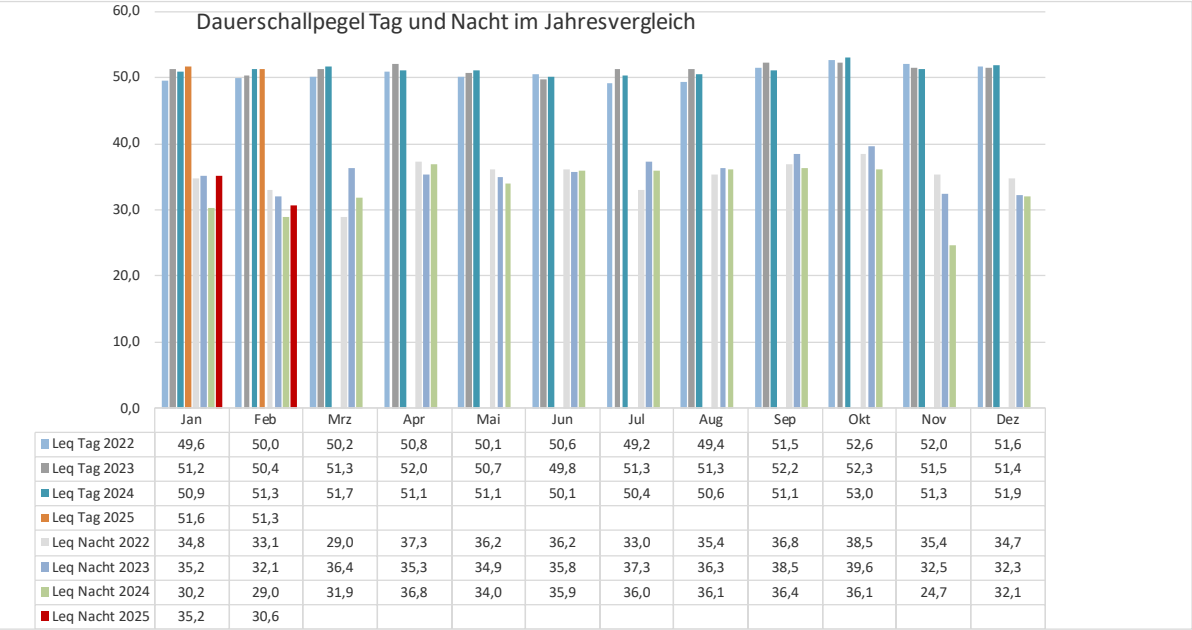
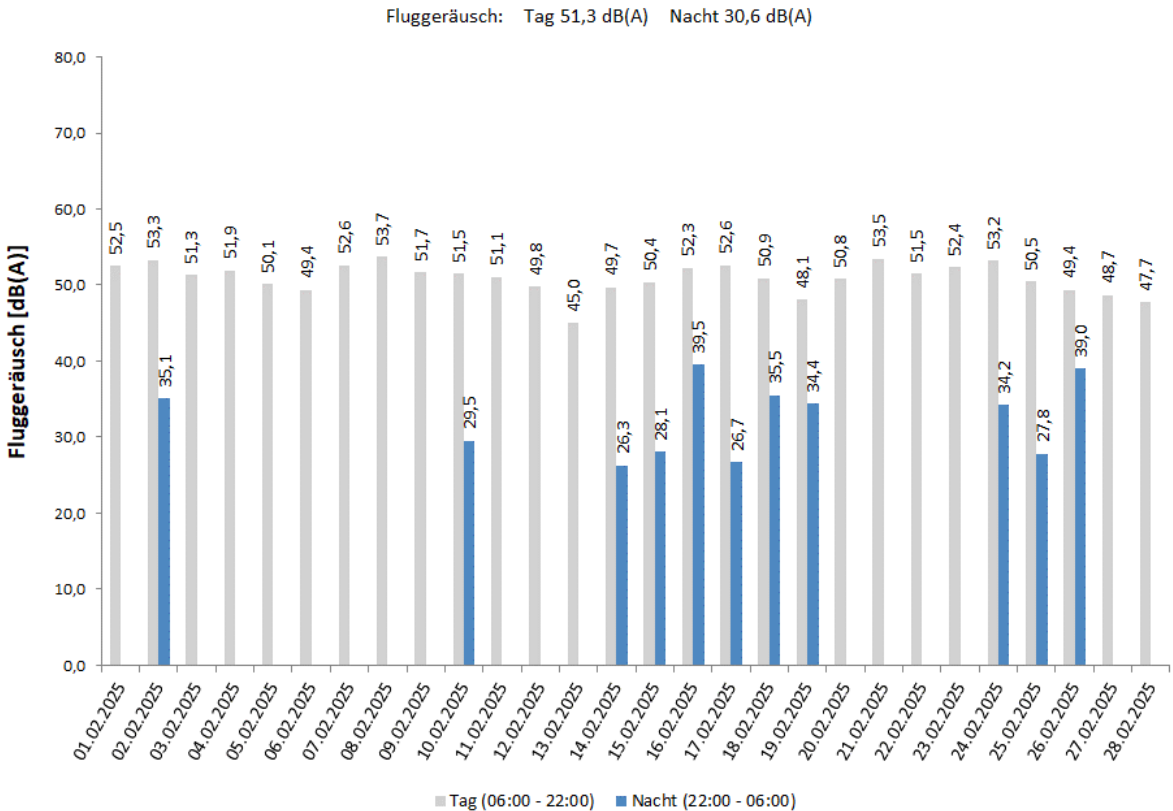
N₁: Anzahl der gemessenen (korrelierten) relevanten Flugbewegungen

N₂: Anzahl aller für die Messstelle relevanten Flugbewegungen

Bei einem Koeffizienten $N_1/N_2 < 50\%$ ist die Aussagekraft des Leq-Wertes nicht hinreichend.

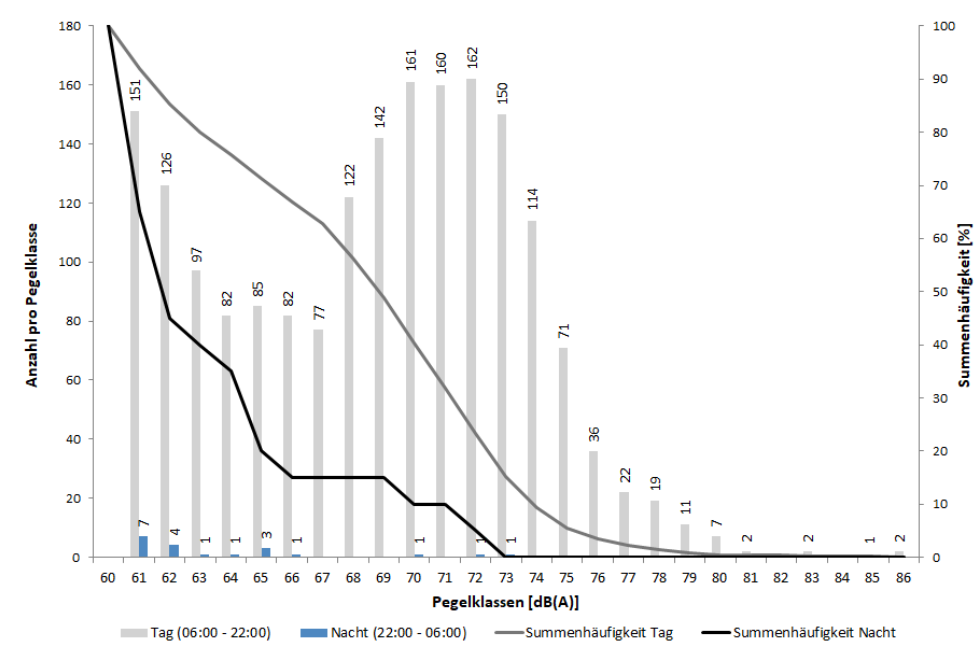
Äquivalenter Dauerschallpegel

Äquivalente Dauerschallpegel - Fluggeräusch
Dortmund-Wickede
Februar 2025



Häufigkeitsverteilung der Maximalpegel

Häufigkeitsverteilung der Maximalpegel - Korrelierte Lärmereignisse
Dortmund-Wickede
Februar 2025



Häufigkeitsverteilung der Maximalpegel - Korrelierte Lärmereignisse Dortmund-Wickede Februar 2025

Uhrzeit	60-64	65-69	70-74	75-79	80-84	85-89	90-94	95-99	100-	≥ 105	Gesamt
00 - 01	2	1									3
01 - 02	3	2									5
02 - 03	1		1								2
03 - 04	4										4
04 - 05	1		1								2
05 - 06	1										1
06 - 07	4		2	1							7
07 - 08	7	17	40	27	4	1					96
08 - 09	17	28	92	34	1						172
09 - 10	17	35	78	12	1	1					144
10 - 11	24	30	58	3	1						116
11 - 12	35	31	42	4							112
12 - 13	31	38	25	11			1				106
13 - 14	46	44	49	8							147
14 - 15	35	49	58	7	1						150
15 - 16	61	55	68	7							191
16 - 17	48	69	83	10							210
17 - 18	51	50	47	7							155
18 - 19	22	9	14	4	1						50
19 - 20	29	13	38	14							94
20 - 21	26	30	44	6	2						108
21 - 22	3	10	9	4							26
22 - 23		1	1								2
23 - 00	1										1
Tag	456	508	747	159	11	3					1.884
Nacht	13	4	3								20
Gesamt	469	512	750	159	11	3					1.904

Dortmund Airport 21

Messstellenstatistik

Messstellenstatistik - Tag (06:00 - 22:00)

Dortmund-Wickede

Februar 2025

	Relevante Flugereignisse (N2)		Anzahl korr. Lärmereignisse (N1)		Verfügbarkeit		Gesamtgeräusch	Fluggeräusch
	A	D	A	D	[%]	Ausfall	[dB(A)]	[dB(A)]
01.02.2025	74	74	32	45	100		54,5	52,5
02.02.2025	65	68	42	39	100		56,2	53,3
03.02.2025	88	89	34	37	100		54,1	51,3
04.02.2025	71	70	22	47	100		54,8	51,9
05.02.2025	35	31	23	30	100		53,7	50,1
06.02.2025	23	22	19	19	98 T		53,1	49,4
07.02.2025	51	53	39	36	94 W		59,7	52,6
08.02.2025	87	89	40	38	100		56,4	53,7
09.02.2025	64	62	41	34	100		53,9	51,7
10.02.2025	60	61	39	42	100		55,2	51,5
11.02.2025	52	54	24	33	100		55,4	51,1
12.02.2025	46	46	18	36	100		53,7	49,8
13.02.2025	29	26	12	24	100		50,0	45,0
14.02.2025	30	36	24	33	100		51,7	49,7
15.02.2025	61	62	24	30	100		53,4	50,4
16.02.2025	74	71	39	46	100		54,9	52,3
17.02.2025	86	89	32	51	100		54,4	52,6
18.02.2025	77	75	34	40	100		53,8	50,9
19.02.2025	63	62	31	31	100		52,7	48,1
20.02.2025	50	50	22	42	100		55,3	50,8
21.02.2025	76	75	44	53	100		56,0	53,5
22.02.2025	56	54	30	44	100		55,7	51,5
23.02.2025	65	66	30	45	100		54,1	52,4
24.02.2025	61	62	24	38	75 W		58,5	53,2
25.02.2025	52	55	22	36	100		53,5	50,5
26.02.2025	48	49	20	36	100		53,0	49,4
27.02.2025	35	34	18	29	100		52,6	48,7
28.02.2025	51	51	11	38	100		51,7	47,7
Gesamt	1.630	1.636	790	1.052	99		54,8	51,3

N1: Anzahl der gemessenen Flugbewegungen

N2: Anzahl der relevanten Flugbewegungen während des Betriebszeitraums

T = technische Störung

W = Wetterstörung

S = Störgeräusch

Dortmund Airport 21

Messstellenstatistik - Nacht (22:00 - 06:00)

Dortmund-Wickede

Februar 2025

	Relevante Flugereignisse (N2)		Anzahl korr. Lärmereignisse (N1)		Verfügbarkeit		Gesamtgeräusch	Fluggeräusch
	A	D	A	D	[%]	Ausfall	[dB(A)]	[dB(A)]
01.02.2025	3	2	0	0	100		48,8	
02.02.2025	4	3	2	2	100		42,6	35,1
03.02.2025	0	0	0	0	100		44,0	
04.02.2025	0	0	0	0	100		43,3	
05.02.2025	0	0	0	0	100		37,9	
06.02.2025	0	0	0	0	100		47,7	
07.02.2025	0	1	0	0	100		42,3	
08.02.2025	0	0	0	0	100		39,9	
09.02.2025	1	1	0	0	100		43,0	
10.02.2025	1	1	1	0	100		50,3	29,5
11.02.2025	3	2	0	0	100		38,2	
12.02.2025	1	1	0	0	100		36,9	
13.02.2025	0	0	0	0	100		37,3	
14.02.2025	3	2	1	0	100		40,0	26,3
15.02.2025	3	2	1	0	100		39,9	28,1
16.02.2025	3	3	0	1	100		44,4	39,5
17.02.2025	0	1	0	1	100		40,9	26,7
18.02.2025	1	2	1	1	100		43,5	35,5
19.02.2025	1	1	1	1	100		50,8	34,4
20.02.2025	0	0	0	0	100		47,8	
21.02.2025	0	0	0	0	100		48,8	
22.02.2025	0	0	0	0	100		38,6	
23.02.2025	0	0	0	0	100		49,2	
24.02.2025	2	1	1	1	100		41,9	34,2
25.02.2025	3	3	0	1	100		40,2	27,8
26.02.2025	2	3	2	2	100		52,0	39,0
27.02.2025	2	3	0	0	100		37,9	
28.02.2025	2	1	0	0	100		39,4	
Gesamt	35	33	10	10	100		45,5	30,6

N1: Anzahl der gemessenen Flugbewegungen

N2: Anzahl der relevanten Flugbewegungen während des Betriebszeitraums

T = technische Störung

W = Wetterstörung

S = Störgeräusch

Dortmund Airport 21

5. Messstelle MP04 Dortmund-Aplerbeck Messstellenübersicht

Dortmund-Aplerbeck Februar 2025

Geographische Position

Breitengrad	51°30'13,00"N
Längengrad	7°33'56,00"E
Höhe über NN	157 m
Seit	13.08.2002

	Februar 2025		Letzte sechs Monate	
	Fluggeräusch	Gesamtgeräusch	Fluggeräusch	Gesamtgeräusch
$L_{p,A,eq,Tag}$	54,5 dB	55,7 dB	55,0 dB	56,0 dB
$L_{p,A,eq,Nacht}$	36,2 dB	47,2 dB	38,0 dB	50,9 dB
L_{DEN}	54,4 dB	57,2 dB	54,9 dB	58,9 dB
N1/N2	58,8 %		68,8 %	

	Schwellenwert (Nachts)*	Mindestzeit (Nachts)*	Horchzeit (Nachts)*	Relevante Flugbewegungen
	56 dB(A)	5 s	5 s	ARR 06, DEP 24

* keine Angabe bedeutet gleiche Tag- und Nachtwerte

Betriebszeit 06:00 - 22:00: 99 %

Betriebszeit 22:00 - 06:00: 100 %

Der gemessene äquivalente Dauerschallpegel erfasst sämtliche Lärmereignisse der Zeitspanne, bei der die Schalldruckpegel die Messschwelle der Messstelle länger als die Mindestzeit überschreiten bis zu dem Zeitpunkt an dem nach Erreichen des Maximalpegels die Schwelle länger als die Dauer der Horchzeit unterschritten wird.

Relevante Flugbewegungen:

Alle Starts und Landungen in/aus Richtung Dortmund (Westen)

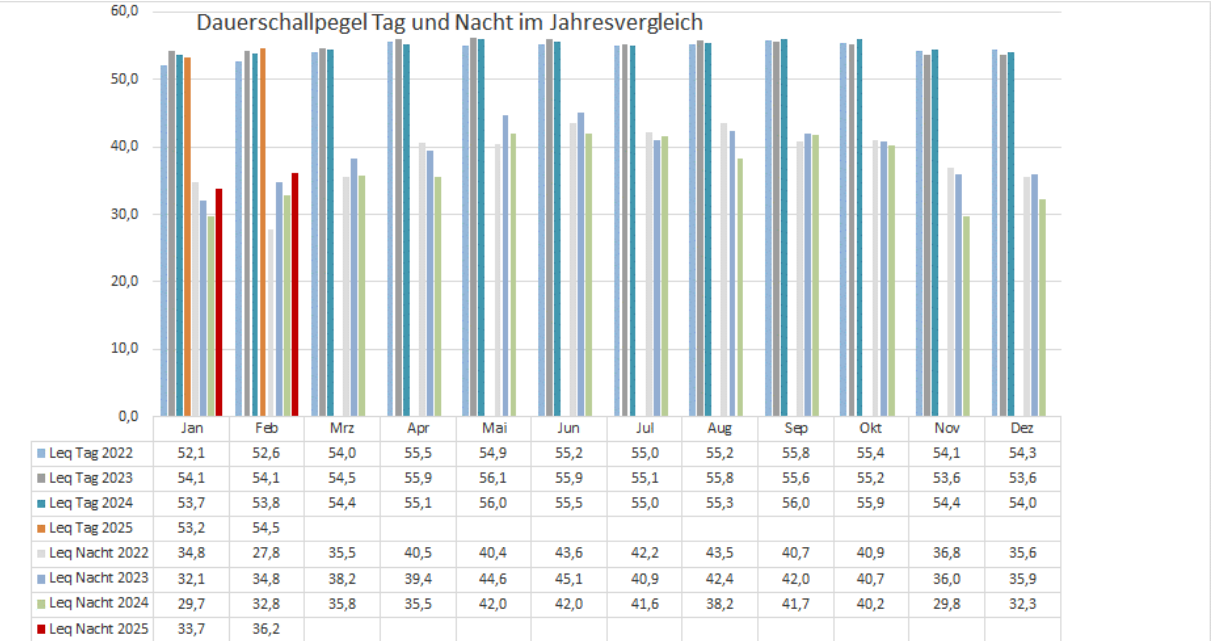
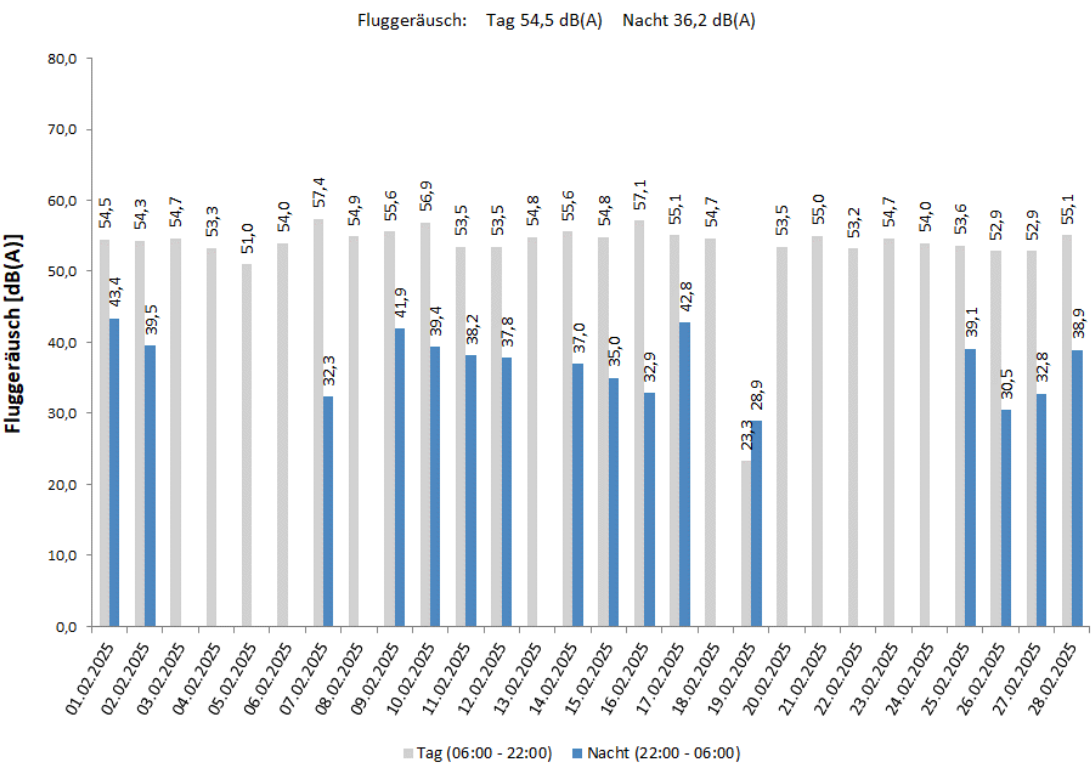
N₁: Anzahl der gemessenen (korrelierten) relevanten Flugbewegungen

N₂: Anzahl aller für die Messstelle relevanten Flugbewegungen

Bei einem Koeffizienten $N_1/N_2 < 50\%$ ist die Aussagekraft des Leq-Wertes nicht hinreichend.

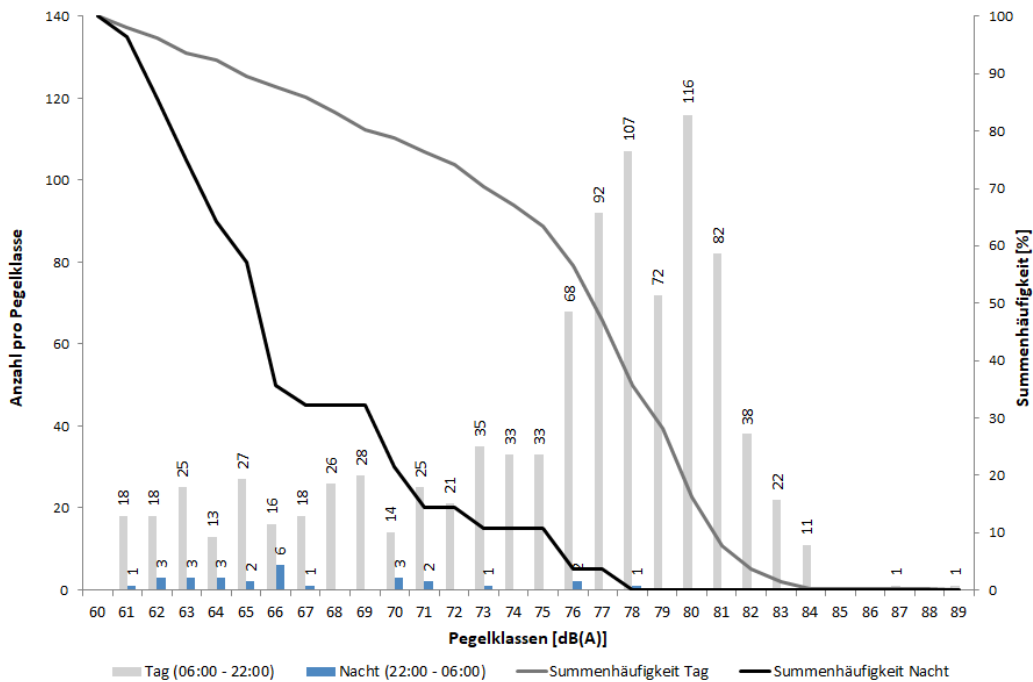
Äquivalenter Dauerschallpegel

Äquivalente Dauerschallpegel - Fluggeräusch
Dortmund-Aplerbeck
Februar 2025



Häufigkeitsverteilung der Maximalpegel

Häufigkeitsverteilung der Maximalpegel - Korrelierte Lärmereignisse
Dortmund-Aplerbeck
Februar 2025



Häufigkeitsverteilung der Maximalpegel - Korrelierte Lärmereignisse
Dortmund-Aplerbeck
Februar 2025

	60-64	65-69	70-74	75-79	80-84	85-89	90-94	95-99	100-	≥ 105	Gesamt
00 - 01	1	1	2								4
01 - 02	1	1		1							3
02 - 03	1		1								2
03 - 04	1	1									2
04 - 05	1	1									2
05 - 06	3			1							4
06 - 07		1		2	1						4
07 - 08	1	1	1	13	23						39
08 - 09			2	38	48						88
09 - 10	2	3	8	43	15	1					72
10 - 11	6	7	6	28	6						53
11 - 12	2	15	20	16	5						58
12 - 13	5	11	8	17	15	1					57
13 - 14	12	9	11	19	19						70
14 - 15	6	8	9	27	25						75
15 - 16	15	12	19	38	24						108
16 - 17	11	30	19	39	29						128
17 - 18	3	10	10	36	9						68
18 - 19	1	3	6	8	8						26
19 - 20	4	1	3	10	30						48
20 - 21	3	2	3	31	9						48
21 - 22	3	2	3	7	3						18
22 - 23	2	3	1	1							7
23 - 00		2	2								4
Tag	74	115	128	372	269	2					960
Nacht	10	9	6	3							28
Gesamt	84	124	134	375	269	2					988

Dortmund Airport 21

Messstellenstatistik - Tag (06:00 - 22:00)

Dortmund-Aplerbeck

Februar 2025

	Relevante Flugereignisse (N2)		Anzahl korr. Lärmereignisse (N1)		Verfügbarkeit		Gesamtgeräusch	Fluggeräusch
	A	D	A	D	[%]	Ausfall	[dB(A)]	[dB(A)]
01.02.2025	64	6	33	3	100		55,5	54,5
02.02.2025	42	16	21	8	100		55,0	54,3
03.02.2025	9	81	6	36	100		55,5	54,7
04.02.2025	0	70	0	37	100		54,4	53,3
05.02.2025	0	31	0	30	100		52,7	51,0
06.02.2025	23	1	21	1	100		55,3	54,0
07.02.2025	51	0	39	0	94 W		58,4	57,4
08.02.2025	86	0	40	0	100		55,8	54,9
09.02.2025	57	1	42	1	100		56,4	55,6
10.02.2025	60	0	39	0	100		57,9	56,9
11.02.2025	11	41	10	22	100		55,1	53,5
12.02.2025	0	45	0	32	100		54,5	53,5
13.02.2025	26	0	26	0	100		55,7	54,8
14.02.2025	30	0	28	0	100		56,3	55,6
15.02.2025	50	15	30	9	100		55,5	54,8
16.02.2025	72	3	50	0	100		57,7	57,1
17.02.2025	85	1	54	0	100		56,0	55,1
18.02.2025	76	3	38	2	100		55,8	54,7
19.02.2025	58	0	1	0	100		54,6	23,3
20.02.2025	0	50	0	34	100		55,4	53,5
21.02.2025	18	60	8	35	100		55,8	55,0
22.02.2025	0	54	0	29	100		54,4	53,2
23.02.2025	1	65	1	38	100		55,4	54,7
24.02.2025	0	62	0	24	75 W		55,1	54,0
25.02.2025	17	40	9	22	100		54,7	53,6
26.02.2025	2	46	2	22	100		55,6	52,9
27.02.2025	0	34	0	26	100		54,8	52,9
28.02.2025	1	51	1	34	100		56,4	55,1
Gesamt	839	776	499	445	99		55,7	54,5

N1: Anzahl der gemessenen Flugbewegungen

N2: Anzahl der relevanten Flugbewegungen während des Betriebszeitraums

T = technische Störung

W = Wetterstörung

S = Störgeräusch

Dortmund Airport **21**

Messstellenstatistik - Nacht (22:00 - 06:00)

Dortmund-Aplerbeck

Februar 2025

	Relevante Flugereignisse (N2)		Anzahl korr. Lärmereignisse (N1)		Verfügbarkeit		Gesamtgeräusch	Fluggeräusch
	A	D	A	D	[%]	Ausfall	[dB(A)]	[dB(A)]
01.02.2025	1	1	1	1	100		48,7	43,4
02.02.2025	2	2	2	1	100		46,9	39,5
03.02.2025	0	0	0	0	100		46,0	
04.02.2025	0	0	0	0	100		46,1	
05.02.2025	0	0	0	0	100		46,4	
06.02.2025	0	0	0	0	100		48,5	
07.02.2025	0	1	0	1	100		46,7	32,3
08.02.2025	0	0	0	0	100		46,4	
09.02.2025	1	0	1	0	100		49,5	41,9
10.02.2025	1	1	1	1	100		49,7	39,4
11.02.2025	1	2	1	1	100		47,8	38,2
12.02.2025	1	1	1	1	100		46,8	37,8
13.02.2025	0	0	0	0	100		46,4	
14.02.2025	0	2	0	2	100		45,9	37,0
15.02.2025	1	2	1	0	100		46,2	35,0
16.02.2025	0	2	0	2	100		48,2	32,9
17.02.2025	0	0	1	0	100		48,8	42,8
18.02.2025	0	0	0	0	100		47,8	
19.02.2025	1	1	0	1	100		47,1	28,9
20.02.2025	0	0	0	0	100		45,9	
21.02.2025	0	0	0	0	100		45,8	
22.02.2025	0	0	0	0	100		45,2	
23.02.2025	0	0	0	0	100		45,5	
24.02.2025	0	1	0	0	100		45,5	
25.02.2025	1	2	1	1	100		47,3	39,1
26.02.2025	0	3	0	2	100		47,1	30,5
27.02.2025	1	3	1	1	100		46,8	32,8
28.02.2025	1	1	1	1	100		48,6	38,9
Gesamt	12	25	12	16	100		47,2	36,2

N1: Anzahl der gemessenen Flugbewegungen

N2: Anzahl der relevanten Flugbewegungen während des Betriebszeitraums

T = technische Störung

W = Wetterstörung

S = Störgeräusch

6. Referenzpegelüberschreitungen > 85 dB(A)

Feb 2025

Messstelle	Flugzeugtyp	Anzahl	Höchster Messwert in dB(A)	A/D BR Höchster Wert	Tag (T) Nacht (N)
MP02 Unna-Massen	B738	6	87,2	D06	T
	C210	1	86,7	D06	T
MP03 DO-Wickede	A321N	1	86,3	A24	T
	A320	1	86,3	D06	T
	C210	1	85,6	D06	T
MP04 DO-Aplerbeck	C210	1	89,7	A06	T
	C680	1	87,4	D24	T

12

A= Landung
 B= Start
 06,24= Betriebsrichtung

7. Flugbewegungen in der Nachtzeit zwischen 22:01 Uhr bis 06:00 Uhr

53 Polizei-Flugbewegungen (Landes- und Bundespolizei)
 2 Linienflugbewegungen
 15 Ambulanzflugbewegungen