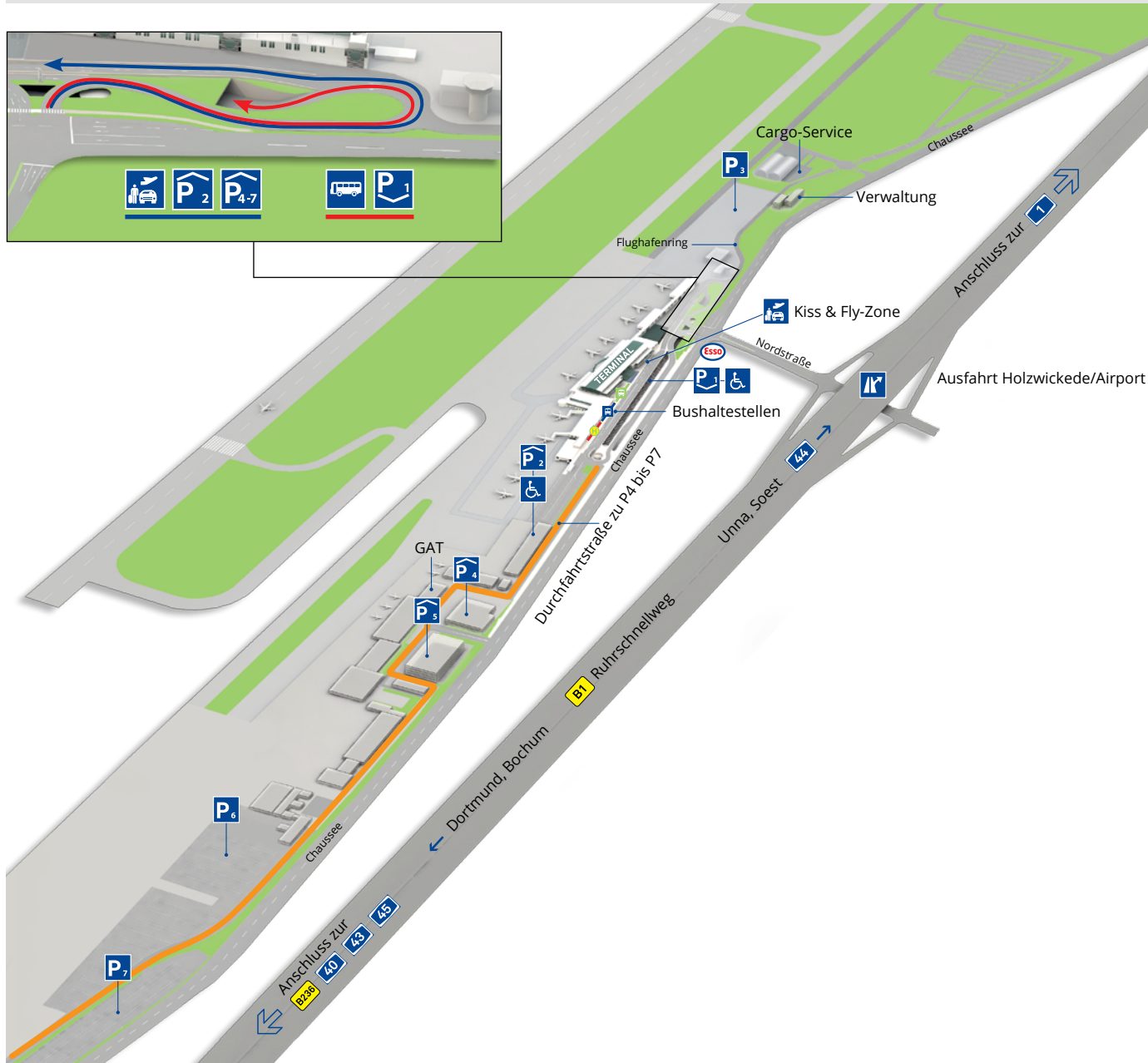


Ganz schön nah.

Der kurze Weg ist das Ziel.
Dortmund: Der Airport in deiner Nähe.

Parkplatzübersicht



Angaben für Navigationsgeräte

Terminal-Adresse

Flughafenring 2, 44319 Dortmund

POI

Flughafen Dortmund

GPS-Koordinaten

Längengrad N 51° 30' 53"

Breitengrad E 7° 36' 47"

P1 Durchfahrtshöhe Tiefgarage P1

Die Durchfahrtshöhe für die Tiefgarage P1 beträgt zwei Meter.

Kiss & Fly-Zone

Die Kiss & Fly-Zone darf nur zum Be- und Entladen kostenfrei genutzt werden – das Parken ist kostenpflichtig.
www.dortmund-airport.de/bringen-und-abholen

€€€ Parkpreise

Die aktuellen Parkgebühren finden Sie unter
www.dortmund-airport.de/parken

An- und Abreise



Mit dem Pkw

Der Dortmund Airport ist am östlichen Rand des Ruhrgebiets aus allen Richtungen schnell und gut über die Bundesfernstraßen zu erreichen. Er liegt sehr verkehrsgünstig an der A40 (B1) bzw. A44 – für die Anfahrt benötigen Sie keine Umweltplakette für Ihr Fahrzeug. Am Flughafen angekommen, stehen Ihnen rund 5.000 Parkplätze zur Verfügung. Infos zu Parkgebühren unter www.dortmund-airport.de/parken



Autovermietungen

Die Schalter der Autovermieter finden Sie auf der Ankunftsebene (Ebene 0), die Mietwagen stehen im Parkhaus P1 zur Abholung bereit. Die Rückgabe der Fahrzeuge erfolgt ebenfalls auf Ebene 0, die Stellflächen der jeweiligen Mietwagenunternehmen sind ausgeschildert. Falls die Rückgabe außerhalb der Geschäftszeiten der Mietwagenunternehmen erfolgt, können die Fahrzeugschlüssel und -papiere in die Schließfächer des jeweiligen Autovermieters am Ausgang Ost (Ebene 0) – in direkter Nähe des Taxistands, außerhalb des Terminals – eingeworfen werden.

Avis/Budget

Telefon +49.231.9 27 38 30

Europcar

Telefon +49.231.9 27 11 40

Sixt

Telefon +49.231.92 71 55 11



Mit dem Taxi

Anreisende Fluggäste kann das Taxi direkt vor dem Terminal in der sogenannten Kiss & Fly-Zone auf der Abflugebene (Ebene 1) absetzen. Von dort ist es nur noch ein kurzer Weg zu den Check-in-Schaltern und der Sicherheitskontrolle. Abreisende Passagiere finden den Taxistand auf der Ankunftsebene (Ebene 0) direkt neben dem Ausgang Ost. Weitere Infos finden Sie unter www.dortmund-airport.de/taxi



Reisebusse und Lieferanten

Für Reisebusse und Lieferanten gibt es eine Haltefläche bzw. Be- und Entladezone auf der Ankunftsebene (Ebene 0). Bitte nutzen Sie dazu zunächst die Zufahrt zur Tiefgarage P1 und halten Sie sich rechts. Lieferanten müssen sich über die Rufsäule anmelden – für Busse ziehen Sie ein Ticket zur Nutzung der kostenpflichtigen Busspur. Die aktuellen Preise finden Sie unter www.dortmund-airport.de/anlieferung

Die Durchfahrtshöhe beträgt 4 m, die Tonnagebegrenzung max. 22 t.

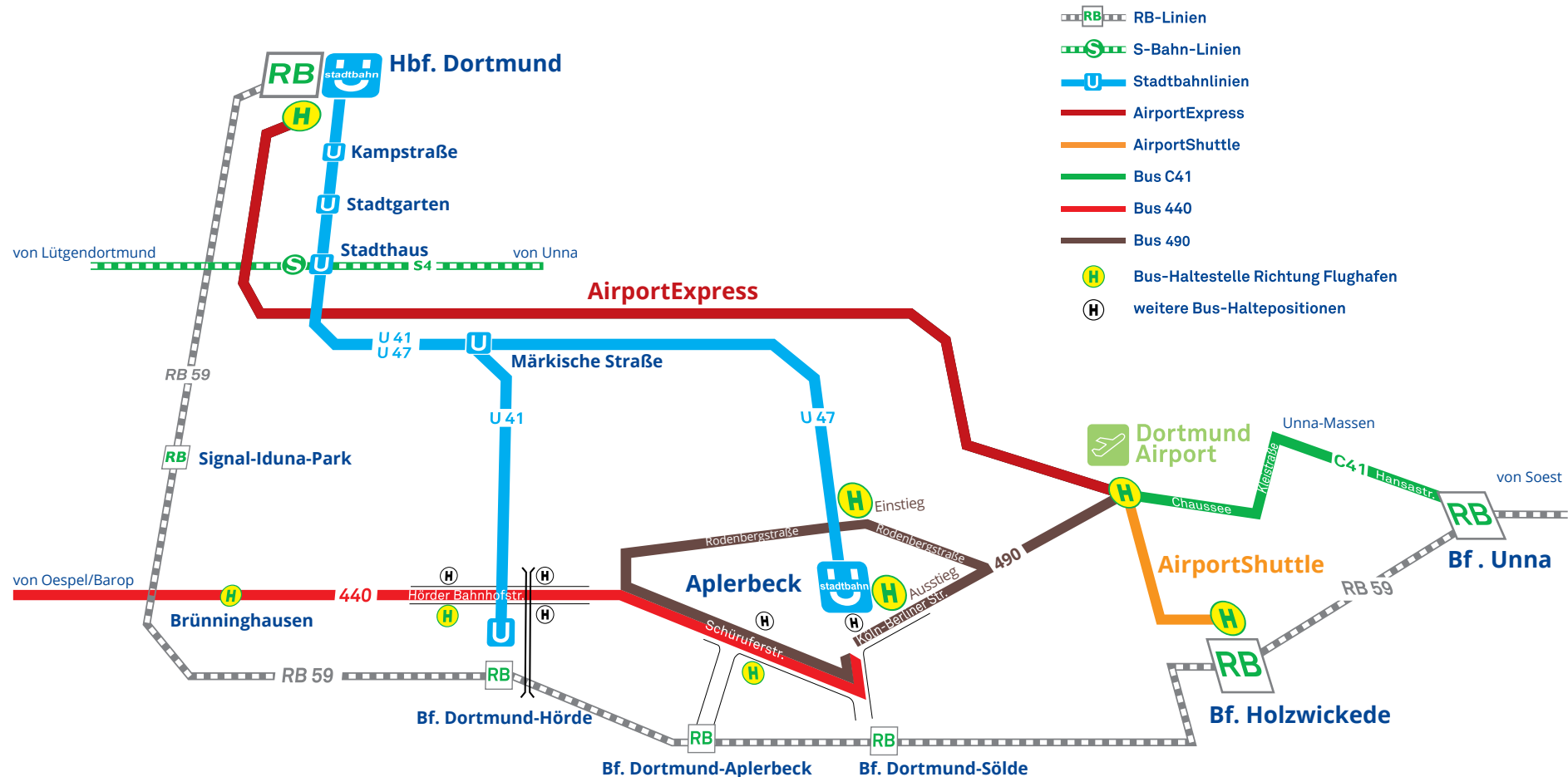
An- und Abreise



Mit Bus & Bahn

Für die An- und Abreise mit öffentlichen Verkehrsmitteln stehen u.a. der AirportExpress, als direkte Verbindung ab dem Dortmunder Hauptbahnhof, sowie der AirportShuttle, als direkte Verbindung ab dem Bahnhof Holzwickede, zur Verfügung. Beide Bahnhöfe erreichen Sie im Nah- und Fernverkehr der Deutschen Bahn. Eine Fahrplanabfrage (inkl. AirportExpress- bzw. AirportShuttle-Anschlussverbindungen) können Sie über die Internetseite der Bahn starten. Die Haltestellen der Busse

finden Sie direkt vor dem Terminal des Dortmund Airport (Abflugebene/Ebene 1), nur wenige Meter vom Eingang entfernt. Die aktuellen Fahrpläne der Busse finden Sie auf unserer Homepage unter www.dortmund-airport.de/bus-und-bahn. Bei besonderen internationalen Messen und Ausstellungen führt der AirportExpress eine geänderte Route und hält zusätzlich in der Nähe der Messe Westfalenhallen – die Fahrziele entnehmen Sie bitte dem entsprechenden Fahrplan.



Parktipps & Impressum



Kassenautomat

Kassenautomaten zum Bezahlen der Parkgebühr finden Sie direkt im Terminal (Ankunftsebene/Ebene 0) und in Nähe Ihres Stellplatzes. Da die Karenzzeit nach dem Bezahlvorgang ca. 15 Minuten beträgt, empfiehlt es sich, die Kassenautomaten an den jeweiligen Parkplätzen/-häusern zu nutzen. Folgende Zahlungsmittel werden akzeptiert: Münzen und Banknoten, Debitkarten/Girokarten, Kreditkarten (VISA, Mastercard®, American Express).



Parkplatz-Pendelbus (Bus 490)

Von den Parkhäusern und -plätzen 4/5 und 6 verkehrt täglich die Buslinie 490 zum Terminal – die Nutzung ist kostenpflichtig. Tickets sind über die Online-Buchung, über die Kassenautomaten an den Parkplätzen und am Terminal, an der Information und an einem Fahrscheinautomat vor dem Terminal erhältlich. Für Fahrten zwischen den Parkhäusern und -plätzen gelten keine VRR-Tarife. Die aktuellen Preise und Fahrpläne sowie weitere Infos finden Sie unter www.dortmund-airport.de/parken



Behindertenstellplätze

Fluggästen mit Behinderungen bietet der Dortmund Airport die Möglichkeit, in den Parkhäusern (P1 und P2) auf den ausgewiesenen Flächen kostenlos zu parken. Voraussetzung hierfür ist ein Schwerbehindertenausweis mit den Merkzeichen „aG“ (außergewöhnlich gehbehindert), „Bl“ (blind), „H“ (hilflos) oder „B“ (ständige Begleitung erforderlich). **Wichtig:** Das kostenfreie Ausfahrticket kann nur am Tag des Rückflugs an der Ausweisstelle/Parkleitzentrale (Ankunft/Ebene 0) oder am Informationsschalter (Abflug/Ebene 1) ausgehändigt werden – das Flugticket ist hierbei ebenfalls vorzulegen. Wir bitten um Ihr Verständnis, dass eine nachträgliche Rückerstattung nicht möglich ist.



Frauenparkplätze

Frauenparkplätze befinden sich in der Tiefgarage P1 auf allen Ebenen (Ebene 0 bis -2) in direkter Nähe zu den Eingängen zum Terminal.



Parkleitzentrale

Die Parkleitzentrale befindet sich direkt im Terminal auf der Ankunftsebene (Ebene 0) und ist rund um die Uhr besetzt (Tel.: +49.231.9213-210). Von den Kassenautomaten besteht dorthin eine direkte Sprechverbindung.

Impressum

Herausgeber:

Flughafen Dortmund GmbH
Flughafenring 11, 44319 Dortmund
Telefon +49.231.9213-01
Telefax +49.231.9213-125
www.dortmund-airport.de/kontakt