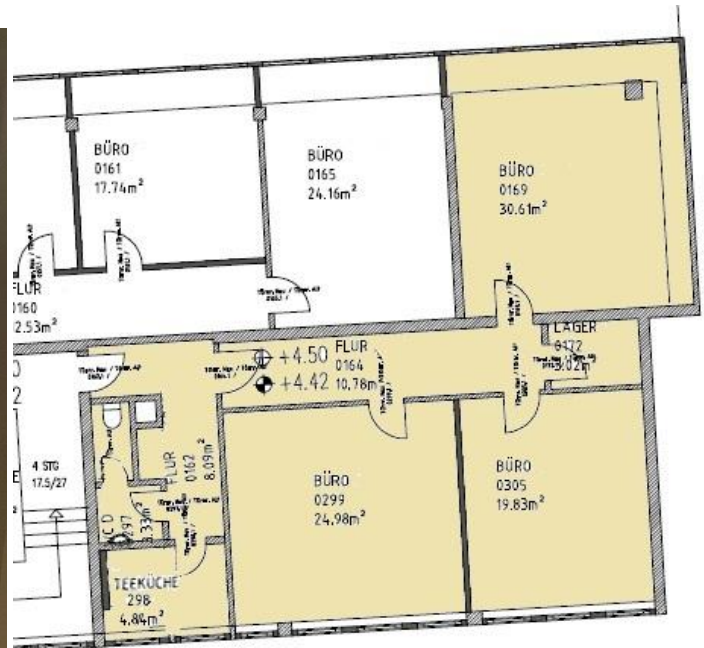




Büro 0169



## Separate Mieteinheit mit drei Büroräumen im Gebäude C am Flughafen Dortmund



Flugplatz 7-9, 44319 Dortmund

- Mietbeginn ab sofort möglich
- Mieteinheit mit einer Gesamtfläche von 105,48 m<sup>2</sup>; bestehend aus drei Büroräumen, einem Lagerraum, einer Teeküche sowie einem WC.
- Grundmiete 972,27€ plus 210,96€ NK-Vorauszahlung und 3,5% Verwaltungskostenpauschale zzgl. USt.

Bitte wenden Sie sich bei Interesse an unsere Ansprechpartnerinnen.

Céline Metzgen  
+49 231 9213-234  
[celine.metzgen@dortmund-airport.de](mailto:celine.metzgen@dortmund-airport.de)

Samira Lavasani  
+49 231 9213-524  
[samira.lavasani@dortmund-airport.de](mailto:samira.lavasani@dortmund-airport.de)