

Fluglärm Report März 2025



Inhalt

1. Betriebsrichtungsverteilung	3
2. Anzahl Flugbewegungen im Jahresvergleich	3
3. Messstelle MP02 Unna-Massen	4
Messstellenübersicht	4
Äquivalenter Dauerschallpegel	5
Häufigkeitsverteilung der Maximalpegel	6
Messstellenstatistik	7
4. Messstelle MP03 Dortmund-Wickede	9
Messstellenübersicht	9
Äquivalenter Dauerschallpegel	10
Häufigkeitsverteilung der Maximalpegel	11
Messstellenstatistik	12
5. Messstelle MP04 Dortmund-Aplerbeck	14
Messstellenübersicht	14
Äquivalenter Dauerschallpegel	15
Häufigkeitsverteilung der Maximalpegel	16
Messstellenstatistik	17
6. Referenzpegelüberschreitungen > 85 dB(A)	19
7. Flugbewegungen in der Nachtzeit zwischen 22:00 Uhr bis 06:00 Uhr	19

Dortmund Airport 21

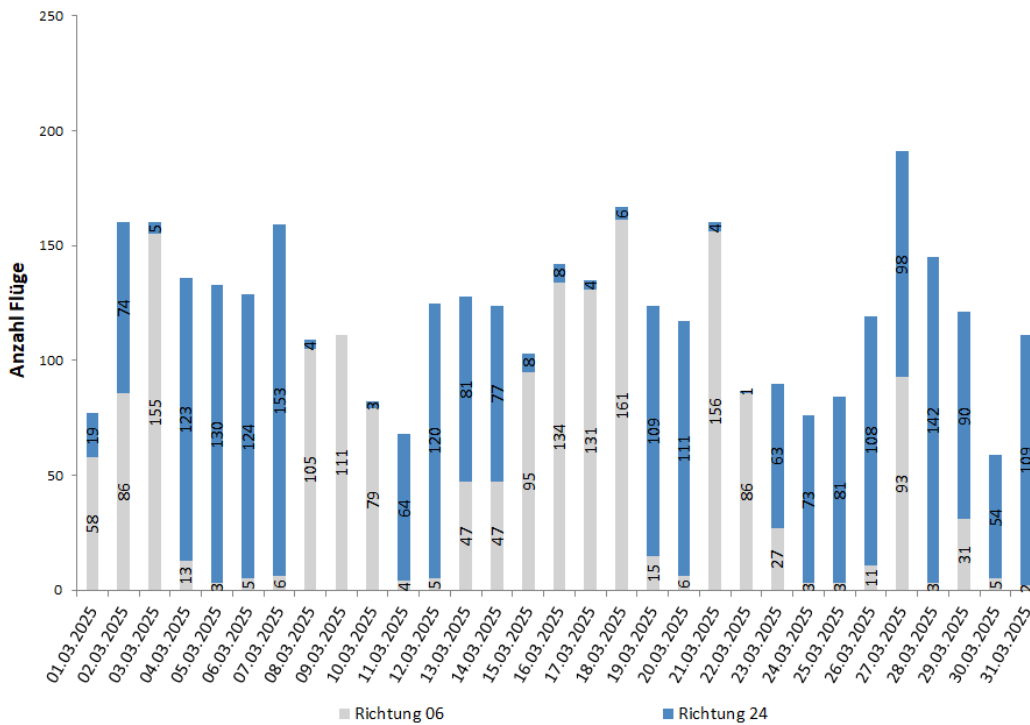


Flughafen Dortmund GmbH
Google Maps

- Messstelle MP02: **Unna-Massen**
Siegfriedstraße 28a
59427 Unna
- Messstelle MP03: **Dortmund-Wickede**
Langschedestrasse 41
44319 Dortmund
- Messstelle MP04: **Dortmund-Aplerbeck**
Schleefstrasse 12
44287 Dortmund

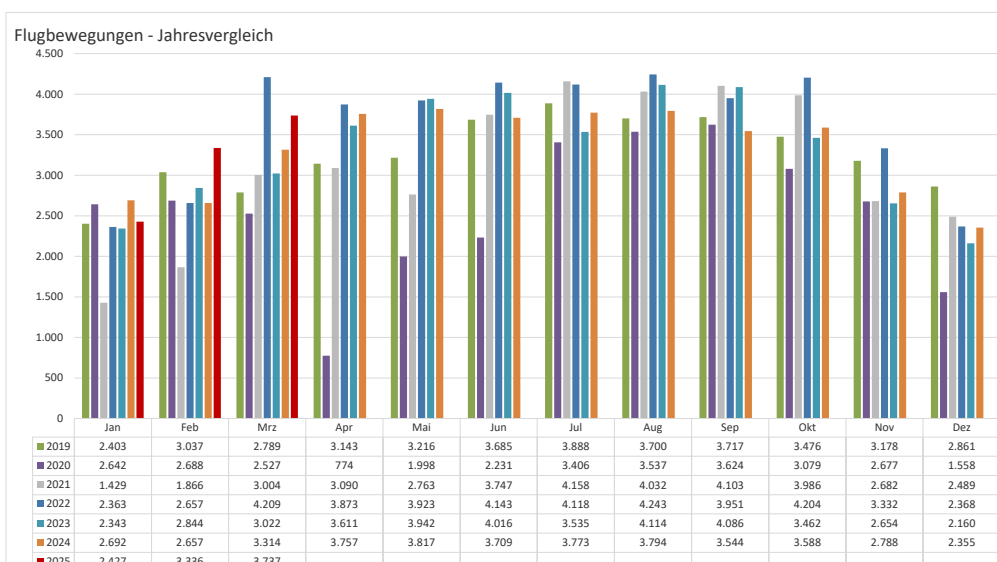
1. Betriebsrichtungsverteilung

Betriebsrichtungsverteilung
März 2025



Richtung 06: Starts über Unna, Landungen über Dortmund-Aplerbeck: 1.637 d.h. rd. 44 Prozent
 Richtung 24: Starts über Dortmund-Aplerbeck, Landungen über Unna: 2.100 d.h. rd. 56 Prozent
 Insgesamt: 3.737 Flugbewegungen, viel Ostwind

2. Anzahl Flugbewegungen im Jahresvergleich



Anm.: Nachträge zu den Flugbewegungen können möglich sein.

3. Messstelle MP02 Unna-Massen Messstellenübersicht

Unna-Massen März 2025

Geographische Position

Breitengrad	51°31'52,50"N
Längengrad	7°38'38,00"E
Höhe über NN	99 m
Seit	13.08.2002

	März 2025		Letzte sechs Monate	
	Fluggeräusch	Gesamtgeräusch	Fluggeräusch	Gesamtgeräusch
$L_{p,A,eq,Tag}$	55,0 dB	57,2 dB	56,0 dB	57,7 dB
$L_{p,A,eq,Nacht}$	35,3 dB	46,6 dB	39,1 dB	54,9 dB
L_{DEN}	54,8 dB	57,9 dB	55,9 dB	62,0 dB
N1/N2	97,2 %		93,0 %	

	Schwellenwert (Nachts)*	Mindestzeit (Nachts)*	Horchzeit (Nachts)*	Relevante Flugbewegungen
	56 dB(A)	5 s	5 s	ARR 24, DEP 06

* keine Angabe bedeutet gleiche Tag- und Nachtwerte

Betriebszeit 06:00 - 22:00: 99 %

Betriebszeit 22:00 - 06:00: 100 %

Der gemessene äquivalente Dauerschallpegel erfasst sämtliche Lärmereignisse der Zeitspanne, bei der die Schalldruckpegel die Messschwelle der Messstelle länger als die Mindestzeit überschreiten bis zu dem Zeitpunkt an dem nach Erreichen des Maximalpegels die Schwelle länger als die Dauer der Horchzeit unterschritten wird.

Relevante Flugbewegungen:

Alle Starts und Landungen in/aus Richtung Unna (Osten)

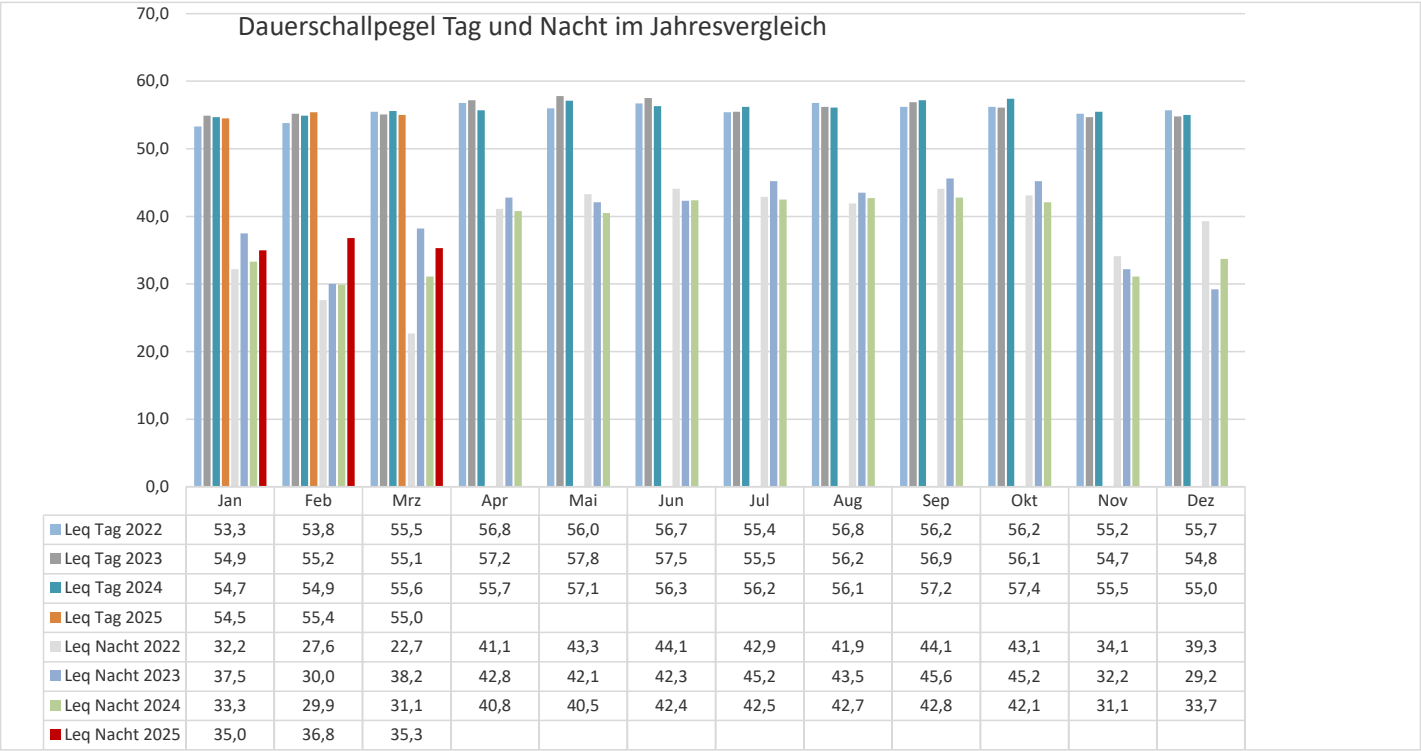
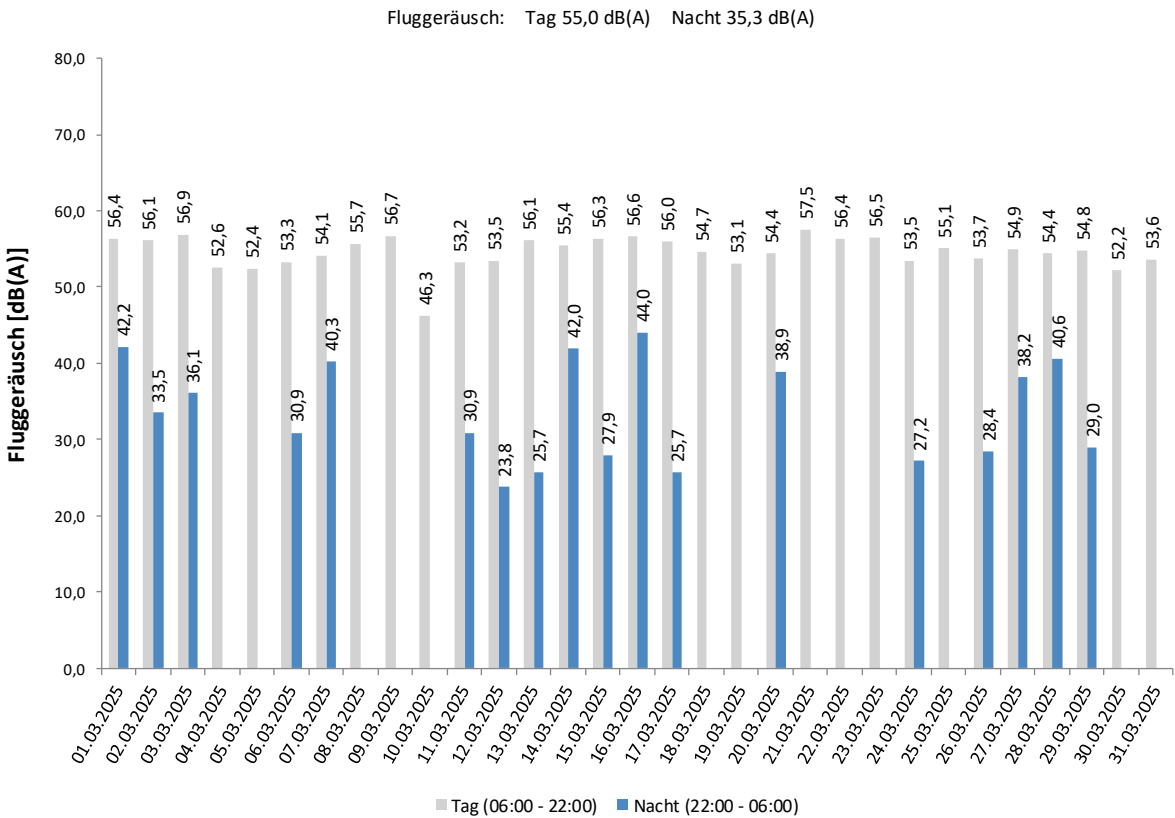
N₁: Anzahl der gemessenen (korrelierten) relevanten Flugbewegungen

N₂: Anzahl aller für die Messstelle relevanten Flugbewegungen

Bei einem Koeffizienten $N_1/N_2 < 50\%$ ist die Aussagekraft des Leq-Wertes nicht hinreichend.

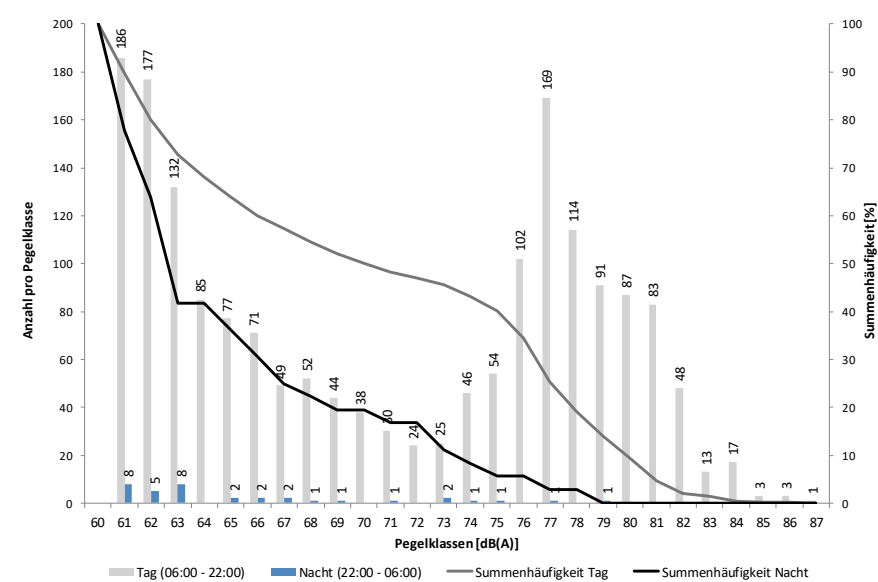
Äquivalenter Dauerschallpegel

Äquivalente Dauerschallpegel - Fluggeräusch
Unna-Massen
März 2025



Häufigkeitsverteilung der Maximalpegel

Häufigkeitsverteilung der Maximalpegel - Korrelierte Lärmereignisse
Unna-Massen
März 2025



Messstellenstatistik

Häufigkeitsverteilung der Maximalpegel - Korrelierte Lärmereignisse
Unna-Massen
März 2025

Uhrzeit	60-64	65-69	70-74	75-79	80-84	85-89	90-94	95-99	100-	≥ 105	Gesamt
00 - 01	2		1	2							5
01 - 02	1	1	1								3
02 - 03	1										1
03 - 04	3										3
04 - 05	6	2									8
05 - 06		3									3
06 - 07	1	1	2	3	2						9
07 - 08	3	2	1	45	19	1					71
08 - 09	3	4	3	61	34	2					107
09 - 10	21	14	14	39	26	1					115
10 - 11	36	23	11	23	16						109
11 - 12	52	28	17	23	11						131
12 - 13	57	25	10	27	17						136
13 - 14	57	30	16	46	10	2					161
14 - 15	61	27	17	61	12						178
15 - 16	72	30	16	38	22						178
16 - 17	78	38	14	46	17						193
17 - 18	58	37	14	33	19						161
18 - 19	28	12	12	12	9						73
19 - 20	25	8	12	44	9						98
20 - 21	18	7	3	27	21						76
21 - 22	10	7	1	2	4	1					25
22 - 23	5		2								7
23 - 00	3	2		1							6
Tag	580	293	163	530	248	7					1.821
Nacht	21	8	4	3							36
Gesamt	601	301	167	533	248	7					1.857

Dortmund Airport 21

Messstellenstatistik - Tag (06:00 - 22:00)

Unna-Massen

März 2025

	Relevante Flugereignisse (N2)		Anzahl korr. Lärmereignisse (N1)		Verfügbarkeit		Gesamtgeräusch	Fluggeräusch
	A	D	A	D	[%]	Ausfall	[dB(A)]	[dB(A)]
01.03.2025	10	29	10	29	100		57,9	56,4
02.03.2025	35	40	34	40	100		57,1	56,1
03.03.2025	4	80	4	78	100		58,5	56,9
04.03.2025	62	7	59	7	100		55,5	52,6
05.03.2025	66	1	67	1	100		55,8	52,4
06.03.2025	61	3	61	3	100		56,2	53,3
07.03.2025	75	5	71	5	100		56,6	54,1
08.03.2025	2	52	1	51	100		57,3	55,7
09.03.2025	0	53	0	52	100		57,5	56,7
10.03.2025	1	40	1	40	100		54,6	46,3
11.03.2025	33	0	33	0	100		59,5	53,2
12.03.2025	58	3	56	3	100		55,5	53,5
13.03.2025	42	26	39	27	100		59,7	56,1
14.03.2025	36	21	37	21	100		57,0	55,4
15.03.2025	4	47	3	47	100		57,9	56,3
16.03.2025	1	65	1	64	100		57,3	56,6
17.03.2025	1	65	1	65	100		57,6	56,0
18.03.2025	4	79	4	80	100		56,8	54,7
19.03.2025	54	9	54	10	100		55,5	53,1
20.03.2025	54	4	55	4	100		56,7	54,4
21.03.2025	2	79	2	78	100		59,2	57,5
22.03.2025	0	43	0	41	100		57,6	56,4
23.03.2025	32	12	30	12	100		57,5	56,5
24.03.2025	34	1	33	1	100		56,3	53,5
25.03.2025	40	2	40	2	100		56,8	55,1
26.03.2025	53	7	50	8	100		55,8	53,7
27.03.2025	44	46	42	45	100		57,7	54,9
28.03.2025	69	1	68	1	100		56,7	54,4
29.03.2025	47	20	43	19	100		56,7	54,8
30.03.2025	28	3	12	3	63	W	54,6	52,2
31.03.2025	55	2	54	3	100		56,1	53,6
Gesamt	1.007	845	965	840	99		57,2	55,0

N1: Anzahl der gemessenen Flugbewegungen

N2: Anzahl der relevanten Flugbewegungen während des Betriebszeitraums

T = technische Störung

W = Wetterstörung

S = Störgeräusch

Dortmund Airport 21

Messstellenstatistik - Nacht (22:00 - 06:00)

Unna-Massen

März 2025

	Relevante Flugereignisse (N2)		Anzahl korr. Lärmereignisse (N1)		Verfügbarkeit		Gesamtgeräusch	Fluggeräusch
	A	D	A	D	[%]	Ausfall	[dB(A)]	[dB(A)]
01.03.2025	1	1	1	1	100	✓	46,1	42,2
02.03.2025	1	2	2	2	100	✓	46,3	33,5
03.03.2025	1	1	1	1	100	✓	49,9	36,1
04.03.2025	0	0	0	0	100	✓	48,0	
05.03.2025	0	0	0	0	100	✓	47,4	
06.03.2025	1	1	1	1	100	✓	47,5	30,9
07.03.2025	3	0	2	0	100	✓	48,2	40,3
08.03.2025	0	1	0	0	100	✓	44,9	
09.03.2025	0	0	0	0	100	✓	47,5	
10.03.2025	0	0	0	0	100	✓	45,0	
11.03.2025	1	2	1	2	100	✓	43,1	30,9
12.03.2025	1	0	1	0	100	✓	45,2	23,8
13.03.2025	1	0	1	0	100	✓	42,8	25,7
14.03.2025	1	0	1	0	100	✓	46,2	42,0
15.03.2025	0	1	0	1	100	✓	44,3	27,9
16.03.2025	2	1	2	1	100	✓	47,6	44,0
17.03.2025	1	0	1	0	100	✓	48,2	25,7
18.03.2025	0	0	0	0	100	✓	47,1	
19.03.2025	0	0	0	0	100	✓	48,2	
20.03.2025	2	0	2	0	100	✓	48,9	38,9
21.03.2025	0	0	0	0	100	✓	48,0	
22.03.2025	0	0	0	0	100	✓	44,6	
23.03.2025	0	0	0	0	100	✓	44,0	
24.03.2025	3	0	2	0	100	✓	43,1	27,2
25.03.2025	0	0	0	0	100	✓	43,1	
26.03.2025	3	0	2	0	100	✓	43,7	28,4
27.03.2025	3	0	2	0	100	✓	49,1	38,2
28.03.2025	3	2	2	1	100	✓	44,8	40,6
29.03.2025	2	0	2	0	100	✓	45,1	29,0
30.03.2025	0	0	0	0	100	✓	44,3	
31.03.2025	0	0	0	0	100	✓	47,9	
Gesamt	30	12	26	10	100	✓	46,6	35,3

N1: Anzahl der gemessenen Flugbewegungen

N2: Anzahl der relevanten Flugbewegungen während des Betriebszeitraums

T = technische Störung

W = Wetterstörung

S = Störgeräusch

4. Messstelle MP03 Dortmund-Wickede Messstellenübersicht

Dortmund-Wickede März 2025

Geographische Position

Breitengrad	51°31'30,00"N
Längengrad	7°36'27,00"E
Höhe über NN	136 m
Seit	13.08.2002

	März 2025		Letzte sechs Monate	
	Fluggeräusch	Gesamtgeräusch	Fluggeräusch	Gesamtgeräusch
$L_{p,A,eq,Tag}$	49,7 dB	55,4 dB	51,8 dB	63,4 dB
$L_{p,A,eq,Nacht}$	17,7 dB	44,1 dB	34,0 dB	56,5 dB
L_{DEN}	49,2 dB	55,9 dB	51,6 dB	64,8 dB
N1/N2	34,2 %		62,6 %	

	Schwellenwert (Nachts)*	Mindestzeit (Nachts)*	Horchzeit (Nachts)*	Relevante Flugbewegungen
	56 dB(A)	5 s	5 s	ARR 24, ARR 06, DEP 24, DEP

* keine Angabe bedeutet gleiche Tag- und Nachtwerte

Betriebszeit 06:00 - 22:00: 66 %

Betriebszeit 22:00 - 06:00: 64 %

Der gemessene äquivalente Dauerschallpegel erfasst sämtliche Lärmereignisse der Zeitspanne, bei der die Schalldruckpegel die Messschwelle der Messstelle länger als die Mindestzeit überschreiten bis zu dem Zeitpunkt an dem nach Erreichen des Maximalpegels die Schwelle länger als die Dauer der Horchzeit unterschritten wird.

Relevante Flugbewegungen:

Alle Starts und Landungen in/aus Richtung Unna (Osten) und Dortmund (Westen)

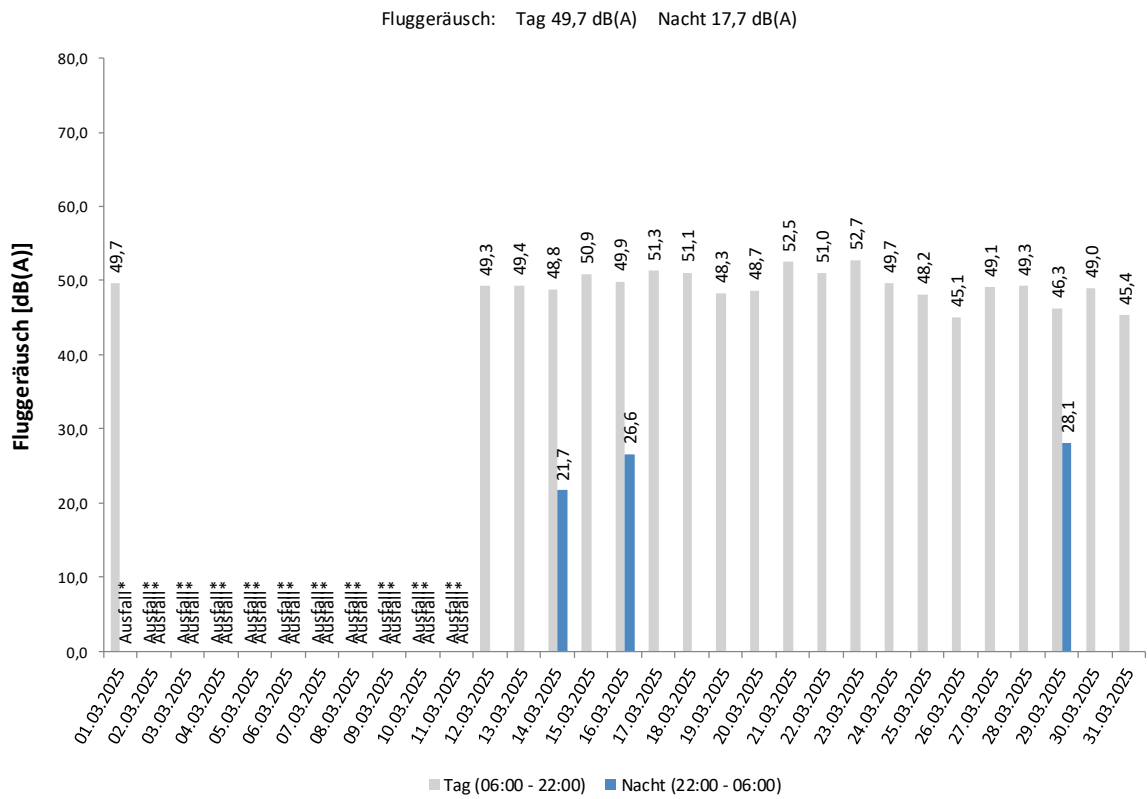
N₁: Anzahl der gemessenen (korrelierten) relevanten Flugbewegungen

N₂: Anzahl aller für die Messstelle relevanten Flugbewegungen

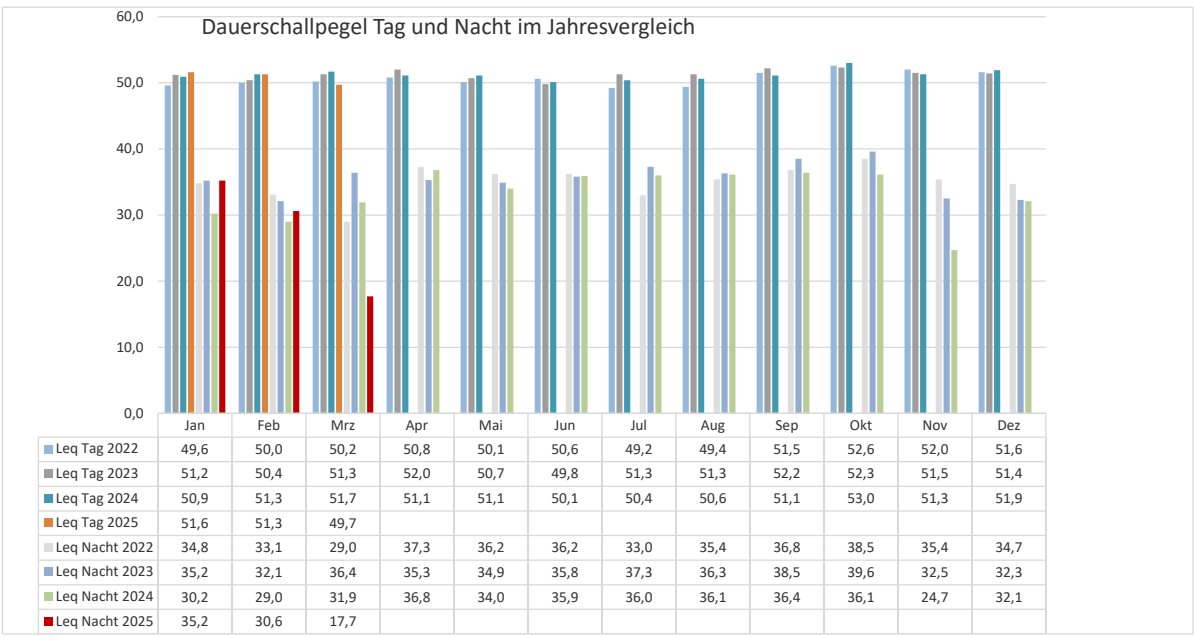
Bei einem Koeffizienten $N_1/N_2 < 50\%$ ist die Aussagekraft des Leq-Wertes nicht hinreichend.

Äquivalenter Dauerschallpegel

Äquivalente Dauerschallpegel - Fluggeräusch
Dortmund-Wickede
März 2025

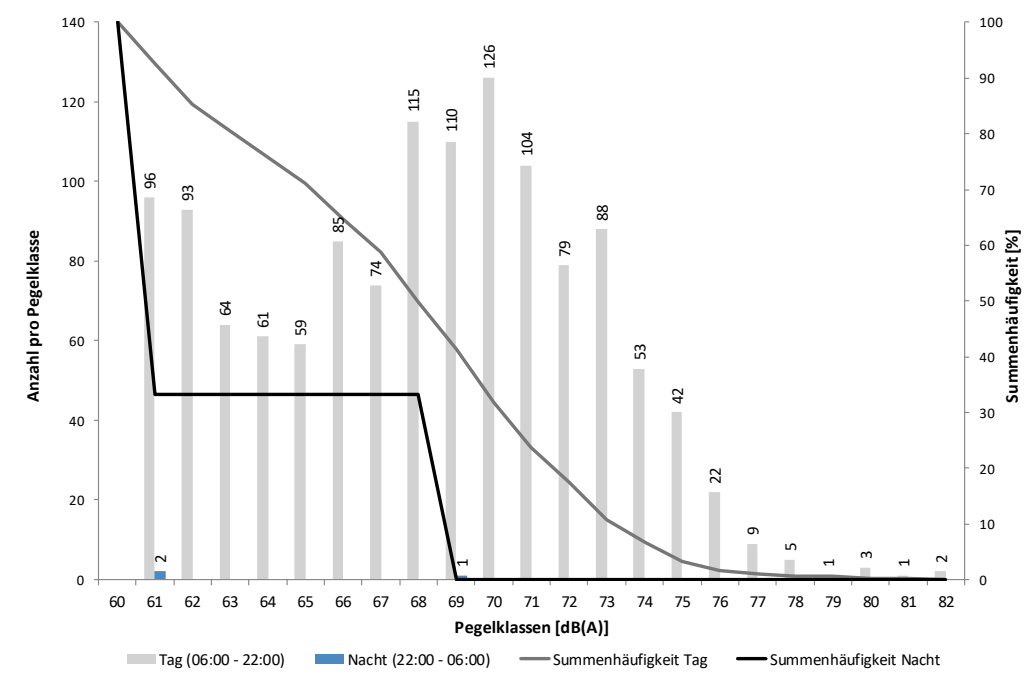


Ausfall der Messstelle aufgrund fehlender Internetverbindung.



Häufigkeitsverteilung der Maximalpegel

Häufigkeitsverteilung der Maximalpegel - Korrelierte Lärmereignisse
Dortmund-Wickede
März 2025



Häufigkeitsverteilung der Maximalpegel - Korrelierte Lärmereignisse
Dortmund-Wickede
März 2025

Uhrzeit	60-64	65-69	70-74	75-79	80-84	85-89	90-94	95-99	100-	≥ 105	Gesamt
00 - 01		1									1
01 - 02											
02 - 03											
03 - 04											
04 - 05											
05 - 06											
06 - 07	1	1	3	1							6
07 - 08	12	16	24	17	1						70
08 - 09	14	29	69	16	2						130
09 - 10	14	37	45	4							100
10 - 11	16	23	27	1							67
11 - 12	22	28	21	3							74
12 - 13	28	33	22	4							87
13 - 14	28	32	29	1							90
14 - 15	27	37	43	4	2						113
15 - 16	36	57	45	6							144
16 - 17	31	40	41	4							116
17 - 18	34	41	26	5	1						107
18 - 19	14	19	13	1							47
19 - 20	19	27	18	7							71
20 - 21	15	22	23	5							65
21 - 22	3	1	1								5
22 - 23	1										1
23 - 00	1										1
Tag	314	443	450	79	6						1.292
Nacht	2	1									3
Gesamt	316	444	450	79	6						1.295

Dortmund Airport 21

Messstellenstatistik

Messstellenstatistik - Tag (06:00 - 22:00)

Dortmund-Wickede

März 2025

	Relevante Flugereignisse (N2)		Anzahl korr. Lärmereignisse (N1)		Verfügbarkeit		Gesamtgeräusch	Fluggeräusch
	A	D	A	D	[%]	Ausfall	[dB(A)]	[dB(A)]
01.03.2025	37	37	23	30	93	T	53,4	49,7
02.03.2025	77	77	0	0	0	T	*	*
03.03.2025	77	80	0	0	0	T	*	*
04.03.2025	68	68	0	0	0	T	*	*
05.03.2025	67	64	0	0	0	T	*	*
06.03.2025	61	65	0	0	0	T	*	*
07.03.2025	76	79	0	0	0	T	*	*
08.03.2025	54	54	0	0	0	T	*	*
09.03.2025	58	53	0	0	0	T	*	*
10.03.2025	38	41	0	0	0	T	*	*
11.03.2025	33	30	0	0	0	T	*	*
12.03.2025	59	62	14	31	73	T	52,7	49,3
13.03.2025	63	62	30	49	100		64,0	49,4
14.03.2025	61	59	27	41	100		55,8	48,8
15.03.2025	49	50	24	40	100		54,0	50,9
16.03.2025	68	68	27	48	100		52,4	49,9
17.03.2025	67	67	49	46	100		55,2	51,3
18.03.2025	86	81	34	40	100		54,8	51,1
19.03.2025	60	64	14	39	100		51,6	48,3
20.03.2025	56	59	20	36	100		52,1	48,7
21.03.2025	78	81	37	44	100		57,9	52,5
22.03.2025	43	44	31	29	100		54,5	51,0
23.03.2025	47	43	31	30	100		54,9	52,7
24.03.2025	36	35	25	29	100		53,0	49,7
25.03.2025	41	43	17	36	100		52,9	48,2
26.03.2025	56	57	9	35	100		50,0	45,1
27.03.2025	91	95	34	37	100		51,8	49,1
28.03.2025	69	70	22	41	100		52,1	49,3
29.03.2025	58	60	16	34	100		50,8	46,3
30.03.2025	30	29	12	15	63	W	56,2	49,0
31.03.2025	55	56	11	38	100		50,1	45,4
Gesamt	1.819	1.833	507	768	66		55,4	49,7

N1: Anzahl der gemessenen Flugbewegungen

N2: Anzahl der relevanten Flugbewegungen während des Betriebszeitraums

T = technische Störung

W = Wetterstörung

S = Störgeräusch

Dortmund Airport 21

Messstellenstatistik - Nacht (22:00 - 06:00)

Dortmund-Wickede

März 2025

	Relevante Flugereignisse (N2)		Anzahl korr. Lärmereignisse (N1)		Verfügbarkeit		Gesamtgeräusch	Fluggeräusch
	A	D	A	D	[%]	Ausfall	[dB(A)]	[dB(A)]
01.03.2025	2	1	0	0	0	T	*	*
02.03.2025	3	3	0	0	0	T	*	*
03.03.2025	2	1	0	0	0	T	*	*
04.03.2025	0	0	0	0	0	T	*	*
05.03.2025	1	1	0	0	0	T	*	*
06.03.2025	2	1	0	0	0	T	*	*
07.03.2025	3	1	0	0	0	T	*	*
08.03.2025	0	1	0	0	0	T	*	*
09.03.2025	0	0	0	0	0	T	*	*
10.03.2025	2	1	0	0	0	T	*	*
11.03.2025	3	2	0	0	0	T	*	*
12.03.2025	2	2	0	0	100	✓	39,0	
13.03.2025	1	2	0	0	100	✓	39,1	
14.03.2025	2	2	0	1	100	✓	41,5	21,7
15.03.2025	2	2	0	0	100	✓	41,9	
16.03.2025	3	3	0	1	100	✓	41,2	26,6
17.03.2025	1	0	0	0	100	✓	42,5	
18.03.2025	0	0	0	0	100	✓	40,9	
19.03.2025	0	0	0	0	100	✓	46,5	
20.03.2025	2	0	0	0	100	✓	43,8	
21.03.2025	1	0	0	0	100	✓	49,8	
22.03.2025	0	0	0	0	100	✓	43,6	
23.03.2025	0	0	0	0	100	✓	40,9	
24.03.2025	3	2	0	0	100	✓	39,0	
25.03.2025	0	0	0	0	100	✓	40,2	
26.03.2025	4	2	0	0	100	✓	39,6	
27.03.2025	3	2	0	0	100	✓	44,0	
28.03.2025	3	3	0	0	100	✓	40,4	
29.03.2025	2	1	1	0	100	✓	49,6	28,1
30.03.2025	0	0	0	0	100	✓	48,5	
31.03.2025	0	0	0	0	100	✓	41,2	
Gesamt	47	33	1	2	64	✓	44,1	17,7

N1: Anzahl der gemessenen Flugbewegungen

N2: Anzahl der relevanten Flugbewegungen während des Betriebszeitraums

T = technische Störung

W = Wetterstörung

S = Störgeräusch

5. Messstelle MP04 Dortmund-Aplerbeck Messstellenübersicht

Dortmund-Aplerbeck März 2025

Geographische Position

Breitengrad	51°30'13,00"N
Längengrad	7°33'56,00"E
Höhe über NN	157 m
Seit	13.08.2002

	März 2025		Letzte sechs Monate	
	Fluggeräusch	Gesamtgeräusch	Fluggeräusch	Gesamtgeräusch
$L_{p,A,eq,Tag}$	54,2 dB	55,4 dB	54,8 dB	55,9 dB
$L_{p,A,eq,Nacht}$	36,1 dB	49,3 dB	37,7 dB	50,9 dB
L_{DEN}	54,0 dB	57,8 dB	54,8 dB	58,9 dB
N1/N2	63,7 %		67,7 %	

	Schwellenwert (Nachts)*	Mindestzeit (Nachts)*	Horchzeit (Nachts)*	Relevante Flugbewegungen
	56 dB(A)	5 s	5 s	ARR 06, DEP 24

* keine Angabe bedeutet gleiche Tag- und Nachtwerte

Betriebszeit 06:00 - 22:00: 99 %

Betriebszeit 22:00 - 06:00: 100 %

Der gemessene äquivalente Dauerschallpegel erfasst sämtliche Lärmereignisse der Zeitspanne, bei der die Schalldruckpegel die Messschwelle der Messstelle länger als die Mindestzeit überschreiten bis zu dem Zeitpunkt an dem nach Erreichen des Maximalpegels die Schwelle länger als die Dauer der Horchzeit unterschritten wird.

Relevante Flugbewegungen:

Alle Starts und Landungen in/aus Richtung Dortmund (Westen)

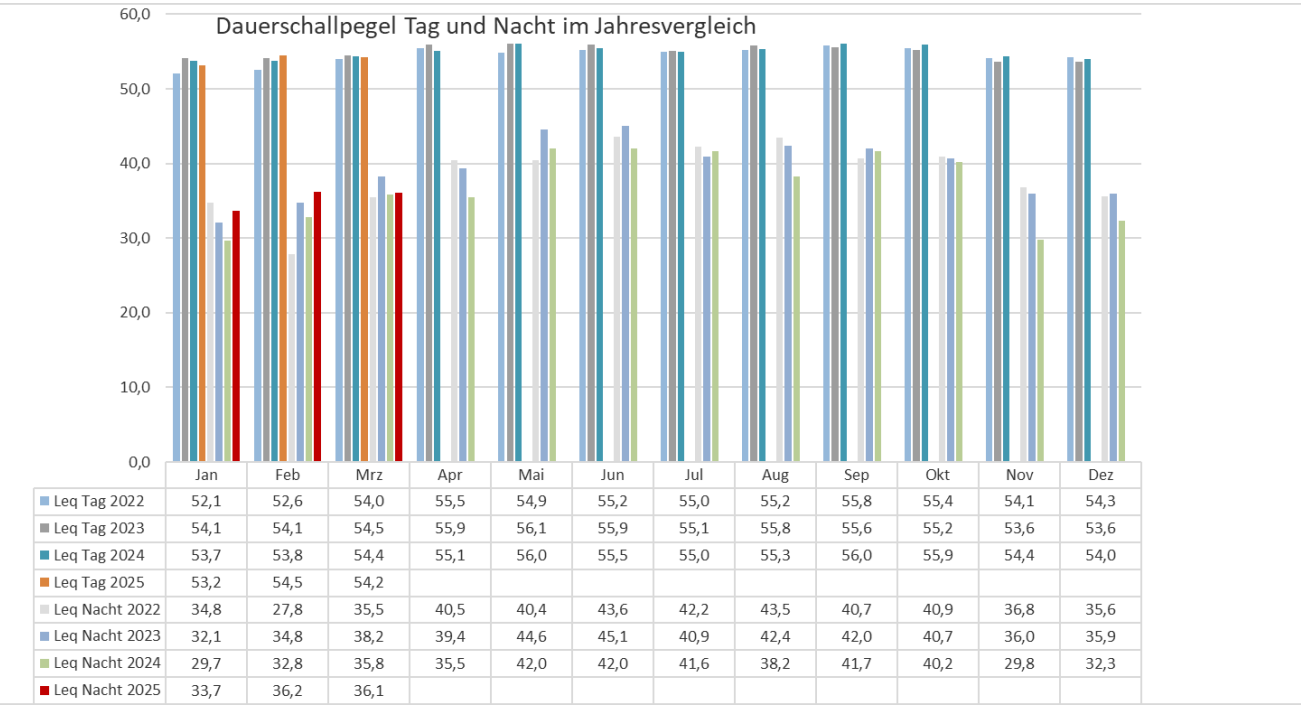
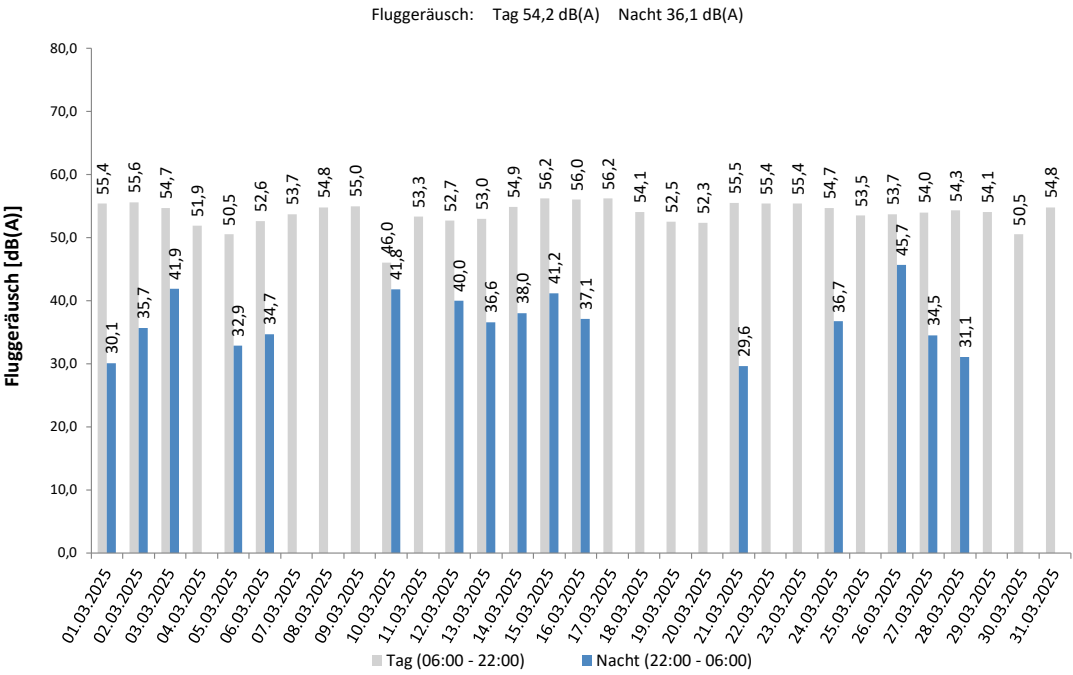
N₁: Anzahl der gemessenen (korrelierten) relevanten Flugbewegungen

N₂: Anzahl aller für die Messstelle relevanten Flugbewegungen

Bei einem Koeffizienten $N_1/N_2 < 50\%$ ist die Aussagekraft des Leq-Wertes nicht hinreichend.

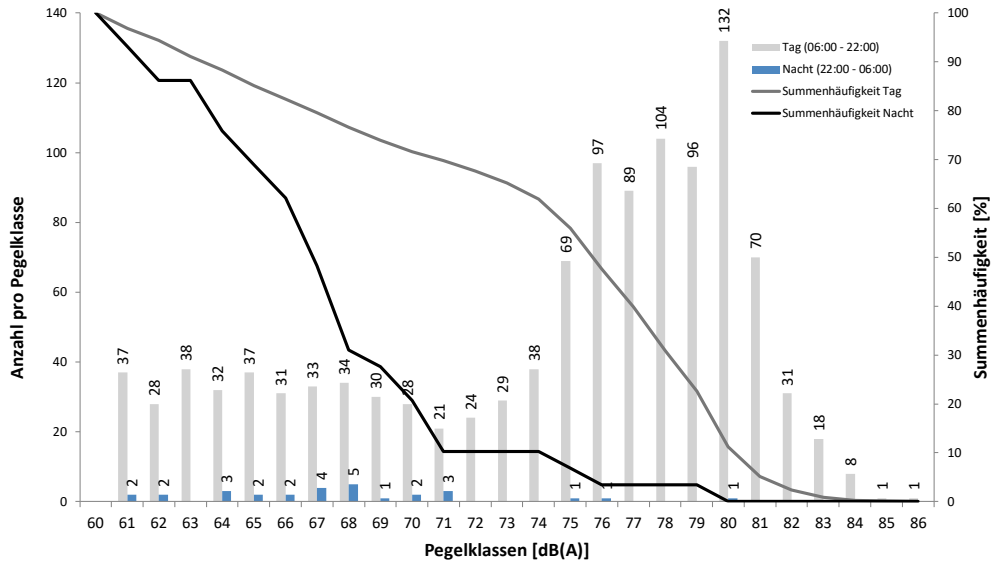
Äquivalenter Dauerschallpegel

Äquivalente Dauerschallpegel - Fluggeräusch
Dortmund-Aplerbeck
März 2025



Häufigkeitsverteilung der Maximalpegel

Häufigkeitsverteilung der Maximalpegel - Korrelierte Lärmereignisse
Dortmund-Aplerbeck
März 2025



Häufigkeitsverteilung der Maximalpegel - Korrelierte Lärmereignisse Dortmund-Aplerbeck März 2025

Uhrzeit	60-64	65-69	70-74	75-79	80-84	85-89	90-94	95-99	100-104	≥ 105	Gesamt
00 - 01	3	2	1								6
01 - 02	1	1	1								3
02 - 03	1	4	2								7
03 - 04		3		1							4
04 - 05		2									2
05 - 06											
06 - 07	2	1		1							4
07 - 08		1	4	11	33						49
08 - 09	3	3	3	50	37						96
09 - 10	5	8	11	47	21	1					93
10 - 11	16	10	7	36	4						73
11 - 12	11	17	20	23	10						81
12 - 13	14	12	19	20	16						81
13 - 14	23	10	9	30	22	1					95
14 - 15	14	21	11	34	19						99
15 - 16	7	26	11	52	24						120
16 - 17	16	11	11	47	22						107
17 - 18	8	24	16	38	6						92
18 - 19	5	9	5	11	17						47
19 - 20	6	5	6	17	19						53
20 - 21	4	5	5	36	9						59
21 - 22	1	2	2	2							7
22 - 23	1	1		1							3
23 - 00	1	1	1		1						4
Tag	135	165	140	455	259	2					1.156
Nacht	7	14	5	2	1						29
Gesamt	142	179	145	457	260	2					1.185

Messstellenstatistik - Tag (06:00 - 22:00)

Dortmund-Aplerbeck

März 2025

	Relevante Flugereignisse (N2)		Anzahl korr. Lärmereignisse (N1)		Verfügbarkeit		Gesamtgeräusch	Fluggeräusch
	A	D	A	D	[%]	Ausfall	[dB(A)]	[dB(A)]
01.03.2025	27	8	22	8	100		56,2	55,4
02.03.2025	42	37	37	23	100		56,3	55,6
03.03.2025	73	0	40	0	100		55,6	54,7
04.03.2025	6	61	4	29	100		54,2	51,9
05.03.2025	1	63	1	36	100		53,7	50,5
06.03.2025	0	62	0	41	100		53,9	52,6
07.03.2025	1	74	0	45	100		54,7	53,7
08.03.2025	52	2	40	0	100		55,8	54,8
09.03.2025	58	0	36	0	100		55,7	55,0
10.03.2025	37	1	21	2	100		51,4	46,0
11.03.2025	0	30	0	27	100		54,5	53,3
12.03.2025	1	59	1	31	100		53,9	52,7
13.03.2025	21	36	17	16	100		54,5	53,0
14.03.2025	25	38	18	21	100		56,1	54,9
15.03.2025	45	3	36	0	100		56,9	56,2
16.03.2025	67	3	48	1	100		56,7	56,0
17.03.2025	66	2	42	0	100		57,2	56,2
18.03.2025	82	2	42	1	100		55,1	54,1
19.03.2025	6	55	6	35	100		54,3	52,5
20.03.2025	2	55	2	35	100		53,7	52,3
21.03.2025	76	2	46	0	100		56,2	55,5
22.03.2025	43	1	32	1	100		56,1	55,4
23.03.2025	15	31	14	19	100		56,1	55,4
24.03.2025	2	34	2	29	100		55,7	54,7
25.03.2025	1	41	1	34	100		54,7	53,5
26.03.2025	3	50	2	33	100		55,0	53,7
27.03.2025	47	49	21	26	100		55,4	54,0
28.03.2025	0	69	0	37	100		57,0	54,3
29.03.2025	11	40	4	25	100		56,8	54,1
30.03.2025	2	26	2	11	63 W		52,5	50,5
31.03.2025	0	54	0	39	100		55,9	54,8
Gesamt	812	988	537	605	99		55,4	54,2

N1: Anzahl der gemessenen Flugbewegungen

N2: Anzahl der relevanten Flugbewegungen während des Betriebszeitraums

T = technische Störung

W = Wetterstörung

S = Störgeräusch

Messstellenstatistik - Nacht (22:00 - 06:00)

Dortmund-Aplerbeck

März 2025

	Relevante Flugereignisse (N2)		Anzahl korr. Lärmereignisse (N1)		Verfügbarkeit		Gesamtgeräusch	Fluggeräusch
	A	D	A	D	[%]	Ausfall	[dB(A)]	[dB(A)]
01.03.2025	1	0	1	0	100		46,2	30,1
02.03.2025	2	1	1	1	100		47,4	35,7
03.03.2025	1	0	1	0	100		48,1	41,9
04.03.2025	0	0	0	0	100		46,5	
05.03.2025	1	1	1	0	100		45,8	32,9
06.03.2025	1	0	1	0	100		46,0	34,7
07.03.2025	0	1	0	0	100		46,6	
08.03.2025	0	0	0	0	100		45,4	
09.03.2025	0	0	0	0	100		47,1	
10.03.2025	2	1	2	1	100		48,0	41,8
11.03.2025	2	0	0	0	100		46,3	
12.03.2025	1	2	1	1	100		47,1	40,0
13.03.2025	0	2	0	1	100		47,0	36,6
14.03.2025	1	2	1	0	100		49,2	38,0
15.03.2025	2	1	2	1	100		47,7	41,2
16.03.2025	1	2	1	1	100		47,2	37,1
17.03.2025	0	0	0	0	100		46,6	
18.03.2025	0	0	0	0	100		46,7	
19.03.2025	0	0	0	0	100		45,9	
20.03.2025	0	0	0	0	100		47,1	
21.03.2025	1	0	1	0	100		46,8	29,6
22.03.2025	0	0	0	0	100		46,3	
23.03.2025	0	0	0	0	100		47,0	
24.03.2025	0	2	1	1	100		47,9	36,7
25.03.2025	0	0	0	0	100		48,9	
26.03.2025	1	2	3	2	100		51,3	45,7
27.03.2025	0	2	0	2	100		59,7	34,5
28.03.2025	0	1	0	1	100		51,5	31,1
29.03.2025	0	1	0	0	100		46,5	
30.03.2025	0	0	0	0	100		46,6	
31.03.2025	0	0	0	0	100		46,9	
Gesamt	17	21	17	12	100		49,3	36,1

N1: Anzahl der gemessenen Flugbewegungen

N2: Anzahl der relevanten Flugbewegungen während des Betriebszeitraums

T = technische Störung

W = Wetterstörung

S = Störgeräusch

6. Referenzpegelüberschreitungen > 85 dB(A)

Mrz 2025

Messstelle	Flugzeugtyp	Anzahl	Höchster Messwert in dB(A)	A/D BR Höchster Wert	Tag (T) Nacht (N)
MP02 Unna-Massen	B738	7	87,2	D06	T
MP03 DO-Wickede					
MP04 DO-Aplerbeck	B738	1	85,4	A06	T
	C303	1	86,2	A06	T

9

A= Landung
 B= Start
 06,24= Betriebsrichtung

7. Flugbewegungen in der Nachtzeit zwischen 22:01 Uhr bis 06:00 Uhr

64 Polizei-Flugbewegungen (Landes- und Bundespolizei)
 20 Ambulanzflugbewegungen

Impressum:
 Herausgeber Flughafen Dortmund GmbH
 Telefon: 0231 /9213 165
 e-mail Fluglärmschutzbeauftragte Dortmund Airport
 heike.helmboldt@dortmund-airport.de