

Dortmund Airport **21**

Fluglärm Report August 2024



Inhalt

1. Betriebsrichtungsverteilung	3
2. Anzahl Flugbewegungen im Jahresvergleich	3
3. Messstelle MP02 Unna-Massen	4
Messstellenübersicht	4
Äquivalenter Dauerschallpegel	5
Häufigkeitsverteilung der Maximalpegel	6
Messstellenstatistik	7
4. Messstelle MP03 Dortmund-Wickede	9
Messstellenübersicht	9
Äquivalenter Dauerschallpegel	10
Häufigkeitsverteilung der Maximalpegel	11
Messstellenstatistik	12
5. Messstelle MP04 Dortmund-Aplerbeck	14
Messstellenübersicht	14
Äquivalenter Dauerschallpegel	15
Häufigkeitsverteilung der Maximalpegel	16
Messstellenstatistik	17
6. Referenzpegelüberschreitungen > 85 dB(A)	19
7. Flugbewegungen in der Nachtzeit zwischen 22:00 Uhr bis 06:00 Uhr	19

Dortmund Airport 21

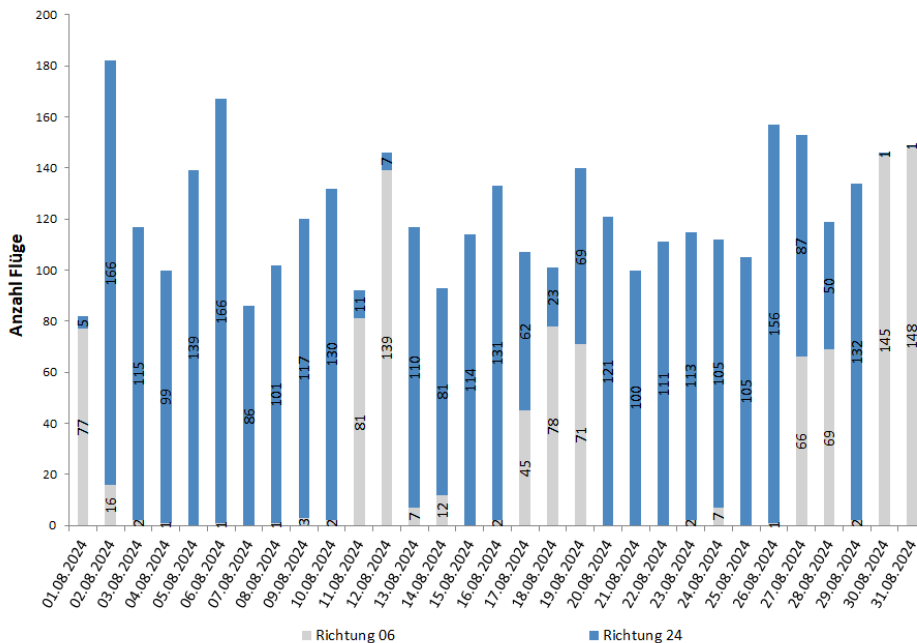


Flughafen Dortmund GmbH
Google Maps

- Messstelle MP02: **Unna-Massen**
Siegfriedstrasse 28a
59427 Unna
- Messstelle MP03: **Dortmund-Wickede**
Langschedestrasse 41
44319 Dortmund
- Messstelle MP04: **Dortmund-Aplerbeck**
Schleefstrasse 12
44287 Dortmund

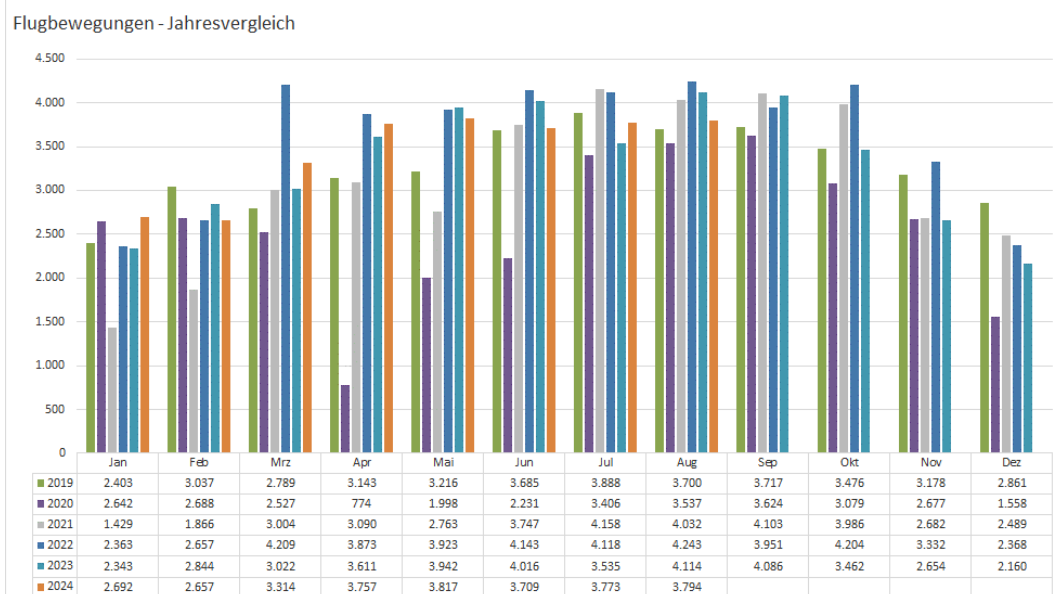
1. Betriebsrichtungsverteilung

Betriebsrichtungsverteilung
August 2024



Richtung 06: Starts über Unna, Landungen über Dortmund-Aplerbeck: 969 d.h. rd. 26 Prozent
 Richtung 24: Starts über Dortmund-Aplerbeck, Landungen über Unna: 2.825 d.h. rd. 74 Prozent
 Insgesamt: 3.794 Flugbewegungen

2. Anzahl Flugbewegungen im Jahresvergleich



Anm.: Nachträge zu den Flugbewegungen können möglich sein.

3. Messstelle MP02 Unna-Massen Messstellenübersicht

Unna-Massen August 2024

Geographische Position

Breitengrad	51°31'52,50"N
Längengrad	7°38'38,00"E
Höhe über NN	99 m
Seit	13.08.2002

	August 2024		Letzte sechs Monate	
	Fluggeräusch	Gesamtgeräusch	Fluggeräusch	Gesamtgeräusch
$L_{p,A,eq,Tag}$	56,1 dB	57,3 dB	56,0 dB	57,6 dB
$L_{p,A,eq,Nacht}$	42,7 dB	47,4 dB	40,2 dB	47,9 dB
L_{DEN}	56,4 dB	58,4 dB	56,0 dB	58,6 dB
N1/N2	91,6 %		92,0 %	

	Schwellenwert (Nachts)*	Mindestzeit (Nachts)*	Horchzeit (Nachts)*	Relevante Flugbewegungen
	56 dB(A)	5 s	5 s	ARR 24, DEP 06

* keine Angabe bedeutet gleiche Tag- und Nachtwerte

Betriebszeit 06:00 - 22:00: 99 %

Betriebszeit 22:00 - 06:00: 100 %

Der gemessene äquivalente Dauerschallpegel erfasst sämtliche Lärmereignisse der Zeitspanne, bei der die Schalldruckpegel die Messschwelle der Messstelle länger als die Mindestzeit überschreiten bis zu dem Zeitpunkt an dem nach Erreichen des Maximalpegels die Schwelle länger als die Dauer der Horchzeit unterschritten wird.

Relevante Flugbewegungen:

Alle Starts und Landungen in/aus Richtung Unna (Osten)

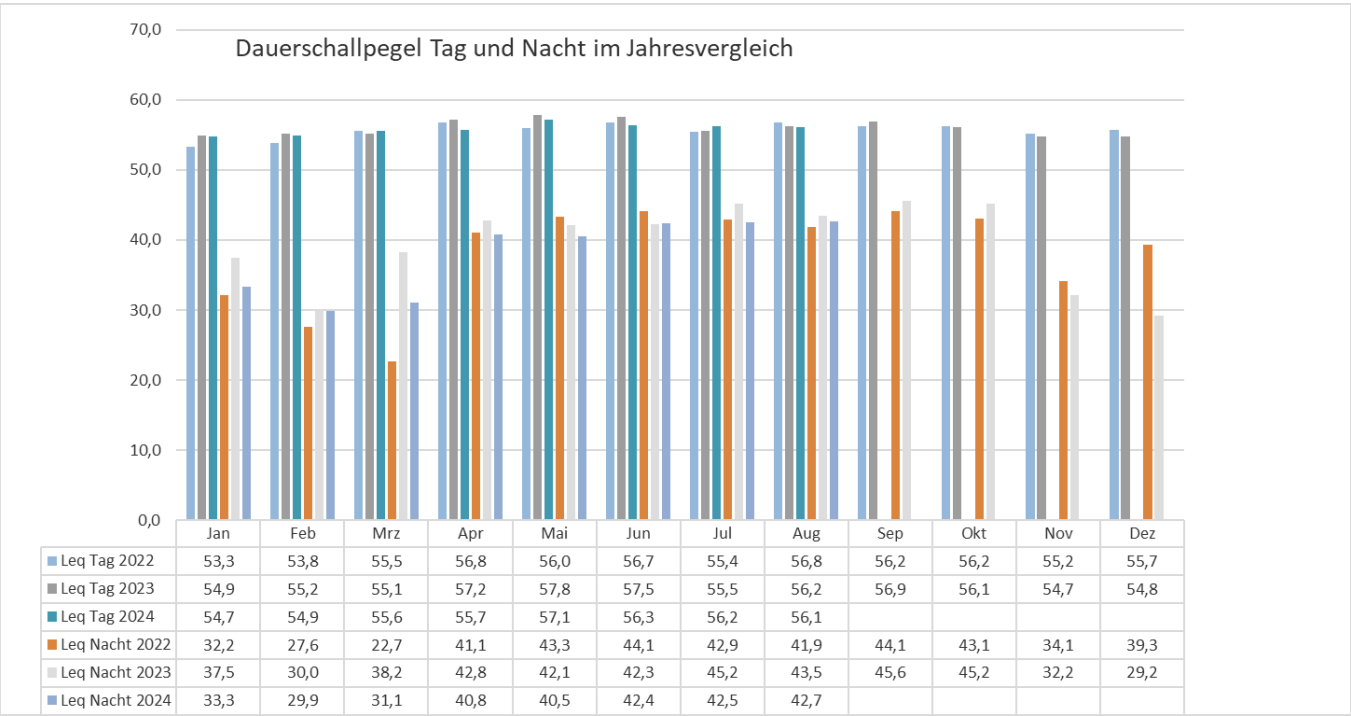
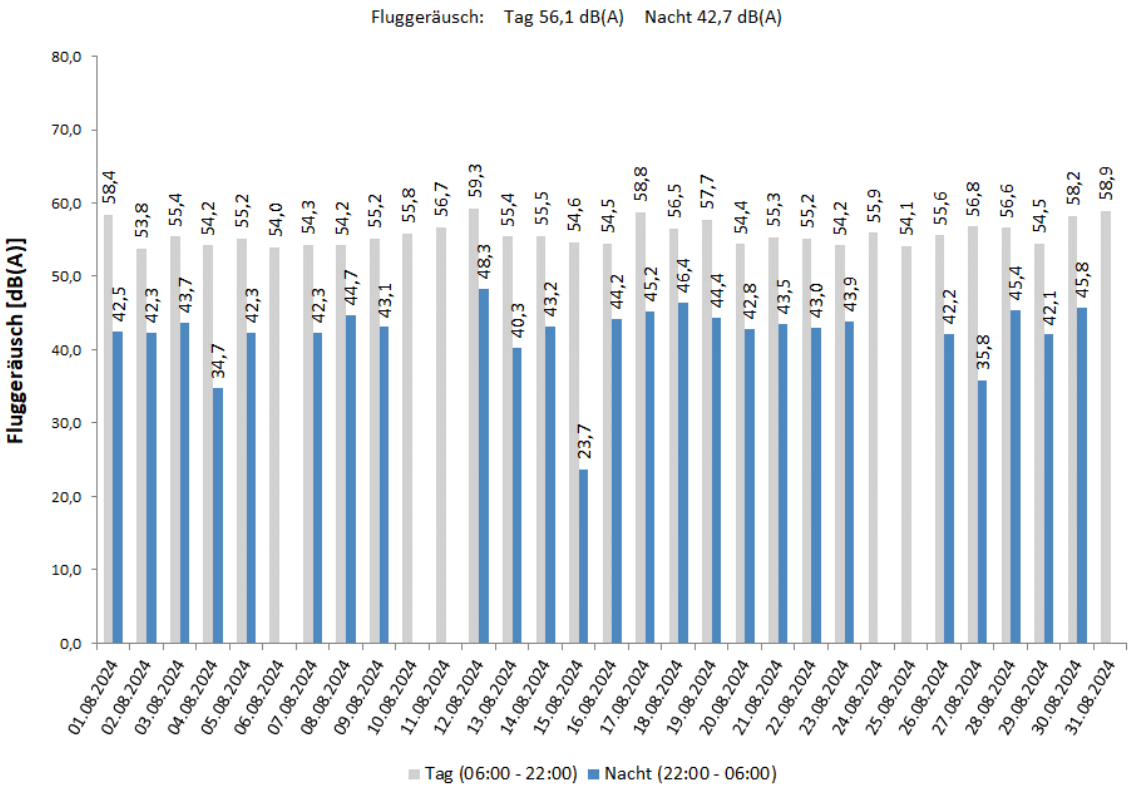
N₁: Anzahl der gemessenen (korrelierten) relevanten Flugbewegungen

N₂: Anzahl aller für die Messstelle relevanten Flugbewegungen

Bei einem Koeffizienten $N_1/N_2 < 50\%$ ist die Aussagekraft des L_{eq} -Wertes nicht hinreichend.

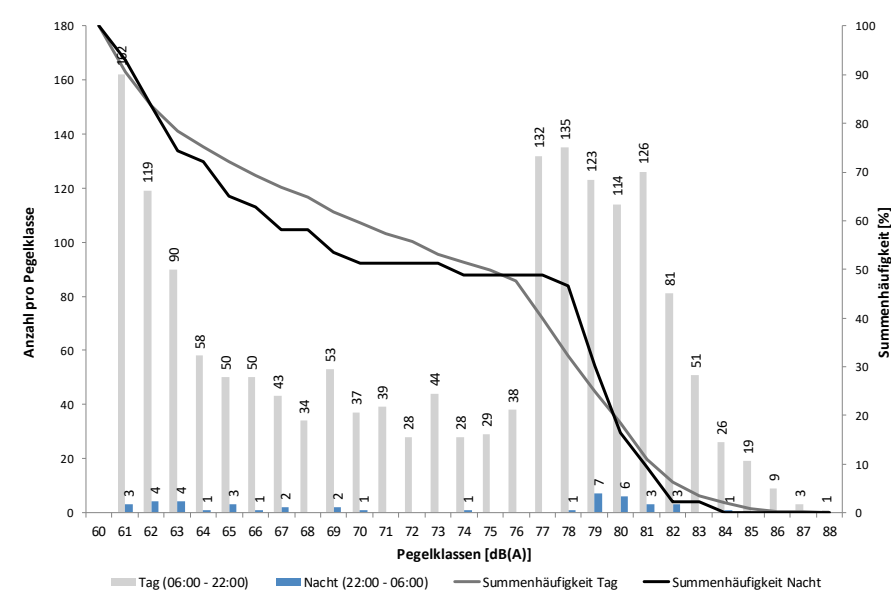
Äquivalenter Dauerschallpegel

Äquivalente Dauerschallpegel - Fluggeräusch
Unna-Massen
August 2024



Häufigkeitsverteilung der Maximalpegel

Häufigkeitsverteilung der Maximalpegel - Korrelierte Lärmereignisse
Unna-Massen
August 2024



Messstellenstatistik

Häufigkeitsverteilung der Maximalpegel - Korrelierte Lärmereignisse
Unna-Massen
August 2024

	60-64	65-69	70-74	75-79	80-84	85-89	90-94	95-99	≥ 100	Gesamt
00 - 01	5	2								7
01 - 02	1									1
02 - 03		1	1							2
03 - 04	1									1
04 - 05	4		1							5
05 - 06		1								1
06 - 07	1			1	11	1				14
07 - 08		2		55	29	2				88
08 - 09	5	2	1	71	24	3				106
09 - 10	14	16	13	37	19					99
10 - 11	26	26	14	15	33	3				117
11 - 12	40	22	21	17	18					118
12 - 13	39	29	13	12	23	5				121
13 - 14	49	18	17	24	31	1				140
14 - 15	20	21	14	58	36	3				152
15 - 16	54	13	17	33	34	2				153
16 - 17	45	25	16	52	31	2				171
17 - 18	40	17	21	26	28	4				136
18 - 19	53	15	15	20	25	4				132
19 - 20	32	16	8	21	23	1				101
20 - 21	7	6	5	9	17					44
21 - 22	4	2	1	6	16	1				30
22 - 23		1		6	13					20
23 - 00	1	3		2						6
Tag	429	230	176	457	398	32				1.722
Nacht	12	8	2	8	13					43
Gesamt	441	238	178	465	411	32				1.765

Dortmund Airport **21**

Messstellenstatistik - Tag (06:00 - 22:00)

Unna-Massen

August 2024

	Relevante Flugereignisse (N2)		Anzahl korr. Lärmereignisse (N1)		Verfügbarkeit		Gesamtgeräusch	Fluggeräusch
	A	D	A	D	[%]	Ausfall	[dB(A)]	[dB(A)]
01.08.2024	3	39	3	38	100		59,7	58,4
02.08.2024	79	7	70	8	100		55,2	53,8
03.08.2024	54	0	48	0	100		56,5	55,4
04.08.2024	48	1	43	1	100		54,9	54,2
05.08.2024	67	0	64	0	100		57,0	55,2
06.08.2024	84	1	70	1	100		56,0	54,0
07.08.2024	43	0	41	0	100		55,8	54,3
08.08.2024	49	1	46	1	100		55,8	54,2
09.08.2024	57	2	47	0	94 W		56,7	55,2
10.08.2024	66	1	61	1	100		56,7	55,8
11.08.2024	7	42	6	37	100		57,1	56,7
12.08.2024	2	67	0	60	100		59,8	59,3
13.08.2024	52	5	51	6	100		57,0	55,4
14.08.2024	37	6	35	6	100		56,9	55,5
15.08.2024	55	0	51	0	100		56,6	54,6
16.08.2024	62	1	61	2	100		56,2	54,5
17.08.2024	34	24	34	23	100		59,5	58,8
18.08.2024	8	34	9	34	100		57,0	56,5
19.08.2024	32	32	32	32	100		58,8	57,7
20.08.2024	57	0	51	0	100		56,3	54,4
21.08.2024	50	0	48	0	100		56,9	55,3
22.08.2024	55	0	53	0	100		57,1	55,2
23.08.2024	56	2	30	2	75 W		56,5	54,2
24.08.2024	51	2	47	2	100		57,4	55,9
25.08.2024	51	0	43	0	100		55,2	54,1
26.08.2024	75	0	70	0	100		57,0	55,6
27.08.2024	42	34	42	33	100		58,2	56,8
28.08.2024	24	37	21	34	100		57,9	56,6
29.08.2024	65	1	62	0	100		56,4	54,5
30.08.2024	1	71	1	71	100		58,9	58,2
31.08.2024	1	72	1	68	100		59,5	58,9
Gesamt	1.367	482	1.241	460	99		57,3	56,1

N1: Anzahl der gemessenen Flugbewegungen

N2: Anzahl der relevanten Flugbewegungen während des Betriebszeitraums

T = technische Störung

W = Wetterstörung

S = Störgeräusch

Messstellenstatistik - Nacht (22:00 - 06:00)

Unna-Massen

August 2024

	Relevante Flugereignisse (N2)		Anzahl korr. Lärmereignisse (N1)		Verfügbarkeit		Gesamtgeräusch	Fluggeräusch
	A	D	A	D	[%]	Ausfall	[dB(A)]	[dB(A)]
01.08.2024	1	0	1	0	100		46,3	42,5
02.08.2024	3	1	3	1	100		46,8	42,3
03.08.2024	2	0	2	0	100		47,2	43,7
04.08.2024	3	0	2	0	100		44,3	34,7
05.08.2024	1	0	1	0	100		47,5	42,3
06.08.2024	0	0	0	0	100		45,3	
07.08.2024	1	0	1	0	100		45,4	42,3
08.08.2024	1	0	1	0	100		48,3	44,7
09.08.2024	1	0	1	0	100		46,8	43,1
10.08.2024	0	0	0	0	100		43,6	
11.08.2024	0	0	0	0	100		46,5	
12.08.2024	1	1	1	1	100		50,3	48,3
13.08.2024	4	0	2	0	100		46,7	40,3
14.08.2024	3	0	2	0	100		46,4	43,2
15.08.2024	2	0	1	0	100		44,8	23,7
16.08.2024	4	1	3	1	100		47,3	44,2
17.08.2024	1	2	1	2	100		49,7	45,2
18.08.2024	1	0	0	1	100		47,7	46,4
19.08.2024	0	1	0	1	100		49,3	44,4
20.08.2024	1	0	1	0	100		47,2	42,8
21.08.2024	1	0	1	0	100		48,2	43,5
22.08.2024	2	0	1	0	100		47,6	43,0
23.08.2024	1	0	1	0	100		47,4	43,9
24.08.2024	0	0	0	0	100		48,2	
25.08.2024	0	0	0	0	100		46,7	
26.08.2024	3	0	2	0	100		49,1	42,2
27.08.2024	2	0	2	0	100		48,6	35,8
28.08.2024	4	0	2	0	100		49,3	45,4
29.08.2024	1	0	1	0	100		45,6	42,1
30.08.2024	0	3	0	3	100		48,2	45,8
31.08.2024	0	2	0	0	100		45,5	
Gesamt	44	11	33	10	100		47,4	42,7

N1: Anzahl der gemessenen Flugbewegungen

N2: Anzahl der relevanten Flugbewegungen während des Betriebszeitraums

T = technische Störung

W = Wetterstörung

S = Störgeräusch

4. Messstelle MP03 Dortmund-Wickede Messstellenübersicht

Dortmund-Wickede August 2024

Geographische Position

Breitengrad	51°31'30,00"N
Längengrad	7°36'27,00"E
Höhe über NN	136 m
Seit	13.08.2002

	August 2024		Letzte sechs Monate	
	Fluggeräusch	Gesamtgeräusch	Fluggeräusch	Gesamtgeräusch
$L_{p,A,eq,Tag}$	50,6 dB	62,4 dB	51,0 dB	61,3 dB
$L_{p,A,eq,Nacht}$	36,1 dB	53,4 dB	34,7 dB	56,2 dB
L_{DEN}	50,6 dB	62,9 dB	50,8 dB	64,2 dB
N1/N2	58,4 %		56,9 %	

	Schwellenwert (Nachts)*	Mindestzeit (Nachts)*	Horchzeit (Nachts)*	Relevante Flugbewegungen
	56 dB(A)	5 s	5 s	ARR 24, ARR 06, DEP 24, DEP

* keine Angabe bedeutet gleiche Tag- und Nachtwerte

Betriebszeit 06:00 - 22:00: 99 %

Betriebszeit 22:00 - 06:00: 100 %

Der gemessene äquivalente Dauerschallpegel erfasst sämtliche Lärmereignisse der Zeitspanne, bei der die Schalldruckpegel die Messschwelle der Messstelle länger als die Mindestzeit überschreiten bis zu dem Zeitpunkt an dem nach Erreichen des Maximalpegels die Schwelle länger als die Dauer der Horchzeit unterschritten wird.

Relevante Flugbewegungen:

Alle Starts und Landungen in/aus Richtung Unna (Osten) und Dortmund (Westen)

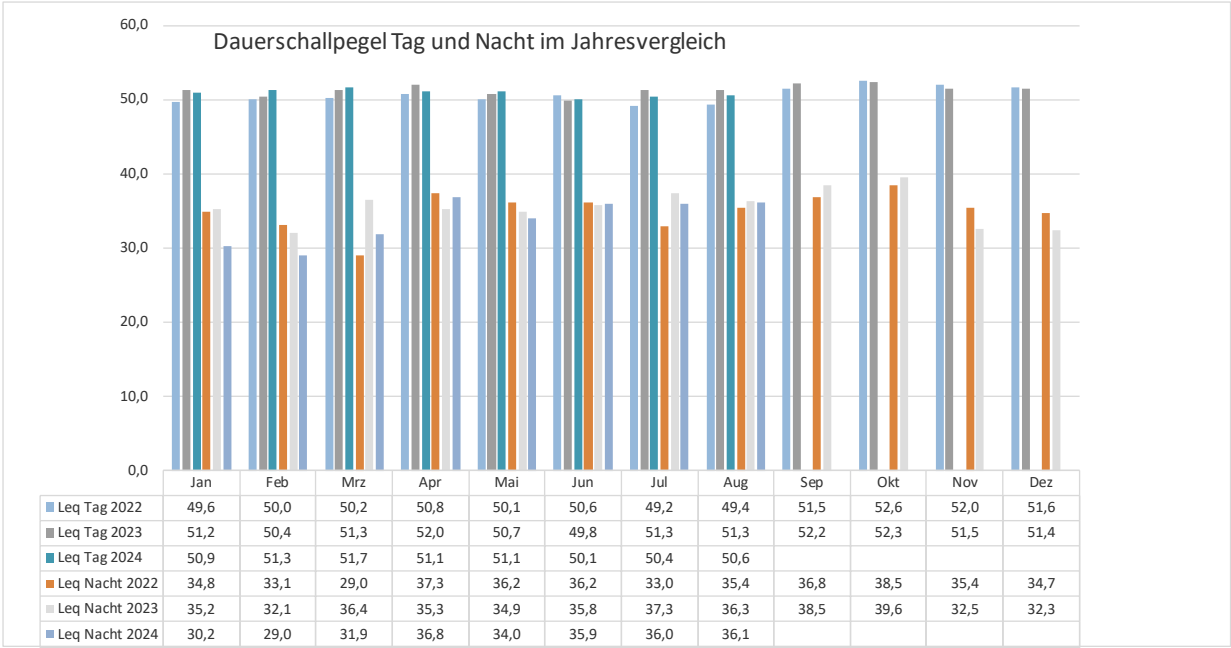
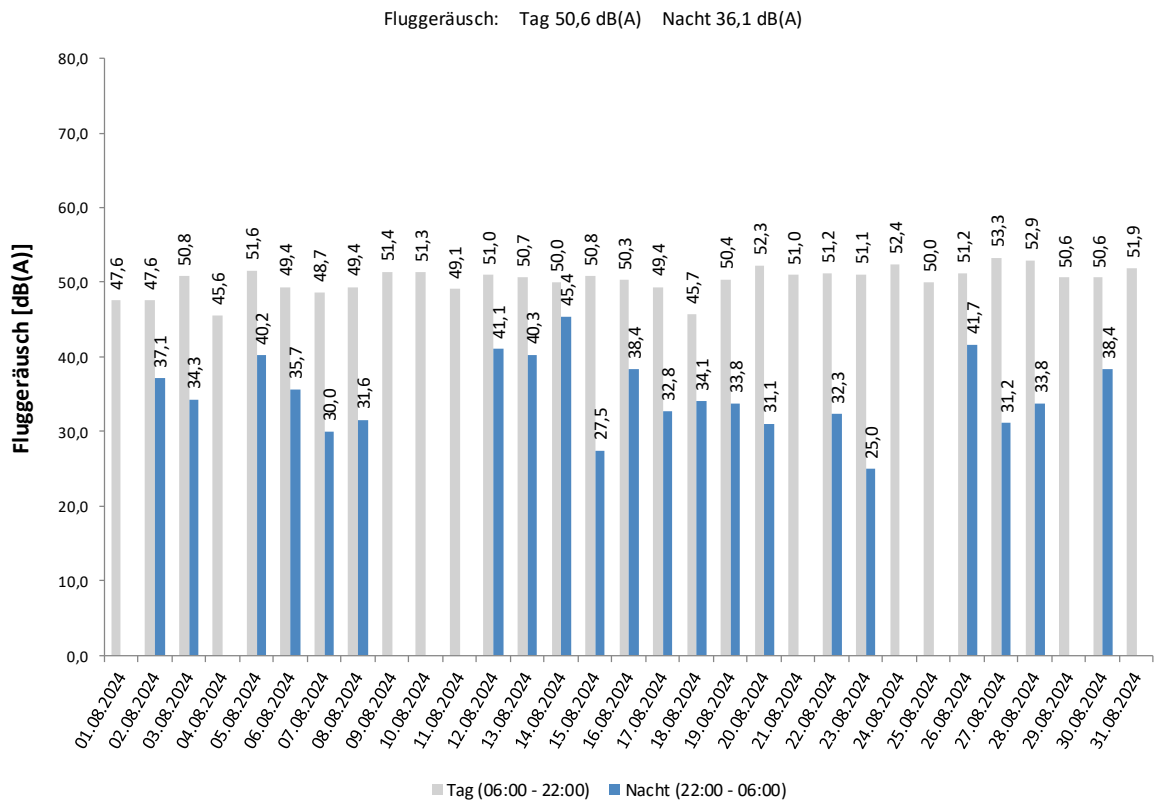
N_1 : Anzahl der gemessenen (korrelierten) relevanten Flugbewegungen

N_2 : Anzahl aller für die Messstelle relevanten Flugbewegungen

Bei einem Koeffizienten $N_1/N_2 < 50\%$ ist die Aussagekraft des L_{eq} -Wertes nicht hinreichend.

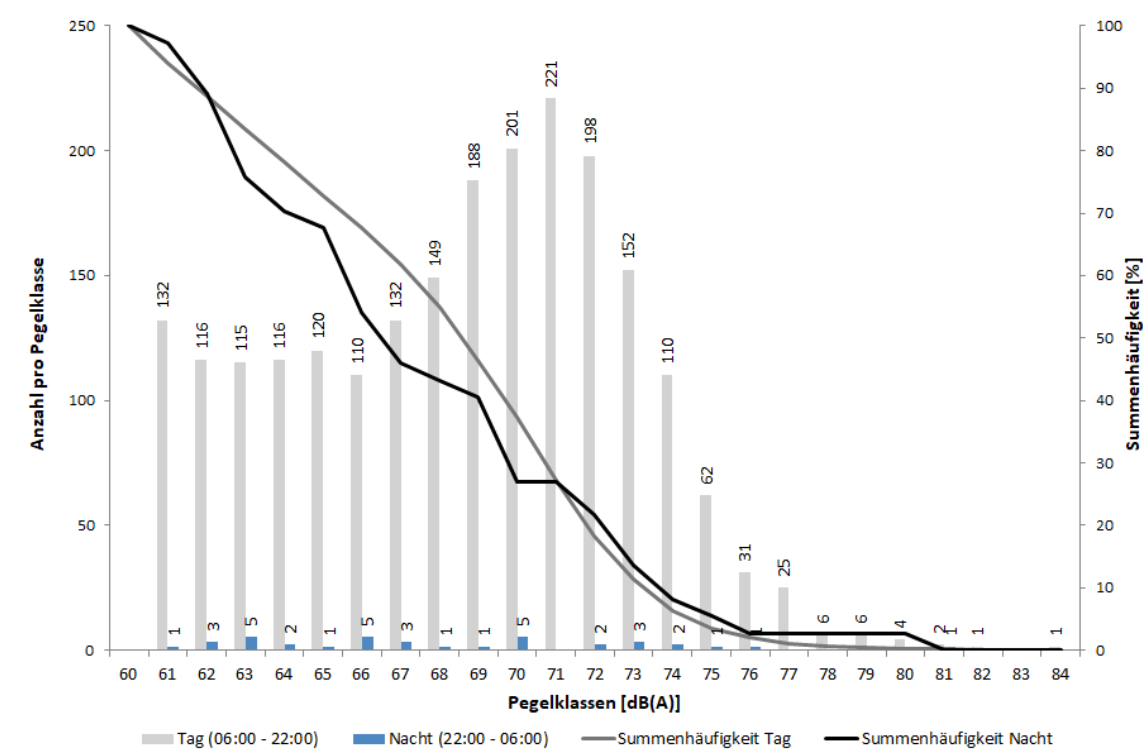
Äquivalenter Dauerschallpegel

Äquivalente Dauerschallpegel - Fluggeräusch
Dortmund-Wickede
August 2024



Häufigkeitsverteilung der Maximalpegel

Häufigkeitsverteilung der Maximalpegel - Korrelierte Lärmereignisse
Dortmund-Wickede
August 2024



Häufigkeitsverteilung der Maximalpegel - Korrelierte Lärmereignisse
Dortmund-Wickede
August 2024

	60-64	65-69	70-74	75-79	80-84	85-89	90-94	95-99	≥ 100	Gesamt
00 - 01	1	2								3
01 - 02	1				1					2
02 - 03										
03 - 04	1		1							2
04 - 05	1		1							2
05 - 06	1	1								2
06 - 07	4	7	23	10	3					47
07 - 08	11	15	80	25	1					132
08 - 09	13	66	101	11	1					192
09 - 10	34	44	83	7						168
10 - 11	36	51	81	10						178
11 - 12	38	40	26	5						109
12 - 13	55	35	28	7						125
13 - 14	50	45	45	6	1					147
14 - 15	35	60	91	8						194
15 - 16	43	59	69	10						181
16 - 17	37	70	84	5	1					197
17 - 18	49	73	45	3	1					171
18 - 19	26	52	36	10						124
19 - 20	22	31	39	6						98
20 - 21	14	20	31	7						72
21 - 22	12	31	20							63
22 - 23	5	6	9	2						22
23 - 00	1	2	1							4
Tag	479	699	882	130	8					2.198
Nacht	11	11	12	2	1					37
Gesamt	490	710	894	132	9					2.235

Dortmund Airport 21

Messstellenstatistik

Messstellenstatistik - Tag (06:00 - 22:00)

Dortmund-Wickede

August 2024

	Relevante Flugereignisse (N2)		Anzahl korr. Lärmereignisse (N1)		Verfügbarkeit		Gesamtgeräusch	Fluggeräusch
	A	D	A	D	[%]	Ausfall	[dB(A)]	[dB(A)]
01.08.2024	41	40	18	30	100		53,8	47,6
02.08.2024	87	89	27	37	100		50,7	47,6
03.08.2024	55	57	33	45	100		53,5	50,8
04.08.2024	48	47	15	25	100		51,0	45,6
05.08.2024	67	69	33	51	100		53,8	51,6
06.08.2024	84	83	25	35	100		53,6	49,4
07.08.2024	43	42	21	33	100		54,7	48,7
08.08.2024	49	52	23	37	100		53,9	49,4
09.08.2024	58	61	32	50	94 W		54,2	51,4
10.08.2024	67	65	38	47	100		53,9	51,3
11.08.2024	46	46	20	35	100		51,9	49,1
12.08.2024	71	70	36	46	100		53,8	51,0
13.08.2024	54	56	25	35	100		76,2	50,7
14.08.2024	43	45	26	33	100		54,4	50,0
15.08.2024	55	55	25	33	100		55,7	50,8
16.08.2024	62	64	28	41	100		57,2	50,3
17.08.2024	53	51	25	42	100		52,8	49,4
18.08.2024	51	45	21	25	100		51,6	45,7
19.08.2024	69	69	40	46	100		52,9	50,4
20.08.2024	57	63	33	52	100		62,0	52,3
21.08.2024	50	49	31	39	100		58,9	51,0
22.08.2024	55	54	31	45	100		61,2	51,2
23.08.2024	56	58	22	34	75 T W		56,7	51,1
24.08.2024	56	56	40	50	100		57,1	52,4
25.08.2024	51	54	22	36	100		52,6	50,0
26.08.2024	75	75	36	48	100		54,1	51,2
27.08.2024	73	75	36	54	100		59,0	53,3
28.08.2024	56	56	35	44	100		56,9	52,9
29.08.2024	66	67	28	47	100		54,1	50,6
30.08.2024	70	71	36	49	100		58,1	50,6
31.08.2024	73	72	47	46	100		54,4	51,9
Gesamt	1.841	1.856	908	1.270	99		62,4	50,6

N1: Anzahl der gemessenen Flugbewegungen

N2: Anzahl der relevanten Flugbewegungen während des Betriebszeitraums

T = technische Störung

W = Wetterstörung

S = Störgeräusch

Dortmund Airport 21

Messstellenstatistik - Nacht (22:00 - 06:00)

Dortmund-Wickede

August 2024

	Relevante Flugereignisse (N2)		Anzahl korr. Lärmereignisse (N1)		Verfügbarkeit		Gesamtgeräusch	Fluggeräusch
	A	D	A	D	[%]	Ausfall	[dB(A)]	[dB(A)]
01.08.202	1	0	0	0	100		40,7	
02.08.202	3	3	1	1	100		45,5	37,1
03.08.202	3	2	2	0	100		43,5	34,3
04.08.202	3	2	0	0	100		44,3	
05.08.202	1	2	1	1	100		44,8	40,2
06.08.202	0	0	1	0	100		42,1	35,7
07.08.202	1	0	1	0	100		40,1	30,0
08.08.202	1	0	1	0	100		43,3	31,6
09.08.202	1	0	0	0	100		40,2	
10.08.202	0	0	0	0	100		39,5	
11.08.202	0	0	0	0	100		42,0	
12.08.202	3	2	1	1	100		45,2	41,1
13.08.202	4	3	2	1	100		53,3	40,3
14.08.202	3	2	2	0	100		46,4	45,4
15.08.202	2	2	1	0	100		38,7	27,5
16.08.202	4	3	2	0	100		41,1	38,4
17.08.202	1	2	0	1	100		46,7	32,8
18.08.202	2	3	1	1	100		38,9	34,1
19.08.202	1	1	1	1	100		45,1	33,8
20.08.202	1	0	1	0	100		44,6	31,1
21.08.202	1	0	0	0	100		43,4	
22.08.202	2	0	2	0	100		49,3	32,3
23.08.202	1	0	1	0	100		42,0	25,0
24.08.202	0	0	0	0	100		67,6	
25.08.202	0	0	0	0	100		41,3	
26.08.202	4	3	2	0	100		44,1	41,7
27.08.202	3	2	2	0	100		42,2	31,2
28.08.202	4	3	3	0	100		44,8	33,8
29.08.202	1	0	0	0	100		38,0	
30.08.202	2	3	1	1	100		42,8	38,4
31.08.202	2	2	0	0	100		44,1	
Gesamt	55	40	29	8	100		53,4	36,1

N1: Anzahl der gemessenen Flugbewegungen

N2: Anzahl der relevanten Flugbewegungen während des Betriebszeitraums

T = technische Störung

W = Wetterstörung

S = Störgeräusch

Dortmund Airport 21

5. Messstelle MP04 Dortmund-Aplerbeck Messstellenübersicht

Dortmund-Aplerbeck August 2024

Geographische Position

Breitengrad	51°30'13,00"N
Längengrad	7°33'56,00"E
Höhe über NN	157 m
Seit	13.08.2002

	August 2024		Letzte sechs Monate	
	Fluggeräusch	Gesamtgeräusch	Fluggeräusch	Gesamtgeräusch
$L_{p,A,eq,Tag}$	55,3 dB	56,2 dB	55,0 dB	56,3 dB
$L_{p,A,eq,Nacht}$	38,2 dB	47,8 dB	39,7 dB	47,5 dB
L_{DEN}	55,3 dB	57,8 dB	55,1 dB	57,7 dB
N1/N2	65,3 %		65,8 %	

	Schwellenwert (Nachts)*	Mindestzeit (Nachts)*	Horchzeit (Nachts)*	Relevante Flugbewegungen
	56 dB(A)	5 s	5 s	ARR 06, DEP 24

* keine Angabe bedeutet gleiche Tag- und Nachtwerte

Betriebszeit 06:00 - 22:00: 99 %

Betriebszeit 22:00 - 06:00: 100 %

Der gemessene äquivalente Dauerschallpegel erfasst sämtliche Lärmereignisse der Zeitspanne, bei der die Schalldruckpegel die Messschwelle der Messstelle länger als die Mindestzeit überschreiten bis zu dem Zeitpunkt an dem nach Erreichen des Maximalpegels die Schwelle länger als die Dauer der Horchzeit unterschritten wird.

Relevante Flugbewegungen:

Alle Starts und Landungen in/aus Richtung Dortmund (Westen)

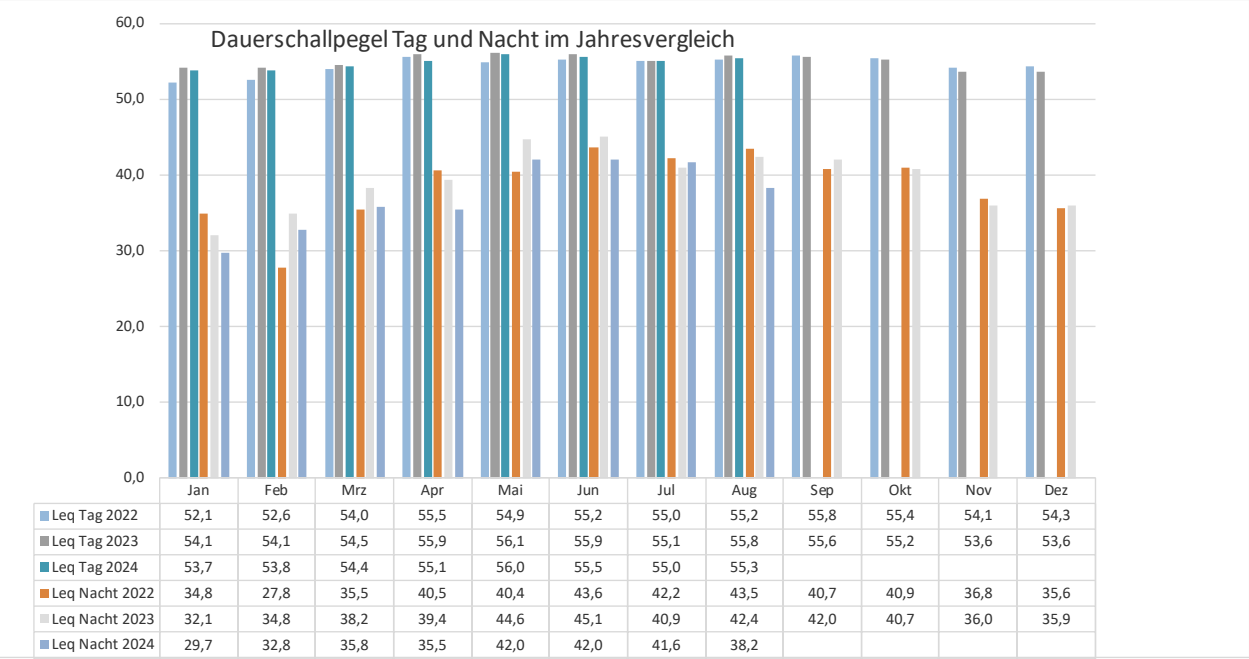
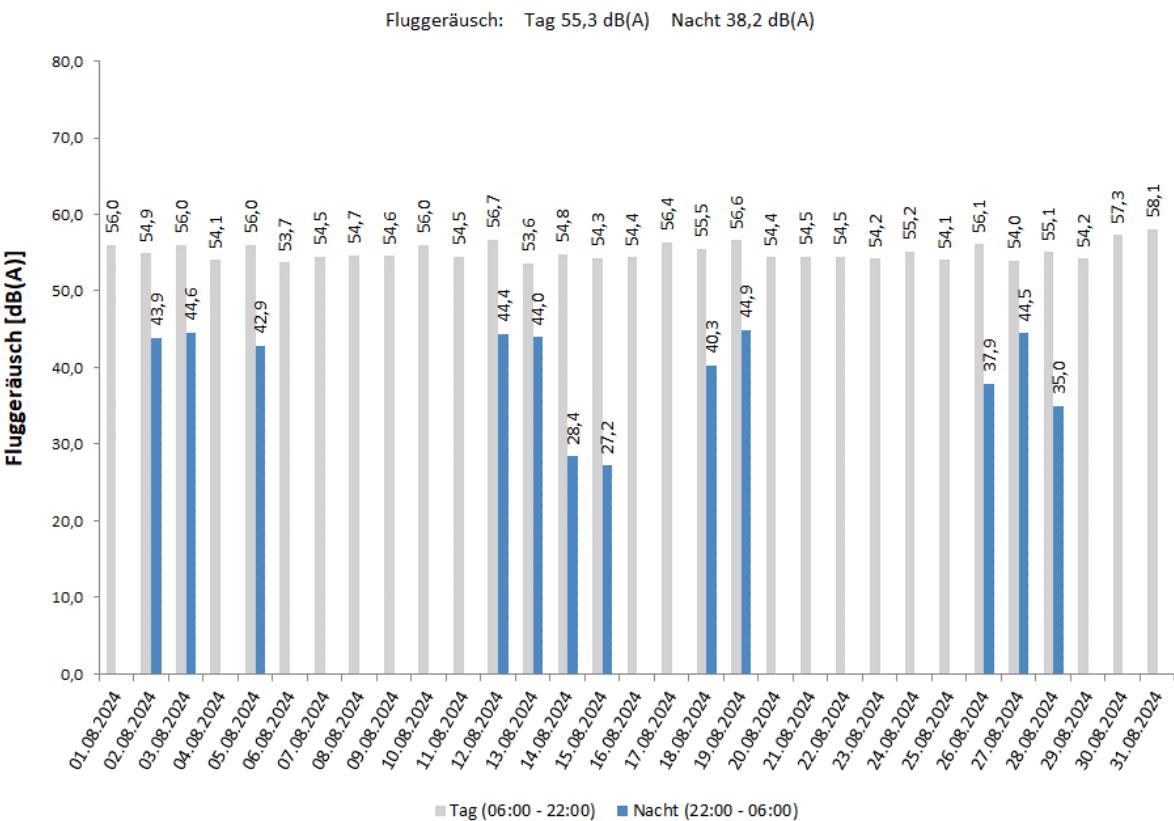
N₁: Anzahl der gemessenen (korrelierten) relevanten Flugbewegungen

N₂: Anzahl aller für die Messstelle relevanten Flugbewegungen

Bei einem Koeffizienten $N_1/N_2 < 50\%$ ist die Aussagekraft des Leq-Wertes nicht hinreichend.

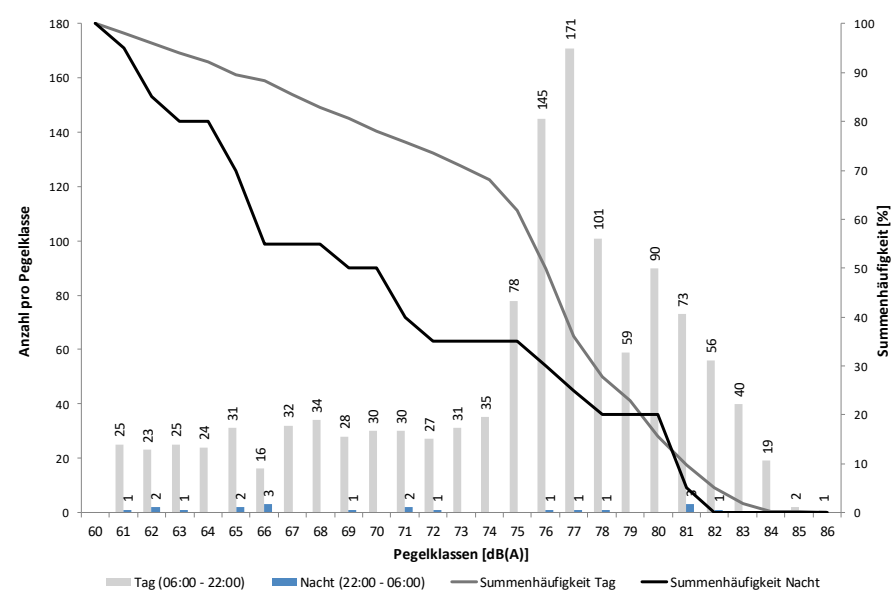
Äquivalenter Dauerschallpegel

Äquivalente Dauerschallpegel - Fluggeräusch
Dortmund-Aplerbeck
August 2024



Häufigkeitsverteilung der Maximalpegel

Häufigkeitsverteilung der Maximalpegel - Korrelierte Lärmereignisse
Dortmund-Aplerbeck
August 2024



Häufigkeitsverteilung der Maximalpegel - Korrelierte Lärmereignisse

Dortmund-Aplerbeck
August 2024

	60-64	65-69	70-74	75-79	80-84	85-89	90-94	95-99	≥ 100	Gesamt
00 - 01		1								1
01 - 02		1	2							3
02 - 03		1	1							2
03 - 04	2									2
04 - 05										
05 - 06										
06 - 07	1		3	28	2					34
07 - 08	2	3	6	11	28	1				51
08 - 09	3	3	5	67	25					103
09 - 10	5	6	11	63	12					97
10 - 11	9	16	14	56	10					105
11 - 12	8	16	8	29	9					70
12 - 13	10	12	6	17	19					64
13 - 14	6	10	7	29	16					68
14 - 15	11	10	14	28	38	1				102
15 - 16	8	7	21	45	19	1				101
16 - 17	11	19	14	38	28					110
17 - 18	8	15	17	43	18					101
18 - 19	7	11	14	39	16					87
19 - 20	6	7	1	22	8					44
20 - 21	1	4	7	18	18					48
21 - 22	1	2	5	21	12					41
22 - 23	1	1		3	3					8
23 - 00	1	2			1					4
Tag	97	141	153	554	278	3				1.226
Nacht	4	6	3	3	4					20
Gesamt	101	147	156	557	282	3				1.246

Dortmund Airport 21

Messstellenstatistik - Tag (06:00 - 22:00)

Dortmund-Aplerbeck

August 2024

	Relevante Flugereignisse (N2)		Anzahl korr. Lärmereignisse (N1)		Verfügbarkeit		Gesamtgeräusch	Fluggeräusch
	A	D	A	D	[%]	Ausfall	[dB(A)]	[dB(A)]
01.08.2024	38	1	31	1	100		58,2	56,0
02.08.2024	8	82	4	43	100		55,6	54,9
03.08.2024	1	57	1	42	100		56,4	56,0
04.08.2024	0	46	0	28	100		54,7	54,1
05.08.2024	0	69	0	41	100		56,3	56,0
06.08.2024	0	82	0	37	100		54,4	53,7
07.08.2024	0	42	0	27	100		55,5	54,5
08.08.2024	0	51	0	35	100		55,4	54,7
09.08.2024	1	59	1	42	94	W	55,5	54,6
10.08.2024	1	64	0	46	100		56,4	56,0
11.08.2024	39	4	30	4	100		55,1	54,5
12.08.2024	69	3	46	0	100		57,5	56,7
13.08.2024	2	51	1	38	100		56,4	53,6
14.08.2024	6	39	6	29	100		55,7	54,8
15.08.2024	0	55	0	34	100		55,3	54,3
16.08.2024	0	63	0	36	100		55,1	54,4
17.08.2024	19	27	17	20	100		56,9	56,4
18.08.2024	43	11	26	7	100		56,1	55,5
19.08.2024	37	37	23	22	100		57,0	56,6
20.08.2024	0	63	0	42	100		55,1	54,4
21.08.2024	0	49	1	36	100		55,4	54,5
22.08.2024	0	54	0	39	100		55,2	54,5
23.08.2024	0	56	0	25	75	W	55,4	54,2
24.08.2024	5	54	5	38	100		56,8	55,2
25.08.2024	0	54	0	32	100		54,7	54,1
26.08.2024	0	75	2	47	100		57,0	56,1
27.08.2024	31	41	13	22	100		54,8	54,0
28.08.2024	32	19	25	15	100		55,8	55,1
29.08.2024	1	66	1	49	100		55,1	54,2
30.08.2024	69	0	50	1	100		58,4	57,3
31.08.2024	72	0	52	0	100		58,8	58,1
Gesamt	474	1.374	335	878	99		56,2	55,3

N1: Anzahl der gemessenen Flugbewegungen

N2: Anzahl der relevanten Flugbewegungen während des Betriebszeitraums

T = technische Störung

W = Wetterstörung

S = Störgeräusch

Dortmund Airport 21

Messstellenstatistik - Nacht (22:00 - 06:00)

Dortmund-Aplerbeck

August 2024

	Relevante Flugereignisse (N2)		Anzahl korr. Lärmereignisse (N1)		Verfügbarkeit		Gesamtgeräusch	Fluggeräusch
	A	D	A	D	[%]	Ausfall	[dB(A)]	[dB(A)]
01.08.2024	0	0	0	0	100		45,1	
02.08.2024	0	2	0	1	100		47,6	43,9
03.08.2024	1	2	1	2	100		49,5	44,6
04.08.2024	0	2	0	0	100		45,3	
05.08.2024	0	2	0	1	100		46,9	42,9
06.08.2024	0	0	0	0	100		44,4	
07.08.2024	0	0	0	0	100		44,5	
08.08.2024	0	0	0	0	100		44,2	
09.08.2024	0	0	0	0	100		44,5	
10.08.2024	0	0	0	0	100		44,6	
11.08.2024	0	0	0	0	100		45,3	
12.08.2024	2	1	2	0	100		47,4	44,4
13.08.2024	0	3	1	0	100		48,0	44,0
14.08.2024	0	2	0	1	100		45,4	28,4
15.08.2024	0	2	0	1	100		45,2	27,2
16.08.2024	0	2	0	0	100		47,7	
17.08.2024	0	0	0	0	100		55,6	
18.08.2024	1	3	1	1	100		47,1	40,3
19.08.2024	1	0	1	0	100		48,5	44,9
20.08.2024	0	0	0	0	100		46,4	
21.08.2024	0	0	0	0	100		46,3	
22.08.2024	0	0	0	0	100		45,0	
23.08.2024	0	0	0	0	100		46,3	
24.08.2024	0	0	0	0	100		52,2	
25.08.2024	0	0	0	0	100		46,4	
26.08.2024	1	3	2	1	100		47,1	37,9
27.08.2024	1	2	1	1	100		48,2	44,5
28.08.2024	0	3	1	1	100		45,7	35,0
29.08.2024	0	0	0	0	100		47,2	
30.08.2024	2	0	0	0	100		47,0	
31.08.2024	2	0	0	0	100		47,6	
Gesamt	11	29	10	10	100		47,8	38,2

N1: Anzahl der gemessenen Flugbewegungen

N2: Anzahl der relevanten Flugbewegungen während des Betriebszeitraums

T = technische Störung

W = Wetterstörung

S = Störgeräusch

6. Referenzpegelüberschreitungen > 85 dB(A)

Aug 2024

Messstelle	Flugzeugtyp	Anzahl	Höchster Messwert in dB(A)	A/D BR Höchster Wert	Tag (T) Nacht (N)
MP02 Unna-Massen	A320	5	85,9	D06	T
	A321	1	86,0	D06	T
	B738	24	88,0	D06	T
MP03 DO-Wickede	-	-	-	-	-
MP04 DO-Aplerbeck	B738	3	86,0	A06	T

33

A= Landung
 B= Start
 06,24= Betriebsrichtung

7. Flugbewegungen in der Nachtzeit zwischen 22:00 Uhr bis 06:00 Uhr

70 Polizei-Flugbewegungen (Landes- und Bundespolizei)
 27 Linienverkehr inkl. Liniencharter