

## Inhaltsverzeichnis

|                            |   |
|----------------------------|---|
| Funktion und Einsatz ..... | 2 |
| Ausführungen .....         | 2 |
| Verarbeitung .....         | 2 |
| Abmessungen .....          | 3 |
| Zubehör .....              | 3 |
| Befestigung .....          | 4 |
| Technische Daten .....     | 4 |
| Legende .....              | 4 |
| Bestellschlüssel .....     | 5 |
| Ausschreibungstext .....   | 6 |

## Funktion und Einsatz

Bei den Auslässen der MINO-Serie handelt es sich um Auslässe für kleine Luftmengen, die geeignet sind, z.B. für Wohnraumlüftung, Hotelräume, Pflegeräume, Komfort-Krankenzimmer und 1-Achs-Büros die personenbezogene hygienisch notwendige Mindestfrischluftmenge kontrolliert und zuverlässig zuzuführen.

Der SCHAKO-Fußbodenquellauslass MINOPAB ist ein rechteckiger Bodenquellauslass. Die Luft strömt in horizontaler Richtung aus dem Fußbodenquellauslass aus. Diese Strömung bewirkt einen schnellen Temperatur- und Geschwindigkeitsabbau in Auslassnähe.

Der rechteckige Fußbodenquellauslass besteht aus einer Frontplatte und Auflagegestell. Am Fußbodenquellauslass ist ein Anschlusskasten zur optimalen Beaufschlagung des Auslasses angebaut. Zusätzlich kann der Anschlusskasten mit einer Drosselklappe versehen werden. Diese dient der Luftmengenregulierung und ist einfach einstellbar. Zur Verstellung der Drosselklappe ist der Auslass zu entnehmen.

### Belastbarkeit der Frontplatte

Die Fußbodenquellauslässe sind nach DIN-EN 13264 nach Konstruktionsklasse „leicht“ belastbar.

## Ausführungen

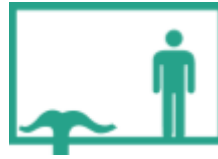


Stabil und unauffällig  
Zuluftauslass für Fußbodeneinbau für kleine Volumenstromleistungen, Quellluftcharakteristik für Büro, Hotel, Bettzimmer, Wohnraumlüftung

### LEISTUNGSDATEN

|                                     | MINOPAB-1 | MINOPAB-2 |
|-------------------------------------|-----------|-----------|
| V <sub>ZU</sub> [m <sup>3</sup> /h] | 79        | 131       |
| L <sub>WA</sub> [dB(A)]             | 25        | 25        |
| Abmessungen<br>L1 x H1 [mm]         | 548 x 102 | 848 x 102 |

## LUFTSTRAHLFÜHRUNG



### BODEN

bodennahe, allseitige Quelllüftung

## Verarbeitung

**FRONTPLATTE** - Stahlblech lackiert RAL 9005 (schwarz, F9005) oder RAL 9010 (weiß, F9010) oder Aluminium naturfarben eloxiert (E6/EV1, FELOX, Standard) oder RAL-Farbtöne frei wählbar (Fxxxx)

**AUFLEGERAHMEN** – Aluminium-Strangpressprofil, naturfarben eloxiert (E6/EV1, AELOX, Standard), RAL-Farbtöne frei wählbar (Axxxx)

**ANSCHLUSSKASTEN** - Stahlblech verzinkt, mit seitlichem Stützen und Standfüßen

**BEFESTIGUNG** - durch verdeckte Montage (Magnetbefestigung)

### Zubehör

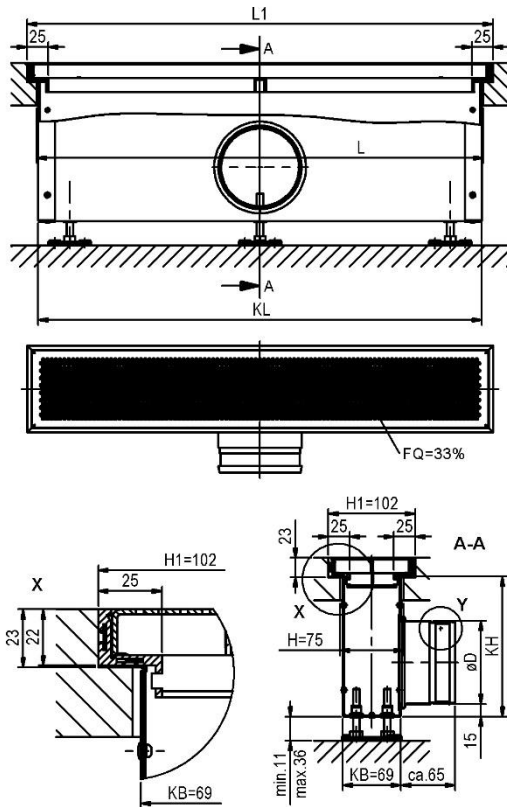
GUMMILIPPENDICHTUNG (-GD1)

DROSSELKLAPPE (-DK1)

## Abmessungen

### MINOPAB - ABMESSUNGEN

#### MINOPAB



### MINOPAB – Lieferbare Größen

|           | MINOPAB-1 | MINOPAB-2 |
|-----------|-----------|-----------|
| <b>L</b>  | 525       | 825       |
| <b>L1</b> | 548       | 848       |
| <b>KL</b> | 522       | 822       |
| <b>KH</b> | 165       | 190       |
| <b>øD</b> | ø98       | ø123      |

alle Maße in mm

## Zubehör

### MINOPAB - ZUBEHÖR

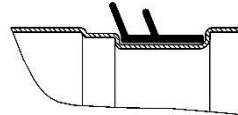
Gummilippendichtung (-GD1)

Drosselklappe (-DK1)

### ZUBEHÖR – ABMESSUNGEN

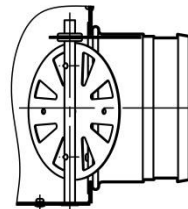
Gummilippendichtung (-GD1)

Einzelheit Y



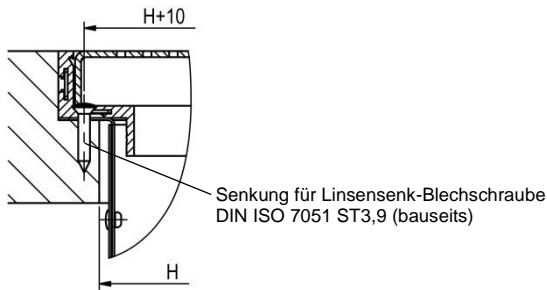
Drosselklappe (-DK1)

Zur Verstellung der Drossel muss der Auslass abgenommen werden (werkzeuglos)

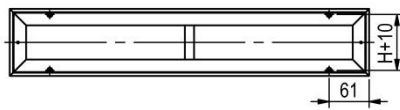


## Befestigung

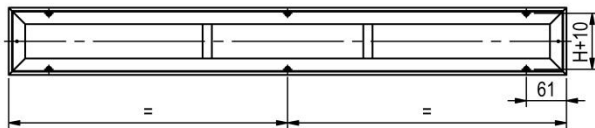
### MINOPAB - RAHMENBEFESTIGUNG



#### MINOPAB-1



#### MINOPAB-2



## Technische Daten

### MINOPAB - Größe 1

| $V_{ZU}$<br>[m <sup>3</sup> /h] | $L_{WA}$<br>[dB(A)] | $\Delta p_t$<br>[Pa] | $V_{stirn}$<br>[m/s] | $x$<br>[m]<br>bei $v_{mittel}$<br>0,15 m/s |
|---------------------------------|---------------------|----------------------|----------------------|--|
| 25                              | < 25                | 1                    | 0,19                 | 0,8  |
| 79                              | 25                  | 7                    | 0,60                 | 1,1  |
| 96                              | 30                  | 10                   | 0,73                 | 1,2  |

### MINOPAB - Größe 2

| $V_{ZU}$<br>[m <sup>3</sup> /h] | $L_{WA}$<br>[dB(A)] | $\Delta p_t$<br>[Pa] | $V_{stirn}$<br>[m/s] | $x$<br>[m]<br>bei $v_{mittel}$<br>0,15 m/s |
|---------------------------------|---------------------|----------------------|----------------------|--|
| 50                              | < 25                | 1                    | 0,24                 | 1,0  |
| 131                             | 25                  | 9                    | 0,63                 | 2,0  |
| 152                             | 30                  | 12                   | 0,74                 | 2,3  |

## Legende

|              |                     |   |                                  |
|--------------|---------------------|---|----------------------------------|
| L1           | [mm]                | = | Länge Auslass                    |
| H1           | [mm]                | = | Breite Auslass                   |
| L            | [mm]                | = | Länge Bodenaussparung            |
| H            | [mm]                | = | Breite Bodenaussparung           |
| KB           | [mm]                | = | Kastenbreite                     |
| KH           | [mm]                | = | Kastenhöhe                       |
| D            | [mm]                | = | Durchmesser Anschluss            |
| KL           | [mm]                | = | Kastenlänge                      |
| $\Delta p_t$ | [Pa]                | = | Druckverlust                     |
| $L_{WA}$     | [dB(A)]             | = | A-bewerteter Schalleistungspegel |
| $x$          | [m]                 | = | Strahlweg                        |
| $V_{ZU}$     | [m <sup>3</sup> /h] | = | Zuluftvolumenstrom               |
| $V_{eff}$    | [m/s]               | = | Anstrahlgeschwindigkeit          |

## Bestellschlüssel

| 01              | 02    | 03          | 04            | 05             | 06      |
|-----------------|-------|-------------|---------------|----------------|---------|
| Typ             | Größe | Frontplatte | Auflegerahmen | Kanalanschluss | Zubehör |
| <b>Beispiel</b> |       |             |               |                |         |
| MINOPAB         | -1    | -F9005      | -AELOX        | -GD1           | -DK0    |

### Muster

#### MINOPAB-1-F9005-AELOX-GD1-DK1

Fußbodenquellluftauslass Typ MINOPAB | Größe 1 | Frontplatte schwarz RAL9005 | Auflegerahmen Alu naturfarben eloxiert | mit Gummilippendichtung | ohne Drosselklappe

## BESTELLANGABEN

### 01 - Typ

MINOPAB

### 02 - Größe

1 = Größe 1

2 = Größe 2

### 03 - Frontplatte

F9005 = RAL 9005 (schwarz)

F9010 = RAL 9010 (weiß)

FELOX = Aluminium, naturfarben eloxiert (E6/EV1, Standard)

Fxxxx = RAL-Farbton frei wählbar

### 04 – Auflegerahmen

A9005 = Lackiert RAL 9005 (schwarz)

A9010 = Lackiert RAL 9010 (weiß)

AELOX = Aluminium, naturfarben eloxiert (E6/EV1, Standard)

Axxxx = RAL-Farbton frei wählbar

### 05 - Kanalanschluss

GD0 = ohne Gummilippendichtung (Standard)

GD1 = mit Gummilippendichtung

### 06 - Zubehör

DK0 = ohne Drosselklappe (Standard)

DK1 = Drosselklappe, Stahlblech verzinkt

## Ausschreibungstext

---

Der SCHAKO-Fußbodenquellauslass MINOPAB ist ein rechteckiger Bodenquellauslass und besonders geeignet zum Einbau in Doppelböden. Die Luft strömt in horizontaler Richtung aus dem Fußbodenquellauslass aus. Diese Strömung bewirkt einen schnellen Temperatur- und Geschwindigkeitsabbau in Auslassnähe. Der rechteckige Bodenquellauslass besteht aus einer Frontplatte und Auflagegestell mit Anschlusskasten aus Stahlblech verzinkt mit seitlichem Stützen und Standfüßen. Der Anschlusskasten kann zusätzlich mit einer Drosselklappe versehen werden. Diese dient der Luftmengenregulierung und ist einfach einstellbar.

Fabrikat: SCHAKO Typ **MINOPAB-1**  
SCHAKO Typ **MINOPAB-2**

Zubehör:

- Mit Gummilippendichtung (-GD1) am Anschlussstützen
- Mit Drosselklappe (-DK1)