



COMBIDSC

Kombinationsschlitzdurchlass
für Zuluft und Abluft

Inhalt

Funktion und Einsatz	2
Ausführungen	2
Montage	3
Lamellenstellung für Luftstrahl.....	3
Verarbeitung.....	4
Zubehör	4
Abmessungen	6
Zubehör Abmessungen.....	8
Befestigungsmöglichkeiten.....	19
Montageübersicht	21
Technische Daten	22
Legende	23
Bestellschlüssel Schlitzdurchlass	24
Bestellschlüssel Anschlusskasten.....	26
Bestellschlüssel Eckwinkel	27
Ausschreibungstext	28

FUNKTION UND EINSATZ

COMBIDSC ist ein kombinierter Schlitzdurchlass für Zuluft und Abluft in einem gemeinsamen Gehäuse.

Der Schlitzdurchlass besteht aus Zuluftschlitz für die Einbringung der Zuluft in den Raum und Abluftschlitzen zum Absaugen der Abluft. Die Zuluft einbringung erfolgt hochinduktiv durch verstellbar angeordnete Lamellen und eignet sich für VVS-Anlagen mit variablen Volumenströmen.

Basis dieses Schlitzdurchlasses ist der SCHAKO Schlitzdurchlass Typ DSC. Der Durchlass ist geeignet für den Kühlfall bis Δ -10K.

Der Kombinationsschlitzdurchlass Typ COMBIDSC ist geeignet zum Einsatz in Räumen von 2,6 m bis 4 m Höhe. Die von unten verstellbaren Luftlenklamellen erlauben einen vielseitigen Einsatz.

So kann die Luftaustrittsrichtung von vertikal, für den Heizfall, bis horizontal, für den Kühlfall, verstellt werden. Im Kühlfall kann nur eine einseitige Luftstrahlführung eingestellt werden. Es wird eine maximale Induktion erreicht und die Geschwindigkeit und Temperaturdifferenz des Zuluftstrahls werden sehr gut abgebaut.

Durch die mittige Lagerung der Tragflügelprofilformlamellen bleibt der freie Querschnitt immer gleich groß. Dadurch verändern sich auch bei Verstellung der Lamellen der Druckverlust und die Lautstärke nicht. Eine nachträgliche Veränderung der Luftaustrittsrichtung auf der Baustelle ist jederzeit, auch bei eingebautem Durchlass, möglich.

Wird bei der Bestellung eine bestimmte Luftstrahlführung gewünscht, so wird diese werkseitig eingestellt. Ohne Bestellangaben wird die Lamellenstellung S (einseitig ausblasend) eingestellt. Der große freie Strömungsquerschnitt erlaubt einen, vergleichbar zu anderen Schlitzauslässen, hohen Luftdurchsatz.

Bei der Abluftausführung wird anstelle der Luftlenklamellen ein schwarzes Lochblech, welches von unten durch die Schlitz leicht gereinigt werden kann, eingebaut.

Der Anschluss an das Kanalsystem erfolgt über den Anschlusskasten. Gegen Mehrpreis kann im Anschlussstutzen eine von unten verstellbare Drossel zur Luftmengenregulierung angebracht werden. Auch kann der Anschlusskasten außen isoliert werden. Ein Einsatz in VVS-Anlagen von 100% - 40% ist aufgrund der stabilen Luftstrahlführung möglich.

Unauffällig und funktionssicher

Kombinationsschlitzdurchlass für Zu- und Abluft, stabile horizontale Strahlführung und gute Raumdurchspülung. Mit verdeckter Schraubmontage.

AUSFÜHRUNGEN

- COMBIDSC-2-... 2-schlitzig (1 x Zuluft / 1 x Abluft)
- COMBIDSC-4-... 4-schlitzig (2 x Zuluft / 2 x Abluft)
- COMBIDSC-...-ZA Zuluft (mit Lamellen) / Abluft (ohne Lamellen, mit Lochblech)
- COMBIDSC-...-R0 mit Rahmenprofil STANDARD (Rahmen mit R0-Standardprofil)
- COMBIDSC-...-S0 mit schmalem Rahmenprofil (Rahmen mit S0-Profil)
- COMBIDSC-...-P0 mit Sonder-Rahmenprofil (Rahmen mit P0-Profil)
- COMBIDSC-...-V Lamellen vertikal ausblasend
- COMBIDSC-...-S Lamellen einseitig horizontal ausblasend (Standard)
- COMBIDSC-...-N Einzelausführung (Länge max. 1500 mm)
- COMBIDSC-...-B Bandausführung (Längenaufteilung SCHAKO-Standard bei Bandausführung)
- COMBIDSC-...-ASK mit Anschlusskasten (Standard) (ohne Blindstück)
- COMBIDSC-...-BS... mit Blindstück (nur ohne Anschlusskasten)

Funktionsbedingt ist der Kombinationsschlitzdurchlass COMBIDSC nur mit Anschlusskasten bzw. mit Blindstück lieferbar.

LEISTUNGSDATEN

COMBIDSC-2-ZA-...-ASK-26-2-...-S1/S2 (2-schlitzig)

Anschlusskasten mit Stutzen seitlich gegenüberliegend (-S1)

Anschlusskasten mit Stutzen seitlich (-S2)

Werte für Länge L = 1000 mm

V		L _{wa} [dB(A)]			Δp [Pa]	
(m³/h)	[l/s]	Zuluft	Abluft	Summe	Zuluft	Abluft
77	21	25	<15	26	18	7
95	26	30	20	30	28	10
117	33	35	27	36	42	15
140	39	40	33	41	60	22
175	49	45	40	46	94	34

COMBIDSC-4-ZA-...-ASK-26-2-...-S1/S2 (4-schlitzig)

Anschlusskasten mit Stutzen seitlich gegenüberliegend (-S1)

Anschlusskasten mit Stutzen seitlich (-S2)

Werte für Länge L = 1000 mm

V		L _{wa} [dB(A)]			Δp [Pa]	
(m³/h)	[l/s]	Zuluft	Abluft	Summe	Zuluft	Abluft
145	40	25	19	26	16	8
175	49	30	20	31	24	11
210	58	35	30	36	34	16
255	71	40	36	42	50	24
305	85	45	41	47	72	34

MONTAGE

Feste Verbindung mit Kasten (-FV, Standard)

- Nur mit Anschlusskasten möglich.
- Standard bei den Ausführungen COMBIDSC-...-R0 / COMBIDSC-...-S0 und COMBIDSC-...-P0.
- Der Schlitzdurchlass wird mit dem Anschlusskasten fest verbunden.

Verdeckte Montage mit Kasten (-VM)

- Nur mit Anschlusskasten möglich.
- Möglich bei den Ausführungen COMBIDSC-...-R0 / COMBIDSC-...-P0 und COMBIDSC-...-S0-...-Z2 (mit Zusatzprofil).
- Nicht möglich bei den Ausführungen COMBIDSC-...-S0-...-Z0 / COMBIDSC-...-S0-...-Z1 / COMBIDSC-...-S0-...-Z3.
- Der Schlitzdurchlass wird mit verdeckten Schrauben an der Traverse im Anschlusskastengehäuse befestigt.

Montage mit Klemmbügel (-KB, Standard)

- **Nur bei Ausführung mit Blindstück (-BS1) ohne Anschlusskasten möglich.**
- Schrauben und Klemmbügel werden lose geliefert.
- Möglich bei den Ausführungen COMBIDSC-...-R0 / COMBIDSC-...-P0 und COMBIDSC-...-S0-...-Z2 (mit Zusatzprofil).
- Nicht möglich bei den Ausführungen COMBIDSC-...-S0-...-Z0 / COMBIDSC-...-S0-...-Z1 /-Z3.
- Der Schlitzdurchlass wird mit verdeckten Schrauben (im Lieferumfang) am Klemmbügel befestigt.
- **Für die Montage ist eine rückseitige Zugängigkeit nicht erforderlich!**

Montage mit Gegentraverse (-GT)

- **Nur bei Ausführung mit Blindstück (-BS1) ohne Anschlusskasten möglich.**
- Schrauben und Klemmbügel werden lose geliefert.
- Möglich bei den Ausführungen COMBIDSC-...-R0 / COMBIDSC-...-P0 und COMBIDSC-...-S0-...-Z2 (mit Zusatzprofil).
- Nicht möglich bei den Ausführungen COMBIDSC-...-S0-...-Z0 / COMBIDSC-...-S0-...-Z1 /-Z3.
- Der Schlitzdurchlass wird mit verdeckten Schrauben (im Lieferumfang) an der Gegentraverse (Traversenbügel) befestigt.
- **Für die Montage ist eine rückseitige Zugängigkeit erforderlich!**

Verbindungslasche (-VL)

- 4 Stück, lose geliefert.
- aus Aluminiumblech.
- Nur zur Verbindung des Eckwinkel mit dem Schlitzdurchlass bei Bandausführung.
- Der Eckwinkel wird mit den Verbindungslaschen (2x an jeder Seite) befestigt.

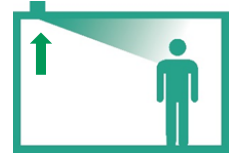
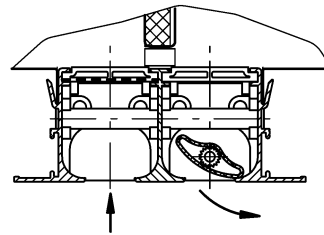
Montage mit Einhängelaschen (-AL)

- Nur für Eckwinkel möglich.
- 4 Stück lose geliefert.
- Möglich bei der Ausführung EW-26-...-R0 und bei EW-26-...-P0.
- Nicht möglich bei der Ausführung EW-26-...-S0.
- Der Eckwinkel wird an 4 Abhängern befestigt.
- Einhängelasche aus Stahlblech verzinkt, mit Löchern für die Hakenbefestigung.

LAMELLENSTELLUNG FÜR LUFTSTRAHL

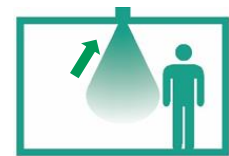
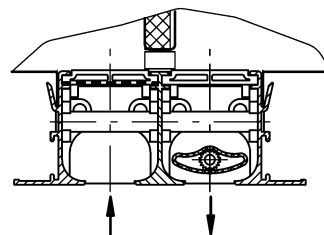
Lamellenstellung (-S) (Standard)

horizontal einseitig ausblasend



Lamellenstellung (-V)

vertikal ausblasend



VERARBEITUNG

Rahmenoberfläche

- Aluminium naturfarben eloxiert (-ELOX, Standard).
- Aluminium lackiert:
 - im Farbton RAL 9006 (weißaluminium) (-9006).
 - im Farbton RAL 9010 (weiß) (-9010).
 - in einem anderen RAL-Farbton, frei wählbar (gegen Mehrpreis) (-xxxx) (immer 4-stellig).

Lamellenfarbe

- Zuluft mit Lamelle aus Kunststoff (PVC-Hart) / Abluft ohne Lamelle, mit Lochblech aus Stahlblech lackiert:
 - Lamelle Farbton ähnlich RAL 9005 (schwarz) / Lochblech lackiert im Farbton RAL 9005 (schwarz) (-L9005) (Standard).
 - Lamelle Farbton ähnlich RAL 9006 (weißaluminium) / Lochblech lackiert im Farbton RAL 9006 (weißaluminium) (-L9006).
 - Lamelle Farbton ähnlich RAL 9010 (weiß) / Lochblech lackiert im Farbton RAL 9010 (weiß) (-L9010).
 - Lamelle und Lochblech lackiert im selben RAL-Farbton, frei wählbar (-Lxxxx, immer 5-stellig).

Lamellenhalterung

- Aluminiumrohre

Lamellenteiler innen (Standard)

- Kunststoff (PA Typ 6):
 - bei Zuluft in Lamellenfarbe
 - bei Abluft in RAL 9005

Lamellenteiler innen (VM-Aufnahme)

- Kunststoff (PA Typ 6):
 - bei Zuluft in Lamellenfarbe
 - bei Abluft in RAL 9005

Lamellenplättchen außen (Endabschluss)

- Kunststoff (ABS)
 - bei Zuluft in Lamellenfarbe
 - bei Abluft in RAL 9005

Verbindungsstift

Verbindung Durchlass - Durchlass

- aus Kunststoff
- nur bei Bandausführung
- lose mitgeliefert (je 2x pro Verbindung)

Funktionsbedingt ist der Kombinationsschlitzdurchlass COMBIDSC nur mit Anschlusskasten bzw. mit Blindstück lieferbar.

ZUBEHÖR

Endstücke (-EO / -ES / -EB / -EL / -ER)

- ohne Endstücke (-EO).
- mit Endstücken, aus Aluminium (Farbton wie Rahmen):
 - lose geliefert (-ES, Paar) (Standard).
 - beidseitig werkseitig angebaut (-EB).
 - links werkseitig angebaut (-EL).
 - rechts werkseitig angebaut (-ER).

Zusatzprofil (-Z0 / -Z1 / -Z2 / -Z3)

- ohne Zusatzprofil (-Z0) (Standard).
- mit Zusatzprofil, aus Aluminium (Farbton wie Rahmen, nur bei COMBIDSC-...-S0 möglich):
 - Z I (-Z1), Anschluss von Deckenplatten.
 - Z II (-Z2), Anschluss von Paneeldecken.
 - Z III (-Z3), Anschluss von Deckenplatten.

Blindstück (-BS0 / -BS1)

- ohne Blindstück (-BS0) (Standard, nur in Verbindung mit Anschlusskasten möglich).
- mit Blindstück (-BS1):
 - aus Stahlblech lackiert RAL 9005 (schwarz).
 - nur ohne Anschlusskasten möglich.
 - mit Befestigungsclip zur Montage am Schlitzdurchlass.
 - ab Länge L ≥ 200 mm möglich.
 - Montage nur mit Klemmbügel (-KB, Standard) oder Gegentraverse (-GT) möglich.

Anschlusskasten (-ASK-26)

- Ausführung (Schlitzanzahl):
 - 2-schlitzig (-2) (1 x Zuluft / 1 x Abluft)
 - 4-schlitzig (-4) (2 x Zuluft / 2 x Abluft)
- Einzel- / Bandausführung:
 - Einzelausführung (-N, Kastenlänge KL max. 1500 mm)
 - Bandausführung (-B, Längenaufteilung SCHAKO-Standard bei Bandausführung)
- Länge:
 - Länge L = 1000 mm (-01000) (KL = 997 mm)
 - Länge L = 1500 mm (-01500) (KL = 1497 mm)
 - Länge (L/BL) in mm, frei wählbar (-xxxxx, immer 5-stellig) (Kastenlänge KL = L-3 / Gesamtkastenlänge GKL = BL-3, bei Einzelausführung Länge L = ≥400 mm bis ≤1500 mm mit Anschlusskasten ausrüstbar.)
- Kastenmontage:
 - Feste Verbindung (-FV) (Standard)
 - Verdeckte Montage (-VM) (nur möglich bei Ausführung COMBIDSC-...-R0 / COMBIDSC-...-P0 und COMBIDSC-...-S0-...-Z2).
- Material:
 - Stahlblech verzinkt (-SV) (Standard)
- Drosselklappe:
 - ohne Drosselklappe (-DK0) (Standard)
 - mit Drosselklappe, aus Stahlblech verzinkt, verstellbar, zur einfachen Luftmengenregulierung:
 - im Anschlusskastengehäuse (nur bei Stutzenlage seitlich [-S1/-S2]) (-DK1).
 - im Anschlussstutzen, mit Seilzugverstellung (bei Stutzenlage von oben [-S0]) (-DK2).

- Gummilippendichtung:
 - ohne Gummilippendichtung (-GD0) (Standard)
 - mit Gummilippendichtung (-GD1), aus Spezialgummi, am Anschlussstutzen.
- Isolierung:
 - ohne Isolierung (-I0) (Standard)
 - mit Isolierung außen (-Ia), thermische Isolierung an der Anschlusskasten Außenseite.
- Kastenhöhe:
 - Kastenhöhe Standard (-KHS)
 - Kastenhöhe in mm, frei wählbar (-xxx, immer 3-stellig) (Mindesthöhe [GH] bei Stutzenlage S1+S2 und Standard-Kastenhals = Stutzendurchmesser $\varnothing D$ + 82 mm / bei Stutzenlage S0 = 180 mm)
- Kastenhals:
 - Kastenhals Standard (-KVS) (KVS = 45 mm)
 - Kastenhalsverlängerung in mm, frei wählbar (-xxx, immer 3-stellig) Kastenhals (nicht verstellbar) von ≥ 45 mm bis 200 mm möglich.
Nur bei Ausführung 2-schlitzig anwendbar, bei Ausführung 4-schlitzig kein Kastenhals vorhanden.
- Stutzenlage:
 - Stutzen von oben (-S0)
 - Stutzen beidseitig seitlich (-S1) (Standard)
 - Stutzen einseitig seitlich (-S2)
- Stutzendurchmesser:
 - Stutzendurchmesser Standard (-SDS).
 - Stutzendurchmesser ($\varnothing D$) in mm, frei wählbar (-xxx, immer 3-stellig).
- Abhängung:
 - ohne Einnietmutter (-E0)
 - mit Einnietmutter (-EM), aus Messing.
- Winkel zwischen den Schenkeln:
 - Winkel $\alpha = 90^\circ$ (-090) (Standard)
 - Winkel (α) nach Wahl (-xxx), Werte Winkel zwischen $\alpha = 90^\circ$ (-090, Standard) bis 170° (-170) möglich (immer 3-stellig).
- Schenkellänge links (a):
 - Standardlänge L=250 bei Ausführung 2-schlitzig / L=400 bei Ausführung 4-schlitzig (-000)
 - Länge (L) in mm, frei wählbar (-xxx) (Mindestlänge = Standardlänge) (immer 3-stellig).
- Schenkellänge rechts (b):
 - Standardlänge L=250 bei Ausführung 2-schlitzig / L=400 bei Ausführung 4-schlitzig (-000)
 - Länge (L) in mm, frei wählbar (-xxx) (Mindestlänge = Standardlänge) (immer 3-stellig).
- mit 4 Verbindungslaschen (-VL, im Lieferumfang) aus Aluminium (Farbton wie Rahmen), lose mitgeliefert.
- Zusatzprofil:
 - ohne Zusatzprofil (-Z0).
- Montage mit Einhängelaschen (-AL), lose geliefert.

Eckwinkel (-EW-26)

- Ausführung (Schlitzanzahl):
 - 2-schlitzig (-2) (1 x Zuluft / 1 x Abluft)
 - 4-schlitzig (-4) (2 x Zuluft / 2 x Abluft)
- Rahmenprofil:
 - Rahmenprofil STANDARD (-R0)
 - schmales Rahmenprofil (-S0)
 - Sonder-Rahmenprofil (-P0)
- Rahmenoberfläche:
 - Aluminium naturfarben eloxiert (-ELOX, Standard).
 - Aluminium lackiert:
 - im Farbton RAL 9006 (weißaluminium) (-9006).
 - im Farbton RAL 9010 (weiß) (-9010).
 - in einem RAL-Farbton, frei wählbar (-xxxx, immer 4-stellig).
- Farbe Blindprofil:
 - Blindprofil aus Aluminium lackiert:
 - im Farbton ähnlich RAL 9005 (schwarz) (-B9005, Standard).
 - im Farbton ähnlich RAL 9006 (weißaluminium) (-B9006).
 - im Farbton ähnlich RAL 9010 (weiß) (-B9010).
 - in einem RAL-Farbton, frei wählbar (-Bxxxx) (immer 5-stellig).

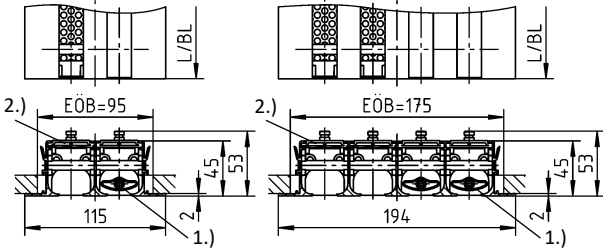
ABMESSUNGEN

Abmessungen Rahmenprofil

Rahmenprofil STANDARD (-R0)

COMBIDSC-2-ZA-R0-...

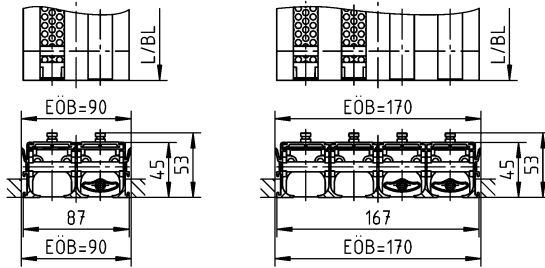
COMBIDSC-4-ZA-R0-...



Schmales Rahmenprofil (-S0)

COMBIDSC-2-ZA-S0-...

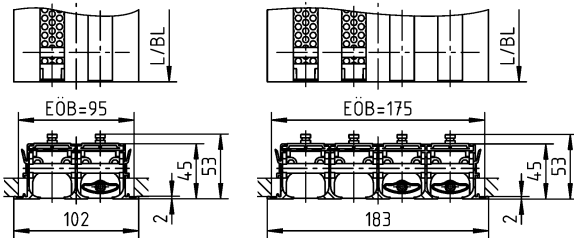
COMBIDSC-4-ZA-S0-...



Sonder-Rahmenprofil (-P0)

COMBIDSC-2-ZA-P0-...

COMBIDSC-4-ZA-P0-...



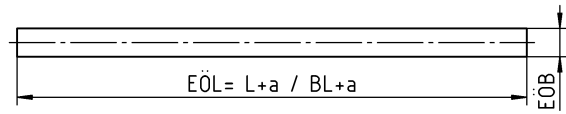
Auf der Abluftseite ist anstelle der Luftlenklamellen ein Lochblech eingebaut. Dieses kann durch die Schlitze von unten her sehr leicht gereinigt werden. Um auch die darüber liegende Mengeneinstellung leichter reinigen zu können, ist das Lochblech jeweils im Bereich der Anschlussstutzen auf einer Länge von $L = \varnothing D + 2$ unterbrochen.

EÖB = Einbauöffnung Breite

- 1.) Luftlenklamelle
- 2.) Lochblech

Längenaufteilung Schlitzdurchlass siehe rechts.

Einbauöffnung



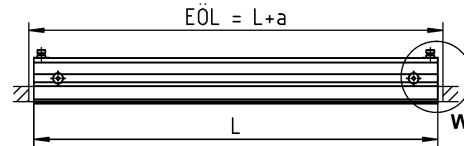
Rahmenprofil	n	EÖB	a
-R0	-2	95	10
	-4	175	
-S0	-2	90	15
	-4	170	
-P0	-2	95	15
	-4	175	

n = Schlitzanzahl

Längenaufteilung Schlitzdurchlass

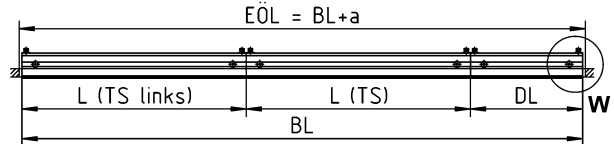
Einzel Ausführung (-N)

- Länge L = 1000 mm (-N-01000) (Kastenlänge KL = 993 mm)
- Länge L = 1500 mm (-N-01500) (Kastenlänge KL = 1493 mm)
- Länge (L) in mm, frei wählbar (-N-xxxxx) (immer 5-stellig) (bei Einzel Ausführung Länge L = ≥ 400 mm bis ≤ 1500 mm mit Anschlusskasten ausrüstbar, Blindstück ab Länge ≥ 200 mm möglich.)



Bandausführung (-B)

- Länge (BL) in mm, frei wählbar, als Band (-B-xxxxx) (immer 5-stellig).



Längenaufteilung nach SCHAKO-Standard:

Bei der Ausführung des Schlitzdurchlasses COMBIDSC als Band wird die Gesamtlänge BL in Baulängen (Teilstücke) von **1000 mm oder 1500 mm** zusammengestellt. Die Differenzstücke DL werden in den Baulängen ≥ 400 mm bis < 1500 mm ausgeführt. Die Differenzstücke von ≥ 200 mm bis < 400 mm werden als Blindstück, ohne Anschlusskasten ausgeführt.

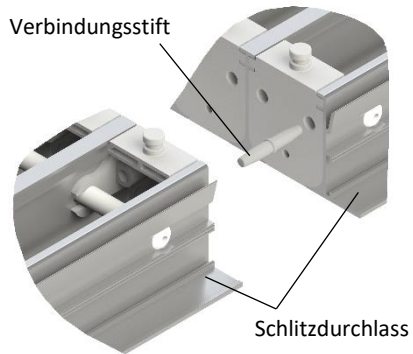
- TS = Teilstück
- TS links = Teilstück links
- L = Länge
- DL = Differenzlänge
- BL = Bandlänge
- EÖB = Einbauöffnung Breite
- EÖL = Einbauöffnung Länge ($EÖL = L+a / BL+a$)

Endstücke Einzelheit W siehe Seite 08.

Verbindung Schlitzdurchlass bei Bandausführung

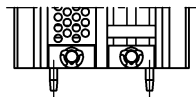
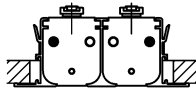
Schlitzdurchlass - Schlitzdurchlass mit Verbindungsstift:

lose mitgeliefert (je 2x pro Verbindung)

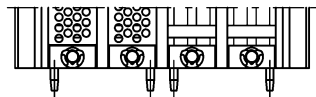
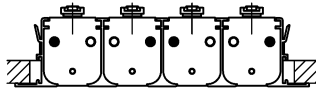


Anordnung Verbindungsstifte

COMBIDSC-2-...



COMBIDSC-4-...

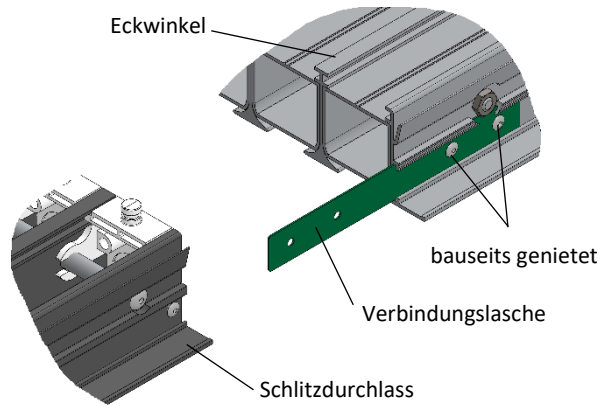


Achtung:
 Die Verbindungsstifte sind nur zur Positionierung und nicht für die Kraftübertragung geeignet.

Schlitzdurchlass - Eckwinkel

mit Verbindungslaschen:

lose mitgeliefert (je 2x pro Verbindung)



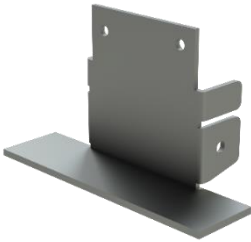
ZUBEHÖR ABMESSUNGEN

Endstücke (-E0 / -ES / -EB / -EL / -ER)

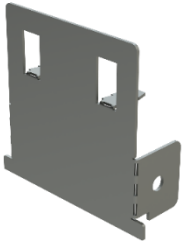
- ohne Endstück (-E0) (Standard).
- mit Endstücken, aus Aluminium (Farbton wie Rahmen):
 - lose geliefert (-ES, Paar) (Standard bei Ausführung mit Endstück).
 - beidseitig werkseitig angebaut (-EB).
 - links werkseitig angebaut (-EL).
 - rechts werkseitig angebaut (-ER).

Um den Eindruck eines umlaufenden Rahmens zu erzielen, können stirnseitig Endstücke angebracht werden.

für COMBIDSC-...-R0 / COMBIDSC-...-P0:



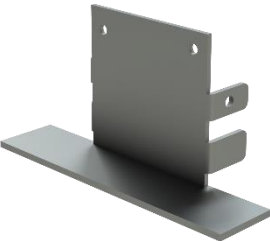
für COMBIDSC-...-S0-...-Z0:



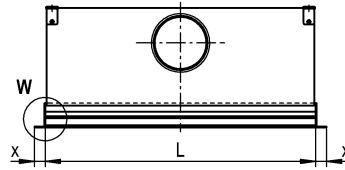
für COMBIDSC-...-S0-...-Z1:



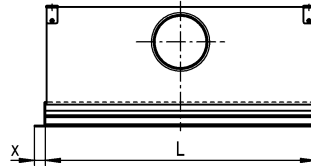
für COMBIDSC-...-S0-...-Z2 / COMBIDSC-...-S0-...-Z3:



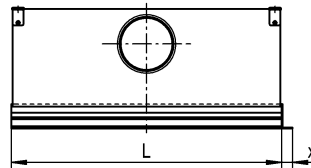
Endstück beidseitig



Endstück links

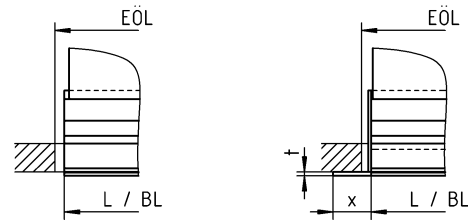


Endstück rechts

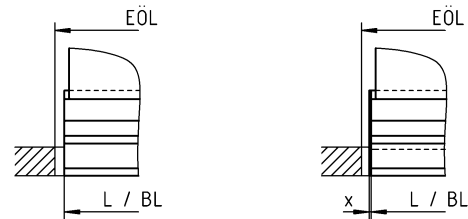


Einzelheit W

COMBIDSC-...-R0 / COMBIDSC-...-P0 /
 COMBIDSC-...-S0-...-Z2 / COMBIDSC-...-S0-...-Z3
 ohne Endstücke mit Endstücke



COMBIDSC-...-S0-...-Z0 / COMBIDSC-...-S0-...-Z1
 ohne Endstücke mit Endstücke



	x	t
COMBIDSC-...-R0	20	2
COMBIDSC-...-P0	16	2
COMBIDSC-...-S0-...-Z2 / COMBIDSC-...-S0-...-Z3	20	2
COMBIDSC-...-S0-...-Z0 / COMBIDSC-...-S0-...-Z1	1	-

Einbauöffnung in der Länge:

$EÖL = L+a$ bzw. $BL+a$

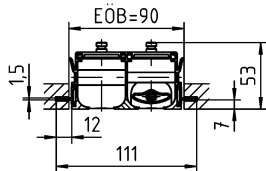
	a
COMBIDSC-...-R0	10
COMBIDSC-...-P0	15
COMBIDSC-...-S0	15

Zusatzprofile (-Z0 / -Z1 / -Z2 / -Z3)

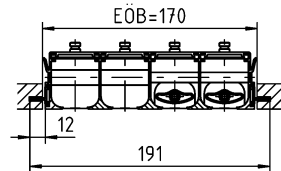
- ohne Zusatzprofil (-Z0) (Standard).
- mit Zusatzprofil aus Aluminium (Farbton wie Rahmen, nur bei DSC-...-S0 möglich):
 - Z I (-Z1), Anschluss von Deckenplatten.
 - Z II (-Z2), Anschluss von Paneeldecken.
 - Z III (-Z3), Anschluss von Deckenplatten.

mit Zusatzprofil Z I (-Z1)

COMBIDSC-2

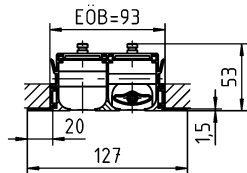


COMBIDSC-4

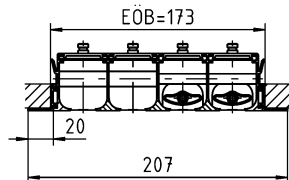


mit Zusatzprofil Z II (-Z2)

COMBIDSC-2

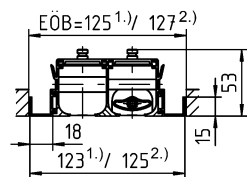


COMBIDSC-4

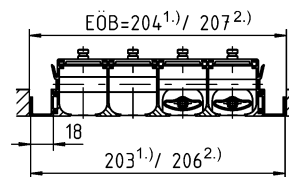


mit Zusatzprofil Z III (-Z3)

COMBIDSC-2



COMBIDSC-4



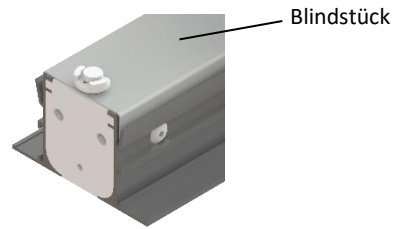
- 1. = eloxierte Ausführung
- 2. = lackierte Ausführung
- EÖB = Einbauöffnung Breite

Längenaufteilung Schlitzdurchlass siehe Seite 13.

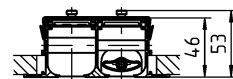
Blindstück (-BS0 / -BS1)

- ohne Blindstück (-BS0) (Standard).
- mit Blindstück (-BS1):
 - aus Stahlblech lackiert RAL 9005 (schwarz).
 - nur ohne Anschlusskasten möglich.
 - möglich bei allen Rahmenformen (-R0 / -S0 / -P0).
 - mit Befestigungsclip zur Montage am Schlitzdurchlass.
 - ab Länge $L \geq 200$ mm möglich.
 - Montage nur mit Klemmbügel (-KB) oder Gegendraverse (-GT) möglich.

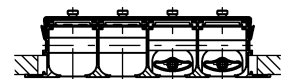
mit Blindstück (-BS1)



COMBIDSC-2



COMBIDSC-4



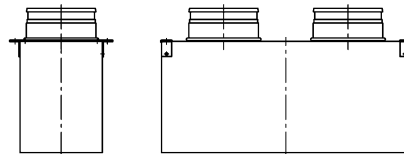
Längenaufteilung Schlitzdurchlass siehe Seite 13.

Anschlusskasten (-ASK-26)

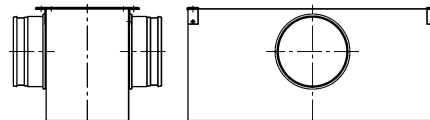
Stutzenlage

- S0 = Stutzen von oben
- S1 = Stutzen beidseitig seitlich (Standard)
- S2 = Stutzen einseitig seitlich

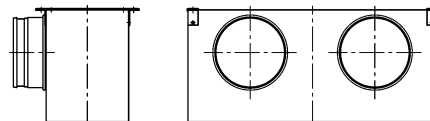
Stutzen von oben (-S0)



Stutzen beidseitig seitlich (-S1) (Standard)



Stutzen einseitig seitlich (-S2)

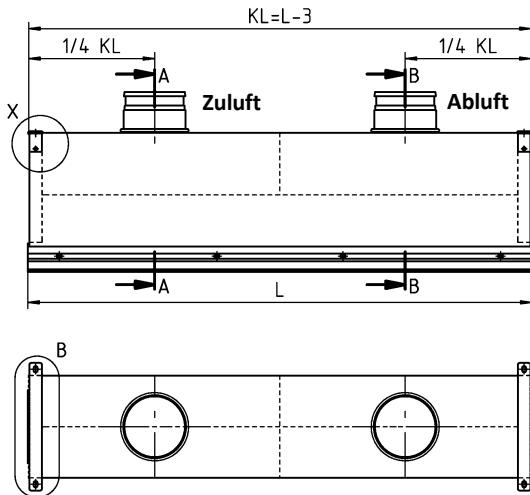


ANSCHLUSSKASTEN – EINZELAUSFÜHRUNG (-N)

**Anschlusskasten mit fester Verbindung
 (-ASK-26-...-N-...-FV-...)**

- Mit fester Verbindung.
- Standard bei den Ausführungen COMBIDSC-...-R0 / COMBIDSC-...-S0 und COMBIDSC-...-P0.
- Der Schlitzdurchlass wird mit dem Anschlusskasten fest verbunden.

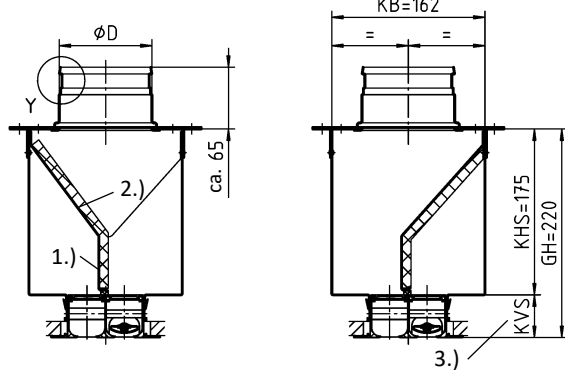
mit Stützen von oben (-S0):



COMBIDSC-2-...-ASK-26-...-N-...-FV-...-S0-...

Schnitt A-A / Zuluft

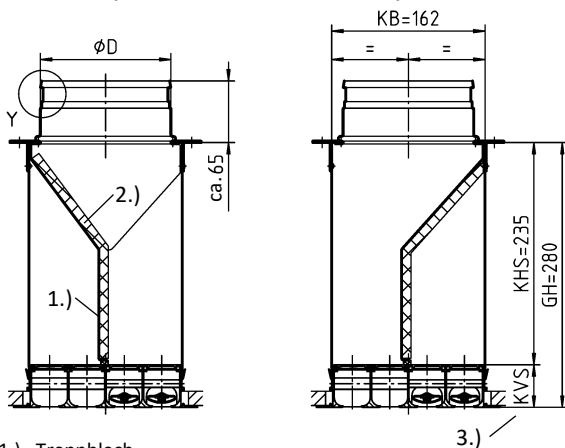
Schnitt B-B / Abluft



COMBIDSC-4-...-ASK-26-...-N-...-FV-...-S0-...

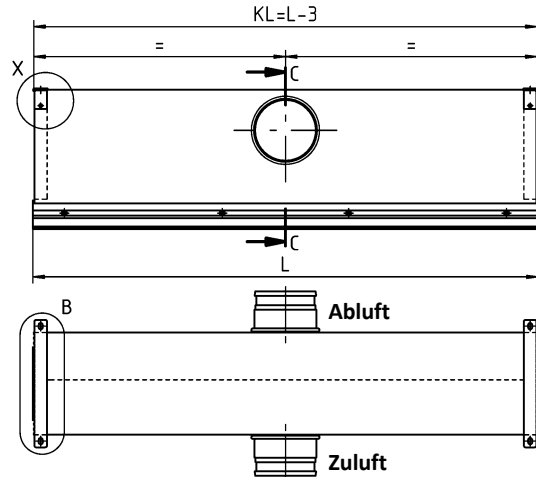
Schnitt A-A / Zuluft

Schnitt B-B / Abluft



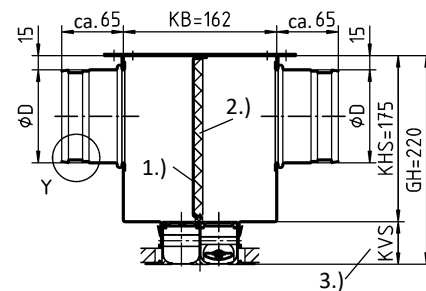
- 1.) Trennblech
- 2.) Schaumstoff
- 3.) Kastenhal

mit Stützen beidseitig seitlich (-S1):



COMBIDSC-2-...-ASK-26-...-N-...-FV-...-S1-...

Schnitt C-C



COMBIDSC-4-...-ASK-26-...-N-...-FV-...-S1-...

Schnitt C-C

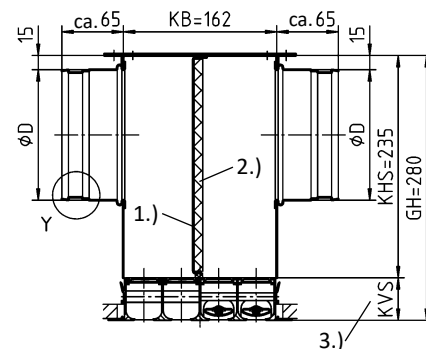
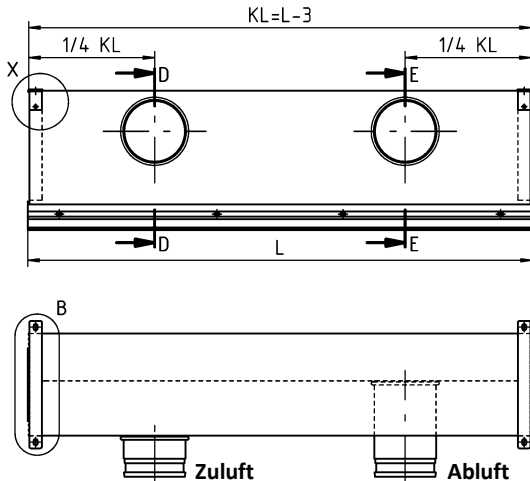
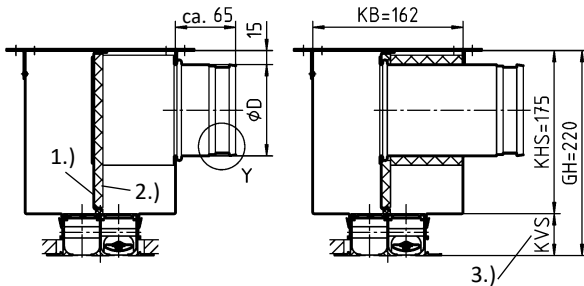
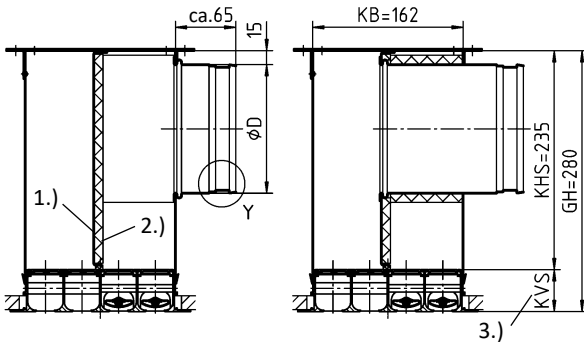


Tabelle Lieferbare Größen siehe Seite 11.
 Längenaufteilung Anschlusskasten siehe Seite 11.
 Einbauöffnung Länge siehe Seite 6.
 Anschlusskasten Bandausführung siehe Seite 14.
 Lage-Abhängung Detail B siehe Seite 15.
 Anschlusskasten-Abhängung Einzelheit X siehe Seite 16.
 Gummilippendichtung Einzelheit Y siehe Seite 17.
 Befestigungsmöglichkeiten siehe Seite 19.
 EÖB = Einbauöffnung Breite
 EÖL = Einbauöffnung Länge

mit Stützen einseitig seitlich (-S2):

COMBIDSC-2-...-ASK-26-...-N-...-FV-...-S2-...
Schnitt D-D / Zuluft
Schnitt E-E / Abluft

COMBIDSC-4-...-ASK-26-...-N-...-FV-...-S2-...
Schnitt D-D / Zuluft
Schnitt E-E / Abluft


- 1.) Trennblech
- 2.) Schaumstoff
- 3.) Kastenhal

Längenaufteilung Anschlusskasten (-ASK-26-...-N)

- Länge L = 1000 mm (-N-01000) (Kastenlänge KL = 997 mm).
- Länge L = 1500 mm (-N-01500) (Kastenlänge KL = 1497 mm).
- Länge (L) in mm, frei wählbar (-N-xxxxx) (immer 5-stellig). (Kastenlänge KL = L-3, bei Einzelausführung Länge L = ≥ 400 mm bis ≤ 1500 mm mit Anschlusskasten ausrüstbar.)

Lieferbare Größen Anschlusskasten
(ASK-26-...-N-...-FV-...-S0/-S1/-S2-...)

	KB	GH	KHS	KVS	EÖB	
					...R0	...S0
COMBIDSC-2	162	220	175	45	95	90
COMBIDSC-4	162	280	235	45	175	170

Anzahl Anschlussstutzen

	ϕD	
	L ≤ 1000	L > 1000 bis L ≤ 1500
DSC-2	2 x $\phi 98$ *	2 x $\phi 123$ *
DSC-4	2 x $\phi 138$ *	2 x $\phi 138$ *

* 1x Zuluft / 1x Abluft

L	KL	EÖL		Gewicht incl. Kasten (kg)	
		...R0	...P0 ...S0	COMBIDSC-1	COMBIDSC-3
1000	997	1010	1015	8,0	12,0
1500	1497	1510	1515	12,0	18,0

Kastenhöhenreduzierung (gegen Mehrpreis)

- bei Stützenlage -S1/-S2 und Standard-Kastenhal: Mindesthöhe [GH] = Stützendurchmesser ϕD + 82 mm.
- bei Stützenlage -S0 und Standard-Kastenhal: Die Kastenhöhe [GH] kann auf 180 mm reduziert werden.

Kastenhalverlängerung

- Kastenhal Standard (KVS = 45 mm) (-KVS).
- Kastenhalverlängerung in mm, frei wählbar (-xxx, immer 3-stellig). Kastenhal (nicht verstellbar) von ≥ 45 mm bis 200 mm möglich.

Stützendurchmesser:

- Stützendurchmesser Standard (-SDS).
- Stützendurchmesser (ϕD) in mm, frei wählbar (-xxx, immer 3-stellig).

Zwischenlängen und andere Stützendurchmesser auf Anfrage.

Einbauöffnung Länge siehe Seite 6.

Anschlusskasten Bandausführung siehe Seite 14.

Lage-Abhängung Detail B siehe Seite 15.

Anschlusskasten-Abhängung Einzelheit X siehe Seite 16.

Gummilippendichtung Einzelheit Y siehe Seite 17.

Befestigungsmöglichkeiten siehe Seite 19.

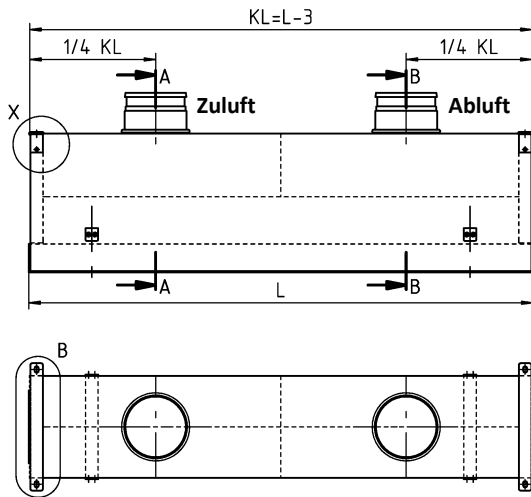
EÖB = Einbauöffnung Breite

EÖL = Einbauöffnung Länge

**Anschlusskasten mit verdeckter Montage
 (-ASK-26-...-N-...-VM-...)**

- Mit verdeckter Montage.
- Möglich bei den Ausführungen COMBIDSC-...-R0 / COMBIDSC-...-P0 und COMBIDSC-...-S0-...-Z2 (mit Zusatzprofil).
- Nicht möglich bei den Ausführungen COMBIDSC-...-S0-...-Z0 / COMBIDSC-...-S0-...-Z1 / COMBIDSC-...-S0-...-Z3.
- Der Schlitzdurchlass wird mit verdeckten Schrauben an der Traverse im Anschlusskastengehäuse befestigt.
- Rahmen mit Dichtungsstreifen.

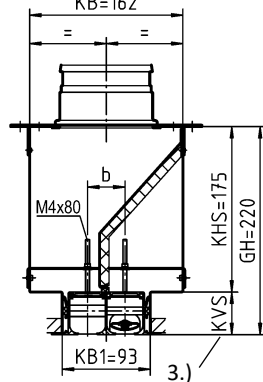
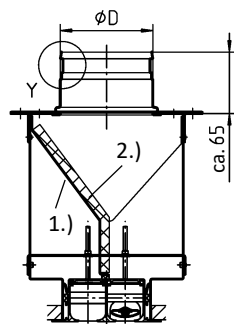
mit Stützen von oben (-S0):



COMBIDSC-2-...-ASK-26-...-N-...-VM-...-S0-...

Schnitt A-A / Zuluft

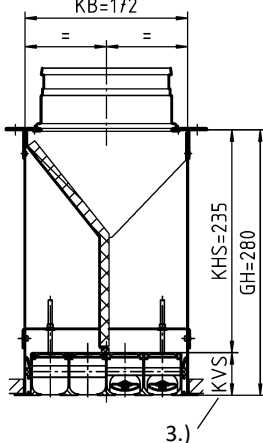
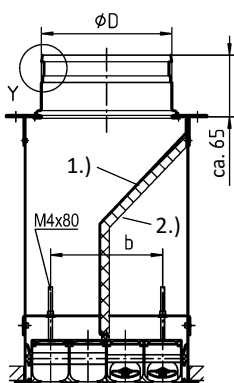
Schnitt B-B / Abluft



COMBIDSC-4-...-ASK-26-...-N-...-VM-...-S0-...

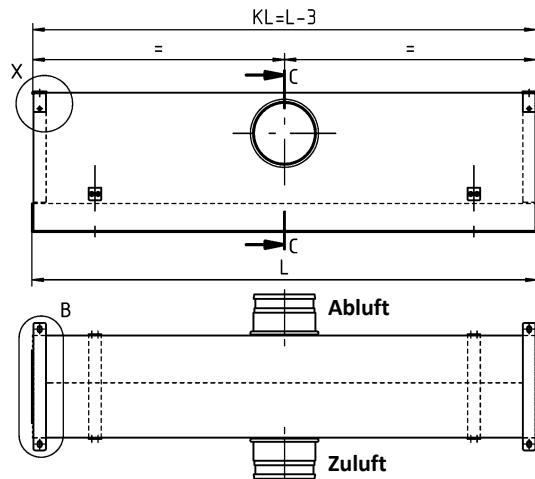
Schnitt A-A / Zuluft

Schnitt B-B / Abluft



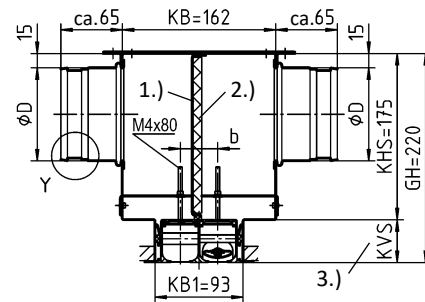
- 1.) Trennblech
- 2.) Schaumstoff
- 3.) Kastenhals

mit Stützen beidseitig seitlich (-S1):



COMBIDSC-2-...-ASK-26-...-N-...-VM-...-S1-...

Schnitt C-C



COMBIDSC-4-...-ASK-26-...-N-...-VM-...-S1-...

Schnitt C-C

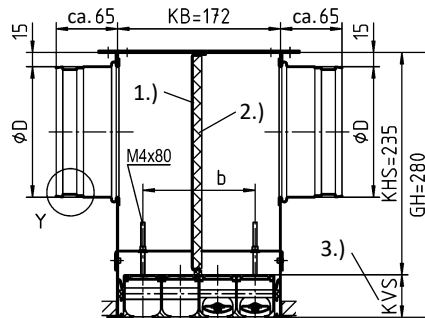
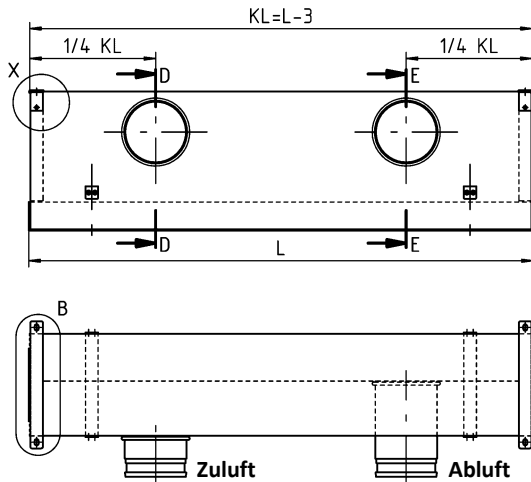


Tabelle Lieferbare Größen siehe Seite 13.
 Längenaufteilung Anschlusskasten siehe Seite 13.
 Einbauöffnung Länge siehe Seite 6.
 Anschlusskasten Bandausführung siehe Seite 14.
 Lage-Abhängung Detail B siehe Seite 15.
 Anschlusskasten-Abhängung Einzelheit X siehe Seite 16.
 Gummilippendichtung Einzelheit Y siehe Seite 17.
 Befestigungsmöglichkeiten siehe Seite 19.
 EÖB = Einbauöffnung Breite
 EÖL = Einbauöffnung Länge

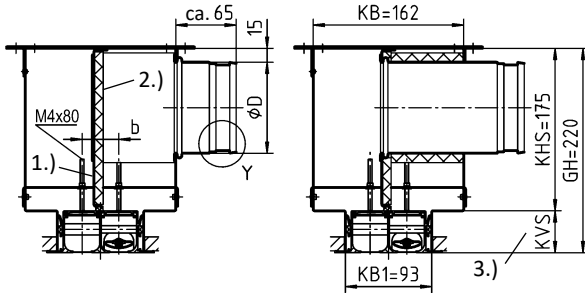
mit Stützen einseitig seitlich (-S2):



COMBIDSC-2-...-ASK-26-...-N-...-VM-...-S2-...

Schnitt D-D / Zuluft

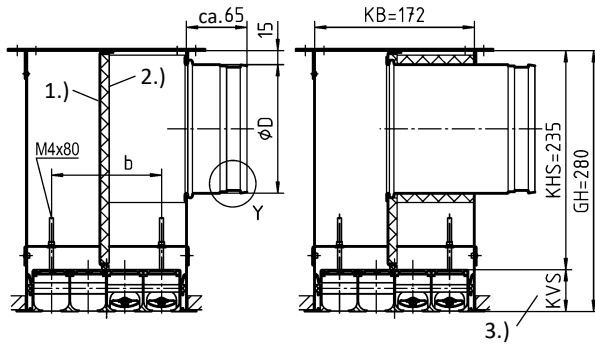
Schnitt E-E / Abluft



COMBIDSC-4-...-ASK-26-...-N-...-VM-...-S2-...

Schnitt D-D / Zuluft

Schnitt E-E / Abluft



- 1.) Trennblech
- 2.) Schaumstoff
- 3.) Kastenhal

Längenaufteilung Anschlusskasten (-ASK-26-...-N)

- Länge L = 1000 mm (-N-01000) (Kastenlänge KL = 997 mm).
- Länge L = 1500 mm (-N-01500) (Kastenlänge KL = 1497 mm).
- Länge (L) in mm, frei wählbar (-N-xxxxx) (immer 5-stellig). (Kastenlänge KL = L-3, bei Einzelausführung Länge L = ≥400 mm bis ≤1500 mm mit Anschlusskasten ausrüstbar.)

Lieferbare Größen Anschlusskasten (ASK-26-...-N-...-VM-...-S0/-S1/-S2-...)

	KB	GH	KHS	KVS	EÖB		b
					...-R0 ...-P0	...-S0-...-Z2	
COMBIDSC-2	162	220	175	45	95	93	40
COMBIDSC-4	172	280	235	45	175	173	119

Anzahl Anschlussstutzen

	øD	
	L ≤ 1000	L > 1000 bis L ≤ 1500
COMBIDSC-2	2 x ø98 *	2 x ø123 *
COMBIDSC-4	2 x ø138 *	2 x ø138 *

* 1x Zuluft / 1x Abluft

L	KL	EÖL		Gewicht incl. Kasten (kg)	
		...-R0 ...-S0-...-Z2	...-P0	COMBIDSC-1	COMBIDSC-3
1000	997	1010	1015	8,0	12,0
1500	1497	1510	1515	12,0	18,0

Kastenhöhenreduzierung (gegen Mehrpreis)

- bei Stützenlage -S1/-S2 und Standard-Kastenhal:
Mindesthöhe [GH] = Stützendurchmesser øD + 82 mm.
- bei Stützenlage -S0 und Standard-Kastenhal:
Die Kastenhöhe [GH] kann auf 180 mm reduziert werden.

Kastenhalverlängerung

- Kastenhal Standard (KVS = 45 mm) (-KVS).
- Kastenhalverlängerung in mm, frei wählbar (-xxx, immer 3-stellig). Kastenhal (nicht verstellbar) von ≥45 mm bis 200 mm möglich.

Stützendurchmesser:

- Stützendurchmesser Standard (-SDS).
- Stützendurchmesser (øD) in mm, frei wählbar (-xxx, immer 3-stellig).

Zwischenlängen und andere Stützendurchmesser auf Anfrage.

Einbauöffnung Länge siehe Seite 6.

Anschlusskasten Bandausführung siehe Seite 14.

Lage-Abhängung Detail B siehe Seite 15.

Anschlusskasten-Abhängung Einzelheit X siehe Seite 16.

Gummilippendichtung Einzelheit Y siehe Seite 17.

Befestigungsmöglichkeiten siehe Seite 19.

EÖB = Einbauöffnung Breite

EÖL = Einbauöffnung Länge

ANSCHLUSSKASTEN – BANDAUSFÜHRUNG (-B)

Anschlusskasten (-ASK-26-...-B-...-FV/VM-...)

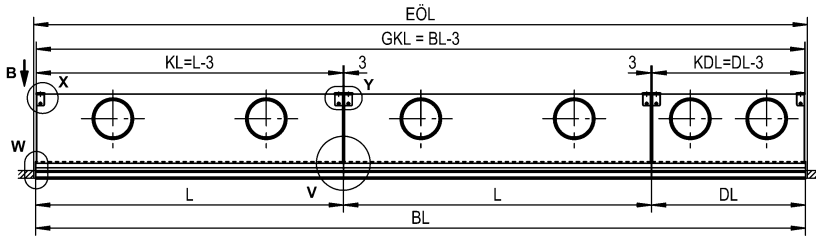
Mit fester Verbindung (-FV, Standard) / Mit verdeckter Montage (-VM).

Bei der verdeckten Montage wird der Schlitzdurchlass mit verdeckten Schrauben am Anschlusskastengehäuse (Stirnteil) befestigt.

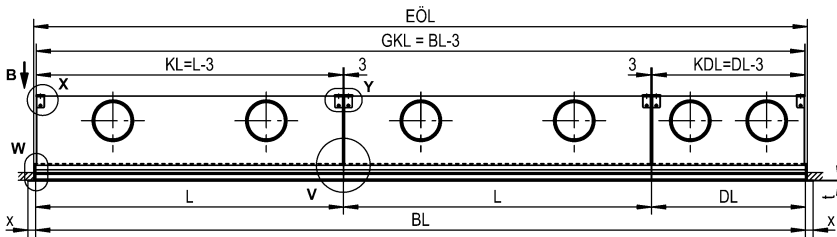
Längenaufteilung Anschlusskasten (-ASK-26-...-B)

- Länge (BL) in mm, frei wählbar (-B-xxxxx) (immer 5-stellig). (Gesamtkastenzlänge GKL = BL-3)

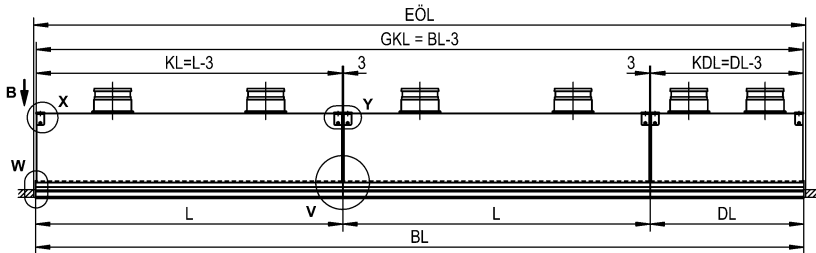
COMBIDSC-...-ASK-26-...-B-...-FV/VM-...-S1/-S2-...-E0
 (mit Stützen beidseitig seitlich bzw. einseitig seitlich, ohne Endstück)



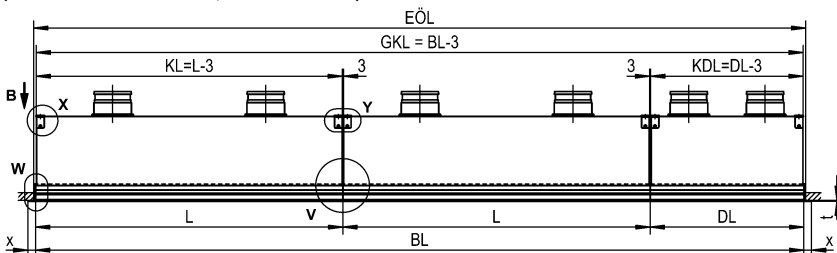
COMBIDSC-...-ASK-26-...-B-...-FV/VM-...-S1/-S2-...-ES/-EB/-EL/-ER
 (mit Stützen beidseitig seitlich bzw. einseitig seitlich, mit Endstück)



COMBIDSC-...-ASK-26-...-B-...-FV/VM-...-S0-...-E0
 (mit Stützen von oben, ohne Endstück)



COMBIDSC-...-ASK-26-...-B-...-FV/VM-...-S0-...-ES/-EB/-EL/-ER
 (mit Stützen von oben, mit Endstück)



Längenaufteilung nach SCHAKO-Standard

BL >1500 bis <2000:

Bei der Ausführung als Band (BL > 1500 mm bis <2000 mm) wird die Gesamtlänge BL individuell aufgeteilt (Aufteilung auf Anfrage).

BL ≥2000:

Bei der Ausführung als Band BL ≥ 2000 mm, wird die Gesamtlänge BL in Standardbaulängen von 1500 mm zusammengestellt.

Die Differenzstücke DL mit der Länge <1500 mm bis ≥ 400 mm sind mit Anschlusskasten ausrüstbar.

Ein Anschlusskasten (KL/KDL) mit einer Länge <400 mm ist nicht möglich.

Die Differenzstücke von <400 mm bis ≥200 mm werden als Blindstück, ohne Anschlusskasten ausgeführt. Eine andere Bändeinteilung nach Absprache und Kundenvorgabe ist möglich.

	x	t	a
COMBIDSC-...-R0-...	20	2	10
COMBIDSC-...-P0-...	16	2	15
COMBIDSC-...-S0-...-Z0-...	1	-	
COMBIDSC-...-S0-...-Z1-...	1	-	
COMBIDSC-...-S0-...-Z2-...	20	2	
COMBIDSC-...-S0-...-Z3-...	1	-	

Einbauöffnung in der Länge:

$$EÖL = BL + a$$

- L = Länge
- DL = Differenzlänge
- BL = Bandlänge
- KL = Anschlusskasten-Länge (KL = L-3)
- KDL = Anschlusskasten-Differenzlänge (KDL = DL-3)
- GKL = Gesamtkastenzlänge (GKL = BL-3)
- EÖL = Einbauöffnung Länge

Stoßstelle verdeckte Montage Einzelheit V siehe Seite 15.

Anschlusskasten Abhängung Einzelheit X / Einzelheit Y siehe Seite 16.

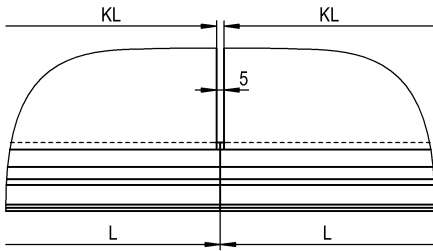
Endstücke Einzelheit W siehe Seite 08.

Lage Abhängelöcher Ansicht B siehe Seite 15.

Lieferbare Größen Anschlusskasten siehe Seite 10 bis 13.

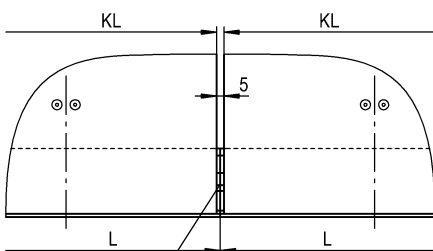
Stoßstelle feste Verbindung (-FV)

Einzelheit V



Stoßstelle verdeckte Montage (-VM)

Einzelheit V

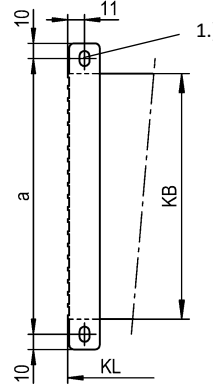


Stoßstelle bauseits
abdichten (Dichtungsband)

Lage Abhängelöcher

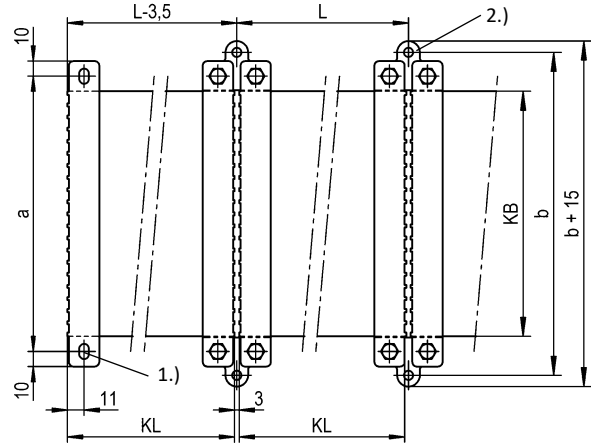
EINZELAUSFÜHRUNG

Ansicht B



BANDAUSFÜHRUNG

Ansicht B



Verbindungsblech



- 1.) Langloch $\varnothing 6,5 \times 10$
- 2.) Verbindungsblech

Lieferbare Größen

Anschluss seitlich (-S0/-S1)

	Kastenmontage					
	-FV			-VM		
	KB	a	b	KB	a	b
COMBIDSC-2	162	182	214	162	182	214
COMBIDSC-4	162	182	214	172	192	224

Anschluss seitlich (-S2)

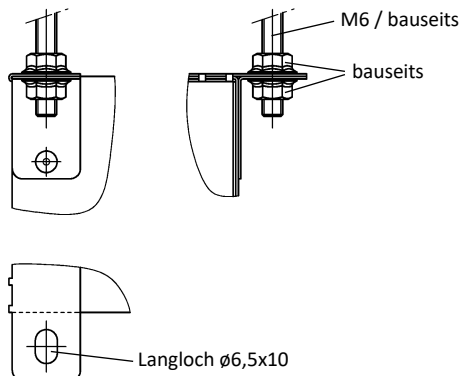
	Kastenmontage					
	-FV			-VM		
	KB	a	b	KB	a	b
COMBIDSC-2	162	188	220	162	182	214
COMBIDSC-4	162	188	220	172	192	224

Anschlusskasten Abhängung

EINZELAUSFÜHRUNG / BANDAUSFÜHRUNG

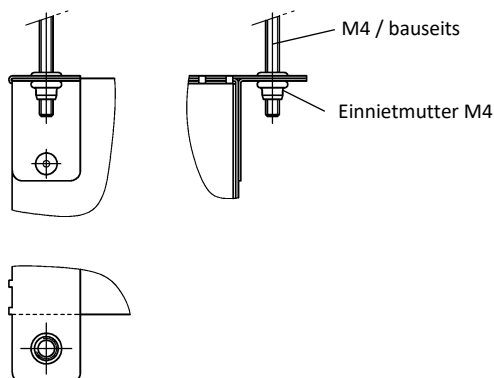
Einzelheit X

mit Langloch $\varnothing 6,5 \times 10$ (-E0, Standard):



mit Einnietmutter M4 (-EM, gegen Mehrpreis):

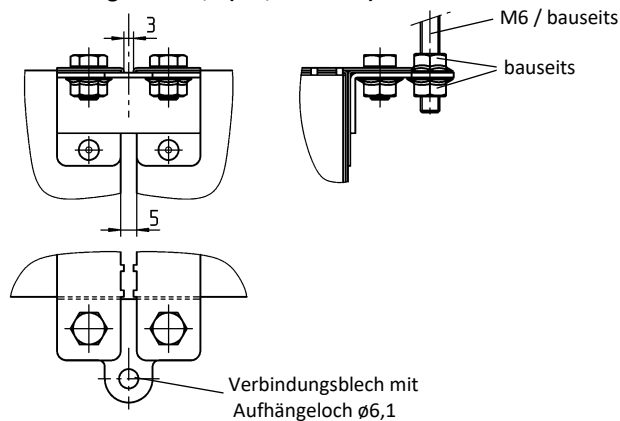
Um die Deckenmontage zu erleichtern, können die Anschlusskästen gegen Mehrpreis mit Einnietmutter M4 versehen werden.



BANDAUSFÜHRUNG

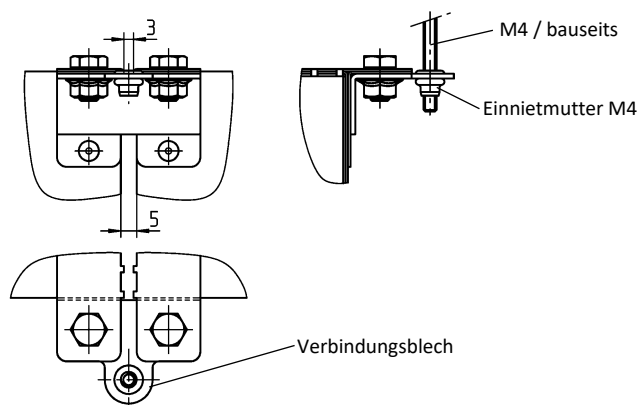
Einzelheit Y

mit Aufhängeloch $\varnothing 6,1$ (-E0, Standard):



mit Einnietmutter M4 (-EM, gegen Mehrpreis):

Um die Deckenmontage zu erleichtern, können die Verbindungsbleche gegen Mehrpreis mit Einnietmutter M4 versehen werden.

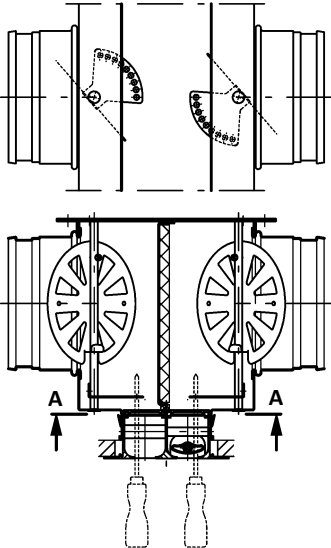


Drosselklappe (-DK0/-DK1/-DK2), für ASK-26

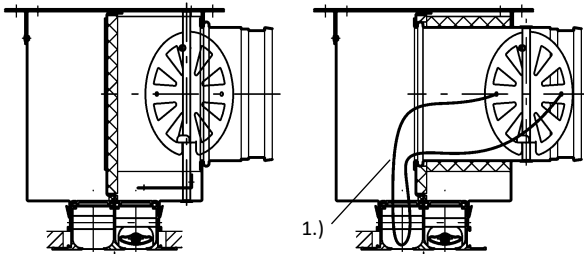
- ohne Drosselklappe (-DK0) (Standard)
- mit Drosselklappe im Anschlusskastengehäuse (-DK1) (bei Stutzenlage S1 und S2)
- mit Drosselklappe im Anschlussstutzen, mit Seilzugverstellung (-DK) (nur bei Stutzenlage S0)

-DK1, Anschluss beidseitig seitlich (-S1, Standard)

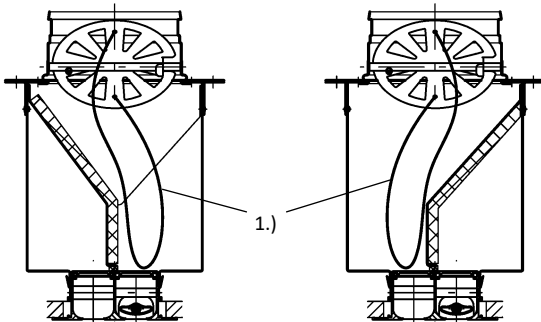
A-A (ohne Schlitzdurchlass)



-DK1, Anschluss einseitig seitlich (-S2)



-DK2, Anschluss von oben (-S0, mit Seilzugverstellung)



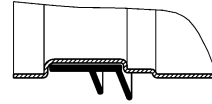
1.) mit Seilzugverstellung (SZV)

Gummilippendichtung (-GD0/-GD1), für ASK-26

- ohne Gummilippendichtung (-GD0) (Standard).
- mit Gummilippendichtung (-GD1), aus Spezialgummi.

mit Gummilippendichtung (-GD1)

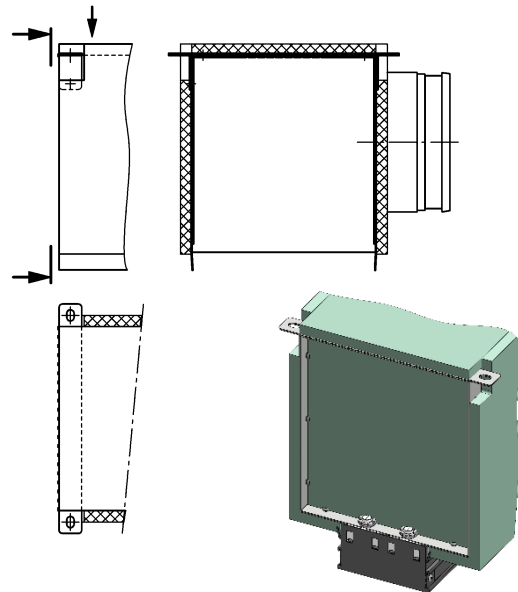
Einzelheit Y



Isolierung (-I0/-Ia), für ASK-26

- ohne Isolierung (-I0) (Standard)
- mit Isolierung außen (-Ia)

mit Isolierung außen (-Ia)



Eckwinkel 90° (-EW)

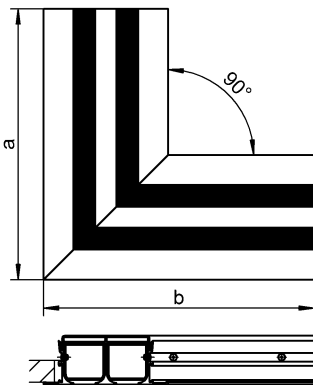
Eckwinkel können nur als Blindstücke, d.h. ohne Anschlusskasten gefertigt werden.

Die Verbindung zwischen Durchlass und Eckwinkel erfolgt über Verbindungslaschen. Im Lieferumfang sind 4 Verbindungslaschen (je 2x pro Verbindung), die lose mitgeliefert werden.

Der Eckwinkel wird standardmäßig lose geliefert.

Die Standard-Schenkellänge links (a) bzw. rechts (b) beträgt bei COMBIDSC-2-... L = 250 mm und bei COMBIDSC-4-... L = 400 mm. Andere Schenkellängen (a/b) auf Anfrage (Mindestlänge = Standardlänge).

Werte Winkel zwischen $\alpha = 90^\circ$ (-090, Standard) bis 170° (-170) möglich.



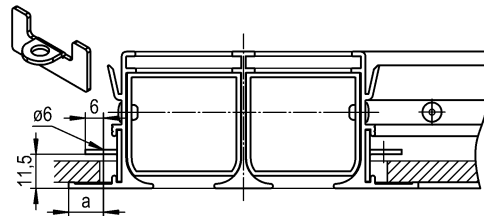
	a / b
COMBIDSC-2	250
COMBIDSC-4	400

a = Schenkellänge links
 b = Schenkellänge rechts

Einhängelaschen (-AL), für EW-26

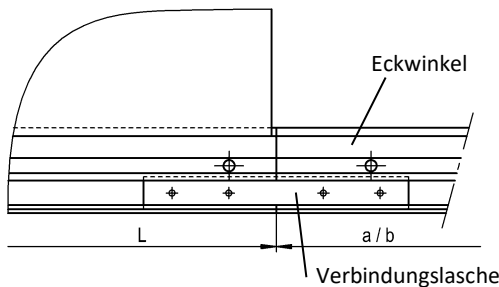
- Nur für Eckwinkel möglich.
- 4 Stück lose geliefert.
- Möglich bei der Ausführung EW-26-...-R0 und bei EW-26-...-P0.
- Nicht möglich bei der Ausführung EW-26-...-S0.
- Der Eckwinkel wird an 4 Abhängern befestigt.
- Einhängelasche aus Stahlblech verzinkt, mit Löchern für die Hakenbefestigung.

(Befestigungsdetails siehe Seite 20)



	a
EW-26-...-R0	11,5
EW-26-...-P0	5

Verbindungslasche (-VL), für Bandausführung



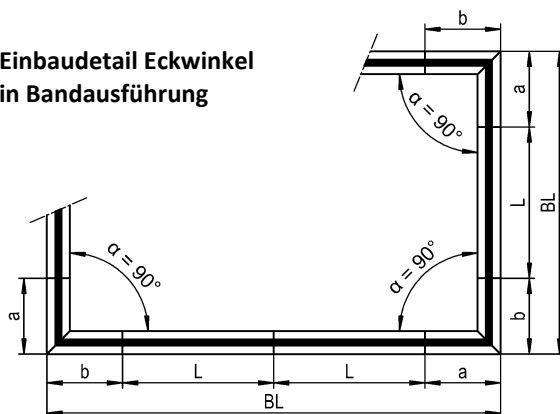
Detail Verbindungslasche Eckwinkel

Rahmenprofil:
 COMBIDSC-...-R0 /
 COMBIDSC-...-P0

COMBIDSC-...-S0-...-Z0



Einbaudetail Eckwinkel in Bandausführung



BEFESTIGUNGSMÖGLICHKEITEN

Mit Anschlusskasten

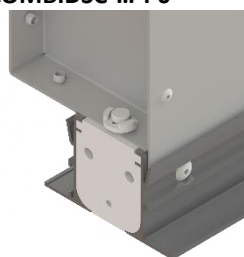
Feste Verbindung (-FV, Standard)

Standard bei den Ausführungen COMBIDSC-...-R0, COMBIDSC-...-S0 und COMBIDSC-...-P0.

Der Schlitzdurchlass wird mit dem Anschlusskasten fest verbunden.

(siehe Seiten 10 + 11)

COMBIDSC-...-R0 / COMBIDSC-...-P0



COMBIDSC-...-S0



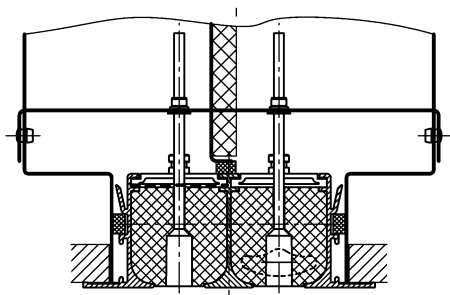
Verdeckte Montage (-VM)

Möglich bei den Ausführungen COMBIDSC-...-R0 / COMBIDSC-...-P0 und COMBIDSC-...-S0-...-Z2 (mit Zusatzprofil).

Nicht möglich bei den Ausführungen COMBIDSC-...-S0-...-Z0 / COMBIDSC-...-S0-...-Z1 / COMBIDSC-...-S0-...-Z3.

Der Schlitzdurchlass wird mit verdeckten Schrauben an der Traverse im Anschlusskastengehäuse befestigt.

(siehe Seiten 12 + 13)



Ohne Anschlusskasten

Montage mit Klemmbügel (-KB, Standard)

Lieferbar nur für Ausführung mit Blindstück.

Schrauben und Klemmbügel werden lose geliefert (2 Stück).

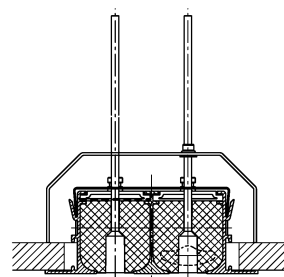
Möglich bei den Ausführungen COMBIDSC-...-R0 / COMBIDSC-...-P0 und COMBIDSC-...-S0-...-Z2 (mit Zusatzprofil).

Nicht möglich bei den Ausführungen COMBIDSC-...-S0-...-Z0 / COMBIDSC-...-S0-...-Z1 / COMBIDSC-...-S0-...-Z3.

Der Schlitzdurchlass wird mit verdeckten Schrauben (im Lieferumfang) am Klemmbügel befestigt.

Für die Montage ist eine rückseitige Zugänglichkeit nicht erforderlich!

(siehe Seite 21)



Montage mit Gegentraverse (-GT) mit Blindstück (-BS...)

Lieferbar nur für Ausführung mit Blindstück.

Schrauben und Gegentraverse werden lose geliefert.

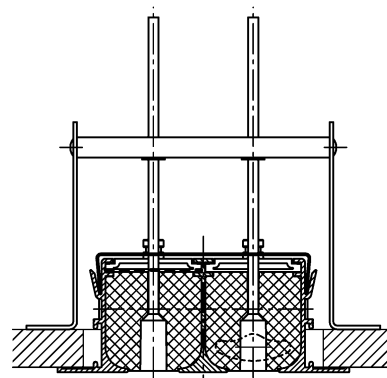
Möglich bei den Ausführungen COMBIDSC-...-R0 / COMBIDSC-...-P0 und COMBIDSC-...-S0-...-Z2 (mit Zusatzprofil).

Nicht möglich bei den Ausführungen COMBIDSC-...-S0-...-Z0 / COMBIDSC-...-S0-...-Z1 / COMBIDSC-...-S0-...-Z3.

Der Schlitzdurchlass wird mit verdeckten Schrauben (im Lieferumfang) an der Gegentraverse (Traversenbügel) befestigt.

Für die Montage ist eine rückseitige Zugänglichkeit erforderlich!

(siehe Seite 21)



mit Eckwinkel

Verbindungslasche (-VL)

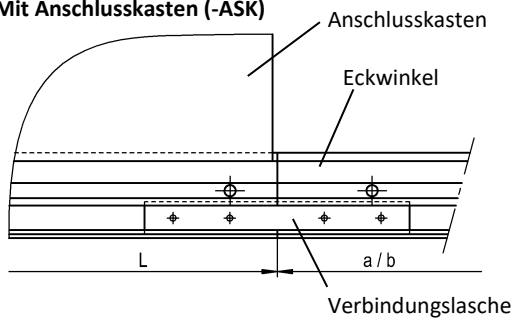
4 Stück, lose geliefert.

Nur zur Verbindung des Eckwinkel mit dem Schlitzdurchlass bei Bandausführung.

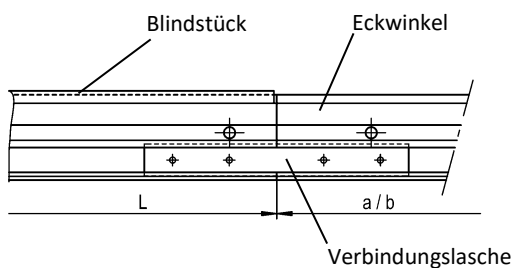
Der Eckwinkel wird mit den Verbindungslaschen (2x an jeder Seite) befestigt.

(siehe Seite 7)

Mit Anschlusskasten (-ASK)



mit Blindstück (-BS...)



Montage mit Einhängelaschen (-AL)

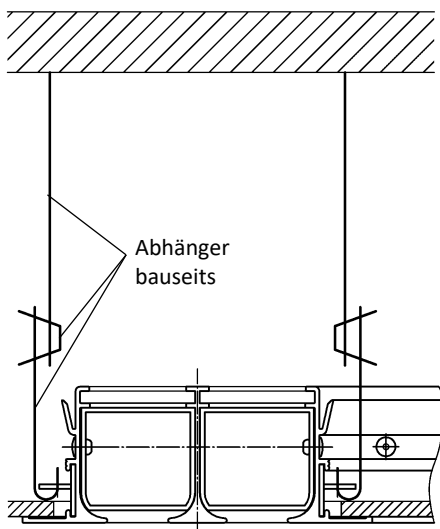
4 Stück lose geliefert.

Möglich bei der Ausführung DSC-...-R0 und bei DSC-...-P0.

Nicht möglich bei der Ausführung DSC-...-S0.

Der Schlitzdurchlass wird an 4 Abhängern befestigt.

(siehe Seite 18)



MONTAGEÜBERSICHT

MONTAGE MIT KLEMMBÜGEL (-KB)

Nur bei Ausführung mit Blindstück (-BS1) ohne Anschlusskasten möglich.

Schrauben und Klemmbügel werden lose geliefert.

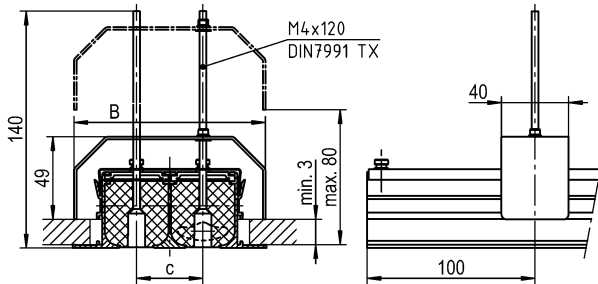
Nur ohne Anschlusskasten möglich.

Möglich bei den Ausführungen COMBIDSC-...-R0 / COMBIDSC-...-P0 und COMBIDSC-...-S0-...-Z2 (mit Zusatzprofil).

Nicht möglich bei den Ausführungen COMBIDSC-...-S0-...-Z0 / COMBIDSC-...-S0-...-Z1 / COMBIDSC-...-S0-...-Z3.

Der Schlitzdurchlass wird mit verdeckten Schrauben (im Lieferumfang) am Klemmbügel befestigt.

Für die Montage ist eine rückseitige Zugängigkeit nicht erforderlich!



	B	c
COMBIDSC-2	114	40
COMBIDSC-4	194	119

Montageanweisung Klemmbügel

Die Schraube durch die VM-Kunststoffaufnahme des Schlitzdurchlass führen und mit dem Klemmbügel verschrauben.

Die Klemmbügel in Längsrichtung stellen und mit dem Schlitzdurchlass in die Decke einführen.

Anschließend den Klemmbügel durch Drehen der Schraube um ca. 90° schwenken und über das Schlitzdurchlassprofil absenken. Die Schraube anziehen, bis der Schlitzdurchlass fest an der Decke arretiert ist.

Achtung: Das max. Drehmoment der Befestigungsschraube beträgt 0,5 Nm

MONTAGE MIT GEGENTRAVERSE (-GT)

Nur bei Ausführung mit Blindstück (-BS1) ohne Anschlusskasten möglich.

Schrauben und Gegentaverse werden lose geliefert.

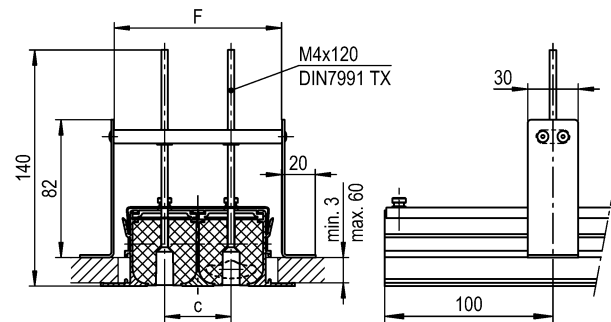
Nur ohne Anschlusskasten möglich.

Möglich bei den Ausführungen COMBIDSC-...-R0 / COMBIDSC-...-P0 und COMBIDSC-...-S0-...-Z2 (mit Zusatzprofil).

Nicht möglich bei den Ausführungen COMBIDSC-...-S0-...-Z0 / COMBIDSC-...-S0-...-Z1 / COMBIDSC-...-S0-...-Z3.

Der Schlitzdurchlass wird mit verdeckten Schrauben (im Lieferumfang) an der Gegentaverse (Traversenbügel) befestigt.

Für die Montage ist eine rückseitige Zugängigkeit erforderlich!



	F	c
COMBIDSC-2	100	40
COMBIDSC-4	180	119

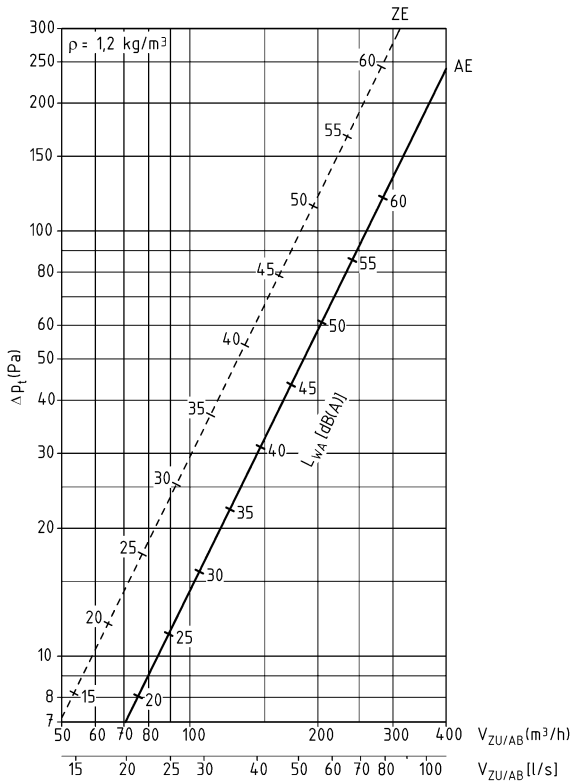
EÖB = Einbauöffnung Breite siehe Seite 6.

Achtung: Das max. Drehmoment der Befestigungsschraube beträgt 0,5 Nm

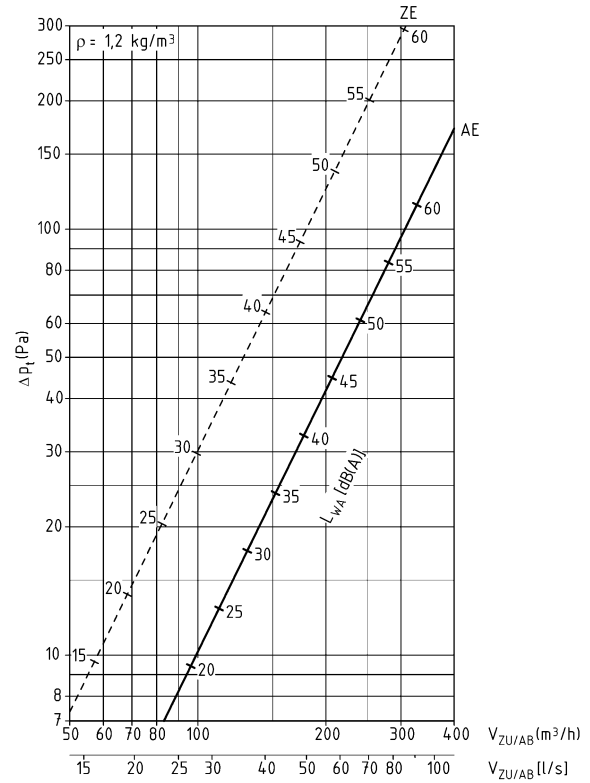
TECHNISCHE DATEN

Druckverlust und Lautstärke

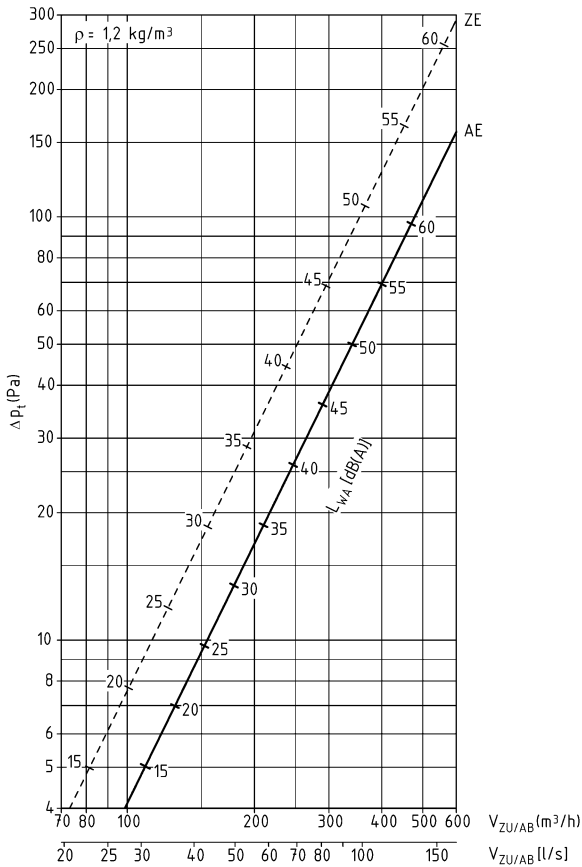
COMBIDSC-2-...-01000-...-ASK-26-2-...-S0-...



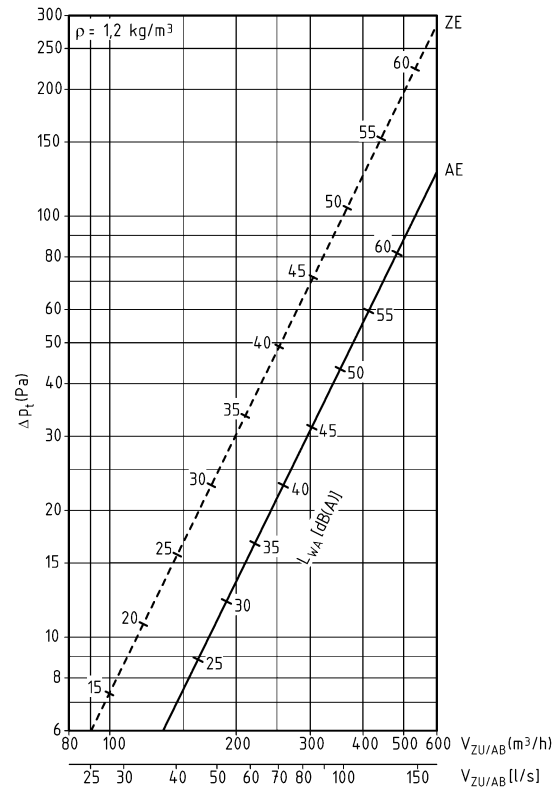
COMBIDSC-2-...-01000-...-ASK-26-2-...-S1/S2-...



COMBIDSC-4-...-01000-...-ASK-26-2-...-S0-...



COMBIDSC-4-...-01000-...-ASK-26-2-...-S1/S2-...



ZE = Zuluflueinheit
 AE = Abluflueinheit

LEGENDE

$V_{ZU/AB}$ (m ³ /h) [l/s]	=	Zuluft- / Abluftvolumen
Δp_t (Pa)	=	Gesamtdruckverlust
ρ (kg/m ³)	=	Dichte
L_{WA} [dB(A)]	=	A-bewerteter Schalleistungspegel
KF (-)	=	Korrekturfaktor
L (mm)	=	Länge
BL (mm)	=	Bandlänge
DL (mm)	=	Differenzlänge
KH (mm)	=	Kastenhöhe
GH (mm)	=	Gesamthöhe
KB (mm)	=	Kastenbreite
KL (mm)	=	Kastenlänge
D (mm)	=	Durchmesser
EÖB (mm)	=	Einbauöffnung Breite
EÖL (mm)	=	Einbauöffnung Länge

BESTELLSCHLÜSSEL SCHLITZDURCHLASS

01	02	03	04	05	06
Typ	Ausführung	Luftführung	Rahmenprofil	Rahmenoberfläche	Lamellenfarbe
Beispiel					
COMBIDSC	-2	-ZA	-R0	-9010	-L9005

07	08	09	10	11	12	13
Lamellenstellung für Luftstrahl	Einzel- / Bandausführung	Länge	Montage	Endstück	Zusatzprofil	Blindstück
Beispiel						
-S	-N	-01000	-FV	-ES	-Z0	-BS0

Muster

COMBIDSC-2-ZA-R0-9010-L9005-S-N-01000-FV-ES-Z0-BS0

Kombinationsschlitzdurchlass COMBIDSC | 2-schlitzig | Zuluft (mit Lamellen) / Abluft (ohne Lamellen, mit Lochblech) | Rahmenprofil STANDARD | Aluminium lackiert im Farbton RAL 9010 (weiß) | Zuluft mit Lamellen aus Kunststoff (PVC-Hart) Farbton ähnlich RAL 9005 (schwarz) - Abluft mit Lochblech lackiert im Farbton RAL 9005 (schwarz) | Lamellen einseitig horizontal ausblasend | Einzelausführung | Länge L = 1000 mm | feste Verbindung mit Anschlusskasten | mit Endstück | ohne Zusatzprofil | ohne Blindstück

BESTELLANGABEN

01 - Typ

COMBIDSC = Kombinationsschlitzdurchlass COMBIDSC

02 - Ausführung

2 = 2-schlitzig (1 x Zuluft / 1 x Abluft)
 4 = 4-schlitzig (2 x Zuluft / 2 x Abluft)

03 - Luftführung

ZA = Zuluft (mit Lamellen) / Abluft (ohne Lamellen, mit Lochblech)

04 - Rahmenprofil

R0 = Rahmenprofil STANDARD
 S0 = schmales Rahmenprofil
 P0 = Sonder-Rahmenprofil

05 - Rahmenoberfläche

ELOX = Aluminium naturfarben eloxiert (Standard)
 9006 = Aluminium lackiert im Farbton RAL 9006 (weißaluminium).
 9010 = Aluminium lackiert im Farbton RAL 9010 (weiß)
 xxxx = Aluminium lackiert in einem RAL-Farbton, gegen Mehrpreis (frei wählbar, immer 4-stellig).

06 - Lamellenfarbe

L9005 = Zuluft mit Lamellen aus Kunststoff (PVC-Hart) Farbton ähnlich RAL 9005 (schwarz) / Abluft mit Lochblech lackiert im Farbton RAL 9005 (schwarz) (Standard).
 L9006 = Zuluft mit Lamellen aus Kunststoff (PVC-Hart) Farbton ähnlich RAL 9006 (weißaluminium) / Abluft mit Lochblech lackiert im Farbton RAL 9006 (weißaluminium).
 L9010 = Zuluft mit Lamellen aus Kunststoff (PVC-Hart) Farbton ähnlich RAL 9010 (weiß) / Abluft mit Lochblech lackiert im Farbton RAL 9010 (weiß).
 Lxxxx = Zuluft mit Lamellen aus Kunststoff (PVC-Hart) lackiert im RAL-Farbton frei wählbar / Abluft mit Lochblech lackiert im selben Farbton wie Lamelle (immer 5-stellig).

07 - Lamellenstellung für Luftstrahl

V = Lamellen vertikal ausblasend
 S = Lamellen einseitig horizontal ausblasend (Standard)

08 - Einzel-/Bandausführung

N = Einzelausführung (Länge max. 1500 mm)
 B = Bandausführung (Längenaufteilung SCHAKO-Standard bei Bandausführung)

09 - Länge

01000 = Länge L = 1000 mm
 01500 = Länge L = 1500 mm
 xxxxx = Länge (L/BL) in mm, frei wählbar (immer 5-stellig). (Bei Einzelausführung Länge L = ≥400 mm bis ≤1500 mm mit Anschlusskasten ausrüstbar.)

10 - Montage

FV = feste Verbindung mit Anschlusskasten (nur mit Anschlusskasten möglich) (Standard).
 VM = verdeckte Montage mit Kasten mit Anschlusskasten möglich, möglich bei den Ausführungen COMBIDSC-...-R0 / COMBIDSC-...-P0 und COMBIDSC-...-S0-...-Z2 [mit Zusatzprofil].
 KB = Montage mit Klemmbügel (nur ohne Anschlusskasten möglich, möglich bei den Ausführungen COMBIDSC-...-R0 / COMBIDSC-...-P0 und COMBIDSC-...-S0-...-Z2 [mit Zusatzprofil]) (Standard).
 GT = Montage mit Gegentraverse (nur ohne Anschlusskasten möglich, möglich bei den Ausführungen COMBIDSC-...-R0 / COMBIDSC-...-P0 und COMBIDSC-...-S0-...-Z2 [mit Zusatzprofil]).

11 - Endstück

E0 = ohne Endstück (Standard)
 ES = mit Endstück lose geliefert (Paar, Standard bei Ausführung mit Endstück).
 EB = mit Endstück beidseitig werkseitig angebaut.
 EL = mit Endstück links werkseitig angebaut.
 ER = mit Endstück rechts werkseitig angebaut.

12 - Zusatzprofil

Z0 = ohne Zusatzprofil (Standard)

Z1 = mit Zusatzprofil Z I

Z2 = mit Zusatzprofil Z II

Z3 = mit Zusatzprofil Z III

Zusatzprofile nur mit Rahmenprofil COMBIDSC-...-S0 möglich.

13 - Blindstück

BS0 = ohne Blindstück (Standard) (nur in Verbindung mit Anschlusskasten möglich.)

BS1 = mit Blindstück aus Stahlblech lackiert RAL 9005 (schwarz).

Blindstück nur ohne Anschlusskasten möglich.

Montage nur mit Klemmbügel (-KB, Standard) oder

Gegentraverse (-GT) möglich.

Funktionsbedingt ist der Kombinationsschlitzdurchlass COMBIDSC nur mit Anschlusskasten bzw. mit Blindstück lieferbar.

BESTELLSCHLÜSSEL ANSCHLUSSKASTEN

01	02	03	04	05	06	07	08
Typ	Durchlass	Ausführung	Einzel-/ Bandausführung	Länge	Kastenmontage	Material	Drosselklappe
Beispiel							
ASK	-26	-2	B	-11500	-FV	-SV	-DK1

09	10	11	12	13	14	15
Gummilippendichtung	Isolierung	Kastenhöhe	Kastenhals	Stutzenlage	Stutzendurchmesser	Abhängung
-GD1	-I0	-KHS	-KVS	-S1	-SDS	-E0

Muster

ASK-26-2-B-01000-FV-SV-DK1-GD1-I0-KHS-KVS-S1-SDS-E0

Anschlusskasten für Schlitzdurchlass | für COMBIDSC | 2-schlitzig | Bandausführung | Länge 11500 mm | feste Verbindung | Stahlblech verzinkt | mit Drosselklappe | mit Gummilippendichtung | ohne Isolierung | Kastenhöhe Standard | Kastenhals Standard | Stutzen seitlich | Stutzendurchmesser Standard | ohne Einnietmutter

BESTELLANGABEN

01 - Typ

ASK = Anschlusskasten für Schlitzdurchlass

02 - Durchlass

26 = für COMBIDSC

03 - Ausführung

2 = 2-schlitzig (1 x Zuluft / 1 x Abluft)

4 = 4-schlitzig (2 x Zuluft / 2 x Abluft)

04 - Einzel-/Bandausführung

N = Einzelausführung (Kastenlänge KL max. 1500 mm)

B = Bandausführung (Längenaufteilung SCHAKO-Standard bei Bandausführung)

05 - Länge

01000 = Länge L = 1000 mm

01500 = Länge L = 1500 mm

xxxx = Länge (L/BL) in mm, frei wählbar (immer 5-stellig) (Kastenlänge KL = L-3 / Gesamtkastenlänge GKL = BL-3, Länge min. 400 mm / max. 1500 mm)

06 - Kastenmontage

FV = feste Verbindung (Standard)

VM = verdeckte Montage (nur möglich bei Ausführung COMBIDSC-...-R0 / COMBIDSC-...-P0 und COMBIDSC-...-S0-...-Z2)

07 - Material

SV = Stahlblech verzinkt (Standard)

08 - Drosselklappe

DK0 = ohne Drosselklappe (Standard)

DK1 = mit Drosselklappe (nur bei Stutzenlage seitlich [-S1/-S2]), im Anschlusskastengehäuse)

DK2 = mit Drosselklappe und Seilzugverstellung (SZV) (nur bei Anschluss von oben [-S0], im Anschlussstutzen)

09 - Gummilippendichtung

GD0 = ohne Gummilippendichtung (Standard)

GD1 = mit Gummilippendichtung

10 - Isolierung

I0 = ohne Isolierung (Standard)

Ia = mit Isolierung außen

11 - Kastenhöhe

KHS = Kastenhöhe Standard

xxx = Kastenhöhe in mm, frei wählbar (immer 3-stellig) (Mindesthöhe [GH] bei Stutzenlage S1+S2 und Standard-Kastenhals = Stutzendurchmesser $\phi D + 82$ mm / bei Stutzenlage S0 = 180 mm)

12 - Kastenhals

KVS = Kastenhals Standard

xxx = Kastenhalsverlängerung in mm, frei wählbar (immer 3-stellig). Kastenhals (nicht verstellbar) von ≥ 45 mm bis 200 mm möglich.

Nur bei Ausführung 2-schlitzig anwendbar, bei Ausführung 4-schlitzig kein Kastenhals vorhanden.

13 - Stutzenlage

S0 = Stutzen von oben

S1 = Stutzen beidseitig seitlich (Standard)

S2 = Stutzen einseitig seitlich

14 - Stutzendurchmesser

SDS = Stutzendurchmesser Standard

xxx = Stutzendurchmesser (ϕD) in mm, frei wählbar (immer 3-stellig)

15 - Abhängung

E0 = ohne Einnietmutter (Standard)

EM = mit Einnietmutter

BESTELLSCHLÜSSEL ECKWINKEL

01	02	03	04	05
Typ	Durchlass	Ausführung	Rahmenprofil	Rahmenoberfläche
Beispiel				
EW	-26	-2	-R0	-ELOX

06	07	08	09	10
Farbe Blindprofil	Winkel zwischen den Schenkeln	Schenkellänge links (a)	Schenkellänge rechts (b)	Zusatzprofil
-B9005	-090	-000	-000	-Z0

Muster

EW-26-2-R0-ELOX-B9005-090-000-000-Z0

Eckwinkel für Schlitzdurchlass | für COMBIDSC | 2-schlitzig | Rahmenprofil STANDARD | Aluminium naturfarben eloxiert | Aluminium lackiert, Farbton ähnlich RAL 9005 (schwarz) | Winkel $\alpha = 90^\circ$ | Standardlänge (L=250 mm) | Standardlänge (L=250 mm) | ohne Zusatzprofil

BESTELLANGABEN

01 - Typ

EW = Eckwinkel für Schlitzdurchlass

02 - Durchlass

26 = für COMBIDSC

03 - Ausführung

2 = 2-schlitzig (1 x Zuluft / 1 x Abluft)

4 = 4-schlitzig (2 x Zuluft / 2 x Abluft)

04 - Rahmenprofil

R0 = Rahmenprofil STANDARD

S0 = schmales Rahmenprofil

P0 = Sonder-Rahmenprofil

05 - Rahmenoberfläche

ELOX = Aluminium naturfarben eloxiert (Standard)

9006 = Aluminium lackiert im Farbton RAL 9006 (weißaluminium)

9010 = Aluminium lackiert im Farbton RAL 9010 (weiß)

xxxx = Aluminium lackiert in einem RAL-Farbton, frei wählbar (gegen Mehrpreis, immer 4-stellig)

06 - Farbe Blindprofil

B9005 = Aluminium lackiert, Farbton ähnlich RAL 9005 (schwarz) (Standard).

B9006 = Aluminium lackiert, Farbton ähnlich RAL 9006 (weißaluminium).

B9010 = Aluminium lackiert, Farbton ähnlich RAL 9010 (weiß).

Bxxxx = Aluminium lackiert, RAL-Farbton frei wählbar (immer 5-stellig).

07 - Winkel zwischen den Schenkeln

090 = Winkel $\alpha = 90^\circ$ (Standard)

xxx = Winkel α nach Wahl (Wert zwischen 90° [090] und 170° [170] möglich) (immer 3-stellig).

08 - Schenkellänge links (a)

000 = Standardlänge (2-schlitzig L = 250 mm / 4-schlitzig L = 400 mm).

xxx = Länge (L) in mm, frei wählbar (Mindestlänge = Standardlänge) (immer 3-stellig).

09 - Schenkellänge rechts (b)

000 = Standardlänge (2-schlitzig L = 250 mm / 4-schlitzig L = 400 mm).

xxx = Länge (L) in mm, frei wählbar (Mindestlänge = Standardlänge) (immer 3-stellig).

10 - Zusatzprofil

Z0 = ohne Zusatzprofil (Standard)

AUSSCHREIBUNGSTEXT

Kombinationsschlitzdurchlass für Zu- und Abluft, geeignet für Wand- oder Deckeneinbau. Hochinduktiver Schlitzdurchlass in der Zuluft, freier Querschnitt, Widerstand und Lautstärke in allen Lamellenstellungen gleichbleibend.

Zuluftteil mit drehbar gelagerten Luftlenklamellen. Abluftteil ohne Lamellen, mit Lochblech.

Fabrikat: SCHAKO Typ COMBIDSC-...-ZA-...

Ausführung (Schlitzanzahl):

- 2-schlitzig (1 x Zuluft / 1 x Abluft) (-2)
- 4-schlitzig (2 x Zuluft / 2 x Abluft) (-4)

Rahmenprofil:

- Rahmenprofil STANDARD (-R0)
- schmales Rahmenprofil (-S0)
- Sonder-Rahmenprofil (-P0)

Rahmenoberfläche:

- Aluminium naturfarben eloxiert (Standard, -ELOX)
- Aluminium lackiert:
 - im Farbton RAL 9006 (weißaluminium) (-9006)
 - im Farbton RAL 9010 (weiß) (-9010)
 - in einem anderen RAL-Farbton, frei wählbar (-xxxx) (immer 4-stellig)

Lamellenfarbe:

Zuluft mit Lamelle aus Kunststoff (PVC-Hart) / Abluft ohne Lamelle, mit Lochblech aus Stahlblech lackiert:

- Lamelle Farbton ähnlich RAL 9005 (schwarz) / Lochblech lackiert im Farbton RAL 9005 (schwarz) (-L9005) (Standard).
- Lamelle Farbton ähnlich RAL 9006 (weißaluminium) / Lochblech lackiert im Farbton RAL 9006 (weißaluminium) (-L9006).
- Lamelle Farbton ähnlich RAL 9010 (weiß) / Lochblech lackiert im Farbton RAL 9010 (weiß) (-L9010).
- Lamelle und Lochblech lackiert im selben RAL-Farbton, frei wählbar (-Lxxxx, immer 5-stellig).

Lamellenstellung für Luftstrahl:

- Lamellen vertikal ausblasend (-V)
- Lamellen einseitig horizontal ausblasend (-S) (Standard)

Länge / Ausführung:

Einzelausführung (-N)

- Länge L = 1000 mm (-N-01000)
- Länge L = 1500 mm (-N-01500)
- Länge (L) in mm, frei wählbar (-N-xxxxx, immer 5-stellig). (Bei Einzelausführung Länge L = ≥ 400 mm bis ≤ 1500 mm mit Anschlusskasten ausrüstbar.)

Bandausführung (-B)

- Länge (BL) in mm, als Band (-B-xxxxxx) (Längenaufteilung SCHAKO-Standard) Mit Verbindungsstifte, lose mitgeliefert (je 2x pro Verbindung).

Funktionsbedingt ist der Kombinationsschlitzdurchlass COMBIDSC nur mit Anschlusskasten bzw. mit Blindstück lieferbar.

Montage:

- Feste Verbindung mit Kasten (-FV, Standard).
 - Nur mit Anschlusskasten möglich.
 - Standard bei den Ausführungen COMBIDSC-...-R0 / COMBIDSC-...-S0 und COMBIDSC-...-P0.
 - Der Schlitzdurchlass wird mit dem Anschlusskasten fest verbunden.

- Verdeckte Montage mit Kasten (-VM).
 - Nur mit Anschlusskasten möglich.
 - Möglich bei den Ausführungen COMBIDSC-...-R0 / COMBIDSC-...-P0 und COMBIDSC-...-S0-...-Z2 (mit Zusatzprofil).
 - Nicht möglich bei den Ausführungen COMBIDSC-...-S0-...-Z0 / COMBIDSC-...-S0-...-Z1 / COMBIDSC-...-S0-...-Z3.
 - Der Schlitzdurchlass wird mit verdeckten Schrauben an der Traverse im Anschlusskastengehäuse befestigt.

- Montage mit Klemmbügel (-KB, Standard)
 - **Nur bei Ausführung mit Blindstück (-BS1) ohne Anschlusskasten möglich.**
 - Schrauben und Klemmbügel werden lose geliefert.
 - Möglich bei den Ausführungen COMBIDSC-...-R0 / COMBIDSC-...-P0 und COMBIDSC-...-S0-...-Z2 (mit Zusatzprofil).
 - Nicht möglich bei den Ausführungen COMBIDSC-...-S0-...-Z0 / COMBIDSC-...-S0-...-Z1 / COMBIDSC-...-S0-...-Z3.
 - Der Schlitzdurchlass wird mit verdeckten Schrauben (im Lieferumfang) am Klemmbügel befestigt.
 - **Für die Montage ist eine rückseitige Zugängigkeit nicht erforderlich!**

- Montage mit Gegentraverse (-GT).
 - **Nur bei Ausführung mit Blindstück (-BS1) ohne Anschlusskasten möglich.**
 - Schrauben und Klemmbügel werden lose geliefert.
 - Möglich bei den Ausführungen COMBIDSC-...-R0 / COMBIDSC-...-P0 und COMBIDSC-...-S0-...-Z2 (mit Zusatzprofil).
 - Nicht möglich bei den Ausführungen COMBIDSC-...-S0-...-Z0 / COMBIDSC-...-S0-...-Z1 / COMBIDSC-...-S0-...-Z3.
 - Der Schlitzdurchlass wird mit verdeckten Schrauben (im Lieferumfang) an der Gegentraverse (Traversenbügel) befestigt.
 - **Für die Montage ist eine rückseitige Zugängigkeit erforderlich!**

Zubehör:

- Endstücke (-E0 / -ES / -EB / -EL / -ER)
 - ohne Endstück (-E0) (Standard).
 - mit Endstücken, aus Aluminium (Farbton wie Rahmen):
 - lose geliefert (-ES, Paar) (Standard)
 - beidseitig werkseitig angebaut (-EB)
 - links werkseitig angebaut (-EL)
 - rechts werkseitig angebaut (-ER)
- Zusatzprofil (-Z0 / -Z1 / -Z2 / -Z3)
 - ohne Zusatzprofil (-Z0) (Standard).
 - mit Zusatzprofil, aus Aluminium (Farbton wie Rahmen, nur bei COMBIDSC-...-S0 möglich):
 - Z I (-Z1), Anschluss von Deckenplatten.
 - Z II (-Z2), Anschluss von Paneeldecken.
 - Z III (-Z3), Anschluss von Deckenplatten.
- Blindstück (-BS0 / -BS1)
 - ohne Blindstück (-BS0) (Standard, nur in Verbindung mit Anschlusskasten möglich)
 - mit Blindstück (-BS1):
 - aus Stahlblech lackiert RAL 9005 (schwarz)
 - nur ohne Anschlusskasten möglich.
 - mit Befestigungsclips zur Montage am Schlitzdurchlass.
 - ab Länge L ≥ 200 mm möglich.
 - Montage nur mit Klemmbügel (-KB, Standard) oder Gegentraverse (-GT) möglich.

- Anschlusskasten (-ASK-26), mit Aufhängelaschen.
 - Ausführung (Schlitzanzahl):
 - 2-schlitzig (1 x Zuluft / 1 x Abluft) (-2)
 - 4-schlitzig (2 x Zuluft / 2 x Abluft) (-4)
 - Einzel- / Bandausführung:
 - Einzelausführung (-N, Kastenlänge KL max. 1500 mm)
 - Bandausführung (-B, Längenaufteilung SCHAKO-Standard bei Bandausführung)
 - Länge:
 - Länge L = 1000 mm (-01000) (KL = 997 mm)
 - Länge L = 1500 mm (-01500) (KL = 1497 mm)
 - Länge (L/BL) in mm, frei wählbar (-xxxx, immer 5-stellig)
(Kastenlänge KL = L-3 / Gesamtkastenlänge GKL = BL-3, bei Einzelausführung Länge L = ≥ 400 mm bis ≤ 1500 mm mit Anschlusskasten ausrüstbar.)
 - Kastenmontage:
 - Feste Verbindung (-FV) (Standard)
 - Verdeckte Montage (-VM) (nur möglich bei Ausführung COMBIDSC-...-R0 / COMBIDSC-...-P0 und COMBIDSC-...-S0-...-Z2).
 - Material:
 - Stahlblech verzinkt (-SV) (Standard)
 - Drosselklappe:
 - ohne Drosselklappe (-DK0) (Standard)
 - mit Drosselklappe, aus Stahlblech verzinkt, verstellbar, zur einfachen Luftmengenregulierung:
 - im Anschlusskastengehäuse (nur bei Stutzenlage seitlich [-S1/-S2]) (-DK1).
 - im Anschlussstutzen, mit Seilzugverstellung (bei Stutzenlage von oben [-S0]) (-DK2).
 - Gummilippendichtung:
 - ohne Gummilippendichtung (-GD0) (Standard)
 - mit Gummilippendichtung (-GD1), aus Spezialgummi, am Anschlussstutzen.
 - Isolierung:
 - ohne Isolierung (-I0)
 - mit Isolierung außen (-Ia), thermische Isolierung an der Anschlusskasten Außenseite.
 - Kastenhöhe:
 - Kastenhöhe Standard (-KHS)
 - Kastenhöhe in mm, frei wählbar (-xxx, immer 3-stellig)
(Mindesthöhe [GH] bei Stutzenlage S1+S2 und Standard-Kastenhals = Stutzendurchmesser $\varnothing D$ + 82 mm / bei Stutzenlage S0 = 180 mm)
 - Kastenhals:
 - Kastenhals Standard (-KVS)
 - Kastenhalsverlängerung in mm, frei wählbar (-xxx, immer 3-stellig) Kastenhals (nicht verstellbar) von ≥ 45 mm bis 200 mm möglich.
Nur bei Ausführung 2-schlitzig anwendbar, bei Ausführung 4-schlitzig kein Kastenhals vorhanden.
 - Stutzenlage:
 - Stutzen von oben (-S0)
 - Stutzen beidseitig seitlich (-S1) (Standard)
 - Stutzen einseitig seitlich (-S2)
 - Stutzendurchmesser:
 - Stutzendurchmesser Standard (-SDS)
 - Stutzendurchmesser ($\varnothing D$) in mm, frei wählbar (-xxx, immer 3-stellig).
 - Abhängung:
 - ohne Einnietmutter (-E0)
 - mit Einnietmutter (-EM), aus Messing.
- Eckwinkel (-EW-26), Rahmen und Blindprofil bestehend aus Aluminiumstrangpressprofil. Montage mit Einhängelaschen (-AL), lose geliefert.
 - Ausführung (Schlitzanzahl):
 - 2-schlitzig (1 x Zuluft / 1 x Abluft) (-2)
 - 4-schlitzig (2 x Zuluft / 2 x Abluft) (-4)
 - Rahmenprofil:
 - Rahmenprofil STANDARD (-R0)
 - schmales Rahmenprofil (-S0)
 - Sonder-Rahmenprofil (-P0)
 - Rahmenoberfläche:
 - Aluminium naturfarben eloxiert (-ELOX, Standard)
 - Aluminium lackiert:
 - im Farbton RAL 9006 (weißaluminium, -9006)
 - im Farbton RAL 9010 (weiß, -9010)
 - in einem RAL-Farbton, frei wählbar (-xxxx, immer 4-stellig)
 - Farbe Blindprofil:
 - Blindprofil aus Aluminium lackiert:
 - im Farbton ähnlich RAL 9005 (schwarz) (-B9005) (Standard).
 - im Farbton ähnlich RAL 9006 (weißaluminium) (-B9005).
 - im Farbton ähnlich RAL 9010 (weiß) (-B9010).
 - in einem RAL-Farbton, frei wählbar (Bxxxx) (immer 5-stellig).
 - Winkel zwischen den Schenkeln:
 - Winkel $\alpha = 90^\circ$ (-090) (Standard)
 - Winkel (α) nach Wahl (-xxx), Werte Winkel zwischen $\alpha = 90^\circ$ (-090, Standard) bis 170° (-170) möglich (immer 3-stellig).
 - Schenkellänge links (a):
 - Standardlänge L=250 bei Ausführung 2-schlitzig / L=400 bei Ausführung 4-schlitzig (-000).
 - Länge (L) in mm, frei wählbar (-xxx) (Mindestlänge = Standardlänge) (immer 3-stellig).
 - Schenkellänge rechts (b):
 - Standardlänge L=250 bei Ausführung 2-schlitzig / L=400 bei Ausführung 4-schlitzig (-000).
 - Länge (L) in mm, frei wählbar (-xxx) (Mindestlänge = Standardlänge) (immer 3-stellig).
 - mit 4 Verbindungslaschen (-VL, im Lieferumfang) aus Aluminium (Farbton wie Rahmen), lose mitgeliefert.
 - Zusatzprofil:
 - ohne Zusatzprofil (-Z0) (Standard)