

DSCP

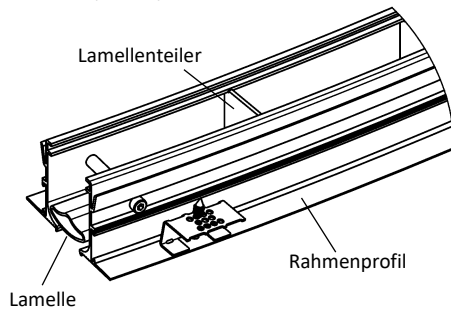
Gebogener Schlitzdurchlass für Gipskartondecken

Inhalt

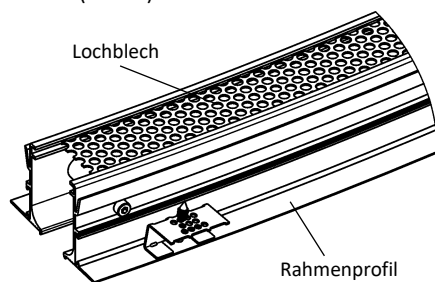
Übersicht Produktvarianten	2
Funktion und Einsatz	2
Ausführungen	2
Montage	2
Schnellauswahl	3
Lamellenstellung für Luftstrahl.....	3
Verarbeitung.....	3
Zubehör	4
Abmessungen	5
Zubehör-Abmessungen	7
Zubehör-Abmessungen	11
Befestigungsmöglichkeiten.....	12
Einbaudetail.....	12
Einbauanleitung.....	13
Montageanleitung	13
Legende	13
Bestellschlüssel Schlitzdurchlass	14
Bestellschlüssel Anschlusskasten.....	15
Ausschreibungstext	16

ÜBERSICHT PRODUKTVARIANTEN

DSCP-...-Z-... (Zuluft)



DSCP-...-A-... (Abluft)



FUNKTION UND EINSATZ

Der gebogene Schlitzdurchlass DSCP ist geeignet zum Einsatz in Räumen von 2,6 m bis 4 m Höhe zum direkten Einbau in Gipskartondecken oder Deckenabkofferungen (Druckdecken). Durch das speziell geformte Rahmenprofil ist ein guter Einbau in die Gipskartondecke möglich.

Die Rahmenprofile sind mit Bohrungen versehen, um eine Schraubbefestigung mit der Gipskartondecke zu ermöglichen. Als Montagehilfe werden Befestigungswinkel lose geliefert. Die von unten verstellbaren Lamellen erlauben eine vielseitige Einstellung der Ausblasrichtung. So kann die Luftstrahlführung im Kühlfall ein- oder zweiseitig eingestellt werden. Dadurch wird eine maximale Induktion erreicht und die Geschwindigkeit und Temperaturdifferenz des Zuluftstrahls sehr gut abgebaut.

Durch die mittige Lagerung der Lamellen bleibt der freie Querschnitt immer gleich groß. Dadurch verändern sich auch bei Verstellung der Lamellen der Druckverlust und die Lautstärke nicht. Eine nachträgliche Veränderung der Luftstrahlführung auf der Baustelle ist jederzeit möglich.

Wird bei der Bestellung eine bestimmte Lamellenstellung gewünscht, so wird diese werkseitig eingestellt. Der große freie Strömungsquerschnitt erlaubt einen hohen Luftdurchsatz im Vergleich zu anderen Schlitzdurchlässen. Der stabile Luftstrahl und die gute Induktion ermöglichen den Einsatz des gebogenen Schlitzdurchlasses DSCP im Kühlfall bis zu einem $\Delta T_0 \leq -8 \text{ K}$.

Der durch die Lamellen erzeugte Vordruck sorgt dafür, dass der Schlitzdurchlass auf seiner gesamten Bogenlänge gleichmäßig mit Luft beaufschlagt wird.

Der gebogene Schlitzdurchlass kann 1- oder 2-schlitzig hergestellt werden und ist entweder als Einzelausführung oder in Bandausführung erhältlich.

AUSFÜHRUNGEN

DSCP-1	1-schlitzig
DSCP-2	2-schlitzig
DSCP-...-Z	Zuluft (mit Lamellen)
DSCP-...-A	Abluft (ohne Lamellen, mit Lochblech)
DSCP-...-PL	Rahmenprofil PLASTER
DSCP-...-V	Lamellen vertikal ausblasend
DSCP-...-L	Lamellen horizontal einseitig innen ausblasend
DSCP-...-R	Lamellen horizontal einseitig außen ausblasend
DSCP-...-B	Lamellen horizontal beidseitig ausblasend (Standard)
DSCP-...-0	ohne Lamellen, mit Lochblech (bei Abluft)
DSCP-...-N	Einzelausführung (Bogenlänge max. 1500 mm)
DSCP-...-B	Bandausführung (Bogenlängenaufteilung SCHAKO-Standard bei Bandausführung)

MONTAGE

-- ohne Kastenmontage (-OM, Standard)

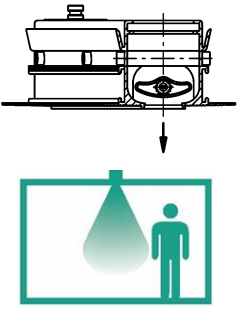
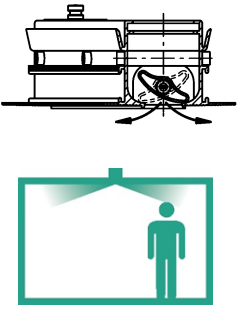
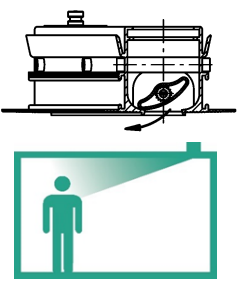
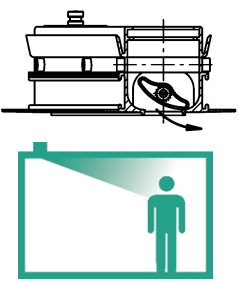
SCHNELLAUSWAHL

ohne Anschlusskasten

Werte für Bogenlänge BoL = 1000 mm

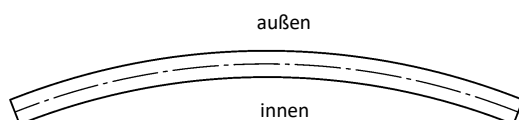
DSCP-1 (1-schlitzig)				DSCP-2 (2-schlitzig)			
V _{ZU} (m ³ /h)	[l/s]	L _{WA} [dB(A)]	Δp _t (Pa)	V _{ZU} (m ³ /h)	[l/s]	L _{WA} [dB(A)]	Δp _t (Pa)
60	16,7	< 20	5	100	27,8	< 20	5
80	22,2	21	8	130	36,1	22	8
100	27,8	28	13	160	44,4	28	13
120	33,3	33	17	200	55,6	35	17

LAMELLENSTELLUNG FÜR LUFTSTRAHL

Lamellenstellung (-V) vertikal ausblasend	Lamellenstellung (-B) horizontal beidseitig ausblasend (Standard)
	
Lamellenstellung (-L) horizontal einseitig innen ausblasend	Lamellenstellung (-R) horizontal einseitig außen ausblasend
	

Bei der Lamellenstellung (-L) und (-B) ist durch die konzentrische Luftführung nach innen mit größeren Geschwindigkeiten und Turbulenzen zu rechnen.

Schematische Darstellung einer Bogenform



VERARBEITUNG

Rahmenoberfläche

- Rahmenprofil PLASTER (-PL) bestehend aus:
 - Aluminium roh (-ALRO) (Standard)
 - Aluminium lackiert:
 - im Farbton RAL 9005 (-9005) (schwarz)
 - in einem RAL-Farbton, frei wählbar (-xxxx, immer 4-stellig).
- Mittelsteg (nur bei der Ausführung 2-schlitzig):
 - bei Zuluft
 - bei Rahmen aus Aluminium roh, im RAL-Farbton wie Lamelle.
 - bei Rahmen aus Aluminium lackiert, im RAL-Farbton wie Rahmen.
 - bei Abluft, aus Aluminium lackiert RAL 9005 (schwarz).

Lamellenfarbe

- Kunststoff (PVC-Hart):
 - Farbton ähnlich RAL 9005 (schwarz, Standard) (-L9005)
 - Farbton ähnlich RAL 9010 (weiß) (-L9010)
 - RAL-Farbton frei wählbar (-Lxxxx, immer 5-stellig)
- bei Abluft ohne Lamelle (-00000), mit Lochblech aus Stahlblech lackiert RAL 9005 (schwarz), als Sichtblende.

Lamellenhalterung

- Aluminiumrohre

Lamellenteiler innen (Standard)

- Kunststoff (PA Typ 6), Farbton wie Lamelle.

Lamellenteiler innen (VM-Aufnahme)

- Kunststoff (PA Typ 6), Farbton wie Lamelle.

Lamellenplättchen außen (Endabschluss)

- Kunststoff (ABS), Farbton wie Lamelle.

Verbindungstift

Verbindung Durchlass - Durchlass:

- aus Kunststoff
- nur bei Bandausführung
- lose geliefert (je 2x pro Verbindung)

Endstück (-EP/-EB)

- mit Umkantung zum Einputzen, beidseitig werkseitig angebaut (-EP) (Standard)
 - aus Stahlblech verzinkt
- glatt, beidseitig werkseitig angebaut (-EB)
 - aus Stahlblech verzinkt

Bei Bandausführung wird das Endstück standardmäßig am Teilstück links (TS links) und an der Differenzbogenlänge (DBoLL) rechts angebaut.

Befestigungswinkel

- aus perforiertem Stahlblech
- lose geliefert
- für Gipskartondecke:
 - Deckenstärke T = 12,5 mm (-125) (Standard)
 - Deckenstärke T = 9,5 mm (-095)
 - Deckenstärke (T) frei wählbar (-xxx, immer 3-stellig)
- Montagehilfe für Schraubbefestigung

Deckenausschnitt-Schablone

- Schneidvorlage für Gipskartondecke
- lose geliefert
- aus Stahlblech verzinkt

ZUBEHÖR

Anschlusskasten (-ACU-46)

- Ausführung (Schlitzanzahl):
 - 1-schlitzig (-1)
 - 2-schlitzig (-2)
- Einzel- / Bandausführung:
 - Einzelausführung (-N, Kastenbogenlänge KBoL max. 1500 mm)
 - Bandausführung (-B, Bogenlängenaufteilung nach SCHAKO-Standard bei Bandausführung)
- Bogenlänge:
 - Bogenlänge BoL = 1000 mm (-01000) (Kastenbogenlänge KBoL=1000 mm)
 - Bogenlänge BoL = 1500 mm (-01500) (Kastenbogenlänge KBoL=1500 mm)
 - Bogenlänge (BoL/BBol) in mm, frei wählbar (-xxxx, immer 5-stellig) (Kastenbogenlänge KBoL = BoL / Gesamtkastenbogenlänge GKBoL = BBol).
- Radius:
 - Radius R = ≥ 2000 mm angeben (-xxxx, immer 5-stellig)
- Kastenmontage:
 - ohne Durchlassmontage (-OM) (Standard)
- Material:
 - Stahlblech verzinkt (-SV) (Standard)
- Drosselklappe:
 - ohne Drosselklappe (-DK0) (Standard)
 - mit Drosselklappe und Seilzugverstellung (-DK2), aus Stahlblech verzinkt, im Anschlussstutzen, verstellbar, zur einfachen Luftmengenregulierung.
- Gummilippendichtung:
 - ohne Gummilippendichtung (-GD0) (Standard)
 - mit Gummilippendichtung (-GD1), aus Spezialgummi, am Anschlussstutzen.
- Isolierung:
 - ohne Isolierung (-I0) (Standard)
 - mit Isolierung außen (-Ia), thermische Isolierung an der Anschlusskasten Außenseite.
- Kastenhöhe:
 - Kastenhöhe Standard (-KHS)
 - Kastenhöhe (KHS) in mm, frei wählbar (-xxx) (immer 3-stellig) (Mindestkastenlänge [KHS] bei Stutzenlage S1+S2 = Stutzendurchmesser $\varnothing D$ + 82 mm / bei Stutzenlage S0 = 220 mm).
- Stutzenlage:
 - Stutzen von oben (-S0)
 - Stutzen seitlich innen (-S1) (Standard)
 - Stutzen seitlich außen (-S2)
- Stutzendurchmesser:
 - Stutzendurchmesser Standard (-SDS)
 - Stutzendurchmesser ($\varnothing D$) in mm, frei wählbar (-xxx, immer 3-stellig).
- Abhängung ohne Einnietmutter (-E0) (Standard).
- mit Luftverteiblech, aus Stahlblech verzinkt.

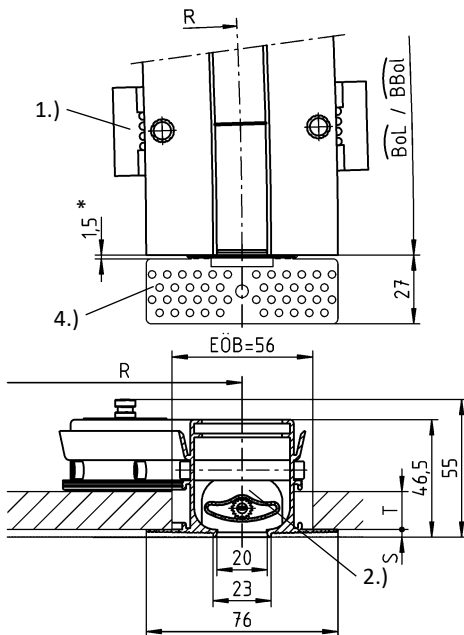
Blindstück (-BS0/-BS1)

- ohne Blindstück (-BS0) (Standard)
- mit Blindstück (-BS1):
 - aus Stahlblech, lackiert im Farbton RAL 9005 (schwarz).
 - ab Bogenlänge BoL ≥ 200 mm möglich.
 - nur ohne Anschlusskasten ACU-46 möglich.
 - mit Befestigungsclips zur Montage am Schlitzdurchlass.

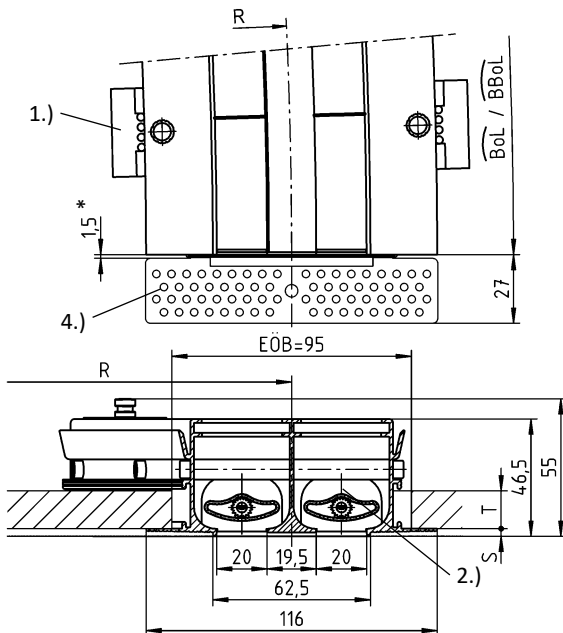
ABMESSUNGEN

Zuluft (-Z)

DSCP-1-Z (1-schlitzig)



DSCP-2-Z (2-schlitzig)



Verspachtelung

Bei Schraubbefestigung: **S = 4 mm**

Gipskartondecke

T = 9,5 mm / 12,5 mm (Standard) / frei wählbar.

(siehe Seite 12)

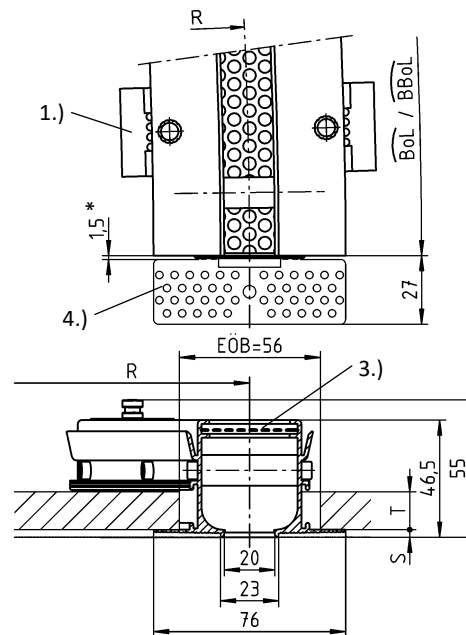
Die Rahmenprofile sind mit Bohrungen versehen, um eine Schraubbefestigung mit der Gipskartondecke zu ermöglichen. Als Montagehilfe werden Befestigungswinkel lose geliefert (siehe Seite 12). Die Anzahl richtet sich nach der Länge (L).

Bogenlängenaufteilung

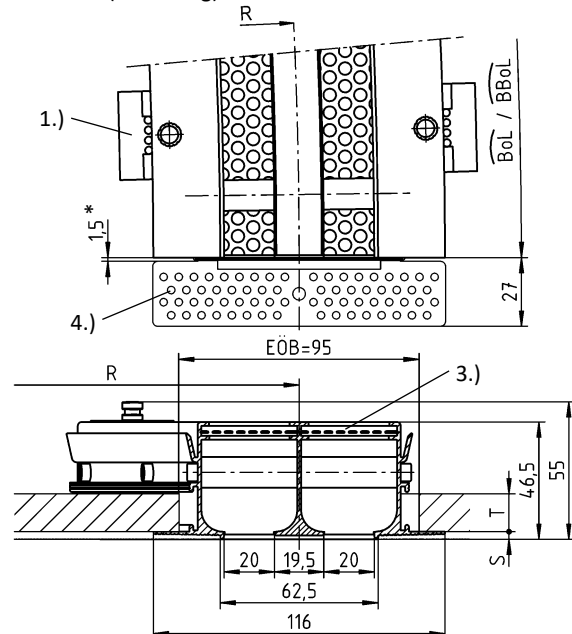
siehe Bogenlängenaufteilung Schlitzdurchlass, Seite 6.

Abluft (-A)

DSCP-1-A (1-schlitzig)



DSCP-2-A (2-schlitzig)



Radius

Der Radius R (für 1- / 2-schlitzig) wird immer in der Mitte des Schlitzdurchlasses angegeben.

Radius R = ≥2000

BoL = Bogenlänge (Durchlass)

BBöL = Bandbogenlänge (Durchlass)

1.) Befestigungswinkel im Lieferumfang enthalten

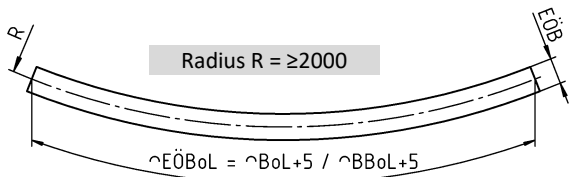
2.) Lamelle

3.) Lochblech

4.) Endstück

* Spaltbreite Zwischen Rahmen und Endstück

Einbauöffnung

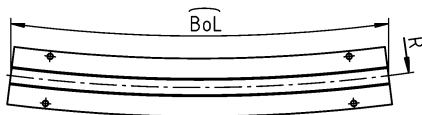


	EÖB
DSCP-1-...	56
DSCP-2-...	95

Bogenlängenaufteilung Schlitzdurchlass

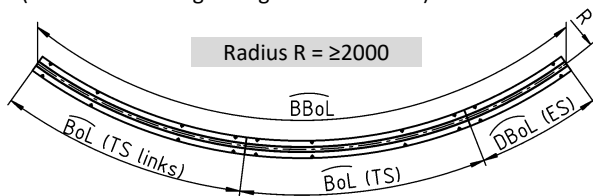
Einzelausführung (-N)

- Bogenlänge **BoL = 1000 mm** (-N-01000)
- Bogenlänge **BoL = 1500 mm** (-N-01500)
- Bogenlänge (BoL) in mm, frei wählbar (-N-xxxxx) (immer 5-stellig) (bei Einzelausführung Bogenlänge BoL = ≥500 mm bis <1500 mm mit Anschlusskasten ausrüstbar).



Bandausführung (-B)

- Bogenlänge (BBoL) in mm, frei wählbar, als Band (-B-xxxxx) (Gesamtkastebogenlänge GKBoL = BBoL)



Bogenlängenaufteilung nach SCHAKO-Standard:

Bei der Ausführung des Schlitzdurchlasses DSCP als Band, wird die Band-Bogenlänge BBoL in Baulängen (Teilstücke) von **1000 mm oder 1500 mm** zusammengestellt. Die Differenz-Bogenstücke DBoL werden in den Baulängen **≥500 mm bis <1500 mm** ausgeführt. Die Differenz-Bogenstücke von **≥200 mm bis <500 mm** werden als Blindstück ohne Anschlusskasten ausgeführt.

Eine andere Bändeinteilung nach Absprache und Kundenvorgabe ist möglich.

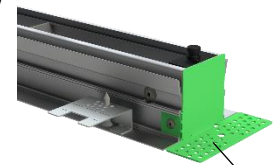
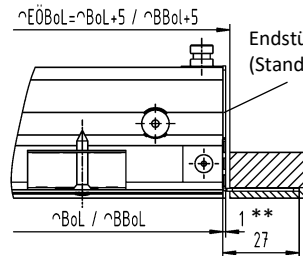
- ES = Endstück
- TS = Teilstück
- TS links = Teilstück links
- BoL = Bogenlänge (Durchlass)
- DBoL = Differenzbogenlänge (Durchlass)
- BBoL = Bandbogenlänge (Durchlass)
- KBoL = Kastenbogenlänge (KBoL = BoL)
- GKBoL = Gesamtkastebogenlänge (GKBoL = BBoL)
- EÖB = Einbauöffnung Breite
- EÖBoL = Einbauöffnung-Bogenlänge (EÖBoL = BoL+5 / BBoL+5)

Endstück (-EP / -EB)

- mit Endstück mit Umkantung zum Einputzen, beidseitig werkseitig angebaut (-EP) (Standard)
- mit Endstück, glatt, beidseitig werkseitig angebaut (-EB)

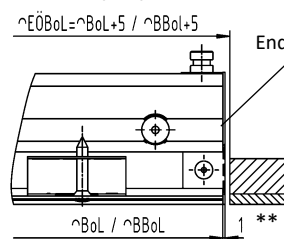
Endstück (-EP) (Standard)

$$EÖBoL = BoL+5 / BBoL+5$$



Endstück (-EP) (Standard)

Endstück (-EB)



Endstück (-EB)

Endstücke werden werkseitig am Schlitzdurchlass angebaut, als Anputzkante für eine formschöne Verspachtelung. Bei der Einzelausführung werden die Endstücke stirnseitig links und rechts am Schlitzdurchlass befestigt. Bei Bandausführung wird das Endstück standardmäßig am Teilstück links (TS links) und an der Differenzbogenlänge (DBoL) rechts angebaut.

Gipskartendecke

Die Befestigungswinkel (Montagehilfen) werden bei der Schraubbefestigung lose geliefert (siehe Seite 12). Die Anzahl richtet sich nach der Bogenlänge (BoL).

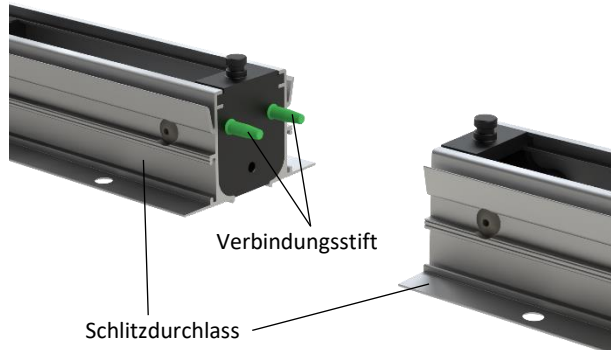
** Materialstärke Endstück

- TS links = Teilstück links
- BoL = Bogenlänge (Durchlass)
- BBoL = Bandbogenlänge (Durchlass)
- DBoL = Differenzbogenlänge (Durchlass)
- EÖBoL = Einbauöffnung-Bogenlänge (EÖBoL = BoL+5 / BBoL+5)

Verbindung Schlitzdurchlass bei Bandausführung

Schlitzdurchlass - Schlitzdurchlass mit Verbindungsstift:

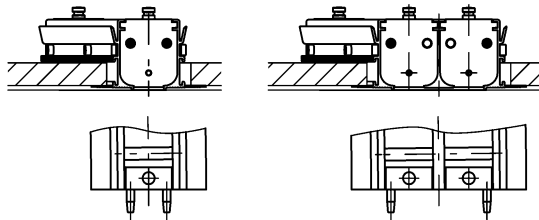
lose geliefert (je 2x pro Verbindung)



Anordnung Verbindungsstifte

DSCP-1-...

DSCP-2-...



Achtung:

Die Verbindungsstifte sind nur zur Positionierung und nicht für die Kraftübertragung geeignet.

ZUBEHÖR-ABMESSUNGEN

Anschlusskasten (-ACU-46)

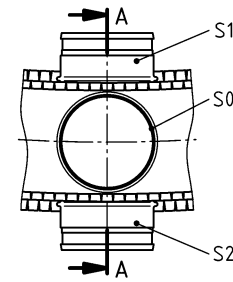
Stutzenlage

S0 = Stutzen von oben, im Gehäusemantelblech (mittig in der Bogenlänge KBol bzw. DKBoL).

S1 = Stutzen seitlich innen, im Gehäusemantelblech (mittig in der Bogenlänge KBol bzw. DKBoL) (Standard).

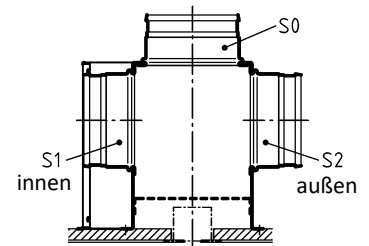
S2 = Stutzen seitlich außen, im Gehäusemantelblech (mittig in der Bogenlänge KBol bzw. DKBoL).

innen



außen

A-A (90° U)



Abmessungen Anschlusskasten siehe Seite 8+9.

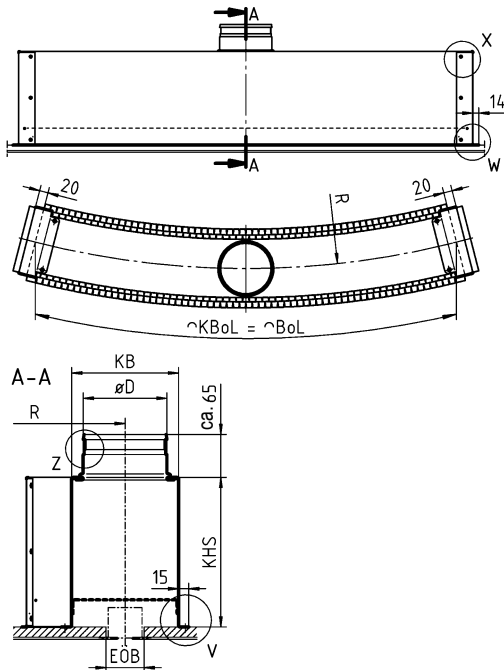
Anschlusskasten (-ACU-46)

Anschlusskasten (-ACU-46-...-N-...) Einzelausführung

Kastenmontage ohne Durchlassmontage (-OM).

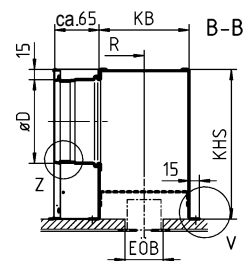
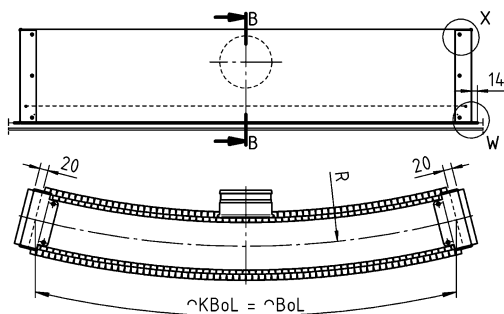
mit Stützen von oben (-S0):

DSCP-...-ACU-46-...-N-...-S0



mit Stützen seitlich innen (-S1, Standard):

DSCP-...-ACU-46-...-N-...-S1

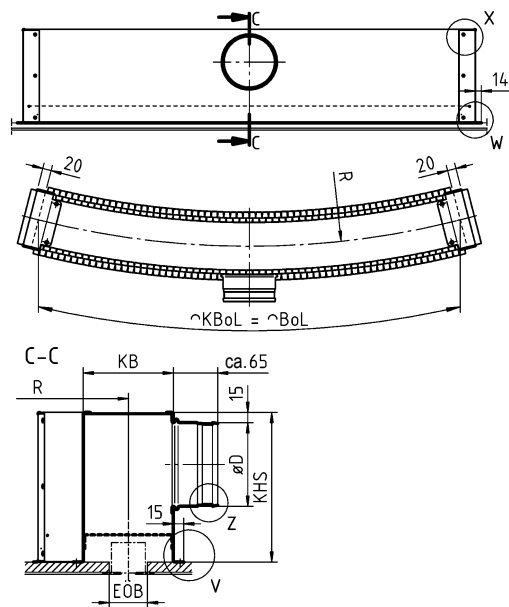


Gummilippendichtung Einzelheit Z siehe Seite 10.
 Befestigungsdetail Einzelheit V und W siehe Seite 10.
 Anschlusskasten Abhängung Einzelheit X siehe Seite 10.
 Einbauöffnung siehe Seite 6.

BoL = Bogenlänge (Durchlass)
 KBoL = Kastenbogenlänge (KBoL = BoL)
 EÖB = Einbauöffnung Breite

mit Stützen seitlich außen (-S2):

DSCP-...-ACU-46-...-N-...-S2



Lieferbare Größen Anschlusskasten (-ACU-46-...-N)

	EÖB	KB		KHS	øD	
		-S0	-S1 -S2		KBoL	
					≤ 1040	> 1040 ... ≤ 1540
DSCP-1	56	157	132	220	1x ø98	1x ø123
DSCP-2	95	172	172	280	1x ø138	1x ø138

Alle Maße in mm.

BoL	EÖBoL	KBoL	Gewicht (kg)	
			DSCP-1	DSCP-2
1000	1005	1000	4,5	5,5
1500	1505	1500	6,8	8,3

Alle Maße in mm.

Der Anschlusskasten ACU-46 wird standardmäßig in den Kastenbogenlänge KBoL = 1000 mm bzw. 1500 mm hergestellt. Zwischenbogenlängen und andere Stützendurchmesser auf Anfrage.

Der Radius R (für 1- / 2-schlitzig) wird immer in der Mitte des Schlitzdurchlasses bzw. vom Anschlusskasten angegeben.

Radius R = ≥2000 mm

Mindestkastenlänge [KHS] bei Stützenlage S1+S2 = Stützenhöhe [KHS] + 82 mm / bei Stützenlage S0 = 220 mm.

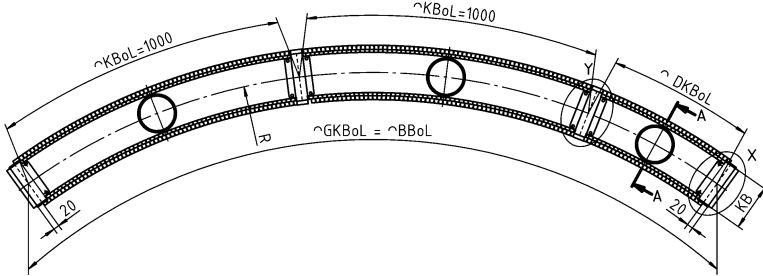
Anschlusskasten (-ACU-46-...-B-...) Bandausführung

Kastenmontage ohne Durchlassmontage (-OM).

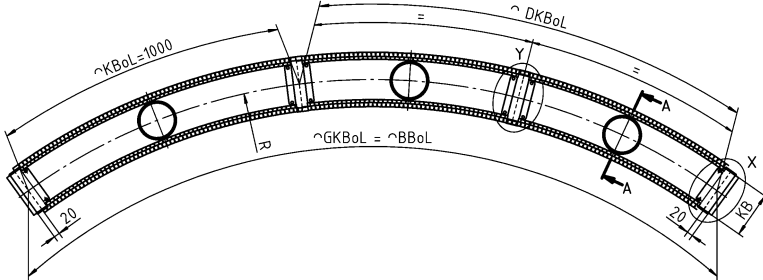
mit Stützen von oben (-S0):

DSCP-...-ACU-46-...-B-...-S0

Differenzkastenlänge 1-teilig (DKBoL = ≥ 500 bis ≤ 1000)



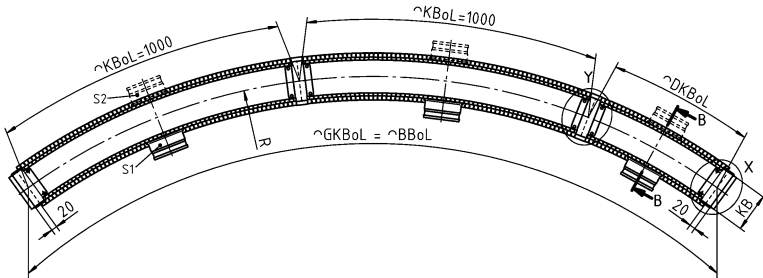
Differenzkastenlänge 2-teilig (DKBoL = > 1000 bis < 1500)



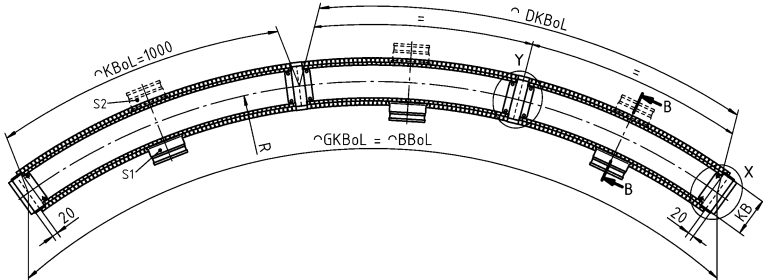
mit Stützen seitlich innen (-S1) bzw. seitlich außen (-S2):

DSCP-...-ACU-46-...-B-...-S1/S2

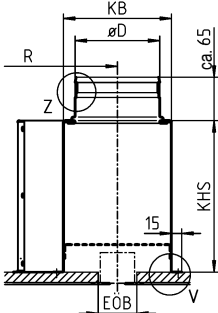
Differenzkastenlänge 1-teilig (DKBoL = ≥ 500 bis ≤ 1000)



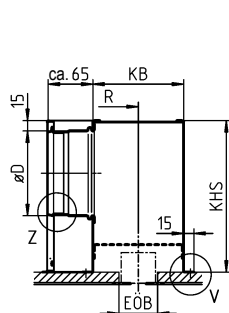
Differenzkastenlänge 2-teilig (DKBoL = > 1000 bis < 1500)



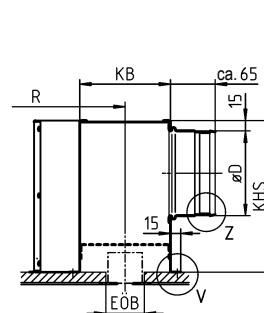
Schnitt A-A (90° U)
 mit Stützen von oben (-S0)
 DSCP-...-ACU-46-...-B-...-S0



Schnitt B-B (90° U)
 mit Stützen seitlich innen (-S1)
 DSCP-...-ACU-46-...-B-...-S1



Schnitt B-B (90° U)
 mit Stützen seitlich außen (-S2)
 DSCP-...-ACU-46-...-B-...-S2



Lieferbare Größen Anschlusskasten (-ACU-46-...-B)

	KB		KHS	øD	EöB
	-S0	-S1 / -S2			
DSCP-1	157	132	220	ø98	56
DSCP-2	172	172	280	ø138	95

Alle Maße in mm.

Längenaufteilung nach SCHAKO-Standard:

Bei der Ausführung Anschlusskasten als Band (BoL > 1500 mm), wird die Gesamtkastenbogenlänge GKBoL in Standardbogenlängen KBoL = 1000 mm und mit einem bzw. zwei Differenzkästen aufgeteilt.

Der Differenzkasten ist ab einer Bogenlänge (DKBoL) von ≥ 500 mm bis ≤ 1000 mm einteilig und ab einer Bogenlänge (DKBoL) > 1000 mm bis < 1500 mm zweiteilig lieferbar.

Ein Differenzkasten mit einer Bogenlänge (DKBoL) < 500 mm ist nicht möglich.

Befestigung Kastenteil, Kastenstirnteil und Verbindungswinkel bauseits.
 Zwischenlängen und andere Stützendurchmesser auf Anfrage

Der Radius R (für 1- / 2-schlitzig) wird immer in der Mitte des Schlitzdurchlasses bzw. vom Anschlusskasten angegeben.

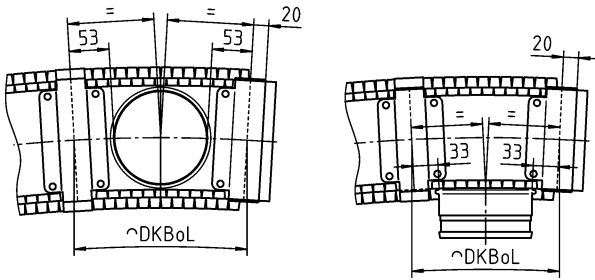
Radius R = ≥ 2000 mm

Mindestkastenhöhe [KHS] bei Stützenlage S1+S2 = Stützendurchmesser øD + 82 mm / bei Stützenlage S0 = 220 mm.

Gummilippendichtung Einzelheit Z siehe Seite 10.
 Befestigungsdetail Einzelheit V siehe Seite 10.
 Anschlusskasten Abhängung Einzelheit X und Y siehe Seite 10.
 Einbauöffnung siehe Seite 6.

- GKBoL = Gesamtkastenbogenlänge (GKBoL = BBol)
- BBol = Bandbogenlänge (Durchlass)
- KBoL = Kastenbogenlänge (KBoL = BoL)
- DKBoL = Differenzkastenbogenlänge
- KB = Kastenbreite
- EöB = Einbauöffnung Breite
- EöBoL = Einbauöffnung-Bogenlänge (EöBoL = BoL + 5 / BBol + 5)

Mindestabstand Stützen im Anschlusskasten
 mit Stützen von oben (-S0): mit Stützen seitlich (-S1):



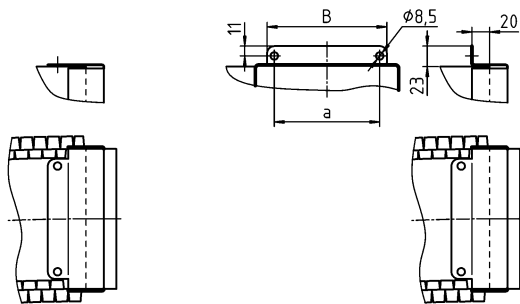
Standardmäßig hat das Anschlusskasten-Differenzstücke (DKBoL) die gleichen Abmessungen KHS / KB / ØD wie das Anschlusskasten-Standardstück (KBoL).

Anschlusskasten Abhängung

Einzelausführung / Bandausführung

Einzelheit X (Kastenstirnseite)

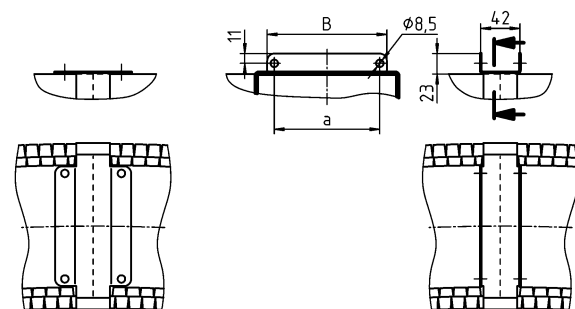
Lieferzustand **Bauseits**
 mit anliegender mit umgebogener Aufhängelasche
 Aufhängelasche



Bandausführung

Einzelheit Y (Verbindungswinkel)

Lieferzustand **Bauseits**
 mit anliegender mit umgebogener Aufhängelasche
 Aufhängelasche



	Stützenlage	KB	a	B
DSCP-1	-S1 / -S2	132	93,5	109,5
	-S0	157	118,5	134,5
DSCP-2	-S0 / -S1 / -S2	172	133,5	149,5

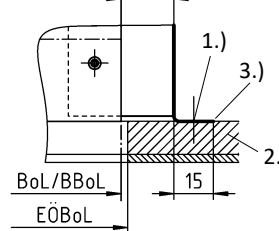
Befestigungsdetails

Zur Abhängung sind am Anschlusskasten Aufhängelöcher angebracht. Eine feste Verbindung über Ø 3,2 Bohrungen mit der Gipskartondecke ist ebenfalls möglich. Hierbei sollte zusätzlich eine Entkopplung zwischen Anschlusskasten und der Gipskartondecke mit einem schwingungsdämpfenden Material erfolgen.

Bauseits ist eine geeignete Spachtelmasse zu verwenden.

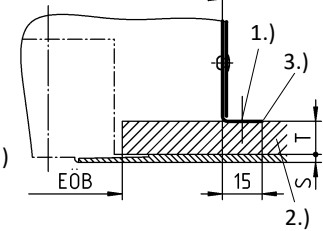
Einzelheit W

KBoL=GKBoL 20



Einzelheit V

KB



EÖBoL = BoL + 5 / BBoL + 5

- 1.) Befestigung bauseits Ø3,2
- 2.) Gipskartondecke bauseits
- 3.) Entkopplung (Abdichtung bauseits)

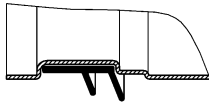
- T = Dicke Gipskartondecke
- S = Spachteldicke
- EÖBoL = Einbauöffnung-Bogenlänge (EÖBoL = BoL + 5 / BBoL+5)
- BoL = Bogenlänge (Durchlass)
- BBoL = Bandbogenlänge (Durchlass)
- KBoL = Kastenbogenlänge (KBoL = BoL)
- GKBoL = Gesamtkastenbogenlänge (GKBoL = BBoL)
- EÖB = Einbauöffnung Breite
- KB = Kastenbreite

Bei Verwendung eines Anschlusskastens ist darauf zu achten, dass keine direkte Verbindung zum Durchlass gegeben ist. Der Volumenstromabgleich ist bauseits auszuführen.

Gummilippendichtung (-GD0/-GD1), für ACU-46

- ohne Gummilippendichtung (-GD0) (Standard)
- mit Gummilippendichtung (-GD1), aus Spezialgummi.

Einzelheit Z

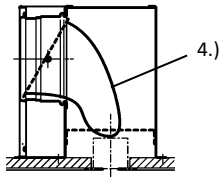


Drosselklappe (-DK0/-DK2), für ACU-46

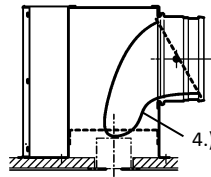
- ohne Drosselklappe (-DK0) (Standard)
- mit Drosselklappe und Seilzugverstellung (-DK2)

-DK2 (mit Seilzugverstellung):

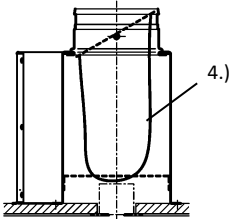
Stützen seitlich innen (-S1) (Standard)



Stützen seitlich außen (-S2)



Stützen von oben (-S0)

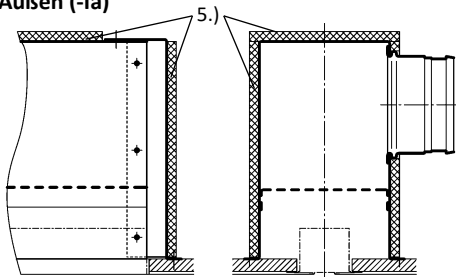


4.) mit Seilzugverstellung (SZV)

Isolierung (-I0/-Ia), für ACU-46

- ohne Isolierung (-I0) (Standard)
- mit Isolierung außen (-Ia)

Außen (-Ia)

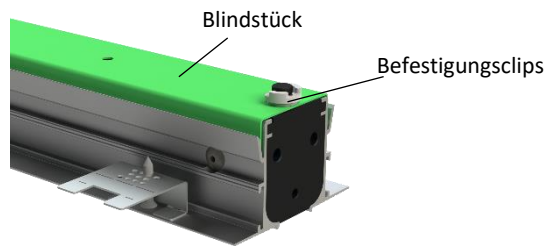


5.) Isolierung außen (Ia)

Blindstück (-BS0/-BS1)

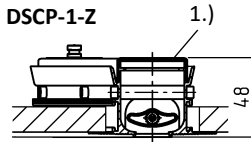
- ohne Blindstück (-BS0) (Standard)
- mit Blindstück (-BS1):
 - aus Stahlblech lackiert RAL 9005 (schwarz)
 - ab Bogenlänge BoL ≥ 200 mm möglich.
 - nur ohne Anschlusskasten ACU-46 möglich.
 - mit Befestigungsclips zur Montage am Schlitzdurchlass.

mit Blindstück (-BS1)

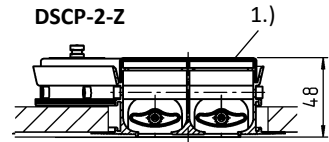


Für Zuluft:

DSCP-1-Z

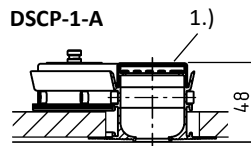


DSCP-2-Z

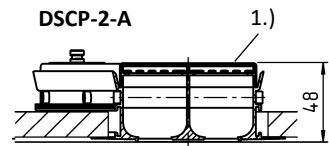


für Abluft:

DSCP-1-A



DSCP-2-A



1.) Blindstück

Längenaufteilung

siehe Bogenlängenaufteilung Schlitzdurchlass, Seite 6.

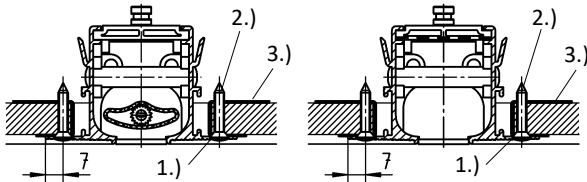
BEFESTIGUNGSMÖGLICHKEITEN

Schraubbefestigung (bauseits)

Anordnung, Anzahl und Größe der Bohrungen gilt für 1- und 2-schlitzige Ausführung.

Zuluft

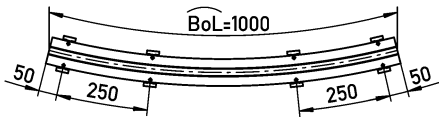
Abluft



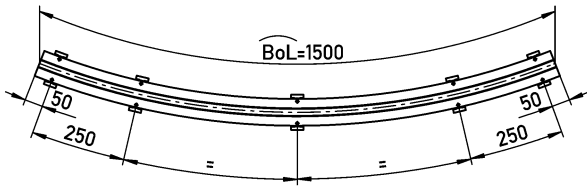
- 1.) Senkung ISO 15065-4
- 2.) Schnellbauschraube 3,5 x 35, Verwendung nach DIN EN 14566 bauseits.
- 3.) Befestigungswinkel

Anzahl Senkungen Einzelausführung

BoL= 1000 / mit 8 Senkungen



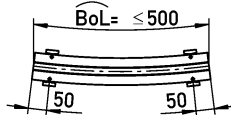
BoL= 1500 / mit 10 Senkungen



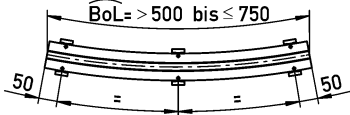
Anzahl Senkungen Bandausführung

Für Differenz- und Teilstücke

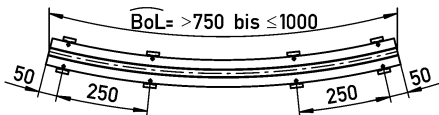
BoL= ≤500 / mit 4 Senkungen



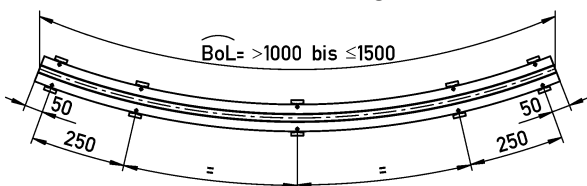
BoL= >500 bis ≤750 / mit 6 Senkungen



BoL= >750 bis ≤1000 / mit 8 Senkungen



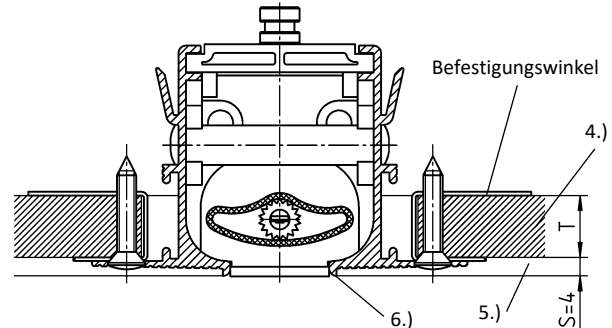
BoL= >1000 bis ≤1500 / mit 10 Senkungen



EINBAUDETAIL

mit Befestigungswinkel:

für Schraubbefestigung (bauseits)

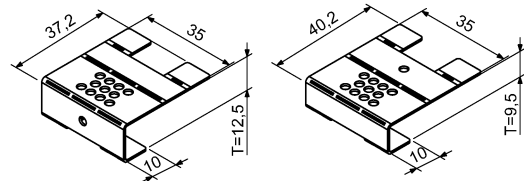


- 4.) Gipskartondecke
- 5.) bauseitige mehrfache Verspachtelung (je nach Qualitätsstufe)
- 6.) Spezielle Anputzkante für formschöne Verspachtelung

Anzahl Befestigungswinkel (Montagehilfe)

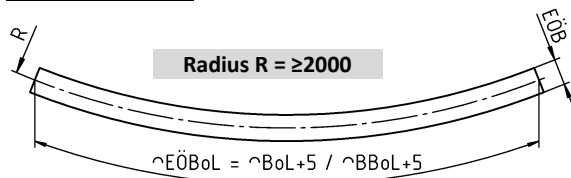
- 4 Befestigungswinkel: BoL / DBoL = ≤500
- 6 Befestigungswinkel: BoL / DBoL = >500 bis ≤750
- 8 Befestigungswinkel: BoL / DBoL = >750 bis ≤1000
- 10 Befestigungswinkel: BoL / DBoL = >1000 bis ≤1500

Befestigungswinkel:



Der Befestigungswinkel wird ungebogen und lose geliefert. Bauseits erfolgt dann die Umkantung für die benötigte Deckenstärke. Hier dient die einzelne Bohrung als Markierung für die Deckenstärke T=12,5.

Gipskartondecke



Die Einbauöffnung-Bogenlänge (EÖBoL) bezieht sich auf die Mitte des Schlitzdurchlasses.

Die Rahmenprofile sind mit Bohrungen versehen, um eine Schraubbefestigung mit der Gipskartondecke zu ermöglichen. Als Montagehilfe werden Befestigungswinkel lose geliefert. Die Anzahl richtet sich nach der Bogenlänge (BoL).

Verspachtelung

Bei Schraubbefestigung: **S = 4 mm**

- BoL = Bogenlänge (Durchlass)
- BBoL = Bandbogenlänge (Durchlass)
- DBoL = Differenzbogenlänge (Durchlass)
- EÖBoL = Einbauöffnung-Bogenlänge (EÖBoL = BoL + 5 / BBoL + 5)
- EÖB = Einbauöffnung Breite

EINBAUANLEITUNG

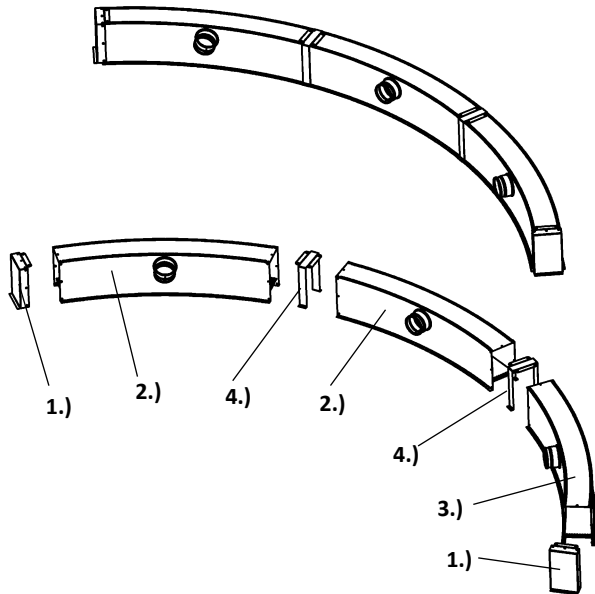
Der Einbau der Schlitzdurchlässe DSCP / DSCPL / DSCL / DSCXL ist identisch (siehe Einbauanleitung „DSCP / DSCPL / DSCL / DSCXL -Einbau in Gipskartondecke“).



Film siehe YouTube:

<https://www.youtube.com/jcFsmPI0D18>

MONTAGEANLEITUNG



- 1.) Kastenstirnteil
- 2.) Anschlusskasten Bandausführung Standard
- 3.) Anschlusskasten Bandausführung Differenzstück
- 4.) Verbindungswinkel

LEGENDE

R	=	Radius
KHS	=	Kastenhöhe
GH	=	Gesamthöhe
KB	=	Kastenbreite
EÖB	=	Einbauöffnung Breite
T	=	Dicke Gipskartondecke
S	=	Spachteldicke
∅D	=	Durchmesser
TS	=	Teilstück
ES	=	Endstück
BoL	=	Bogenlänge (Durchlass)
DBoL	=	Differenzbogenlänge (Durchlass)
BBoL	=	Bandbogenlänge (Durchlass)
EÖBoL	=	Einbauöffnung-Bogenlänge (EÖBoL = BoL + 5 / BBoL+5)
KBoL	=	Kastenbogenlänge (KBoL = BoL)
DKBoL	=	Differenzkastenbogenlänge
GKBoL	=	Gesamtkastenbogenlänge (GKBoL = BBoL)

BESTELLSCHLÜSSEL SCHLITZDURCHLASS

01	02	03	04	05	06	07
Typ	Ausführung	Luftführung	Rahmenprofil	Rahmenoberfläche	Lamellenfarbe	Lamellenstellung für Luftstrahl
Beispiel						
DSCP	-2	-Z	-PL	-ALRO	-L9005	-V

08	09	10	11	12	13	14
Einzel-/Bandausführung	Bogenlänge	Radius	Montage	Deckenstärke	Endstück	Blindstück
Beispiel						
-N	-01000	-02000	-OM	-125	-EB	-BS0

Muster

DSCP-2-Z-PL-ALRO-L9005-V-N-01000-02000-OM-125-EB-BS0

Schlitzdurchlass für Gipskartondecken DSCP | 2-schlitzig | Zuluft | Rahmenprofil PLASTER | Aluminium roh | Lamellen aus Kunststoff ähnlich RAL 9005 (schwarz) | Lamellen vertikal ausblasend | Einzelausführung | Bogenlänge BoL = 1000 mm | Radius 2000 mm | ohne Kastenmontage | Deckenstärke T = 12,5 mm | mit Endstück beidseitig, werkseitig angebaut | ohne Blindstück

BESTELLANGABEN

01 - Typ

DSCP = Schlitzdurchlass für Gipskartondecken DSCP

02 - Ausführung

- 1 = 1-schlitzig
- 2 = 2-schlitzig

03 - Luftführung

- Z = Zuluft (mit Lamellen)
- A = Abluft (ohne Lamellen, mit Lochblech)

04 - Rahmenprofil

PL = Rahmenprofil PLASTER

05 - Rahmenoberfläche

- ALRO = Aluminium roh (Standard)
- 9005 = Aluminium lackiert im Farbton RAL 9005 (schwarz)
- xxxx = Aluminium lackiert im RAL-Farbton, frei wählbar (immer 4-stellig).

06 - Lamellenfarbe

- L0000 = ohne Lamellen (nur bei Abluft)
- L9005 = Lamellen aus Kunststoff (PVC-Hart) ähnlich RAL 9005 (schwarz) (Standard).
- L9010 = Lamellen aus Kunststoff (PVC-Hart) ähnlich RAL 9010 (weiß).
- Lxxxx = Lamellen aus Kunststoff (PVC-Hart), lackiert im RAL-Farbton frei wählbar (immer 5-stellig).

07 - Lamellenstellung für Luftstrahl

- O = ohne Lamellen, bei Abluft, mit Lochblech
- V = Lamellen vertikal ausblasend
- L = Lamellen horizontal einseitig innen ausblasend
- R = Lamellen horizontal einseitig außen ausblasend
- B = Lamellen horizontal beidseitig ausblasend (Standard)

08 - Einzel-/Bandausführung

- N = Einzelausführung (Bogenlänge max. 1500 mm)
- B = Bandausführung (Bogenlängenaufteilung nach SCHAKO-Standard)

09 - Bogenlänge

- 01000 = Bogenlänge BoL = 1000 mm
- 01500 = Bogenlänge BoL = 1500 mm
- xxxxx = Bogenlänge (BoL/BBol) in mm, frei wählbar (immer 5-stellig) (Bei Einzelausführung Bogenlänge BoL = ≥500 mm bis <1500 mm mit Anschlusskasten ausrüstbar)

10 - Radius

XXXXX = Radius ≥ 2000 mm angeben (z.B. 02000, immer 5-stellig)

11 - Montage

OM = ohne Kastenmontage (Standard)

12 - Deckenstärke

- 125 = Deckenstärke T = 12,5 mm (Standard)
- 095 = Deckenstärke T = 9,5 mm
- xxx = Deckenstärke (T) frei wählbar (immer 3-stellig).

13 - Endstück

- EP = mit Endstück, mit Umkantung zum Einputzen, beidseitig werkseitig angebaut (Standard).
- EB = mit Endstück, glatt, beidseitig werkseitig angebaut. Bei Bandausführung wird das Endstück standardmäßig am Teilstück links und an der Differenzlänge rechts angebaut.

14 - Blindstück

- BS0 = ohne Blindstück (Standard)
- BS1 = mit Blindstück aus Stahlblech, lackiert im Farbton RAL 9005 (schwarz) (ab Länge L ≥ 200 mm möglich, Blindstück nur ohne Anschlusskasten möglich, mit Befestigungsclips zur Montage am Schlitzdurchlass).

BESTELLSCHLÜSSEL ANSCHLUSSKASTEN

01	02	03	04	05	06	07	08
Typ	Durchlass	Ausführung	Einzel-/ Bandausführung	Bogenlänge	Radius	Kastenmontage	Material
Beispiel							
ACU	-46	-2	-N	-01500	-02000	-OM	-SV

09	10	11	12	13	14	15
Drosselklappe	Gummilippendichtung	Isolierung	Kastenhöhe	Stutzenlage	Stutzendurchmesser	Abhängung
-DK2	-GD1	-I0	-KHS	-S1	-SDS	-E0

Muster

ACU-46-2-N-01500-02000-OM-SV-DK2-GD1-I0-KHS -S1-SDS-E0

Anschlusskasten | für Schlitzdurchlass DSCP | 2-schlitzig | Einzelausführung | Bogenlänge BoL = 1500 mm | Radius 2000 mm | Stahlblech verzinkt | mit Drosselklappe und Seilzugverstellung | mit Gummilippendichtung | ohne Isolierung | Kastenhöhe Standard | mit Stutzen seitlich innen | Stutzendurchmesser Standard | ohne Einnietmutter

BESTELLANGABEN

01 - Typ

ACU = Anschlusskasten

02 - Durchlass

46 = für Schlitzdurchlass DSCP

03 - Ausführung

1 = 1-schlitzig

2 = 2-schlitzig

04 - Einzel-/ Bandausführung

N = Einzelausführung (Kastebogenlänge KBoL max. 1500 mm)

B = Bandausführung (Bogenlängenaufteilung nach SCHAKO-Standard bei Bandausführung)

05 - Bogenlänge

01000 = Bogenlänge BoL = 1000 mm (Kastebogenlänge KBoL = 1000 mm)

01500 = Bogenlänge BoL = 1500 mm (Kastebogenlänge KBoL = 1500 mm)

xxxxx = Bogenlänge (BoL/BBoL) in mm, frei wählbar (immer 5-stellig) (Kastebogenlänge KBoL = BoL / Gesamtkastebogenlänge GKBoL = BBoL).

06 - Radius

xxxxx = Radius ≥ 2000 mm angeben (z.B. 02000, immer 5-stellig)

07 - Kastenmontage

OM = ohne Durchlassmontage (Standard)

08 - Material

SV = Stahlblech verzinkt (Standard)

09 - Drosselklappe

DK0 = ohne Drosselklappe (Standard)

DK2 = mit Drosselklappe und Seilzugverstellung (SZV)

10 - Gummilippendichtung

GD0 = ohne Gummilippendichtung (Standard)

GD1 = mit Gummilippendichtung

11 - Isolierung

I0 = ohne Isolierung (Standard)

Ia = mit Isolierung außen

12 - Kastenhöhe

KHS = Kastenhöhe Standard

xxx = Kastenhöhe (KHS) in mm, frei wählbar (immer 3-stellig) (Mindestkastenhöhe [KHS] bei Stutzenlage

S1+S2 = Stutzendurchmesser $\varnothing D + 82$ mm / bei Stutzenlage S0 = 220 mm).

13 - Stutzenlage

S0 = Stutzen von oben

S1 = Stutzen seitlich innen (Standard)

S2 = Stutzen seitlich außen

14 - Stutzendurchmesser

SDS = Stutzendurchmesser Standard

xxx = Stutzendurchmesser ($\varnothing D$) in mm, frei wählbar (immer 3-stellig).

15 - Abhängung

E0 = ohne Einnietmutter (Standard)

AUSSCHREIBUNGSTEXT

Hochinduktiver gebogener Schlitzdurchlass, freier Querschnitt, Widerstand und Lautstärke in allen Lamellenstellungen gleichbleibend, geeignet zum Einsatz in Räumen von 2,6 m bis 4 m Höhe zum direkten Einbau in Gipskartondecken oder Deckenabkofferungen (Druckdecken). Durch das speziell geformte Rahmenprofil ist ein guter Einbau in die Gipskartondecke möglich.

Rahmen mit Rahmenprofil PLASTER (-PL), bestehend aus Aluminiumstrangpressprofil.

Die Rahmenprofile sind mit Bohrungen versehen, um eine Schraubbefestigung mit der Gipskartondecke zu ermöglichen. Als Montagehilfe werden Befestigungswinkel lose geliefert.

Zuluftausführung mit drehbar gelagerten Lamellen in Tragflügelprofilform aus Kunststoff (PVC-Hart):

- Farbton ähnlich RAL 9005 (schwarz, Standard) (-L9005)
- Farbton ähnlich RAL 9010 (weiß) (-L9010)
- RAL-Farbton frei wählbar (-Lxxxx, immer 5-stellig)

Fabrikat: SCHAKO Typ **DSCP-...-Z-PL-...**

Abluftausführung ohne Lamelle (-00000), mit Loch-blech aus Stahlblech lackiert RAL 9005 (schwarz), als Sicht-Blende.

Fabrikat: SCHAKO Typ **DSCP-...-A-PL-...**

Volumenströme in m ³ /h pro m bei	35 dB(A)	40 dB(A)
DSCP-1	131	156
DSCP-2	203	242

Ausführung (Schlitzanzahl):

- 1-schlitzig (-1)
- 2-schlitzig (-2)

Rahmenoberfläche:

- bestehend aus:
 - Aluminium roh (-ALRO) (Standard)
 - Aluminium lackiert:
 - im Farbton RAL 9005 (-9005) (schwarz)
 - in einem RAL-Farbton, frei wählbar (-xxxx, immer 4-stellig).
- Mittelsteg (nur bei der Ausführung 2-schlitzig):
 - bei Zuluft:
 - bei Rahmen aus Aluminium roh, im RAL-Farbton wie Lamelle.
 - bei Rahmen aus Aluminium lackiert, im RAL-Farbton wie Rahmen.
 - bei Abluft, aus Aluminium lackiert RAL 9005 (schwarz).

Lamellenstellung für Luftstrahl:

- ohne Lamellen, bei Abluft, mit Lochblech (-0).
- vertikal ausblasend (-V)
- horizontal einseitig innen ausblasend (-L)
- horizontal einseitig außen ausblasend (-R)
- beidseitig horizontal ausblasend (-B) (Standard)

Bogenlänge / Ausführung:

Einzelausführung (-N)

- Bogenlänge BoL = 1000 mm (-N-01000) (Kastenbogenlänge KBoL = 1000 mm)
- Bogenlänge BoL = 1500 mm (-N-01500) (Kastenbogenlänge KBoL = 1500 mm)
- Bogenlänge (BoL) in mm, frei wählbar (-N-xxxxx, immer 5-stellig) (bei Einzelausführung Bogenlänge BoL = ≥500 mm bis <1500 mm mit Anschlusskasten ausrüstbar).

Bandausführung (-B)

- Bogenlänge (BBoL) in mm, frei wählbar, als Band (-B-xxxxx)

Bogenlängenaufteilung nach SCHAKO-Standard bei Bandausführung. Mit Verbindungsstifte, lose geliefert (je 2x pro Verbindung).

Radius:

- ≥ 2000 mm (-XXXXX, immer 5-stellig)

Montage:

- ohne Kastenmontage (-OM) (Standard)

Deckenstärke Gipskarton:

- Deckenstärke T = 9,5 mm (-095)
- Deckenstärke T = 12,5 mm (Standard) (-125)
- Deckenstärke (T) frei wählbar (-xxx, immer 3-stellig)

Endstück (-EP/-EB):

- mit Umkantung zum Einputzen, beidseitig werkseitig angebaut (-EP) (Standard)
 - aus Stahlblech verzinkt
- glatt, beidseitig werkseitig angebaut (-EB)
 - aus Stahlblech verzinkt

Bei Bandausführung wird das Endstück standardmäßig am Teilstück links (TS links) und an der Differenzbogenlänge (DBoL) rechts angebaut.

Zubehör:

- Anschlusskasten (-ACU-46), aus Stahlblech verzinkt (-SV), mit Aufhängelaschen, ohne Einnietmutter (-E0), mit Luftverteilblech aus Stahlblech verzinkt.
 - Ausführung (Schlitzanzahl):
 - 1-schlitzig (-1)
 - 2-schlitzig (-2)
 - Einzel- / Bandausführung:
 - Einzelausführung (-N, Kastenbogenlänge KBoL max. 1500 mm)
 - Bandausführung (-B, Bogenlängenaufteilung nach SCHAKO-Standard bei Bandausführung)
 - Bogenlänge:
 - Bogenlänge BoL = 1000 mm (-01000) (Kastenbogenlänge KBoL = 1000 mm)
 - Bogenlänge BoL = 1500 mm (-01500) (Kastenbogenlänge KBoL = 1500 mm)
 - Bogenlänge (BoL/BBoL) in mm, frei wählbar (-xxxxx, immer 5-stellig) (Kastenbogenlänge KBoL = BoL / Gesamtkastenbogenlänge GKBoL = BBoL).
 - Radius:
 - Radius R = ≥2000 mm angeben (-xxxxx, immer 5-stellig)
 - Kastenmontage:
 - ohne Durchlassmontage (-OM) (Standard)
 - Drosselklappe:
 - ohne Drosselklappe (-DK0) (Standard)
 - mit Drosselklappe und Seilzugverstellung (-DK2), aus Stahlblech verzinkt, im Anschlussstutzen, verstellbar, zur einfachen Luftmengenregulierung.
 - Gummilippendichtung:
 - ohne Gummilippendichtung (-GD0) (Standard)
 - mit Gummilippendichtung (-GD1), aus Spezialgummi, am Anschlussstutzen
 - Isolierung:
 - ohne Isolierung (-I0) (Standard)
 - mit Isolierung außen (-Ia), thermische Isolierung an der Anschlusskasten Außenseite.
- Kastenhöhe:
 - Kastenhöhe Standard (-KHS)

- Kastenhöhe (KHS) in mm, frei wählbar (-xxx) (immer 3-stellig) (Mindestkastenlänge [KHS] bei Stutzenlage S1+S2 = Stutzendurchmesser ϕD + 82 mm / bei Stutzenlage S0 = 220 mm).
- Stutzenlage:
 - Stutzen von oben (-S0)
 - Stutzen seitlich innen (-S1) (Standard)
 - Stutzen seitlich außen (-S2)
- Stutzendurchmesser:
 - Stutzendurchmesser Standard (-SDS)
 - Stutzendurchmesser (ϕD) in mm, frei wählbar (-xxx, immer 3-stellig).
- Blindstück (-BS0/-BS1):
 - ohne Blindstück (-BS0) (Standard)
 - mit Blindstück (-BS1):
 - aus Stahlblech, lackiert im Farbton RAL 9005 (schwarz).
 - ab Bogenlänge BoL ≥ 200 mm möglich.
 - nur ohne Anschlusskasten ACU-46 möglich.
 - mit Befestigungsclips zur Montage am Schlitzdurchlass.