

DSCPL

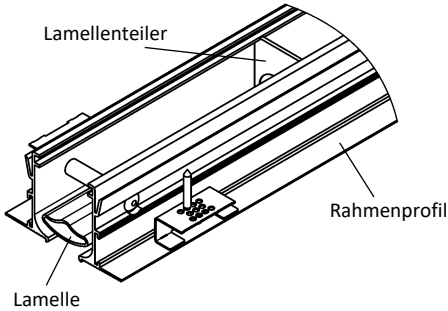
Schlitzdurchlass für Gipskartondecken

Inhalt

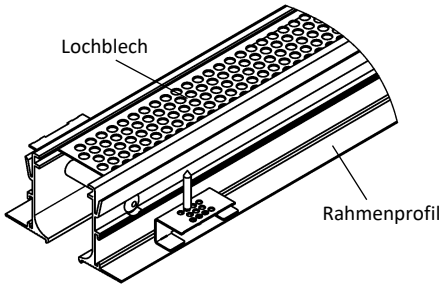
Übersicht Produktvarianten 2
 Funktion und Einsatz 2
 Ausführungen 2
 Montage 2
 Schnellauswahl 3
 Lamellenstellung für Luftstrahl..... 3
 Verarbeitung..... 3
 Zubehör 4
 Abmessungen 5
 Zubehör Abmessungen..... 7
 Befestigungsmöglichkeiten..... 13
 Einbaudetail..... 13
 Einbauanleitung..... 14
 Montageanleitung 14
 Technische Daten 14
 Legende 14
 Bestellschlüssel Schlitzdurchlass 15
 Bestellschlüssel Anschlusskasten 16
 Bestellschlüssel Eckwinkel 17
 Ausschreibungstext 18

ÜBERSICHT PRODUKTVARIANTEN

DSCPL-...-Z-... (Zuluft)



DSCPL-...-A-... (Abluft)



FUNKTION UND EINSATZ

Der Schlitzdurchlass Typ DSCPL ist geeignet zum Einsatz in Räumen von 2,6 m bis 4 m Höhe zum direkten Einbau in Gipskartondecken oder Deckenabkofferungen (Druckdecken). Durch das speziell geformte Rahmenprofil ist ein guter Einbau in die Gipskartondecke möglich.

Die Rahmenprofile sind mit Bohrungen versehen, um eine Schraubbefestigung mit der GK-Decke zu ermöglichen. Als Montagehilfe werden Befestigungswinkel lose mitgeliefert. Die von unten verstellbaren Luftlenklamellen erlauben eine vielseitige Einstellung der Ausblasrichtung. So kann die Luftstrahlführung im Kühlfall ein- oder zweiseitig ausblasend eingestellt werden. Dadurch wird eine maximale Induktion erreicht und die Geschwindigkeit und Temperaturdifferenz des Zuluftstrahls sehr gut abgebaut.

Durch die mittige Lagerung der Lamellen bleibt der freie Querschnitt immer gleich groß. Dadurch verändern sich auch bei Verstellung der Lamellen der Druckverlust und die Lautstärke nicht. Eine nachträgliche Veränderung der Luftstrahlführung auf der Baustelle ist jederzeit möglich.

Wird bei der Bestellung eine bestimmte Lamellenstellung gewünscht, so wird diese werkseitig eingestellt. Der große freie Strömungsquerschnitt erlaubt einen hohen Luftdurchsatz im Vergleich zu anderen Schlitzdurchlässen. Der stabile Luftstrahl und die gute Induktion ermöglichen den Einsatz des Schlitzdurchlasses DSCPL im Kühlfall bis zu einem $\Delta T_0 \leq -8 \text{ K}$.

Der durch die Lamellen erzeugte Vordruck sorgt dafür, dass der Schlitzdurchlass auf seiner gesamten Länge gleichmäßig mit Luft beaufschlagt wird.

Der Schlitzdurchlass kann 1- oder 2-schlitzig hergestellt werden und ist entweder als Einzeldurchlass oder in Bandausführung erhältlich.

AUSFÜHRUNGEN

| | |
|--------------|---|
| DSCPL-1 | 1-schlitzige |
| DSCPL-2 | 2-schlitzige |
| DSCPL-...-Z | Zuluft (mit Lamellen). |
| DSCPL-...-A | Abluft (ohne Lamellen, mit Lochblech). |
| DSCPL-...-PL | Rahmenprofil PLASTER. |
| DSCPL-...-V | Lamellen vertikal ausblasend. |
| DSCPL-...-L | Lamellen horizontal einseitig links ausblasend. |
| DSCPL-...-R | Lamellen horizontal einseitig rechts ausblasend. |
| DSCPL-...-B | Lamellen horizontal beidseitig ausblasend (Standard). |
| DSCPL-...-0 | ohne Lamellen, mit Lochblech (bei Abluft). |
| DSCPL-...-N | Einzelausführung (Länge max. 1500 mm). |
| DSCPL-...-B | Bandausführung (Längenaufteilung SCHAKO-Standard bei Bandausführung). |

MONTAGE

-- ohne Kastenmontage (-OM, Standard).

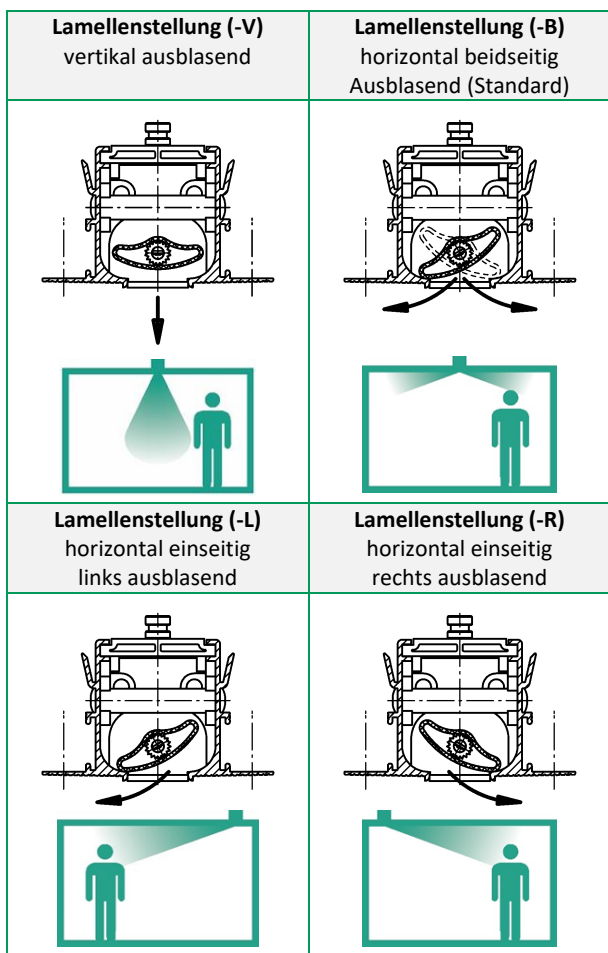
SCHNELLAUSWAHL

ohne Anschlusskasten, Ausführung Zuluft

Werte für Länge L = 1000 mm

| DSCPL-1 (1-schlitzig) | | | | DSCPL-2 (2-schlitzig) | | | |
|-----------------------|-----------------|-----------------|------|-----------------------|-----------------|-----------------|------|
| V _{ZU} | L _{WA} | Δp _t | | V _{ZU} | L _{WA} | Δp _t | |
| (m³/h) | [l/s] | [dB(A)] | (Pa) | (m³/h) | [l/s] | [dB(A)] | (Pa) |
| 60 | 16,7 | < 20 | 5 | 100 | 27,8 | < 20 | 5 |
| 80 | 22,2 | 21 | 8 | 130 | 36,1 | 22 | 8 |
| 100 | 27,8 | 28 | 13 | 160 | 44,4 | 28 | 13 |
| 120 | 33,3 | 33 | 17 | 200 | 55,6 | 35 | 17 |

LAMELLENSTELLUNG FÜR LUFTSTRAHL



VERARBEITUNG

Rahmenoberfläche

- Rahmenprofil PLASTER (PL) bestehend aus:
 - Aluminium roh (-ALRO) (Standard).
 - Aluminium lackiert:
 - im Farbton RAL 9005 (-9005) (schwarz).
 - in einem RAL-Farbton, frei wählbar (-xxxx, immer 4-stellig).
- Mittelsteg (nur bei der Ausführung 2-schlitzig):
 - bei Zuluft
 - bei Rahmen aus Aluminium roh, im RAL-Farbton wie Lamelle.
 - bei Rahmen aus Aluminium lackiert, im RAL-Farbton wie Rahmen.
 - bei Abluft, aus Aluminium lackiert RAL 9005 (schwarz).

Lamellenfarbe

- Kunststoff (PVC-Hart):
 - Farbton ähnlich RAL 9005 (schwarz, Standard) (-L9005).
 - Farbton ähnlich RAL 9010 (weiß) (-L9010).
 - RAL-Farbton frei wählbar (-Lxxxx, immer 5-stellig).
- bei Abluft ohne Lamelle (-00000), mit Lochblech aus Stahlblech lackiert RAL 9005 (schwarz), als Sichtblende.

Lamellenhalterung

- Aluminiumrohre

Lamellenteiler innen (Standard)

- Kunststoff (PA Typ 6), Farbton wie Lamelle.

Lamellenteiler innen (VM-Aufnahme)

- Kunststoff (PA Typ 6), Farbton wie Lamelle.

Lamellenplättchen außen (Endabschluss)

- Kunststoff (ABS), Farbton wie Lamelle.

Verbindungstift

Verbindung Durchlass - Durchlass:

- aus Kunststoff.
- nur bei Bandausführung.
- lose mitgeliefert (je 2x pro Verbindung).

Endstück (-EP/-EB)

- mit Umkantung zum Einputzen, beidseitig werkseitig angebaut (-EP) (Standard).
 - aus Stahlblech verzinkt
- glatt, beidseitig werkseitig angebaut (-EB).
 - aus Stahlblech verzinkt.

Bei Bandausführung wird das Endstück standardmäßig am Teilstück links (TS links) und an der Differenzlänge (DL) rechts angebaut.

Befestigungswinkel

- aus perforiertem Stahlblech.
- lose geliefert.
- für GK-Decke:
 - Deckenstärke T = 12,5 mm (-125) (Standard).
 - Deckenstärke T = 9,5 mm (-095).
 - Deckenstärke (T) frei wählbar (-xxx, immer 3-stellig).
- Montagehilfe für Schraubbefestigung.

ZUBEHÖR

Anschlusskasten (-ASK-25)

- Ausführung (Schlitzanzahl):
 - 1-schlitzig (-1).
 - 2-schlitzig (-2).
- Einzel- / Bandausführung:
 - Einzelausführung (-N, Kastenlänge KL max. 1500 mm).
 - Bandausführung (-B, Längenaufteilung SCHAKO-Standard bei Bandausführung).
- Länge:
 - Länge L = 1000 mm (-01000) (Kastenlänge KL=1000 mm).
 - Länge L = 1500 mm (-01500) (Kastenlänge KL=1500 mm).
 - Länge (L/BL) in mm, frei wählbar (-xxxx, immer 5-stellig) (Kastenlänge KL = L / Gesamtkastenlänge GKL = BL).
- Kastenmontage:
 - ohne Durchlassmontage (-OM) (Standard).
- Material:
 - Stahlblech verzinkt (-SV) (Standard).
- Drosselklappe:
 - ohne Drosselklappe (-DK0) (Standard).
 - mit Drosselklappe und Seilzugverstellung (-DK2), aus Stahlblech verzinkt, im Anschlussstutzen, verstellbar, zur einfachen Luftmengenregulierung.
- Gummilippendichtung:
 - ohne Gummilippendichtung (-GD0) (Standard).
 - mit Gummilippendichtung (-GD1), aus Spezialgummi, am Anschlussstutzen.
- Isolierung:
 - ohne Isolierung (-I0) (Standard).
 - mit Isolierung außen (-Ia), thermische Isolierung an der Anschlusskasten Außenseite.
- Kastenhöhe:
 - Kastenhöhe Standard (-KHS).
 - Kastenhöhe (KHS) in mm, frei wählbar (-xxx, immer 3-stellig) (Mindestkastenlänge [KHS] bei Stutzenlage S1+S4 = Stutzendurchmesser $\varnothing D$ + 82 mm / bei Stutzenlage S0 = 220 mm).
- Stutzenlage:
 - Stutzen von oben (-S0).
 - Stutzen seitlich (-S1) (Standard).
 - Stutzen stirnseitig (-S4) (nicht möglich bei Bandausführung).
- Stutzendurchmesser:
 - Stutzendurchmesser Standard (-SDS).
 - Stutzendurchmesser ($\varnothing D$) in mm, frei wählbar (-xxx, immer 3-stellig).
- Abhängung ohne Einnietmutter (-E0) (Standard).
- mit Luftverteilblech, aus Stahlblech verzinkt.

Blindstück (-BS0/-BS1)

- ohne Blindstück (-BS0) (Standard).
- mit Blindstück (-BS1):
 - aus Stahlblech, lackiert im Farbton RAL 9005 (schwarz).
 - ab Länge L \geq 200 mm möglich.
 - nur ohne Anschlusskasten ASK-25 und Schlitzschieber möglich.
 - mit Befestigungsclips zur Montage am Schlitzdurchlass.

Eckwinkel (-EW-25)

- Ausführung (Schlitzanzahl):
 - 1-schlitzig (-1).
 - 2-schlitzig (-2).
- Rahmenprofil PLASTER (-PL).
- Rahmenoberfläche:
 - bestehend aus:
 - Aluminium roh (-ALRO) (Standard).
 - Aluminium lackiert:
 - im Farbton RAL 9005 (-9005) (schwarz).
 - in einem RAL-Farbton, frei wählbar (-xxxx, immer 4-stellig).
 - Mittelsteg (nur bei der Ausführung 2-schlitzig):
 - bei Zuluft:
 - bei Rahmen aus Aluminium roh, im RAL-Farbton wie Lamelle.
 - bei Rahmen aus Aluminium lackiert, im RAL-Farbton wie Rahmen.
 - bei Abluft, aus Aluminium lackiert RAL 9005 (schwarz).
- Farbe Blindprofil, aus Aluminium lackiert:
 - im Farbton ähnlich RAL 9005 (schwarz) (-B9005) (Standard).
 - im Farbton ähnlich RAL 9010 (weiß) (-B9010).
 - in einem RAL-Farbton, frei wählbar (-Bxxxx, immer 5-stellig).
- Winkel zwischen den Schenkeln:
 - Winkel $\alpha = 90^\circ$ (-090) (Standard).
 - Winkel (α) nach Wahl (-xxx, immer 3-stellig) Werte Winkel zwischen $\alpha = 90^\circ$ (-090, Standard) bis 170° (-170) möglich.
- Schenkellänge links (a):
 - Standardlänge L=250 (-000)
 - Länge (L) in mm, frei wählbar (-xxx, immer 3-stellig) (Mindestlänge = Standardlänge).
- Schenkellänge rechts (b):
 - Standardlänge L=250 (-000)
 - Länge (L) in mm, frei wählbar (-xxx, immer 3-stellig) (Mindestlänge = Standardlänge).
- mit 4 Verbindungslaschen (-VL, im Lieferumfang) aus Aluminium (Farbton wie Rahmen), lose mitgeliefert.
- Die Rahmenprofile sind mit Bohrungen versehen, um eine Schraubbefestigung mit der Gipskartondecken zu ermöglichen. Als Montagehilfe werden Befestigungswinkel lose mitgeliefert.
- Deckenstärke Gipskarton:
 - Deckenstärke T = 9,5 mm (-095).
 - Deckenstärke T = 12,5 mm (-125) (Standard).
 - Deckenstärke (T) frei wählbar (-xxx, immer 3-stellig).

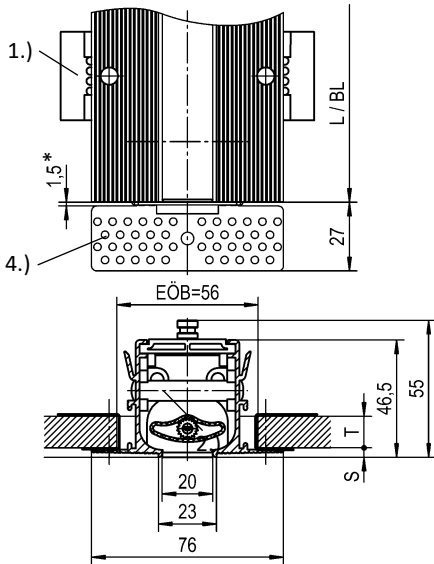
Schlitzschieber (-SN/-SS)

- ohne Schlitzschieber (-SN) (Standard).
- mit Schlitzschieber (-SS):
 - aus Stahlblech elektrolytisch verzinkt.
 - nur ohne Anschlusskasten ASK-25 möglich.
 - mit Befestigungsclips zur Montage am Schlitzdurchlass.

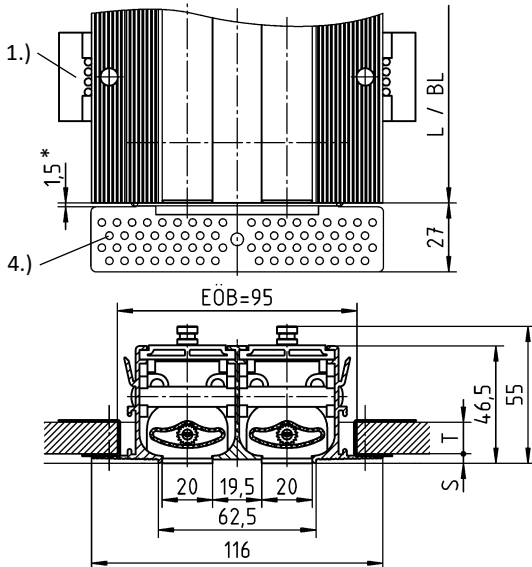
ABMESSUNGEN

Zuluft (-Z):

DSCPL-1-Z (1-schlitzig)

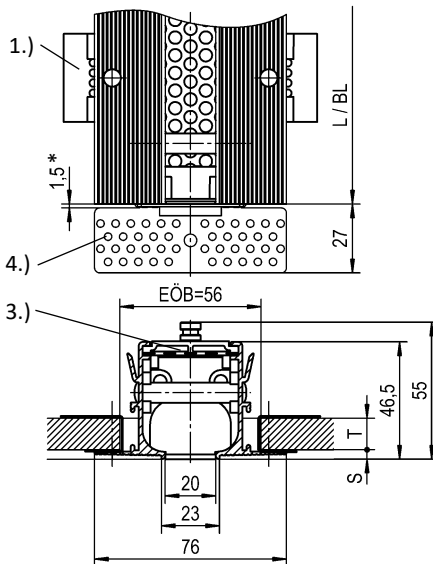


DSCPL-2-Z (2-schlitzig)

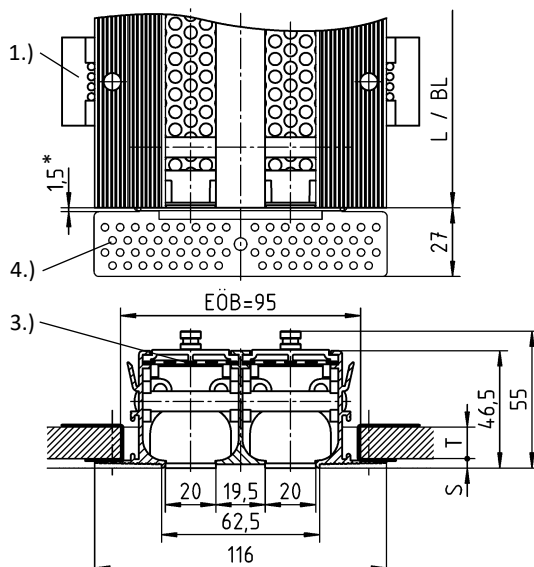


Abluft (-A):

DSCPL-1-A (1-schlitzig)



DSCPL-2-A (2-schlitzig)



Verspachtelung

Bei Schraubbefestigung: **S = 4 mm**

GK-Decke

T = 9,5 mm / 12,5 mm (Standard) / frei wählbar.

(siehe Seite 13)

Die Rahmenprofile sind mit Bohrungen versehen, um eine Schraubbefestigung mit der Gipskartondecken zu ermöglichen. Als Montagehilfe werden Befestigungswinkel lose mitgeliefert (siehe Seite 11). Die Anzahl richtet sich nach der Länge (L).

Längenaufteilung

siehe Längenaufteilung Schlitzdurchlass (Seite 6).

L = Länge

BL = Bandlänge

1.) Befestigungswinkel im Lieferumfang enthalten

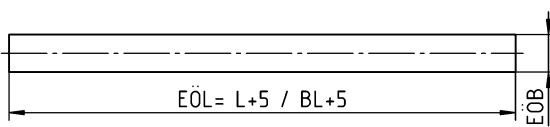
2.) Luftlenklamelle

3.) Lochblech

4.) Endstück

* Spaltbreite Zwischen Rahmen und Endstück

Einbauöffnung

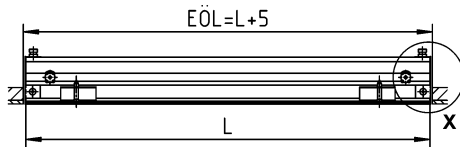


| | EÖB |
|-------------|-----|
| DSCPL-1-... | 56 |
| DSCPL-2-... | 95 |

Längenaufteilung Schlitzdurchlass

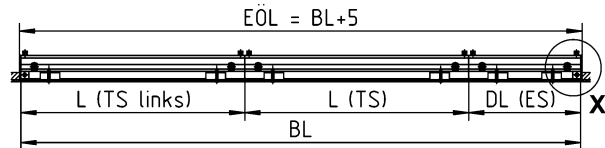
Einzelausführung (-N)

- Länge L = **1000 mm** (-N-01000) (Kastenlänge KL = 1000 mm).
- Länge L = **1500 mm** (-N-01500) (Kastenlänge KL = 1500 mm).
- Länge (L) in mm, frei wählbar (-N-xxxxx) (immer 5-stellig). (Kastenlänge KL = L, Einzelausführung Länge L = ≥ 400 mm bis ≤ 1500 mm mit Anschlusskasten ausrüstbar.)



Bandausführung (-B)

- Länge (L) in mm, frei wählbar, als Band (-B-xxxxx) (immer 5-stellig) (Gesamtkastenlänge GKL = BL).



Längenaufteilung nach SCHAKO-Standard:

Bei der Ausführung des Schlitzdurchlasses DSCPL als Band wird die Gesamtlänge BL in Baulängen (Teilstücke) von **1000 mm oder 1500 mm** zusammengestellt. Die Differenzstücke werden in den Baulängen ≥ 400 mm bis < 1500 mm ausgeführt.

Eine andere Banderteilung nach Absprache und Kundenvorgabe ist möglich.

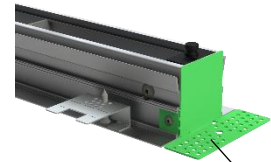
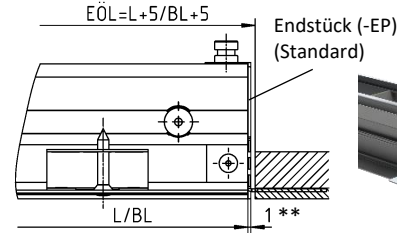
| | |
|----------|--|
| ES | = Endstück |
| TS | = Teilstück |
| TS links | = Teilstück links |
| L | = Länge |
| DL | = Differenzlänge |
| BL | = Bandlänge |
| KL | = Kastenlänge |
| GKL | = Gesamtkastenlänge |
| EÖB | = Einbauöffnung Breite |
| EÖL | = Einbauöffnung Länge (EÖL = L+5 / BL+5) |

Endstück (-EP / -EB)

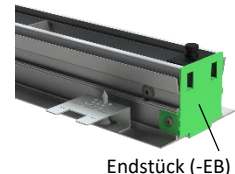
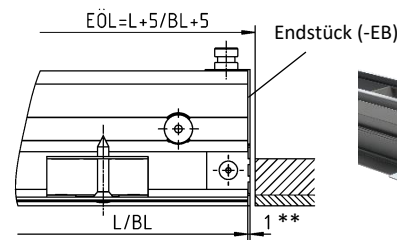
- mit Endstück mit Umkantung zum Einputzen, beidseitig werkseitig angebaut (-EP) (Standard).
- mit Endstück, glatt, beidseitig werkseitig angebaut (-EB).

Einzelheit X

Endstück (-EP) (Standard)



Endstück (-EB)



Endstücke werden werkseitig am Schlitzdurchlass angebaut, als Anputzkante für eine formschöne Verspachtelung.

Bei der Einzelausführung werden die Endstücke stirnseitig links und rechts am Schlitzdurchlass befestigt.

Bei Bandausführung wird das Endstück standardmäßig am Teilstück links (TS links) und an der Differenzlänge (DL) rechts angebaut.

GK-Decke

Die Befestigungswinkel (Montagehilfen) werden bei der Schraubbefestigung lose mitgeliefert (siehe Seite 13).

Die Anzahl richtet sich nach der Länge (L).

** Materialstärke Endstück

TS links = Teilstück links

L = Länge

DL = Differenzlänge

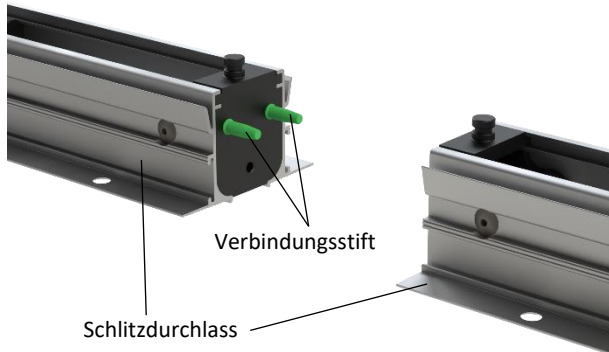
BL = Bandlänge

EÖL = Einbauöffnung Länge (EÖL = L+5 / BL+5)

Verbindung Schlitzdurchlass bei Bandausführung

Schlitzdurchlass - Schlitzdurchlass mit Verbindungsstift:

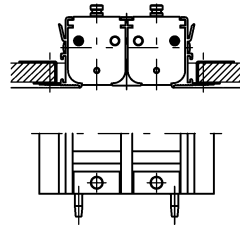
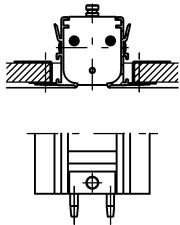
lose mitgeliefert (je 2x pro Verbindung)



Anordnung Verbindungsstifte

DSCPL-1-...

DSCPL-2-...



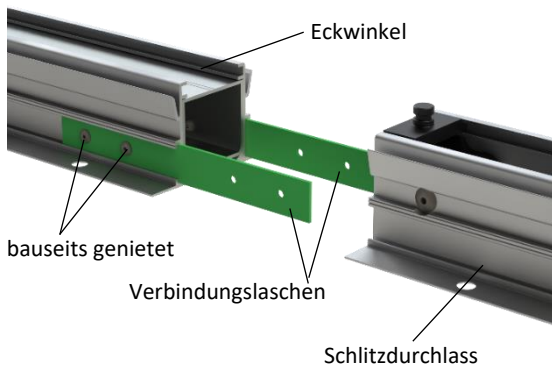
Achtung:

Die Verbindungsstifte sind nur zur Positionierung und nicht für die Kraftübertragung geeignet.

Schlitzdurchlass - Eckwinkel

mit Verbindungslaschen:

lose mitgeliefert (je 2x pro Verbindung)



ZUBEHÖR ABMESSUNGEN

Anschlusskasten (-ASK-25)

Stutzenlage

Stutzenlage im Anschlusskasten für Einzelausführung:

S0 = 1 Stutzen von oben, im Gehäusemantelblech (Kastenlänge KL mittig).

S1 = 1 Stutzen seitlich, im Gehäusemantelblech (Kastenlänge KL mittig) (Standard).

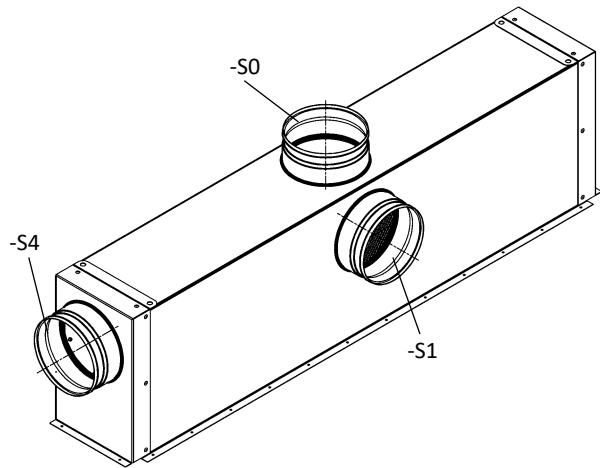
S4 = 1 Stutzen stirnseitig im Gehäusestirnenteil (Kastenbreite KB mittig).

Stutzenlage im Anschlusskasten für Bandausführung:

S0 = **bei Standardlänge und Differenzlänge:** 1 Stutzen von oben, im Gehäusemantelblech (Kastenlänge KL mittig).

S1 = **bei Standardlänge und Differenzlänge:** 1 Stutzen seitlich, im Gehäusemantelblech (Kastenlänge KL mittig).

S4 = nicht möglich.



Abmessungen Anschlusskasten siehe Seite 8+9.

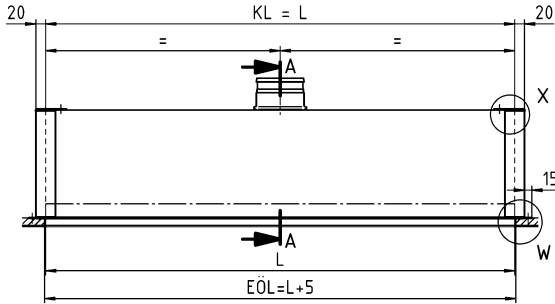
Anschlusskasten (-ASK-25)

Anschlusskasten (-ASK-25-...-N-...) Einzelausführung

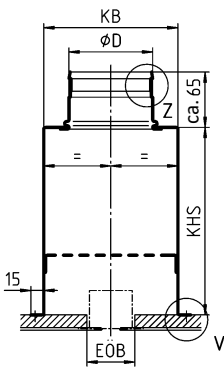
Kastenmontage ohne Durchlassmontage (-OM).

mit Stützen von oben (-S0):

DSCPL-...-ASK-25-...-N-...-S0

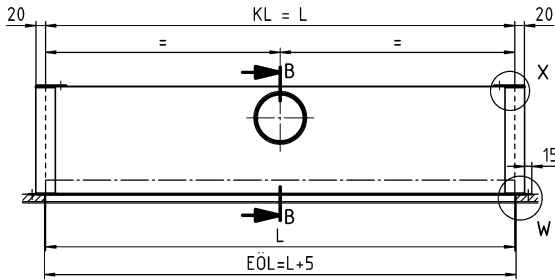


Schnitt A-A

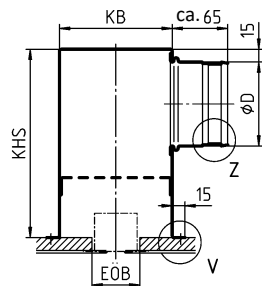


mit Stützen seitlich (-S1, Standard):

DSCPL-...-ASK-25-...-N-...-S1

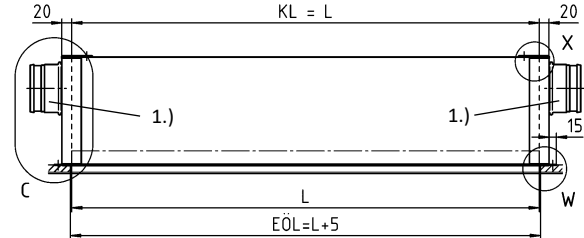


Schnitt B-B

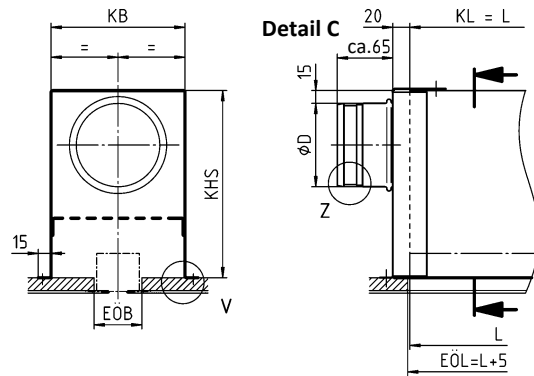


mit Stützen stirnseitig (-S4):

DSCPL-...-ASK-25-...-N-...-S4



1.) Anschluss links **oder** rechts möglich.



Lieferbare Größen Anschlusskasten (-ASK-25-...-N)

| | EÖB | KHS | Länge | | | | |
|---------|-----|-----|----------|------------|-----------------|-----|------------|
| | | | L ≤ 1000 | | 1000 < L ≤ 1500 | | |
| | | | øD | KB | øD | KB | |
| | | | -S1 | -S0 -S4 | | -S1 | -S0 -S4 |
| DSCPL-1 | 56 | 220 | 1x ø98 | 132 157 | 1x ø123 | 132 | 157 |
| DSCPL-2 | 95 | 280 | 1x ø138 | 172 | 1x ø138 | 172 | |

Alle Maße in mm.

| L | EÖL | KL | Gewicht (kg) | |
|------|------|------|--------------|---------|
| | | | DSCPL-1 | DSCPL-2 |
| 1000 | 1005 | 1000 | 4,5 | 5,5 |
| 1500 | 1505 | 1500 | 6,8 | 8,3 |

Alle Maße in mm.

Der Anschlusskasten ASK-25 wird standardmäßig in den Kasten-Länge KL = 1000 mm bzw. 1500 mm hergestellt. Zwischenlängen und andere Stützendurchmesser auf Anfrage.

Mindestkastenlänge [KHS] bei Stützenlage S1+S4 = Stützendurchmesser øD + 82 mm / bei Stützenlage S0 = 220 mm.

Gummilippendichtung Einzelheit Z siehe Seite 10.

Befestigungsdetail Einzelheit V und W siehe Seite 10.

Anschlusskasten Abhängung Einzelheit X siehe Seite 10.

Einbauöffnung siehe Seite 6.

L = Länge

KL = Kastenlänge

EÖL = Einbauöffnung in der Länge

EÖB = Einbauöffnung in der Breite

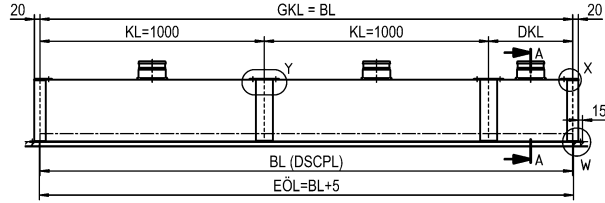
Anschlusskasten (-ASK-25-...-B-...) Bandausführung

Kastenmontage ohne Durchlassmontage (-OM).

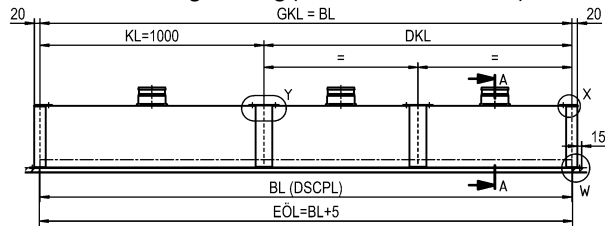
mit Stützen von oben (-S0):

DSCPL-...-ASK-25-...-B-...-S0

Differenzkastenlänge 1-teilig (DKL = ≥ 400 bis ≤ 1000)



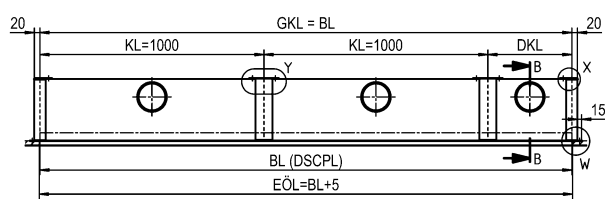
Differenzkastenlänge 2-teilig (DKL = > 1000 bis < 1400)



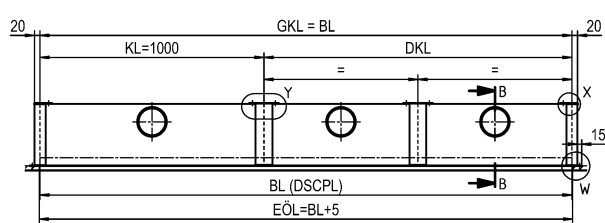
mit Stützen seitlich (-S1):

DSCPL-...-ASK-25-...-B-...-S1

Differenzkastenlänge 1-teilig (DKL = ≥ 400 bis ≤ 1000)



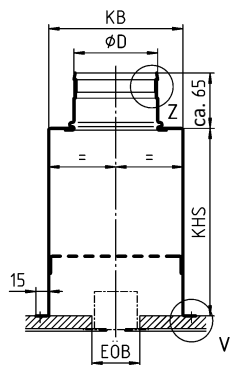
Differenzkastenlänge 2-teilig (DKL = > 1000 bis < 1400)



Schnitt A-A

mit Stützen von oben (-S0)

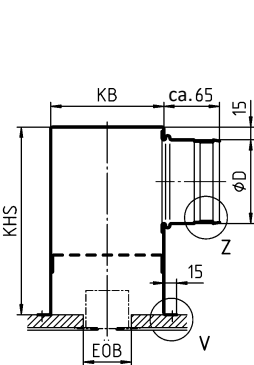
DSCPL-...-ASK-25-...-B-...-S0



Schnitt B-B

mit Stützen seitlich (-S1)

DSCPL-...-ASK-25-...-B-...-S1



Stützenlage mit Stützen stirnseitig (-S4) bei Bandausführung **nicht möglich**.

Lieferbare Größen Anschlusskasten (-ASK-25-...-B)

| | KB | | KHS | øD | EÖB |
|---------|-----|-----|-----|------|-----|
| | -S0 | -S1 | | | |
| DSCPL-1 | 157 | 132 | 220 | ø98 | 56 |
| DSCPL-2 | 172 | 172 | 280 | ø138 | 95 |

Alle Maße in mm.

Längenaufteilung nach SCHAKO-Standard:

Bei der Ausführung Anschlusskasten als Band (BL = > 1500 mm) wird die Gesamtkastenlänge GKL in Standardlängen KL=1000 mm und mit einem bzw. zwei Differenzkästen aufgeteilt. Der Differenzkasten ist ab einer Länge (DKL) von ≥ 400 mm bis ≤ 1000 mm einteilig und ab einer Länge (DKL) > 1000 mm bis < 1400 mm zweiteilig lieferbar.

Eine Differenzkasten mit einer Länge (DKL) < 400 mm ist nicht möglich.

Befestigung Kastenteil, Kastenstirnteil und Verbindungswinkel bauseits.

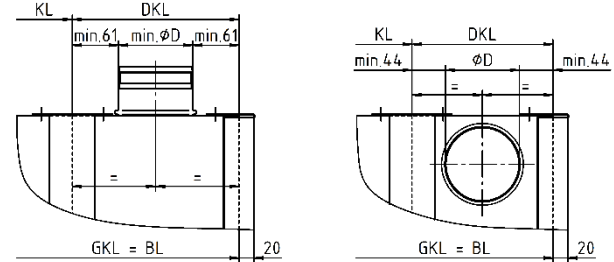
Zwischenlängen und andere Stützdurchmesser auf Anfrage.

Mindestkastenlänge [KHS] bei Stützenlage S1 = Stützdurchmesser øD + 82 mm / bei Stützenlage S0 = 220 mm.

Mindestabstand Stützen im Anschlusskasten

mit Stützen von oben (-S0):

mit Stützen seitlich (-S1):



Standardmäßig hat das Anschlusskasten-Differenzstück (DKL) die gleichen Abmessungen KHS / KB / øD wie das Anschlusskasten-Standardstück (KL).

Gummilippendichtung Einzelheit Z siehe Seite 10.

Befestigungsdetail Einzelheit V siehe Seite 10.

Anschlusskasten Abhängung Einzelheit X und Y siehe Seite 10.

Einbauöffnung siehe Seite 5.

KL = Kastenlänge

DKL = Differenzkastenlänge

GKL = Gesamtkastenlänge

BL = Bandlänge

EÖL = Einbauöffnung in der Länge.

EÖB = Einbauöffnung in der Breite

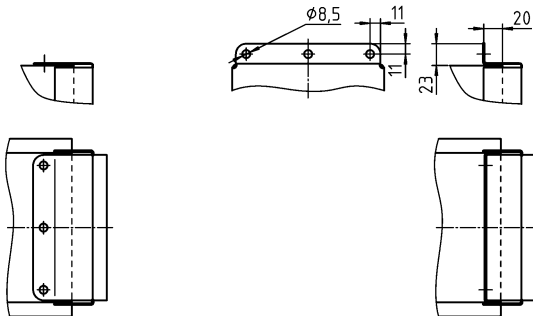
Anschlusskasten Abhängung

Einzelausführung / Bandausführung

Einzelheit X (Kastenstirnteil)

Lieferzustand
mit anliegender
Aufhängelasche

Bauseits
mit umgebogener Aufhängelasche

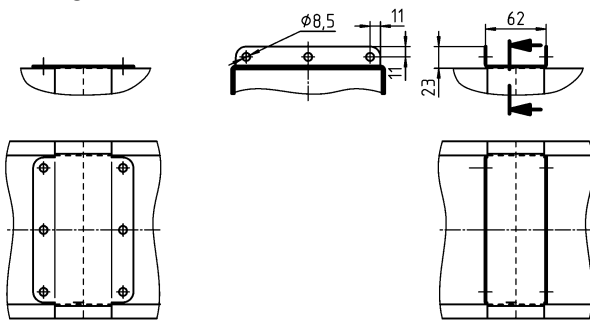


Bandausführung

Einzelheit Y (Verbindungswinkel)

Lieferzustand
mit anliegender
Aufhängelasche

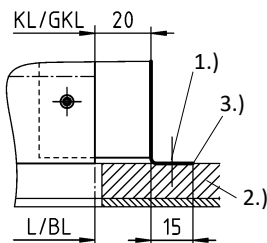
Bauseits
mit umgebogener Aufhängelasche



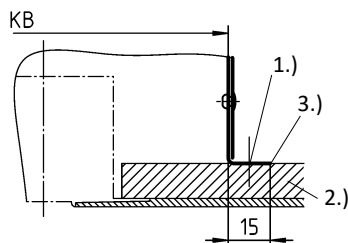
Befestigungsdetails

Zur Abhängung sind am Anschlusskasten Aufhängelöcher angebracht. Eine feste Verbindung über $\varnothing 3,2$ Bohrungen mit der GK-Decke ist ebenfalls möglich. Hierbei sollte zusätzlich eine Entkoppelung zwischen Anschlusskasten und der GK-Decke mit einem schwingungsdämpfenden Material erfolgen. Bauseits ist eine geeignete Spachtelmasse zu verwenden.

Einzelheit W



Einzelheit V



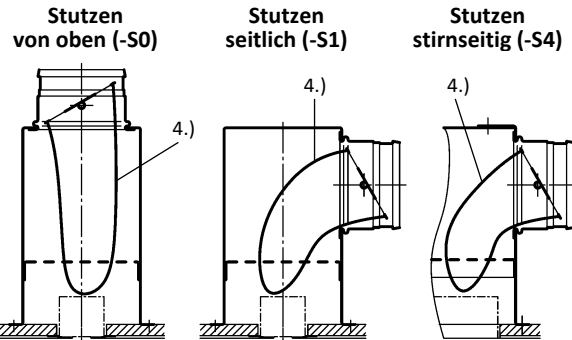
- 1.) Befestigung bauseits $\varnothing 3,2$
- 2.) GK-Decke bauseits
- 3.) Entkopplung (Abdichtung bauseits)

Bei Verwendung eines Anschlusskastens ist darauf zu achten, dass keine direkte Verbindung zum Durchlass gegeben ist. Der Volumenstromabgleich ist bauseits auszuführen.

Drosselklappe (-DK0/-DK2), für ASK-25

- ohne Drosselklappe (-DK0) (Standard).
- mit Drosselklappe und Seilzugverstellung (-DK2).

-DK2 (mit Seilzugverstellung):

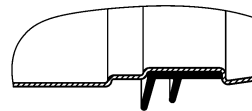


4.) mit Seilzugverstellung (SZV)

Gummilippendichtung (-GD0/-GD1), für ASK-25

- ohne Gummilippendichtung (-GD0) (Standard).
- mit Gummilippendichtung (-GD1), aus Spezialgummi.

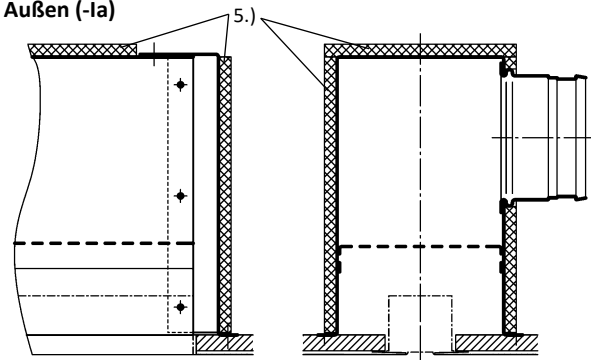
Einzelheit Z



Isolierung (-I0/-Ia), für ASK-25

- ohne Isolierung (-I0) (Standard).
- mit Isolierung außen (-Ia).

Außen (-Ia)

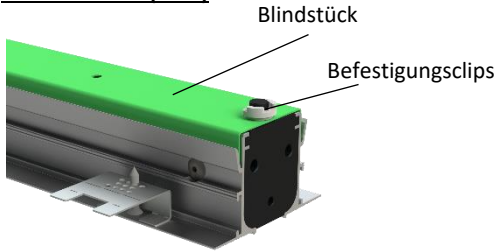


5.) Isolierung außen (Ia)

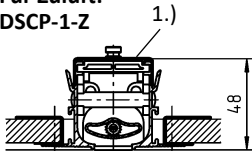
Blindstück (-BS0/-BS1)

- ohne Blindstück (-BS0) (Standard).
- mit Blindstück (-BS1):
 - aus Stahlblech, lackiert im Farbton RAL 9005 (schwarz).
 - ab Länge $L \geq 200$ mm möglich.
 - nur ohne Anschlusskasten ASK-25 und Schlitzschieber möglich.
 - mit Befestigungsclips zur Montage am Schlitzdurchlass.

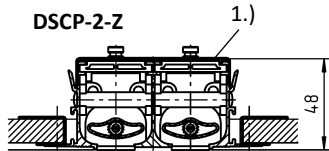
mit Blindstück (-BS1)



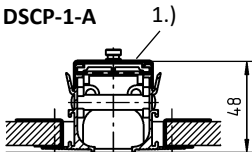
Für Zuluft:
DSCP-1-Z



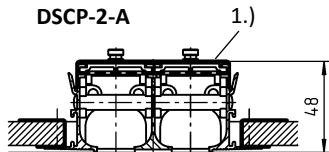
DSCP-2-Z



für Abluft:
DSCP-1-A



DSCP-2-A



1.) Blindstück

Längenaufteilung

siehe Längenaufteilung Schlitzdurchlass, Seite 6.

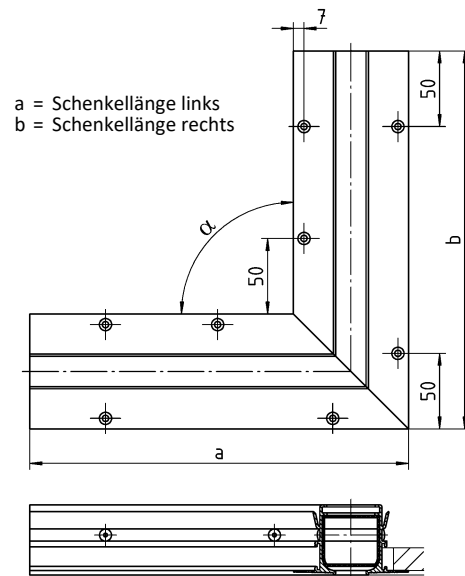
Eckwinkel 90° (-EW)

Eckwinkel können nur als Blindstücke, d.h. ohne Anschlusskasten gefertigt werden.

Die Rahmenprofile sind mit Bohrungen versehen, um eine Schraubbefestigung mit der Gipskartondecken zu ermöglichen. Als Montagehilfe werden Befestigungswinkel lose mitgeliefert (siehe Seite 13).

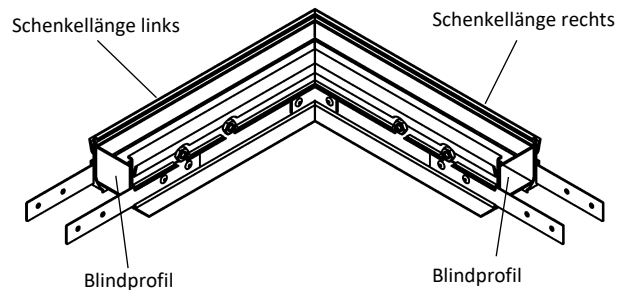
Die Verbindung zwischen Durchlass und Eckwinkel erfolgt über Verbindungslaschen (siehe Seite 7). Im Lieferumfang sind 4 Verbindungslaschen (je 2x pro Verbindung), die lose mitgeliefert werden.

Werte Winkel zwischen $\alpha = 90^\circ$ (-090, Standard) bis 170° (-170) möglich.



| | Schenkellänge (Standard) | | Winkel α |
|---------|--------------------------|------------|----------------------------|
| | a (links) | b (rechts) | |
| DSCPL-1 | 250 | 250 | 90° (Standard) bis 170° |
| DSCPL-2 | 300 | 300 | |

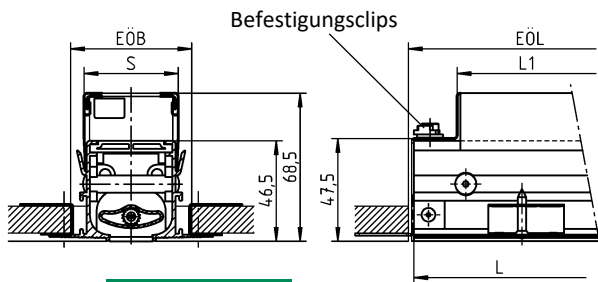
Andere Schenkellängen (a/b) auf Anfrage.



Schlitzschieber (-SN/-SS)

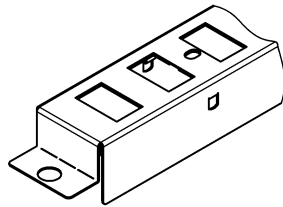
- ohne Schlitzschieber (-SN) (Standard).
- mit Schlitzschieber (-SS):
 - aus Stahlblech elektrolytisch verzinkt.
 - nur ohne Anschlusskasten ASK-25 möglich.
 - mit Befestigungsclips zur Montage am Schlitzdurchlass.
 - Lage $\varnothing 8,3$ für Schlitzschieberverstellung Mitte Durchlass.

mit Schlitzschieber (-SS)



| | S | EÖB |
|---------|----|-----|
| DSCPL-1 | 43 | 56 |
| DSCPL-2 | 82 | 95 |

| L | L1 | EÖL |
|------|------|------|
| 1000 | 960 | 1010 |
| 1500 | 1460 | 1510 |



Befestigungsdetails zu Schraubmontage siehe Seite 13.

EÖB = Einbauöffnung Breite

EÖL = Einbauöffnung Länge

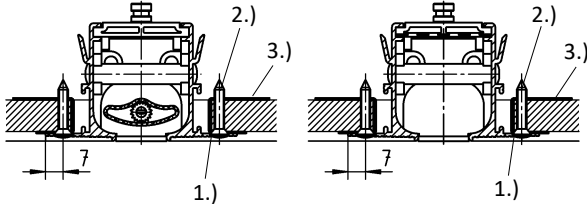
BEFESTIGUNGSMÖGLICHKEITEN

Schraubbefestigung (bauseits)

Anordnung, Anzahl und Größe der Bohrungen gilt für 1- und 2-schlitzige Ausführung.

Zuluft

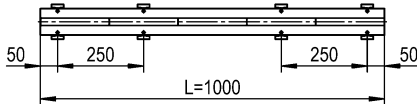
Abluft



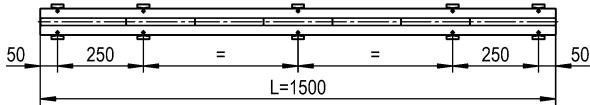
- 1.) Senkung ISO 15065-4.
- 2.) Schnellbauschraube 3,5x35, Verwendung nach DIN EN 14566 bauseits.
- 3.) Befestigungswinkel.

Anzahl Senkungen Einzelausführung

L= 1000 / mit 8 Senkungen



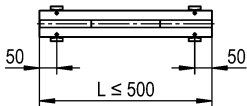
L= 1500 / mit 10 Senkungen



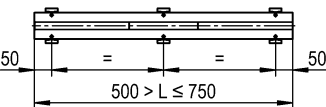
Anzahl Senkungen Bandausführung

Für Differenz- und Teilstücke

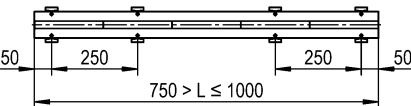
L= ≤500 / mit 4 Senkungen



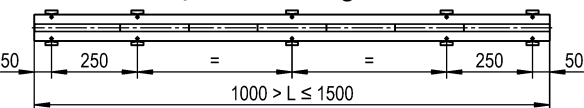
L= >500 bis ≤750 / mit 6 Senkungen



L= >750 bis ≤1000 / mit 8 Senkungen



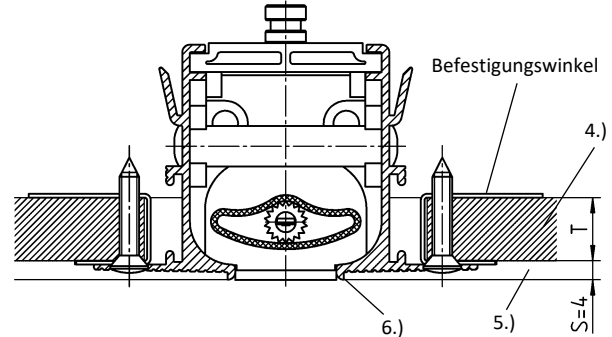
L= >1000 bis ≤1500 / mit 10 Senkungen



EINBAUDETAIL

mit Befestigungswinkel:

für Schraubbefestigung (bauseits)

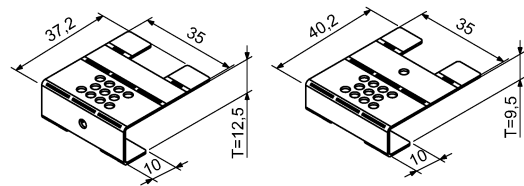


- 4.) GK-Decke
- 5.) bauseitige mehrfache Verspachtelung (je nach Qualitätsstufe)
- 6.) Spezielle Anputzkante für formschöne Verspachtelung

Anzahl Befestigungswinkel (Montagehilfe)

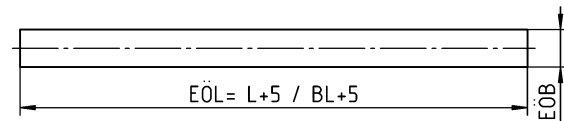
- 4 Befestigungswinkel: L / DL = ≤500
- 6 Befestigungswinkel: L / DL = >500 bis ≤750
- 8 Befestigungswinkel: L / DL = >750 bis ≤1000
- 10 Befestigungswinkel: L / DL = >1000 bis ≤1500

Befestigungswinkel:



Der Befestigungswinkel wird umgebogen und lose mitgeliefert. Bauseits erfolgt dann die Umkantung für die benötigte Deckenstärke. Hier dient die einzelne Bohrung als Markierung für die Deckenstärke T=12,5.

GK-Decke



Die Rahmenprofile sind mit Bohrungen versehen, um eine Schraubbefestigung mit der Gipskartondecken zu ermöglichen. Als Montagehilfe werden Befestigungswinkel lose mitgeliefert. Die Anzahl richtet sich nach der Länge (L).

Verspachtelung

Bei Schraubbefestigung: **S = 4 mm**

- L = Länge (für Einzel- / Bandausführung)
- DL = Differenzlänge (für Bandausführung)
- EÖB = Einbauöffnung Breite
- EÖL = Einbauöffnung Länge

EINBAUANLEITUNG

Der Einbau der Schlitzdurchlässe DSCP / DSCPL / DSCL / DSCXL ist identisch (siehe Einbauanleitung „DSCP / DSCPL / DSCL / DSCXL -Einbau in Gipskartondecke“).

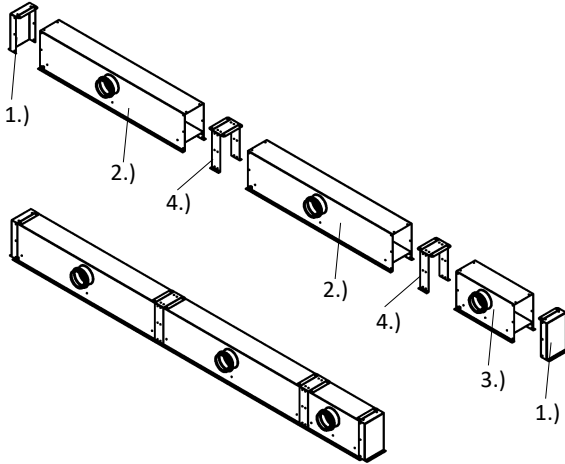


Film siehe YouTube:

<https://www.youtube.com/jcFsmPI0D18>

MONTAGEANLEITUNG

Anschlusskasten



- 1.) Kastenstirnteil
- 2.) Anschlusskasten Bandausführung Standard
- 3.) Anschlusskasten Bandausführung Differenzstück
- 4.) Verbindungswinkel

TECHNISCHE DATEN

siehe Technische Dokumentation zu SCHAKO Schlitzdurchlass Typ DSC.

Folgende Korrekturfaktoren (KF) sind bei den Basisdaten vom DSC zu berücksichtigen.

Korrekturfaktoren für DSC-PLASTER-1

- x_{kr} = DSC-1 Diagrammwert * 0,79
- v_{max} = DSC-1 Diagrammwert * 0,62
Lamellenstellung (-L) und (-R)
- v_{max} = DSC-1 Diagrammwert * 0,70
Lamellenstellung (-B)

Korrekturfaktoren für DSC-PLASTER-2

- x_{kr} = DSC-2 Diagrammwert * 1,00
- v_{max} = DSC-2 Diagrammwert * 0,62
Lamellenstellung (-L) und (-R)
- v_{max} = DSC-2 Diagrammwert * 0,70
Lamellenstellung (-B)

LEGENDE

| | |
|------------------------------|--|
| V_{zu} (m ³ /h) | = Zuluftvolumen |
| L_{WA} [dB(A)] | = A-bewerteter Schallleistungspegel |
| Δp_t (Pa) | = Druckverlust |
| ΔT_O (K) | = Temperaturdifferenz zwischen Zuluft und Raumtemperatur ($\Delta T_O = t_{zu} - t_R$) |
| x_{kr} (m) | = kritischer Strahlweg |
| v_{max} (m/s) | = maximale Strahlgeschwindigkeit |
| L (mm) | = Länge |
| BL (mm) | = Bandlänge |
| DL (mm) | = Differenzlänge |
| KH (mm) | = Kastenhöhe |
| KL (mm) | = Kastenlänge |
| KB (mm) | = Kastenbreite |
| t_{zu} (°C) | = Zulufttemperatur |
| t_R (°C) | = Raumtemperatur |
| EÖB (mm) | = Einbauöffnung Breite |
| EÖL (mm) | = Einbauöffnung Länge |

BESTELLSCHLÜSSEL SCHLITZDURCHLASS

| 01 | 02 | 03 | 04 | 05 | 06 | 07 |
|-----------------|------------|-------------|--------------|------------------|---------------|---------------------------------|
| Typ | Ausführung | Luftführung | Rahmenprofil | Rahmenoberfläche | Lamellenfarbe | Lamellenstellung für Luftstrahl |
| Beispiel | | | | | | |
| DSCPL | -1 | -Z | -PL | -ALRO | -L9010 | -B |

| 08 | 09 | 10 | 11 | 12 | 13 | 14 |
|----------------------------|--------|---------|--------------|----------|------------|-----------------|
| Einzel-/ Bandausführung | Länge | Montage | Deckenstärke | Endstück | Blindstück | Schlitzschieber |
| Beispiel | | | | | | |
| -N | -01000 | -OM | -125 | -EB | -BS0 | -SN |

Muster

DSCPL-1-Z-PL-ALRO-L9010-B-N-01000-OM-125-EB-BS0-SN

Schlitzdurchlass für Gipskartondecken DSCPL | 1-schlitzig | Zuluft | Rahmenprofil PLASTER | Aluminium roh | Lamellen aus Kunststoff (PVC-Hart) ähnlich RAL 9010 (weiß) | Lamellen horizontal beidseitig ausblasend | Einzelausführung | Länge 1000mm | ohne Kastenmontage | Deckenstärke T = 12,5 mm | mit Endstück beidseitig, werkseitig angebaut | ohne Blindstück | ohne Schlitzschieber

BESTELLANGABEN

01 - Typ

DSCPL = Schlitzdurchlass für Gipskartondecken DSCPL

02 - Ausführung

- 1 = 1-schlitzig.
- 2 = 2-schlitzig.

03 - Luftführung

- Z = Zuluft (mit Lamellen).
- A = Abluft (ohne Lamellen, mit Lochblech).

04 - Rahmenform

PL = Rahmenprofil PLASTER.

05 - Rahmenoberfläche

- ALRO = Aluminium roh (Standard).
- 9005 = Aluminium lackiert im Farbton RAL 9005 (schwarz).
- xxxx = Aluminium lackiert im RAL-Farbton, frei wählbar (immer 4-stellig).

06 - Lamellenfarbe

- 0000 = ohne Lamellen (nur bei Abluft).
- L9005 = Lamellen aus Kunststoff (PVC-Hart) ähnlich RAL 9005 (schwarz) (Standard).
- L9010 = Lamellen aus Kunststoff (PVC-Hart) ähnlich RAL 9010 (weiß).
- Lxxxx = Lamellen aus Kunststoff (PVC-Hart), lackiert im RAL-Farbton frei wählbar (immer 5-stellig).

07 - Lamellenstellung für Luftstrahl

- O = ohne Lamellen, bei Abluft, mit Lochblech.
- V = Lamellen vertikal ausblasend.
- L = Lamellen horizontal einseitig links ausblasend.
- R = Lamellen horizontal einseitig rechts ausblasend.
- B = Lamellen horizontal beidseitig ausblasend (Standard).

08 - Einzel- / Bandausführung

- N = Einzelausführung (Länge max. 1500 mm).
- B = Bandausführung (Längenaufteilung SCHAKO-Standard bei Bandausführung)

09 - Länge

- 01000 = Länge L = 1000 mm.
- 01500 = Länge L = 1500 mm.
- xxxxx = Länge (L/BL) in mm, frei wählbar (immer 5-stellig) (Bei Einzelausführung Länge L = ≥400 mm bis ≤1500 mm mit Anschlusskasten ausrüstbar.)

10 - Montage

OM = ohne Kastenmontage (Standard).

11 - Deckenstärke

- 125 = Deckenstärke T = 12,5 mm (Standard).
- 095 = Deckenstärke T = 9,5 mm.
- xxx = Deckenstärke (T) frei wählbar (immer 3-stellig).

12 - Endstück

- EP = mit Endstück mit Umkantung zum Einputzen, beidseitig werkseitig angebaut (Standard).
- EB = mit Endstück, glatt, beidseitig werkseitig angebaut. Bei Bandausführung wird das Endstück standardmäßig am Teilstück links (TS links) und an der Differenzlänge (DL) rechts angebaut.

13 - Blindstück

- BS0 = ohne Blindstück (Standard).
- BS1 = mit Blindstück aus Stahlblech, lackiert im Farbton RAL 9005 (schwarz) (ab Länge L ≥ 200 mm möglich, Blindstück nur ohne Anschlusskasten möglich, mit Befestigungsclips zur Montage am Schlitzdurchlass).

14 - Schlitzschieber

- SN = ohne Schlitzschieber (Standard).
- SS = mit Schlitzschieber (nur mit Schraubmontage möglich, nur ohne Anschlusskasten ASK-25 möglich, mit Befestigungsclips zur Montage am Schlitzdurchlass).

BESTELLSCHLÜSSEL ANSCHLUSSKASTEN

| 01 | 02 | 03 | 04 | 05 | 06 | 07 |
|-----------------|-----------|------------|----------------------------|--------|---------------|----------|
| Typ | Durchlass | Ausführung | Einzel-/ Bandausführung | Länge | Kastenmontage | Material |
| Beispiel | | | | | | |
| ASK | -25 | -1 | -N | -01000 | -OM | -SV |

| 08 | 09 | 10 | 11 | 12 | 13 | 14 |
|-----------------|--------------------------|------------|------------|-------------|-------------------------|-----------|
| Drosselklappe | Gummilippen- dichtung | Isolierung | Kastenhöhe | Stutzenlage | Stutzendurch- messer | Abhängung |
| Beispiel | | | | | | |
| -DK2 | -GD1 | -I0 | -KHS | -S1 | -SDS | -E0 |

Muster

ASK-25-1-N-01000-OM-SV-DK2-GD1-I0-KHS-S1-SDS-E0

Anschlusskasten für Schlitzdurchlass | für DSCPL | 1-schlitzig | Einzelausführung | Länge L = 1000 mm | ohne Durchlassmontage | Stahlblech verzinkt | mit Drosselklappe und Seilzugverstellung | mit Gummilippendichtung | ohne Isolierung | Kastenhöhe Standard | mit Stutzen seitlich | Stutzendurchmesser Standard | ohne Einnietmutter

BESTELLANGABEN

01 - Anschlusskasten

ASK = Anschlusskasten für Schlitzdurchlass

02 - Durchlass

25 = für DSCPL

03 - Ausführung

1 = 1-schlitzig
2 = 2-schlitzig

04 - Einzel- / Bandausführung

N = Einzelausführung (Kastenlänge KL max. 1500 mm).
B = Bandausführung (Längenaufteilung SCHAKO-Standard bei Bandausführung).

05 - Länge

01000 = Länge L = 1000 mm (Kastenlänge KL = 1000 mm).
01500 = Länge L = 1500 mm (Kastenlänge KL = 1500 mm).
xxxxx = Länge (L/BL) in mm, frei wählbar (immer 5-stellig).
(Kastenlänge KL = L / Gesamtkastenlänge GKL = BL).

06 - Kastenmontage

OM = ohne Durchlassmontage (Standard).

07 - Material

SV = Stahlblech verzinkt (Standard).

08 - Drosselklappe

DK0 = ohne Drosselklappe (Standard).
DK2 = mit Drosselklappe und Seilzugverstellung (SZV).

09 - Gummilippendichtung

GD0 = ohne Gummilippendichtung (Standard).
GD1 = mit Gummilippendichtung.

10 - Isolierung

I0 = ohne Isolierung (Standard).
Ia = mit Isolierung außen.

11 - Kastenhöhe

KHS = Kastenhöhe Standard.
xxx = Kastenhöhe (KHS) in mm, frei wählbar (immer 3-stellig) (Mindestkastenhöhe [KHS] bei Stutzenlage S1+S4 = Stutzendurchmesser $\varnothing D + 82$ mm / bei Stutzenlage S0 = 220 mm).

12 - Stutzenlage

S0 = Stutzen von oben.
S1 = Stutzen seitlich (Standard).
S4 = Stutzen stirnseitig (nicht möglich bei Bandausführung).

13 - Stutzendurchmesser

SDS = Stutzendurchmesser Standard.
xxx = Stutzendurchmesser ($\varnothing D$) in mm, frei wählbar (immer 3-stellig).

14 - Abhängung

E0 = ohne Einnietmutter (Standard).

BESTELLSCHLÜSSEL ECKWINKEL

| 01 | 02 | 03 | 04 | 05 |
|-----------------|-----------|------------|--------------|------------------|
| Typ | Durchlass | Ausführung | Rahmenprofil | Rahmenoberfläche |
| Beispiel | | | | |
| EW | -25 | -1 | -PL | -ALRO |

| 06 | 07 | 08 | 09 | 10 |
|------------------|-------------------------------|-------------------------|--------------------------|--------------|
| Farbe Blindblech | Winkel zwischen den Schenkeln | Schenkellänge links (a) | Schenkellänge rechts (b) | Deckenstärke |
| Beispiel | | | | |
| -B9011 | -090 | -000 | -000 | -125 |

Muster

EW-25-1-PL-ALRO-B9011-090-000-000-125

Eckwinkel | für DSCXL | 1-schlitzig, mit Schlitzbreite 30 mm | Rahmenform: Rahmenprofil PLASTER | Rahmenoberfläche: Aluminium roh | Farbe Blindblech: RAL9011 (graphitschwarz) | Winkel zwischen den Schenkeln: 90° | Schenkellänge links (a): Standard | Schenkellänge rechts (b): Standard | Deckenstärke T = 12,5 mm

BESTELLANGABEN

01 - Typ

EW = Eckwinkel für Schlitzdurchlass

02 - Durchlass

25 = für DSCPL

03 - Ausführung

1 = 1-schlitzig

2 = 2-schlitzig

04 - Rahmenform

PL = Rahmenprofil PLASTER.

05 - Rahmenoberfläche

ALRO = Aluminium roh (Standard).

9005 = Aluminium lackiert im Farbton RAL 9005 (schwarz).

xxxx = Aluminium lackiert im RAL-Farbton, frei wählbar (immer 4-stellig).

06 - Farbe Blindprofil

B9005 = Aluminium lackiert, Farbton ähnlich RAL 9005 (schwarz) (Standard).

B9010 = Aluminium lackiert, Farbton ähnlich RAL 9010 (weiß).

Bxxxx = Aluminium lackiert, in einem RAL-Farbton frei wählbar (immer 5-stellig).

07 - Winkel zwischen den Schenkeln

090 = Winkel $\alpha = 90^\circ$ (Standard).

xxx = Winkel (α) nach Wahl (Wert zwischen 90° [090] und 170° [170] möglich) (immer 3-stellig).

08 - Schenkellänge links (a)

000 = Standardlänge (1-schlitzig L = 250 mm / 2-schlitzig L = 300 mm).

xxx = Länge (L) in mm, frei wählbar (Mindestlänge = Standardlänge) (immer 3-stellig).

09 - Schenkellänge rechts (b)

000 = Standardlänge (1-schlitzig L = 250 mm / 2-schlitzig L = 300 mm).

xxx = Länge (L) in mm, frei wählbar (Mindestlänge = Standardlänge) (immer 3-stellig).

10 - Deckenstärke

125 = Deckenstärke T = 12,5 mm (Standard).

095 = Deckenstärke T = 9,5 mm.

xxx = Deckenstärke (T) frei wählbar (immer 3-stellig).

AUSSCHREIBUNGSTEXT

Hochinduktiver Schlitzdurchlass, freier Querschnitt, Widerstand und Lautstärke in allen Lamellenstellungen gleichbleibend, geeignet zum Einsatz in Räumen von 2,6 m bis 4 m Höhe zum direkten Einbau in Gipskartondecken oder Deckenabkofferungen (Druckdecken). Durch das speziell geformte Rahmenprofil ist ein guter Einbau in die Gipskartondecke möglich.

Rahmen mit Rahmenprofil PLASTER (-PL), bestehend aus Aluminiumstrangpressprofil.

Die Rahmenprofile sind mit Bohrungen versehen, um eine Schraubbefestigung mit der Gipskartondecken zu ermöglichen. Als Montagehilfe werden Befestigungswinkel lose mitgeliefert.

Zuluftausführung mit drehbar gelagerten Luftlenklamellen in Tragflügelprofilform aus Kunststoff (PVC-Hart):

- Farbton ähnlich RAL 9005 (schwarz, Standard) (-L9005).
- Farbton ähnlich RAL 9010 (weiß) (-L9010).
- RAL-Farbton frei wählbar (-Lxxxx, immer 5-stellig).

Fabrikat: SCHAKO Typ **DSCPL-...-Z-PL-...**

Abluftausführung ohne Luftlenklamelle (-00000), mit Lochblech aus Stahlblech lackiert RAL 9005 (schwarz), als Sichtblende.

Fabrikat: SCHAKO Typ **DSCPL-...-A-PL-...**

Ausführung (Schlitzanzahl):

- 1-schlitzig (-1)
- 2-schlitzig (-2)

Rahmenoberfläche:

- bestehend aus:
 - Aluminium roh (-ALRO) (Standard).
 - Aluminium lackiert:
 - im Farbton RAL 9005 (-9005) (schwarz).
 - in einem RAL-Farbton, frei wählbar (-xxxx, immer 4-stellig).
- Mittelsteg (nur bei der Ausführung 2-schlitzig):
 - bei Zuluft
 - bei Rahmen aus Aluminium roh, im RAL-Farbton wie Lamelle.
 - bei Rahmen aus Aluminium lackiert, im RAL-Farbton wie Rahmen.
 - bei Abluft, aus Aluminium lackiert RAL 9005 (schwarz).

Lamellenstellung für Luftstrahl:

- ohne Lamellen, bei Abluft, mit Lochblech (-0).
- vertikal ausblasend (-V).
- horizontal einseitig links ausblasend (-L).
- horizontal einseitig rechts ausblasend (-R).
- beidseitig horizontal ausblasend (-B) (Standard).

Länge / Ausführung:

Einzelausführung (-N)

- Länge L = 1000 mm (-N-01000) (Kastenlänge KL = 1000 mm)
- Länge L = 1500 mm (-N-01500) (Kastenlänge KL = 1500 mm)
- Länge (L) in mm, frei wählbar (-N-xxxxx, immer 5-stellig) (Kastenlänge KL = L, Einzelausführung Länge L = ≥ 400 mm bis ≤ 1500 mm mit Anschlusskasten ausrüstbar.)

Bandausführung (-B)

- Länge in mm, als Band (-B-xxxxx) (Längenaufteilung SCHAKO-Standard bei Bandausführung) (Gesamtkastenlänge GKL = BL, mit Verbindungsstifte lose mitgeliefert (je 2x pro Verbindung)).

Montage:

- ohne Kastenmontage (-OM) (Standard).

Deckenstärke Gipskarton:

- Deckenstärke T = 9,5 mm (-095).
- Deckenstärke T = 12,5 mm (Standard) (-125).
- Deckenstärke (T) frei wählbar (-xxx, immer 3-stellig).

Endstück (-EP/-EB):

- mit Umkantung zum Einputzen, beidseitig werkseitig angebaut (-EP) (Standard)
 - aus Stahlblech verzinkt.
- glatt, beidseitig werkseitig angebaut (-EB)
 - aus Stahlblech verzinkt.

Bei Bandausführung wird das Endstück standardmäßig am Teilstück links (TS links) und an der Differenzlänge (DL) rechts angebaut.

Zubehör:

- Anschlusskasten (-ASK-25), aus Stahlblech verzinkt (-SV), mit Aufhängelaschen, ohne Einnietmutter (-E0), mit Luftverteilblech, aus Stahlblech verzinkt.
 - Ausführung:
 - 1-schlitzig (-1).
 - 2-schlitzig (-2).
 - Einzel- / Bandausführung:
 - Einzelausführung (-N, Kastenlänge KL max. 1500 mm).
 - Bandausführung (-B, Längenaufteilung SCHAKO-Standard bei Bandausführung).
 - Länge:
 - 1000 mm (-01000) (Kastenlänge KL=1000 mm).
 - 1500 mm (-01500) (Kastenlänge KL=1500 mm).
 - Länge (L/BL) in mm, frei wählbar (-xxxx, immer 5-stellig) (Kastenlänge KL = L / Gesamtkastenlänge GKL = BL).
 - Kastenmontage:
 - ohne Durchlassmontage (-OM) (Standard).
 - Drosselklappe:
 - ohne Drosselklappe (-DK0) (Standard).
 - mit Drosselklappe und Seilzugverstellung (-DK2), aus Stahlblech verzinkt, im Anschlussstutzen, verstellbar, zur einfachen Luftmengenregulierung.
 - Gummilippendichtung:
 - ohne Gummilippendichtung (-GD0) (Standard).
 - mit Gummilippendichtung (-GD1), aus Spezialgummi, am Anschlussstutzen.
 - Isolierung:
 - ohne Isolierung (-IO) (Standard).
 - mit Kastenisolierung außen (-Ia), thermische Isolierung an der Anschlusskasten Außenseite.
 - Kastenhöhe:
 - Kastenhöhe Standard (-KHS).
 - Kastenhöhe (KHS) in mm, frei wählbar (-xxx) (immer 3-stellig) (Mindestkastenlänge [KHS] bei Stutzenlage S1+S4 = Stutzendurchmesser $\varnothing D + 82$ mm / bei Stutzenlage S0 = 220 mm).
 - Stutzenlage:
 - Stutzen von oben (-S0).
 - Stutzen seitlich (-S1) (Standard).
 - Stutzen stirnseitig (-S4) (nicht möglich bei Bandausführung).
 - Stutzendurchmesser:
 - Standard-Stutzendurchmesser (-SDS).
 - Stutzendurchmesser ($\varnothing D$) in mm, frei wählbar (-xxx).

- Blindstück (-BS0/-BS1):
 - ohne Blindstück (-BS0) (Standard).
 - mit Blindstück (-BS1):
 - aus Stahlblech, lackiert im Farbton RAL 9005 (schwarz).
 - ab Länge $L \geq 200$ mm möglich.
 - nur ohne Anschlusskasten ASK-25 und Schlitzschieber möglich.
 - mit Befestigungsclips zur Montage am Schlitzdurchlass.

- Eckwinkel (-EW-25), Rahmen mit Rahmenprofil PLASTER (-PL), bestehend aus Aluminiumstrangpressprofil. Mit 4 Verbindungslaschen (-VL, im Lieferumfang) aus Aluminium (Farbton wie Rahmen), lose mitgeliefert.
Die Rahmenprofile sind mit Bohrungen versehen, um eine Schraubbefestigung mit der Gipskartondecken zu ermöglichen. Als Montagehilfe werden Befestigungswinkel lose mitgeliefert.
 - Ausführung (Schlitzanzahl):
 - 1-schlitzig (-1).
 - 2-schlitzig (-2).
 - Rahmenoberfläche:
 - bestehend aus:
 - Aluminium roh (-ALRO) (Standard).
 - Aluminium lackiert:
 - im Farbton RAL 9005 (-9005) (schwarz).
 - in einem RAL-Farbton, frei wählbar (-xxxx, immer 4-stellig).
 - Mittelsteg (nur bei der Ausführung 2-schlitzig):
 - bei Zuluft:
 - bei Rahmen aus Aluminium roh, im RAL-Farbton wie Lamelle.
 - bei Rahmen aus Aluminium lackiert, im RAL-Farbton wie Rahmen.
 - bei Abluft, aus Aluminium lackiert RAL 9005 (schwarz).
 - Farbe Blindprofil, aus Aluminium lackiert:
 - im Farbton ähnlich RAL 9005 (schwarz) (-B9005) (Standard).
 - im Farbton ähnlich RAL 9010 (weiß) (-B9010).
 - in einem RAL-Farbton, frei wählbar (-Bxxxx, immer 5-stellig).
 - Winkel zwischen den Schenkeln:
 - Winkel $\alpha = 90^\circ$ (-090) (Standard).
 - Winkel (α) nach Wahl (-xxx, immer 3-stellig)
Werte Winkel zwischen $\alpha = 90^\circ$ (-090, Standard) bis 170° (-170) möglich.
 - Schenkellänge links (a):
 - Standardlänge $L=250$ (-000)
 - Länge (L) in mm, frei wählbar (-xxx, immer 3-stellig) (Mindestlänge = Standardlänge).
 - Schenkellänge rechts (b):
 - Standardlänge $L=250$ (-000)
 - Länge (L) in mm, frei wählbar (-xxx, immer 3-stellig) (Mindestlänge = Standardlänge).
 - Deckenstärke Gipskarton:
 - Deckenstärke $T = 9,5$ mm (-095).
 - Deckenstärke $T = 12,5$ mm (-125) (Standard).
 - Deckenstärke (T) frei wählbar (-xxx, immer 3-stellig).

- Schlitzschieber (-SN/-SS)
 - ohne Schlitzschieber (-SN) (Standard).
 - mit Schlitzschieber (-SS):
 - aus Stahlblech elektrolytisch verzinkt.
 - nur ohne Anschlusskasten ASK-25 möglich.
 - mit Befestigungsclips zur Montage am Schlitzdurchlass.