

DSC

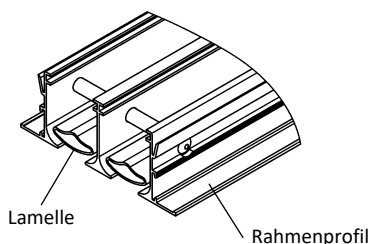
Schlitzdurchlass

Inhalt

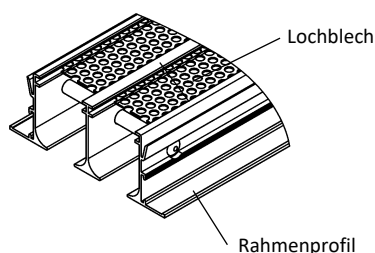
Übersicht Produktvarianten 2
 Funktion und Einsatz 2
 Ausführungen 3
 Montage 3
 Lamellenstellung für Luftstrahl..... 4
 Schnellauswahl 4
 Verarbeitung..... 5
 Zubehör 5
 Abmessungen 7
 Zubehör Abmessungen..... 10
 Befestigungsmöglichkeiten..... 24
 Montageübersicht 26
 Einbau..... 27
 Technische Daten 28
 Legende 33
 Bestellschlüssel Schlitzdurchlass 34
 Bestellschlüssel Anschlusskasten 36
 Bestellschlüssel Eckwinkel 37
 Ausschreibungstext 38

ÜBERSICHT PRODUKTVARIANTEN

DSC-...-Z-... (Zuluft)



DSC-...-A-... (Abluft)



FUNKTION UND EINSATZ

Der Schlitzdurchlass Typ DSC ist geeignet zum Einsatz in Räumen von 2,6 m bis 4 m Höhe. Die von unten verstellbaren Luftlenklamellen erlauben einen vielseitigen Einsatz. So kann die Luftaustrittsrichtung von vertikal für den Heizfall bis horizontal für den Kühlfall verstellbar werden. Im Kühlfall kann eine ein- oder zweiseitige Luftstrahlführung bzw. ein Rundstrahl eingestellt werden. Die Tragflügelprofilformlamellen erzeugen einen so stabilen Strahl, dass bei der zweiseitigen Luftstrahlführung bzw. beim Rundstrahl abwechselnd jeweils nur eine Lamelle in eine Richtung ausblasend eingestellt werden muss. Dadurch wird eine maximale Induktion erreicht und die Geschwindigkeit und Temperaturdifferenz des Zuluftstrahls sehr gut abgebaut. Durch die mittige Lagerung der Tragflügelprofilformlamellen bleibt der freie Querschnitt immer gleich groß. Dadurch verändern sich auch bei Verstellung der Lamellen der Druckverlust und die Lautstärke nicht. Eine nachträgliche Veränderung der Luftaustrittsrichtung auf der Baustelle ist jederzeit, auch bei eingebautem Durchlass, möglich. Wird bei der Bestellung eine bestimmte Luftstrahlführung gewünscht, so wird diese werkseitig eingestellt. Ohne Bestellangaben wird die Lamellenstellung -D (Rundstrahl) eingestellt. Der große freie Strömungsquerschnitt erlaubt einen, vergleichbar zu anderen Schlitzdurchlässen, hohen Luftdurchsatz. Der stabile Luftstrahl und die gute Induktion ermöglichen den Einsatz des Schlitzdurchlasses DSC im Kühlfall bis zu einem $\Delta T_0 \leq -12$ K.

Der durch die Lamellen erzeugte Vordruck sorgt dafür, dass der Schlitzdurchlass auf seiner gesamten Länge gleichmäßig mit Luft beaufschlagt wird.

Der Schlitzdurchlass kann 1-, 2-, 3- oder 4-schlitzig hergestellt werden, und ist entweder als Einzelstück oder in Bandausführung erhältlich. Zubehörteile wie Endstücke und Eckwinkel ermöglichen einen vielfältigen Einsatz des Schlitzdurchlasses. Durch verschiedene Zusatzprofile kann der Schlitzdurchlass an unterschiedliche Deckensysteme oder auch an Klimaleuchten angeschlossen werden.

Bei der Abluftausführung wird anstelle der Luftlenklamellen ein schwarzes Lochblech, welches von unten durch die Schlitze leicht gereinigt werden kann, eingebaut.

Der Anschluss an das Kanalsystem erfolgt über den Anschlusskasten. Gegen Mehrpreis kann im Anschlussstutzen eine von unten verstellbare Drossel zur Luftmengenregulierung angebracht werden. Auch kann der Anschlusskasten innen bzw. außen isoliert werden. Bei Platzproblemen im Zwischendeckenbereich kann der Schlitzdurchlass, mit einem Schlitzschieber zur Mengeneinstellung, direkt in den Kanal eingebaut werden. Ein Einsatz in VVS-Anlagen von 100% - 40% ist aufgrund der stabilen Luftstrahlführung möglich.

AUSFÜHRUNGEN

DSC-1-...	1-schlitzig
DSC-2-...	2-schlitzig
DSC-3-...	3-schlitzig
DSC-4-...	4-schlitzig
DSC-...-Z	Zuluft (mit Lamellen)
DSC-...-A	Abluft (ohne Lamellen, mit Lochblech)
DSC-...-R0	mit Rahmenprofil STANDARD (Rahmen mit R0-Standardprofil)
DSC-...-S0	mit schmalem Rahmenprofil (Rahmen mit S0-Profil)
DSC-...-P0	mit Sonder-Rahmenprofil (Rahmen mit P0-Profil)
DSC-...-V	Lamellen vertikal ausblasend
DSC-...-L	Lamellen horizontal einseitig links ausblasend
DSC-...-R	Lamellen horizontal einseitig rechts ausblasend
DSC-...-B	Lamellen horizontal beidseitig ausblasend
DSC-...-D	Lamellen horizontal divergierend (Rundstrahl) ausblasend (Standard)
DSC-...-0	ohne Lamellen, mit Lochblech (bei Abluft)
DSC-...-N	Einzel Ausführung (Länge max. 1500 mm)
DSC-...-B	Bandausführung (Längenaufteilung SCHAKO- Standard bei Bandausführung)

MONTAGE

Ohne Verbindung (-00)

- Nur ohne Anschlusskasten und ohne Schlitzschieber möglich.

Feste Verbindung mit Kasten (-FV, Standard)

- Nur mit Anschlusskasten möglich.
- Standard bei den Ausführungen DSC-...-R0 / DSC-...-S0 und DSC-...-P0.
- Der Schlitzdurchlass wird mit dem Anschlusskasten fest verbunden.

Verdeckte Montage mit Kasten (-VM)

- Nur mit Anschlusskasten möglich.
- Möglich bei den Ausführungen DSC-...-R0 / DSC-...-P0 und DSC-...-S0-Z2 (mit Zusatzprofil).
- Nicht möglich bei den Ausführungen DSC-...-S0-...-Z0 / DSC-...-S0-...-Z1 / DSC-...-S0-...-Z3.
- Der Schlitzdurchlass wird mit verdeckten Schrauben an der Traverse im Anschlusskastengehäuse befestigt.
- Rahmen mit Dichtungsstreifen.
- Anschlusskasten werkseitig lose geliefert.

Montage mit Gegentraverse (-GT)

- Nur ohne Anschlusskasten möglich.
- Schrauben und Gegentraverse werden lose geliefert (2 Stück).
- Traversenbügel bestehend aus Winkelblech aus Stahlblech verzinkt und Traverse aus Aluminiumstrangpressprofil mit DIN-Gewinde.
- Möglich bei den Ausführungen DSC-...-R0 / DSC-...-P0 und DSC-...-S0-...-Z2 (mit Zusatzprofil).
- Nicht möglich bei den Ausführungen DSC-...-S0-...-Z0 / DSC-...-S0-...-Z1 / DSC-...-S0-...-Z3.
- Der Schlitzdurchlass wird mit verdeckten Schrauben (im Lieferumfang) an der Gegentraverse (Traversenbügel) befestigt.
- **Für die Montage ist eine rückseitige Zugängigkeit erforderlich!**

Montage mit Klemmbügel (-KB)

- Nur ohne Anschlusskasten möglich.
- Schrauben und Klemmbügel werden lose geliefert (2 Stück).
- Klemmbügel aus Stahlblech verzinkt.
- Möglich bei den Ausführungen DSC-...-R0 / DSC-...-P0 und DSC-...-S0-...-Z2 (mit Zusatzprofil).
- Nicht möglich bei den Ausführungen DSC-...-S0-...-Z0 / DSC-...-S0-...-Z1 / DSC-...-S0-...-Z3.
- Der Schlitzdurchlass wird mit verdeckten Schrauben (im Lieferumfang) am Klemmbügel befestigt.
- **Für die Montage ist eine rückseitige Zugängigkeit nicht erforderlich!**

Schraubmontage (-SM)

- Nur ohne Anschlusskasten möglich.
- Schrauben bauseits.
- Möglich bei den Ausführungen DSC-...-R0 und DSC-...-P0.
- Nicht möglich bei der Ausführung DSC-...-S0.
- Der Schlitzdurchlass wird mit sichtbaren Schrauben befestigt.

Montage mit Einhängelaschen (-AL)

- Nur ohne Anschlusskasten möglich.
- 4 Stück lose geliefert.
- Möglich bei den Ausführungen DSC-...-R0 und DSC-...-P0.
- Nicht möglich bei der Ausführung DSC-...-S0.
- Der Schlitzdurchlass wird an 4 Abhängern befestigt.
- Einhängelasche aus Stahlblech verzinkt, mit Löchern für die Hakenbefestigung.

Verbindungslasche (-VL)

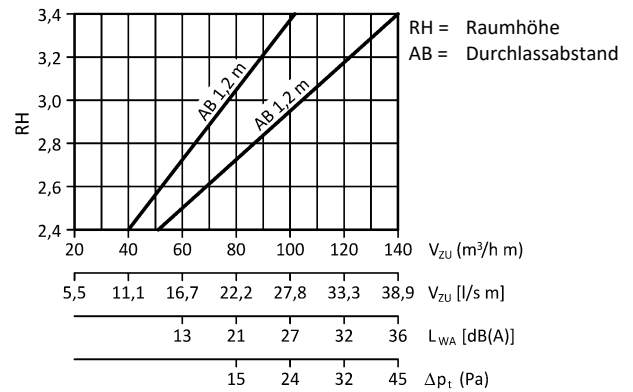
- 4 Stück, lose geliefert.
- aus Aluminiumblech.
- Nur zur Verbindung des Eckwinkel mit dem Schlitzdurchlass bei Bandausführung.
- Der Eckwinkel wird mit den Verbindungslaschen (2x an jeder Seite) befestigt.

LAMELLENSTELLUNG FÜR LUFTSTRAHL

Lamellenstellung (-V) vertikal ausblasend max. Volumenstrom 1-schlitzig: 30 m³/h m [8,3 l/s m] Mindestabstand von zwei Durchlassreihen: 1,0 m	
Lamellenstellung (-B) horizontal beidseitig ausblasend max. Volumenstrom 1-schlitzig: 80 m³/h m [22,2 l/s m] Mindestabstand von zwei Durchlassreihen: 2,5 m	
Lamellenstellung (-L) horizontal einseitig links ausblasend max. Volumenstrom 1-schlitzig: 60 m³/h m [16,7 l/s m] Mindestabstand von zwei Durchlassreihen: 3,5 m	
Lamellenstellung (-R) horizontal einseitig rechts ausblasend max. Volumenstrom 1-schlitzig: 60 m³/h m [16,7 l/s m] Mindestabstand von zwei Durchlassreihen: 3,5 m	
Lamellenstellung (-D) (Standard) horizontal divergierend (Rundstrahl) ausblasend max. Volumenstrom 1-schlitzig: 100 m³/h m [27,8 l/s m] Mindestabstand von zwei Durchlassreihen: 2,5 m	

SCHNELLAUSWAHL

Lamellenstellung D



VERARBEITUNG

Rahmenoberfläche

- Aluminium naturfarben eloxiert (-ELOX, Standard).
- Aluminium lackiert:
 - im Farbton RAL 9006 (weißaluminium) (-9006).
 - im Farbton RAL 9010 (weiß) (-9010).
 - in einem anderen RAL-Farbton, frei wählbar (gegen Mehrpreis) (-xxxx) (immer 4-stellig).

Lamellenfarbe

- Kunststoff (PVC-Hart):
 - Farbton ähnlich RAL 9005 (schwarz, Standard) (-L9005).
 - Farbton ähnlich RAL 9006 (weißaluminium) (-L9006).
 - Farbton ähnlich RAL 9010 (weiß) (-L9010).
 - lackiert im RAL-Farbton, frei wählbar (-Lxxxx, immer 5-stellig).
- bei Abluft ohne Lamelle (-00000), mit Lochblech aus Stahlblech lackiert RAL 9005 (schwarz), als Sichtblende.

Lamellenhalterung

- Aluminiumrohre

Lamellenteiler innen (Standard)

- Kunststoff (PA Typ 6):
 - bei Zuluft in Lamellenfarbe

Lamellenteiler innen (VM-Aufnahme)

- Kunststoff (PA Typ 6):
 - bei Zuluft in Lamellenfarbe

Lamellenplättchen außen (Endabschluss)

- Kunststoff (ABS):
 - bei Zuluft in Lamellenfarbe
 - bei Abluft in RAL 9005 (schwarz)

Verbindungsstift

Verbindung Durchlass - Durchlass

- aus Kunststoff
- nur bei Bandausführung
- lose mitgeliefert (je 2x pro Verbindung)

ZUBEHÖR

Endstücke (-EO / -ES / -EB / -EL / -ER)

- ohne Endstücke (-EO) (Standard)
- mit Endstücken, aus Aluminium (Farbton wie Rahmen):
 - lose geliefert (-ES, Paar) (Standard).
 - beidseitig werkseitig angebaut (-EB).
 - links werkseitig angebaut (-EL).
 - rechts werkseitig angebaut (-ER).

Zusatzprofil (-Z0 / -Z1 / -Z2 / -Z3)

- ohne Zusatzprofil (-Z0) (Standard)
- mit Zusatzprofil, aus Aluminium (Farbton wie Rahmen, nur bei DSC-...-S0 möglich):
 - Z I (-Z1), Anschluss von Deckenplatten.
 - Z II (-Z2), Anschluss von Paneeldecken.
 - Z III (-Z3), Anschluss von Deckenplatten.

Blindstück (-BS0 / -BS1)

- ohne Blindstück (-BS0) (Standard)
- mit Blindstück (-BS1):
 - aus Stahlblech lackiert RAL 9005 (schwarz).
 - nur ohne Anschlusskasten und Schlitzschieber möglich.
 - mit Befestigungsclip zur Montage am Schlitzdurchlass.
 - ab Länge L ≥ 200 mm möglich.
 - Montage nur mit Einhängelaschen (-AL, Standard in Verbindung mit aktiven Durchlass DSC-...-FV-...), Gegentraverse (-GT) oder Klemmbügel (-KB) möglich.

Schlitzschieber (-SN / -SS)

- ohne Schlitzschieber (-SN) (Standard)
- mit Schlitzschieber (-SS)
 - aus Stahlblech elektrolytisch verzinkt.
 - nur ohne Anschlusskasten möglich.
 - Montage:
 - DSC-...-R0 / DSC-...-P0:
 - mit Schraubmontage (-SM, Standard)
 - Montage mit Gegentraverse (-GT)
 - DSC-...-S0:
 - Schraubmontage nicht möglich.
 - Montage mit Gegentraverse (-GT)
 - Nur Ausführung mit Zusatzprofil -Z2 möglich. Ausführung ohne Zusatzprofil und Zusatzprofil -Z1 und -Z3 nicht möglich.

Anschlusskasten (-ASK-24)

- Ausführung (Schlitzanzahl):
 - 1-schlitzig (-1)
 - 2-schlitzig (-2)
 - 3-schlitzig (-3)
 - 4-schlitzig (-4)
- Einzel- / Bandausführung:
 - Einzelausführung (-N, Kastenlänge KL max. 1500 mm)
 - Bandausführung (-B, Längenaufteilung SCHAKO-Standard bei Bandausführung)
- Länge:
 - Länge L = 1000 mm (-01000) (KL = 997 mm)
 - Länge L = 1500 mm (-01500) (KL = 1497 mm)
 - Länge (L/BL) in mm, frei wählbar (-xxxxx, immer 5-stellig) (Kastenlänge KL = L-3 / Gesamtkastenlänge GKL = BL-3, bei Einzelausführung Länge L = ≥400 mm bis ≤1500 mm mit Anschlusskasten ausrüstbar.)

- Kastenmontage:
 - Feste Verbindung (-FV) (Standard)
 - Verdeckte Montage (-VM) (nur möglich bei Ausführung DSC-...-R0 / DSC-...-P0 und DSC-...-S0-...-Z2)
 - ohne Befestigung (nur ohne Durchlass möglich) (-00)
- Material:
 - Stahlblech verzinkt (-SV) (Standard)
- Drosselklappe:
 - ohne Drosselklappe (-DK0) (Standard)
 - mit Drosselklappe aus Stahlblech verzinkt, im Anschlussstutzen und mit Seilzugverstellung (-DK2), zur einfachen Luftmengenregulierung.
- Gummilippendichtung:
 - ohne Gummilippendichtung (-GD0) (Standard)
 - mit Gummilippendichtung (-GD1), aus Spezialgummi, am Anschlussstutzen.
- Isolierung:
 - ohne Isolierung (-I0) (Standard)
 - mit Isolierung innen (-Ii), thermische Isolierung im Anschlusskasten innen.
 - mit Isolierung außen (-Ia), thermische Isolierung an der Anschlusskasten Außenseite.
- Kastenhöhe:
 - Kastenhöhe Standard (-KHS)
 - Kastenhöhe in mm, frei wählbar (-xxx, immer 3-stellig) (Mindesthöhe [GH] bei Stutzenlage S1+S2 und Standard-Kastenhals = Stutzendurchmesser $\varnothing D$ + 82 mm / bei Stutzenlage S0 = 180 mm)
- Kastenhals:
 - Kastenhals Standard (-KVS) (KVS = 45 mm)
 - Kastenhalsverlängerung in mm, frei wählbar (-xxx, immer 3-stellig) Kastenhals (nicht verstellbar) von ≥ 45 mm bis 200 mm möglich.
Nur bei Ausführung 1-schlitzig anwendbar, bei Ausführung 2-, 3- und 4-schlitzig kein Kastenhals vorhanden.
- Stutzenlage:
 - Stutzen von oben (-S0)
 - Stutzen seitlich (-S1) (Standard)
 - Stutzen seitlich gegenüberliegend (-S2) (nur bei Ausführung 1-schlitzig möglich)
- Stutzendurchmesser:
 - Stutzendurchmesser Standard (-SDS)
 - Stutzendurchmesser ($\varnothing D$) in mm, frei wählbar (-xxx, immer 3-stellig).
- Abhängung:
 - ohne Einnietmutter (-E0) (Standard)
 - mit Einnietmutter (-EM), aus Messing.
- mit Luftverteilblech (FQ = 46 %), aus Stahlblech verzinkt, nur bei Ausführung Stutzen von oben.

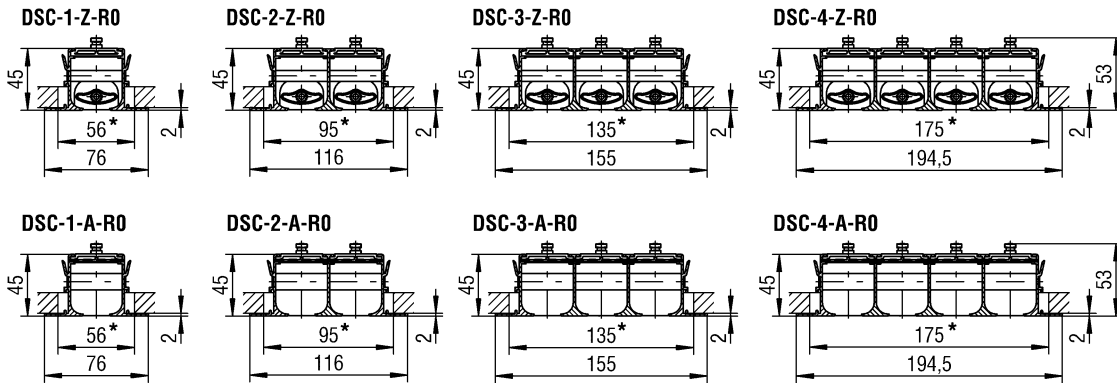
Eckwinkel (-EW-24)

- Ausführung (Schlitzanzahl):
 - 1-schlitzig (-1)
 - 2-schlitzig (-2)
 - 3-schlitzig (-3)
 - 4-schlitzig (-4)
- Rahmenprofil:
 - Rahmenprofil STANDARD (-R0)
 - schmales Rahmenprofil (-S0)
 - Sonder-Rahmenprofil (-P0)
- Rahmenoberfläche:
 - Aluminium naturfarben eloxiert (-ELOX, Standard)
 - Aluminium lackiert:
 - im Farbton RAL 9006 (weißaluminium) (-9006)
 - im Farbton RAL 9010 (weiß) (-9010)
 - in einem RAL-Farbton, frei wählbar (-xxxx, immer 4-stellig).
- Farbe Blindprofil:
 - Blindprofil aus Aluminium lackiert:
 - im Farbton ähnlich RAL 9005 (schwarz) (-B9005, Standard).
 - im Farbton ähnlich RAL 9006 (weißaluminium) (-B9006).
 - im Farbton ähnlich RAL 9010 (weiß) (-B9010).
 - in einem RAL-Farbton, frei wählbar (-Bxxxx) (immer 5-stellig).
- Winkel zwischen den Schenkeln:
 - Winkel $\alpha = 90^\circ$ (-090) (Standard)
 - Winkel (α) nach Wahl (-xxx), Werte Winkel zwischen $\alpha = 90^\circ$ (-090, Standard) bis 170° (-170) möglich (immer 3-stellig).
- Schenkellänge links (a):
 - Standardlänge, 1- / 2- / 3-schlitzig L = 250 mm / 4-schlitzig L = 400 mm (-000).
 - Länge (L) in mm, frei wählbar (-xxx) (Mindestlänge = Standardlänge) (immer 3-stellig).
- Schenkellänge rechts (b):
 - Standardlänge, 1- / 2- / 3-schlitzig L = 250 mm / 4-schlitzig L = 400 mm (-000).
 - Länge (L) in mm, frei wählbar (-xxx) (Mindestlänge = Standardlänge) (immer 3-stellig).
- mit 4 Verbindungslaschen (-VL, im Lieferumfang) aus Aluminium (Farbton wie Rahmen), lose mitgeliefert.
- Zusatzprofil:
 - ohne Zusatzprofil (-Z0)
- Montage mit Einhängelaschen (-AL), lose geliefert.

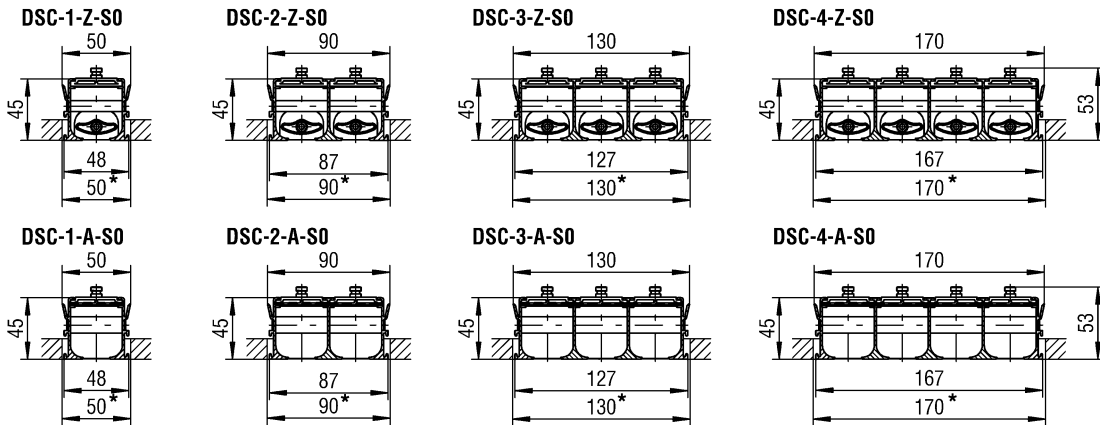
ABMESSUNGEN

Abmessungen Rahmenprofil

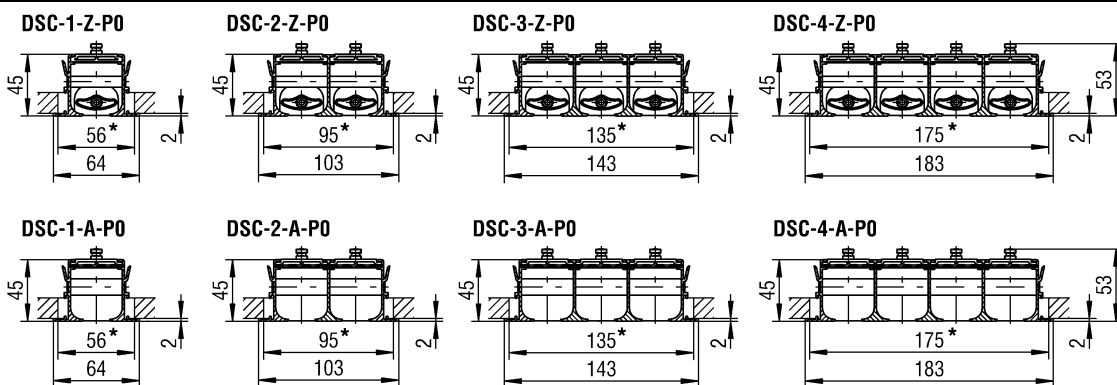
Rahmenprofil Standard „R0“



schmales Rahmenprofil „S0“



Sonder-Rahmenprofil „P0“

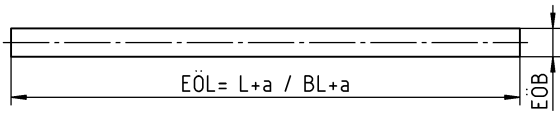


Bei der Abluftausführung ist anstelle der Luftlenklamellen ein Lochblech eingebaut.

* EÖB = Einbauöffnung Breite

Längenaufteilung Schlitzdurchlass siehe Seite 8.

Einbauöffnung



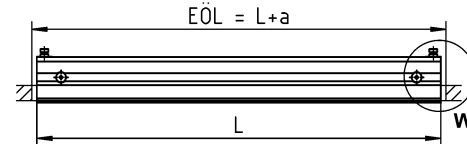
		n	EÖB	a
Rahmenprofil	-R0	-1	56	10
		-2	95	
		-3	135	
		-4	175	
	-S0	-1	50	15
		-2	90	
		-3	130	
		-4	170	
	-P0	-1	56	15
		-2	95	
		-3	135	
		-4	175	

n = Schlitzanzahl

Längenaufteilung Schlitzdurchlass

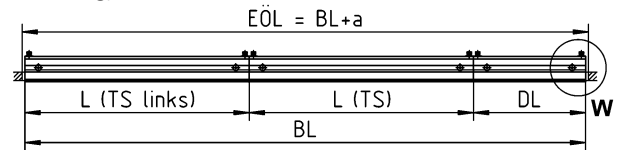
Einzelausführung (-N)

- Länge L= 1000 mm (-N-01000)
- Länge L= 1500 mm (-N-01500)
- Länge (L) in mm, frei wählbar (-N-xxxxx) (immer 5-stellig) (bei Einzelausführung Länge L = ≥400 mm bis ≤1500 mm mit Anschlusskasten ausrüstbar, Blindstück ab Länge ≥ 200 mm möglich.)



Bandausführung (-B)

- Länge (BL) in mm, frei wählbar, als Band (-B-xxxxx) (immer 5-stellig).



Längenaufteilung nach SCHAKO-Standard:

Bei der Ausführung des Schlitzdurchlasses DSC als Band wird die Gesamtlänge BL in Baulängen (Teilstücke) von **1000 mm oder 1500 mm** zusammengestellt. Die Differenzstücke DL werden in den Baulängen **≥400 mm bis <1500 mm** ausgeführt. Die Differenzstücke von **≥200 mm bis <400 mm** werden als Blindstück, ohne Anschlusskasten ausgeführt.

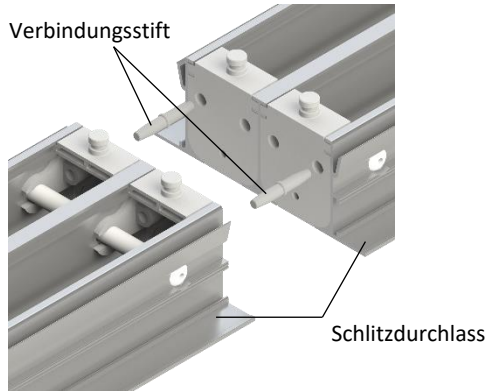
- TS = Teilstück
- TS links = Teilstück links
- L = Länge
- DL = Differenzlänge
- BL = Bandlänge
- EÖB = Einbauöffnung Breite
- EÖL = Einbauöffnung Länge (EÖL = L+a / BL+a)

Endstücke Einzelheit W siehe Seite 10.

Verbindung Schlitzdurchlass bei Bandausführung

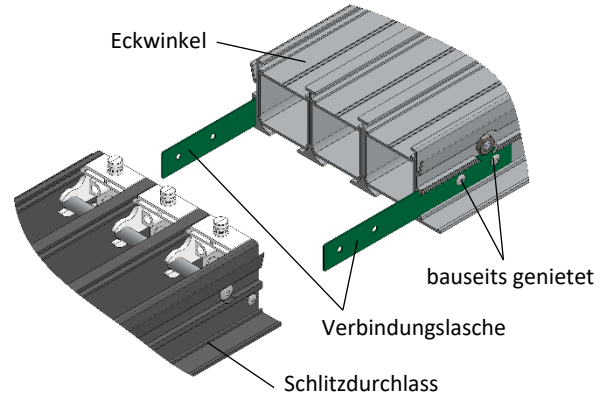
Schlitzdurchlass - Schlitzdurchlass mit Verbindungsstift:

lose mitgeliefert (je 2x pro Verbindung)



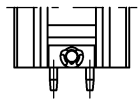
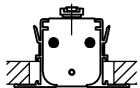
Schlitzdurchlass - Eckwinkel mit Verbindungslaschen:

lose mitgeliefert (je 2x pro Verbindung)

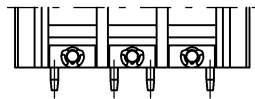
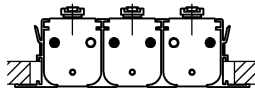


Anordnung Verbindungsstifte

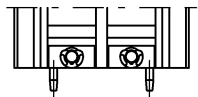
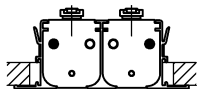
DSC-1-...



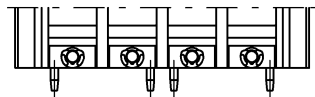
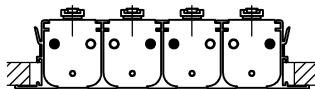
DSC-3-...



DSC-2-...



DSC-4-...



Achtung:
 Die Verbindungsstifte sind nur zur Positionierung und nicht für die Kraftübertragung geeignet.

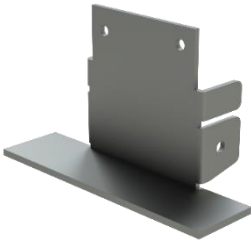
ZUBEHÖR ABMESSUNGEN

Endstücke (-E0 / -ES / -EB / -EL / -ER)

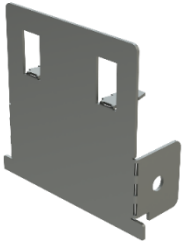
- ohne Endstück (-E0) (Standard)
- mit Endstücken, aus Aluminium (Farbton wie Rahmen):
 - lose geliefert (-ES, Paar) (Standard)
 - beidseitig werkseitig angebaut (-EB)
 - links werkseitig angebaut (-EL)
 - rechts werkseitig angebaut (-ER)

Um den Eindruck eines umlaufenden Rahmens zu erzielen, können stirnseitig Endstücke angebracht werden.

für DSC-...-R0 / DSC-...-P0:



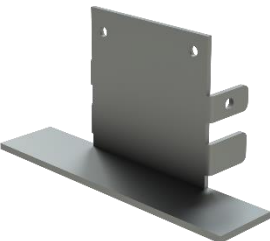
für DSC-...-S0-...-Z0:



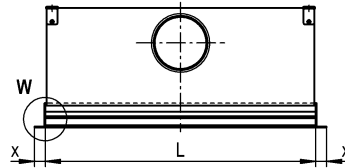
für DSC-...-S0-...-Z1:



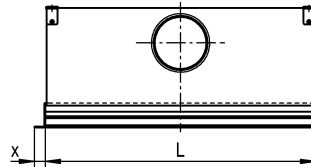
für DSC-...-S0-...-Z2 / DSC-...-S0-...-Z3:



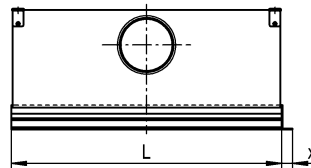
Endstück beidseitig



Endstück links

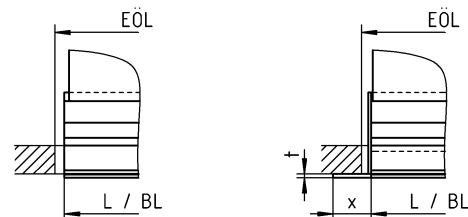


Endstück rechts



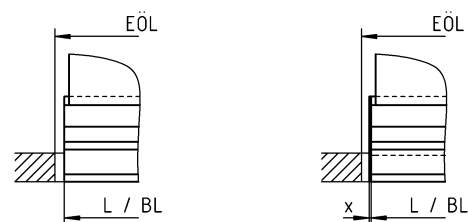
Einzelheit W

DSC-...-R0 / DSC-...-P0 /
 DSC-...-S0-...-Z2 / DSC-...-S0-...-Z3
 ohne Endstücke mit Endstück



DSC-...-S0-...-Z0 / DSC-...-S0-...-Z1

ohne Endstücke mit Endstück



	x	t
DSC-...-R0	20	2
DSC-...-P0	16	2
DSC-...-S0-...-Z2 / DSC-...-S0-...-Z3	20	2
DSC-...-S0-...-Z0 / DSC-...-S0-...-Z1	1	-

Einbauöffnung in der Länge:

EÖL = L+a bzw. BL+a

	a
DSC-...-R0	10
DSC-...-P0	15
DSC-...-S0	15

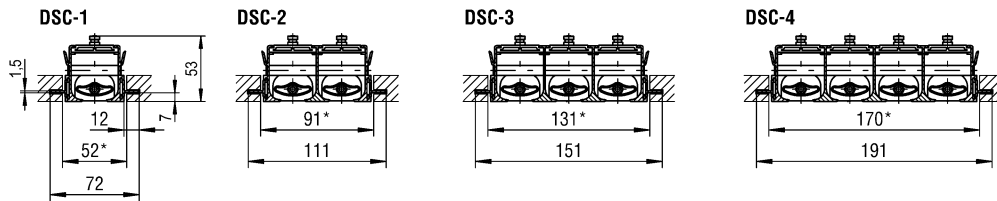
Zusatzprofile (-Z0 / -Z1 / -Z2 / -Z3)

- ohne Zusatzprofil (-Z0) (Standard)
- mit Zusatzprofil aus Aluminium (Farbton wie Rahmen, nur bei DSC-...-S0 möglich):
 - Z I (-Z1), Anschluss von Deckenplatten.
 - Z II (-Z2), Anschluss von Paneeldecken.
 - Z III (-Z3), Anschluss von Deckenplatten.

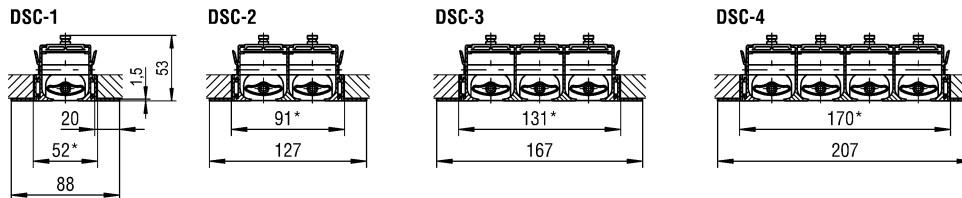
Anbau an Zu- und Abluftausführung.

Bei der Abluftausführung ist anstelle der Luftlenklamellen ein Lochblech eingebaut.

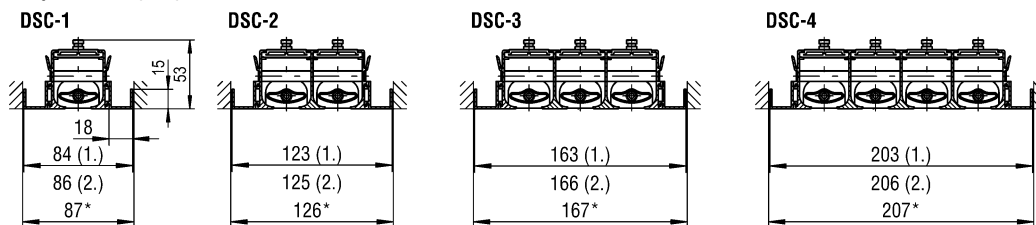
Zusatzprofil ZI (-Z1)



Zusatzprofil ZII (-Z2)



Zusatzprofil ZIII (-Z3)



- 1. = eloxierte Ausführung
- 2. = lackierte Ausführung

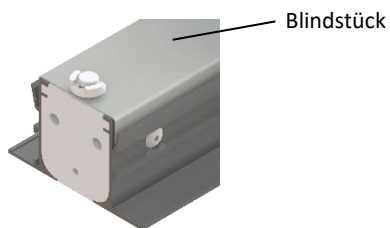
* EÖB = Einbauöffnung Breite

Längenaufteilung Schlitzdurchlass siehe Seite 8.

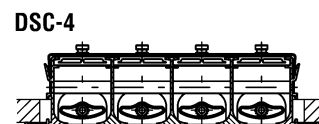
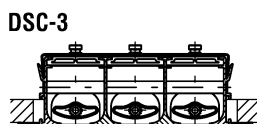
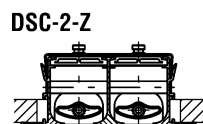
Blindstück (-BS0 / -BS1)

- ohne Blindstück (-BS0) (Standard)
- mit Blindstück (-BS1):
 - aus Stahlblech lackiert RAL 9005 (schwarz).
 - nur ohne Anschlusskasten und Schlitzschieber möglich.
 - möglich bei allen Rahmenformen (-R0 / -S0 / -P0).
 - mit Befestigungsclip zur Montage am Schlitzdurchlass.
 - ab Länge $L \geq 200$ mm möglich.
 - Montage nur mit Einhängelaschen (-AL, Standard in Verbindung mit aktiven Durchlass DSC-...-FV-...), Gegen traverse (-GT) oder Klemmbügel (-KB) möglich.

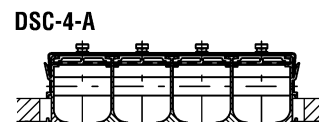
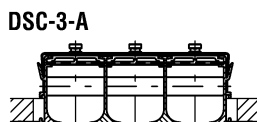
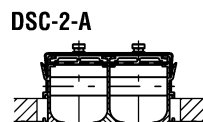
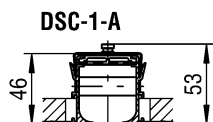
mit Blindstück (-BS1)



Für Zuluft:



Für Abluft:



Längenaufteilung Schlitzdurchlass siehe Seite 8.

Schlitzschieber (-SN / -SS)

- ohne Schlitzschieber (-SN) (Standard)
- mit Schlitzschieber (-SS), nur ohne Anschlusskasten möglich.

Montage Schlitzschieber:

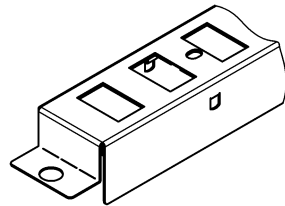
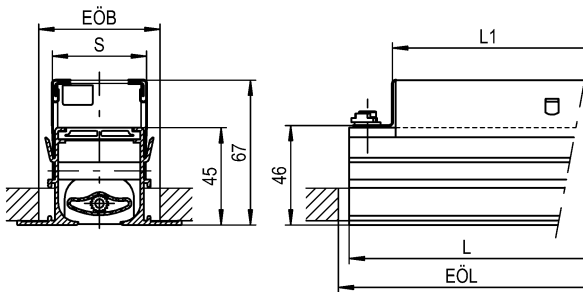
DSC-...-R0 / DSC-...-P0:

- mit Schraubmontage (-SM, Standard).
- Montage mit Gegentraverse (-GT).

DSC-...-S0:

- Schraubmontage nicht möglich
- Montage mit Gegentraverse (-GT).
- nur Ausführung mit Zusatzprofil -Z2 möglich. Ausführung ohne Zusatzprofil -Z0 und mit Zusatzprofil -Z1 und -Z3 nicht möglich.

mit Schlitzschieber (-SS)



	S	EÖB	
		Standard	Min. *
DSC-1	43	56	51
DSC-2	82	95	91
DSC-3	122	135	131
DSC-4	162	175	171

* empfohlener Deckenausschnitt bei SM-Montage

L	L1	a	
1000	960	DSC-...-R0	10
1500	1460	DSC-...-P0	15
		DSC-...-S0	15

Einbauöffnung in der Länge:

EÖL = L+a bzw. BL+a

Befestigungsdetails zu Schraubmontage siehe Seite 26.

Befestigungsdetails zu Montage mit Gegentraverse siehe Seite 27.

Einhängelaschen (-AL)

4 Stück lose geliefert.

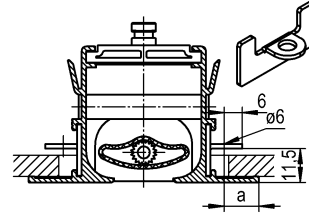
Nur ohne Anschlusskasten möglich.

Möglich bei der Ausführung DSC-...-R0 und bei DSC-...-P0.

Nicht möglich bei der Ausführung DSC-...-S0.

Der Schlitzdurchlass wird an 4 Abhängern befestigt.

(Befestigungsdetails siehe Seite 25)



	a
DSC-...-R0	11,5
DSC-...-P0	5

Anschlusskasten (-ASK-24)

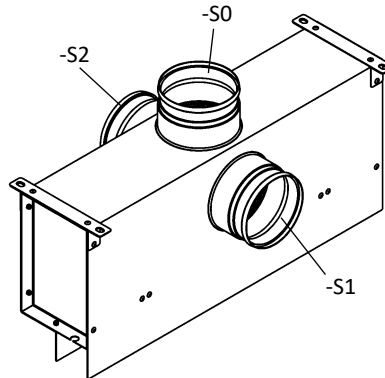
Stutzenlage

Stutzenlage im Anschlusskasten für Einzel- und Bandausführung:

S0 = Stutzen von oben

S1 = Stutzen seitlich (Standard)

S2 = Stutzen seitlich gegenüberliegend (nur bei Ausführung 1-schlitzig möglich)



Abmessungen Anschlusskasten siehe Seite 14 bis 20.

ANSCHLUSSKASTEN – EINZELAUSFÜHRUNG (-N)

Anschlusskasten (-ASK-24-...-N-...-FV-...-S1/S2-...)

- Mit fester Verbindung.
- Mit Stützen seitlich / seitlich gegenüberliegend.
- Standard bei den Ausführungen DSC-...-R0 / DSC-...-S0 und DSC-...-P0.
- Der Schlitzdurchlass wird mit dem Anschlusskasten fest verbunden.

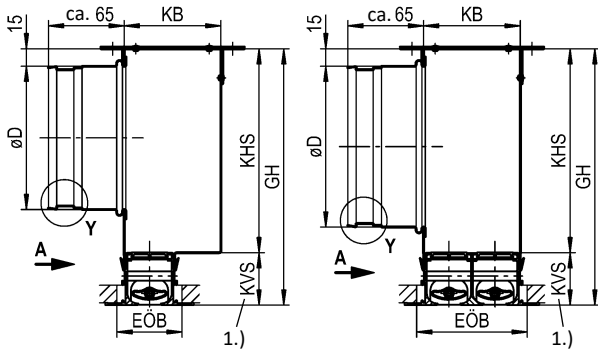
mit Stützen seitlich (-S1, Standard)

DSC-1-...-

ASK-24-...-N-...-FV-...-S1-...

DSC-2/3/4-...-

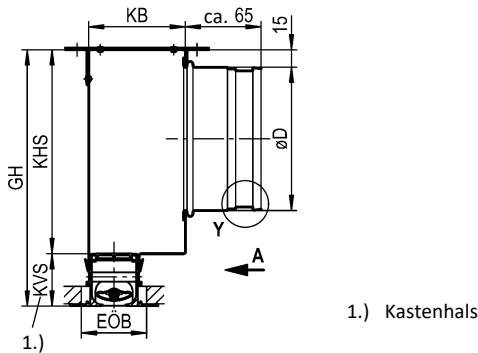
ASK-24-...-N-...-FV-...-S1-...



mit Stützen seitlich gegenüberliegend (-S2)

(nur bei DSC-1-... möglich)

DSC-1-...-ASK-24-1-N-...-FV-...-S2-...



Lieferbare Größen Anschlusskasten

(ASK-24-...-N-...-FV-...-S1/S2-...)

	KB	GH	KHS	KVS	EÖB	
					...-R0 ...-P0	...-S0
DSC-1	83	220	175	45	56	50
DSC-2	83	220	175	45	95	90
DSC-3	123	220	175	45	135	130
DSC-4	162	280	235	45	175	170

Anzahl Anschlussstützen

	øD	
	L ≤ 1000	L > 1000 bis L ≤ 1500
DSC-1	1 x ø98	1 x ø123
DSC-2	1 x ø138	1 x ø138
DSC-3	1 x ø138	2 x ø138
DSC-4	1 x ø158	2 x ø138

L	KL	EÖL		Gewicht incl. Kasten (kg)			
		...-R0 ...-P0	...-S0	DSC-1	DSC-2	DSC-3	DSC-4
1000	997	1010	1015	5,5	6,0	7,0	9,0
1500	1497	1510	1515	8,0	8,5	10,0	12,5

Konstruktionsänderungen vorbehalten
Rücknahme nicht möglich

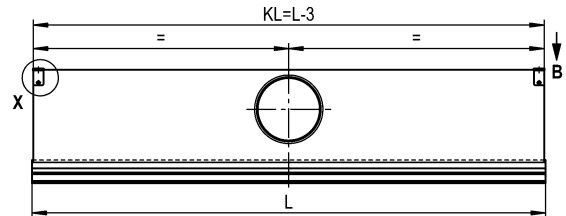
Längenaufteilung Anschlusskasten (-ASK-24-...-N)

- Länge L = 1000 mm (-N-01000) (Kastenlänge KL = 997 mm)
- Länge L = 1500 mm (-N-01500) (Kastenlänge KL = 1497 mm)
- Länge (L) in mm, frei wählbar (-N-xxxxx) (immer 5-stellig) (Kastenlänge KL = L-3, bei Einzelausführung Länge L = ≥400 mm bis ≤1500 mm mit Anschlusskasten ausrüstbar.)

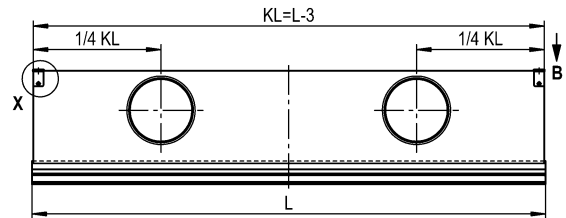
Stützenlage:

Stützen seitlich (-S1) / Stützen seitlich gegenüberliegend (-S2)

Ansicht A / mit 1 Stütze



Ansicht A / mit 2 Stützen



Kastenhöhenreduzierung (gegen Mehrpreis)

- bei Stützenlage -S1/-S2 und Standard-Kastenhal:
Mindesthöhe [GH] = Stützendurchmesser øD + 82 mm.

Kastenhalverlängerung

- Kastenhal Standard (KVS = 45 mm) (-KVS)
- Kastenhalverlängerung in mm, frei wählbar (-xxx, immer 3-stellig). Kastenhal (nicht verstellbar) von ≥45 mm bis 200 mm möglich.

Stützendurchmesser:

- Stützendurchmesser Standard (-SDS)
- Stützendurchmesser (øD) in mm, frei wählbar (-xxx, immer 3-stellig).

Zwischenlängen und andere Stützendurchmesser auf Anfrage.

Einbauöffnung Länge siehe Seite 8.

Anschlusskasten Bandausführung siehe Seite 19.

Lage-Abhängung Ansicht B siehe Seite 21.

Anschlusskasten-Abhängung Einzelheit X siehe Seite 22.

Gummilippendichtung Einzelheit Y siehe Seite 23.

Befestigungsmöglichkeiten siehe Seite 24.

EÖB = Einbauöffnung Breite

EÖL = Einbauöffnung Länge

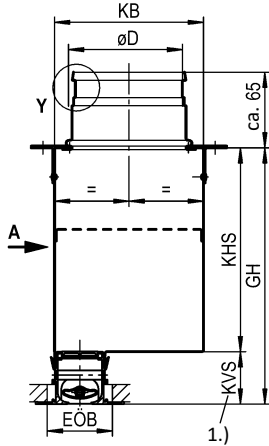
Anschlusskasten (-ASK-24-...-N-...-FV-...-S0-...)

- Mit fester Verbindung.
- Mit Stützen von oben.
- Standard bei den Ausführungen DSC-...-R0 / DSC-...-S0 und DSC-...-P0.
- Der Schlitzdurchlass wird mit dem Anschlusskasten fest verbunden.

mit Stützen von oben (-S0)

DSC-...-

ASK-24-...-N-...-FV-...-S0-...



1.) Kasten Hals

Lieferbare Größen Anschlusskasten

(ASK-24-...-N-...-FV-...-S0-...)

	KB	GH	KHS	KVS	EÖB	
					...-R0 ...-P0	...-S0
DSC-1	128	220	175	45	56	50
DSC-2	128	220	175	45	95	90
DSC-3	143	220	175	45	135	130
DSC-4	182	280	235	45	175	170

Anzahl Anschlussstützen

	øD	
	L ≤ 1000	L > 1000 bis L ≤ 1500
DSC-1	1 x ø98	2 x ø98
DSC-2	2 x ø98	2 x ø98
DSC-3	2 x ø98	4 x ø98
DSC-4	2 x ø123	2 x ø138

L	KL	EÖL		Gewicht incl. Kasten (kg)			
		...-R0 ...-P0	...-S0	DSC-1	DSC-2	DSC-3	DSC-4
1000	997	1010	1015	5,5	6,0	7,0	9,0
1500	1497	1510	1515	8,0	8,5	10,0	12,5

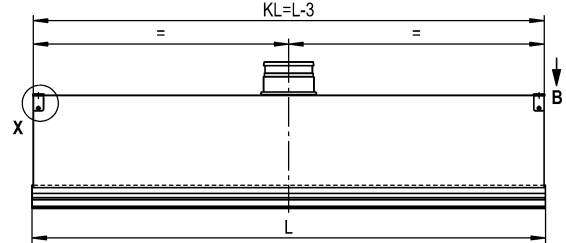
Längenaufteilung Anschlusskasten (-ASK-24-...-N)

- Länge L= 1000 mm (-N-01000) (Kastenlänge KL = 997 mm)
- Länge L= 1500 mm (-N-01500) (Kastenlänge KL = 1497 mm)
- Länge (L) in mm, frei wählbar (-N-xxxxx) (immer 5-stellig) (Kastenlänge KL = L-3, bei Einzelausführung Länge L = ≥400 mm bis ≤1500 mm mit Anschlusskasten ausrüstbar.)

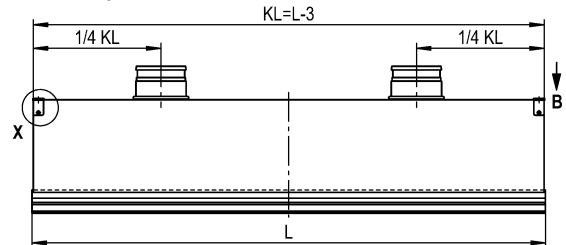
Stützenlage:

Stützen von oben (-S0)

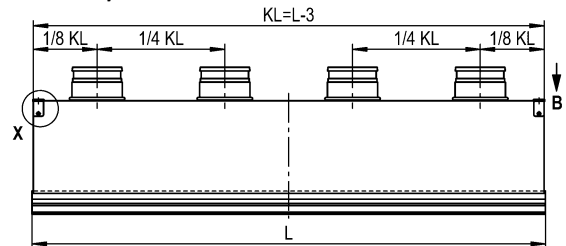
Ansicht A / mit 1 Stütze



Ansicht A / mit 2 Stützen



Ansicht A / mit 4 Stützen



Kastenhöhenreduzierung (gegen Mehrpreis)

- bei Stützenlage -S0 und Standard-Kasten Hals:
Die Kastenhöhe [GH] kann auf 180 mm reduziert werden.

Kasten Halsverlängerung

- Kasten Hals Standard (KVS = 45 mm) (-KVS)
- Kasten Halsverlängerung in mm, frei wählbar (-xxx, immer 3-stellig) Kasten Hals (nicht verstellbar) von ≥45 mm bis 200 mm möglich.

Stützendurchmesser:

- Stützendurchmesser Standard (-SDS)
- Stützendurchmesser (øD) in mm, frei wählbar (-xxx, immer 3-stellig).

Zwischenlängen und andere Stützendurchmesser auf Anfrage.

Einbauöffnung Länge siehe Seite 8.

Anschlusskasten Bandausführung siehe Seite 20.

Lage-Abhängung Ansicht B siehe Seite 21.

Anschlusskasten-Abhängung Einzelheit X siehe Seite 22.

Gummilippendichtung Einzelheit Y siehe Seite 23.

Befestigungsmöglichkeiten siehe Seite 24.

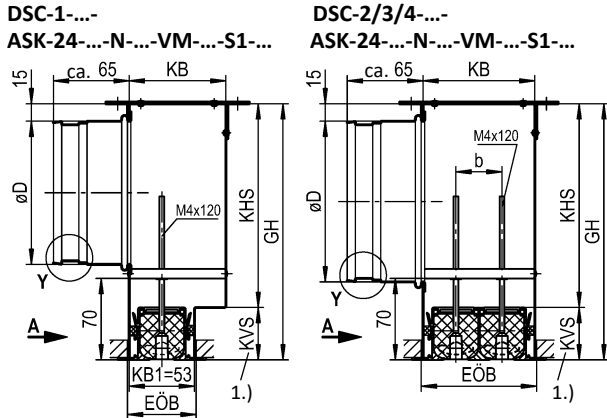
EÖB = Einbauöffnung Breite

EÖL = Einbauöffnung Länge

Anschlusskasten (-ASK-24-...-N-...-VM-...-S1/S2-...)

- Mit verdeckter Montage.
- Mit Stützen seitlich / seitlich gegenüberliegend.
- Möglich bei den Ausführungen DSC-...-R0 / DSC-...-P0 und DSC-...-S0-...-Z2 (mit Zusatzprofil).
- Nicht möglich bei den Ausführungen DSC-...-S0-...-Z0 / DSC-...-S0-...-Z1 / DSC-...-S0-...-Z3.
- Der Schlitzdurchlass wird mit verdeckten Schrauben an der Traverse im Anschlusskastengehäuse befestigt.
- Rahmen mit Dichtungstreifen.

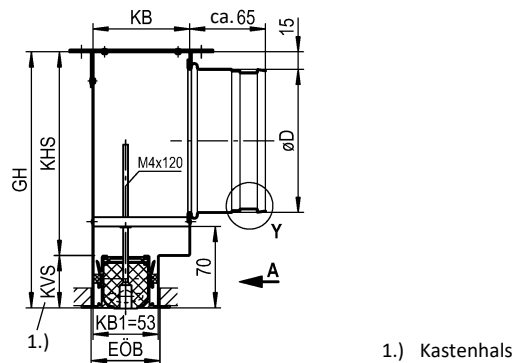
mit Stützen seitlich (-S1, Standard)



mit Stützen seitlich gegenüberliegend (-S2)

(nur bei DSC-1-... möglich)

DSC-1-...-ASK-24-...-N-...-VM-...-S2-...



1.) Kastenhal

Lieferbare Größen Anschlusskasten (ASK-24-...-N-...-VM-...-S1/S2-...)

	KB	GH	KHS	KVS	EÖB		b
					...-R0 ...-P0	...-S0-...-Z2	
DSC-1	83	220	175	45	56	52	-
DSC-2	93	220	175	45	96	91	40
DSC-3	133	220	175	45	136	131	79
DSC-4	173	280	235	45	176	170	119

Anzahl Anschlussstützen

	øD	
	L ≤ 1000	L > 1000 bis L ≤ 1500
DSC-1	1 x ø98	1 x ø123
DSC-2	1 x ø138	1 x ø138
DSC-3	1 x ø138	2 x ø138
DSC-4	1 x ø158	2 x ø138

L	KL	EÖL		Gewicht incl. Kasten (kg)			
		...-R0 ...-P0	...-S0	DSC-1	DSC-2	DSC-3	DSC-4
1000	997	1010	1015	5,5	6,0	7,0	9,0
1500	1497	1510	1515	8,0	8,5	10,0	12,5

Konstruktionsänderungen vorbehalten
 Rücknahme nicht möglich

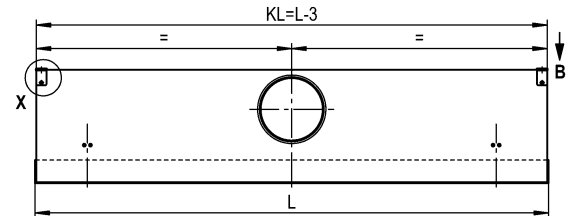
Längenaufteilung Anschlusskasten (-ASK-24-...-N)

- Länge L = 1000 mm (-N-01000) (Kastenlänge KL = 997 mm)
- Länge L = 1500 mm (-N-01500) (Kastenlänge KL = 1497 mm)
- Länge (L) in mm, frei wählbar (-N-xxxxx) (immer 5-stellig) (Kastenlänge KL = L-3, bei Einzelausführung Länge L = ≥400 mm bis ≤1500 mm mit Anschlusskasten ausrüstbar.)

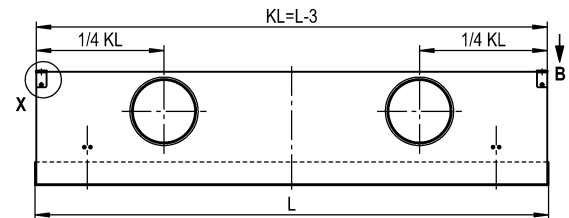
Stützenlage:

Stützen seitlich (-S1) / Stützen seitlich gegenüberliegend (-S2)

Ansicht A / mit 1 Stütze



Ansicht A / mit 2 Stützen



Kastenhöhenreduzierung (gegen Mehrpreis)

- bei Stützenlage -S1/-S2 und Standard-Kastenhal:
- Mindesthöhe [GH] = Stützendurchmesser øD + 82 mm

Kastenhalverlängerung

- Kastenhal Standard (KVS = 45 mm) (-KVS)
- Kastenhalverlängerung in mm, frei wählbar (-xxx, immer 3-stellig) Kastenhal (nicht verstellbar) von ≥45 mm bis 200 mm möglich.

Stützendurchmesser:

- Stützendurchmesser Standard (-SDS)
- Stützendurchmesser (øD) in mm, frei wählbar (-xxx, immer 3-stellig).

Zwischenlängen und andere Stützendurchmesser auf Anfrage.

Achtung: Das max. Drehmoment der Befestigungsschraube beträgt 0,5 Nm.

Einbauöffnung Länge siehe Seite 8.
 Anschlusskasten Bandausführung siehe Seite 20.
 Lage-Abhängung Ansicht B siehe Seite 21.
 Anschlusskasten-Abhängung Einzelheit X siehe Seite 22.
 Gummilippendichtung Einzelheit Y siehe Seite 23.
 Befestigungsmöglichkeiten siehe Seite 24.
 EÖB = Einbauöffnung Breite
 EÖL = Einbauöffnung Länge

Anschlusskasten (-ASK-24-...-N-...-VM-...-S0-...)

- Mit verdeckter Montage.
- Mit Stützen von oben.
- Möglich bei den Ausführungen DSC-...-R0 / DSC-...-P0 und DSC-...-S0-...-Z2 (mit Zusatzprofil).
- Nicht möglich bei den Ausführungen DSC-...-S0-...-Z0 / DSC-...-S0-...-Z1 / DSC-...-S0-...-Z3.
- Der Schlitzdurchlass wird mit verdeckten Schrauben an der Traverse im Anschlusskastengehäuse befestigt.
- Rahmen mit Dichtungstreifen.

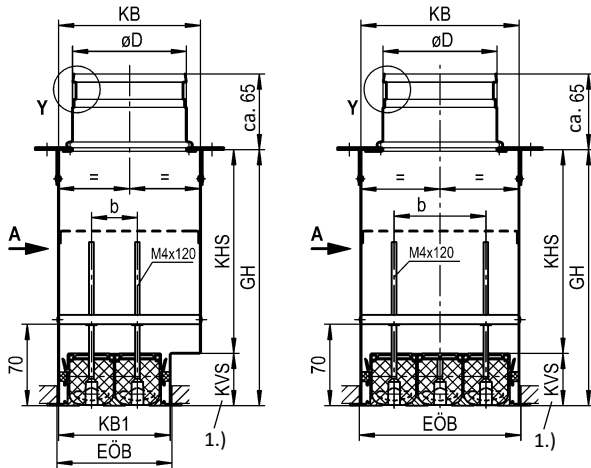
mit Stützen von oben (-S0)

DSC-1/2-...-

ASK-24-...-N-...-VM-...-S0-...

DSC-3/4-...-

ASK-24-...-N-...-VM-...-S0-...



1.) Kastenhal

Lieferbare Größen Anschlusskasten (ASK-24-...-N-...-VM-...-S0-...)

	KB	KB1	GH	KHS	KVS	EÖB		b
						...-R0 ...-P0	...-S0-...-Z2	
DSC-1	128	53	220	175	45	56	52	-
DSC-2	128	93	220	175	45	96	91	40
DSC-3	133	-	220	175	45	136	131	79
DSC-4	173	-	280	235	45	176	170	119

Anzahl Anschlussstützen

	øD	
	L ≤ 1000	L > 1000 bis L ≤ 1500
DSC-1	1 x ø98	2 x ø98
DSC-2	2 x ø98	2 x ø98
DSC-3	2 x ø98	4 x ø98
DSC-4	2 x ø123	2 x ø138

L	KL	EÖL		Gewicht incl. Kasten (kg)			
		...-R0	...-P0	DSC-1	DSC-2	DSC-3	DSC-4
1000	997	1010	1015	5,5	6,0	7,0	9,0
1500	1497	1510	1515	8,0	8,5	10,0	12,5

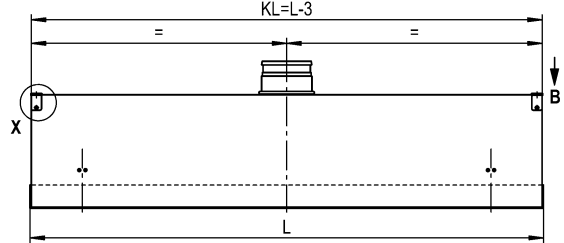
Längenaufteilung Anschlusskasten (-ASK-24-...-N)

- Länge L = 1000 mm (-N-01000) (Kastenlänge KL = 997 mm)
- Länge L = 1500 mm (-N-01500) (Kastenlänge KL = 1497 mm)
- Länge (L) in mm, frei wählbar (-N-xxxxx) (immer 5-stellig) (Kastenlänge KL = L-3, bei Einzelausführung Länge L = ≥400 mm bis ≤1500 mm mit Anschlusskasten ausrüstbar.)

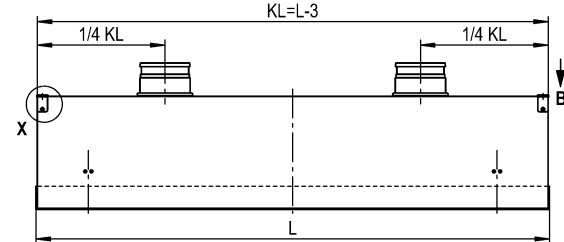
Stützenlage:

Stützen von oben (-S0)

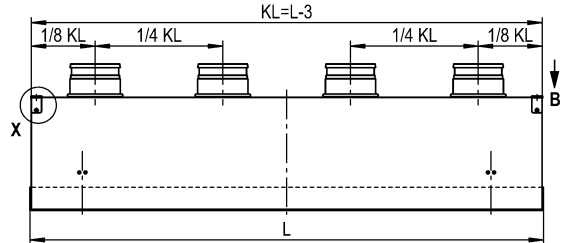
Ansicht A / mit 1 Stütze



Ansicht A / mit 2 Stützen



Ansicht A / mit 4 Stützen



Kastenhöhenreduzierung (gegen Mehrpreis)

- bei Stützenlage -S0 und Standard-Kastenhal:
- Die Kastenhöhe [GH] kann auf 180 mm reduziert werden.

Kastenhalverlängerung

- Kastenhal Standard (KVS = 45 mm) (-KVS)
- Kastenhalverlängerung in mm, frei wählbar (-xxx, immer 3-stellig) Kastenhal (nicht verstellbar) von ≥45 mm bis 200 mm möglich.

Stützendurchmesser:

- Stützendurchmesser Standard (-SDS)
- Stützendurchmesser (øD) in mm, frei wählbar (-xxx, immer 3-stellig).

Zwischenlängen und andere Stützendurchmesser auf Anfrage.

Achtung: Das max. Drehmoment der Befestigungsschraube beträgt 0,5 Nm.

Einbauöffnung Länge siehe Seite 8.

Anschlusskasten Bandausführung siehe Seite 20.

Lage-Abhängung Ansicht B siehe Seite 21.

Anschlusskasten-Abhängung Einzelheit X siehe Seite 22.

Gummilippendichtung Einzelheit Y siehe Seite 23.

Befestigungsmöglichkeiten siehe Seite 24.

EÖB = Einbauöffnung Breite

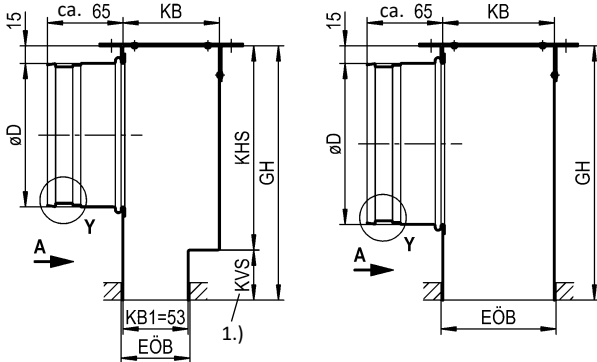
EÖL = Einbauöffnung Länge

Anschlusskasten (ASK-24-...-N...-00-...-S1/S2-...)

- Ohne Befestigung, nur ohne Durchlass möglich.
- Mit Stützen seitlich.

mit Stützen seitlich (-S1, Standard)

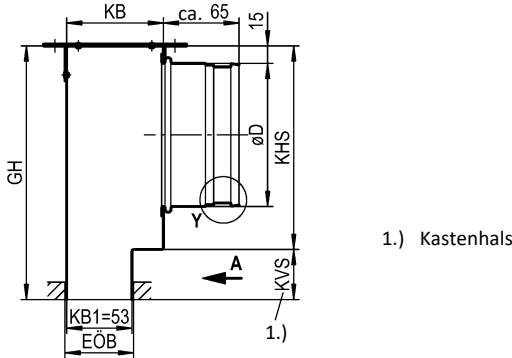
ASK-24-1-...-N...-00-...-S1-... ASK-24-2/3/4-...-N...-00-...-S1-...



mit Stützen seitlich gegenüberliegend (-S2)

(nur bei ASK-24-1-... möglich)

ASK-24-1-...-N...-00-...-S2-...



Lieferbare Größen Anschlusskasten (ASK-24-...-N...-00-...-S1/S2-...)

	KB	KB1	GH	KHS	KVS	EÖB ...-R0 ...-P0
DSC-1	83	53	218	175	43	56
DSC-2	93	-	218	175	43	96
DSC-3	133	-	218	175	43	136
DSC-4	173	-	278	235	43	176

Anzahl Anschlussstützen

	øD	
	L ≤ 1000 (KL ≤ 997)	L > 1000 bis L ≤ 1500 (KL > 997 bis KL ≤ 1497)
DSC-1	1 x ø98	1 x ø123
DSC-2	1 x ø138	1 x ø138
DSC-3	1 x ø138	2 x ø138
DSC-4	1 x ø158	2 x ø138

L	KL	EÖL	
		...-R0	...-S0
1000	997	1010	1015
1500	1497	1510	1515

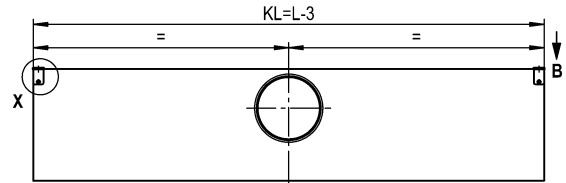
Längenaufteilung Anschlusskasten (-ASK-24-...-N)

- Länge L= 1000 mm (-N-01000) (Kastenlänge KL = 997 mm)
- Länge L= 1500 mm (-N-01500) (Kastenlänge KL = 1497 mm)
- Länge (L) in mm, frei wählbar (-N-xxxxx) (immer 5-stellig) (Kastenlänge KL = L-3, bei Einzelausführung Länge L = ≥400 mm bis ≤1500 mm mit Anschlusskasten ausrüstbar.)

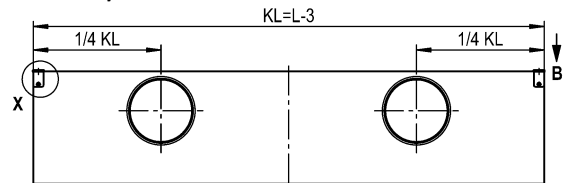
Stützenlage:

Stützen seitlich (-S1) / Stützen seitlich gegenüberliegend (-S2)

Ansicht A / mit 1 Stützen



Ansicht A / mit 2 Stützen



Kastenhöhenreduzierung (gegen Mehrpreis)

- bei Stützenlage -S1/-S2 und Standard-Kastenhal:
Mindesthöhe [GH] = Stützendurchmesser øD + 80 mm

Kastenhalverlängerung

- Kastenhal Standard (KVS = 43 mm) (-KVS)
- Kastenhalverlängerung in mm, frei wählbar (-xxx, immer 3-stellig) Kastenhal (nicht verstellbar) von ≥43 mm bis 200 mm möglich.

Stützendurchmesser:

- Stützendurchmesser Standard (-SDS)
- Stützendurchmesser (øD) in mm, frei wählbar (-xxx, immer 3-stellig).

Zwischenlängen und andere Stützendurchmesser auf Anfrage.

Lage-Abhängung Ansicht B siehe Seite 21.

Anschlusskasten-Abhängung Einzelheit X siehe Seite 22.

Gummilippendichtung Einzelheit Y siehe Seite 23.

Befestigungsmöglichkeiten siehe Seite 24.

EÖB = Einbauöffnung Breite

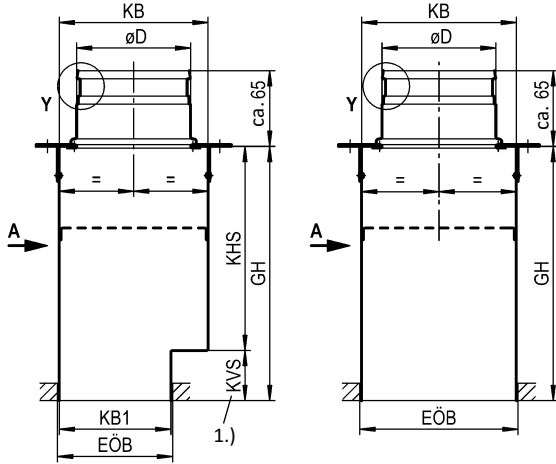
EÖL = Einbauöffnung Länge

Anschlusskasten (-ASK-24-...-N-...-00-...-S0-...)

- Ohne Befestigung, nur ohne Durchlass möglich.
- Mit Stützen von oben.

mit Stützen von oben (-S0)

ASK-24-1/2-...-N-...-00-...-S0-... ASK-24-3/4-...-N-...-00-...-S0-...



1.) Kasten Hals

Lieferbare Größen Anschlusskasten (ASK-24-...-N-...-00-...-S0-...)

	KB	KB1	GH	KHS	KVS	EÖB ...-R0 ...-P0
DSC-1	128	53	218	175	43	56
DSC-2	128	93	218	175	43	96
DSC-3	133	-	218	175	43	136
DSC-4	173	-	278	235	43	176

Anzahl Anschlussstützen

	øD	
	L ≤ 1000 (KL ≤ 997)	L > 1000 bis L ≤ 1500 (KL > 997 bis KL ≤ 1497)
DSC-1	1 x ø98	2 x ø98
DSC-2	2 x ø98	2 x ø98
DSC-3	2 x ø98	4 x ø98
DSC-4	2 x ø123	2 x ø138

L	KL	EÖL	
		...-R0	...-P0
1000	997	1010	1015
1500	1497	1510	1515

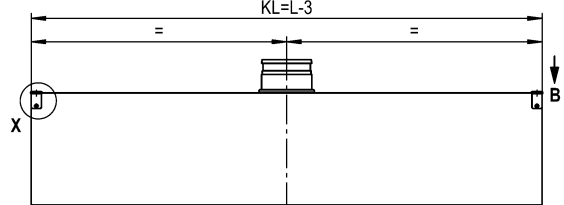
Längenaufteilung Anschlusskasten (-ASK-24-...-N)

- Länge L = 1000 mm (-N-01000) (Kastenlänge KL = 997 mm)
- Länge L = 1500 mm (-N-01500) (Kastenlänge KL = 1497 mm)
- Länge (L) in mm, frei wählbar (-N-xxxxx) (immer 5-stellig) (Kastenlänge KL = L-3, bei Einzelausführung Länge L = ≥400 mm bis ≤1500 mm mit Anschlusskasten ausrüstbar.)

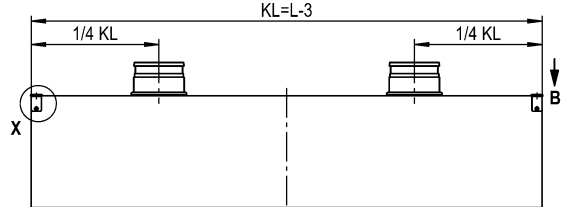
Stützenlage:

Stützen von oben (-S0)

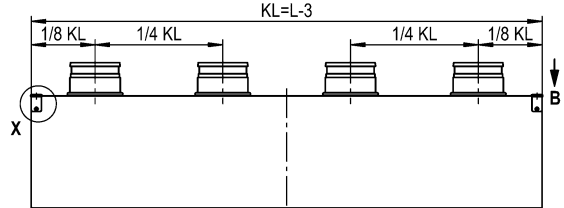
Ansicht A / mit 1 Stütze



Ansicht A / mit 2 Stützen



Ansicht A / mit 4 Stützen



Kastenhöhenreduzierung (gegen Mehrpreis)

- bei Stützenlage -S0 und Standard-Kasten Hals:
Die Kastenhöhe [GH] kann auf 180 mm reduziert werden.

Kasten Halsverlängerung

- Kasten Hals Standard (KVS = 43 mm) (-KVS)
- Kasten Halsverlängerung in mm, frei wählbar (-xxx, immer 3-stellig) Kasten Hals (nicht verstellbar) von ≥43 mm bis 200 mm möglich.

Stützendurchmesser:

- Stützendurchmesser Standard (-SDS)
- Stützendurchmesser (øD) in mm, frei wählbar (-xxx, immer 3-stellig).

Zwischenlängen und andere Stützendurchmesser auf Anfrage.

Lage-Abhängung Ansicht B siehe Seite 21.

Anschlusskasten-Abhängung Einzelheit X siehe Seite 22.

Gummilippendichtung Einzelheit Y siehe Seite 23.

Befestigungsmöglichkeiten siehe Seite 24.

EÖB = Einbauöffnung Breite

EÖL = Einbauöffnung Länge

ANSCHLUSSKASTEN – BANDAUSFÜHRUNG (-B)

Anschlusskasten (-ASK-24-...-B-...-FV/VM-...)

Mit fester Verbindung (-FV, Standard) / Mit verdeckter Montage (-VM).

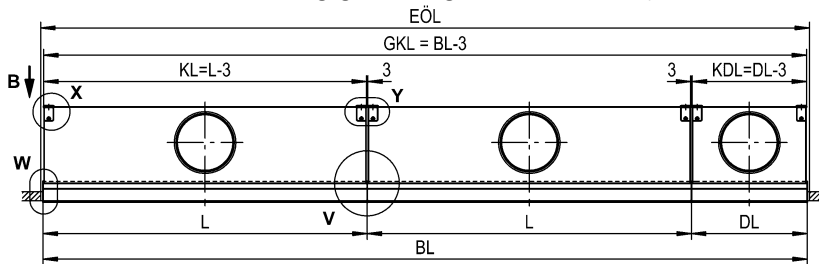
Bei der verdeckten Montage wird der Schlitzdurchlass mit verdeckten Schrauben am Anschlusskastengehäuse (Stirnteil) befestigt.

Längenaufteilung Anschlusskasten (-ASK-24-...-B)

- Länge (BL) in mm, frei wählbar (-B-xxxxx) (immer 5-stellig).
 (Gesamtkastenzlänge GKL = BL-3)

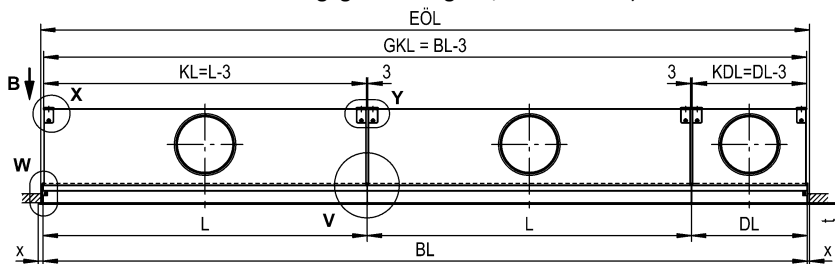
DSC-...-ASK-24-...-B-...-FV/VM-...-S1/-S2-...-E0

(mit Stützen seitlich bzw. seitlich gegenüberliegend, ohne Endstück)



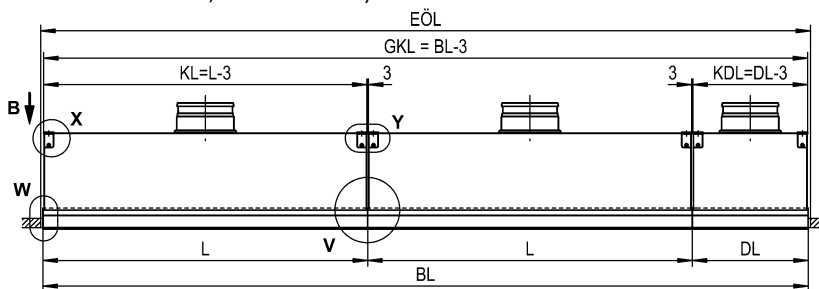
DSC-...-ASK-24-...-B-...-FV/VM-...-S1/-S2-...-ES/-EB/-EL/-ER

(mit Stützen seitlich bzw. seitlich gegenüberliegend, mit Endstück)



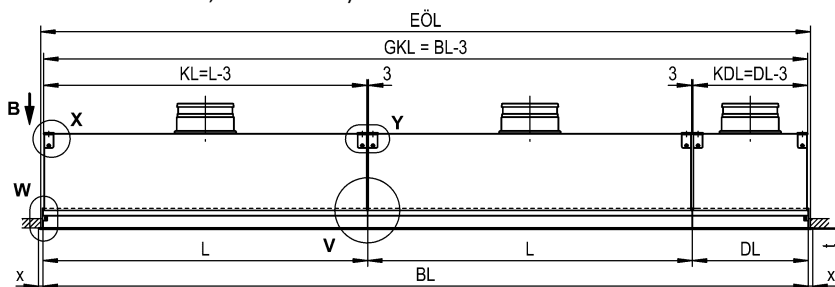
DSC-...-ASK-24-...-B-...-FV/VM-...-S0-...-E0

(mit Stützen von oben, ohne Endstück)



DSC-...-ASK-24-...-B-...-FV/VM-...-S0-...-ES/-EB/-EL/-ER

(mit Stützen von oben, mit Endstück)



Längenaufteilung nach SCHAKO-Standard

BL > 1500 bis < 2000:

Bei der Ausführung als Band (BL > 1500 mm bis < 2000 mm) wird die Gesamtlänge BL individuell aufgeteilt (Aufteilung auf Anfrage).

BL ≥ 2000:

Bei der Ausführung als Band BL ≥ 2000 mm, wird die Gesamtlänge BL in Standardbaulängen von 1500 mm zusammengestellt.

Die Differenzstücke DL mit der Länge < 1500 mm bis ≥ 400 mm sind mit Anschlusskasten ausrüstbar.

Ein Anschlusskasten (KL/KDL) mit einer Länge < 400 mm ist nicht möglich.

Die Differenzstücke von ≥ 200 mm bis < 400 mm werden als Blindstück, ohne Anschlusskasten ausgeführt. Eine andere Bändeinteilung nach Absprache und Kundenvorgabe ist möglich.

	x	t	a
DSC-...-R0-...	20	2	10
DSC-...-P0-...	16	2	
DSC-...-S0-...-Z0-...	1	-	
DSC-...-S0-...-Z1-...	1	-	15
DSC-...-S0-...-Z2-...	20	2	
DSC-...-S0-...-Z3-...	1	-	

Einbauöffnung in der Länge:

$$EÖL = BL + a$$

- L = Länge
- DL = Differenzlänge
- BL = Bandlänge
- KL = Anschlusskasten-Länge (KL = L-3)
- KDL = Anschlusskasten-Differenzlänge (KDL = DL-3)
- GKL = Gesamtkastenzlänge (GKL = BL-3)
- EÖL = Einbauöffnung Länge

Stoßstelle verdeckte Montage Einzelheit V siehe Seite 21.

Anschlusskasten Abhängung Einzelheit X / Einzelheit Y siehe Seite 22.

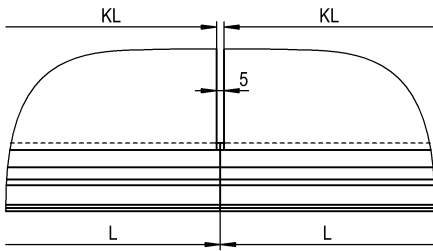
Endstücke Einzelheit W siehe Seite 10.

Lage Abhängelöcher Ansicht B siehe Seite 21.

Lieferbare Größen Anschlusskasten siehe Seite 14 bis 19.

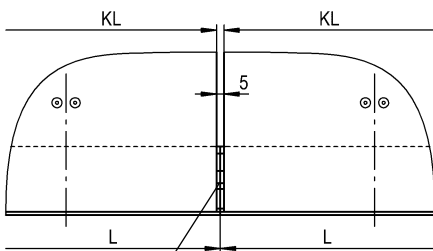
Stoßstelle feste Verbindung (-FV)

Einzelheit V



Stoßstelle verdeckte Montage (-VM)

Einzelheit V

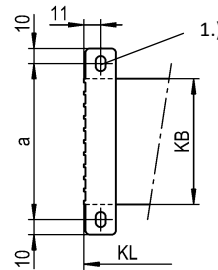


Stoßstelle bauseits
abdichten (Dichtungsband)

Lage Abhängelöcher

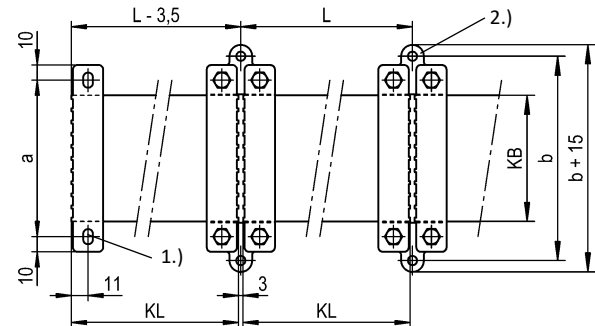
EINZELAUSFÜHRUNG

Ansicht B



BAND AUSFÜHRUNG

Ansicht B



Verbindungsblech

- 1.) Langloch $\varnothing 6,5 \times 10$
- 2.) Verbindungsblech



Lieferbare Größen

Anschluss seitlich (-S1/-S2)

	Kastenmontage					
	-FV			-VM / -00		
	KB	a	b	KB	a	b
DSC-1	83	103	135	83	103	135
DSC-2	83	103	135	93	113	145
DSC-3	122	142	174	133	153	185
DSC-4	162	182	214	173	193	225

Lieferbare Größen

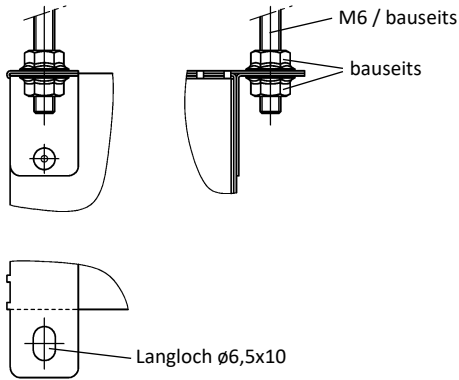
Anschluss von oben (-S0)

	Kastenmontage					
	-FV			-VM / -00		
	KB	a	b	KB	a	b
DSC-1	128	148	180	128	148	180
DSC-2	128	148	180	128	148	180
DSC-3	128	148	180	133	153	185
DSC-4	168	188	220	173	193	225

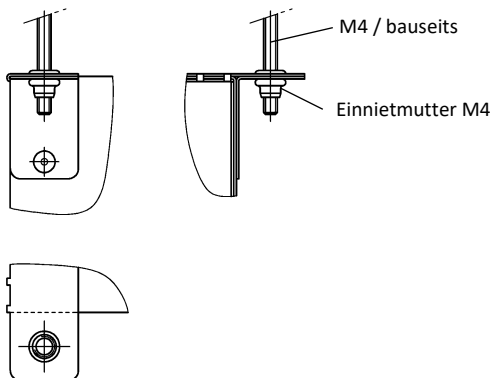
Anschlusskasten Abhängung

EINZELAUSFÜHRUNG / BANDAUSFÜHRUNG

Einzelheit X
 mit Langloch $\varnothing 6,5 \times 10$ (-E0, Standard):

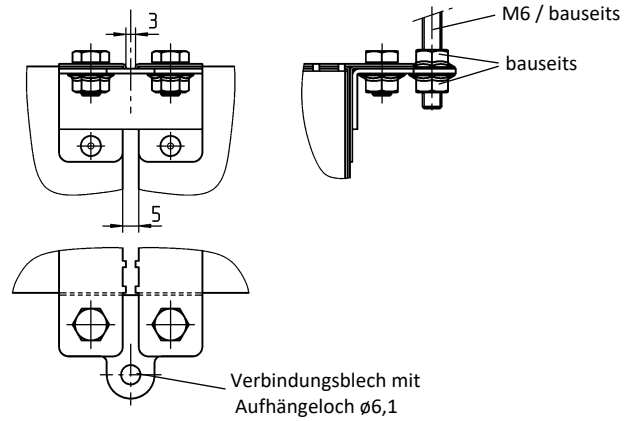


mit Einnietmutter M4 (-EM, gegen Mehrpreis):
 Um die Deckenmontage zu erleichtern, können die Anschlusskästen gegen Mehrpreis mit Einnietmuttern M4 versehen werden.

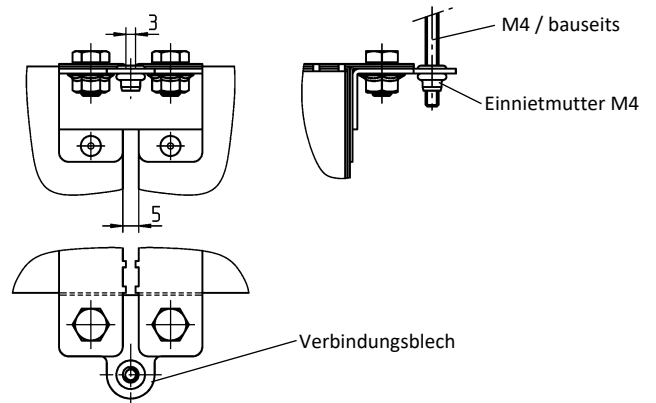


BANDAUSFÜHRUNG

Einzelheit Y
 mit Aufhängeloch $\varnothing 6,1$ (-E0, Standard):



mit Einnietmutter M4 (-EM, gegen Mehrpreis):
 Um die Deckenmontage zu erleichtern, können die Verbindungsbleche gegen Mehrpreis mit Einnietmuttern M4 versehen werden.

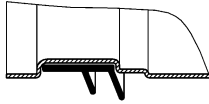


Gummilippendichtung (-GD0/-GD1), für ASK-24

- ohne Gummilippendichtung (-GD0) (Standard)
- mit Gummilippendichtung (-GD1), aus Spezialgummi.

mit Gummilippendichtung (-GD1)

Einzelheit Y

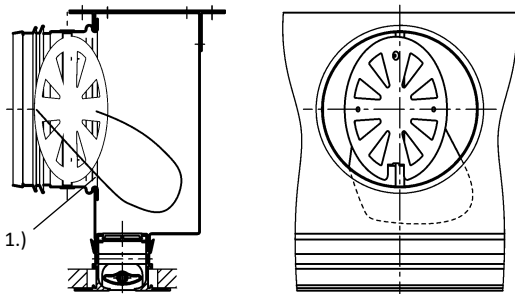


Drosselklappe (-DK0/-DK2), für ASK-24

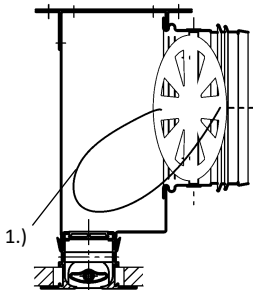
- ohne Drosselklappe (-DK0) (Standard)
- mit Drosselklappe im Anschlusskasten und Seilzugverstellung (-DK2)

- DK2 (mit Seilzugverstellung)

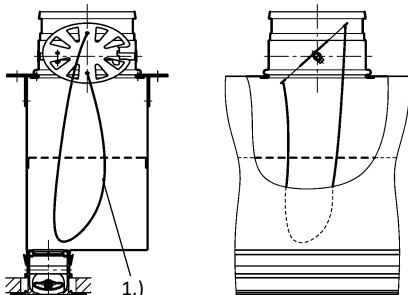
bei Stützen seitlich (-S1)



bei Stützen seitlich gegenüberliegend (-S2)



bei Stützen von oben (-S0)

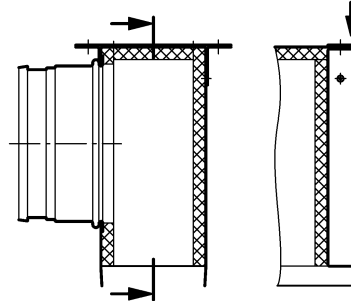


1.) mit Seilzugverstellung (SZV)

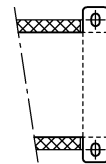
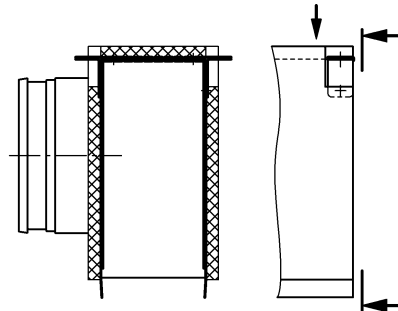
Isolierung (-I0 / -Ii / -Ia), für ASK-24

- ohne Isolierung (-I0) (Standard)
- mit Isolierung innen (-Ii)
- mit Isolierung außen (-Ia)

mit Isolierung innen (-Ii)



mit Isolierung außen (-Ia)



Eckwinkel 90° (-EW-24-...-090-...)

Eckwinkel können nur als Blindstücke, d.h. ohne Anschlusskasten gefertigt werden.

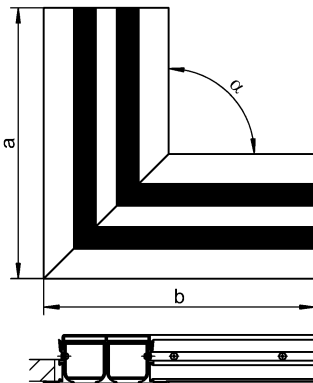
Die Decken-Befestigung der Eckwinkel erfolgt über Einhänge-laschen (-AL, lose mitgeliefert).

Die Verbindung zwischen Durchlass und Eckwinkel erfolgt über Verbindungs-laschen. Im Lieferumfang sind 4 Verbindungs-laschen (je 2x pro Verbindung), die lose mitgeliefert werden.

Der Eckwinkel wird standardmäßig lose geliefert.

Die Standard-Schenkellänge links (a) bzw. rechts (b) beträgt bei DSC-1-... bis DSC-3-... L = 250 mm und bei DSC-4-... L = 400 mm. Andere Schenkellängen (a/b) auf Anfrage (Mindestlänge = Standardlänge).

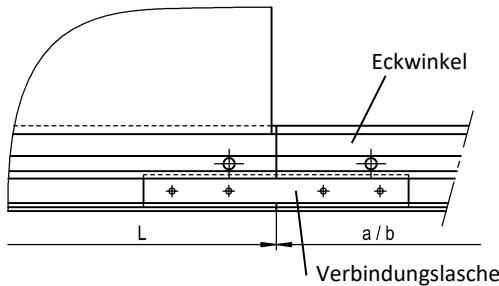
Werte Winkel zwischen $\alpha = 90^\circ$ (-090, Standard) bis 170° (-170) möglich.



	a / b
DSC-1	250
DSC-2	250
DSC-3	250
DSC-4	400

a = Schenkellänge links
b = Schenkellänge rechts

Verbindungs-lasche (-VL), für Bandausführung

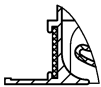


Detail Verbindungs-lasche Eckwinkel

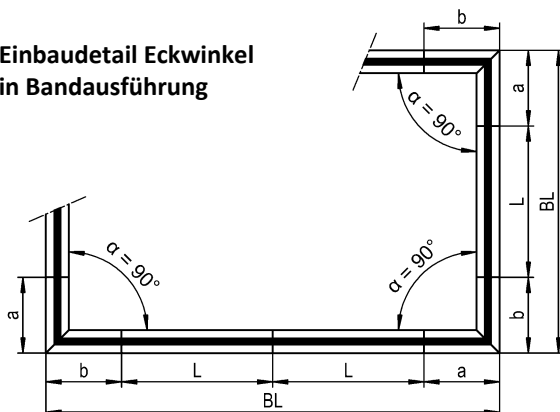
Rahmenprofil:

DSC-...-R0 / DSC-...-P0:

DSC-...-S0-...-Z0:



Einbaudetail Eckwinkel in Bandausführung



BEFESTIGUNGSMÖGLICHKEITEN

Mit Anschlusskasten

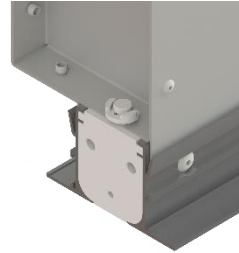
Feste Verbindung (-FV)

Standard bei den Ausführungen DSC-...-R0, DSC-...-S0 und DSC-...-P0.

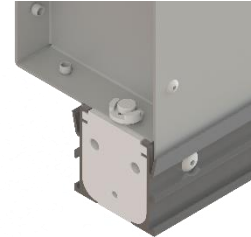
Der Schlitzdurchlass wird mit dem Anschlusskasten fest verbunden.

(siehe Seiten 14 + 15)

DSC-...-R0 / DSC-...-P0



DSC-...-S0



Verdeckte Montage (-VM)

Möglich bei den Ausführungen DSC-...-R0 / DSC-...-P0 und DSC-...-S0-...-Z2 (mit Zusatzprofil).

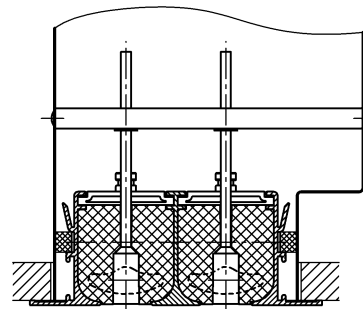
Nicht möglich bei den Ausführungen DSC-...-S0-...-Z0 / DSC-...-S0-...-Z1 / DSC-...-S0-...-Z3.

Der Schlitzdurchlass wird mit verdeckten Schrauben an der Traverse im Anschlusskastengehäuse befestigt.

Rahmen mit Dichtungsstreifen.

Anschlusskasten werkseitig lose geliefert.

(siehe Seiten 16 + 17)



Ohne Anschlusskasten

Montage mit Gegentraverse (-GT)

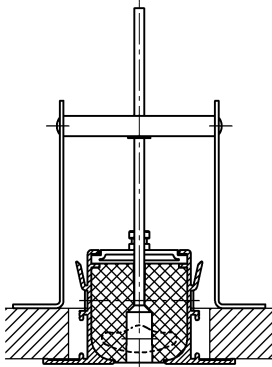
Schrauben und Gegentraverse werden lose geliefert (2 Stück).
Möglich bei den Ausführungen DSC-...-R0 / DSC-...-P0 und DSC-...-S0-...-Z2 (mit Zusatzprofil).

Nicht möglich bei den Ausführungen DSC-...-S0-...-Z0 / DSC-...-S0-...-Z1 / DSC-...-S0-...-Z3.

Der Schlitzdurchlass wird mit verdeckten Schrauben (im Lieferumfang) an der Gegentraverse (Traversenbügel) befestigt.

Für die Montage ist eine rückseitige Zugängigkeit erforderlich!

(siehe Seite 27)



Montage mit Klemmbügel (-KB)

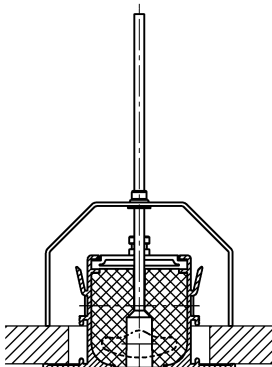
Schrauben und Klemmbügel werden lose geliefert (2 Stück).
Möglich bei den Ausführungen DSC-...-R0 / DSC-...-P0 und DSC-...-S0-...-Z2 (mit Zusatzprofil).

Nicht möglich bei den Ausführungen DSC-...-S0-...-Z0 / DSC-...-S0-...-Z1 / DSC-...-S0-...-Z3.

Der Schlitzdurchlass wird mit verdeckten Schrauben (im Lieferumfang) am Klemmbügel befestigt.

Für die Montage ist eine rückseitige Zugängigkeit nicht erforderlich!

(siehe Seite 28)



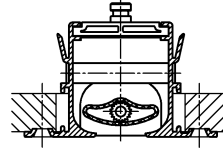
Schraubmontage (-SM)

Schrauben bauseits.

Möglich bei der Ausführung DSC-...-R0 und bei DSC-...-P0.

Nicht möglich bei der Ausführung DSC-...-S0.

Der Schlitzdurchlass wird mit sichtbaren Schrauben befestigt.
(siehe Seite 26)



Montage mit Einhängelaschen (-AL)

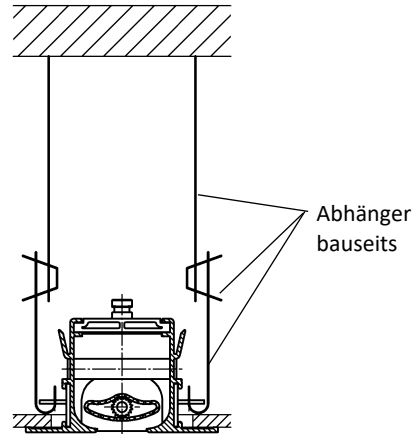
4 Stück lose geliefert.

Möglich bei der Ausführung DSC-...-R0 und bei DSC-...-P0.

Nicht möglich bei der Ausführung DSC-...-S0.

Der Schlitzdurchlass wird an 4 Abhängern befestigt.

(siehe Seite 13)



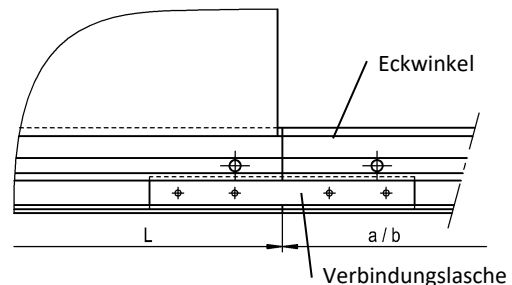
Verbindungslasche (-VL)

4 Stück, lose geliefert.

Nur zur Verbindung des Eckwinkels mit dem Schlitzdurchlass bei Bandausführung.

Der Eckwinkel wird mit den Verbindungslaschen (2x an jeder Seite) befestigt.

(siehe Seite 24)



MONTAGEÜBERSICHT

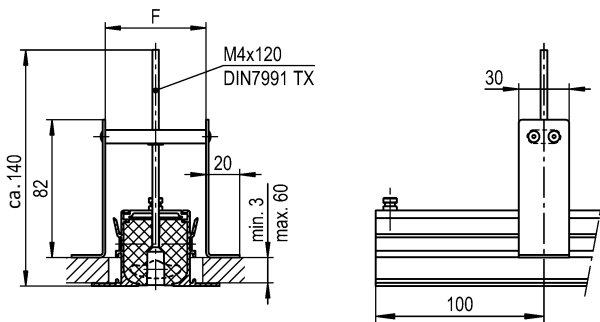
MONTAGE MIT GEGENTRAVERSE (-GT)

Nur ohne Anschlusskasten möglich.
 Schrauben und Gegentraverse werden lose geliefert (2 Stück).
 Möglich bei den Ausführungen DSC-...-R0 / DSC-...-P0 und DSC-...-S0-...-Z2 (mit Zusatzprofil).
 Nicht möglich bei den Ausführungen DSC-...-S0-...-Z0 / DSC-...-S0-...-Z1 / DSC-...-S0-...-Z3.
 Der Schlitzdurchlass wird mit verdeckten Schrauben (im Lieferumfang) an der Gegentraverse (Traversenbügel) befestigt.
Für die Montage ist eine rückseitige Zugängigkeit erforderlich!

	F	c
DSC-1	60	-
DSC-2	100	40
DSC-3	140	79
DSC-4	180	119

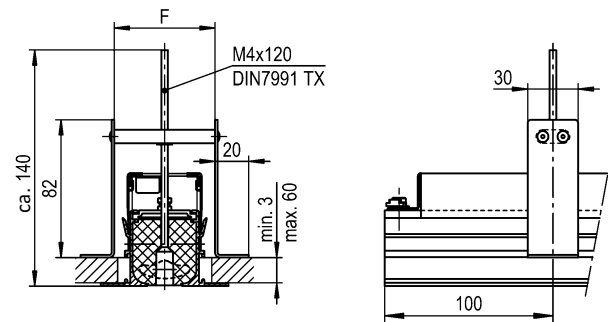
ohne Schlitzschieber

DSC-1-...-SN

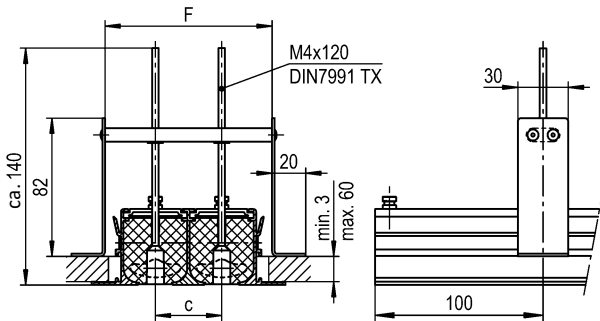


mit Schlitzschieber

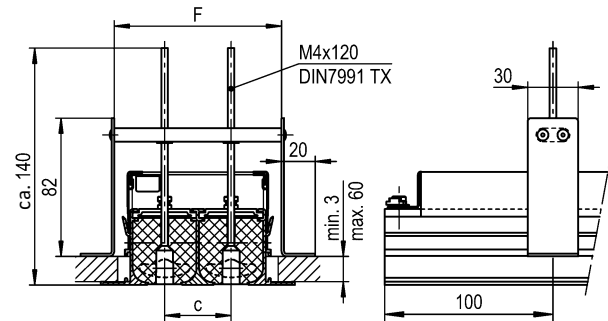
DSC-1-...-SS



DSC-2 bis 4-...-SN



DSC-2 bis 4-...-SS



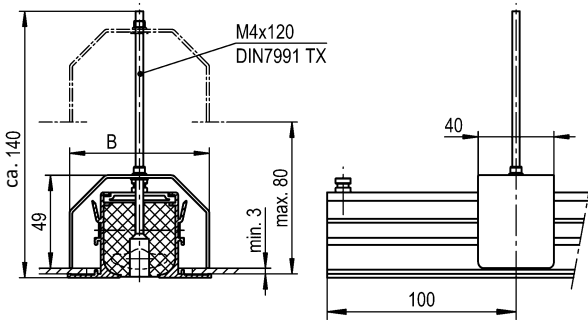
EÖB = Einbauöffnung Breite siehe Seite 7.

Achtung: Das max. Drehmoment der Befestigungsschraube beträgt 0,5 Nm

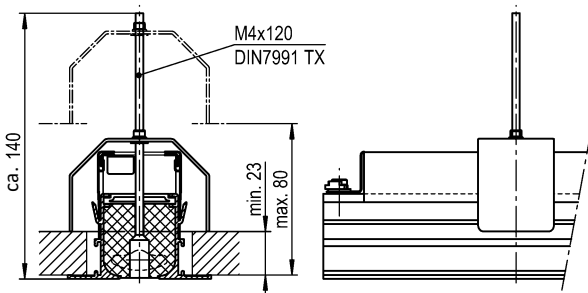
MONTAGE MIT KLEMMBÜGEL (-KB)

Nur ohne Anschlusskasten möglich.
 Schrauben und Klemmbügel werden lose geliefert (2 Stück).
 Möglich bei den Ausführungen DSC-...-R0 / DSC-...-P0 und DSC-...-S0-...-Z2 (mit Zusatzprofil).
 Nicht möglich bei den Ausführungen DSC-...-S0-...-Z0 / DSC-...-S0-...-Z1 / DSC-...-S0-...-Z3.
 Der Schlitzdurchlass wird mit verdeckten Schrauben (im Lieferumfang) am Klemmbügel befestigt.
Für die Montage ist eine rückseitige Zugängigkeit nicht erforderlich!

DSC-...-SN (ohne Schlitzschieber)



DSC-...-SS (mit Schlitzschieber)



	B
DSC-1	74
DSC-2	114
DSC-3	154
DSC-4	194

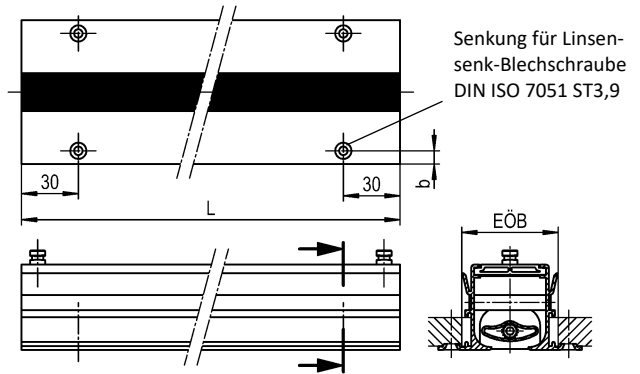
Montageanweisung Klemmbügel

Die Schraube durch die VM-Kunststoffaufnahme des Schlitzdurchlass führen und mit dem Klemmbügel verschrauben.
 Die Klemmbügel in Längsrichtung stellen und mit dem Schlitzdurchlass in die Decke einführen.
 Anschließend den Klemmbügel durch Drehen der Schraube um ca. 90° schwenken und über das Schlitzdurchlassprofil absenken. Die Schraube anziehen, bis der Schlitzdurchlass fest an der Decke arretiert ist.

Achtung: Das max. Drehmoment der Befestigungsschraube beträgt 0,5 Nm

SCHRAUBMONTAGE (-SM)

Nur ohne Anschlusskasten möglich.
 Bei der Schraubmontage wird der Schlitzdurchlass mit sichtbaren Schrauben (bauseits) befestigt.
 Möglich bei der Ausführung DSC-...-R0 und bei DSC-...-P0.
 Nicht möglich bei der Ausführung DSC-...-S0.
 Anordnung, Anzahl und Größe der Bohrungen gilt auch für 2-, 3- und 4-schlitzige Ausführung.



	EÖB	
	Standard	Min. *
DSC-1	56	51
DSC-2	95	91
DSC-3	135	131
DSC-4	175	171

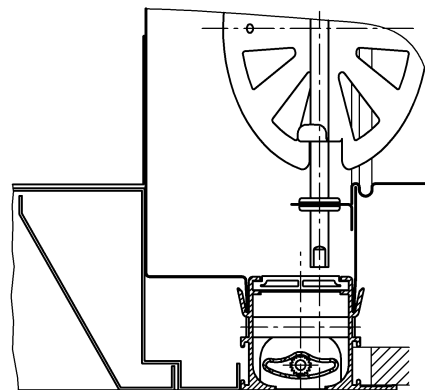
	b
DSC-...-R0	7
DSC-...-P0	5

* empfohlener Deckenausschnitt bei SM-Montage

EINBAU

Anbau an Klimaleuchten

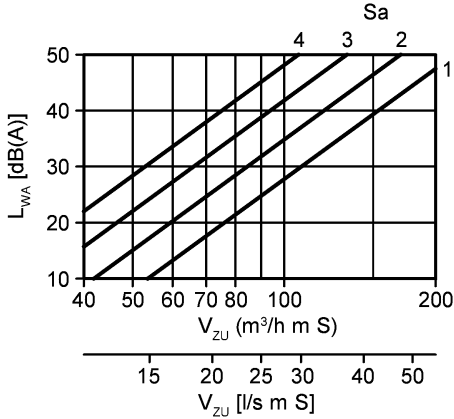
Um beim Anbau an Klimaleuchten ein einwandfreies Abschlussbild zu erhalten, kann auf einer Seite das Standardprofil und auf der anderen Seite das Sonderprofil "S" angebracht werden.



TECHNISCHE DATEN

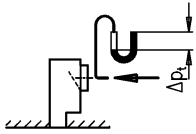
Druckverlust und Lautstärke

Lautstärke, mit Drossel (Zuluft), L=1000

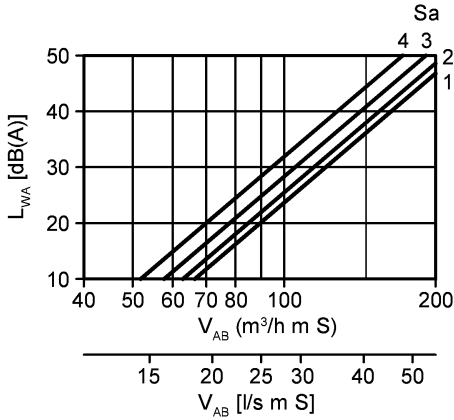


Drosselstellung „AUF“

Korrektur Drossel „ZU“ + 4 dB(A)

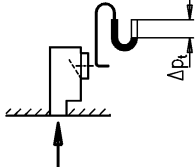


Lautstärke, mit Drossel (Abluft), L=1000



Drosselstellung „AUF“

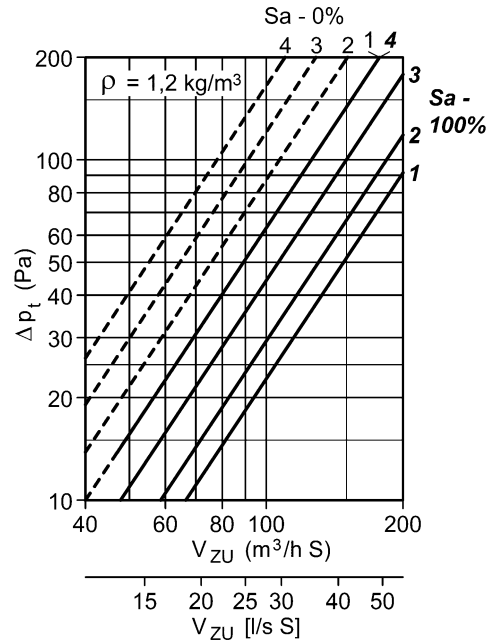
Korrektur Drossel „ZU“ + 16 dB(A)



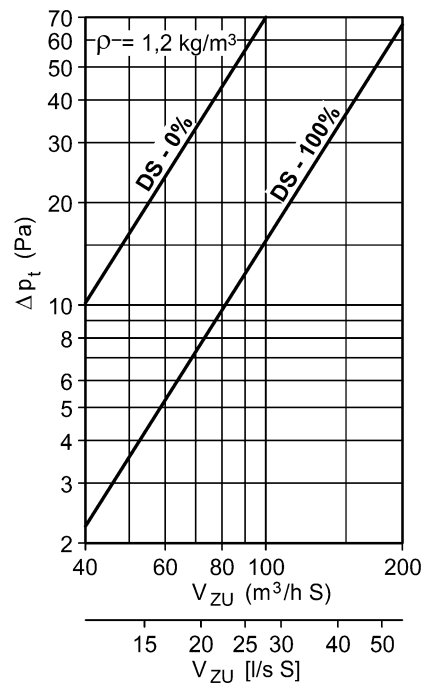
Längenkorrektur (Zu- und Abluft)

L (m)	1	1,5	2	2,5	3	4	5
KF [dB(A)]	0	1,8	3	4	4,7	6	7

Gesamtdruckverlust (Zuluft), L=1000



Gesamtdruckverlust (Abluft), L=1000



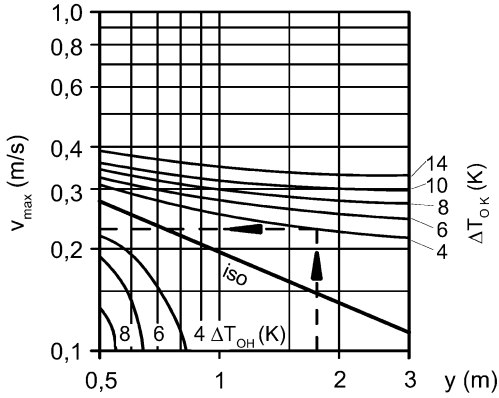
Drosselstellung (DS):

- AUF = 100%
- ZU = 0%

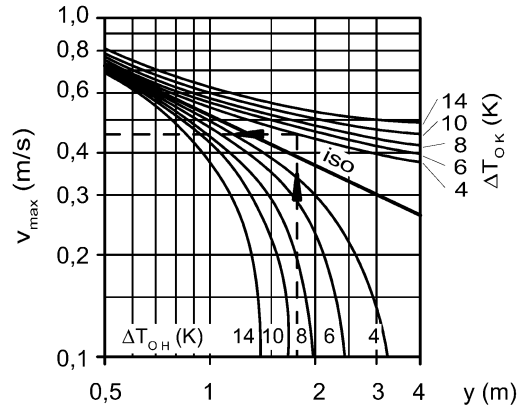
maximale Strahlengeschwindigkeit

Lamellenstellung -V

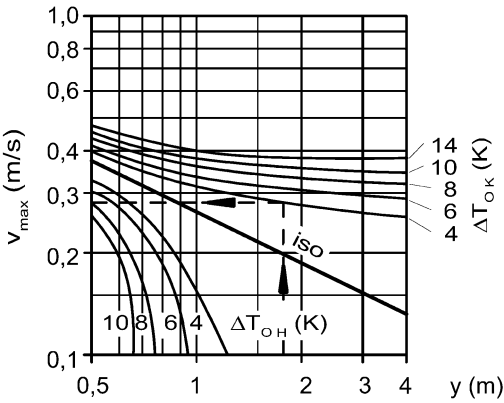
$V_{ZU} = 30 \text{ m}^3/\text{h m S}$ [8,3 l/s m S]



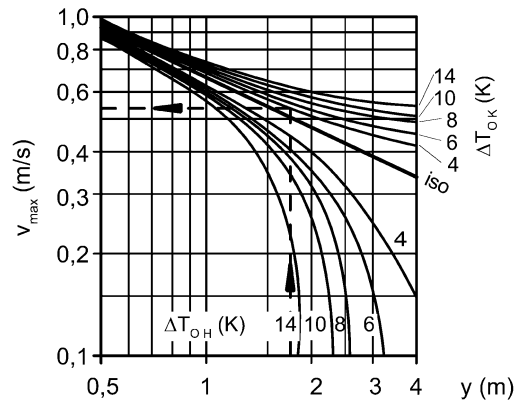
$V_{ZU} = 80 \text{ m}^3/\text{h m S}$ [22,2 l/s m S]



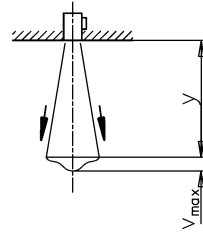
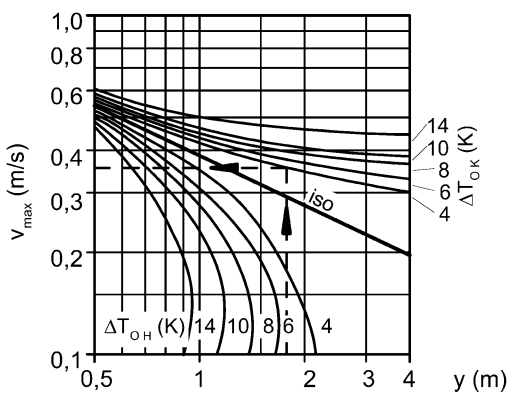
$V_{ZU} = 40 \text{ m}^3/\text{h m S}$ [11,1 l/s m S]



$V_{ZU} = 100 \text{ m}^3/\text{h m S}$ [27,8 l/s m S]



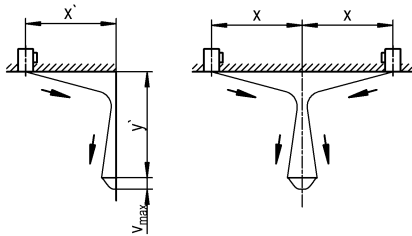
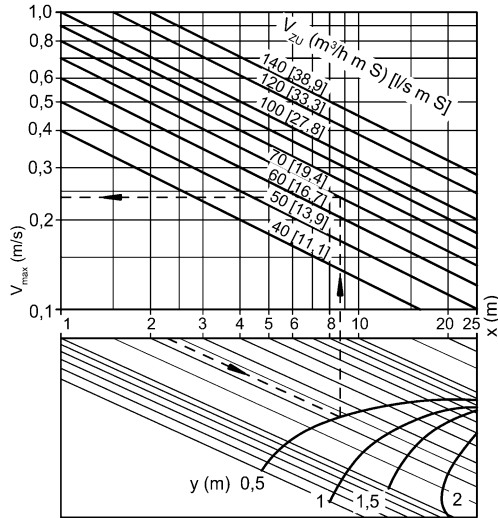
$V_{ZU} = 60 \text{ m}^3/\text{h m S}$ [16,7 l/s m S]



- DSC-1: $v_{max} \times 1$
- DSC-2: $v_{max} \times 1,3$
- DSC-3: $v_{max} \times 1,6$
- DSC-4: $v_{max} \times 1,9$

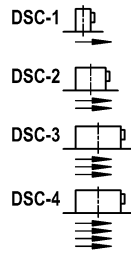
Schlitzdurchlass DSC...-Z (Zuluft)

Lamellenstellung -L/-R, einseitig ausblasend

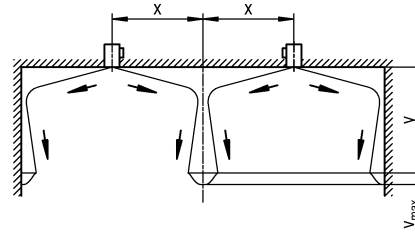
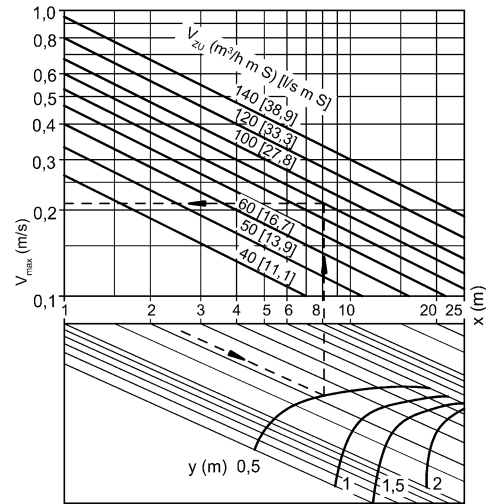


$x = x' + y$

- DSC-1: $v_{max} \times 1,0$
- DSC-2: $v_{max} \times 1,4$
- DSC-3: $v_{max} \times 1,7$
- DSC-4: $v_{max} \times 2,0$

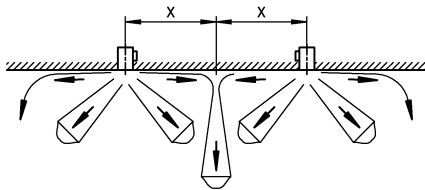
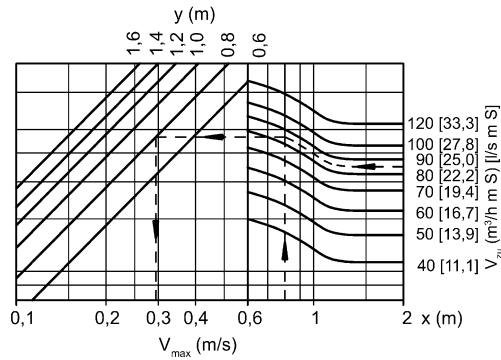


Lamellenstellung -B, beidseitig ausblasend



- DSC-1: $v_{max} \times 1,0$
- DSC-2: $v_{max} \times 1,4$
- DSC-3: $v_{max} \times 1,86$
- DSC-4: $v_{max} \times 2,0$

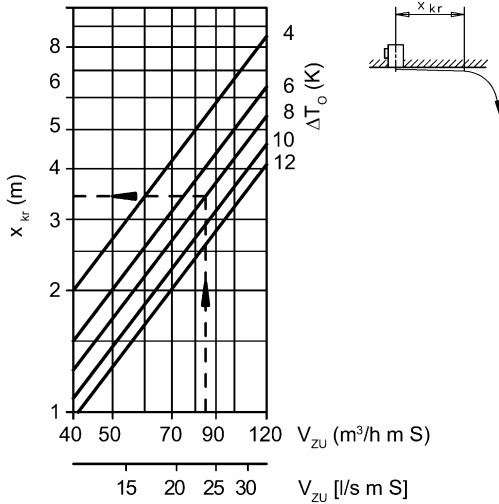
Lamellenstellung -D, Rundstrahl



- DSC-1: $v_{max} \times 1,0$
- DSC-2: $v_{max} \times 1,4$
- DSC-3: $v_{max} \times 1,45$
- DSC-4: $v_{max} \times 2,0$

Kritischer Strahlweg

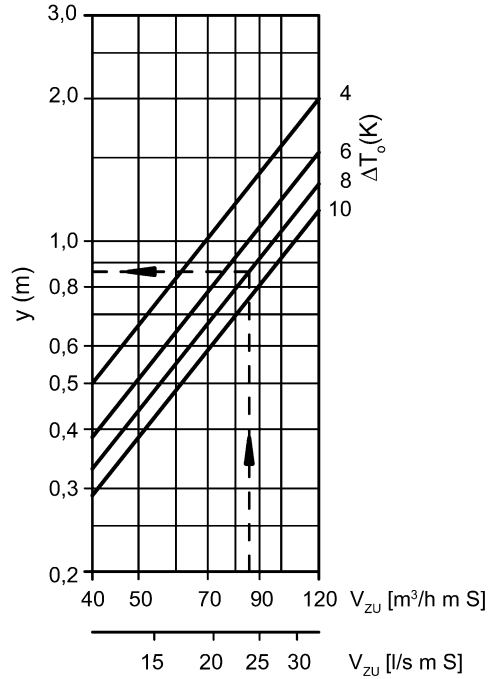
Schlitzdurchlass DSC-...-Z (Zuluft)
 Lamellenstellung -L / -R / -B / -D



- DSC-1: $x_{kr} \times 1,00$
- DSC-2: $x_{kr} \times 1,26$
- DSC-3: $x_{kr} \times 1,44$
- DSC-4: $x_{kr} \times 1,64$

Maximale Eindringtiefe

Schlitzdurchlass DSC-...-Z (Zuluft)
 Lamellenstellung -D, Rundstrahl

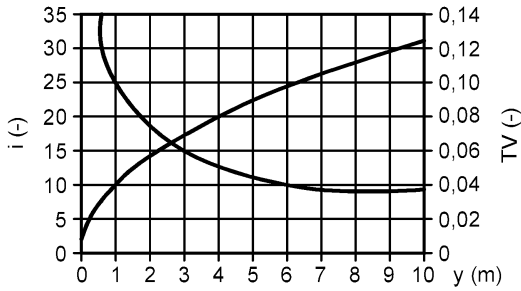


- DSC-1: $y \times 1$
- DSC-2: $y \times 1,1$
- DSC-3: $y \times 1,2$
- DSC-4: $y \times 1,3$

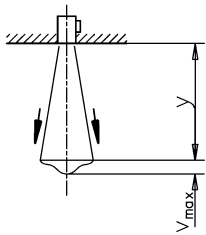
Temperaturverhältnisse

Schlitzdurchlass DSC-...-Z (Zuluft)

Lamellenstellung -V (vertikal ausblasend)

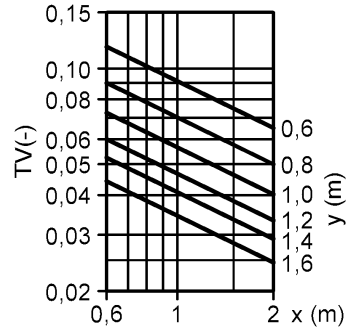


(Temperatur- und Induktionsverhältnis)



- DSC-1: TV x 1,0
- DSC-2: TV x 1,3
- DSC-3: TV x 1,6
- DSC-4: TV x 1,9

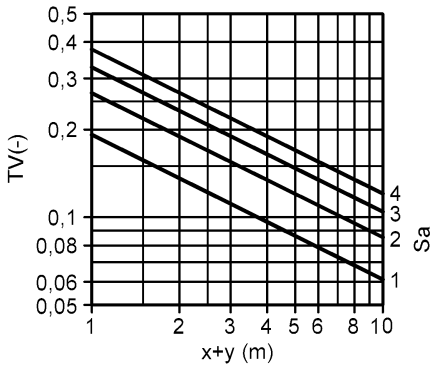
Schlitzdurchlass DSC-...-Z (Zuluft)
Lamellenstellung -D (Rundstrahl)



- DSC-1: TV x 1
- DSC-2: TV x 1,4
- DSC-3: TV x 1,7
- DSC-4: TV x 2,0

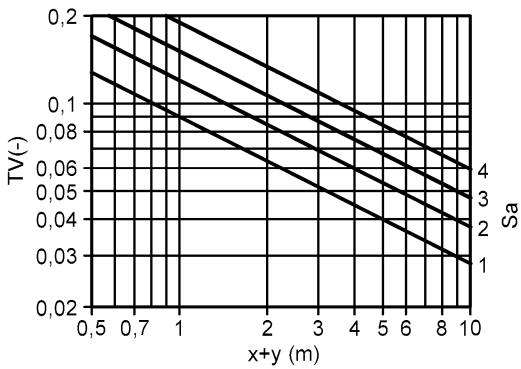
Schlitzdurchlass DSC-...-Z (Zuluft)

Lamellenstellung -L / -R (einseitig ausblasend)



Schlitzdurchlass DSC-...-Z (Zuluft)

Lamellenstellung -B (beidseitig ausblasend)



LEGENDE

v_{\max} (m/s)	=	maximale Strahlendgeschwindigkeit
v_{mittel} (m/s)	=	mittlere Strahlendgeschwindigkeit ($v_{\text{mittel}} = v_{\max} \times 0,5$)
ΔT_{OK} (K)	=	Temperaturdifferenz zwischen Zu- luft- und Raumtemperatur im Kühl- fall
ΔT_{OH} (K)	=	Temperaturdifferenz zwischen Zu- luft- und Raumtemperatur im Heiz- fall
y (m)	=	vertikaler Strahlweg
i (-)	=	Induktionsverhältnis ($i = v_x / v_{\text{ZU}}$)
V_x (m ³ /h) [l/s]	=	gesamtes Strahlvolumen an der Stelle x
V_{ZU} (m ³ /h) [l/s]	=	Zuluftvolumen
V_{ZU} (m ³ /h m S)	=	Gesamtvolumenstrom pro Meter pro Schlitz
V_{ZU} [l/s m S]	=	Gesamtvolumenstrom pro Meter pro Schlitz
V_{AB} (m ³ /h m S)	=	Gesamtvolumenstrom pro Meter pro Schlitz
V_{AB} [l/s m S]	=	Gesamtvolumenstrom pro Meter pro Schlitz
TV (-)	=	Temperaturverhältnis ($TV = \Delta T_x / \Delta T_o$)
ΔT_x (K)	=	Temperaturdifferenz an der Stelle x
ΔT_o (K)	=	Temperaturdifferenz zwischen Zu- luft- und Raumtemperatur ($\Delta T_o = t_{\text{ZU}} - t_{\text{R}}$)
iso (-)	=	isotherm
Sa (-)	=	Schlitzanzahl
x_{kr} (m)	=	kritischer Strahlweg
x (m)	=	horizontaler Strahlweg
$x+y$ (m)	=	horizontaler + vertikaler Strahlweg
L_{WA} [dB(A)]	=	A-bewerteter Schalleistungspegel
P_{dyn} (Pa)	=	dynamischer Druck
P_{stat} (Pa)	=	statischer Druck
Δp_t (Pa)	=	Gesamtdruckverlust
ρ (kg/m ³)	=	Dichte
AL (-)	=	Durchlasslänge
KF (-)	=	Korrekturfaktor
L (mm)	=	Länge
BL (mm)	=	Bandlänge
DL (mm)	=	Differenzlänge
KHS (mm)	=	Kastenhöhe
GH (mm)	=	Gesamthöhe
KB (mm)	=	Kastenbreite
KL (mm)	=	Kastenlänge
D (mm)	=	Durchmesser
t_{zu} (°C)	=	Zulufttemperatur
t_{R} (°C)	=	Raumtemperatur
EÖB (mm)	=	Einbauöffnung Breite
EÖL (mm)	=	Einbauöffnung Länge
DS (%)	=	Drosselstellung

BESTELLSCHLÜSSEL SCHLITZDURCHLASS

01	02	03	04	05	06	07
Typ	Ausführung	Luftführung	Rahmenprofil	Rahmenoberfläche	Lamellenfarbe	Lamellenstellung für Luftstrahl
Beispiel						
DSC	-2	-Z	-R0	-9010	-L9005	-V

08	09	10	11	12	13	14
Einzel- / Bandausführung	Länge	Montage	Endstück	Zusatzprofil	Blindstück	Schlitzschieber
Beispiel						
-N	-01000	-FV	-ES	-Z0	-BS0	-SN

Muster

DSC-2-Z-R0-9010-L9005-V-N-01000-FV-ES-Z0-BS0-SN

Schlitzdurchlass DSC | 2-schlitzig | Zuluft | Rahmenprofil STANDARD | Aluminium lackiert im Farbton RAL 9010 (weiß) | Lamellen aus Kunststoff (PVC-Hart), Farbton ähnlich RAL 9005 (schwarz) | Lamellen vertikal ausblasend | Einzelausführung | Länge L = 1000 mm | feste Verbindung mit Anschlusskasten | mit Endstück | ohne Zusatzprofil | ohne Blindstück | ohne Schlitzschieber

BESTELLANGABEN

01 - Typ

DSC = Schlitzdurchlass DSC

02 - Ausführung

- 1 = 1-schlitzig
- 2 = 2-schlitzig
- 3 = 3-schlitzig
- 4 = 4-schlitzig

03 - Luftführung

- Z = Zuluft (mit Lamellen)
- A = Abluft (ohne Lamellen, mit Lochblech)

04 - Rahmenprofil

- R0 = Rahmenprofil STANDARD
- S0 = schmales Rahmenprofil
- P0 = Sonder-Rahmenprofil

05 - Rahmenoberfläche

- ELOX = Aluminium naturfarben eloxiert (Standard).
- 9006 = Aluminium lackiert im Farbton RAL 9006 (weißaluminium).
- 9010 = Aluminium lackiert im Farbton RAL 9010 (weiß).
- xxxx = Aluminium lackiert in einem RAL-Farbton, frei wählbar (gegen Mehrpreis, immer 4-stellig).

06 - Lamellenfarbe

- 0000 = ohne Lamellen (nur bei Abluft).
- L9005 = Lamellen aus Kunststoff (PVC-Hart), Farbton ähnlich RAL 9005 (schwarz) (Standard).
- L9006 = Lamellen aus Kunststoff (PVC-Hart), Farbton ähnlich RAL 9006 (weißaluminium).
- L9010 = Lamellen aus Kunststoff (PVC-Hart), Farbton ähnlich RAL 9010 (weiß).
- Lxxxx = Lamellen aus Kunststoff (PVC-Hart), lackiert im RAL-Farbton, frei wählbar (immer 5-stellig).

07 - Lamellenstellung für Luftstrahl

- O = ohne Lamellen, bei Abluft, mit Lochblech.
- V = Lamellen vertikal ausblasend.
- L = Lamellen horizontal einseitig links ausblasend.
- R = Lamellen horizontal einseitig rechts ausblasend.
- B = Lamellen horizontal beidseitig ausblasend.
- D = Lamellen horizontal divergierend (Rundstrahl) ausblasend (Standard).

08 - Einzel-/Bandausführung

- N = Einzelausführung (Länge max. 1500 mm)
- B = Bandausführung (Längenaufteilung SCHAKO-Standard bei Bandausführung)

09 - Länge

- 01000 = Länge L = 1000 mm
- 01500 = Länge L = 1500 mm
- xxxxx = Länge (L/BL) in mm, frei wählbar (immer 5-stellig) (Bei Einzelausführung Länge L = ≥400 mm bis ≤1500 mm mit Anschlusskasten ausrüstbar.)

10 - Montage

- 00 = ohne Verbindung (nur ohne Anschlusskasten möglich)
- FV = feste Verbindung mit Anschlusskasten oder Schlitzschieber (Standard).
- VM = verdeckte Montage mit Kasten (nur mit Anschlusskasten, möglich bei den Ausführungen DSC-...-R0 / DSC-...-P0 und DSC-...-S0-...-Z2 [mit Zusatzprofil]).
- GT = Montage mit Gegentraverse (nur ohne Anschlusskasten möglich) (Möglich bei den Ausführungen DSC-...-R0 / DSC-...-P0 und DSC-...-S0-...-Z2 [mit Zusatzprofil]).
- KB = Montage mit Klemmbügel (nicht in Verbindung mit Anschlusskasten möglich), Schrauben und Klemmbügel lose geliefert (Paar) (Möglich bei den Ausführungen DSC-...-R0 / DSC-...-P0 und DSC-...-S0-...-Z2 [mit Zusatzprofil]).
- SM = Schraubmontage (nur ohne Anschlusskasten möglich).
- AL = Einhängelaschen (nur ohne Anschlusskasten möglich).

11 - Endstück

- E0 = ohne Endstück (Standard)
- ES = mit Endstück (Paar, lose geliefert)
- EB = mit Endstück beidseitig werkseitig angebaut
- EL = mit Endstück links werkseitig angebaut
- ER = mit Endstück rechts werkseitig angebaut

12 - Zusatzprofil

- Z0 = ohne Zusatzprofil (Standard)
- Z1 = mit Zusatzprofil Z I
- Z2 = mit Zusatzprofil Z II
- Z3 = mit Zusatzprofil Z III

Zusatzprofile nur mit Rahmenprofil DSC-...-S0 möglich.

13 - Blindstück

- BS0 = ohne Blindstück (Standard)
- BS1 = mit Blindstück aus Stahlblech lackiert RAL 9005 (schwarz).
Blindstück nur ohne Anschlusskasten und Schlitzschieber möglich. Ab Länge $L \geq 200$ mm möglich. Montage nur mit Einhängelassen (-AL, Standard in Verbindung mit aktiven Durchlass DSC-...-FV-...), Gegentraverse (-GT) oder Klemmbügel (-KB) möglich.

14 - Schlitzschieber

- SN = ohne Schlitzschieber (Standard)
- SS = mit Schlitzschieber (nur ohne Anschlusskasten möglich)
(Montage bei DSC-...-R0 und DSC-...-P0: mit Schraubmontage [-SM, Standard] und mit Gegentraverse [-GT] / Montage bei DSC-...-S0: Schraubmontage nicht möglich, mit Gegentraverse [-GT] und nur mit Zusatzprofil -Z2)

BESTELLSCHLÜSSEL ANSCHLUSSKASTEN

01	02	03	04	05	06	07	08
Typ	Durchlass	Ausführung	Einzel-/ Bandausführung	Länge	Kasten- montage	Material	Drosselklappe
Beispiel							
ASK	-24	-2	N	-01000	-FV	-SV	-DK0

09	10	11	12	13	14	15
Gummilippendichtung	Isolierung	Kastenhöhe	Kastenhals	Stutzenlage	Stutzendurchmesser	Abhängung
-GD1	-I0	-KHS	-KVS	-S1	-SDS	-E0

Muster

ASK-24-2-N-01000-FV-SV-DK0-GD1-I0-KHS-KVS-S1-SDS-E0

Anschlusskasten für Schlitzdurchlass | für DSC | 2-schlitzig | Einzelausführung | Länge L = 1000 mm | feste Verbindung | Stahlblech verzinkt | ohne Drosselklappe | mit Gummilippendichtung | ohne Isolierung | Kastenhöhe Standard | Kastenhals Standard | Stutzen seitlich | Stutzendurchmesser Standard | ohne Einnietmutter

BESTELLANGABEN

01 - Typ

ASK = Anschlusskasten für Schlitzdurchlass

02 - Durchlass

24 = für DSC

03 - Ausführung

- 1 = 1-schlitzig
- 2 = 2-schlitzig
- 3 = 3-schlitzig
- 4 = 4-schlitzig

04 - Einzel-/Bandausführung

- N = Einzelausführung (Kastenzlänge KL max. 1500 mm)
- B = Bandausführung (Längenaufteilung SCHAKO-Standard bei Bandausführung)

05 - Länge

- 01000 = Länge L = 1000 mm
- 01500 = Länge L = 1500 mm
- xxxxx = Länge (L/BL) in mm, frei wählbar (immer 5-stellig) (Kastenzlänge KL = L-3 / Gesamtkastenzlänge GKL = BL-3, Länge min. 400 mm / max. 1500 mm)

06 - Kastenmontage

- FV = feste Verbindung (Standard)
- VM = verdeckte Montage (nur möglich bei Ausführung DSC-...-R0 / DSC-...-P0 und DSC-...-S0-...-Z2)
- 00 = ohne Befestigung (nur ohne Durchlass möglich)

07 - Material

SV = Stahlblech verzinkt (Standard)

08 - Drosselklappe

- DK0 = ohne Drosselklappe (Standard)
- DK2 = mit Drosselklappe und Seilzugverstellung (SZV)

09 - Gummilippendichtung

- GD0 = ohne Gummilippendichtung (Standard)
- GD1 = mit Gummilippendichtung

10 - Isolierung

- I0 = ohne Isolierung (Standard)
- Ii = mit Isolierung innen
- Ia = mit Isolierung außen

11 - Kastenzhöhe

- KHS = Kastenzhöhe Standard
- xxx = Kastenzhöhe in mm, frei wählbar (immer 3-stellig) (Mindesthöhe [GH] bei Stutzenlage S1+S2 und Standard-Kastenzhals = Stutzendurchmesser $\phi D + 82$ mm / bei Stutzenlage S0 = 180 mm)

12 - Kastenzhals

- KVS = Kastenzhals Standard
- xxx = Kastenzhalsverlängerung in mm, frei wählbar (immer 3-stellig). Kastenzhals (nicht verstellbar) von ≥ 45 mm bis 200 mm möglich. Nur bei Ausführung 1-schlitzig anwendbar, bei Ausführung 2-, 3- und 4-schlitzig kein Kastenzhals vorhanden.

13 - Stutzenlage

- S0 = Stutzen von oben
- S1 = Stutzen seitlich (Standard)
- S2 = Stutzen seitlich gegenüberliegend (nur bei Ausführung 1-schlitzig möglich)

14 - Stutzendurchmesser

- SDS = Stutzendurchmesser Standard
- xxx = Stutzendurchmesser (ϕD) in mm, frei wählbar (immer 3-stellig).

15 - Abhängung

- E0 = ohne Einnietmutter (Standard)
- EM = mit Einnietmutter

BESTELLSCHLÜSSEL ECKWINKEL

01	02	03	04	05
Typ	Durchlass	Ausführung	Rahmenprofil	Rahmenoberfläche
Beispiel				
EW	-24	-2	-R0	-ELOX

06	07	08	09	10
Farbe Blindprofil	Winkel zwischen den Schenkeln	Schenkellänge links (a)	Schenkellänge rechts (b)	Zusatzprofil
-B9005	-090	-000	-000	-Z0

Muster

EW-24-2-R0-ELOX-B9005-090-000-000-Z0

Eckwinkel für Schlitzdurchlass | für DSC | 2-schlitzig | Rahmenprofil STANDARD | Aluminium naturfarben eloxiert | Aluminium lackiert, Farbton ähnlich RAL 9005 (schwarz) | Winkel $\alpha = 90^\circ$ | Standardlänge (L=250 mm) | Standardlänge (L=250 mm) | ohne Zusatzprofil

BESTELLANGABEN

01 - Typ

EW = Eckwinkel für Schlitzdurchlass

02 - Durchlass

24 = für DSC

03 - Ausführung

1 = 1-schlitzig
 2 = 2-schlitzig
 3 = 3-schlitzig
 4 = 4-schlitzig

04 - Rahmenprofil

R0 = Rahmenprofil STANDARD
 S0 = schmales Rahmenprofil
 P0 = Sonder-Rahmenprofil

05 - Rahmenoberfläche

ELOX = Aluminium naturfarben eloxiert (Standard).
 9006 = Aluminium lackiert im Farbton RAL 9006 (weißaluminium).
 9010 = Aluminium lackiert im Farbton RAL 9010 (weiß).
 xxxx = Aluminium lackiert in einem RAL-Farbton, frei wählbar (gegen Mehrpreis, immer 4-stellig).

06 - Farbe Blindprofil

B9005 = Aluminium lackiert, Farbton ähnlich RAL 9005 (schwarz) (Standard).
 B9006 = Aluminium lackiert, Farbton ähnlich RAL 9006 (weißaluminium).
 B9010 = Aluminium lackiert, Farbton ähnlich RAL 9010 (weiß).
 Bxxxx = Aluminium lackiert, RAL-Farbton frei wählbar (immer 5-stellig).

07 - Winkel zwischen den Schenkeln

090 = Winkel $\alpha = 90^\circ$ (Standard)
 xxx = Winkel α nach Wahl (Wert zwischen 90° [090] und 170° [170] möglich) (immer 3-stellig)

08 - Schenkellänge links (a)

000 = Standardlänge (1- / 2- / 3-schlitzig L = 250 mm / 4-schlitzig L = 400 mm)

xxx = Länge (L) in mm, frei wählbar (Mindestlänge = Standardlänge) (immer 3-stellig).

09 - Schenkellänge rechts (b)

000 = Standardlänge (1- / 2- / 3-schlitzig L = 250 mm / 4-schlitzig L = 400 mm)

xxx = Länge (L) in mm, frei wählbar (Mindestlänge = Standardlänge) (immer 3-stellig).

10 - Zusatzprofil

Z0 = ohne Zusatzprofil (Standard)

AUSSCHREIBUNGSTEXT

Hochinduktiver Schlitzdurchlass, freier Querschnitt, Widerstand und Lautstärke in allen Lamellenstellungen gleichbleibend, geeignet zum Einsatz in Räumen von 2,6 m bis 4 m Höhe.

Volumenströme in m³/h pro m bei	35 dB(A)	40 dB(A)
DSC-1	131	156
DSC-2	203	242
DSC-3	234	279
DSC-4	253	302

Zuluftausführung mit drehbar gelagerten Luftlenklamellen in Tragflügelprofilform aus Kunststoff (PVC-Hart):

- Farbton ähnlich RAL 9005 (schwarz, Standard) (-L9005).
- Farbton ähnlich RAL 9006 (weißaluminium) (-L9006).
- Farbton ähnlich RAL 9010 (weiß) (-L9010).
- lackiert im RAL-Farbton frei wählbar (-Lxxxx, immer 5-stellig).

Fabrikat: SCHAKO Typ DSC-...-Z-...

Abluftausführung ohne Luftlenklamelle (-00000), mit Lochblech aus Stahlblech lackiert RAL 9005 (schwarz), als Sichtblende.

Fabrikat: SCHAKO Typ DSC-...-A-...

Ausführung (Schlitzanzahl):

- 1-schlitzig (-1)
- 2-schlitzig (-2)
- 3-schlitzig (-3)
- 4-schlitzig (-4)

Rahmenprofil:

- Rahmenprofil STANDARD (-R0)
- schmales Rahmenprofil (-S0)
- Sonder-Rahmenprofil (-P0)

Rahmenoberfläche:

- Aluminium naturfarben eloxiert (Standard, -ELOX)
- Aluminium lackiert:
 - im Farbton RAL 9006 (weißaluminium) (-9006)
 - im Farbton RAL 9010 (weiß) (-9010)
 - in einem anderen RAL-Farbton, frei wählbar (-xxxx) (immer 4-stellig).

Lamellenstellung für Luftstrahl:

- ohne Lamellen, bei Abluft, mit Lochblech (-0)
- Lamellen vertikal ausblasend (-V)
- Lamellen einseitig horizontal links ausblasend (-L)
- Lamellen einseitig horizontal rechts ausblasen (-R)
- Lamellen beidseitig horizontal ausblasend (-B)
- Lamellen horizontal divergierend (Rundstrahl) ausblasend (Standard) (-D)

Länge / Ausführung:

Einzelausführung (-N)

- Länge L = 1000 mm (-N-01000)
- Länge L = 1500 mm (-N-01500)
- Länge (L) in mm, frei wählbar (-N-xxxxx, immer 5-stellig). (bei Einzelausführung Länge L = ≥400 mm bis ≤1500 mm mit Anschlusskasten ausrüstbar)

Bandausführung (-B)

- Länge (BL) in mm, als Band (-B-xxxxx).
- (Längenaufteilung SCHAKO-Standard) Mit Verbindungsstifte, lose mitgeliefert (je 2x pro Verbindung).

Montage:

- ohne Verbindung (-00)
 - Nur ohne Anschlusskasten und ohne Schlitzschieber möglich.
- Feste Verbindung mit Kasten (-FV)
 - Nur mit Anschlusskasten möglich.
 - Standard bei den Ausführungen DSC-...-R0 / DSC-...-S0 und DSC-...-P0.
 - Der Schlitzdurchlass wird mit dem Anschlusskasten fest verbunden.
- Verdeckte Montage mit Kasten (-VM)
 - Nur mit Anschlusskasten möglich.
 - Möglich bei den Ausführungen DSC-...-R0 / DSC-...-P0 und DSC-...-S0-...-Z2 (mit Zusatzprofil).
 - Nicht möglich bei den Ausführungen DSC-...-S0-...-Z0 / DSC-...-S0-...-Z1 / DSC-...-S0-...-Z3.
 - Der Schlitzdurchlass wird mit verdeckten Schrauben an der Traverse im Anschlusskastengehäuse befestigt.
 - Rahmen mit Dichtungsstreifen.
 - Anschlusskasten werkseitig lose geliefert.
- Montage mit Gegentraverse (-GT)
 - Nur ohne Anschlusskasten möglich.
 - Schrauben und Klemmbügel werden lose geliefert (2 Stück).
 - Traversenbügel bestehend aus Winkelblech aus Stahlblech verzinkt und Traverse aus Aluminiumstrangpressprofil mit DIN-Gewinde.
 - Möglich bei den Ausführungen DSC-...-R0 / DSC-...-P0 und DSC-...-S0-...-Z2 (mit Zusatzprofil).
 - Nicht möglich bei den Ausführungen DSC-...-S0-...-Z0 / DSC-...-S0-...-Z1 / DSC-...-S0-...-Z3.
 - Der Schlitzdurchlass wird mit verdeckten Schrauben (im Lieferumfang) an der Gegentraverse (Traversenbügel) befestigt.
 - Für die Montage ist eine rückseitige Zugängigkeit erforderlich!
- Montage mit Klemmbügel (-KB)
 - Nur ohne Anschlusskasten möglich.
 - Schrauben und Klemmbügel werden lose geliefert (2 Stück).
 - Klemmbügel aus Stahlblech verzinkt.
 - Möglich bei den Ausführungen DSC-...-R0 / DSC-...-P0 und DSC-...-S0-...-Z2 (mit Zusatzprofil).
 - Nicht möglich bei den Ausführungen DSC-...-S0-...-Z0 / DSC-...-S0-...-Z1 / DSC-...-S0-...-Z3.
 - Der Schlitzdurchlass wird mit verdeckten Schrauben (im Lieferumfang) am Klemmbügel befestigt.
 - Für die Montage ist eine rückseitige Zugängigkeit nicht erforderlich!
- Schraubmontage (-SM)
 - Nur ohne Anschlusskasten möglich.
 - Schrauben bauseits.
 - Möglich bei den Ausführungen DSC-...-R0 und DSC-...-P0.
 - Nicht möglich bei der Ausführung DSC-...-S0.
 - Der Schlitzdurchlass wird mit sichtbaren Schrauben befestigt.
- Montage mit Einhängelaschen (-AL)
 - Nur ohne Anschlusskasten möglich.
 - 4 Stück lose geliefert.
 - Möglich bei der Ausführung DSC-...-R0 und bei DSC-...-P0.
 - Nicht möglich bei der Ausführung DSC-...-S0.
 - Der Schlitzdurchlass wird an 4 Abhängern befestigt.
 - Einhängelasche aus Stahlblech verzinkt, mit Löchern für die Hakenbefestigung.

Zubehör:

- Endstücke (-E0 / -ES / -EB / -EL / -ER)
 - ohne Endstück (-E0) (Standard)
 - mit Endstücken, aus Aluminium (Farbton wie Rahmen):
 - lose geliefert (-ES, Paar) (Standard)
 - beidseitig werkseitig angebaut (-EB)
 - links werkseitig angebaut (-EL)
 - rechts werkseitig angebaut (-ER)
- Zusatzprofil (-Z0 / -Z1 / -Z2 / -Z3)
 - ohne Zusatzprofil (-Z0) (Standard).
 - mit Zusatzprofil, aus Aluminium (Farbton wie Rahmen, nur bei DSC-...-S0 möglich):
 - Z I (-Z1), Anschluss von Deckenplatten.
 - Z II (-Z2), Anschluss von Paneeldecken.
 - Z III (-Z3), Anschluss von Deckenplatten.
- Blindstück (-BS0 / -BS1)
 - ohne Blindstück (-BS0) (Standard).
 - mit Blindstück (-BS1):
 - aus Stahlblech lackiert RAL 9005 (schwarz).
 - nur ohne Anschlusskasten und Schlitzschieber möglich.
 - mit Befestigungsclips zur Montage am Schlitzdurchlass.
 - ab Länge L \geq 200 mm möglich.
 - Montage nur mit Einhängelassen (-AL, Standard in Verbindung mit aktiven Durchlass DSC-...-FV-...), Gegentraverse (-GT) oder Klemmbügel (-KB) möglich.
- Schlitzschieber (-SN / -SS)
 - ohne Schlitzschieber (-SN) (Standard).
 - mit Schlitzschieber (-SS).
 - aus Stahlblech elektrolytisch verzinkt.
 - nur ohne Anschlusskasten möglich.
 - Montage:
 - DSC-...-R0 / DSC-...-P0:
 - mit Schraubmontage (-SM, Standard)
 - Montage mit Gegentraverse (-GT)
 - DSC-...-S0:
 - Schraubmontage nicht möglich.
 - Montage mit Gegentraverse (-GT)
 - Nur Ausführung mit Zusatzprofil -Z2 möglich. Ausführung ohne Zusatzprofil und Zusatzprofil -Z1 und -Z3 nicht möglich.
- Anschlusskasten (-ASK-24), mit Aufhängelassen.
 - Ausführung (Schlitzanzahl):
 - 1-schlitzig (-1)
 - 2-schlitzig (-2)
 - 3-schlitzig (-3)
 - 4-schlitzig (-4)
 - Einzel- / Bandausführung:
 - Einzelausführung (-N, Kastenlänge KL max. 1500 mm)
 - Bandausführung (-B, Längenaufteilung SCHAKO-Standard bei Bandausführung)
 - Länge:
 - Länge L = 1000 mm (-01000) (KL = 997 mm)
 - Länge L = 1500 mm (-01500) (KL = 1497 mm)
 - Länge (L/BL) in mm, frei wählbar (-xxxx, immer 5-stellig)
(Kastenlänge KL = L-3 / Gesamtkastenlänge GKL = BL-3, bei Einzelausführung Länge L = \geq 400 mm bis \leq 1500 mm mit Anschlusskasten ausrüstbar)
- Kastenmontage:
 - Feste Verbindung (-FV) (Standard)
 - Verdeckte Montage (-VM) (nur möglich bei Ausführung DSC-...-R0 / DSC-...-P0 und DSC-...-S0-...-Z2) ohne Befestigung (nur ohne Durchlass möglich) (-00)
- Material:
 - Stahlblech verzinkt (-SV) (Standard)
- Drosselklappe:
 - ohne Drosselklappe (-DK0) (Standard)
 - mit Drosselklappe aus Stahlblech verzinkt, im Anschlussstutzen und mit Seilzugverstellung (-DK2), zur einfachen Luftmengenregulierung.
- Gummilippendichtung:
 - ohne Gummilippendichtung (-GD0) (Standard)
 - mit Gummilippendichtung (-GD1), aus Spezialgummi, am Anschlussstutzen.
- Isolierung:
 - ohne Isolierung (-I0) (Standard)
 - mit Isolierung innen (-Ii), thermische Isolierung im Anschlusskasten innen.
 - mit Isolierung außen (-Ia), thermische Isolierung an der Anschlusskasten Außenseite.
- Kastenhöhe:
 - Kastenhöhe Standard (-KHS)
 - Kastenhöhe in mm, frei wählbar (-xxx, immer 3-stellig)
(Mindesthöhe [GH] bei Stutzenlage S1+S2 und Standard-Kastenhals = Stutzendurchmesser \varnothing D + 82 mm / bei Stutzenlage S0 = 180 mm)
- Kastenhals:
 - Kastenhals Standard (-KVS) (KVS = 45 mm)
 - Kastenhalsverlängerung in mm, frei wählbar (-xxx, immer 3-stellig) Kastenhals (nicht verstellbar) von \geq 45 mm bis 200 mm möglich.
Nur bei Ausführung 1-schlitzig anwendbar, bei Ausführung 2-, 3- und 4-schlitzig kein Kastenhals vorhanden.
- Stutzenlage:
 - Stutzen von oben (-S0)
 - Stutzen seitlich (-S1) (Standard)
 - Stutzen seitlich gegenüberliegend (-S2) (nur bei Ausführung 1-schlitzig möglich)
- Stutzendurchmesser:
 - Stutzendurchmesser Standard (-SDS)
 - Stutzendurchmesser (\varnothing D) in mm, frei wählbar (-xxx, immer 3-stellig)
- Abhängung:
 - ohne Einnietmutter (-E0) (Standard)
 - mit Einnietmutter (-EM), aus Messing.
- mit Luftverteilblech (FQ = 46 %), aus Stahlblech verzinkt, (nur bei Ausführung Stutzen von oben).

- Eckwinkel (-EW-24), Rahmen und Blindprofil bestehend aus Aluminiumstrangpressprofil. Montage mit Einhängelaschen (-AL), lose geliefert.
 - Ausführung (Schlitzanzahl):
 - 1-schlitzig (-1)
 - 2-schlitzig (-2)
 - 3-schlitzig (-3)
 - 4-schlitzig (-4)
 - Rahmenprofil:
 - Rahmenprofil STANDARD (-R0)
 - schmales Rahmenprofil (-S0)
 - Sonder-Rahmenprofil (-P0)
 - Rahmenoberfläche:
 - Aluminium naturfarben eloxiert (Standard, -ELOX)
 - Aluminium lackiert:
 - im Farbton RAL 9006 (weißaluminium) (-9006)
 - im Farbton RAL 9010 (weiß) (-9010)
 - in einem RAL-Farbton, frei wählbar (-xxxx, immer 4-stellig)
 - Farbe Blindprofil:
 - Blindprofil aus Aluminium lackiert:
 - im Farbton ähnlich RAL 9005 (schwarz) (-B9005, Standard)
 - im Farbton ähnlich RAL 9006 (weißaluminium) (-B9006)
 - im Farbton ähnlich RAL 9010 (weiß) (-B9010)
 - in einem RAL-Farbton, frei wählbar (-Bxxxx) (immer 5-stellig)
 - Winkel zwischen den Schenkeln:
 - Winkel $\alpha = 90^\circ$ (-090) (Standard)
 - Winkel (α) nach Wahl (-xxx), Werte Winkel zwischen $\alpha = 90^\circ$ (-090, Standard) bis 170° (-170) möglich (immer 3-stellig).
 - Schenkellänge links (a):
 - Standardlänge, 1- / 2- / 3-schlitzig L = 250 mm / 4-schlitzig L = 400 mm (-000).
 - Länge (L) in mm, frei wählbar (-xxx) (Mindestlänge = Standardlänge) (immer 3-stellig).
 - Schenkellänge rechts (b):
 - Standardlänge, 1- / 2- / 3-schlitzig L = 250 mm / 4-schlitzig L = 400 mm (-000).
 - Länge (L) in mm, frei wählbar (-xxx) (Mindestlänge = Standardlänge) (immer 3-stellig).
 - mit 4 Verbindungslaschen (-VL, im Lieferumfang) aus Aluminium (Farbton wie Rahmen), lose mitgeliefert.
 - Zusatzprofil:
 - ohne Zusatzprofil (-Z0) (Standard)